

NYBYGGNADSKARTA
 Över fastigheten

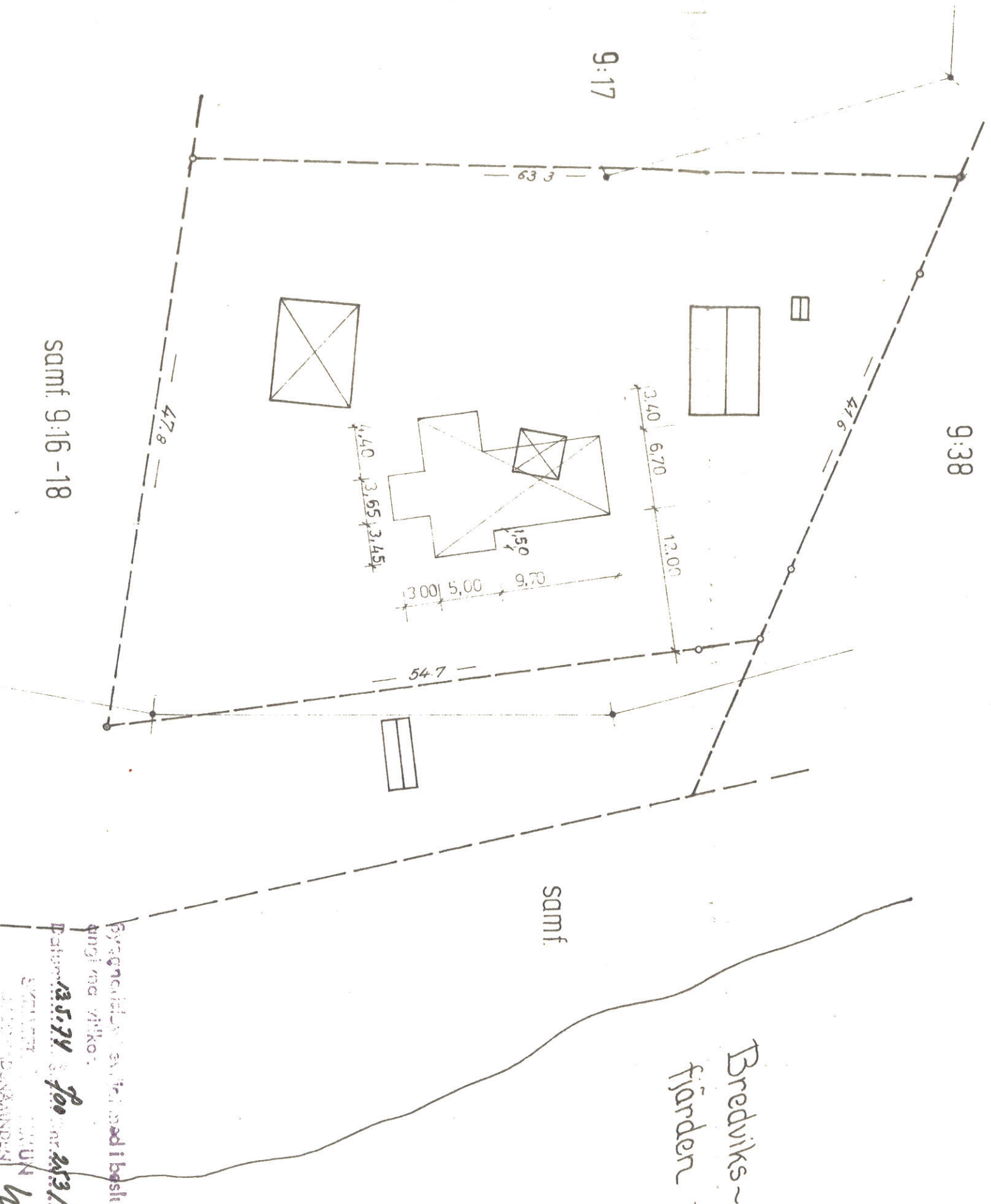
OSMANBÄCK 9:15

Socken Dyske	Kommun Skellefteå
Yrke Västerbotens	Skala 1: 400

Org.-enhet AC 4	Dnr 3/73:10
Upprättad den 26 januari 1973 av <i>Sten Heijer</i> Sten Heijer Distriktslantmätare	
4 0 4 20 meter	

Beteckningar enligt bilaga A
 till lantmäteristyrelsens
 föreskrifter ang. nybyggnads-
 karta.

Avstyckning fastställd den 23 juni 1973.
 Areal: 0,2430 hektar.



samf. 9:16-18

Byggnadsbyrå AB
 SVEVÄG 10
 811 00 DANÅNDEN
 Telefon: 13574
 Fax: 700
 Telex: 243134
 UN
 W