

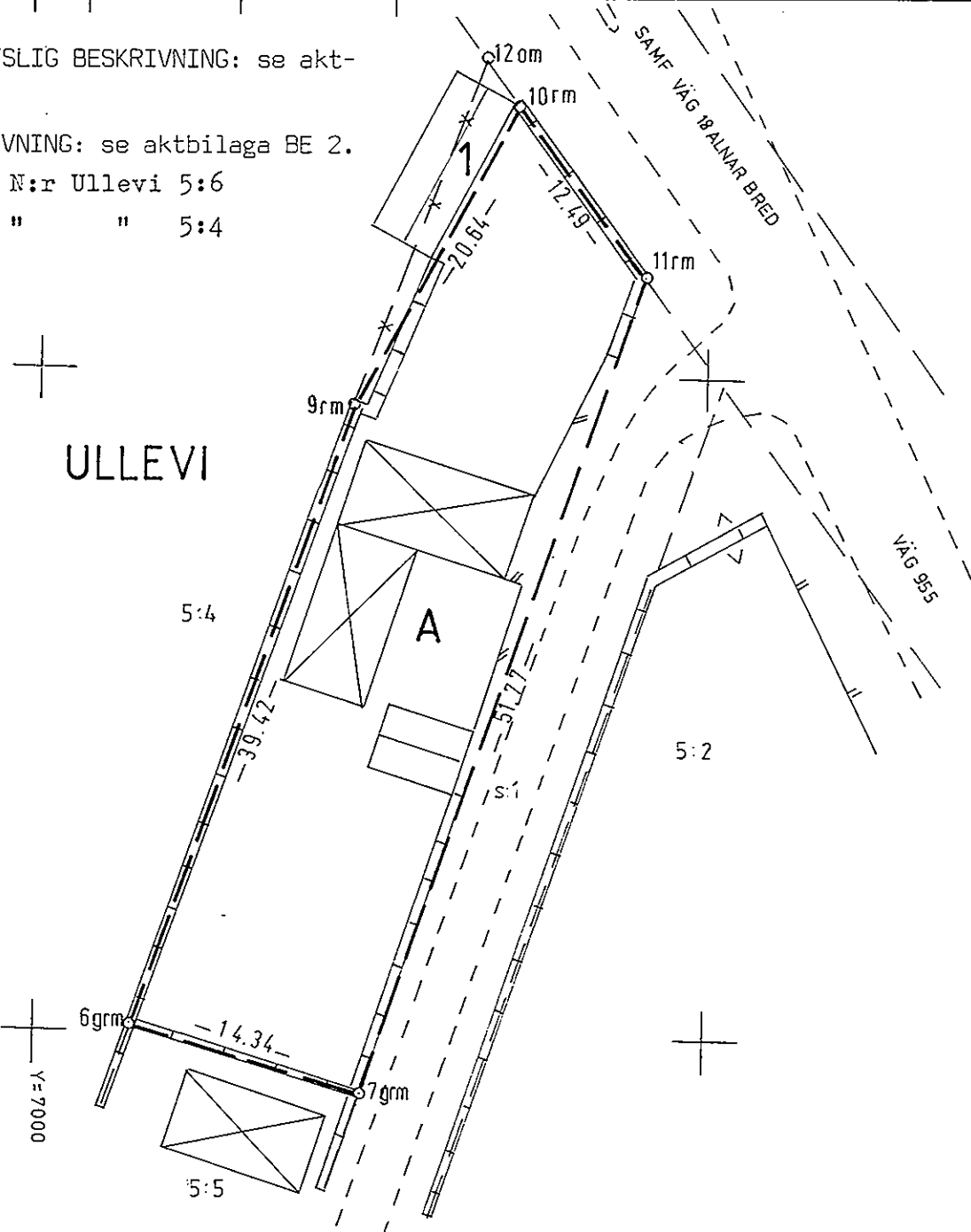
| | | | |
|---|-----|--|---|
| Ärende Avstyckning från Ullevi s:1 jämte fastighetsreglering berörande Ullevi 5:4 och styckningslotten A | | Kommun Mörbylånga | Län Kalmar |
| Förrättningslantmätare <i>Inger Edlund</i> Inger Edlund | | Registerområde Gårdby | Registreringsbevis Registreringsdatum 1982-10-21 För fastighetsregistermyndigheten <i>Elisabeth Larntzson</i> |
| Fastighet, område m m | Fig | Area hektar, m ² delarea | ± ändring/ summa |
| Ägare, uppgifter till lokal skattemyndighet och andra anmärkningar | | | |

FASTIGHETSÄTTSLIG BESKRIVNING: se aktbilaga BE 1.

TEKNISK BESKRIVNING: se aktbilaga BE 2.

Lotten A = R N:r Ullevi 5:6

Fig 1 = " " 5:4



Nyttillkomna gränser: sträckorna 7-11, 9-10.

| | | | |
|--|--|--------------------------|--------------------------------------|
| Framställd genom Nymätning | Skala 1:400 | Mätclass III | Koordinatsystem Lokalt fristående |
| För det tekniska innehållet svarar <i>Sally Ann Karin Ståhl</i> | Reg karta, lägesangivning FK 04659:38 | Beteckningsstandard - | |

Mätning | Skräkning | Kartering | Ritn redigeng

COH/AA COH COH COH DS