

Skogsbruksplan med miljöhänsyn

Planens namn	SJÖRRYD 3:14
Planen avser tiden	fr o m 2026-02-04 och tio år framåt
Fältarbetet utfört under	februari 2026
Planen upprättad av	Skogspartner Rikard Kummander
Planläggningsmetod	Skogsbruksplan En certifieringsanpassad "grön" skogsbruksplan som bygger på skogliga grunddata som kontrollmätts och uppdaterats i fält. Alla avdelningar är målklassade utifrån en naturvärdesbedömning.
	Fastighetsuppgifter
Fastighet	SJÖRRYD 3:14 Hallands län, Varberg, Veddige-Kungsäter
Referenskoordinat (WGS84)	Lat: 57° 15' 3.18" N Long: 12° 29' 11.78" E

Sydved

Innehållsförteckning

1	Försättsblad
2	Planens kommentarer
3	Sammanställning
4	Fördelning åldersklasser
5	Fördelning huggningsklasser
6	Fördelning målklasser
7	Lövdominerade bestånd
8	Speciella värden
9	Avverkning och tillväxt
10	Gröna kommentarer komplett
11	Generella kommentarer
12	Skogsvårdsåtgärder
13	Åtgärdsöversikt
14	Avdelningsbeskrivning
15	Certifiering

Kommentarer till SJÖRRYD 3:14

Allmänt

Sjörryd 3:14 ligger ca 10 km öster om Derome i Hallands län. Fastighetens totala landareal är 73,7 ha varav 54,5 ha produktiv skogsmark. Skogen domineras huvudsakligen av tall på mark med god bonitet. Större inslag av löv påträffas i anslutning till betesmark och gårdsmiljö. Tall på svagare torvmark förekommer på delar av fastigheten.

Inriktning under planperioden

Markägarens målsättning är att skogen ska bidra med ekonomisk lönsamhet, där hänsyn tas till förräntningsgrad och begränsat risktagande. Genom en aktiv skötsel av föryngringar och unga bestånd säkerställs långsiktighet, detta i kombination med att gynna en ekologiskt rik miljö på fastigheten i helhet, och värdefulla miljöer i synnerhet.

Avverkning

Fastigheten har en åldersfördelning med tyngdpunkt på äldre tallskog som bör föryngras under planperioden. Granbestånd på mark med god bonitet förekommer och bör ej överhållas åldersmässigt med tanke på risk för framtida storm- och insektsskador. Det är av stor vikt att de ungskogsbestånd som finns röjs och gallras i tid för att inte förlora värdetillväxt samt för att om möjligt skapa stormfastare skog i framtiden.

Skogsvård

ungskogsarealer är främst föryngrade med gran med visst inslag av självföryngrad björk. Det är av stor vikt att ungskogen röjs i tid för att skapa tillväxt och minska risken för framtida stormskador.

Tänk också på att sena gallringar i högvuxen granskog ger ökad risk för framtida storm- och insektsskador i bestånden.

På delar av fastigheten anses gran vara ett olämpligt val av trädslag vid föryngring medan tall har bättre förutsättningar att skapa en god tillväxt med mindre risk för framtida torkskador eller barkborreangrepp.

Löv

Skogsbruket bedrivs så att på sikt en areal motsvarande minst 5 % av arealen frisk och fuktig skogsmark utgör bestånd som domineras av lövträd under merparten av omloppstiden. Där de naturliga förhållandena så medger, värnas lövträd vid röjning och gallring så att de utgör minst 10 % i beståndet inklusive närområdet under första delen av omloppstiden.

Fastigheten uppfyller certifieringens krav på 5 % lövdominerad areal.

Fastigheten uppfyller i dagsläget inte certifieringens krav på lövdominerade bestånd, men förslag på framtida lövbestånd finns i planen.

Vägar och gränser

På fastigheten finns en väg centralt på fastigheten. Skogsbilvägen bedöms vara i sämre skick och bör rustas upp innan större avverkningar sker. Fastighetens gränser är delvis markerade men bör ses över kontinuerligt.

Vatten och diken

Fastigheten är belägen inom Viskans avrinningsområde.

På fastigheten finns inget uppenbart dikessystem.

Naturvård

Rådande förslag för naturvårdsskötsel innebär att 11% av den totala produktiva skogsmarken indelas i målklassen NS (Naturvårdsmål – skötsel) eller NO (Naturvårdsmål – orört).

Naturvårdsmålen bör i första hand vara att skydda de områden som idag har höga naturvärden, såsom avdelningar med äldre naturskog, lodytor och branter. Målklassning har utförts enligt Skogsbiologernas naturvärdesbedömning.

Vid alla åtgärder på fastigheten bör följande beaktas:

- Undvik markskador
- Reparera eventuella körskador
- Undvik avverkning intill bäckar, raviner och försumpade områden
- Föryngra om möjligt med naturlig föryngring i fuktiga partier
- Gynna äldre grova träd och lämna kvar död ved

Tjäder påträffades under planläggningen.
Fastigheten berörs längst i norr av en nyckelbiotop.

Fornlämningar och kulturmiljöer

På fastigheten förekommer forn- och kulturlämningar i form av resta stenar samt stengärdesgårdar. Dessa skall bevaras och får ej skadas vid avverkning, gallring eller markarbeten. Kontakta Skogsstyrelsen alt. Länsstyrelsen vid tveksamhet. Förekommande fornlämningar finns registrerade hos RAÄ.

Registrerade, eller på annat sätt kända, forn- och kulturlämningar är markerade på kartan och omnämnda i avdelningsbeskrivningen.

Områden med formellt skydd

Norra delen av fastigheten berörs av en biotopskyddsytta.

I öster berörs fastigheten av ett vattenskyddsområde "Stora Neden- Mäsen".

Delar av fastigheten berörs av riksintresse för Naturvård Fävren-Valasjön

Övriga registrerade värden

Rödlistade arter har rapporterats på fastigheten enligt Artdatabanken.

Delar av fastighetens norra del genomkorsas av Hallandsleden. Vid skogsbruksåtgärder i området undvik alla former av körskador, lämna inget ris på stigarna och gynna gärna löv i närområdet.

Landskapsekologiskt perspektiv

Fastigheten ingår i naturvärdesregion för Västsveriges kustskogar och Skånes nemorala skogsbygd. Området sträcker sig från Bohuskusten till Hanöbukten. Terrängen är småbruten och kuperad utom i kustnära partier. Landskapet är i de inre delarna småbrukarbygd med många små byar och jordbruk. Särskilt i sydöstra Halland finns en hel del små mossmarker. Ingår i delområde Hallands mellanbygd. Denna värdestrakt omfattar större delen av den kuperade mellanbygden i södra och mellersta Halland. Här finns stora naturvärden kopplade till ädellövskogar med lång kontinuitet, främst bok och ek. Idag är ädellövskogarna fragmenterade och värdekärnorna finns främst i områdena Åkulla bokskogar, Bishopstorp, Fylleåns dalgång och Laholms inland.

Skogsbruksplanen

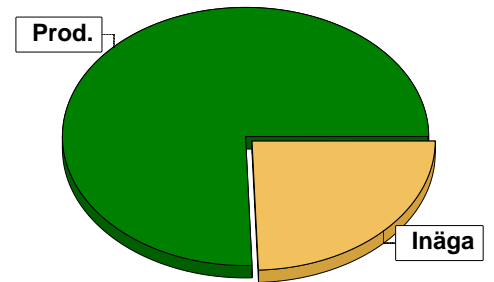
Skogsbruksplanens målsättning är att ge markägaren en skötselplan över sitt skogsinnehav där ett långsiktigt och uthålligt skogsbruk ger möjlighet till en hög avkastning. Skogsbruksplanen ska uppfylla skogsvårdslagens krav och vara anpassad till certifieringsstandard enligt PEFC och FSC.

Skogsbruksplanens uppgifter bygger på okulära bedömningar och stickprovsmätningar och kan därför avvika mot verkliga värden. Ska skogsbruksplanen användas som värderingsunderlag bör detta tas i beaktande.

Sammanställning över fastigheten

Arealer

	hektar	%
Produktiv skogsmark	54,5	74
Myr/kärr/mosse	0,9	1
Berg/Hällmark	0,3	<1
Inäga/åker	17,4	24
Väg och kraftledning (linjeavdrag)	0,2	<1
Annat	0,4	1
<hr/>		
Summa landareal	73,7	
Vatten	0,0	



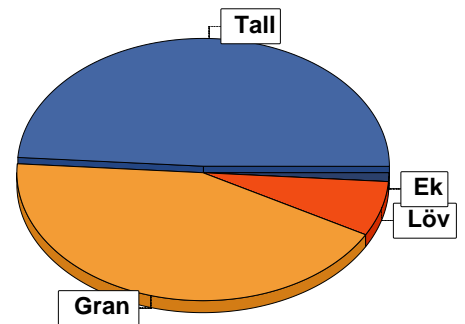
Virkesförråd

	m³sk	%	ha	
Totalt	Tall	5672	49	24,8
	Gran	5010	43	23,7
	Löv	764	7	5,6
	Ek	91	1	0,4

m³sk
11537

Medeltal

m³sk per hektar
212



Bonitet

Fastighetens medelbonitet är beräknad till

m³sk per ha
8,1

Tillväxt

Tillväxt för perioden 2026-02-04 + 10 år beräknad med hänsyn till föreslagna åtgärder

m³sk per år
332

Avverkningsförslag

Förnygringsavverkning

Gallring

Naturvårdande skötsel

Totalt under perioden

m³sk
4711
446
137
5294

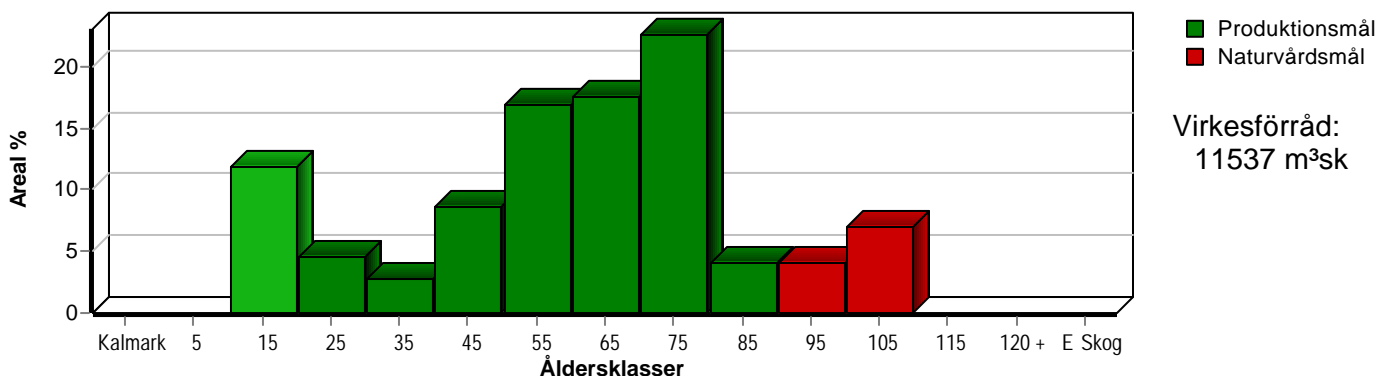
Förväntad tillväxt första växtsäsongen

m³sk
394
m³sk per ha
7,2

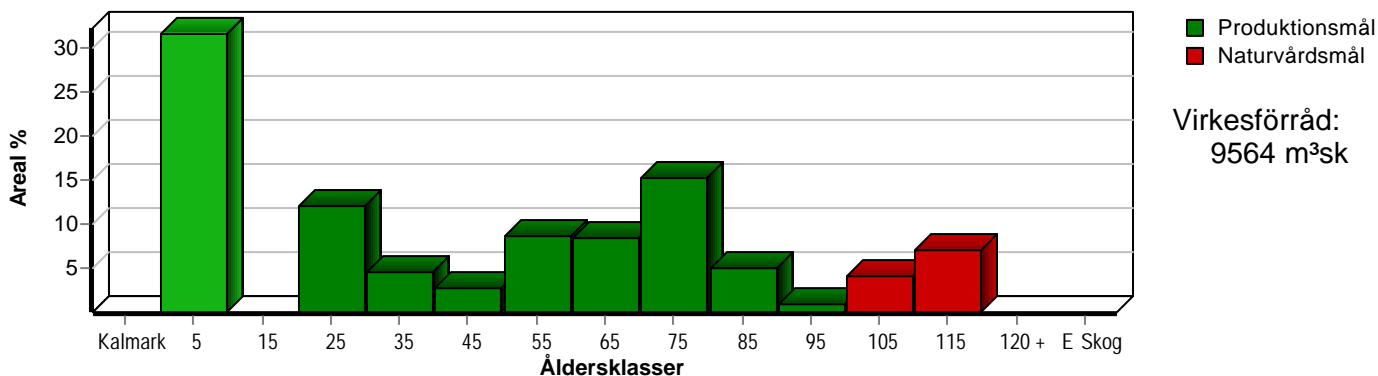
Skogens fördelning på åldersklasser

Åldersklass	Areal		Virkesförråd					
	ha	%	Totalt m ³ sk	m ³ sk /ha	Tall %	Gran %	Löv %	Ek %
Kalmark								
- 9 år								
10 - 19	6,5	12	165	25	2	78	20	
20 - 29	2,5	5	164	66	23	40	36	
30 - 39	1,5	3	284	189		91	9	
40 - 49	4,7	9	942	200	3	84	13	
50 - 59	9,2	17	2655	289	33	64	3	
60 - 69	9,6	18	2194	229	75	22	3	
70 - 79	12,3	23	3172	258	70	27	3	
80 - 89	2,2	4	598	272	43	56	1	
90 - 99	2,2	4	451	205	50	30	20	
100 - 109	3,8	7	912	240	40	30	20	10
110 - 119								
120 +								
Lågproduktkog(E) ÖF/Skikt								
Summa/Medel	54,5	100	11537	212	49	43	7	1

Arefördelning, aktuell



Arefördelning, om 10 år (förutsatt att föreslagna åtgärder utförs)



Aktuell andel kalmark och skog yngre än 20 år är 12 % (6,5 ha) och om 10 år (förutsatt att föreslagna åtgärder utförs) 32 % (17,2 ha).

Skogens fördelning på huggningsklasser

Huggningsklass	Areal		Virkesförråd					
	ha	%	Totalt m ³ sk	m ³ sk /ha	Tall %	Gran %	Löv %	Ek %
Kalmark K1								
K2								
Röjningsskog R1								
R2	6,5	12	165	25	2	78	20	
Gallringsskog G1	14,2	26	2370	167	40	49	11	
G2	4,7	9	1038	221	41	30	20	9
Föryngrings- avverknings- skog S1	9,7	18	2140	221	84	13	3	
S2	17,2	32	5373	312	42	55	2	
S3	2,2	4	451	205	50	30	20	
Lågproducer- ande skog E1								
E2								
E3								
Överstånd/Skikt								
Summa/Medel	54,5	100	11537	212	49	43	7	1

Kalmark

- K1 Obehandlad kalmark**
Mark där åtgärd(er) behövs för att erhålla tillfredsställande föryngring.
- K2 Behandlad kalmark**
Mark som fullständigt behandlats med återväxt-åtgärder men där föryngringen inte säkerställts.

Röjningsskog

- R1 Plantskog**
Säkerställd föryngring upp till 1,3 m medelhöjd.
- R2 Ungskog**
Skog som är över 1,3 m och som i utvecklings-hänseende motsvarar röjningsskog.

Gallringsskog

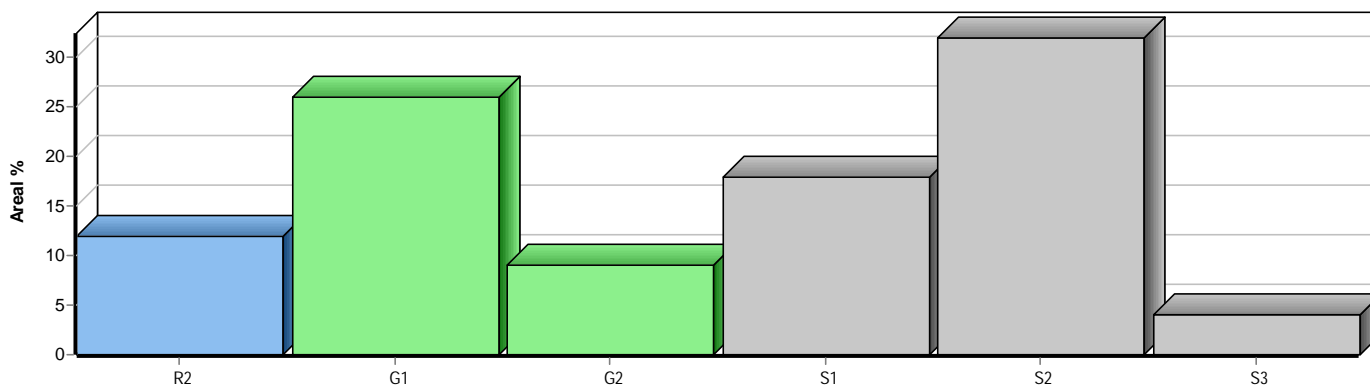
- G1 Normal gallringsskog**
Skog som är yngre än skyddsåldern (lägsta ålder för föryngringsavverkning).
- G2 Äldre gallringsskog**
Skog som uppnått skyddsåldern och där nästa lämpliga åtgärd normalt är gallring.

Föryngringsavverkningsskog

- S1 Skog som kan föryngringsavverkas**
Normalt föreslås ingen avverkningsåtgärd under planperioden.
- S2 Skog som är mogen att föryngringsavverkas**
Normalt infaller en avverkningsåtgärd under planperioden.
- S3 Skog i föryngringsbar ålder**
Föryngringsavverkning bör dock inte utföras.

Lågproducerande skog

- E1 Restskog**
Skog som lämnats efter avverkning eller som uppkommit på grund av skada.
- E2 Gles skog**
Gles skog eller skog av ett för marken olämpligt träslag.
- E3 Skog av hagmarkskaraktär**
Gles skog av hagmarkskaraktär.



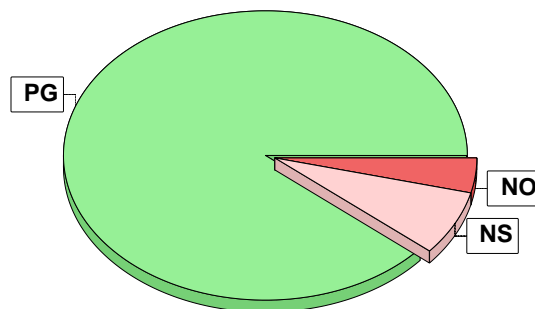
Skogens fördelning på målklasser

Målklass	Areal		Virkesförråd		Tillväxt		Antal avd
	ha	%	m ³ sk	%	m ³ sk	%	
PG	48,5	89,0	10174	88,2	3046	91,7	23
K - produktion							0
K - naturvård							0
NS	3,8	7,0	912	7,9	168	5,1	1
NO	2,2	4,0	451	3,9	105	3,2	1
Summa	54,5	100,0	11537	100,0	3319	100,0	25

6,0 ha (11,0 %) av planens produktiva areal är avsatta i planens certifiering för NS/NO.

Impediment

	ha	%
Myr	0,9	1
Berg	0,3	<1



Målklasser

Målklasserna ger information om skogens brukning. Klasserna har följande innebörd:

- PG Produktionsmål med miljöhänsyn
I avdelningar med låga naturvärden där produktionsmålet styr skötseln. Miljöhänsyn tas genom att hänsynsytor, trädgrupper, evighetsträd och buskar mm lämnas. Miljöhänsyn motsvarar högst ca 10 % av avdelningens produktiva skogsmarksareal.
- K Produktionsmål med förstärkt miljöhänsyn
I avdelningar med låga/vissa naturvärden förenas produktionsmålet med en förstärkt miljöhänsyn. Produktionsmålet styr huvudinriktningen av skötseln, medan naturvårdsmålet dominerar i vissa delar av avdelningen. Förhållandet mellan målen anges som procentsatser av avdelningens produktiva skogsmarksareal. Förstärkt miljöhänsyn innebär att mer än 10 % av avdelningens produktiva skogsmarksareal utgörs av naturhänsyn. Naturvårdsmålet kan i vissa fall överstiga 50 % av avdelningens produktiva skogsmarksareal.
- NS Naturvårdsmål med skötsel
I avdelningar med höga naturvärden där återkommande skötsel är nödvändig för att bibehålla områdets naturvärden samt avdelningar med förutsättningar att återskapa dessa naturvärden. Naturvårdsmålet styr skötseln som endast utförs när det är motiverat av naturvårdsskäl.
- NO Naturvårdsmål, orört
I avdelningar med höga naturvärden där fri utveckling är nödvändig för att bibehålla områdets naturvärden samt avdelningar med förutsättningar att återskapa dessa naturvärden. Naturvårdsmålet styr genom att området lämnas för fri utveckling. Ibland kan dock ett nyskapande av död ved vara nödvändig för att påskynda utvecklingen av höga naturvärden.

Sammanställning lövdominerade bestånd

För certifiering ska, under merparten av omloppstiden, minst 5 % av arealen för den friska och fuktiga marken domineras av löv.

Av sammanställningens produktiva skogsmarksareal om 54,5 ha är 94,3 % (51,4 ha) frisk eller fuktig.

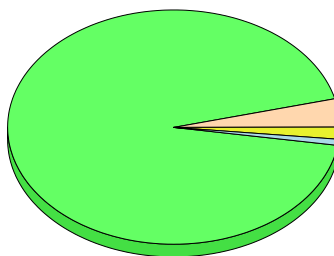
Sammanställningen avser frisk eller fuktig skogsmark som är lövdominerad (minst 50 % löv i trädslagsandelar).

Aktuella - lövdominerade bestånd enligt planens trädslag (i röjningsskog räknas endast det löv som överensstämmer med ståndortsindex).

Framtida -bestånd av planläggaren markerade som lämpliga för lövdominans under omloppstiden.

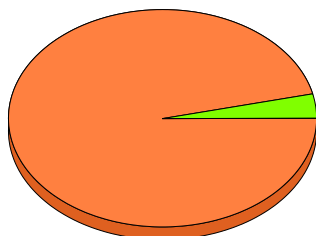
Fördelning fuktklasser för skogsmark

Torr, 4,0 %, 2,2 ha Frisk, 93,4 %, 50,9 ha
Fuktig, 0,9 %, 0,5 ha Övrig, 1,7 %, 0,9 ha



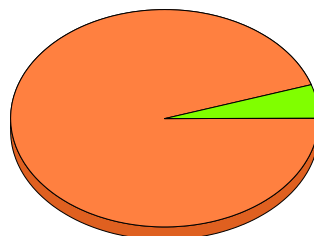
Lövdominerade bestånd - aktuella

Lövdominerat: NS och NO, 0,0 %, 0,0 ha
Lövdominerat: Övriga, 3,5 %, 1,8 ha
Ej lövdominerat, 96,5 %, 49,6 ha



Lövdominerade bestånd - framtida

Lövdominerat: NS och NO, 0,0 %, 0,0 ha
Lövdominerat: Övriga, 5,1 %, 2,6 ha
Ej lövdominerat, 94,9 %, 48,8 ha



Lövdominerade bestånd - aktuella

Areal % av areal frisk eller fuktig

NS + NO

0,0 ha

0,0 %

Övriga

1,8 ha

3,5 %

Summa

1,8 ha

3,5 %

Lövdominerade bestånd - framtida

Areal % av areal frisk eller fuktig

0,0 ha

0,0 %

2,6 ha

5,1 %

2,6 ha

5,1 %

2,6 ha (5,1 %) av den friska/fuktiga arealen är avsatta i planens certifiering för lövdominans.

Lövdominerade bestånd - aktuella

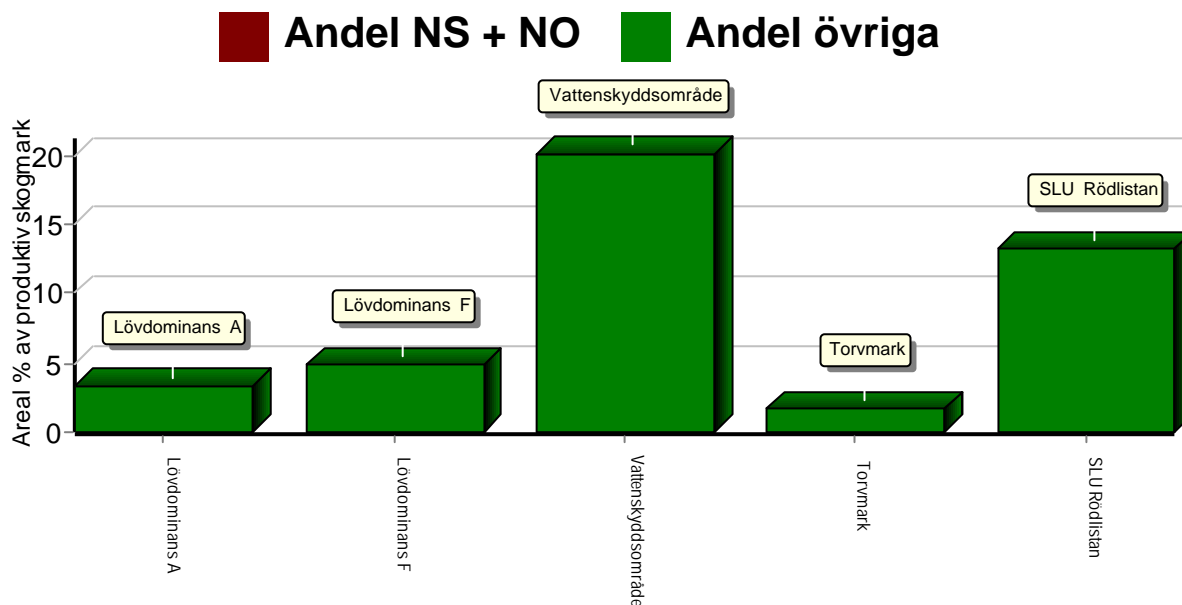
Avdelning	Areal	Målklass	Ålder	TGLBÄ	Andel av areal frisk eller fuktig
4	1,8 ha	PG	25	23500	3,5 % Ingår i certifiering

Lövdominerade bestånd - framtida

Avdelning	Areal	Målklass	Ålder	TGLBÄ	Andel av areal frisk eller fuktig
4	1,8 ha	PG	25	23500	3,5 % Ingår i certifiering
16	0,8 ha	PG	50	09100	1,6 % Ingår i certifiering

Sammanställning speciella värden (natur/kultur)

Fördelning speciella värden (natur och kultur)



Summerade arealer samt andel av produktiv skogsmark

	NS + NO		Övriga		Summa	
	Areal	Andel	Areal	Andel	Areal	Andel
Lövdominans A	0,0 ha	0,0 %	1,8 ha	3,3 %	1,8 ha	3,3 %
Lövdominans F	0,0 ha	0,0 %	2,6 ha	4,8 %	2,6 ha	4,8 %
Vattenskyddsområde	0,0 ha	0,0 %	11,0 ha	20,1 %	11,0 ha	20,1 %
Torvmark	0,0 ha	0,0 %	0,9 ha	1,7 %	0,9 ha	1,7 %
SLU Rödlistan	0,0 ha	0,0 %	7,2 ha	13,2 %	7,2 ha	13,2 %
Speciella värden saknas	6,0 ha	11,0 %	21,9 ha	40,2 %	27,9 ha	51,2 %
Produktiv skogsmark	6,0 ha	11,0 %	48,5 ha	89,0 %	54,5 ha	100,0 %

Avdelningar med speciella värden (natur och kultur)

Avdelning	Areal	Målklass	Ålder	TGLBÄ	Lövdominerade bestånd redovisas ej
13	3,8 ha	PG	55	19000	SLU Rödlistan
23	3,0 ha	PG	75	73000	Vattenskyddsområde
24	1,6 ha	PG	60	91000	Vattenskyddsområde
25	0,9 ha	PG	65	X0000	Torvmark
25	0,9 ha	PG	65	X0000	Vattenskyddsområde
26	1,5 ha	PG	75	73000	Vattenskyddsområde
27	1,2 ha	PG	55	80200	Vattenskyddsområde
28	2,7 ha	PG	55	91000	Vattenskyddsområde
28	3,4 ha	PG	55	91000	SLU Rödlistan

Avverkning och tillväxt

Avverkning

I redovisad avverkningsvolym ingår 5 års tillväxt för avverkningar med angelägenhetsgrad 2 och 3.

I begreppet löv ingår alla lövträdsarter.

Åldersklass	Gallring				Föryngringsavverkning				Naturvårdande skötsel			
	ha	Barr m³sk	Löv m³sk	Totalt m³sk	ha	Barr m³sk	Löv m³sk	Totalt m³sk	ha	Barr m³sk	Löv m³sk	Totalt m³sk
Kalmark												
- 9 år												
10 - 19												
20 - 29	2,5	47	26	73								
30 - 39	0,7	18	8	26								
40 - 49	0,9	20	9	29								
50 - 59	4,6	235	15	250	4,6	1905	23	1928				
60 - 69	1,8	63	5	68	1,3	363	40	403				
70 - 79					9,6	1841	46	1887				
80 - 89					1,7	493		493				
90 - 99												
100 - 109									3,8	96	41	137
110 - 119												
120 +												
Lågprodskog(E) ÖF/Skikt												
Grundförslag	10,5	383	63	446	17,2	4602	109	4711	3,8	96	41	137
Högre alt.				706				4711				137
Lägre alt.				446				4711				137

Total avverkning	- högre alt.	- lägre alt.	m³sk/ha efter 10 år	- högre alt.	- lägre alt.
5 294	5 554	5 294	175	169	175

Tillväxt

I sammanställningen redovisas tillväxt under perioden samt areal och virkesförråd efter 10 år.

Observera att såväl tillväxt som areal och virkesförråd om 10 år förutsätter att föreslagna åtgärder utförs

Åldersklass	Tillväxt			Areal och virkesförråd efter 10 år		
	Barr m³sk	Löv m³sk	Totalt m³sk	ha	m³sk	m³sk/ha
Kalmark						
- 9 år				17,2		
10 - 19	298	74	372			
20 - 29	94	53	147	6,5	537	83
30 - 39	146	15	161	2,5	238	95
40 - 49	380	56	436	1,5	419	279
50 - 59	586	18	604	4,7	1349	287
60 - 69	628	14	642	4,6	819	178
70 - 79	623	24	647	8,3	2336	281
80 - 89	36	2	38	2,7	633	234
90 - 99	84	21	105	0,5	99	198
100 - 109	117	50	167	2,2	556	253
110 - 119				3,8	943	248
120 +						
Lågprodskog(E) ÖF/Skikt					1635	
Summa	2992	327	3319	54,5	9564	175

Avd 5

NS

Skogliga data

Areal: 3,8 ha

Ålder: 100 år

Ståndortsindex: T22

Huggningsklass: G2

Virkesförrådet uppgår till 240 m³sk/ha och 912 m³sk totalt.

Trädslagsfördelning: 40% tall 30% gran 20% löv 10% ek

Beskrivning

En naturskogsliknande miljö som inte radikalt påverkats av människan under senare tid. Skogen domineras av gammal tall med inslag av grov gran, björk, asp och dungar med ek. Marken är delvis torr och de glest stående träden skapar en god solinstrålning till markskiktet. Miljön är värdefull för värmeälskande insekter och markvegetationen utgörs av mossor, lavar och bärris. Död ved påträffas i form av ett flertal torrträd, lågor och nedfallna grova grenar i olika stadier av nedbrytning, vilket utgör ett viktigt substrat för många skyddsvärda arter. Förekomst av gamla grova träd är värdefull för olika fågelarter, bl.a. hackspettar och rovfåglar. På flera av de äldre torrträden påträffas bohål. Inslaget av stenblock, bärris och solexponerade gläntor skapar även en lämplig miljö för tjäder i området.

Mål

Bevara och utveckla en äldre blandskog med stort inslag av gamla grova träd och förekomst av solexponerade gläntor. Skapa även förutsättningar för yngre tallar och ek att växa in i beståndet. Säkerställ mängden död ved i olika stadier av nedbrytning, samt bevara en miljö för känsliga arter att överleva i området.

Åtgärd

Svag naturvårdande gallring och röjning i syfte att gynna äldre löv och tall. Lämna dock enstaka grova solitära granar. En lättare markstörning kan även möjliggöra föryngring av tall och löv, samt skapar förutsättningar för konkurrenskänsliga växter att trivas i området.

Avd 19

NO

Skogliga data

Areal: 2,2 ha

Ålder: 90 år

Ståndortsindex: T23

Huggningsklass: S3

Virkesförrådet uppgår till 205 m³sk/ha och 451 m³sk totalt.

Trädslagsfördelning: 50% tall 30% gran 20% löv

Beskrivning

Brant område med inslag av lodytor (mer eller mindre lodräta bergväggar) och nedrasade större stenblock. På grund av områdets svåra terräng har det påverkats i begränsad omfattning av mänsklig aktivitet. Detta har i sin tur skapat en olikåldrig och flerskiktad skog med döda och nedfallna träd i olika stadier av nedbrytning. Skogen domineras av gran och tall med visst inslag av björk, ek och asp. Branten är vänd mot norr, vilket skapar speciella förutsättningar i form av fuktiga beskuggade ytor. Detta bidrar till en gynnsam miljö för olika mossor, vedsvampar, sniglar och andra känsliga skuggföredragande arter att trivas i området. Förekomst av gamla grova träd är värdefull för olika fågelarter, bl.a. hackspettar.

Mål

Bevara en äldre blandskog med stort inslag av gamla grova träd. Bevara en variationsrik miljö med inslag av lövträd och förekomst av död ved i olika stadier av nedbrytning. Säkerställ beskuggning och fuktighetsförhållanden som gör det möjligt för skyddsvärda mossor, lavar och svampar att trivas i området.

Åtgärd

I första hand ingen åtgärd, då beståndet bör lämnas orört för fri utveckling. Om möjligt skapa en skyddszon runt branten vid framtida åtgärder i angränsande bestånd.

Generella kommentarer

- Avd 1** Fornlämning: Grav markerad med block
- Avd 7** Äldre del i sydväst
- Avd 16** Dunge med yngre löv i norr
För att uppfylla certifieringens krav på 5% lövdominerade bestånd rekommenderas att här förnygras med löv, efter avverkning.

Skogsvårdsåtgärder

Blanketten innehåller ett sammandrag av avdelningsvis föreslagna åtgärder.
Sammanställningen förutsätter att samtliga åtgärder enligt grundförslaget utförs.

Åtgärd (F) = Följd (A) = Alternativ	Angelägenhetsgrad					Summa ha
	Förfallna ha	Snarast ha	2 - 5 år ha	5 - 10 år ha	10 - 20 år ha	
Markberedning, Följd		1,7	11,8	3,7		17,2
Plantering, Följd		1,7	11,8	3,7		17,2
Återväxtkontroll, Följd			13,5	3,7		17,2
Röjning		8,3		7,8		16,1
Summa ha		11,7	37,1	18,9		67,7

Åtgärdsöversikt

Samtliga avdelningar där åtgärder är föreslagna finns här uppräknade.

Angelägenhetsgrad: FF = Förfallen, 1 = Snarast, 2 = Inom 2-5 år, 3 = Inom 5-10 år, 4 = Inom 10 - 20 år

Åtgärd (F) = Följd (A) = Alternativ	Ang	Avdelning	Prod areal ha	Ålder år	Stånd- orts- index	Volym m ³ sk /ha	Uttag m ³ sk inkl tillv	Utförs år	Anteckning
Föryng avv	1	15	1,7	85	G28	305	493		
Gallring	1	3	0,9	65	T23	140	25		
Gallring	1	8	0,9	45	G31	160	29		
Underv röj f gallring	1	11	0,7	25	G31	80	0		
Underv röj f gallring	1	12	0,7	30	G32	120	0		
Gallring	1	12	0,7	30	G32	120	25		
Sista Gallring (A)	1	21	3,8	45	G30	210	(160)		Stormkänsligt. Försiktig låggallring
Gallring (A)	1	22	2,7	75	T22	185	(100)		
Gallring	1	25	0,9	65	T20	160	43		
Gallring	1	27	1,2	55	T28	215	77		
Gallring	1	28	3,4	55	T24	170	173		
Röjning	1	4	1,8	25	B20	60	0		Gynna löv
Röjning	1	7	4,9	16	G31	25	0		
Röjning	1	14	1,2	14	G31	25	0		
Röjning	1	17	0,4	13	G32	30	0		
Plantering (F)	1	15	1,7	85	G28	305	0		
Markberedning (F)	1	15	1,7	85	G28	305	0		
Naturvårdshuggning	1	5	3,8	100	T22	240	137		
Föryng avv	2	13	3,8	55	G34	425	1696		
Föryng avv	2	18	1,3	60	G29	280	404		
Föryng avv, fröträd	2	23	6,7	75	T28	290	1314		
Gallring	2	11	0,7	25	G31	80	25		
Plantering (F)	2	13	3,8	55	G34	425	0		

Åtgärdsöversikt

Samtliga avdelningar där åtgärder är föreslagna finns här uppräknade.

Angelägenhetsgrad: FF = Förfallen, 1 = Snarast, 2 = Inom 2-5 år, 3 = Inom 5-10 år, 4 = Inom 10 - 20 år

Åtgärd (F) = Följd (A) = Alternativ	Ang	Avdelning	Prod areal ha	Ålder år	Stånd- orts- index	Volym m ³ sk /ha	Uttag m ³ sk inkl tillv	Utförs år	Anteckning
Återväxtkontroll (F)	2	13	3,8	55	G34	425	0		
Återväxtkontroll (F)	2	15	1,7	85	G28	305	0		
Plantering (F)	2	18	1,3	60	G29	280	0		
Återväxtkontroll (F)	2	18	1,3	60	G29	280	0		
Plantering (F)	2	23	6,7	75	T28	290	0		
Återväxtkontroll (F)	2	23	6,7	75	T28	290	0		
Markberedning (F)	2	13	3,8	55	G34	425	0		
Markberedning (F)	2	18	1,3	60	G29	280	0		
Markberedning (F)	2	23	6,7	75	T28	290	0		
Föryng avv	3	16	0,8	50	B23	255	232		
Underv röj f föryng avv	3	20	1,4	75	T25	210	0		
Föryng avv, fröträd	3	20	1,4	75	T25	210	232		
Underv röj f föryng avv	3	26	1,5	75	T26	290	0		
Föryng avv, fröträd	3	26	1,5	75	T26	290	342		
Gallring	3	4	1,8	25	B20	60	48		
Röjning	3	7	4,9	16	G31	25	0		
Röjning	3	14	1,2	14	G31	25	0		
Röjning	3	15	1,7	85	G28	305	0		
Plantering (F)	3	16	0,8	50	B23	255	0		Löv rekommenderas
Återväxtkontroll (F)	3	16	0,8	50	B23	255	0		
Plantering (F)	3	20	1,4	75	T25	210	0		
Återväxtkontroll (F)	3	20	1,4	75	T25	210	0		
Plantering (F)	3	26	1,5	75	T26	290	0		

Åtgärdsöversikt

Samtliga avdelningar där åtgärder är föreslagna finns här uppräknade.

Angelägenhetsgrad: FF = Förfallen, 1 = Snarast, 2 = Inom 2-5 år, 3 = Inom 5-10 år, 4 = Inom 10 - 20 år

Åtgärd (F) = Följd (A) = Alternativ	Ang	Avdelning	Prod areal ha	Ålder år	Stånd- orts- index	Volym m ³ sk /ha	Uttag m ³ sk inkl tillv	Utförs år	Anteckning
Återväxtkontroll (F)	3	26	1,5	75	T26	290	0		
Markberedning (F)	3	16	0,8	50	B23	255	0		
Markberedning (F)	3	20	1,4	75	T25	210	0		
Markberedning (F)	3	26	1,5	75	T26	290	0		

Avdelningsbeskrivning

Skifte: Sjörryd 3:14

När: 1 = Snarast, 2 = Inom 2-5 år, 3 = Inom 5-10 år, 4 = Inom 10 - 20 år, FF = Förfallen

¹ i = grön kommentar, ii = generell kommentar, iii = åtgärdskommentar, iv = speciella värden

Avd nr	Areal ha (-Avdrag) [Skikt]	Ä g o	Ålder år	Hkl Skikt	SI	Virkesförråd m ³ sk		Mål klass	Trädslag	Med diam cm	Med höjd m	G-yta m ²	Beskrivning	Åtgärd Alternativ	N ä r	Uttag inkl tillväxt		Årlig tillväxt m ³ sk per ha	Not ¹	
						ha	avd									%	m ³ sk			
1	17,4	4											Åker/ Bete Fornlämning						ii ¹	
2	0,4	5											Gårdscentrum							
3	1,0 (-0,1)	1 3	65	G2	T23	140	126	PG	Tall Gran Löv	50 30 20	23	18	19	Mycket olikåldrigt Branter Frisk Avdrag: berg	Gallring	1	20	25	3,8	iv ¹
4	2,0 (-0,2)	1 3	25	G1	B20	60	108	PG	Tall Gran Löv	20 30 50	10	11	13	Framtida lövdominans Överslutet Frisk Avdrag: berg	Röjning Gallring	1 3	20 30	48	5,3	iii,iv ¹
5	3,8	1	100	G2	T22	240	912	NS,b	Tall Gran Löv Ek	40 30 20 10	27	23	27	Naturvård Branter Död ved Vandringsled Frisk	Naturvårdshuggning	1	15	137	4,4	i,iv ¹
6	0,8	1	35	G1	G34	250	200	PG	Gran	100	17	18	32	Överslutet Kuperat Stormkänsligt Vandringsled Frisk	Ingen åtgärd				13,9	

Avdelningsbeskrivning

Skifte: Sjörryd 3:14

När: 1 = Snarast, 2 = Inom 2-5 år, 3 = Inom 5-10 år, 4 = Inom 10 - 20 år, FF = Förfallen

¹ i = grön kommentar, ii = generell kommentar, iii = åtgärdskommentar, iv = speciella värden

Avd nr	Areal ha (-Avdrag) [Skikt]	Ä g o	Ålder år	Hkl Skikt	SI	Virkesförråd m ³ sk		Mål klass	Trädslag	Med diam cm	Med höjd m	G-yta m ²	Beskrivning	Åtgärd Alternativ	N ä r	Uttag inkl tillväxt		Årlig tillväxt m ³ sk per ha	Not ¹	
						ha	avd									%	m ³ sk			
7	4,9	1	16	R2	G31	25	123	PG	Gran Löv	80 20		5	Varier bonitet Olikåldrigt Frisk	Röjning Röjning	1 3	15 10		5,5	ii ¹	
8	0,9	1	45	G1	G31	160	144	PG	Tall Gran Löv	20 50 30	23	19	21	Luckigt Olikåldrigt Frisk	Gallring	1	20	29	6,6	
9	0,5	1	85	S1	T21	160	80	PG	Tall Gran Löv	60 30 10	25	19	21	Olikåldrigt Försumpat Fuktig	Ingen åtgärd				4,0	iv ¹
10	0,9	2											Myr							
11	0,7	1	25	G1	G31	80	56	PG	Tall Gran Löv	30 60 10	11	10	16	Överslutet Frisk	Underv röj f gallring Gallring	1 2	30	25	7,3	
12	0,7	1	30	G1	G32	120	84	PG	Gran Löv	70 30	14	14	19	Överslutet Frisk	Underv röj f gallring Gallring	1 1	30	25	7,1	
13	4,0 (-0,2)	1 L	55	S2	G34	425	1615	PG	Tall Gran	10 90	32	26	36	Kuperat Olikåldrigt Överslutet Frisk	Föryng avv Markberedning (F) Plantering (F) Återväxtkontroll (F)	2 2 2 2	90	1696	8,6	iv ¹
14	1,2	1	14	R2	G31	25	30	PG	Tall Gran Löv	10 70 20		5	Lövuppslag Frisk	Röjning Röjning	1 3	15 10		6,1		

Avdelningsbeskrivning

Skifte: Sjörryd 3:14

När: 1 = Snarast, 2 = Inom 2-5 år, 3 = Inom 5-10 år, 4 = Inom 10 - 20 år, FF = Förfallen

¹ i = grön kommentar, ii = generell kommentar, iii = åtgärdskommentar, iv = speciella värden

Avd nr	Areal ha (-Avdrag) [Skikt]	Ägo	Ålder år	Hkl Skikt	SI	Virkesförråd m ³ sk		Mål klass	Trädslag	Med diam cm	Med höjd m	G-yta m ²	Beskrivning	Åtgärd Alternativ	När	Uttag inkl tillväxt		Årlig tillväxt m ³ sk per ha	Not ¹	
						ha	avd									%	m ³ sk			
15	1,7	1	85	S2	G28	305	519	PG	Tall Gran	40 60	28	26	30	Olikåldrigt Luckigt Frisk	Föryng avv Markberedning (F) Plantering (F) Återväxtkontroll (F) Röjning	1 1 1 2 3	95 10	493	1,1	iv ¹
16	0,8	1	50	S2	B23	255	204	PG	Gran Löv	90 10	25	24	27	Brant Framtida lövdominans Frisk	Föryng avv Markberedning (F) Plantering (F) Återväxtkontroll (F)	3 3 3 3	95	232	5,7	ii,iii,iv ¹
17	0,4	1	13	R2	G32	30	12	PG	Gran Löv	80 20		6		Frisk	Röjning	1	15		7,0	
18	1,3	1	60	S2	G29	280	364	PG	Tall Gran Löv	10 80 10	26	23	28	Kuperat Olikåldrigt Frisk	Föryng avv Markberedning (F) Plantering (F) Återväxtkontroll (F)	2 2 2 2	95	404	5,2	
19	2,2	1	90	S3	T23	205	451	NO,b	Tall Gran Löv	50 30 20	26	21	25	Naturvård Lodytor Torr	Ingen åtgärd				4,8	i,iv ¹
20	1,4	1	75	S2	T25	210	294	PG	Tall Gran Löv	70 10 20	33	23	24	Olikåldrigt Stor diam sprid Frisk	Underv röj f föryng avv Föryng avv, fröträd Markberedning (F) Plantering (F) Återväxtkontroll (F)	3 3 3 3 3	70	232	3,9	iv ¹

Avdelningsbeskrivning

Skifte: Sjörryd 3:14

När: 1 = Snarast, 2 = Inom 2-5 år, 3 = Inom 5-10 år, 4 = Inom 10 - 20 år, FF = Förfallen

¹ i = grön kommentar, ii = generell kommentar, iii = åtgärdskommentar, iv = speciella värden

Avd nr	Areal ha (-Avdrag) [Skikt]	Ägo	Ålder år	Hkl Skikt	SI	Virkesförråd m ³ sk		Mål klass	Trädslag	Med diam cm	Med höjd m	G-yta m ²	Beskrivning	Åtgärd Alternativ	När	Uttag inkl tillväxt		Årlig tillväxt m ³ sk per ha	Not ¹	
						ha	avd									%	m ³ sk			
21	3,8	1	45	G1	G30	210	798	PG	Gran Löv	90 10	22	19	27	Kuperat Överslutet Olikåldrigt Frisk	Ingen åtgärd Sista Gallring (A)	1	20	160	9,9	iii ¹
22	2,7	1	75	S1	T22	185	500	PG	Tall Gran Löv	70 20 10	26	19	24	Luckigt Olikåldrigt Frisk	Ingen åtgärd Gallring (A)	1	20	100	4,9	iv ¹
23	6,7	1	75	S2	T28	290	1943	PG	Tall Gran	70 30	29	24	28	Fuktiga partier Varier bonitet Frisk	Föryng avv, fröträd Markberedning (F) Plantering (F) Återväxtkontroll (F)	2 2 2 2	60	1314	5,7	iv ¹
24	6,5	1	60	S1	T29	240	1560	PG	Tall Gran	90 10	27	22	28	Olikåldrigt Frisk	Ingen åtgärd				7,8	iv ¹
25	0,9	1	65	G1	T20	160	144	PG	Tall	100	21	15	25	Torvmark Övrig	Gallring	1	30	43	3,7	iv ¹
26	1,5	1	75	S2	T26	290	435	PG	Tall Gran	70 30	31	23	29	Olikåldrigt Frisk	Underv röj f föryng avv Föryng avv, fröträd Markberedning (F) Plantering (F) Återväxtkontroll (F)	3 3 3 3 3	70	342	5,2	iv ¹
27	1,2	1	55	G1	T28	215	258	PG	Tall Löv	80 20	25	20	27	Fuktiga partier Frisk	Gallring	1	30	77	5,8	iv ¹

Avdelningsbeskrivning

Skifte: Sjörryd 3:14

När: 1 = Snarast, 2 = Inom 2-5 år, 3 = Inom 5-10 år, 4 = Inom 10 - 20 år, FF = Förfallen

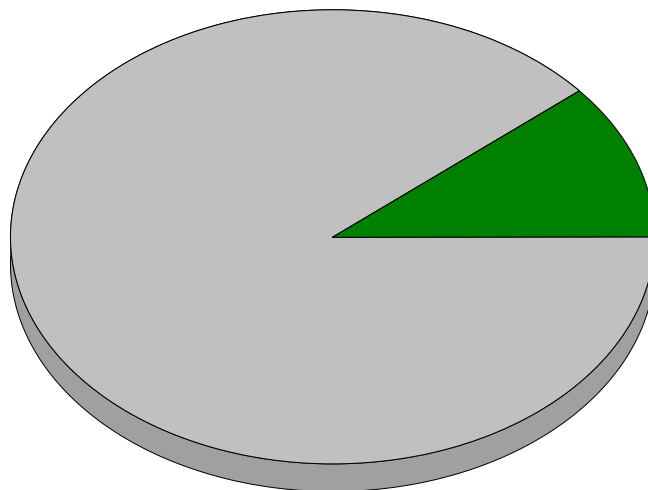
¹ i = grön kommentar, ii = generell kommentar, iii = åtgärdskommentar, iv = speciella värden

Avd nr	Areal ha (-Avdrag) [Skikt]	Ä g o	Ålder år	Hkl Skikt	SI	Virkesförråd m ³ sk		Mål klass	Trädslag	Med diam cm	Med höjd m	G-yta m ²	Beskrivning	Åtgärd Alternativ	N ä r	Uttag inkl tillväxt		Årlig tillväxt m ³ sk per ha	Not ¹	
						ha	avd									%	m ³ sk			
28	3,4	1	55	G1	T24	170	578	PG	Tall Gran	90 10	23	17	24	Olikåldrigt Frisk	Gallring	1	30	173	4,8	iv ¹

Sammanställning certifiering

Sammanställningen avser 54,5 ha produktiv skogsmark.

■ Målklass NS/NO, 11,0 %, 6,0 ha ■ Anpassad skötsel, 0,0 %, 0,0 ha ■ Övrig produktiv skogsmark, 89,0 %, 48,5 ha



Avdelningar för certifiering NS/NO

Avdelning	Areal		Mål	Ålder	TGLBÄ	m ³ sk		Skötselriktning	
	ha	%				ha	avd		
SJÖRRYD 3:14	5	3,8	7,0	NS	100	43201	240	912	1/2
	19	2,2	4,0	NO	90	53200	205	451	2/2
Summa	6,0	11,0					227	1363	

Avdelningar för certifiering framtida lövdominans ^{1 % av planens friska/fuktiga mark}

Avdelning	Areal		Mål	Ålder	TGLBÄ	m ³ sk		Skötselriktning	
	ha	% ¹				ha	avd		
SJÖRRYD 3:14	4	1,8	3,5	PG	25	23500	60	108	1/2
	16	0,8	1,6	PG	50	09100	255	204	2/2
Summa	2,6	5,1					120	312	

Avdelningar för certifiering anpassat brukande

Avdelning	Areal		Mål	Ålder	TGLBÄ	m ³ sk		Skötselriktning
	ha	%				ha	avd	
Summa	<0,1	<0,1					0	