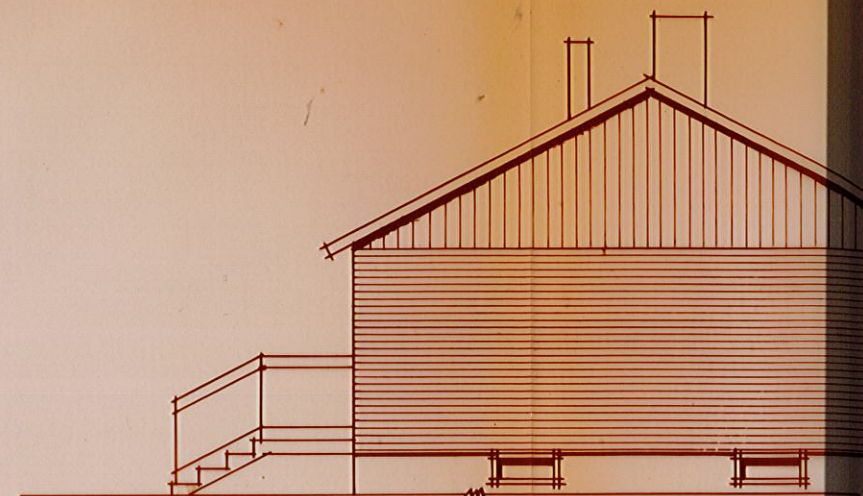
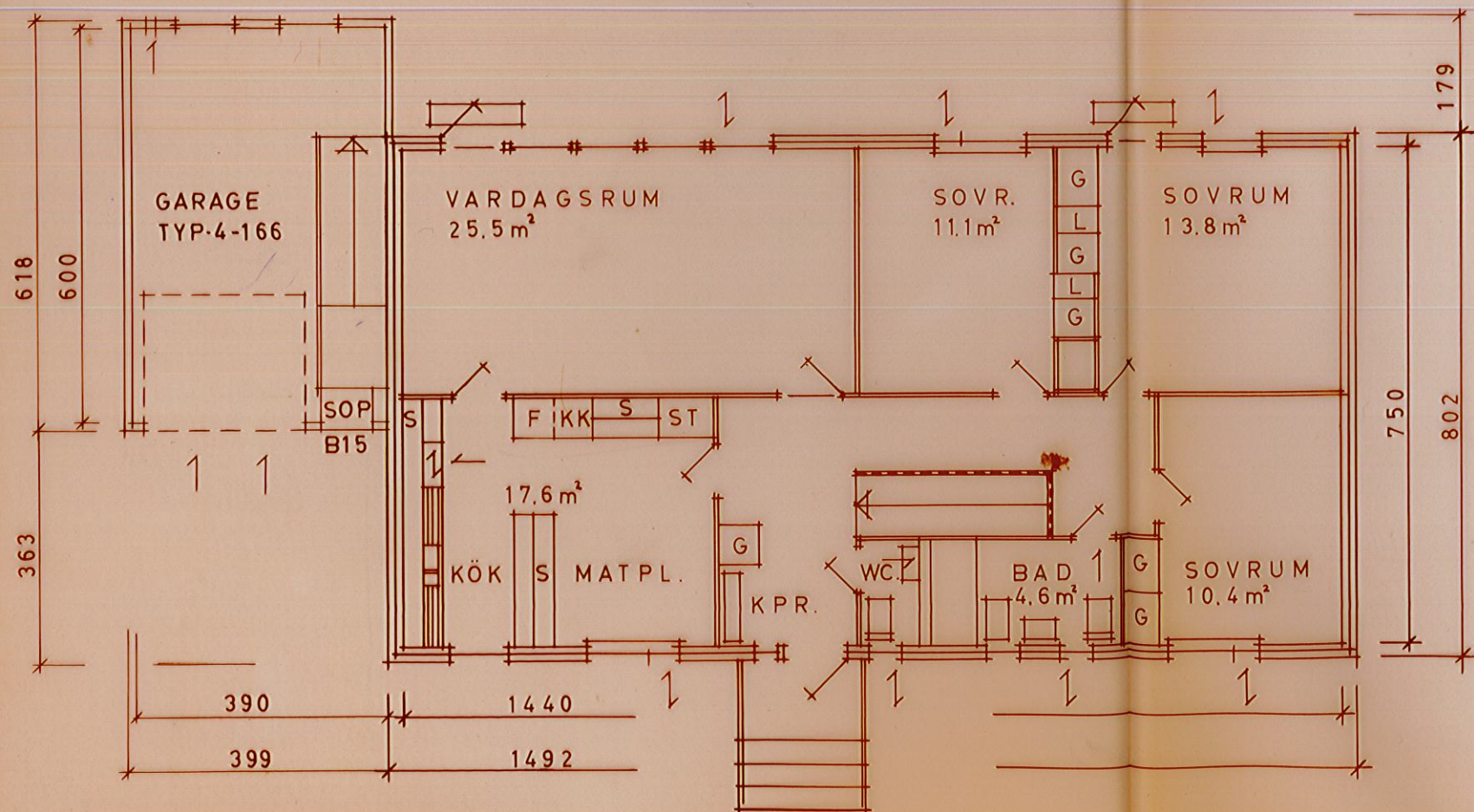


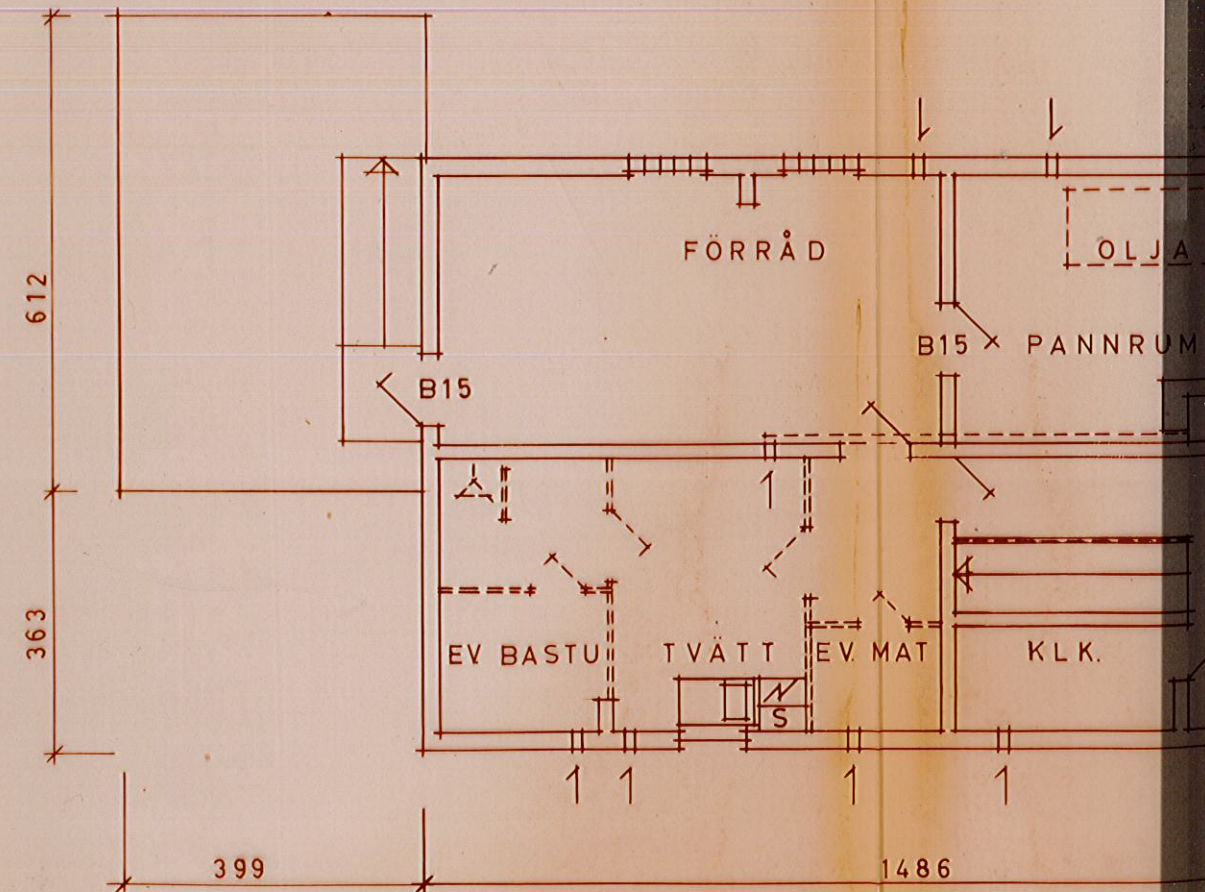
FASAD MOT NORDOST



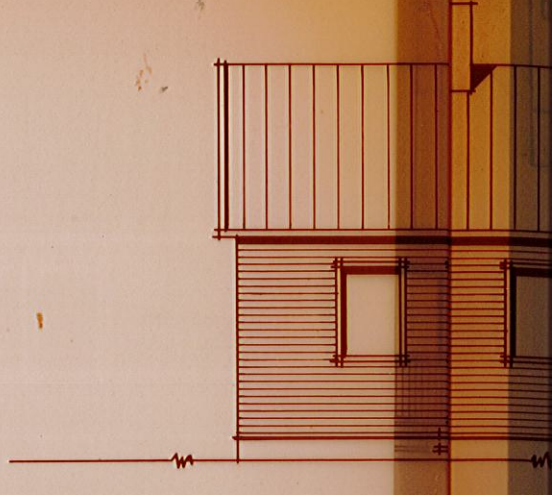
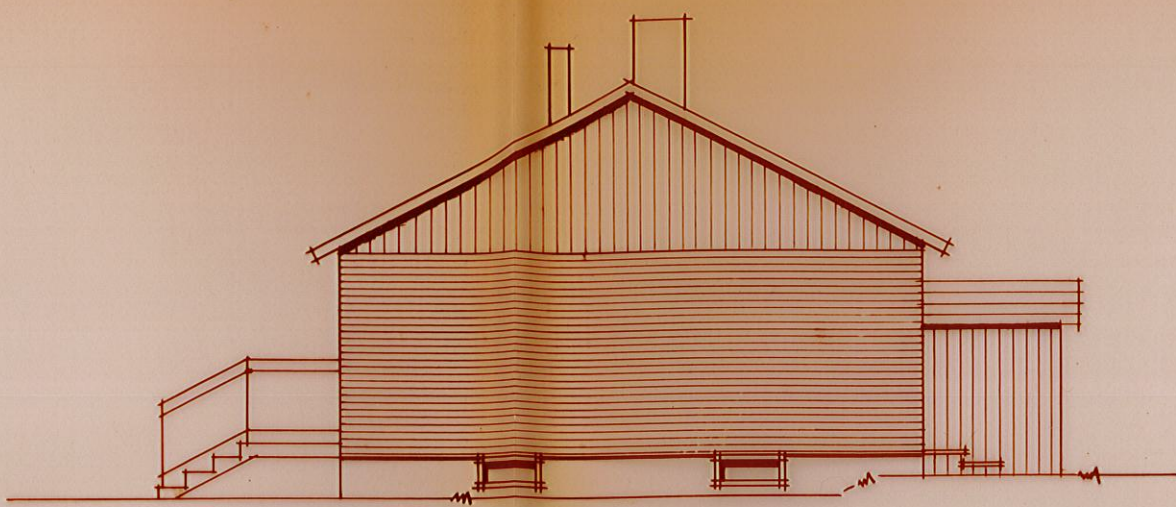
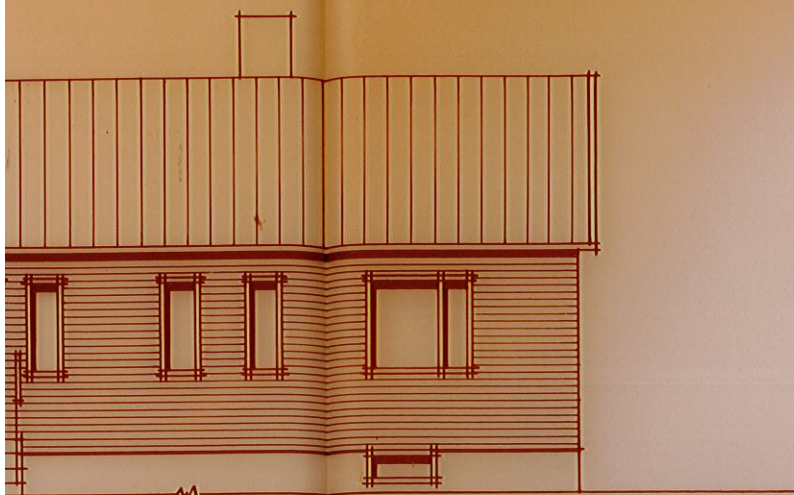
FASAD MOT NORDVÄST



VÅNINGSPÅN  
108.0m<sup>2</sup>

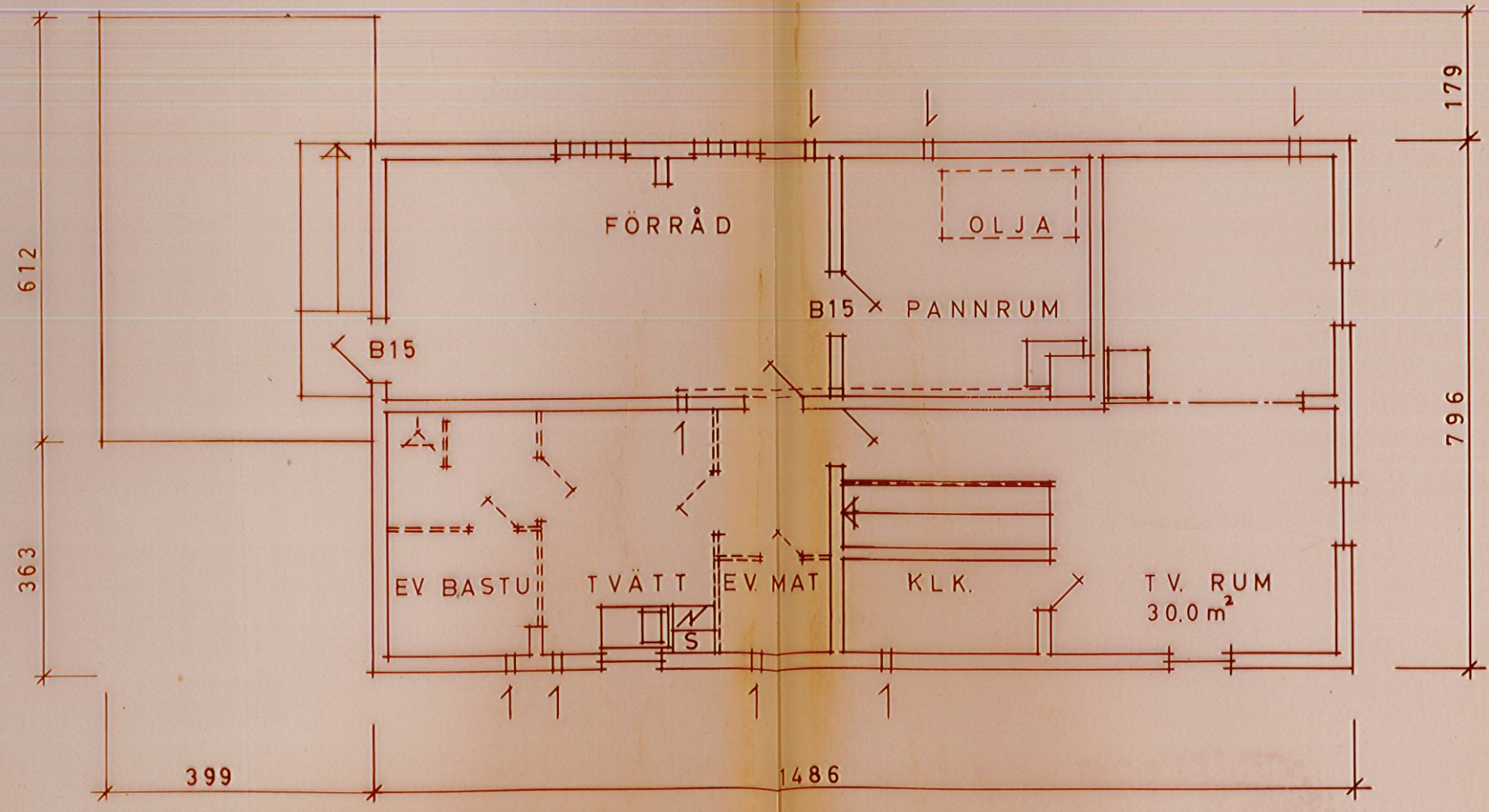
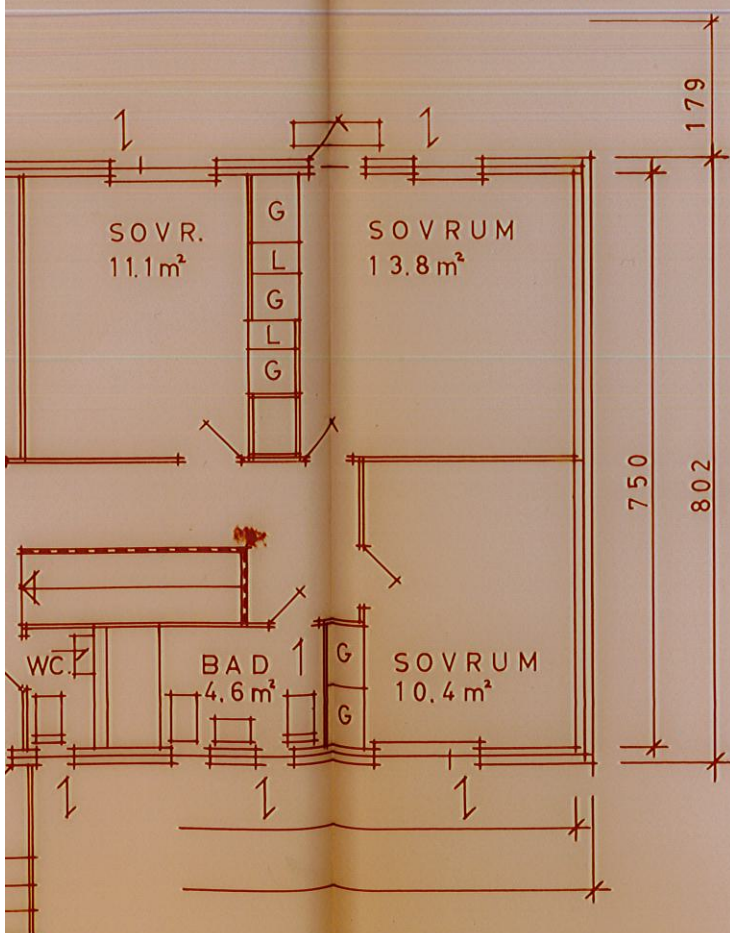


KÄLLARPLAN



FASAD MOT NORDVÄST

FASAD MDVÄST



KÄLLARPLAN



Nybyggnad  Ombyggnad  före  
 Tillbyggnad  efter

Förbättring  före  
 efter

Denna beskrivning utgör underlag för byggnadsnämndens och låneorganets tekniska granskning. Den är ej tillräckligt detaljerad som underlag för entreprenadavtal.  
Till ansökan om byggnadslov fogas beskrivning i 3 exemplar.  
Till ansökan om statligt bostadslån fogas beskrivningen likaledes i 3 exemplar. Gäller ansökan ombyggnad eller förbättring lämnas därjämte beskrivning i 2 exemplar av huset före upprustningen. Omfattar ansökan hus med olika utförande skall beskrivningen upprättas för vari och ett av husen.

m=monteringsfärdigt  p=platsbyggt

**Beskrivningen avser**  
 småhus  annan byggnad

Hustyp: Enfamiljshus  
(ex. enfamiljshus, kedjehus, radhus, lamellhus, punkthus)

antal hus.....1 antal lägenheter.....1 antal hela vån.plan.....1

**GRUND**  
Grundlagt på:  
 <sup>1</sup>Berg  <sup>2</sup>Grus  <sup>3</sup>Sand  <sup>4</sup>Lera  <sup>5</sup>Morän

Grundläggningsdjup.....Frostfritt djup..... m

**Grundläggnings sätt**  
Pålning, hel platta, utbredda plattor med dim. och betongkvalitet.  
Utbr. plattor 50x25cm Betong K 200

**Dränering**  
1 sträng 4" rör pvc

Källarväggar	Material	Tjocklek
Källarytervägg	<u>Betonghålsten</u>	<u>25</u> cm
Husskiljande källarvägg		..... cm
Bärande källarinnervägg	<u>Betonghålsten</u>	<u>20</u> cm
Icke bärande källarinnervägg	<u>Lättbetong</u>	<u>7</u> cm
Annan		..... cm

Värmeisol. i källarytervägg  
Lättbetong 7 cm i TV-rum k-värde .....

Vattenisol. i källarytervägg  
2 ggr asfalsstrykning

Sockelbeklädnad  
Cem. puts

**Bärande del**  
 ytervägg  innervägg

**Våningsväggar**  
Ytervägg längsida  m  p  
Utifrån räknat  
Fasadtegel, 1" asfaboard, 3" regelstomme med 7 cm min. ull, 1/2 " träfiberskiva  
k-värde 0:34

Ytervägg kortsida  m  p  
Utifrån räknat  
Lika ovan  
k-värde .....

Inkom till fo

Inkom till Länsbostadsnämnden  
**ÖSTHAMMARS BYGGNADSNÄMND**  
16. DEC. 1968  
Dnr 659/68 Litt 3071/2

Kommun Östhammar Län B

Fastighetsbeteckning Kv. Isbjörnen nr 1 Hus lit B

Gatuadress Björkgatan Öregrund

Sökandens namn Blom Per Sune

Sökandens adress och telefon Skolgatan 12 A 74071 Öregrund 0173/ 30605

Ytervägg, gavelspets  m  p  
Utifrån räknat  
Lika som våningsväggar

Lägenhetsskiljande vägg  m  p

Innervägg trappomslutande  m  p  
Tillhör Byggnadsnämndens besitt den 14/1-69 S 35  
**ÖSTHAMMARS BYGGNADSNÄMND**

Innervägg bärande  m  p

Övriga innerväggar 1/2" träfiberskiva  m  p  
3" regelstomme, 1/2" träfiberskiva

**Bjälklag**  
Bottenbjälklag  m  p  
 <sup>1</sup>över källare  <sup>2</sup>över kryputrymme  <sup>3</sup>dir. på mark  
k-värde .....

Mellanbjälklag 1/2" träfiberskiva  m  p  
9" golvbjälkar 10cm min ull, 1" slätsp.belägg.

Översta bjälklaget 1/2" porös träfiber  m  p  
skiva 1" glespanel, 6" bjälkar, 10x5cm min.ull  
k-värde .....

Badrumsbjälklag  m  p

Värmeisolering 7 cm min. ull  
k-värde .....

Vattenisolering svetsad plastmatta

Golvbeläggning plastmatta

Altanbjälklag  m  p

Värmeisolering  
k-värde .....

Vattenisolering

Golvbeläggning

Bostn 100 000 ex. 6.67 K.L. Beckmans Tryckerier AB - Stockholm 1652637

080772

**Trappor**  
 Invändiga Furu med beläggning av linoleum och plastnos  m  p

Utvändiga  m  p  
 Stålsl. betong

**Yttertak**  
 takstol  m  p  
 taklutning 27 grader  
 typ material dim.:

Underlagstak  m  p  
 1/2" plastad plywood

Takbeläggning  
 Betongtaktegel  
 Yttertak över uppvärmt utrymme  
 Gullringshus AB System  
 k-värde 0,24

Fönster  2 glas  3 glas

Teknisk beskrivning av garage och förråd utanför huskroppen; anordning för inredningsbar vind m.m.  
 Kallgarage, träpanel hel grundplatta

**VÄRMEINSTALLATION**

Pannskorsten typ Armi  m  p  
 <sup>1</sup> tegel  <sup>2</sup> gjutjärn  <sup>3</sup> stål  <sup>4</sup> annat  
 Rökkanal area:  
 Värmeisol. utförande i övrigt:

<sup>1</sup> panna i huset  <sup>3</sup> gemensam värmecentral  
 <sup>2</sup> fjärrvärmeverk  <sup>4</sup> annat  
 panna typ Par.ca. 100 antal .....st  
 effekt ..... eldyta .....

<sup>1</sup> koks  <sup>2</sup> olja  <sup>3</sup> gas  <sup>4</sup> el  
 annat:

**Oljeeldningsaggregat**  
 <sup>1</sup> högtryck  <sup>2</sup> lågtryck  <sup>3</sup> annat

Värmevätska  
 <sup>1</sup> varmvatten  <sup>2</sup> varmluft

Värmefördelning  <sup>2</sup> fläktcirkulation  
 <sup>1</sup> självcirkulation  <sup>3</sup> pumpcirkulation

Värmetillförsel  
 <sup>1</sup> radiatorer  <sup>3</sup> varma golv  
 <sup>2</sup> varmluftsinsblåsning  <sup>4</sup> annat

Värmemätare typ .....  
 Varmvattenmätare typ .....  
 Material i varmvattenledning koppar  
 Material i kallvattenledning koppar  
 Material i servisledning stål

**Ventilation**  
 <sup>1</sup> utsugning självdrag  <sup>2</sup> mekanisk ventilation i kök

**Ersättningsluft**  
 <sup>1</sup> vädr. fönster SBN 67  <sup>4</sup> fönster med beslag  
 <sup>2</sup> springventil  <sup>5</sup> ventilerade fönster  
 <sup>3</sup> vent. (förvärmad luft)  <sup>6</sup> annat

**BYGGNADSNÄMNDENS YTTRÄNDE**

Vatten och avlopp anslutet till samhällets ledning  
 ja  nej

Byggnadslov:  
 erfordras ej  lämnat  icke lämnat  disp. tillstyrkt

Dispensen avser.....

Fastigheten rättsligt bildad För området gäller  
 ja år.....  nej  <sup>1</sup> stadsplan  
 <sup>2</sup> byggnadsplan  
 För bestämmande av grundläggningssättet erfordras markundersökning  
 ja  nej  <sup>3</sup> avstyckningsplan  
 <sup>4</sup> utomplansbestämmelser  
 <sup>5</sup> inga byggn.regl.bestämmelser

Byggnadsritningar och teknisk beskrivning granskade för byggnadslov  
 utan erinringar  med erinringar enl. bif. yttr.

..... den.....

**ALLMÄNNA UPPLYSNINGAR**

Huvudentreprenör Ännu ej utsedd  
 Ansvarig arbetsledare Ännu ej utsedd  
 Arkitekt Gullringshus AB  
 Byggnadskonstruktör Gullringshus AB  
 Vvs-konstruktör .....

Beskr. utförd av Gullr. hus/Uppsalakont. 018/121840  
 Karlsrog. 82-752-39 Uppsala

**Sökandens underskrift:**  
 Öregrund den 16/12 1968  
 Rune Blom

Teknisk beskrivning granskad för statligt lån  
 utan erinringar  med erinringar enl. bif. yttrande

..... den.....