

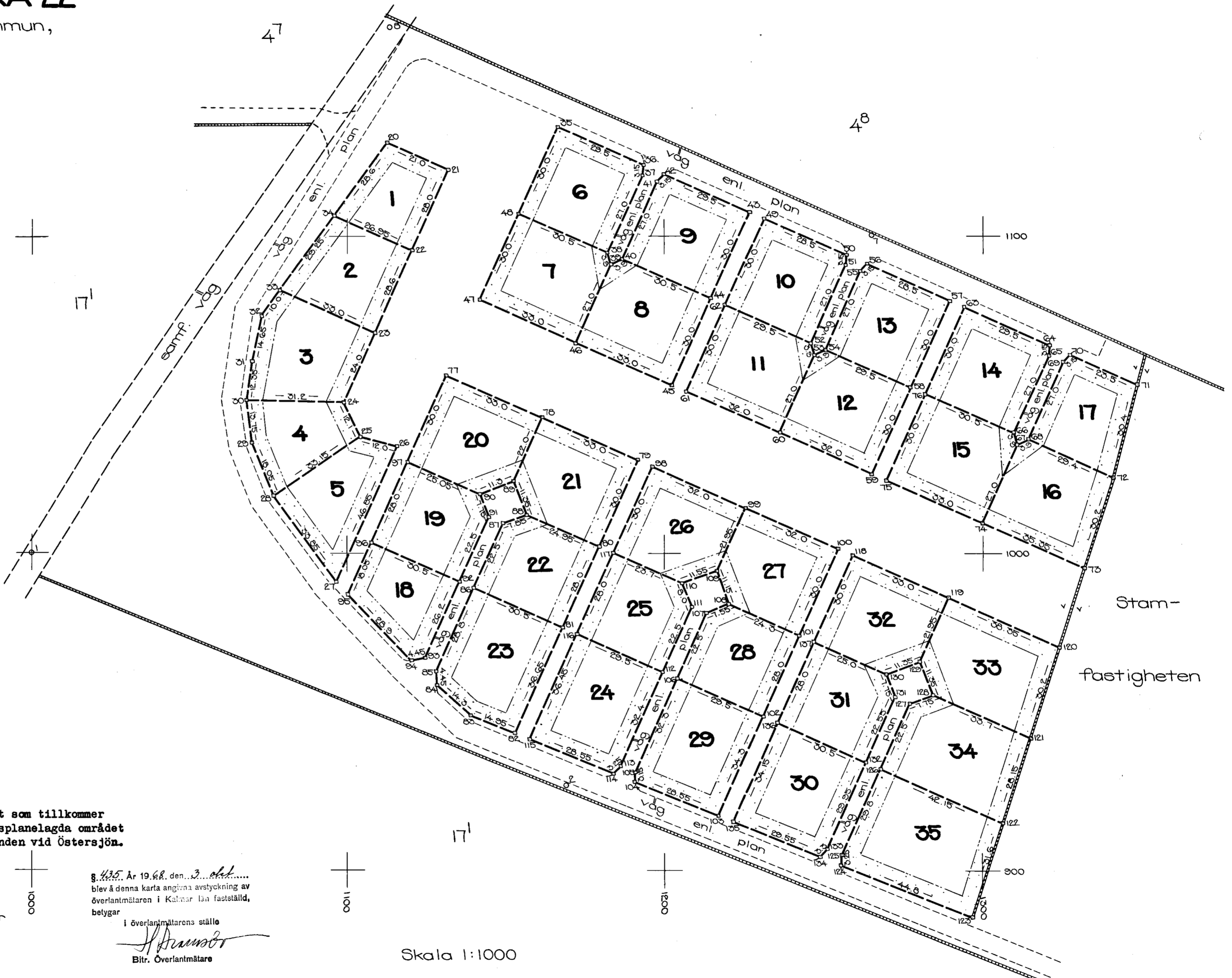
Karta  
 över område å  
**GÅRDSLÖSA NORRA 22<sup>1</sup>**

i Gårdslösa socken och kommun,  
 Kalmar län;  
 upprättad vid avstyckning  
 år 1968 av:

*Gösta Malmgren*  
 Gösta Malmgren  
 Distriktslantmätare

Beskrivning

Bet. på kartan	Ägoslag	Areal	R.N.:r
1	an. avr.jord	670 m <sup>2</sup>	22:2
2	"	855 m <sup>2</sup>	22:3
3	"	1010 m <sup>2</sup>	22:4
4	"	695 m <sup>2</sup>	22:5
5	"	840 m <sup>2</sup>	22:6
6	"	915 m <sup>2</sup>	22:7
7	"	985 m <sup>2</sup>	22:8
8	"	985 m <sup>2</sup>	22:9
9	"	915 m <sup>2</sup>	22:10
10	"	885 m <sup>2</sup>	22:11
11	"	955 m <sup>2</sup>	22:12
12	"	955 m <sup>2</sup>	22:13
13	"	885 m <sup>2</sup>	22:14
14	"	915 m <sup>2</sup>	22:15
15	"	985 m <sup>2</sup>	22:16
16	"	1005 m <sup>2</sup>	22:17
17	"	805 m <sup>2</sup>	22:18
18	"	730 m <sup>2</sup>	22:19
19	"	840 m <sup>2</sup>	22:20
20	"	960 m <sup>2</sup>	22:21
21	"	960 m <sup>2</sup>	22:22
22	"	840 m <sup>2</sup>	22:23
23	"	1090 m <sup>2</sup>	22:24
24	"	1060 m <sup>2</sup>	22:25
25	"	810 m <sup>2</sup>	22:26
26	"	925 m <sup>2</sup>	22:27
27	"	930 m <sup>2</sup>	22:28
28	"	810 m <sup>2</sup>	22:29
29	"	1025 m <sup>2</sup>	22:30
30	"	1025 m <sup>2</sup>	22:31
31	"	840 m <sup>2</sup>	22:32
32	"	960 m <sup>2</sup>	22:33
33	"	1170 m <sup>2</sup>	22:34
34	"	1125 m <sup>2</sup>	22:35
35	"	1415 m <sup>2</sup>	22:36



Servitut:

Med varje avstyckat område följer samma rätt som tillkommer styckningsfastigheten, att från det byggnadsplanlagda området taga väg fram till allmän väg och till stranden vid Östersjön.

Koordinatförteckning: ee akten.

Nyttillkomna gränser: samtliga gränser mellan numrerade gränspunkter.

□ Område som ej får bebyggas.

§ 435. År 1968, den 3. okt. ....  
 blev å denna karta angivna avstyckning av  
 överlantmätaren i Kalmar län fastställd,  
 betygar

i överlantmätarens ställe  
*[Signature]*  
 Bitr. Överlantmätare

Skala 1:1000

0 10 20 30 40 50 60 70 80 90 100 m.