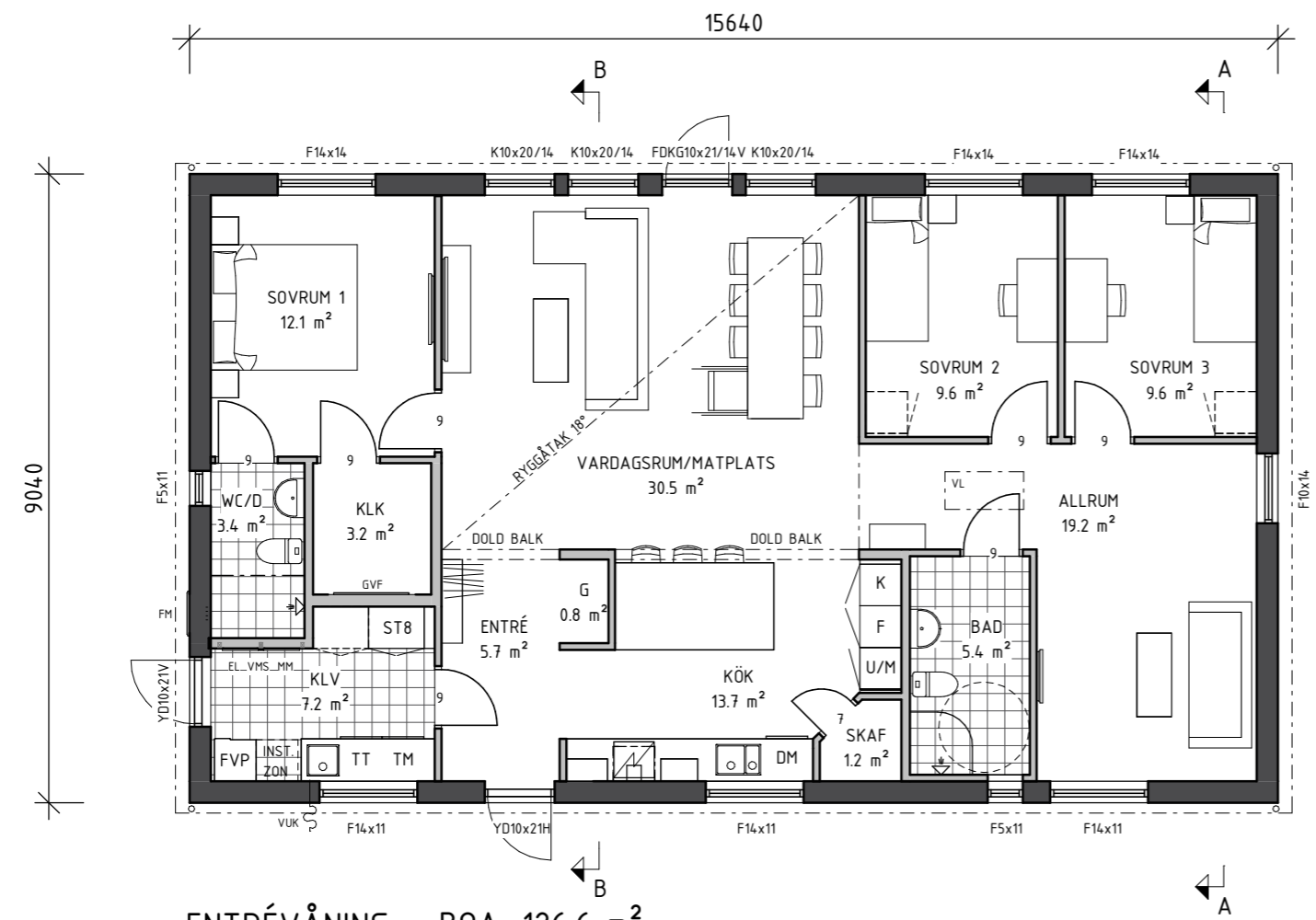
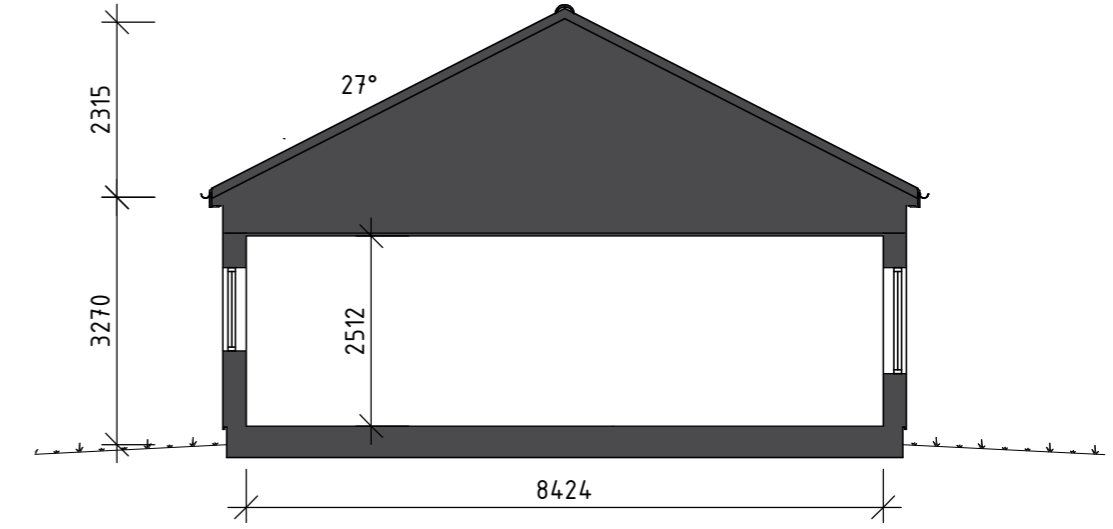


FÖRKLARINGAR

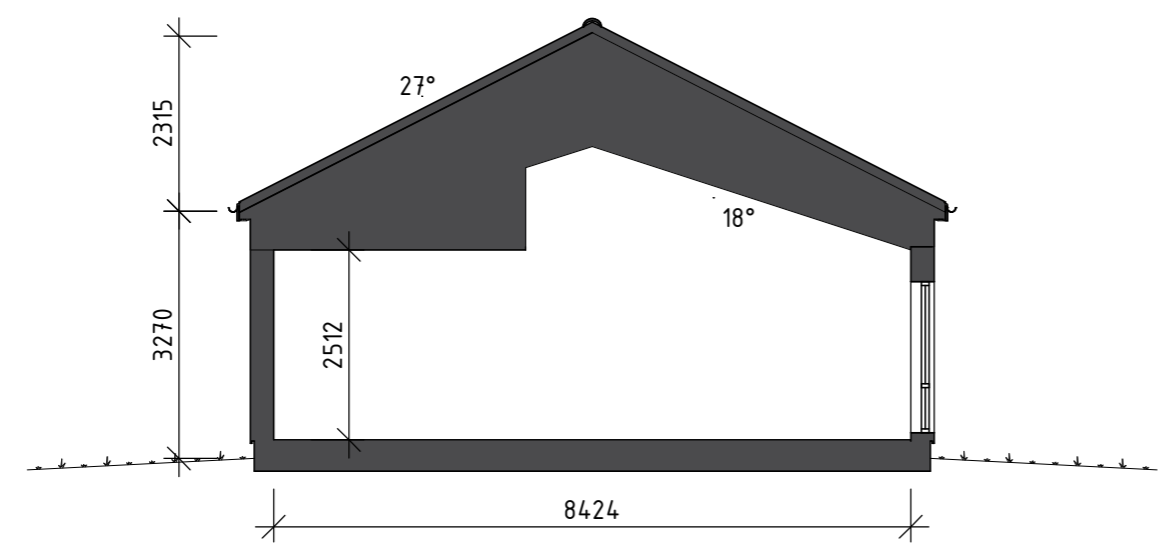
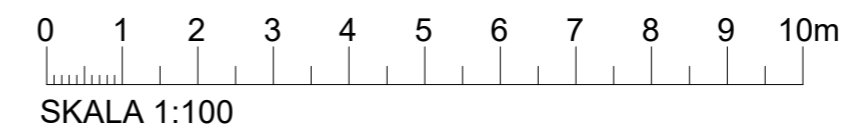
- F = ÖPPNINGSBART FÖNSTER
- K = KARMFEST FÖNSTER
- R = RÅGLAS
- FM = FASADMÄTARSKÅP
- EL = ELCENTRAL
- MM = MULTIMEDIACENTRAL
- VR = VÄXELRIKTARE
- VUK = VATTENUTKASTARE
- VL = VINDSLUCKA
- IL = INSPEKTIONSLUCKA
- GVF = GOLVVÄRMEFÖRDELARSKÅP
- TVF = TAPPVATTENFÖRDELARSKÅP
- VMS = VATTENMÄTARSKÅP MED TVF
- BOA = BOAREA
- BIA = BIAREA
- BYA = BYGGAREA



ENTRÉVÅNING BOA 126.6 m²
BYA 141.4 m²



SEKTION A-A



2024-10-15 15:17:30 J:\Order\Order54\5476000\Bygglov\2 Hus\5476000.rvt

ALLT UTÖVER TECKNAT KONTRAKT INGÅR EJ I ENTREPRENADEN

2022-01-01	START 126	A	KAMIN & EXTRA SOVRUMK BORTTAGNA	KP	2024-10-15
		BET	ÄNDRINGEN AVSER	SIGN	DATUM
		SOLLEBRUNN 19:92, ALLINGSÅS KOMMUN VILLABYGGEN I VÄST AB NYBYGGNAD AV ENBOSTADSHUS PLAN, SEKTIONER			
RITAD/KONSTR AV KP	GRANSKAD AV	ORDERNUMMER 5476000	SKALA 1: (A3)		
DATUM 2024-10-14	KOD/TYP/POS S126#1-R	RITINGSNUMMER A-02	100	ÄNDR BET A	