

Karta

över ett område å

Östmark 1⁴⁷⁸

eller 13³/₄ pgr. Östmark nr. 1 litt Oa

i Östmarks socken, Värmlands län;

för sammanläggning

upprättad vid avstyckning år 1940 av

Anders R. Östlund

Avstycknings och sammanläggningsbeskrivning.

Distriktslantmätare.

Bet. å kartan	Ägoslag m. m.	Areal								
		Inrösningsj.			Avrösningsj.					
		Hektar	Ar	Kvm	Hektar	Ar	Kvm			
	Område, som avstyckas från Östmark 1 ⁴⁷⁸									
1	Skogsmark						2363			
2	Östmark 1 ⁶⁶⁹						1270			
	Summa						3633			

*f. ägarlag.
R.Nr 1681*

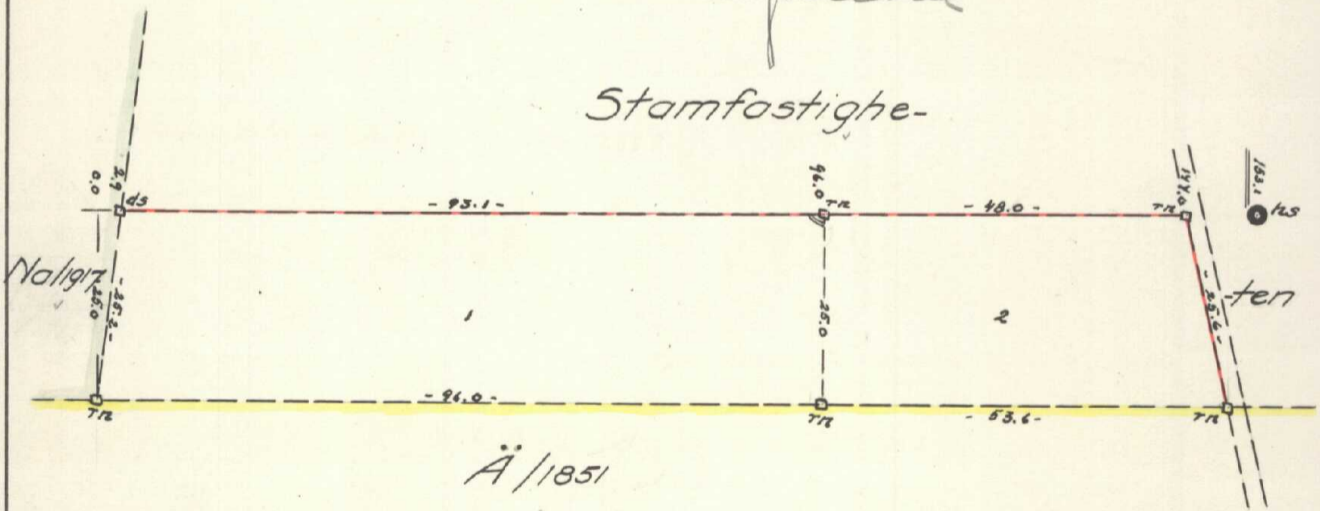
Fastigheten Östmark 1⁶⁶⁹ öger delaktighet i styckningsfastighetens rätt till utfartsvägar.

Nr 25. 1941 den 27 maj fastsläddes ägarens domän till Skogsdals dammsgård i enlighet med denna karta verbodädda avstyckningen och förordnade om sammanläggning av det avstyckade området och fastigheten Östmark 1⁶⁶⁹ till en fastighet, betygat

På ämbetsvägnar:

Kungälv

Stamfastighe-



Koprasakmas 10 5 0 10 20 30 40 50 60 70 80 90 meter

Bl. 52 - SRA III - 20 000

Skala 1 : 1000

17-ÖSK-600

STATENS REPRODUKTIONSANSTALT

24 5738 L

*mät. å areal 91. M
inkl. å 288 (rld)*

Dnr 1143