

Karta

över ett område å

Östmark 1⁴⁷⁸

eller 13^{3/4} pgr. Östmark nr. 1 litt Oa

i Östmarks socken, Värmlands län;

upprättad vid avstyckning år 1941 av

Hunt R. Heusser

Avstyckningsbeskrivning

Distriktslantmätare.

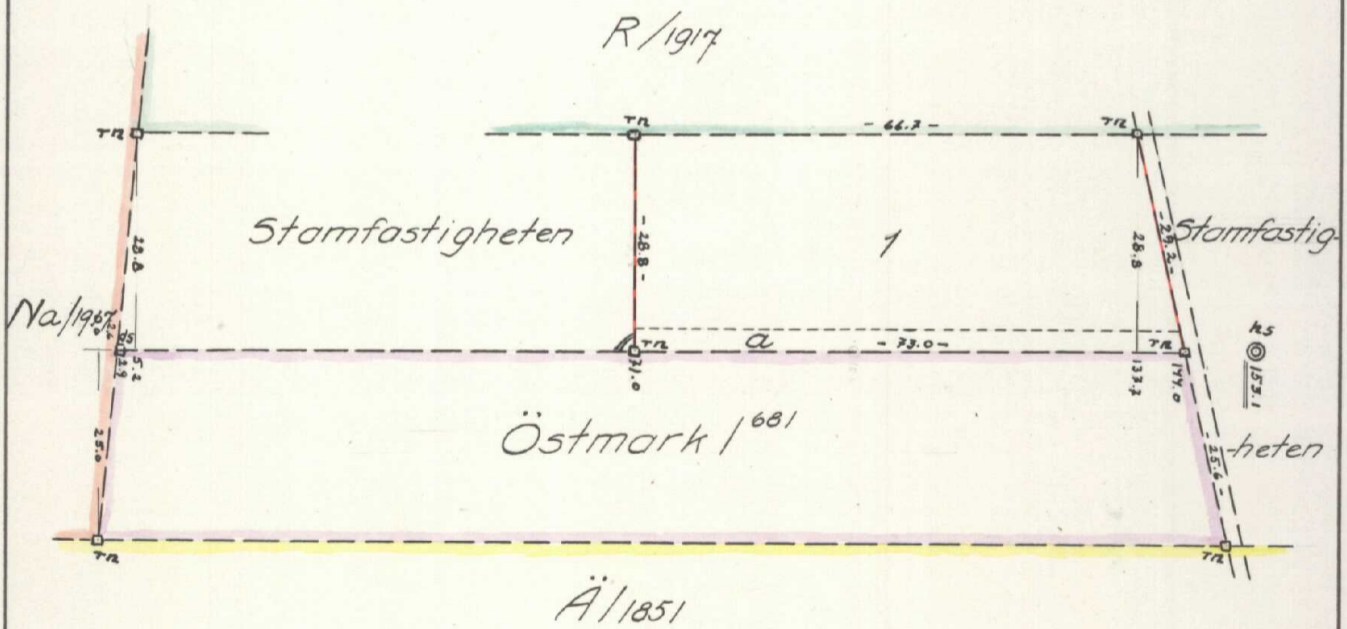
Bet. å kartan	Ägoslag m. m.	Areal							
		Inrösningsj.			Avrösningsj.				
		Hektar	Ar	Kvm	Hektar	Ar	Kvm		
1	Skogsmark				20	12			

R.Nr 1683

Servitut:

Med det avstyckade området följer delaktighet istamfastighetens rätt att begagna utfartsvägar.

Stamfastigheten äger rätt att begagna vägen a till 3 meters bredd.



§ 268. År 1941 den 7 november blev denna avstyckning av överlantmätaren i Värmlands län fastställd.

På ämbetets vägnar: 2
Göran Skryjo

0 5 10 20 30 40 50 60 70 80 90 meter