

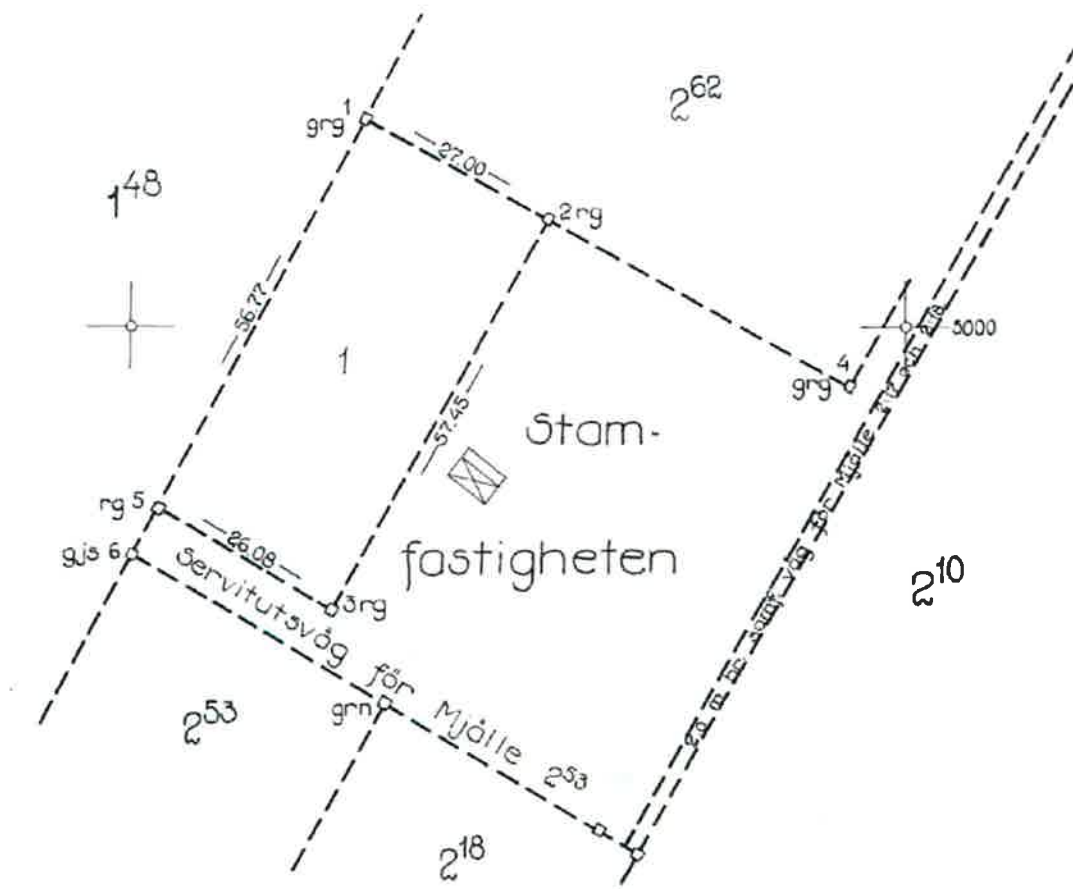
Utredning avseende utfartsrätt för Mjälle 2:115

FLM = Förrättningslantmätarna Carl-Oskar Lindgren och Emma Strindlund

Mjälle 2:115 är bildad genom avstyckning år 1962, lantmäteriakt 23-FRJ-1268. I akten har servitut med följande ordalydelse bildats, citat:

"Med området följer rätt för utfart begagna angränsande väg".

Del av förrättningskartan tillhörande 23-FRJ-1268 redovisas nedan:



Det framgår inte med tydlighet vad som avses med "angränsande väg". FLM tolkar att angränsande väg bör avse den då befintliga väg som vid tidpunkten för avstyckning gick från styckningslotten och vidare ut mot allmän väg inom stamfastigheten (Mjälle 2:17).

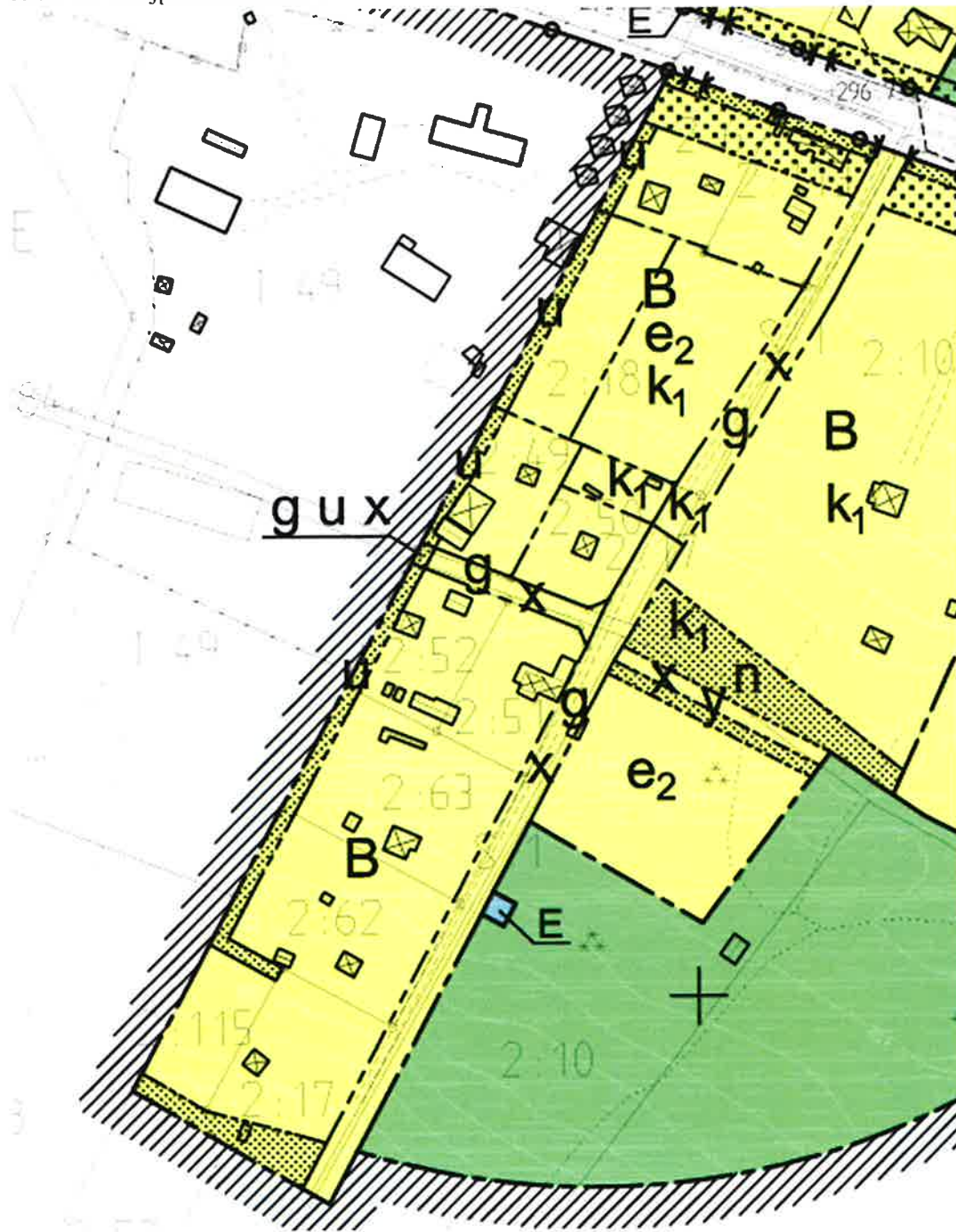
En sådan tolkning skulle innebära att servitutet går i nedanstående sträckning (lila linje):



FLM kan inte med säkerhet bedöma att servitutet i fråga har den sträckning som redovisas i karta ovan. Frågan om vilken sträckning servitutet har och vilken rätt det i övrigt inbegriper (vägbredder etc.) kan vid behov fastställas genom förrättningsåtgärden fastighetsbestämning.

För att nå allmän väg används förutom väg inom Mjälle 2:17, även befintlig väg längs den östra gränsen av Mjälle 2:117, 2:116 och 2:113 samt en kortare sträcka av Mjälle s:3. FLM har uppmärksammat att flera (eventuellt alla) fastigheter söder om Mjälle 2:117 inte har formell rätt att använda befintlig väg inom Mjälle 2:117, 2:116 och 2:113.

För området gäller detaljplan 2380K-P2007/28. Enligt detaljplanen ska den väg som ligger inom g-markerade områden vara tillgänglig för inrättande av gemensamhetsanläggning, se del av detaljplanekartan nedan:



Lantmäterimyndigheten
Östersunds kommun

Om behov finns, kan sakägare i frågan, ansöka om bildande av gemensamhetsanläggning för väg.

Någon ytterligare utredning kommer inte utföras av lantmäterimyndigheten utan kostnad.

/ Carl-Oskar Lindgren och Emma Strindlund,
Kommunala lantmäterimyndigheten i Östersunds kommun