

KARTA

rörande avstyckning från fastigheten
SANDBY NEDRA 4:5

Org enhet
H5

Dnr
123/68

Upprättad år 1970 av:

Åsa Eneros
/Åsa Eneros/
Lantmätare

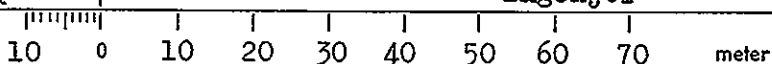
C. von Steijern
/C. von Steijern/
Ingenjör

Socken
Bredsättra

Kommun
Borgholms stad

Län
Kalmar

Skala
1:1000



Beskrivning

Beteckning på kartan ~~XXXXXX~~ R N: r

2: Åker 2120 kvm 4:9

Nyttillkomna gränser: 1-2-3.

Servitut:

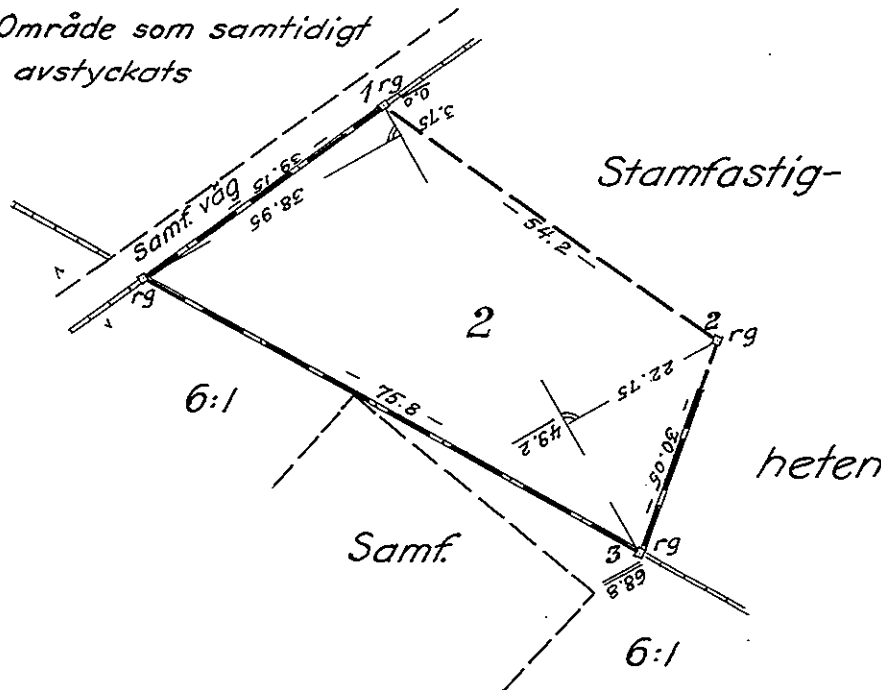
Området äger rätt att för utfart begagna angränsande samfälliga väg fram till allmän väg.

§. 292. År 19.71. den ... 3. juni ... blev å denna karta angivna avstyckning av överlantmätaren i Kalmar län fastställd, betygar

På ämbetets vägnar:

C. von Steijern

Område som samtidigt avstyckats



Arkivnr m m

Mätning L.S.	Koordber	Arealber	Kartering	Ritning
Signum		11-77	11-57	△

261

*Åsa 561 m.v.
Karta i 2 blad*