

Karta

Arkiv n:r D19

Arkiv
n:r

öfver Tomte N^o 3

0188-

~~4~~
1915

inom kvarteret Ödlan.

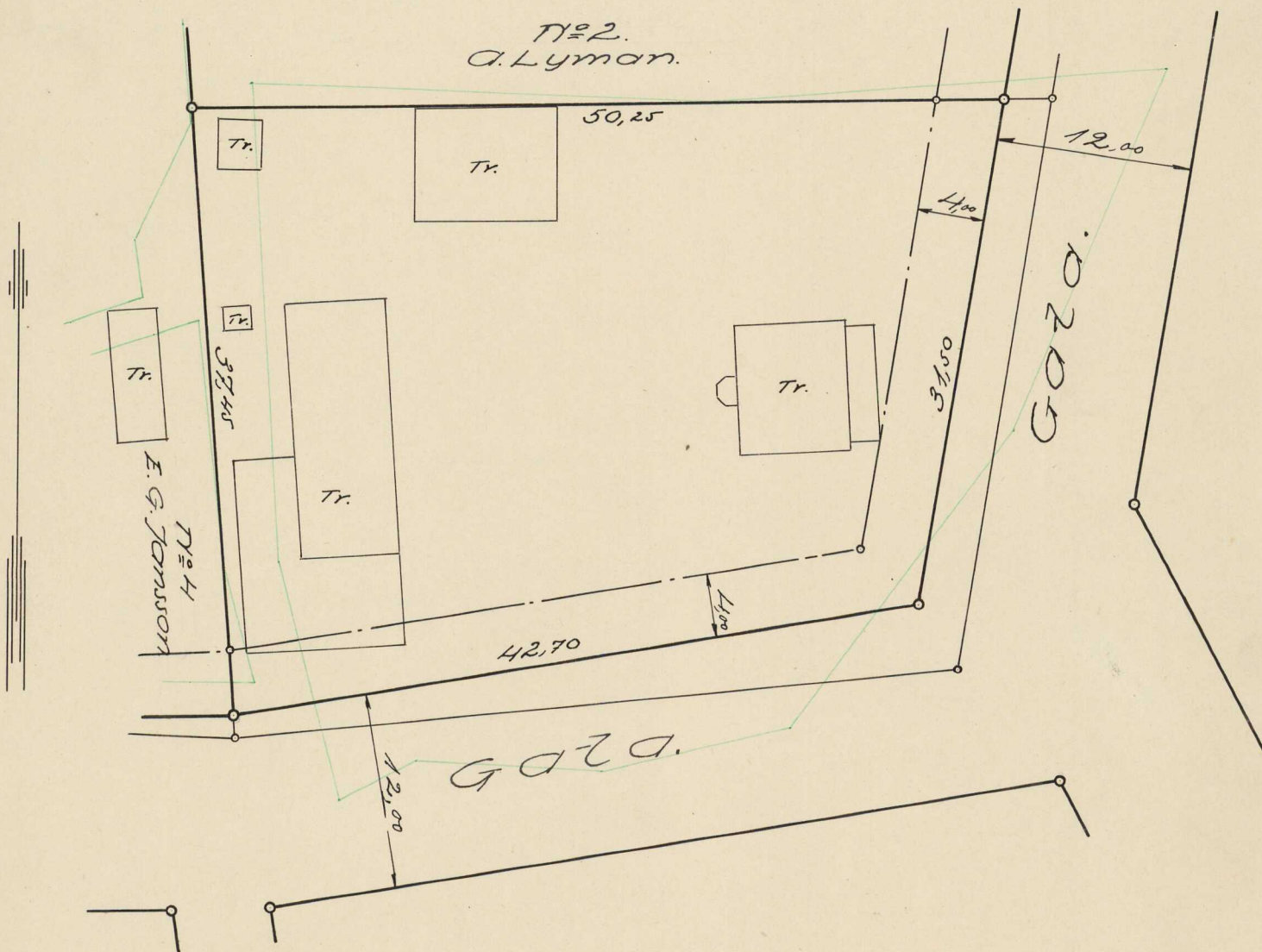
Norrzelje.

Upprättad den 16/8 1915 af

August Lilje

Stadsingenjör.

Tomtens hela areal är 1574,30 kvm.
Däraf förgård 282,80 " .



SKALA 1:400.
10 5 0 10 20 30 40 meter.

0188-D19



PS01



2458587

Aktnr

0188-D19

Dnr

HANDLINGAR

angående mätning av

tomten nr kvarteret

i

Norrtälje stad

upprättade år 19

av

.....
Förrättningsman för tomtmätning

Akten består av 2 skrivna sidor jämte 1 karta

Måttöref:

År 1915 den 16 augusti följ-

löp på begäran af Gårdsägare J. E. Jansson och efter behöriga skedd. Kavelte uppsmätning af Fmt U: 3 inom Kvartet Odan, ^{härstads} Frarvid Lillstads-konungo.

Ägare: Gårdsägare J. E. Jansson

Grannar: Gårdsägare And. Sjöman, Skeppare E. J. Jansson genom J. E. Jansson samt Montfals Stads Distriktskommun genom Rådgör A. Sjöström.

För grund för förrätningens lades ett af undertecknad samma dag uppgjort förslag till Fmtindelning af Kvartet Odan, enligt hvilket Fmt U: 3 blifvit utlagd såsom en själfständig ägo-lot.

Efter utförandet här af blifvo gränserna för ifråga varande Fmt i marken utsatte, hoo och af de sämvarande gorskända, hvarifrån de uppsattes och befränsas innehålla.

Norra: mot Fmt U: 2 Fjortio (50) meter och Fyrtiofem (25) centimeter.

Östra: mot Gata Fjortio (31) meter och Fjortio (50) centimeter.

Södra: mot Gata Fyrtiofem (42) meter och Sjuttio (70) centimeter.

Västra: mot Fmt U: 4 Fjortiosju (37) meter och Fyrtiofem (45) centimeter.

Orealeu inom dessa delar uppsatta och gorskända gränser utgör ett Fyrtiofemhundra sjuttiofyra (1574) och ~~fyra~~ kvadrater och Fjortio (30) kvadratdecimeter.

Redogörelse:
Montfals den 16/8/1915
Sjögren Liborn
Stadsingenjör.