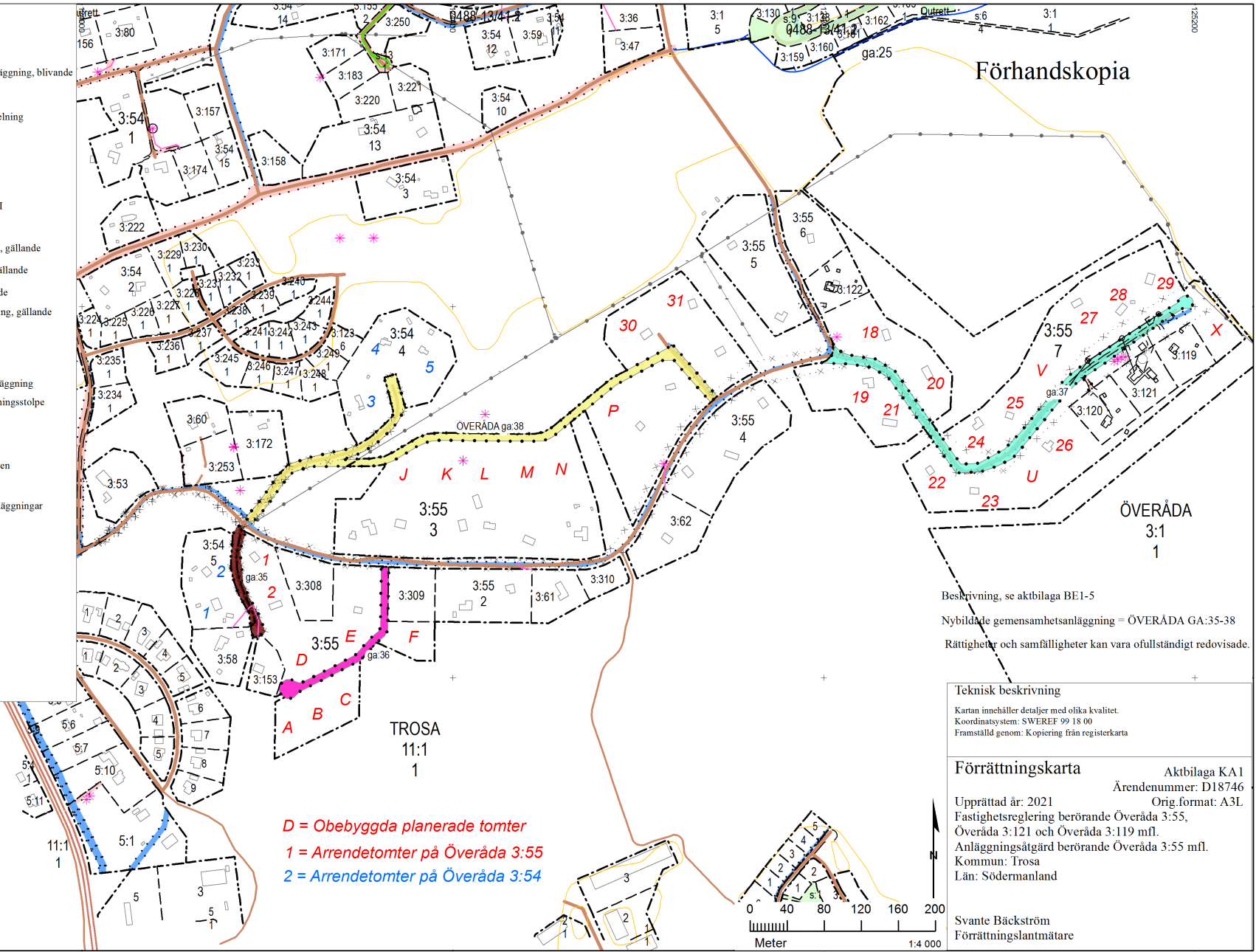


**Teckenförklaring**

- Servitut, utgående
- Gemensamhetsanläggning, blivande
- Byggnad
- Kraftledning, fördelning
- Cykelväg/Parkväg
- Sämre bilväg
- Bilväg
- Allmän väg, klass I
- Odlingsmark
- Kvarterstraktgräns, gällande
- Fastighetsgräns, gällande
- Traktgräns, gällande
- Fastighetsbeteckning, gällande
- Servitut
- Servitut
- Gemensamhetsanläggning
- Elanordning, Ledningsstolpe
- Elledning, I luft
- Bostad
- Körbana, ej kantsten
- Dike
- Gemensamhetsanläggningar
- Överåda ga:35
- Överåda ga:37
- Överåda ga:36
- Överåda ga:38
- Servitut
- Ledningsrätt



Förhandskopia

ÖVERÅDA  
3:1  
1

TROSA  
11:1  
1

*D = Obebyggda planerade tomter*  
*1 = Arrendetomter på Överåda 3:55*  
*2 = Arrendetomter på Överåda 3:54*

Beskrivning, se aktbilaga BE1-5  
 Nybildade gemensamhetsanläggning = ÖVERÅDA GA:35-38  
 Rättigheter och samfälligheter kan vara ofullständigt redovisade.

**Teknisk beskrivning**  
 Kartan innehåller detaljer med olika kvalitet.  
 Koordinatsystem: SWEREF 99 18 00  
 Framställd genom: Kopiering från registerkarta

**Förrättningskarta** Aktbilaga KA1  
 Ärendenummer: D18746  
 Orig.format: A3L  
 Upprättad år: 2021  
 Fastighetsreglering berörande Överåda 3:55,  
 Överåda 3:121 och Överåda 3:119 mfl.  
 Anläggningsåtgärd berörande Överåda 3:55 mfl.  
 Kommun: Trosa  
 Län: Södermanland

Svante Bäckström  
 Förrättningslantmätare

