

Skogsinventering

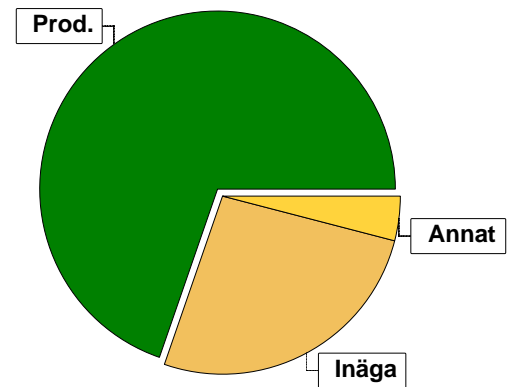
Planens namn	ÖRESTEN 7:1
Planen avser tiden	fr o m 2026-05-22 och tio år framåt
Fältarbetet utfört under	maj 2026
Planen upprättad av	Olle Linder
Planläggningsmetod	Okuläruppskattning Uppgifter om virkesförråd, trädslagsfördelning, virkesuttag mm grundar sig på bedömningar i fält i kombination med vissa stödmätningar.
Fastighetsuppgifter	
Fastighet	ÖRESTEN 7:1 Västra Götalands län, Mark, Örby-Skene
Referenskoordinat (WGS84)	Lat: 57° 26' 11.31" N Long: 12° 38' 15.70" E



Sammanställning över fastigheten

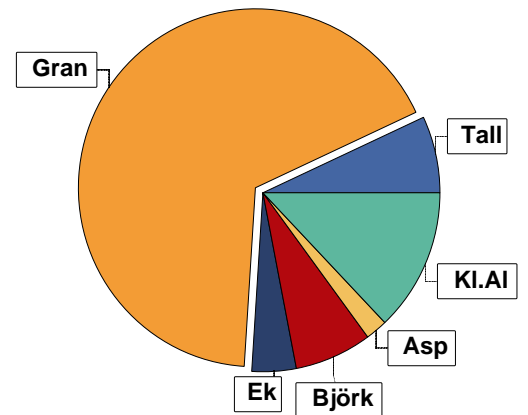
Arealer

	hektar	%
Produktiv skogsmark	11,1	69
Myr/kärr/mosse	0,0	<1
Berg/Hällmark	0,0	<1
Inäga/åker	4,1	26
Väg och kraftledning (linjeavdrag)	0,1	1
Annat	0,6	4
<hr/>		
Summa landareal	15,9	
Vatten	0,0	



Virkesförråd

	m³sk	%	ha
Totalt			
m³sk	2774		
Medeltal			
m³sk per hektar	250		
Tall	200	7	0,6
Gran	1831	67	7,5
Ek	117	4	0,4
Björk	206	7	1,1
Asp	49	2	0,2
Kl.AI	371	13	1,3



Bonitet

Fastighetens medelbonitet är beräknad till	m³sk per ha	8,7
--	-------------	-----

Tillväxt

Tillväxt för perioden 2026-05-22 + 10 år beräknad med hänsyn till föreslagna åtgärder	m³sk per år	69
---	-------------	----

Avverkningsförslag

	m³sk
Förnygringsavverkning	1417
Gallring	90
Naturvårdande skötsel	218
Totalt under perioden	1725

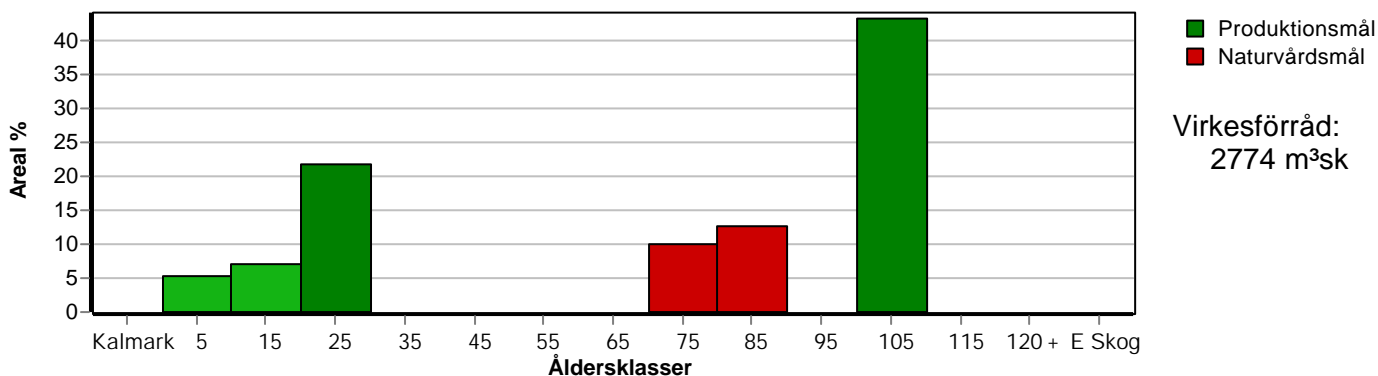
Förväntad tillväxt första växtsäsongen	m³sk	83
	m³sk per ha	7,5



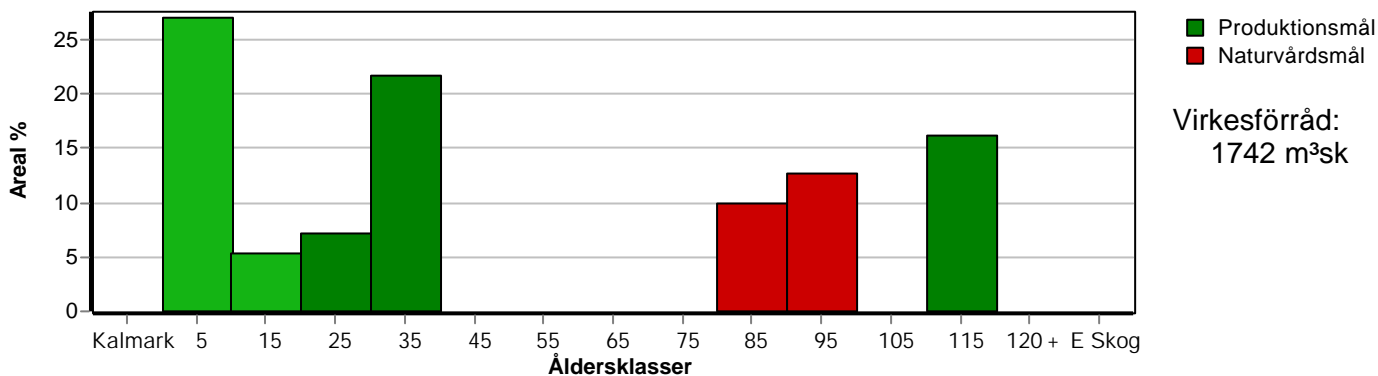
Skogens fördelning på åldersklasser

Åldersklass	Areal		Virkesförråd							
	ha	%	Totalt m³sk	m³sk /ha	Gran %	KI.AI %	Björk %	Tall %	Ek %	Asp %
Kalmark										
- 9 år	0,6	5	2	3	70		30			
10 - 19	0,8	7	16	20	90		10			
20 - 29	2,4	22	228	95	87	3	4	3	3	
30 - 39										
40 - 49										
50 - 59										
60 - 69										
70 - 79	1,1	10	286	260	35	40	20	5		
80 - 89	1,4	13	406	290	25	55	15	5		
90 - 99										
100 - 109	4,8	43	1836	382	77	1	4	9	6	3
110 - 119										
120 +										
Lågproduktkog(E) ÖF/Skikt										
Summa/Medel	11,1	100	2774	250	66	13	7	7	4	2

Arefördelning, aktuell



Arefördelning, om 10 år (förutsatt att föreslagna åtgärder utförs)



Skogens fördelning på huggningsklasser

Huggningsklass	Areal		Virkesförråd							
	ha	%	Totalt m³sk	m³sk /ha	Gran %	KI.AI %	Björk %	Tall %	Ek %	Asp %
Kalmark K1										
K2										
Röjningsskog R1										
R2	1,4	13	18	13	88		12			
Gallringsskog G1	2,4	22	228	95	87	3	4	3	3	
G2										
Föryngrings- avverknings- skog S1										
S2	3,0	27	1350	450	85	2	2	10	1	
S3	1,8	16	486	270	55		10	5	20	10
Lågproducer- ande skog E1										
E2										
E3										
Överstånd/Skikt										
Målklass NS	1,4	13	406	290	25	55	15	5		
Målklass NO	1,1	10	286	260	35	40	20	5		
Summa/Medel	11,1	100	2774	250	66	13	7	7	4	2

Kalmark

K1 Obehandlad kalmark

Mark där åtgärd(er) behövs för att erhålla tillfredsställande föryngring.

K2 Behandlad kalmark

Mark som fullständigt behandlats med återväxt-åtgärder men där föryngringen inte säkerställts.

Röjningsskog

R1 Plantskog

Säkerställd föryngring upp till 1,3 m medelhöjd.

R2 Ungskog

Skog som är över 1,3 m och som i utvecklings-hänseende motsvarar röjningsskog.

Gallringsskog

G1 Normal gallringsskog

Skog som är yngre än skyddsåldern (lägsta ålder för föryngringsavverkning).

G2 Äldre gallringsskog

Skog som uppnått skyddsåldern och där nästa lämpliga åtgärd normalt är gallring.

Föryngringsavverkningsskog

S1 Skog som kan föryngringsavverkas

Normalt föreslås ingen avverkningsåtgärd under planperioden.

S2 Skog som är mogen att föryngringsavverkas

Normalt infaller en avverkningsåtgärd under planperioden.

S3 Skog i föryngringsbar ålder

Föryngringsavverkning bör dock inte utföras.

Lågproducerande skog

E1 Restskog

Skog som lämnats efter avverkning eller som uppkommit på grund av skada.

E2 Gles skog

Gles skog eller skog av ett för marken olämpligt träslag.

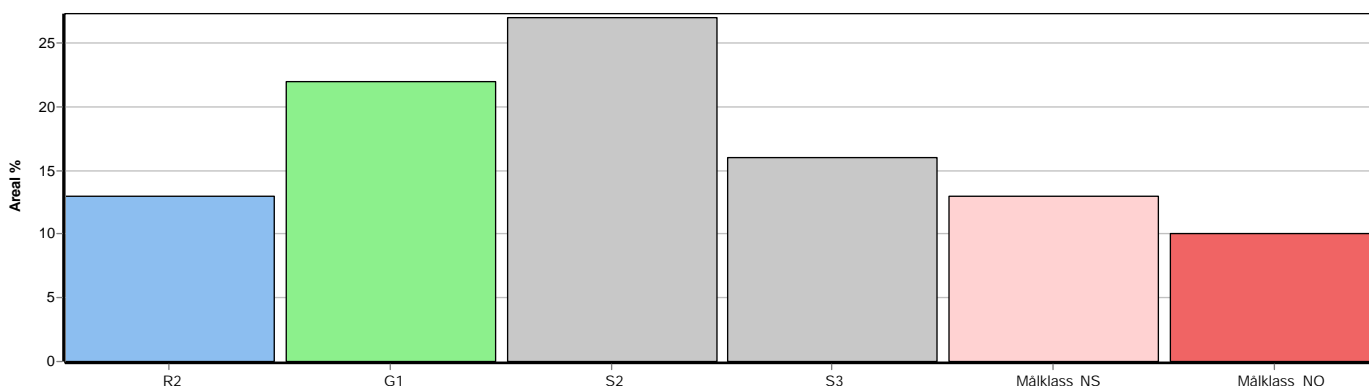
E3 Skog av hagmarkskaraktär

Gles skog av hagmarkskaraktär.

Naturvårdsmål NS/NO

NS Naturvårdsmål med skötsel

NO Naturvårdsmål, orört



Skogens fördelning på målklasser

Målklass	Areal		Virkesförråd		Tillväxt		Antal avd
	ha	%	m ³ sk	%	m ³ sk	%	
PG	6,8	61,3	1596	57,6	424	61,1	5
PF - produktion	0,7	6,3	194	7,0	41	5,9	1
PF - naturvård	1,1	9,9	292	10,5	61	8,8	1
NS	1,4	12,6	406	14,6	93	13,4	1
NO	1,1	9,9	286	10,3	75	10,8	1
Summa	11,1	100,0	2774	100,0	694	100,0	8

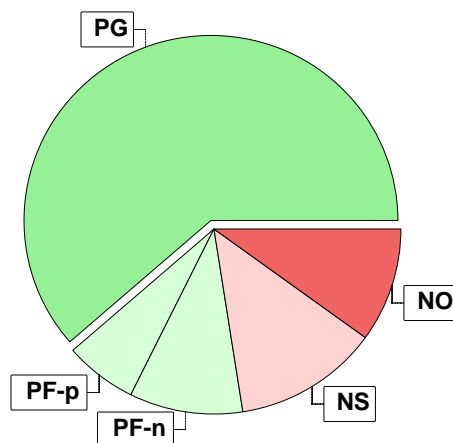
1,1 ha (9,9 %) av planens produktiva areal är avsatta i planens certifiering för NS/NO.

Impediment

	ha	%
Myr	0,0	<1
Berg	0,0	<1

Skötselriktning

	ha	%
Förstärkt naturv	1,8	16



Målklasser

Målklasserna ger information om skogens brukning. Klasserna har följande innebörd:

PG Produktionsmål med miljöhänsyn

I avdelningar med låga naturvärden där produktionsmålet styr skötseln. Miljöhänsyn tas genom att hänsynsytor, trädgrupper, evighetsträd och buskar mm lämnas. Miljöhänsyn motsvarar högst ca 10 % av avdelningens produktiva skogsmarksareal.

PF Produktionsmål med förstärkt miljöhänsyn

I avdelningar med låga/vissa naturvärden förenas produktionsmålet med en förstärkt miljöhänsyn. Produktionsmålet styr huvudinriktningen av skötseln, medan naturvårdsmålet dominerar i vissa delar av avdelningen. Förhållandet mellan målen anges som procentsatser av avdelningens produktiva skogsmarksareal. Förstärkt miljöhänsyn innebär att mer än 10 % av avdelningens produktiva skogsmarksareal utgörs av naturhänsyn. Naturvårdsmålet kan i vissa fall överstiga 50 % av avdelningens produktiva skogsmarksareal.

NS Naturvårdsmål med skötsel

I avdelningar med höga naturvärden där återkommande skötsel är nödvändig för att bibehålla områdets naturvärden samt avdelningar med förutsättningar att återskapa dessa naturvärden. Naturvårdsmålet styr skötseln som endast utförs när det är motiverat av naturvårdsskäl.

NO Naturvårdsmål, orört

I avdelningar med höga naturvärden där fri utveckling är nödvändig för att bibehålla områdets naturvärden samt avdelningar med förutsättningar att återskapa dessa naturvärden. Naturvårdsmålet styr genom att området lämnas för fri utveckling. Ibland kan dock ett nyskapande av död ved vara nödvändig för att påskynda utvecklingen av höga naturvärden.



Sammanställning lövdominerade bestånd

För certifiering ska, under merparten av omloppstiden, minst 5 % av arealen för den friska och fuktiga marken domineras av löv.

Av sammanställningens produktiva skogsmarksareal om 11,1 ha är 100,0 % (11,1 ha) frisk eller fuktig.

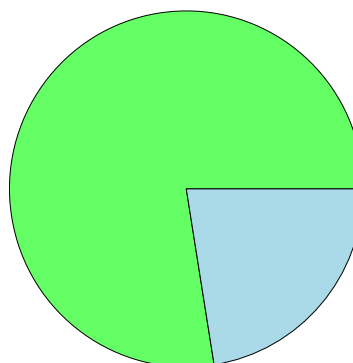
Sammanställningen avser frisk eller fuktig skogsmark som är lövdominerad (minst 50 % löv i trädslagsandelar).

Aktuella - lövdominerade bestånd enligt planens trädslag (i röjningsskog räknas endast det löv som överensstämmer med ståndortsindex).

Framtida -bestånd av planläggaren markerade som lämpliga för lövdominans under omloppstiden.

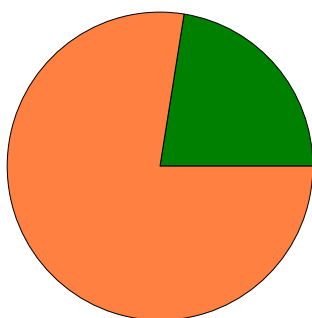
Fördelning fuktklasser för skogsmark

Frisk, 77,5 %, 8,6 ha Fuktig, 22,5 %, 2,5 ha



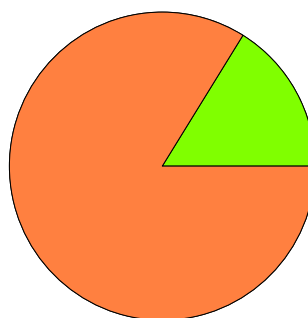
Lövdominerade bestånd - aktuella

Lövdominerat: NS och NO, 22,5 %, 2,5 ha
 Lövdominerat: Övriga, 0,0 %, 0,0 ha
 Ej lövdominerat, 77,5 %, 8,6 ha



Lövdominerade bestånd - framtida

Lövdominerat: NS och NO, 0,0 %, 0,0 ha
 Lövdominerat: Övriga, 16,2 %, 1,8 ha
 Ej lövdominerat, 83,8 %, 9,3 ha



Lövdominerade bestånd - aktuella

Areal % av areal frisk eller fuktig

	Areal	% av areal frisk eller fuktig	Areal	% av areal frisk eller fuktig
NS + NO	2,5 ha	22,5 %	0,0 ha	0,0 %
Övriga	0,0 ha	0,0 %	1,8 ha	16,2 %
Summa	2,5 ha	22,5 %	1,8 ha	16,2 %

Lövdominerade bestånd - framtida

Areal % av areal frisk eller fuktig

1,8 ha (16,2 %) av den friska/fuktiga arealen är avsatta i planens certifiering för lövdominans.

Lövdominerade bestånd - aktuella

Avdelning	Areal	Målklass	Ålder	TGLBÄ	Andel av areal frisk eller fuktig
2	1,1 ha	NO	75	14500	9,9 %
5	1,4 ha	NS	80	12700	12,6 %

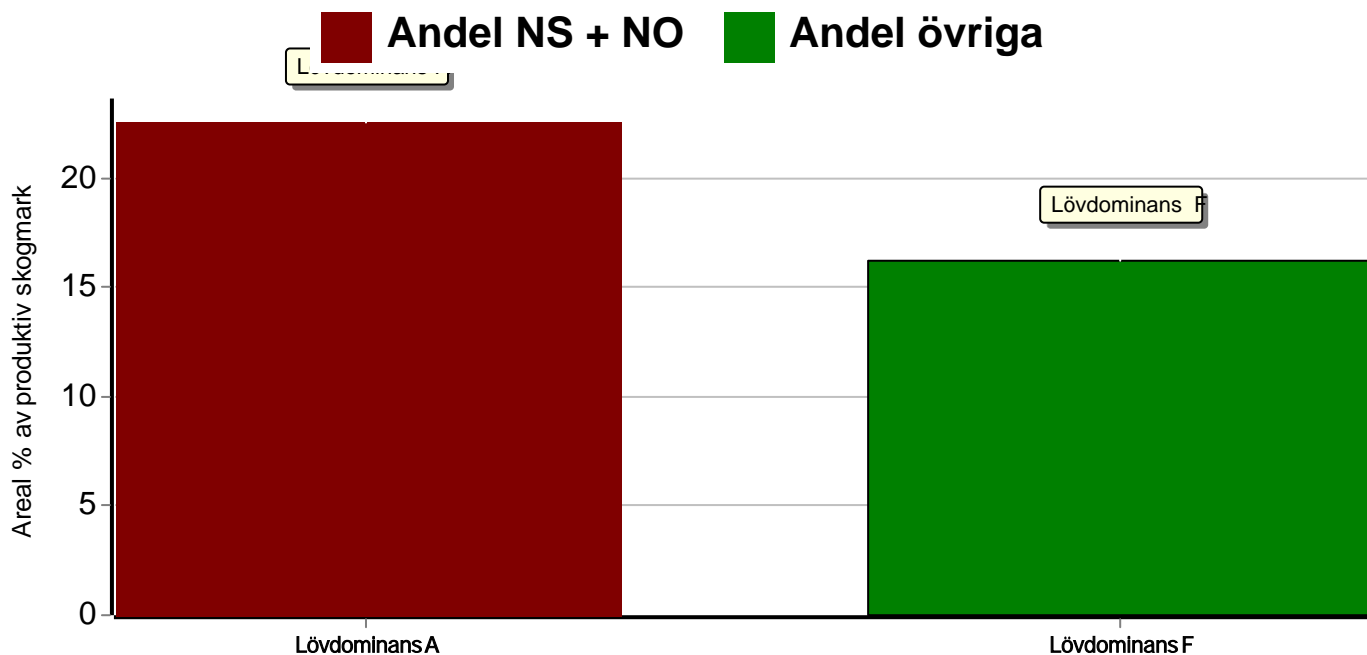
Lövdominerade bestånd - framtida

Avdelning	Areal	Målklass	Ålder	TGLBÄ	Andel av areal frisk eller fuktig
3	1,8 ha	PF	100	15202	16,2 % Ingår i certifiering



Sammanställning speciella värden (natur/kultur)

Fördelning speciella värden (natur och kultur)



Summerade arealer samt andel av produktiv skogsmark

	NS + NO		Övriga		Summa	
	Areal	Andel	Areal	Andel	Areal	Andel
Lövdominans A	2,5 ha	22,5 %	0,0 ha	0,0 %	2,5 ha	22,5 %
Lövdominans F	0,0 ha	0,0 %	1,8 ha	16,2 %	1,8 ha	16,2 %
Speciella värden saknas	0,0 ha	0,0 %	6,8 ha	61,3 %	6,8 ha	61,3 %
Produktiv skogsmark	2,5 ha	22,5 %	8,6 ha	77,5 %	11,1 ha	100,0 %

Avdelningar med speciella värden (natur och kultur)

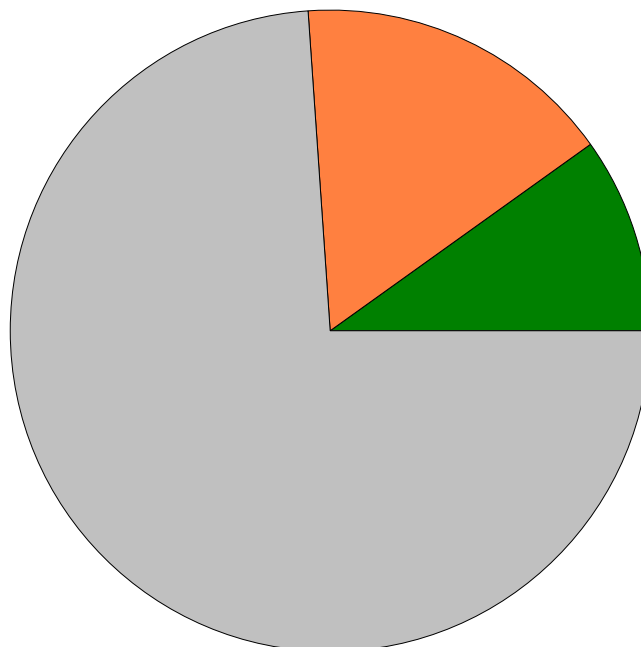
Avdelning Areal Målklass Ålder TGLBÄ Lövdominerade bestånd redovisas ej



Sammanställning certifiering

Sammanställningen avser 11,1 ha produktiv skogsmark.

■ Målklass NS/NO, 9,9 %, 1,1 ha ■ Anpassad skötsel, 16,2 %, 1,8 ha ■ Övrig produktiv skogsmark, 73,9 %, 8,2 ha



Avdelningar för certifiering NS/NO

Avdelning	Areal		Mål	Ålder	TGLBÄ	m ³ sk		Skötselriktning	
	ha	%				ha	avd		
ÖRESTEN 7:1	2	1,1	9,9	NO	75	14500	260	286	1/1
Summa		1,1	9,9				260	286	

Avdelningar för certifiering framtida lövdominans

¹ % av planens friska/fuktiga mark

Avdelning	Areal		Mål	Ålder	TGLBÄ	m ³ sk		Skötselriktning		
	ha	% ¹				ha	avd			
ÖRESTEN 7:1	3	1,8	16,2	PF	100	15202	270	486	Förstärkt naturv	1/1
Summa		1,8	16,2				270	486		

Avdelningar för certifiering anpassat brukande

Avdelning	Areal		Mål	Ålder	TGLBÄ	m ³ sk		Skötselriktning		
	ha	%				ha	avd			
ÖRESTEN 7:1	3	1,8	16,2	PF	100	15202	270	486	Förstärkt naturv	1/1
Summa		1,8	16,2				270	486		



Avverkning och tillväxt

Avverkning

I redovisad avverkningsvolym ingår 5 års tillväxt för avverkningar med angelägenhetsgrad 2 och 3.

I begreppet löv ingår alla lövträdsarter.

Åldersklass	Gallring				Förnygringsavverkning				Naturvårdande skötsel			
	ha	Barr m³sk	Löv m³sk	Totalt m³sk	ha	Barr m³sk	Löv m³sk	Totalt m³sk	ha	Barr m³sk	Löv m³sk	Totalt m³sk
Kalmark												
- 9 år												
10 - 19												
20 - 29	2,4	81	9	90								
30 - 39												
40 - 49												
50 - 59												
60 - 69												
70 - 79												
80 - 89												
90 - 99												
100 - 109					3,0	1346	71	1417	1,8	131	87	218
110 - 119												
120 +												
Lågprodskog(E) ÖF/Skikt												
Grundförslag	2,4	81	9	90	3,0	1346	71	1417	1,8	131	87	218
Högre alt.				99				1417				218
Lägre alt.				90				1417				218

Total avverkning

1 725

- högre alt.

1 734

- lägre alt.

1 725

m³sk/ha efter 10 år

157

- högre alt.

156

- lägre alt.

157

Tillväxt

I sammanställningen redovisas tillväxt under perioden samt areal och virkesförråd efter 10 år.

Observera att såväl tillväxt som areal och virkesförråd om 10 år förutsätter att föreslagna åtgärder utförs

Åldersklass	Tillväxt			Areal och virkesförråd efter 10 år		
	Barr m³sk	Löv m³sk	Totalt m³sk	ha	m³sk	m³sk/ha
Kalmark						
- 9 år	14	6	20	3,0		
10 - 19	41	4	45	0,6	22	37
20 - 29	179	20	199	0,8	61	76
30 - 39				2,4	337	140
40 - 49						
50 - 59						
60 - 69						
70 - 79	30	45	75			
80 - 89	28	65	93	1,1	361	328
90 - 99				1,4	499	356
100 - 109	212	49	261			
110 - 119				1,8	370	206
120 +						
Lågprodskog(E) ÖF/Skikt					92	
Summa	504	189	693	11,1	1742	157



Skogsvårdsåtgärder

Blanketten innehåller ett sammandrag av avdelningsvis föreslagna åtgärder.
Sammanställningen förutsätter att samtliga åtgärder enligt grundförslaget utförs.

Åtgärd (F) = Följd (A) = Alternativ	Angelägenhetsgrad					Summa ha
	Förfallna ha	Snarast ha	2 - 5 år ha	5 - 10 år ha	10 - 20 år ha	
Markberedning, Följd			3,0			3,0
Plantering, Följd			3,0			3,0
Återväxtkontroll, Följd			3,0			3,0
Röjning			0,6			0,6
Summa ha			9,6			9,6



Åtgärdsöversikt

Samtliga avdelningar där åtgärder är föreslagna finns här uppräknade.

Angelägenhetsgrad: FF = Förfallen, 1 = Snarast, 2 = Inom 2-5 år, 3 = Inom 5-10 år, 4 = Inom 10 - 20 år

Åtgärd (F) = Följd (A) = Alternativ	Ang	Avdelning	Prod areal ha	Ålder år	Stånd- orts- index	Volym m ³ sk /ha	Uttag m ³ sk inkl tillv	Utförs år	Anteckning
Föryng avv	2	4	3,0	100	G30	450	1417		
Gallring	2	7	1,0	25	G30	130	45		Frihugg äldre grova träd från gran.
Röjning	2	6	0,6	7	G30	3	0		
Plantering (F)	2	4	3,0	100	G30	450	0		
Återväxtkontroll (F)	2	4	3,0	100	G30	450	0		
Markberedning (F)	2	4	3,0	100	G30	450	0		
Naturvårdande skötsel	2	3	1,8	100	G30	270	218		
Gallring Röjning (A)	3	1	0,8	13	G32	20	(9)		
Gallring Röjning	3	8	1,4	20	G28	70	45		



Avdelningsbeskrivning

Skifte: 0

När: 1 = Snarast, 2 = Inom 2-5 år, 3 = Inom 5-10 år, 4 = Inom 10 - 20 år, FF = Förfallen

² PG - Produktionsmål med miljöhänsyn

¹ i = grön kommentar, ii = generell kommentar, iii = åtgärdskommentar, iv = speciella värden

Avd nr	Areal ha (-Avdrag) [Skikt]	Å g o	Ålder år	Hkl Skikt	SI	Virkesförråd m ³ sk		Mål klass	Trädslag		Med diam cm	Beskrivning	Åtgärd Alternativ	N ä r	Uttag inkl tillväxt		Årlig tillväxt m ³ sk per ha	Not ¹
						ha	avd		%	m ³ sk								
1	0,8	1	13	R2	G32	20	16	PG ²	Gran 90 Björk 10			Ojämnt Några evighetsträd Stenmur Lågörttyp Frisk	Ingen åtgärd Gallring Røjning (A)	3	25	9	5,6	
2	1,1	1	75		B20	260	286	NO,b	Tall 5 Gran 35 Björk 20 Kl.AI 40	5 35 20 40	29 32 26 28	Sumpskog Lågörttyp Fuktig	Ingen åtgärd				6,8	i,iv ¹
<p>Målklass: NO - Naturvårdsmål, orört. Syftet är att bevara naturvärden. Ingår i certifiering för målklass NS/NO.</p> <p>Natur mål: Alkärret lämnas till fri utveckling. På sikt bildas socklar och stora mängder död ved genom att vattennivån bibehålls och skogen får självgalla sig. Biotopen gynnar bl a arter som kräver lång kontinuitet samt järpe, mindre hackspett och stjärtmes.</p> <p>Naturvård: Beskrivning Alsumpskog i fri utveckling, rikligt med död ved i olika nedbrytningsstadier, tickor, mossor och lavar. Sockelbildning på många träd. Stabil fuktig miljö med riklig markflora. Åtgärd Ingen, fri utveckling. Eventuellt dödande av några granar som stör lövkronorna. Mycket känslig mark för markskador.</p> <p>Spec värden: 2 Höga naturvärden. Lövdominans A.</p>																		
3	1,8	1	100	S3	G30	270	486	PF,s 60 %	Tall 5 Gran 55 Ek 20 Björk 10 Asp 10	5 55 20 10 10	34 34 38 31 38	Stenmurar Olikåldrigt Flerskiktat Blåbärstyp Frisk	Naturvårdande skötsel	2	40	218	5,7	i,iv ¹
<p>Målklass: PF - Produktionsmål med förstärkt miljöhänsyn. Syftet är att nyskapa naturvärden. 60 % av arealen används till naturvård.</p> <p>Skötselriktning:Förstärkt naturv</p> <p>Natur mål: Skapa en olikåldrig lövträdsdominerad blandskog med många olika trädslag och höga naturvärden i gamla, ihåliga, grova och döda lövträd, samt ett väl utvecklat buskskikt.</p> <p>Naturvård: Beskrivning Blandskog med många grova lövträd. Igenväxt betesmark. Inslag av död ved i olika nedbrytningsstadier. Moss och lavpåväxt på grova lövträd. Åtgärd Plockhuggning av timmergran som stör lövträden.</p> <p>Spec värden: Ingår i certifiering för lövdominans. Ingår i anpassat brukande. 3 Vissa naturvärden. Lövdominans F.</p> <p>Prod mål: Produktion främst av gran. På sikt även lövvirkesproduktion.</p>																		



Avdelningsbeskrivning

Skifte: 0

När: 1 = Snarast, 2 = Inom 2-5 år, 3 = Inom 5-10 år, 4 = Inom 10 - 20 år, FF = Förfallen

² PG - Produktionsmål med miljöhänsyn

¹ i = grön kommentar, ii = generell kommentar, iii = åtgärdskommentar, iv = speciella värden

Avd nr	Areal ha (-Avdrag) [Skikt]	Å g o	Ålder år	Hkl Skikt	SI	Virkesförråd m ³ sk		Mål klass	Trädslag	Med diam cm	Beskrivning	Åtgärd Alternativ	N ä r	Uttag inkl tillväxt		Årlig tillväxt m ³ sk per ha	Not ¹
						ha	avd							%	m ³ sk		
4	3,0	1	100	S2	G30	450	1350	PG ²	Tall Gran Ek Björk Kl.AI	10 85 1 2 2	Olikåldrigt Flerskiktat Bäck Hänsynsyta i sumpdel Lågörttyp Frisk	Föryng avv Markberedning (F) Plantering (F) Återväxtkontroll (F)	2 2 2 2	95	1417	5,3	iv ¹
Spec värden: 3 Vissa naturvärden.																	
5	1,4	1	80		B20	290	406	NS,s	Tall Gran Björk Kl.AI	5 25 15 55	Sumpskog Lågörttyp Fuktig	Ingen åtgärd				6,7	i,iv ¹
Målklass: NS - Naturvårdsmål med skötsel. Syftet är att nyskapa naturvärden.																	
Natur mål: Alkärret lämnas till fri utveckling. På sikt bildas socklar och stora mängder död ved genom att vattennivån bibehålls och skogen får självgallra sig. Biotopen gynnar bl a arter som kräver lång kontinuitet samt järpe, mindre hackspett och stjärtmes.																	
Naturvård: Beskrivning Alsumpskog i fri utveckling, rikligt med död ved i olika nedbrytningsstadier, tickor, mossor och lavar. Sockelbildning på många träd. Stabil fuktig miljö med riklig markflora. Vissa spår av brukande. Åtgärd Ingen, fri utveckling. Eventuellt dödande eller pockhuggande av några granar som stör lövkronorna från fastmarkskanter. Mycket känslig mark för markskador.																	
Spec värden: 2 Höga naturvärden. Lövdominans A.																	
6	0,6	1	7	R2	G30	3	2	PG ²	Gran Björk	70 30	Några evighetsträd Smalbladig grästyp Frisk	Röjning	2	15		3,4	
7	1,0	1	25	G1	G30	130	130	PG ²	Tall Gran Ek Kl.AI	5 85 5 5	Odlingsspår, rösen Flera evighetsträd Klibbal vid bäck Mark utan fältskikt Frisk	Gallring	2	25	45	9,7	iii ¹
Åtgärder: Gallring: Frihugg äldre grova träd från gran.																	



Avdelningsbeskrivning

Skifte: 0

När: 1 = Snarast, 2 = Inom 2-5 år, 3 = Inom 5-10 år, 4 = Inom 10 - 20 år, FF = Förfallen

² PG - Produktionsmål med miljöhänsyn

¹ i = grön kommentar, ii = generell kommentar, iii = åtgärdskommentar, iv = speciella värden

Avd nr	Areal ha (-Avdrag) [Skikt]	Å g o	Ålder år	Hkl Skikt	SI	Virkesförråd m ³ sk		Mål klass	Trädslag	Med diam cm	Beskrivning	Åtgärd Alternativ	N ä r	Uttag inkl tillväxt		Årlig tillväxt m ³ sk per ha	Not ¹
						ha	avd							%	m ³ sk		
8	1,4	1	20	G1	G28	70	98	PG ²	Gran 90 Björk 10	11	Delvis försumpat Några evighetsträd i kantzon mot inäga Stenmur Blåbärstyp Frisk	Gallring Rökning	3	30	45	7,3	
9	4,2 (-0,1)	4 L									Inägomark						
10	0,6	5									Tomt Gårdsplan						

