

Karta över lägenheten Granlund

avsöndrad från

$\frac{1}{2}$ mtl. Sund Norra Nr 4 litt. B

i Vaddö socken, Stockholms län

Upprättad år 1926 av

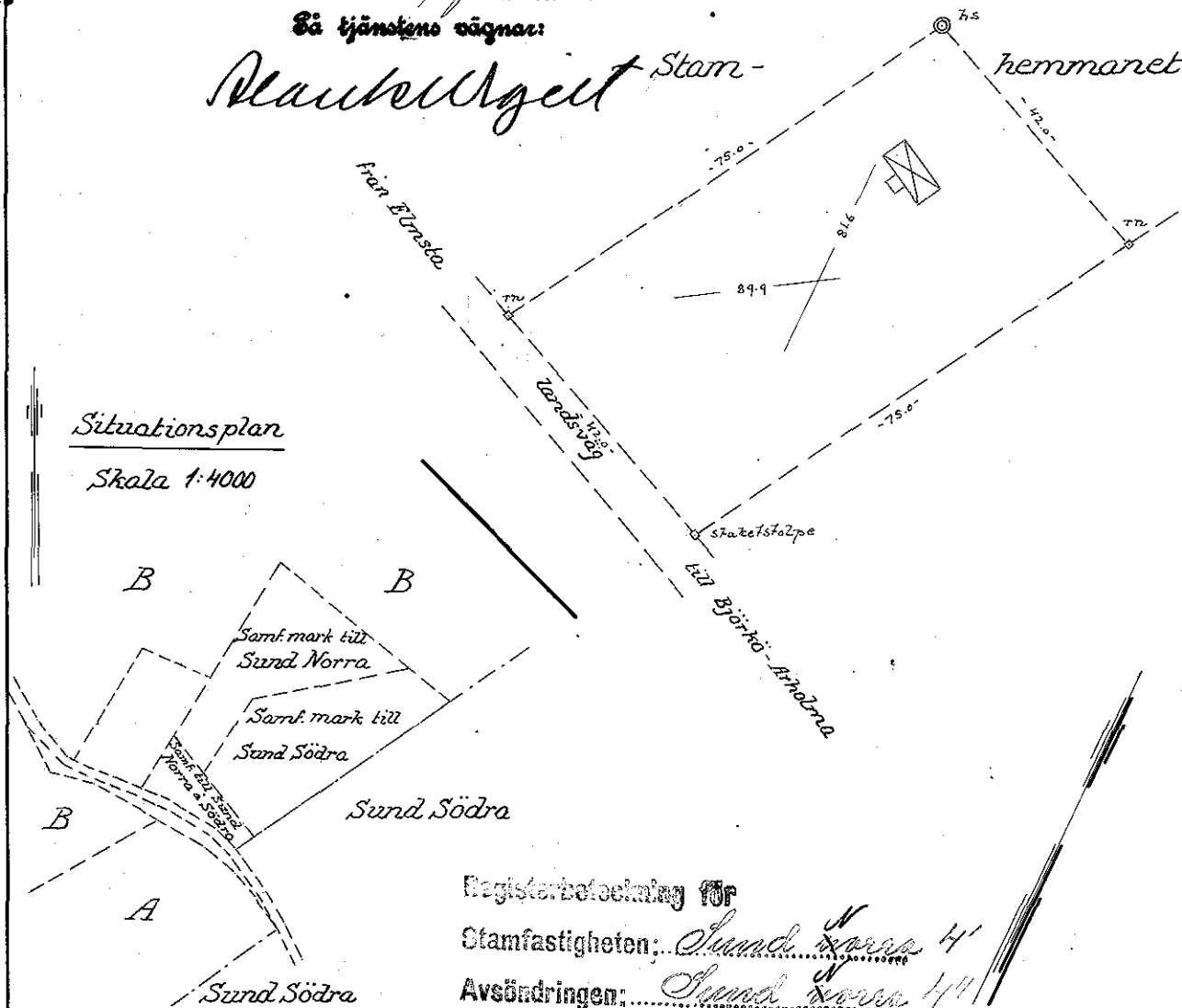
Johus Svärdson

Att Hingst Skajts befälningsskavande i Stockholm stantmätare
län denna dag fastställt å denna karta upptagna
jordavsöndring.....

betygar. Stockholm å landshofvordet den 19 Sept. 1926

Så tjänstens vägnar:

Alauddiget Stam-



Lägenhetens areal utgör 0,3150 hektar
betygar: Norrtälje den 26.6. 1926.

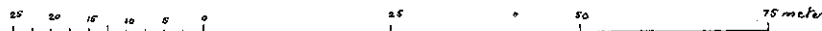
Johus Svärdson

Denna avsöndring omfattar icke område inom samhälle eller ort, där samhällsbildning eller tätare bebyggande kan antagas inom överskådlig tid komma till stånd.

GRANSKAD

D:HT

646/26



Skala 1:1000

364