

# Skogsbruksplan

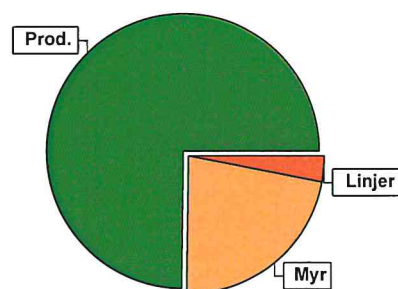
<b>Planens namn</b>	Sulvik 1:38
<b>Planen avser tiden</b>	2020 - 2029
<b>Fältarbetet utfört under</b>	augusti 20
<b>Planen upprättad av</b>	Andres Blomgren 070-340 07 82
<b>Planläggningsmetod</b>	Okuläruppskattning Uppgifter om virkesförråd, trädslagsfördelning, virkesuttag mm grundar sig på bedömningar i fält i kombination med vissa stödmätningar.
	<b>Fastighetsuppgifter</b>
<b>Fastighet</b>	Sulvik 1:38 Värmlands län, Arvika, Älgå



# Sammanställning över fastigheten

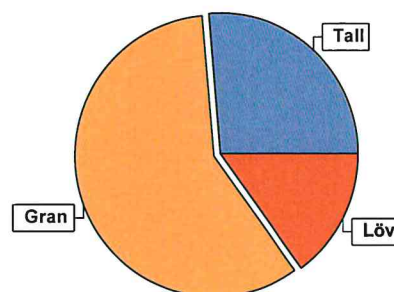
## Arealer

	hektar	%
Produktiv skogsmark	5,6	74
Myr/kärr/mosse	1,7	22
Berg/Hällmark	0,0	<1
Inäga/åker	0,0	<1
Väg och kraftledning (linjeavdrag)	0,2	3
Annat	0,1	<1
<b>Summa landareal</b>	<b>7,6</b>	
Vatten	0,0	



## Virkesförråd

		m <sup>3</sup> sk	%
<b>Totalt</b>	<b>Tall</b>	340	26
<b>m<sup>3</sup>sk</b>	<b>Gran</b>	757	59
1294	<b>Löv</b>	197	15
<b>Medeltal</b>			
<b>m<sup>3</sup>sk per hektar</b>			
231			



## Bonitet

Fastighetens medelbonitet är beräknad till **m<sup>3</sup>sk per ha** 8,3

## Tillväxt

Tillväxt för perioden 2020 - 2029 beräknad med hänsyn till föreslagna åtgärder **m<sup>3</sup>sk per år** 34

## Avverkningsförslag m<sup>3</sup>sk

Föryngringsavverkning	1081
Gallring	84
<b>Totalt under perioden</b>	<b>1165</b>

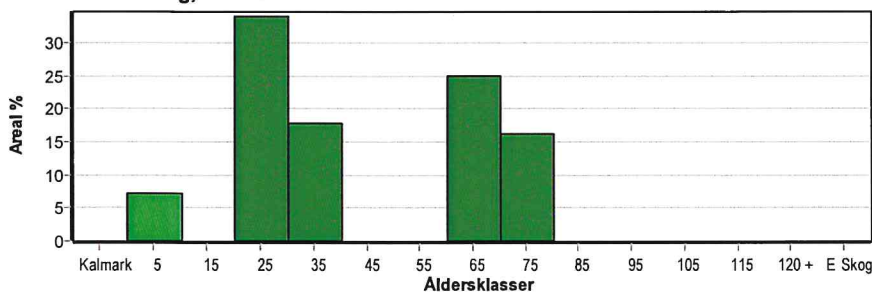
Förväntad tillväxt första växtsäsongen **m<sup>3</sup>sk** 48  
**m<sup>3</sup>sk per ha** 8,6



# Skogens fördelning på åldersklasser

Åldersklass	Areal		Virkesförråd				
	ha	%	Totalt m <sup>3</sup> sk	m <sup>3</sup> sk /ha	Gran %	Tall %	Löv %
<b>Kalmark</b>							
- 9 år	0,4	7	2	5	10		90
10 - 19							
20 - 29	1,9	34	38	20	60	10	30
30 - 39	1,0	18	280	280	60	10	30
40 - 49							
50 - 59							
60 - 69	1,4	25	420	300	80	10	10
70 - 79	0,9	16	288	320	80		20
80 - 89							
90 - 99							
100 - 109							
110 - 119							
120 +							
Lågproduktkog(E)							
ÖF/Skikt	[1,9]		266	140		100	
<b>Summa/Medel</b>	<b>5,6</b>	<b>100</b>	<b>1294</b>	<b>231</b>	<b>59</b>	<b>26</b>	<b>15</b>

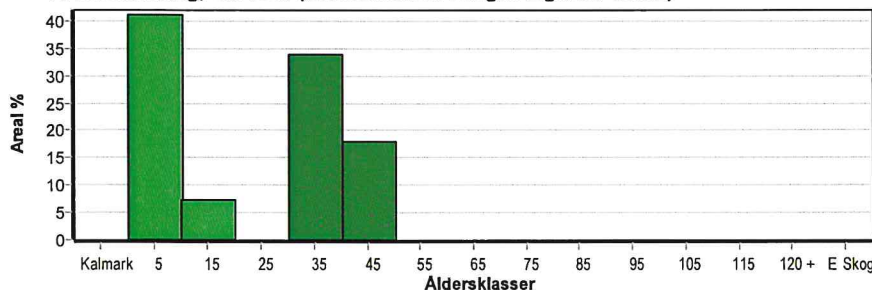
Arealfördelning, aktuell



■ Produktionsmål  
■ Naturvårdsmål

Virkesförråd:  
1294 m<sup>3</sup>sk

Arealfördelning, om 10 år (förutsatt att föreslagna åtgärder utförs)



■ Produktionsmål  
■ Naturvårdsmål

Virkesförråd:  
470 m<sup>3</sup>sk



# Skogens fördelning på huggningsklasser

Huggningsklass	Areal		Virkesförråd				
	ha	%	Totalt m <sup>3</sup> sk	m <sup>3</sup> sk /ha	Gran %	Tall %	Löv %
Kalmark K1							
Kalmark K2							
Röjningsskog R1							
Röjningsskog R2	2,3	41	40	17	58	9	33
Gallringsskog G1	1,0	18	280	280	60	10	30
Gallringsskog G2							
Föryngringsavverkningsskog S1							
Föryngringsavverkningsskog S2	2,3	41	708	308	80	6	14
Föryngringsavverkningsskog S3							
Lågproducerande skog E1							
Lågproducerande skog E2							
Lågproducerande skog E3							
Överstånd/Skikt	[1,9]		266	140		100	
Summa/Medel	5,6	100	1294	231	59	26	15

## Kalmark

- K1 Obehandlad kalmark**  
Mark där åtgärd(er) behövs för att erhålla tillfredsställande föryngring.
- K2 Behandlad kalmark**  
Mark som fullständigt behandlats med återväxt-åtgärder men där föryngringen inte säkerställts.

## Röjningsskog

- R1 Plantskog**  
Säkerställd föryngring upp till 1,3 m medelhöjd.
- R2 Ungskog**  
Skog som är över 1,3 m och som i utvecklings-hänseende motsvarar röjningsskog.

## Gallringsskog

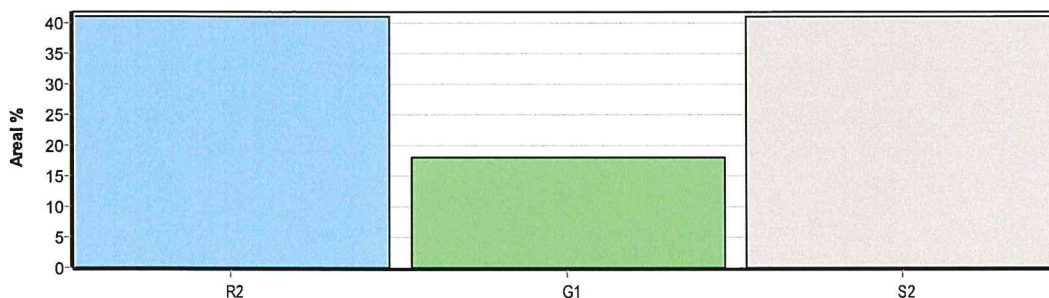
- G1 Normal gallringsskog**  
Skog som är yngre än skyddsåldern (lägsta ålder för föryngringsavverkning).
- G2 Äldre gallringsskog**  
Skog som uppnått skyddsåldern och där nästa lämpliga åtgärd normalt är gallring.

## Föryngringsavverkningsskog

- S1 Skog som kan föryngringsavverkas**  
Normalt föreslås ingen avverkningsåtgärd under planperioden.
- S2 Skog som är mogen att föryngringsavverkas**  
Normalt infaller en avverkningsåtgärd under planperioden.
- S3 Skog i föryngringsbar ålder**  
Föryngringsavverkning bör dock inte utföras.

## Lågproducerande skog

- E1 Restskog**  
Skog som lämnats efter avverkning eller som uppkommit på grund av skada.
- E2 Gles skog**  
Gles skog eller skog av ett för marken olämpligt trädslag.
- E3 Skog av hagmarkskaraktär**  
Gles skog av hagmarkskaraktär.



# Avverkning och tillväxt

## Avverkning

I redovisad avverkningsvolym ingår 5 års tillväxt för avverkningar med angelägenhetsgrad 2 och 3.

I begreppet löv ingår alla lövträdsarter.

Åldersklass	Gallring				Förnygringsavverkning			
	ha	Barr m <sup>3</sup> sk	Löv m <sup>3</sup> sk	Totalt m <sup>3</sup> sk	ha	Barr m <sup>3</sup> sk	Löv m <sup>3</sup> sk	Totalt m <sup>3</sup> sk
Kalmark								
- 9 år								
10 - 19								
20 - 29								
30 - 39	1,0	59	25	84				
40 - 49								
50 - 59								
60 - 69					1,4	424	47	471
70 - 79					0,9	256	64	320
80 - 89								
90 - 99								
100 - 109								
110 - 119								
120 +								
Lågproduktkog(E)								
ÖF/Skikt					[1,9]	290		290
Grundförslag	1,0	59	25	84	2,3	970	111	1081
Högre alt.								
Lägre alt.								

Total avverkning

1 165

## Tillväxt

I sammanställningen redovisas tillväxt under perioden samt areal och virkesförråd efter 10 år.

Observera att såväl tillväxt som areal och virkesförråd om 10 år förutsätter att föreslagna åtgärder utförs

Åldersklass	Tillväxt			Areal och virkesförråd efter 10 år		
	Barr m <sup>3</sup> sk	Löv m <sup>3</sup> sk	Totalt m <sup>3</sup> sk	ha	m <sup>3</sup> sk	m <sup>3</sup> sk/ha
Kalmark						
- 9 år	1	12	13	2,3		
10 - 19				0,4	15	38
20 - 29	47	20	67			
30 - 39	79	34	113	1,9	105	55
40 - 49				1,0	308	308
50 - 59						
60 - 69	58	6	64			
70 - 79	32	8	40			
80 - 89						
90 - 99						
100 - 109						
110 - 119						
120 +						
Lågproduktkog(E)						
ÖF/Skikt	44		44		42	
Summa	261	80	341	5,6	470	84



# Skogsvårdsåtgärder

Blanketten innehåller ett sammandrag av avdelningsvis föreslagna åtgärder.  
Sammanställningen förutsätter att samtliga åtgärder enligt grundförslaget utförs.

Åtgärd (F) = Följd (A) = Alternativ	Angelägenhetsgrad				Summa ha
	Snarast ha	Inom 5 år ha	5 - 10 år ha	10 - 20 år ha	
Plantering, Följd		1,4	0,9		2,3
Röjning	1,9	0,4			2,3
Summa ha	1,9	1,8	0,9		4,6



# Åtgärdsöversikt

Samtliga avdelningar där åtgärder är föreslagna finns här uppräknade.

Angelägenhetsgrad: 1 = Snarast, 2 = Inom 5 år, 3 = Inom 5-10 år, 4 = Inom 10 - 20 år

Åtgärd (F) = Följd (A) = Alternativ	Ang	Avdelning	Prod areal ha	Alder år	Stånd- orts- index	Volym m <sup>3</sup> sk /ha	Uttag m <sup>3</sup> sk inkl tillv	Utförs år	Anteckning
Gallring	1	3	1,0	30	G30	280	84		
Röjning	1	2	1,9	20	G28	20	0		
Föryng avv	2	1	1,4	65	G26	300	472		
Avverkning ÖF	2	2	1,9	90	G28	140	290		
Röjning	2	5	0,4	5	B24	5	0		
Plantering (F)	2	1	1,4	65	G26	300	0		
Föryng avv	3	4	0,9	75	G28	320	320		
Plantering (F)	3	4	0,9	75	G28	320	0		Västra delen röjd. Östra återstår.



# Avdelningsbeskrivning

Skifte: 1

i = grön kommentar, ii = generell kommentar,  
iii = åtgärdskommentar, iv = speciella värden <sup>1</sup>

Avd nr	Areal ha (-avdrag) (skikt)	Ålder år	Hki (Skikt)	SI	Virkesförråd		Mål klass	Trädslag TGLBÄ	Med diam cm	Beskrivning	Åtgärd Alternativ	N ä r	Uttag inkl tillväxt		Årlig tillväxt m <sup>3</sup> /sk/ha	Not <sup>1</sup>	
					ha	avd							%	m <sup>3</sup> /sk			
1	1.4	65	S2	G26	300	420	PG	18100	26	Olikådrigt Låg tillväxt Blåbärstyp (30) Fuktia (3)	Föryngavv Plantering (F)	2 2	98	472	4.6		
2	2.0 (-0.1)L	20	R2	G28	20	38	PG	16300	6	Bebyggelselämn Bredbladig grästyp Frisk (2)	Röjning	1			3.5	iii	
2	12.01 (-0.1)L	90	ÖF	G28	140	266	PG	X0000	40	Bredbladig grästyp Frisk (2)	Åverkning ÖF	2	95	290	2.3		
3	1.1 (-0.1)L	30	G1	G30	280	280	PG	16300	20	Bredbladig grästyp Frisk (2)	Gallring	1	30	84	11.2		
4	0.9	75	S2	G28	320	288	PG	08200	30	Bredbladig grästyp Frisk (2)	Föryngavv Plantering (F)	3 3	98	320	4.5		
5	0.4	5	R2	B24	5	2	PG	01900	2	Få inåga Bredbladig grästyp Frisk (2)	Röjning	2			3.2	iv	
6	0.1									Tomt							
7	1.7									Myr							



# SKOGSKARTA

Plan Sulvik 1:38  
Församling Älgå  
Kommun Arvika  
Län Värmlands län  
Planens avser 2020 - 2029  
Planläggare Andres Blomgren 070-340 07 82  
Utskriftsdatum 2020-08-11



## Symboler

- h Boningshus
- i Kulturhistoriskt objekt
- Myr
- > Sammanböckning

## Skikt

- ÖF
- ÖF-avverkning föreslag

## Målsättning

### Huggningsklass

- Röjningsskog
- Gallningskog
- Förnyngsringsav-skog

### Ägoslag

- Myr
- Övrig landareal

