

Skogsbruksplan

Fastighet	BRUNN 11:83
Församling	Ulricehamn
Kommun	Ulricehamn
Län	Västra Götalands län

Inventeringstidpunkt	2025-09-29
Planen avser tiden	2025-09-29 - 2035-09-29
Framskriven t.o.m.	2025-09-29



Sammanställning över fastigheten

Arealer	hektar	%
Produktiv skogsmark	11,3	65,3
Impediment myr	0,0	0
Impediment berg	0,0	0
Inägomark	5,5	31,8
Linjer: väg/ledning/vatten	0,0	0
Övrig areal	0,5	2,9
Summa landareal	17,3	
Summa vatten	0,0	

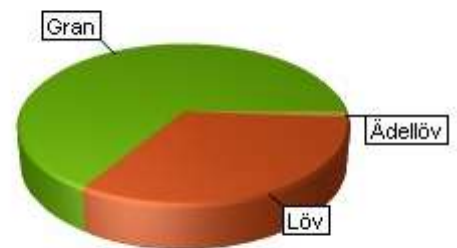
Virkesförråd

	m3sk	%
Tall		
Gran	1 418	66
Löv	716	33
Ädellöv	24	1
Contorta		

Totalt
m3sk
2 159

Medeltal
m3sk per ha
191

Naturvårdsvolym
m3sk



Bonitet och tillväxt

Fastighetens medelbonitet är beräknad till
m3sk per ha
9,2

Tillväxt per år vid framskrivnings-tidpunkten uppskattad till cirka
m3sk
78

Avverkningsförslag

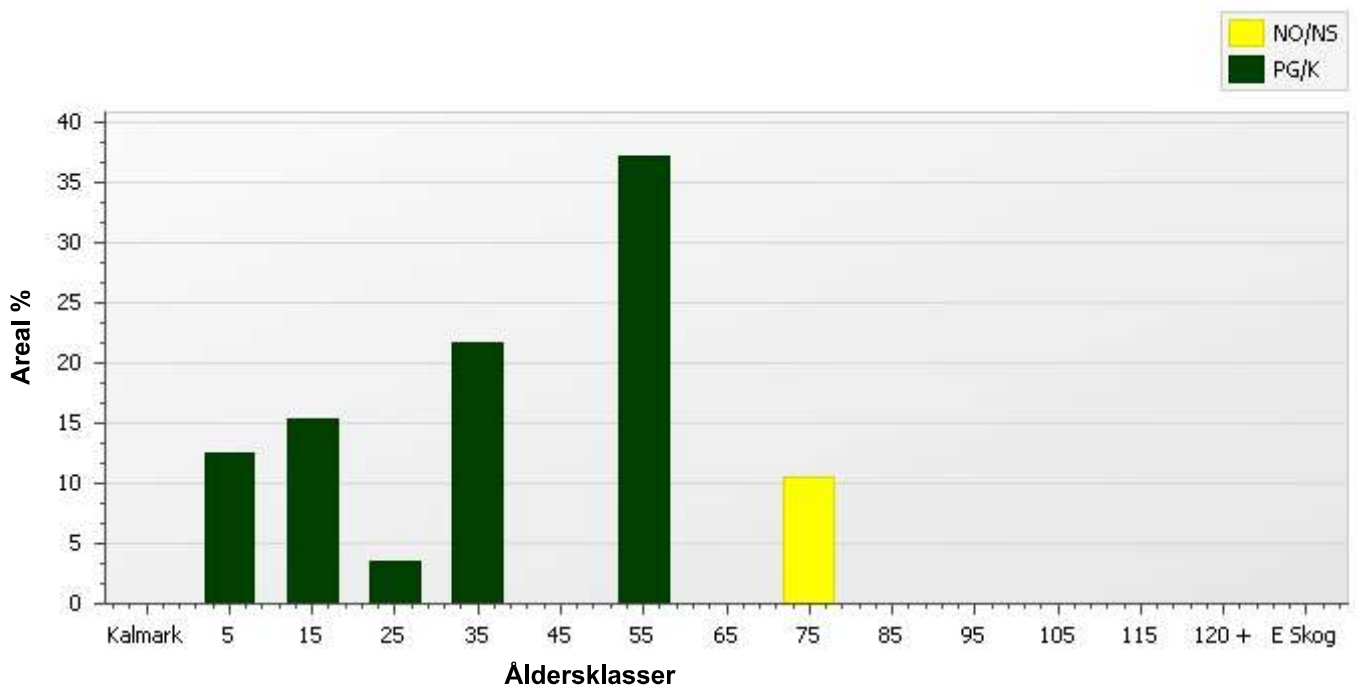
Totalt under perioden
m3sk
140

Varav gallring 140 m3sk och föryngringsavverkning m3sk

Skogens fördelning på åldersklasser

Åldersklass	Areal		Virkesförråd						
	ha	%	Totalt m3sk	m3sk /ha	Tall %	Gran %	Löv %	Ädellöv %	Contorta %
Kalmark	0,0								
- 9 år	1,4	13	24	17		<1	50	49	
10 - 19	1,7	15	56	32			79	21	
20 - 29	0,4	3	24	60			100		
30 - 39	2,4	22	438	180		60	40		
40 - 49	0,0								
50 - 59	4,2	37	1 333	318		80	20		
60 - 69	0,0								
70 - 79	1,2	10	283	240		30	70		
80 - 89	0,0								
90 - 99	0,0								
100 - 109	0,0								
110 - 119	0,0								
120 +	0,0								
Lågprodskog(E)	0,0								
Överst / Frötr	[0,0]								
Övriga skikt	[0,0]								
Summa/Medel	11,3	100	2 158	191		66	33	1	

Arealfördelning



Skogens fördelning på huggningsklasser

Huggningsklass	Areal		Virkesförråd						
	ha	%	Totalt m3sk	m3sk /ha	Tall %	Gran %	Löv %	Ädellöv %	Contorta %
Kalmark K1	0,0								
K2	0,2	2		2		50	50		
Röjningsskog R1	0,0								
R2	2,9	26	80	27			70	30	
Gallringsskog G1	2,8	25	462	163		57	43		
G2	0,0								
Föryngrings- S1	4,2	37	1 333	318		80	20		
avverknings- S2	0,0								
skog S3	1,2	10	283	240		30	70		
Lågproducer- E1	0,0								
ande skog E2	0,0								
E3	0,0								
Överst / Frötr ÖF	[0,0]								
Övriga skikt	[0,0]								
Summa/Medel	11,3		2 158	191		66	33	1	

Huggningsklasser

Kalmark

K1 Kalmark, återväxtåtgärder kvarstår

Mark där åtgärd (-er) behövs för att få en tillfredsställande föryngring.

K2 Kalmark där återväxtåtgärder är utförda

Mark som fullständigt behandlats med återväxtåtgärder men där föryngringen inte säkerställts.

Röjningsskog

R1 Yngre röjningsskog

Röjningsskog som är lägre än 1,3 m medelhöjd.

R2 Äldre röjningsskog

Röjningsskog som är högre än 1,3 m medelhöjd.

Gallringsskog

G1 Gallringsskog

Gallringsskog som inte uppnått lägsta ålder för föryngringsavverkning.

G2 Äldre gallringsskog

Skog som uppnått lägsta ålder för föryngringsavverkning men där nästa lämpliga åtgärd är gallring.

Föryngringsavverkningsskog

S1 Slutavverkningsbar skog

Skog som uppnått lägsta ålder för föryngringsavverkning men har ytterligare tillväxtpotential. Normalt sker ingen föryngringsåtgärd under planperioden.

S2 Slutavverkningsmogen skog

Skog som är mogen för föryngringsavverkning. Normalt sker en föryngringsåtgärd under planperioden.

S3 Äldre skog som ej bör föryngringsavverkas

Skog som uppnått lägsta ålder för föryngringsavverkning men som ej bör föryngringsavverkas, exempelvis på grund av hänsyn till naturvård, kulturmiljöer, sociala värden eller klimatskäl.

Lågproducerande skog

E1 Restskog

Restskog som lämnats efter avverkning eller som uppkommit på grund av skada.

E2 Gles skog

Gles skog eller mark bevuxen med olämpligt trädslag.

E3 Skog av hagmarkskaraktär

Gles skog av hagmarkskaraktär.

Skogens fördelning på målklasser

Målklass	Areal		Virkesförråd		Tillväxt	
	ha	%	m3sk	%	m3sk	%
PG	10,2	89,5	1 875	86,9	743	95,0
K - produktion						
K - naturvård						
NS	1,2	10,5	283	13,1	39	5,0
NO						
Summa	11,4	100,0	2 158	100,0	782	100,0

Impediment

Myr	0,0 ha
Berg	0,0 ha

Målklasser

Målklasserna ger information om skogens brukning. Klasserna har följande innebörd:

- PG** **Produktion med generell hänsyn**
- Område där målsättningen är skogsproduktion med hänsyn till naturvärden, kulturmiljöer och sociala värden.
- K *** **Kombinerade mål**
- Område där hänsyn till naturvärden, kulturmiljöer och/eller sociala värden är större än vid Produktion med generell hänsyn och där hänsynen utgör 10–85 % av arealen.
- NS** **Naturvård skötsel**
- Område där målsättningen i första hand är naturvård och där naturvärdena är i behov av återkommande skötsel. NS kan även innehålla höga kulturvärden och sociala värden.
- NO** **Naturvård orört**
- Område där målsättningen är naturvård och där naturvärdena gynnas bäst genom fri utveckling.

* PF enligt Skogsstyrelsen

Avverkning och tillväxt

Avverkning

Under gallring och föryngringsavverkning ingår alla lövträdsarter i begreppet löv. I redovisad avverkningsvolym ingår tillväxt från det år planen är framskriven till och t.o.m. medelåret för föreslagna åtgärdsstidpunkt.

Åldersklass	Gallring				Föryngringsavverkning			
	ha	Barr m3sk	Löv m3sk	Totalt m3sk	ha	Barr m3sk	Löv m3sk	Totalt m3sk
Kalmark								
- 9 år								
10 - 19								
20 - 29	0,4		9	9				
30 - 39	2,4	79	52	131				
40 - 49								
50 - 59								
60 - 69								
70 - 79								
80 - 89								
90 - 99								
100 - 109								
110 - 119								
120 +								
Lågproduktkog(E)								
Övriga skikt								
Summa	2,8	79	61	140				

Total avverkning

140

Högre alt: 140 m3sk varav gallring 140 m3sk och föryngringsavverkning 0 m3sk
 Lägre alt: 140 m3sk varav gallring 140 m3sk och föryngringsavverkning 0 m3sk

Tillväxt

I sammanställningen redovisas tillväxt under kvarvarande planperioden samt areal och virkesförråd vid planperiodens slut. Obs: Såväl tillväxt som areal och virkesförråd vid planperiodens slut förutsätter att föreslagna åtgärder utförs.

Åldersklass	Tillväxt			Areal och virkesförråd vid planperiodens slut		
	Barr m3sk	Löv m3sk	Totalt m3sk	ha	m3sk	m3sk/ha
Kalmark						
- 9 år						
10 - 19	2	16	18	1,4	42	30
20 - 29		61	61	1,7	117	67
30 - 39		17	17	0,4	32	81
40 - 49	160	107	267	2,4	574	236
50 - 59						
60 - 69	312	69	380	4,2	1 714	409
70 - 79						
80 - 89	12	27	39	1,2	322	273
90 - 99						
100 - 109						
110 - 119						
120 +						
Lågproduktkog(E)						
Övriga skikt						
Summa	486	296	782	11,3	2 801	247

Skogsvårdsåtgärder

Blanketten innehåller ett sammandrag av avdelningsvis föreslagna åtgärder.

Sammanställningen förutsätter att samtliga åtgärder enligt grundförslaget utförs.

Åtgärd (F)=Följd (Fb)=Förberedande (A)=Alt.	Angelägenhetsgrad				Summa
	Snarast ha	2 - 5 år ha	6 - 10 år ha	11 - år ha	
Återväxtkontroll	0,2				0,2
Röjning	0,5	1,2	2,0		3,7
Summa ha	0,8	1,2	2,0		3,9

Åtgärdsöversikt

Samtliga avdelningar där åtgärder är föreslagna finns här uppräknade.

Utföres snarast (2025-2026)

Skifte - Avd	Skikt	Åtgärd (F)=Följd (Fb)=Förberedande (A)=Alt.	Utförs Fr o m	T o m	Areal	Ålder	SI	Volym m3sk/ha	Uttag m3sk inkl. tillv.	Anteckning
1 - 5		Återväxtkontroll	2025	2026	0,2	4	G34	2		
1 - 6		Röjning	2025	2026	0,5	15	B24	60		

Åtgärdsöversikt

Utföres inom 2-5år (2027-2030)

Skifte - Avd	Skikt	Åtgärd (F)=Följd (Fb)=Förberedande (A)=Alt.	Utförs Fr o m	T o m	Areal	Ålder	SI	Volym m ³ sk/ha	Uttag m ³ sk inkl. tillv.	Anteckning
1 - 2		Gallring	2027	2030	2,4	35	G32	180	131	
1 - 14		Röjning	2027	2030	1,2	15	B24	20		

Åtgärdsöversikt

Utföres inom 6-10år (2031-2035)

Skifte - Avd	Skikt	Åtgärd (F)=Följd (Fb)=Förberedande (A)=Alt.	Utförs Fr o m	T o m	Areal	Ålder	SI	Volym m3sk/ha	Uttag m3sk inkl. tillv.	Anteckning
1 - 3		Röjning	2031	2035	1,2	8	F22	20		
1 - 4		Gallring	2031	2035	0,4	25	B24	60	9	
1 - 5		Röjning	2031	2035	0,2	4	G34	2		
1 - 6		Röjning	2031	2035	0,5	15	B24	60		

Åtgärdsöversikt

Utföres efter 11år (2036-2037)

Inga planerade åtgärder finns för detta tidsintervall.

Avdelningsbeskrivning

Skifte: 1, Skifte 1

Avd nr	Areal ha (-) [Skikt]	Ålder år	Hkl Skikt	SI	Virkesförråd m3sk		Mål-klass	Trädslag T G L Ä C	Med diam cm	Med höjd m	Stam-antal /ha	G-yta m2	Terräng		Fukt VegTyp	Beskrivning	Åtgärd Alternativ	A n g	Uttag inkl tillväxt m3sk		Löp tillv m3sk per ha
					ha	avd							GYL	Ttp					%	m3sk	
1	1,5	5														Inägomark					
2	2,4	1	35	G1	G32	180	438	PG	0 60 40 0 0	15	16	0	27		2		Gallring	27-30	25	131	10,8
3	1,2	1	8	R2	F22	20	24	PG	0 0 50 50 0	0	4	0	0		2		Röjning	31-35	10		0,6
	(-0)	L															Bok				
																	Ojämnt				
																	S del Lind				
																	Framtida lövdominans				
4	0,4	1	25	G1	B24	60	24	PG	0 0 100 0 0	10	9	0	15		2		Gallring	31-35	25	9	4,7
																	Blandat löv				
5	0,2	1	4	K2	G34	2	0	PG	0 50 50 0 0	0	1	0	0		2		Återväxtkontroll	25-26			2,7
																	Röjning	31-35	25		
6	0,5	1	15	R2	B24	60	32	PG	0 0 70 30 0	0	7	0	0		2		Röjning	25-26	25		5,3
	(-0)	L															Blandat löv	31-35	25		
7	0,1	16															Annan mark				
8	2,4	1	55	S1	G34	350	845	PG	0 90 10 0 0	28	25	0	36		2		Ingen åtgärd				10,7
	(-0)	L																			
9	4,1	5															Inägomark				

Avdelningsbeskrivning

Skifte: 1, Skifte 1

Avd nr	Areal ha (-) [Skikt] o	Ålder år	Hkl Skikt	SI	Virkesförråd m3sk		Mål-klass	Trädslag T G L Ä C	Med diam cm	Med höjd m	Stam-antal /ha	G-yta m2	Terräng		Fukt VegTyp	Beskrivning	Åtgärd Alternativ	Å n g	Uttag inkl tillväxt m3sk		Löp tillv m3sk per ha
					ha	avd							GYL	Ttp					%	m3sk	
10	0,4	15														Tomt					
11	1,1	55	S1	G34	330	372	PG	0 80 20 0 0	28	25	0	32	2			Ingen åtgärd					9,6
12	0,6	55	S1	B24	180	116	PG	0 10 90 0 0	22	22	0	22	3			Ingen åtgärd					4,2
13	1,2	75	S3	B24	240	283	NS,b	0 30 70 0 0	26	24	0	26	3			Naturvård Försumpat Olikådrigt	Ingen åtgärd				3,5
14	1,2	15	R2	B24	20	24	PG	0 0 90 10 0	0	4	0	0	2			Ojämnt	Röjning	27-30	25		2,2

Utförda åtgärder

Skifte - Avd	Skikt	Åtgärd	Årtal	Areal	SI	Uttag m3sk	Anteckning
-----------------	-------	--------	-------	-------	----	---------------	------------

Inga utförda åtgärder finns för detta tidsintervall.

NS**Skogliga data**

Areal: 1,2 ha

Ståndortsindex: B24

Huggningsklass: S3

Skikttyp	Ålder	Virkesförråd						
		Totalt m3sk	m3sk/ha	Tall %	Gran %	Löv %	Ädellöv %	Contorta %
Huvud	75	283	240		30	70		
ÖF								
Skärm								
Underväxt								
Annan								
Summa		283	240		30	70		

Beskrivning

Lövdominerat (al, björk m fl arter) bestånd på fuktig mark med kärrtorv eller finjordar som underlag. Tidigare har området troligen använts för bete och/eller slätter. Självgallring tillsammans med vattnets påverkan (hög grundvattennivå stor del av året) håller tillbaka ev inväxande gran och ger ett kontinuerligt tillskott av döende träd och död ved. Biotopen är viktig för bl a järpe och hackspettar.

Mål

Bibehålla ett tillstånd av förändring (ständig förnygring och avdöende - successionsstadium) med stor mängd död ved. Fuktheten/vattenflödet är en förutsättning för områdets fortsatta utveckling.

Åtgärd

Om vattenstörningen (periodvisa översvämningar) utförs inga åtgärder. Om granen vandrar in utförs röjningar/gallring med 10-15 års mellanrum. Körning med tunga skogsmaskiner riskerar att förstöra mark- och vattentillståndet. I samband med gallring av gran kan vissa delar av lövskogen förnygras genom luckhuggning - då bör överståndare av äldre träd lämnas kvar.

Kommentarer till BRUNN 11:83

Fastigheten i landskapet

Fastigheten ligger i Ulricehamns kommun, Ulricehamns församling.

Fastigheten ligger i ett skifte.

Inriktning under planperioden

Skogsägarens mål med skogsbruket är en frisk och välskött skog. Det är anledningen till de förhållandevis intensiva rekommendationerna i planen.

Skötselöverslagen är relativt många, det beror på att skogsägarens till stor del är mån om en frisk och välskött skog.

Föryngringar och skogsvård

Fastigheten innehåller både föryngringsbar-, gallrings- och röjnings-skog, det finns både röjningar och gallringar att utföra

Naturvård på fastigheten

Huvuddelen av naturvården ligger i lövsumpskog

Löv på fastigheten

Det är rikligt med löv på fastigheten och en stor del av detta är björkskog. De avdelningar som idag är lövdominerade är redovisade i lövrapporten

Forn- och kulturlämningar

Några forn- och kulturlämningar finns inte registrerade hos länsstyrelsen.

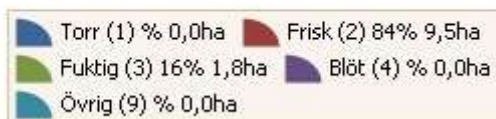
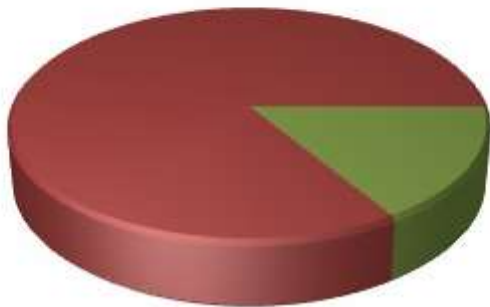
Blå målklassning

Några bäckar finns inte på fastigheten

Fastigheten ingår inte i något vattenskyddsområde.

Sammanställning lövdominerade bestånd

Fördelning fuktklass på produktiv skogsmark



Fastigheten utgörs till 11,3 ha av produktiv skogsmark. Av denna är 11,3 ha (100,0 %) frisk och fuktig skogsmark.

Befintligt lövdominerade bestånd

Bestånd med lövandel > 50% och fuktklass torr, frisk, fuktig, blöt eller övrig

Skifte - Avd	Alder	Trädslag T G L Å C	Fuktklass	Areal ha	Andel av frisk + fuktig	Målklass
1 - 3	8	0 0 50 50 0	Frisk	1,2	10,5%	PG
1 - 4	25	0 0 100 0 0	Frisk	0,4	3,5%	PG
1 - 6	15	0 0 70 30 0	Frisk	0,5	4,7%	PG
1 - 12	55	0 10 90 0 0	Fuktig	0,6	5,7%	PG
1 - 13	75	0 30 70 0 0	Fuktig	1,2	10,4%	NS
1 - 14	15	0 0 90 10 0	Frisk	1,2	10,6%	PG
Summa				5,1	45,3%	
Summa(NO + NS)				1,2	10,4%	
Summa(PG + K)				4,0	34,9%	

Framtida lövdominerade bestånd

Bestånd med beskrivningskod = "Framtida lövdominans" och fuktklass torr, frisk, fuktig, blöt eller övrig

Skifte - Avd	Alder	Trädslag T G L Å C	Fuktklass	Areal ha	Andel av frisk + fuktig	Målklass
1 - 3	8	0 0 50 50 0	Frisk	1,2	10,5%	PG
Summa				1,2	10,5%	
Summa(NO + NS)				0,0	0,0%	
Summa(PG + K)				1,2	10,5%	