

K a r t a

över ett område å fastigheten
T E N V I K 1¹⁸ om 10 öre skatt
i Silleruds socken och kommun,
Värmlands län.

Dnr 43/60

avst.gb,smlg.

Upprättad år 1960 av

Kurt Simonsson
Distriktslantmätare. ~~Distriktslantmätare~~

10 0 10 20 30 40 50 60 70 80 90 100 meter, Skala 1:1 000

BESKRIVNING.

Koordinatförteckning.

Beteckning å kartan, fastighet, ägare, ägoslag mm.	areal hektar
Ägare: Hilding Andersson	
1. tomt, avrösningsjord för sammanläggning med Tenvik 1 ⁵⁸ om	0.0527
Tenvik 1 ⁵⁸ om	0.0400
till en fastighet om	0.0927

Nr	mark	x	y
3	rb	861.28	958.32
4	gdb	49.03	04.09
5		56.14	27.12
6	grn	68.49	17.09
7	rm	25.43	32.19
8	grn	79.08	23.92
9	rm	32.62	61.69
21	grn	29.53	87.36

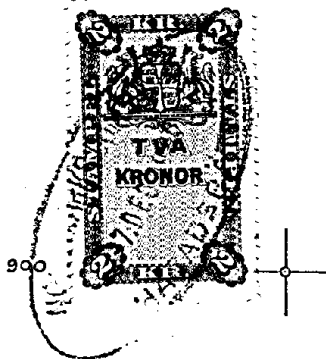
R.Nr 7180
Ägodelningsdomaren i Nordmarks domsaga

Nr *739/60* 1960 den *7 december*

fastställde ägodelningsdomaren denna

avstyckningsförrättning och förordnade

om sammanläggning enligt denna karta.

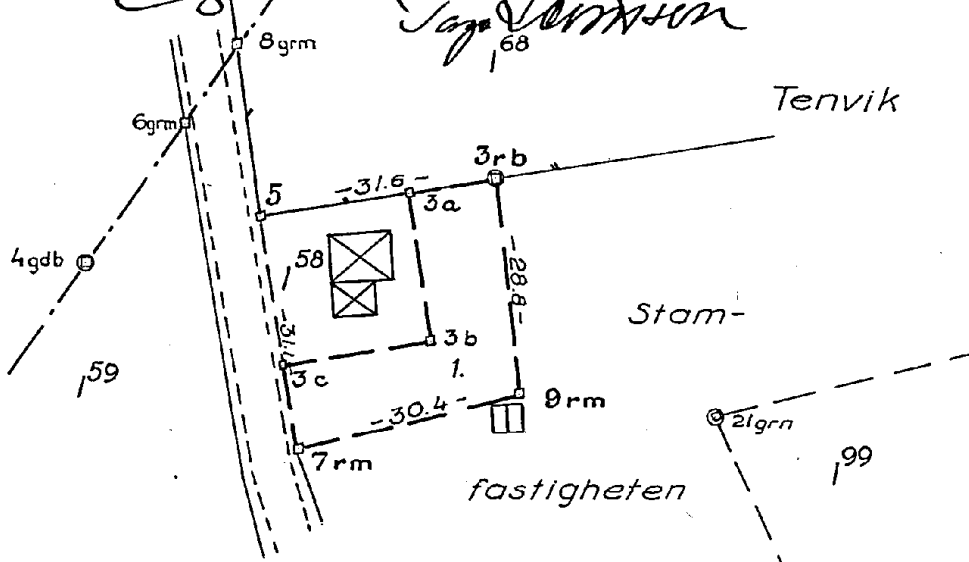


På ämbetets vägnar

Jörgen Eriksson
68

Åsebyn

Tenvik



Nyttillkomna gränser: 3-9-7-3c.

Vid förrättningen bestämd gräns: 3a-3b-3c.

3000

1000

17-0-195