

TOMTUPPDELNING & FÖRSLAG

Lidvägen 4, Kärradal



Lidvägen 4, 3 038 kvm tomt i expansiva Kärradal, strax norr om Varberg. Planen är att riva befintligt hus och utveckla fastigheten till tre nya villor. Kärradals tillväxt, närhet till havet och starka bostadsmarknad gör detta till ett intressant projekt med potentiell hög avkastning.



Lantmäteriet i Varbergs kommun har bekräftat att uppdelning av tomten ligger i linje med gällande detaljplan och därmed kan godkännas. Den formella prövningen återstår, men det initiala beskedet stärker genomförbarheten i projektet.



KONCEPT



Tomten på 3038 kvm delas in i tre lika stora delar, där varje tomt får sin egen identitet men samtidigt binds samman av en gemensam estetik.

De två främre tomterna öppnar sig mot havet. Här möts enhetlighet och personlighet, husen delar formspråk men har varsin karaktär.

På nordvästsidans tomt skapas en mer kompakt struktur, där en vacker avdelare ger tydligare avgränsning och en känsla av privathet.

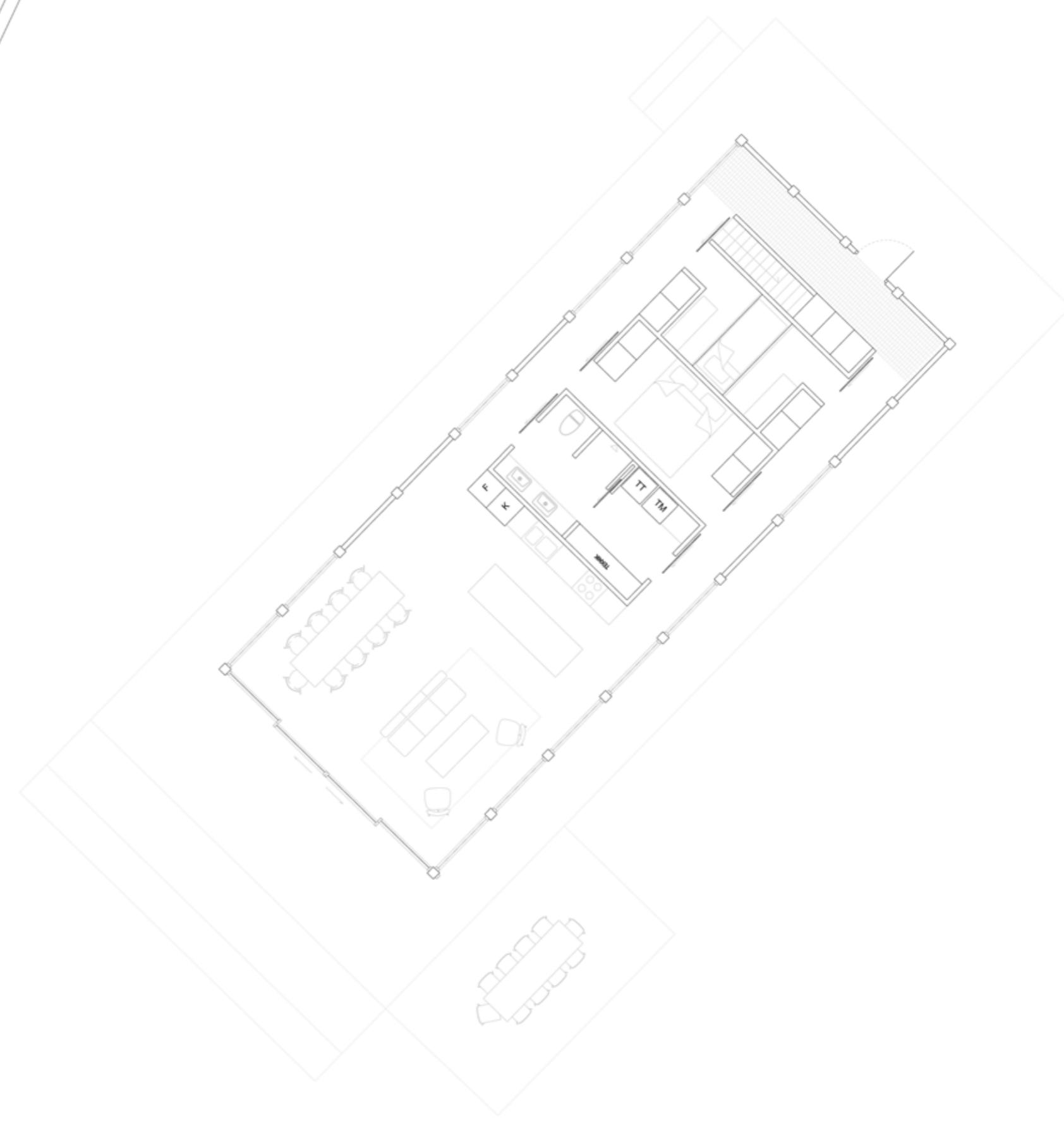
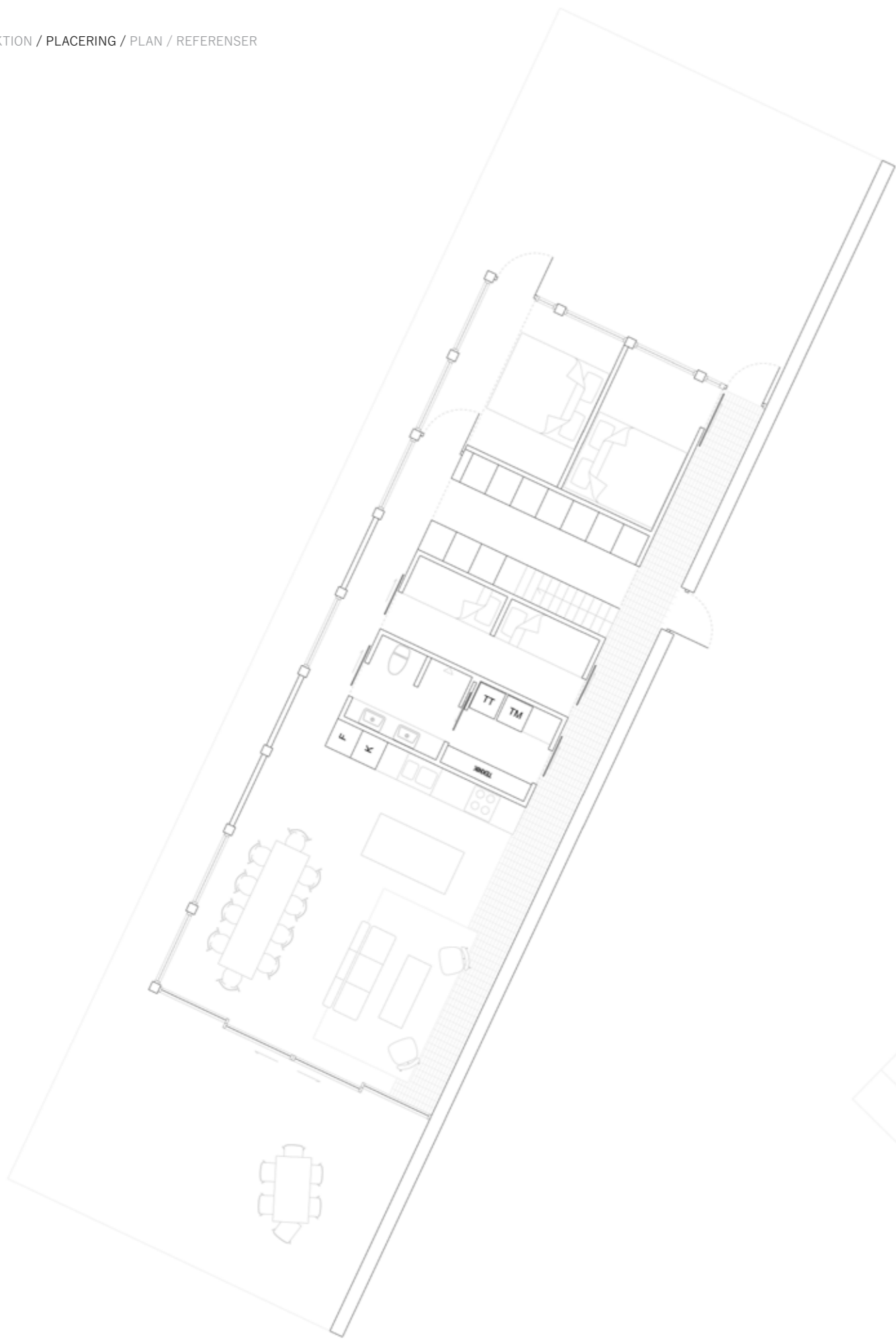
På sydost tomten (till höger i bild) placeras huset delvis på klippkanten. Här bärs byggnaden upp av pelare, vilket ger ett lätt och svävande uttryck och samtidigt en fantastisk vy över ängarna på hela sin långsida.

Båda dessa tomter orienteras med gavlarna riktade mot havet, vilket förstärker kontakt och utblick.

Den bakre tomten rymmer en större byggnadsmöjlighet. Här finns redan en etablerad komplementbyggnad på cirka 40 kvm som kan utvecklas till garage eller annan funktion. Med husets placering på norrsidan får tomten både en stillsam utsikt över dammen och generösa soltimmar under hela dagen.









TYPHUS 1



SKALA 1:75



TYPHUS 2



SKALA 1:75

REFERENSER EXTERIÖRT



REFERENSER INTERIÖRT

