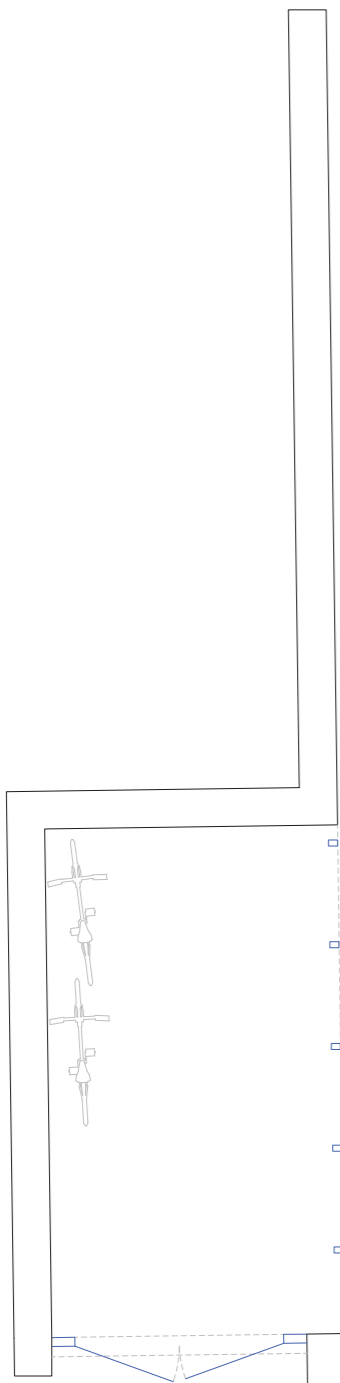
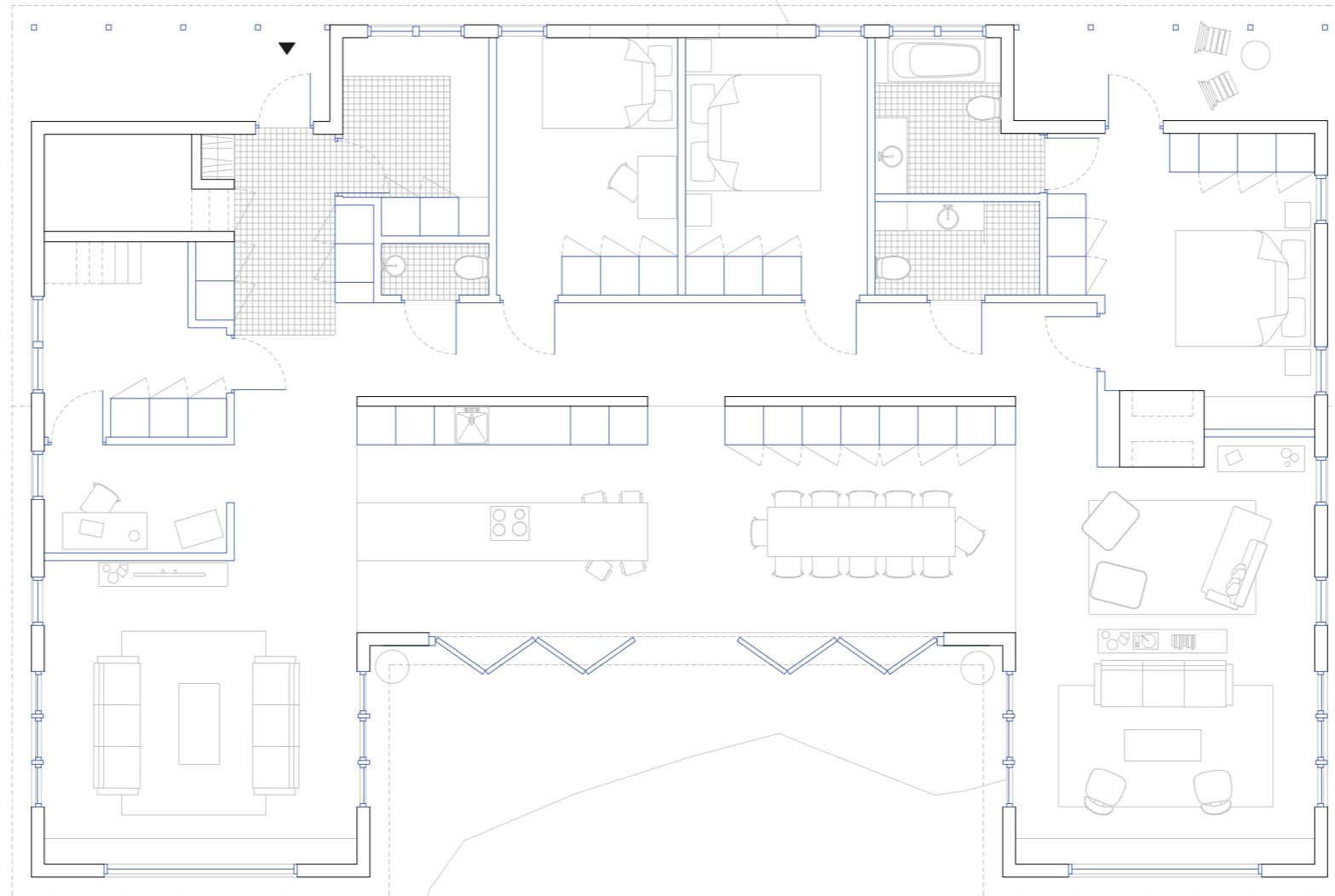


# PROSPEKT PÅ RENOVERING

Lidvägen 4, Kärradal

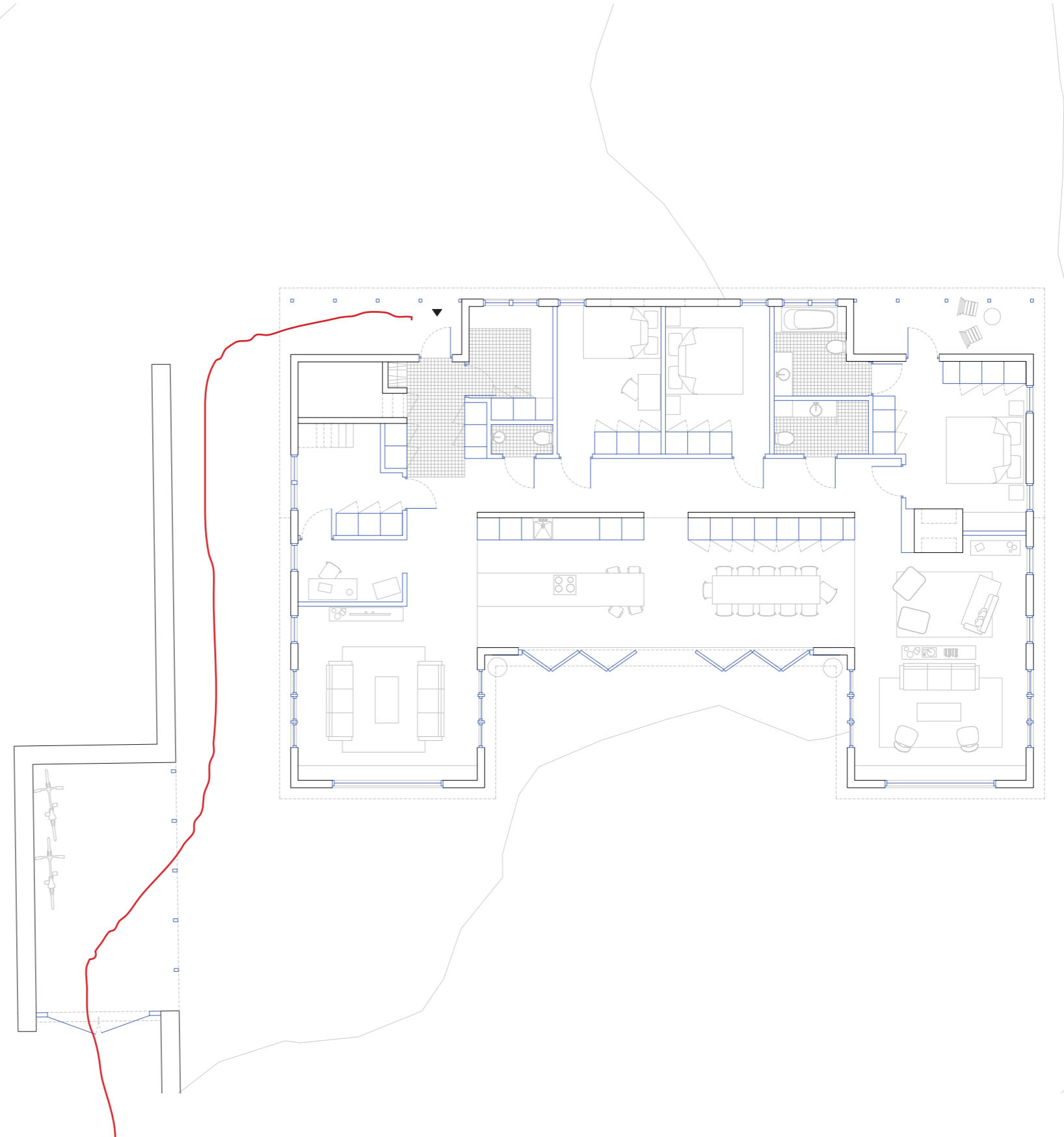




Genom att öppna upp stenrösmuren på husets södra sida skapas ett nytt och mer intuitivt rörelsemönster. En tydlig koppling från parkeringen leder till ett skyddat mellanutrymme med plats för grind, cyklar och surfbrädor. där du sedan rör dig längs med husets sida och till den norra sidan.

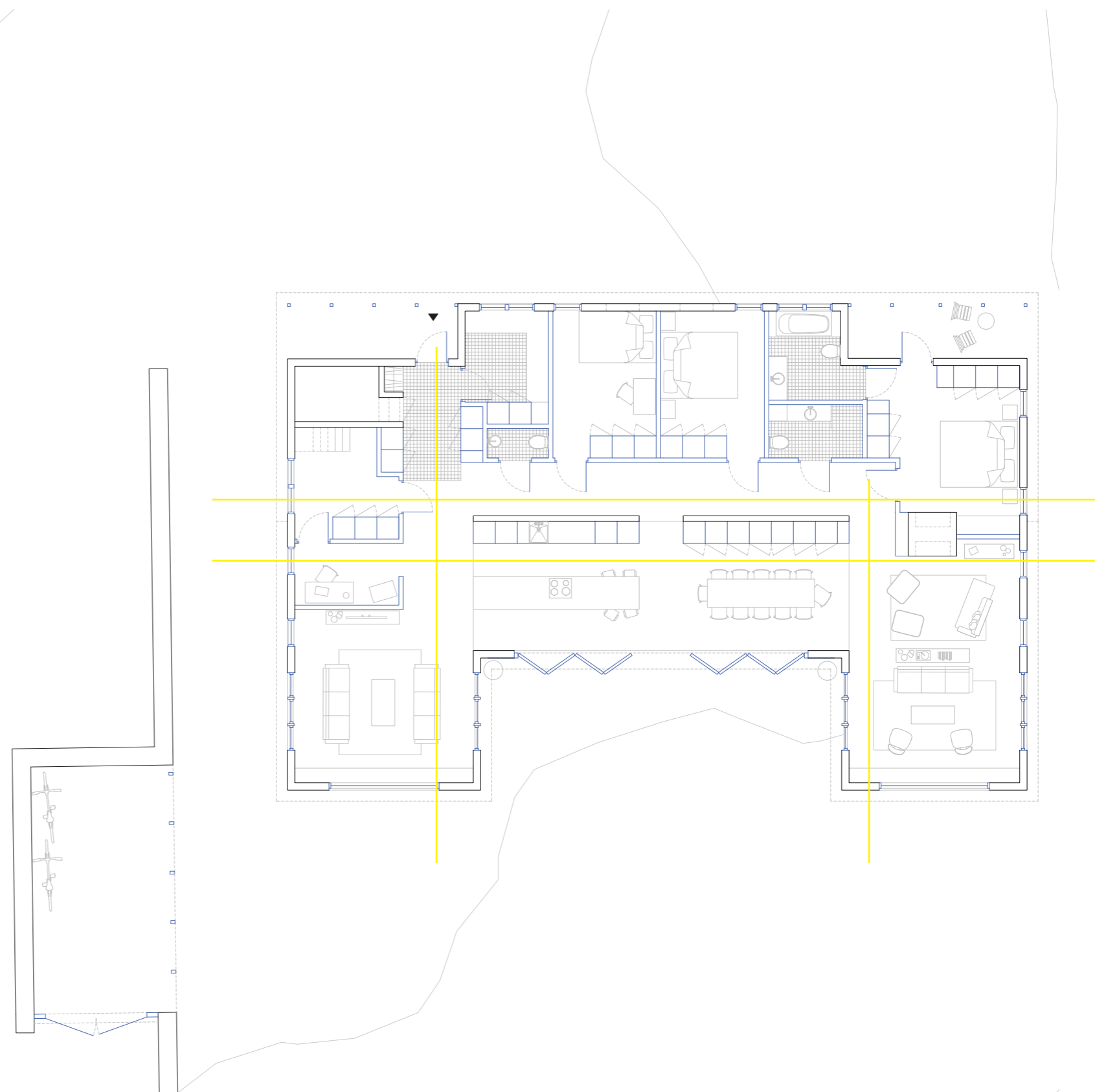
Lösningen möjliggör ett säsongsanpassat användande av huset, där den norra sidan fungerar som en robust vardagsentré under årets kallare månader, med direkt koppling till tvättstuga, medan den under sommarhalvåret blir den huvudsakliga in och utgången via stora vik eller skjutdörrar mot trädgården och söder.

Huset anpassas därmed efter årstid, klimat och vardagslivets rytm.



Rationella och långsträckta siktlinjer genom huset skapar en sekvens av rumsliga upplevelser samtidigt som blicken leds vidare ut i landskapet. Genom fönsteröppningarna möter man flera naturtyper, hav, äng, skog och stenmur, vilket ger huset en större rumslig och upplevelsemässig rikedom.

Tillsammans med de varma, naturliga materialen, tydligt förankrade i den halländska naturpaletten, förstärks känslan av kvalitet, lugn och ett lågmålt high end-uttryck.





REFERENSER EXTERIÖRT



REFERENSER INTERIÖRT

En sparsam och genomtänkt materialpalett med 3–4 material, taktiliteter och toner. Upplevelsen av lyx skapas inte genom exklusiva eller kostsamma material, utan genom det naturliga, nedtonade och väl avvägda. Jordnära färger och ytor som samspelar och gifter sig med varandra skapar en varm, ombonad hemkänsla, förankrad i det halländska landskapet och med tydliga referenser till dansk natur och enkelhet.

