

MINIVILLA 43
 Plan BRA ca 43,2 kvm
Bruksarea (BRA) cirka 43,2 kvm

Area för hela byggnaden:
 Byggnadsarea (BYA) cirka 50,0 kvm

**Minivillorna på Svartgarn
 2:572 samt 2:574 är lika,
 övriga är spegelvända.**

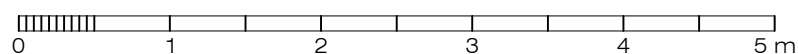
Rev A 2018-12-18

Österåker, Svartgarn 2:572
Svinningevägen
 Hustyp: Ikonhus 43
 Plan, 1:50

Ikonhus AB, arkitekt SAR/MSA Peter Stenberg,
 peter.stenberg@ikonhus.se, +46705122410

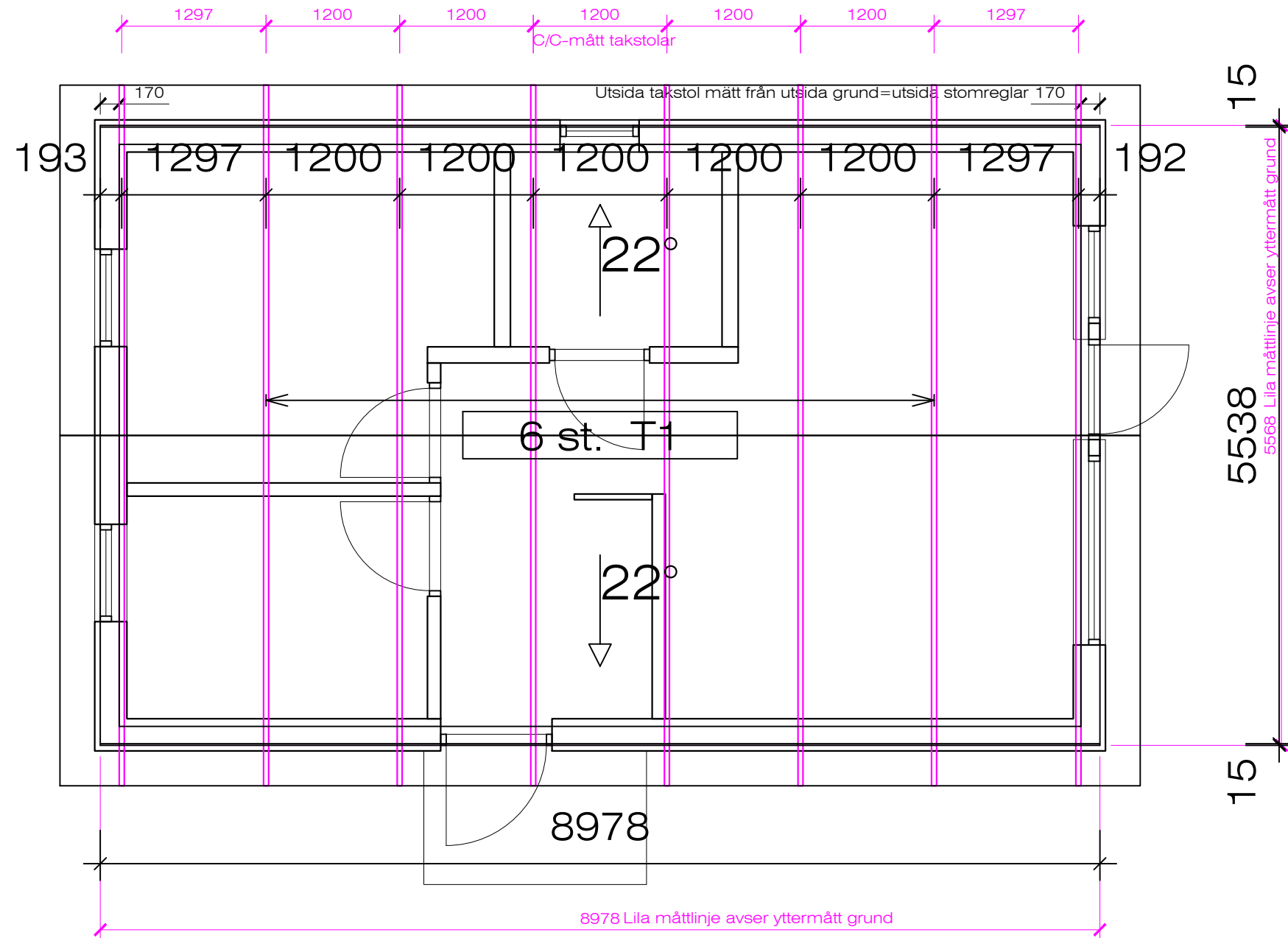
2018-07-14

ÖS2572-A30-M43-011A



BYGGHANDLING

IKONHUS



Minivillorna på Svartgarn
2:572 samt 2:574 är lika,
övriga är spegelvända.

Rev A 2018-12-18

Österåker, Svartgarn 2:572

Svinningevägen

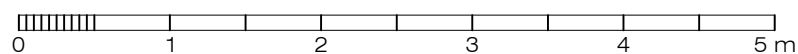
Hustyp: Ikonhus 43

Plan, 1:50

Ikonhus AB, arkitekt SAR/MSA Peter Stenberg,
peter.stenberg@ikonhus.se, +46705122410

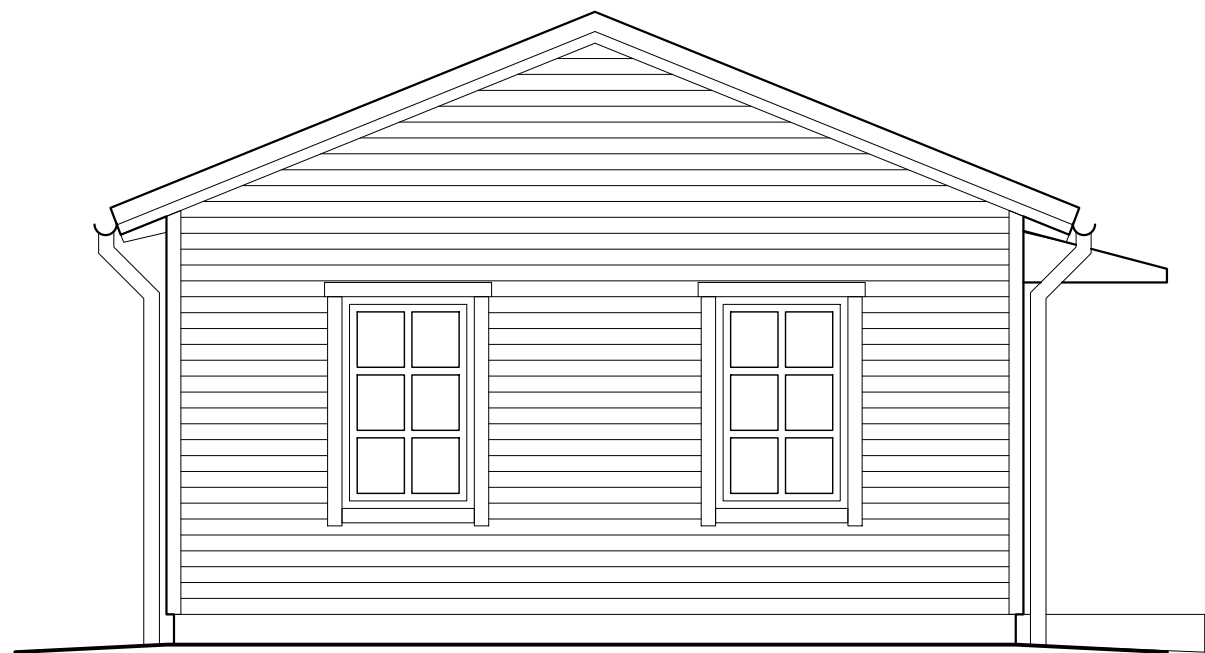
2018-07-14

ÖS2572-A30-M43-021A



BYGGHANDLING

**IKON
HUS**



Gavelfasad sovrumssida



Entréfasad

MATERIAL OCH KULÖRER MINIVILLA 43

Betongtakpannor; Mellangrå
Takhuvar; Aluzinkgrå

Plåt (bleck, hängrännor, stuprör, skärmtak etc);
Aluzinkkulör

Fasadpanel; 22x145 träpanel enkelfasspont (täcker
130). Täckmålas med Alcro Arkitekt 225 faluröd.

Fasadpanel vid entréer; 22x145 träpanel enkelfasspont
(täcker 130). Täckmålas med Alcro Bestå,
NCS S 6000-N mellangrå

Knutbrädor, fönster- och dörrfoder, vindskivor etc
täckmålas i fasadkulören Alcro Arkitekt 225 faluröd.

Ytterdörr; Function Niger, NCS S 6000-N mellangrå

Fönster; ut- och insida, NCS S 6000-N mellangrå

Väggar och innerdörrar samt snickerier invändigt; vit
NCS S 0500-N (**OBS: obruten vit**)

MATERIAL OCH KULÖRER FÖRRÅD

Takpapp; svart
Takhuvar; Aluzinkgrå

Plåt (bleck, hängrännor, stuprör etc); Aluzinkkulör

Fasadpanel; 22x145 träpanel enkelfasspont (täcker
130). Täckmålas med Alcro Arkitekt 225 faluröd.

Knutbrädor, fönster- och dörrfoder, vindskivor etc
täckmålas i fasadkulören Alcro Arkitekt 225 faluröd.

Kallförrådsdörr; GYDL, NCS S 6000-N Mellangrå

FÖNSTER

Fabrikat:

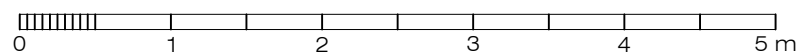
Alla fönster och fönsterdörrar SP Stabil (helträffönster).

Ventilation:

Alla fönster och fönsterdörrar ska ha springventil, kulör
natureloxerad.

**Minivillorna på Svartgarn
2:572 samt 2:574 är lika,
övriga är spegelvända.**

Rev A 2018-12-18



BYGGHANDLING

**IK
ON
HUS**

Österåker, Svartgarn 2:572

Svinningevägen

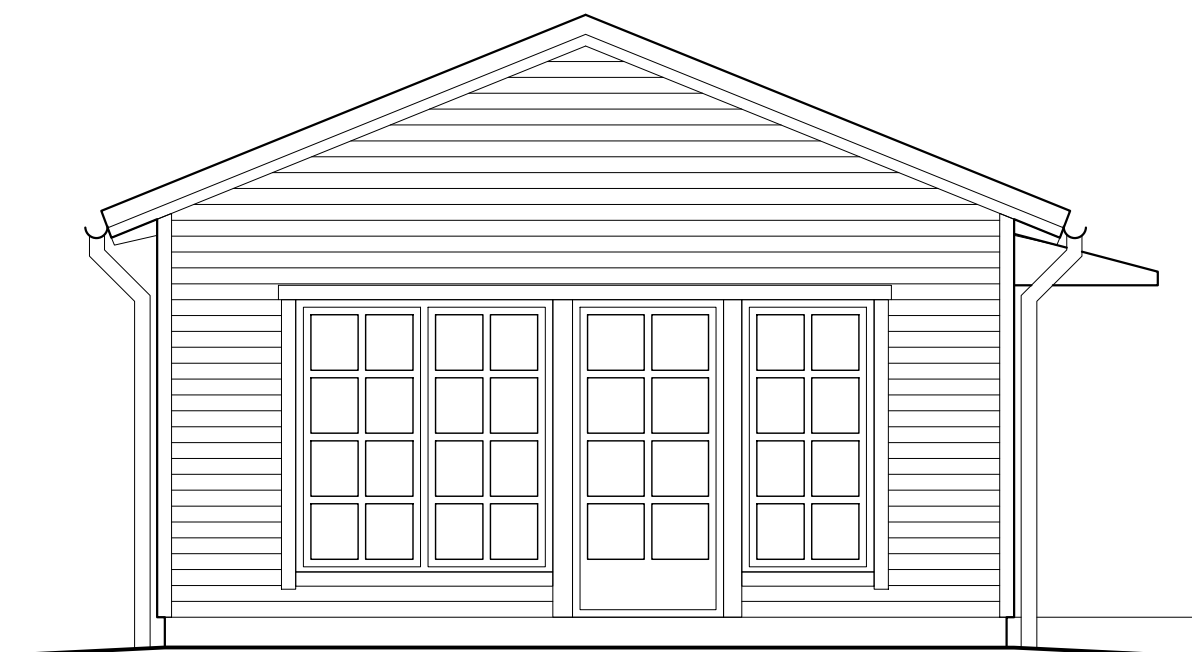
Hustyp: Ikonhus 43

Fasader, 1:50

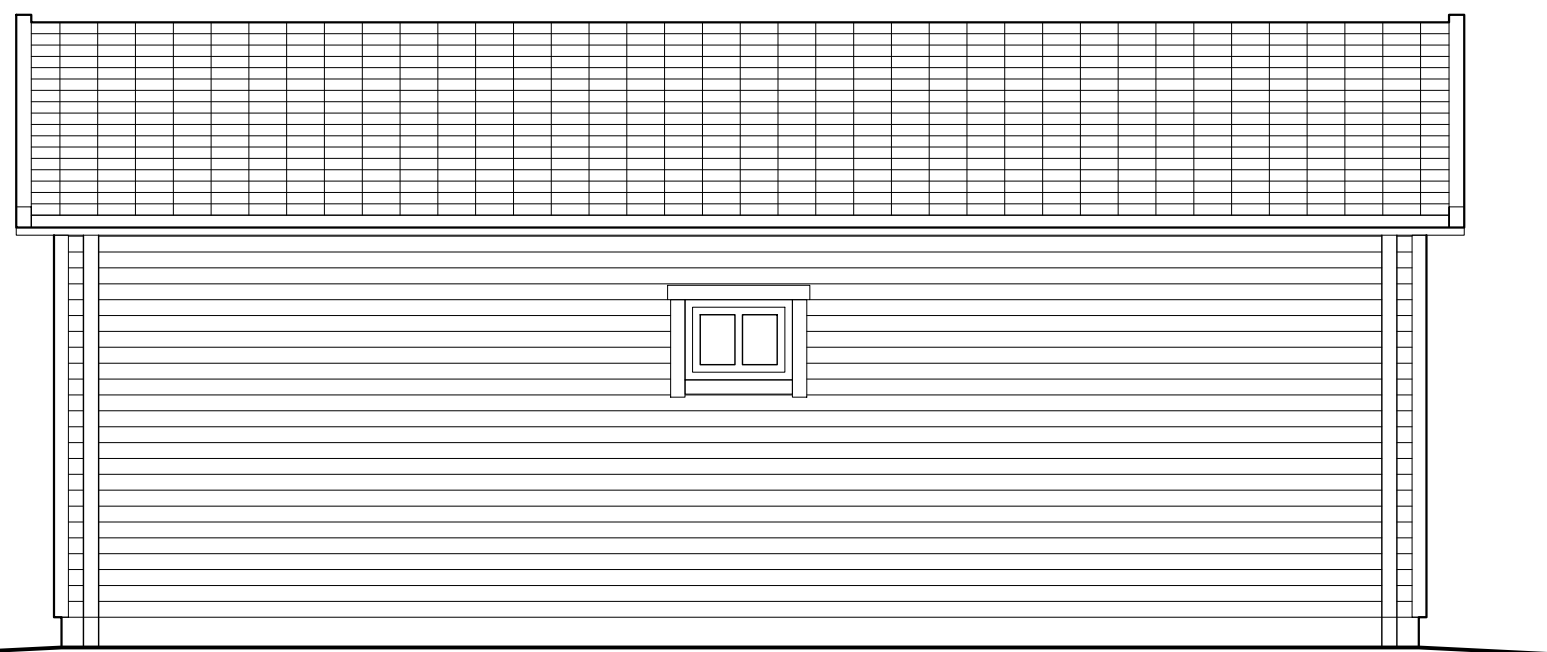
Ikonhus AB, arkitekt SAR/MSA Peter Stenberg,
peter.stenberg@ikonhus.se, +46705122410

2018-07-14

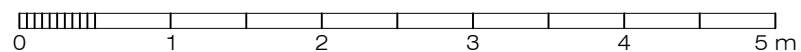
ÖS2572-A30-M43-F11A



Gavelfasad trädgårdssida



Trädgårdsfasad



Minivillorna på Svartgarn
2:572 samt 2:574 är lika,
övriga är spegelvända.

Rev A 2018-12-18

Österåker, Svartgarn 2:572

Svinningevägen

Hustyp: Ikonhus 43

Fasader, 1:50

Ikonhus AB, arkitekt SAR/MSA Peter Stenberg,
peter.stenberg@ikonhus.se, +46705122410

2018-07-14

ÖS2572-A30-M43-F21A

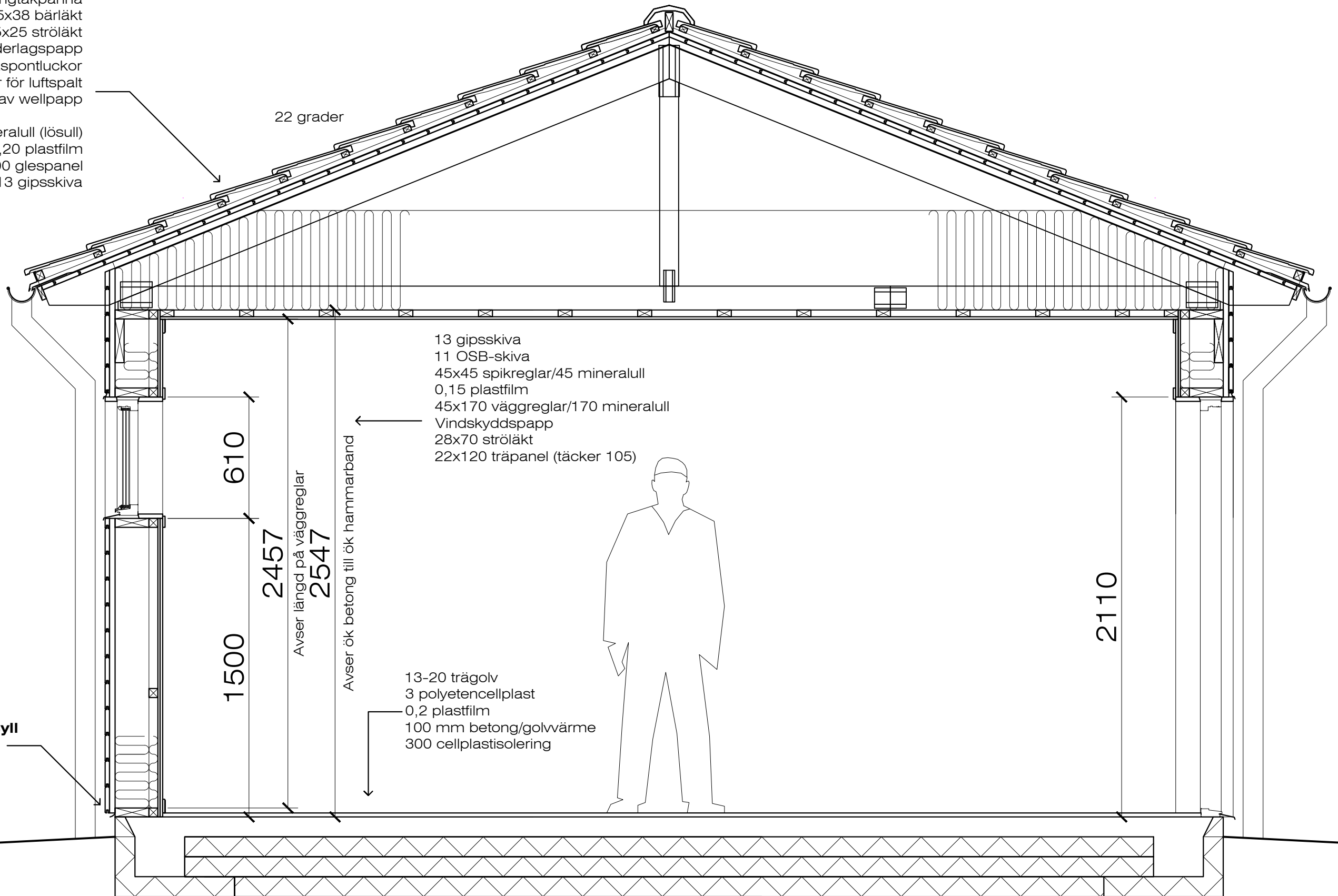
BYGGHANDLING

**IK
ON
HUS**

Betongtakpanna
 25x38 bärläkt
 25x25 ströläkt
 Underlagspapp
 20 råspontluckor
 34x70 ströreglar för luftspalt
 4 luftspaltskiva av wellpapp

cirka 500 mm mineralull (lösull)
 0,20 plastfilm
 34x70 c/c400 glespanel
 13 gipsskiva

22 grader



13 gipsskiva
 11 OSB-skiva
 45x45 spikreglar/45 mineralull
 0,15 plastfilm
 45x170 väggreglar/170 mineralull
 Vindskyddspapp
 28x70 ströläkt
 22x120 träpanel (täcker 105)

← Avser ökning till ökning av hammarsband

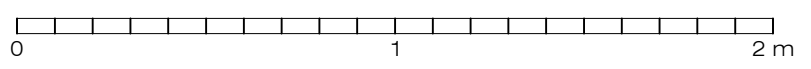
13-20 trägol
 3 polyetencellplast
 0,2 plastfilm
 100 mm betong/golvvärme
 300 cellplastisolering

Ytterkant syll
 lika ytterliv
 grund

1500
 610
 2457
 Avser längd på väggreglar
 2547

2110

Totaltjocklek yttervägg 289
 Ytterkant fasadpanel till ytterliv grund 50



Rev A 2018-12-18

Österåker, Svartgarn 2:572
Svinningevägen
 Hustyp: Ikonhus 43
 Principsektion, 1:20

Ikonhus AB, arkitekt SAR/MSA Peter Stenberg,
 peter.stenberg@ikonhus.se, +46705122410

2018-07-14
ÖS2572-A40-M43-S11A

BYGGHANDLING

IKONHUS