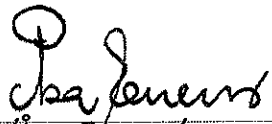
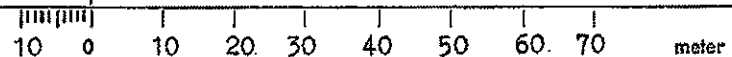


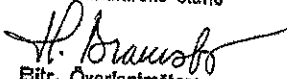
| | | | | | |
|--------------------------------------|---------------|--|-----|-----|-------------------------|
| KARTA | | Org. enhet | H 5 | Dnr | 151/64 |
| rörande avstyckning från fastigheten | | Upprättad år 1969 av: | | | |
| MUNKETORP SÖDRA 2:6 | |  Åsa Eneros/ Lantmätare. | | | |
| Socken | Kommun | | | | |
| Högby | Ölands Åkerbo | | | | |
| Län | Skala |  | | | |
| Kalmar | 1:1000 | 10 | 0 | 10 | 20 30 40 50 60 70 meter |
| Beskrivning | | | | | |

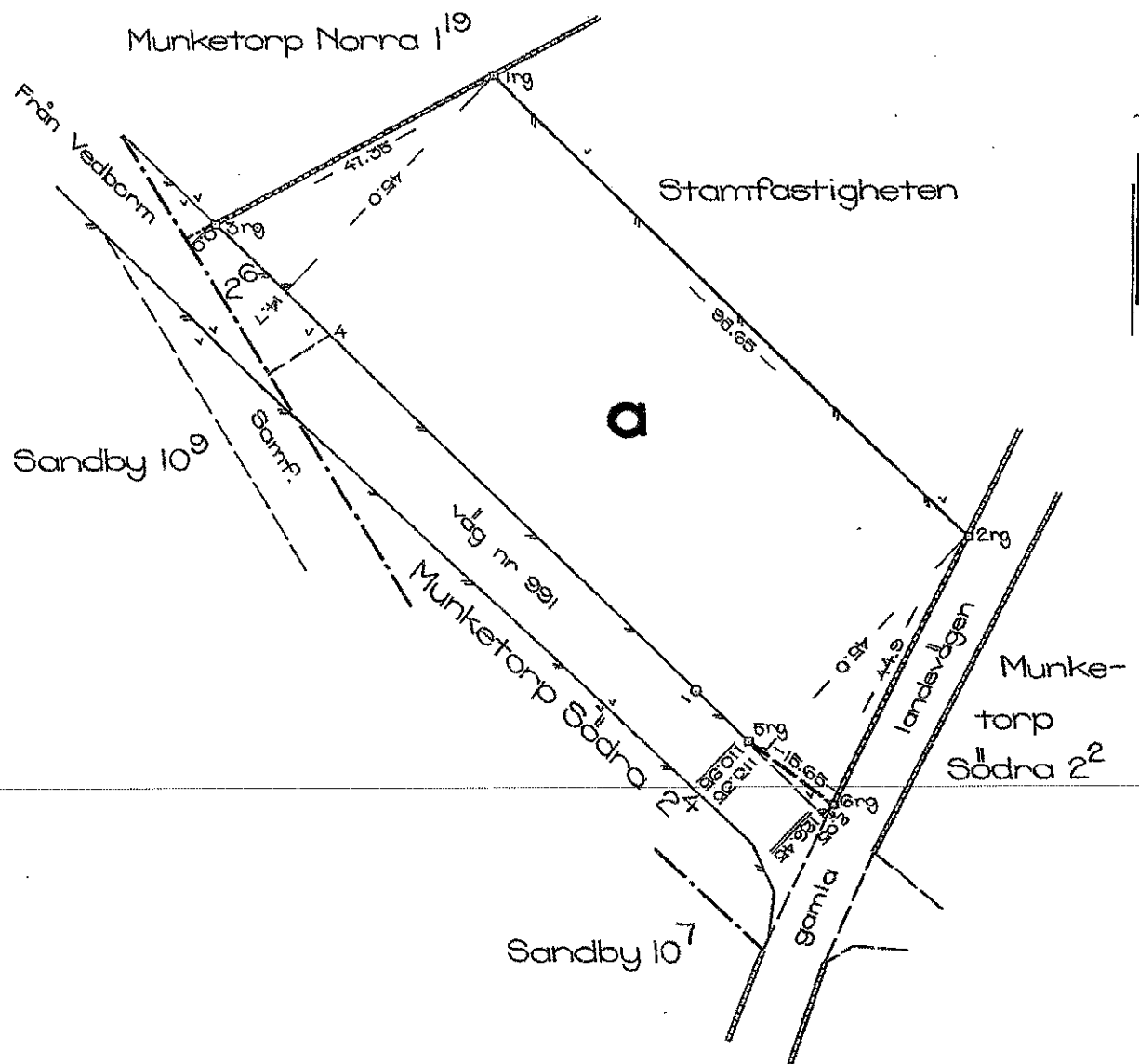
| | | | |
|---------------------|-----------------------|--------|--------------------|
| Beteckning & kartan | Areal 5060 | R N: r | Ej skalenlig karta |
| Ägoslag m m | 5060 kvm | 2:12 | |

Nyttillkomna gränser: sträckorna 1-2, 3-4, och 5-6.


§. 614. År 1969, den 4 dec...
 blev å denna karta angivna avstyckning av
 överlantmätaren i Kalmar län fastställd,
 betygar

I överlantmätarens ställe


 Bitr. Överlantmätare



Lantmäteriet BI 0337, 20000, 67. SPA 75661

| | | | | | |
|-------------|----------------|-----------|-----------|-----------|---|
| Arkivnr m m | Mätning | Koord ber | Areal ber | Kartering | Ritning |
| 1184 | 605 | | 605 | 605 |  |
| | Signum: 532/10 | | | | |
| | bit. St. 1969 | | | | |