



Nya hem i händelsernas centrum

Välkommen till Members Club, Arenastaden



Välkommen till Arenastaden och Members Club

I Arenastaden har en ny modern stadsdel tagit form. Vår sista etapp Members Club är ett utmärkt val för dig som vill bo nytt och modernt mitt i händelsernas centrum. Här mixas bostäder med kontor, shopping, hotell, sport och evenemang.

Arenastaden är en ny växande stadsdel i Solna. När det nya området står klart finns ca 1500 nya bostäder och ca 30 000 arbetsplatser, här ligger också nya nationalarenan, Friends Arena och Skandinaviens största shoppingcentrum, Mall of Scandinavia. I Arenastaden hittar du ett modernt boende med det mesta strax utanför dörren!

NÄRA TILL CITY

En kort promenad från området ligger Solna pendeltågstation, tåget tar dig in till city på ca 8 minuter och Arlanda på ca 30 minuter. I närområdet finns även tvärbanan till Sundbyberg och Alvik. För dig som väljer bilen ligger E4 bara en kort bit bort.

NATUR OCH NÖJEN RUNT KNUTEN

Shoppingcentret Mall of Scandinavia erbjuder shopping i världsklass med ett stort utbud av butiker, restauranger och biograf. Intill hittar du storslagna Friends Arena med konserter, sportevenemang och nöjen.

Vill du njuta av naturen ligger Råstasjön och Hagaparken på promenadavstånd. Hagaparken med sina öppna gräsytor och motionsspår är en grön oas som bjuder in till avkopplande stunder.

Här bor du med butiker
och nöjen runt hörnet



Middag ute ikväll?



Granne med Friends Arena.

MÖT ARKITEKTEN BAKOM MEMBERS CLUB



Olle Dahlkild
Arkitekter
Engstrand
och Speek AB

Byggnaden, Members Club, är den femte och sista i raden - Fribiljetten, Säsongskortet, Pressläktaren och VIP-logen är redan byggda eller håller på att byggas. Som fem trumpetstötter sås det när Arenastaden skapades som idé för ett antal år sedan. Vi har som arkitektkontor varit med från början, redan när planerandet var i sin linda. Byggnaderna är alla olika men Members Club och VIP-logen är väldigt lika både när det gäller bostädernas planlösningar och fasadernas material och uttryck. Fasadkulörena har dock varierats mellan alla hus så att varje hus är unikt. Tvådelningen i gavelfasaderna förstärker uttrycket av lätthet och spänst- nästan som en fanfar.

Vi har gett byggnaderna en kontakt med gatan som består av bostadsentré och lokaler med varierande material – glas, klinker och slät målad puts. Uppe mot Arenatorget finns också en bostadsentré, men här finns inga lokaler utan entré till garaget och avskiljande, delvis

glasade, klinkerklädda murar mellan torget och de privata bostadsgårdarna. Bostadsgårdarna är uppdelade i två nivåer. Den övre ligger i nivå med Arenatorget och är till för entréer, cyklar och kommunikation medan den nedre, som ligger nedanför men en våning upp i förhållande till Evenemangsgatan, är till för utevistelse, lek och umgänge.

Balkongerna är generösa och praktiska att använda samtidigt som de nyanserar och förstärker byggnadens uttryck av lätthet och spänst. Långfasaderna delas av balkongerna upp i tydliga delar och samverkar med gavlarna på så sätt.

Det har varit fantastiskt att se hela Arenastaden växa upp med alla olika ingredienser, men särskilt har vi med spänning följt de fem bostadshusen och vi ser verkligen fram emot att se det färdiga resultatet.

Här bygger vi
Members Club!









Hur skulle du trivas här?

Members Club är ett perfekt boendeval för dig som uppskattar när allt är nytt och fräscht. Här bygger vi moderna lägenheter mitt i händelsernas centrum!

Members Club är det femte och sista huset på Evenemangsgatan i Arenastaden. Huset med sina 22 våningar erbjuder 146 nya lägenheter i storlekarna 1-5 rum och kök fördelade på 43-125 kvm. I Members Club finns något för de flesta och vi har stor variation på våra lägenheter, allt från den smart planerade ettan, yteffektiva fyror med plats för den stora familjen till en takvåning med storslagen terrass.

LJUSA OCH VÄLPLANERADE HEM

Members Club är ett modernt hus med ljusa och välplanerade lägenheter. Alla lägenheter får balkong eller terrass och flera av lägenheterna har utsikt över Råstasjön, Arenastaden och Solna.

Utvändigt består fasaden av färgad betong med komletteringar av granitkeramik och glas. På inngården finns det plats för lek och umgänge. Cykeln eller barnvagnen förvaras i husets cykel- eller barnvagnsförråd. Trapphuset är självklart utrustat med hiss och i varje lägenhet finns ett förråd. På de nedre planen finns lokaler för uthyrning.

I Members Club hittar du ett hem som erbjuder en perfekt kombination av ett modernt boende med bekvämligheter och praktiska lösningar.

Hem att njuta i

Hur ser det ut inomhus?

Här kan du läsa mer om materialval och inredningslösningar som vi tagit fram tillsammans med arkitekterna.

Vi tycker det är viktigt att bo bra och när vi bygger våra lägenheter ska det vara en plats där saker och ting fungerar. I Members Club bor du i funktionella och luftiga lägenheter där allt är nytt och fräscht. Materialval och planlösningar är noga genomtänkta. Lägenheterna är lättmöblerade och kök och vardagsrum ligger i en öppen eller delvis öppen lösning som bjuder in till umgänge med familj och vänner.

MODERNT INRETT KÖK

Väggarna målas vita och i alla rum ligger mattlackad ekparkett på golv. Köket kommer från Vedum och har full maskinell utrustning från Electrolux. Badrummen är helkaklade med inredning från Vedum och bekvämligheter som tvättmaskin och torktumlare alternativt kombinerad maskin kommer från Electrolux.

En av fördelarna med att välja nyproducerat är att du får vara med och påverka din egen inredning redan från början. I Members Club kan du exempelvis uppgradera dina vitvaror, välja mellan olika kulörer på kakel och klinkers, bänkskivor och skåpluckor. Skapa dem hem som passar dig och dina behov bäst.

Observera att planlösningsändringar ej är möjliga. Inredningssortimentet presenteras i ett senare skede och anpassas och bestäms av Peab.

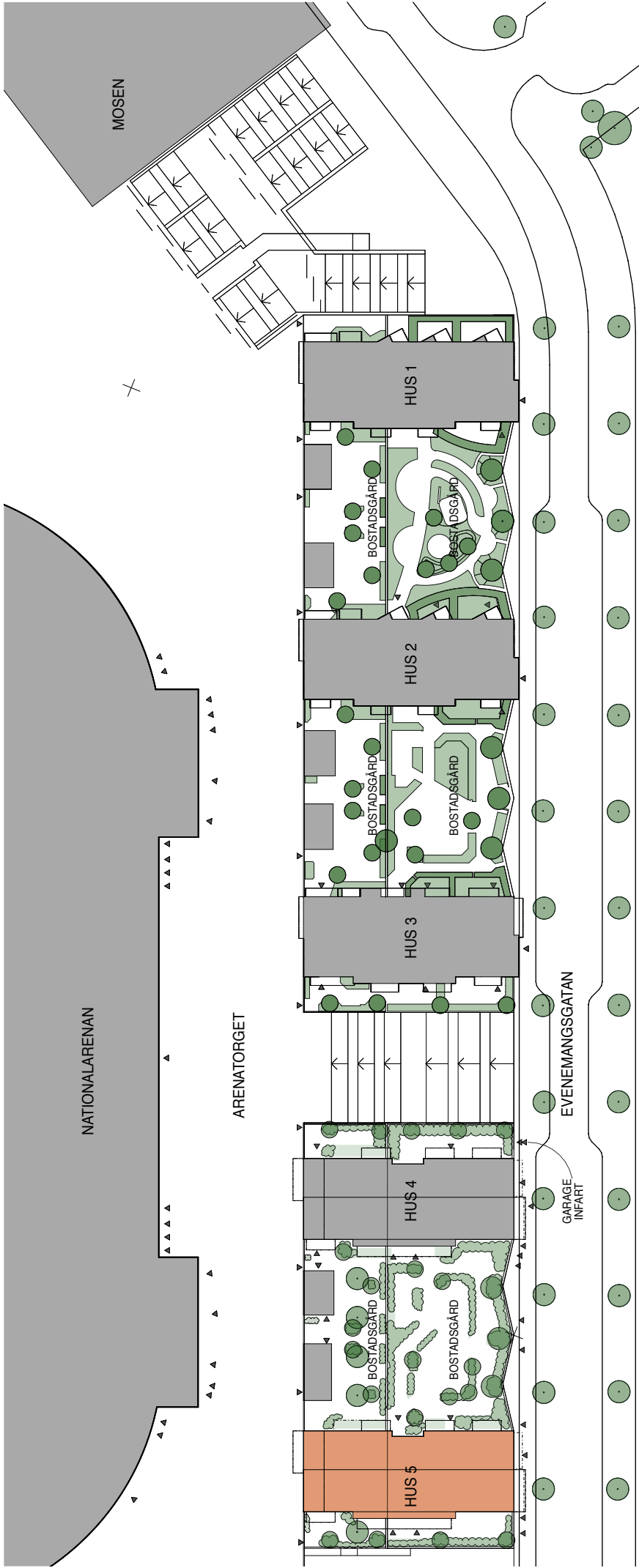
Luftiga lägenheter där
allt är nytt och fräscht



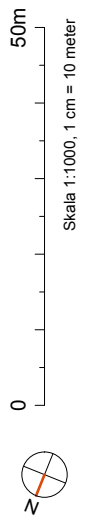


Members Club

ÖVERSIKTPLAN
SITUATIONSPLAN



HUS 5:
MEMBERS CLUB





Planerad
bebyggelse

Members Club

RÄSTASJÖN

FRIENDS ARENA

MALL OF
SCANDINAVIA

EVENEMANGSGATAN

MEMBERS CLUB

- 22 våningar
- 146 lägenheter
- 1-5 rum och kök
- Storlek ca 43-125 kvm

OMRÅDET

- Friends Arena
- Mall of Scandinavia
- Hotell
- Biograf
- Restauranger

KOMMUNIKATIONER

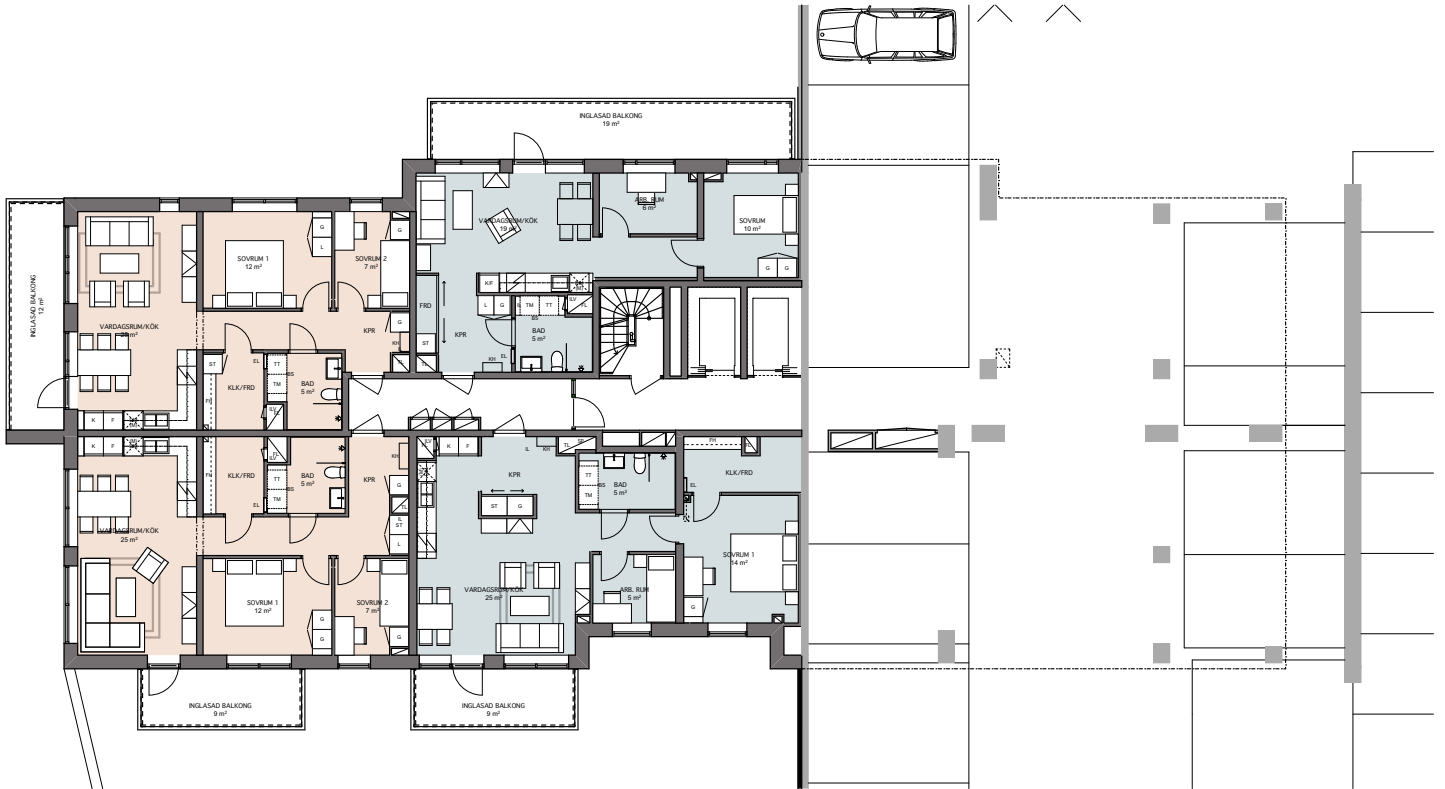
- Pendeltåg
- Tvärbana
- Buss
- Gång- och cykelvägar

Översikter och planlösningar

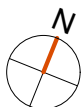




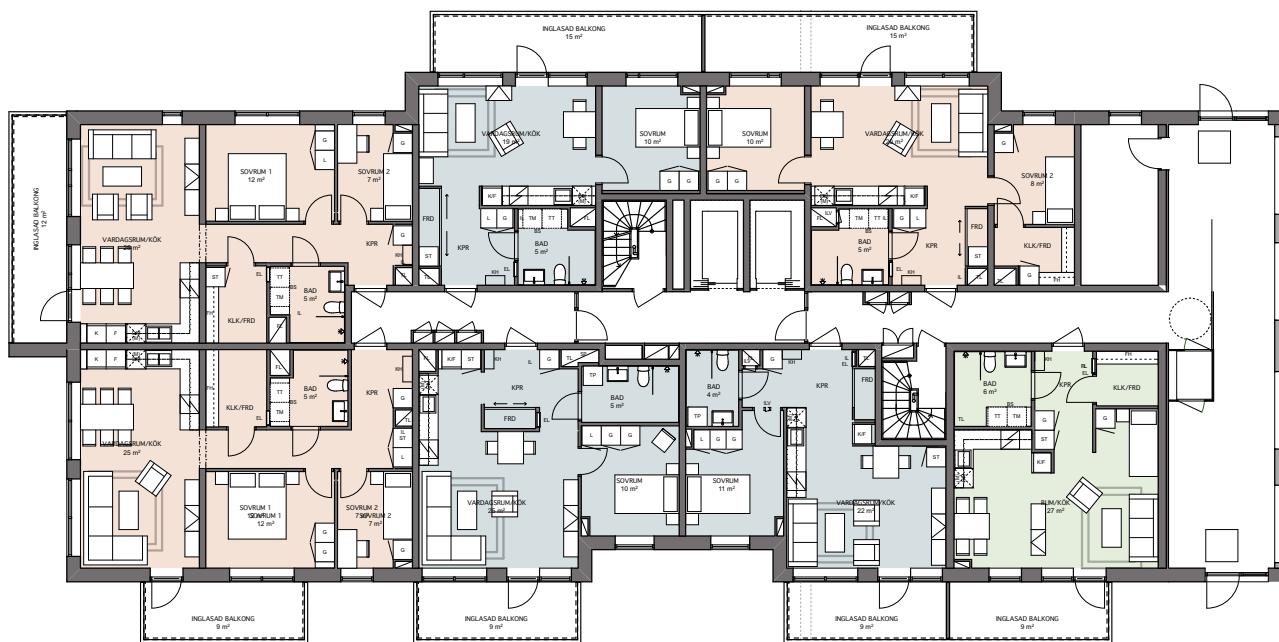
Översiktplan, Hus E, vån 03



VÅN 22	
VÅN 21	
VÅN 20	
VÅN 19	
VÅN 18	
VÅN 17	
VÅN 16	
VÅN 15	
VÅN 14	
VÅN 13	
VÅN 12	
VÅN 11	
VÅN 10	
VÅN 09	
VÅN 08	
VÅN 07	
VÅN 06	
VÅN 05	
VÅN 04	
VÅN 03	
VÅN 02	
VÅN 01	



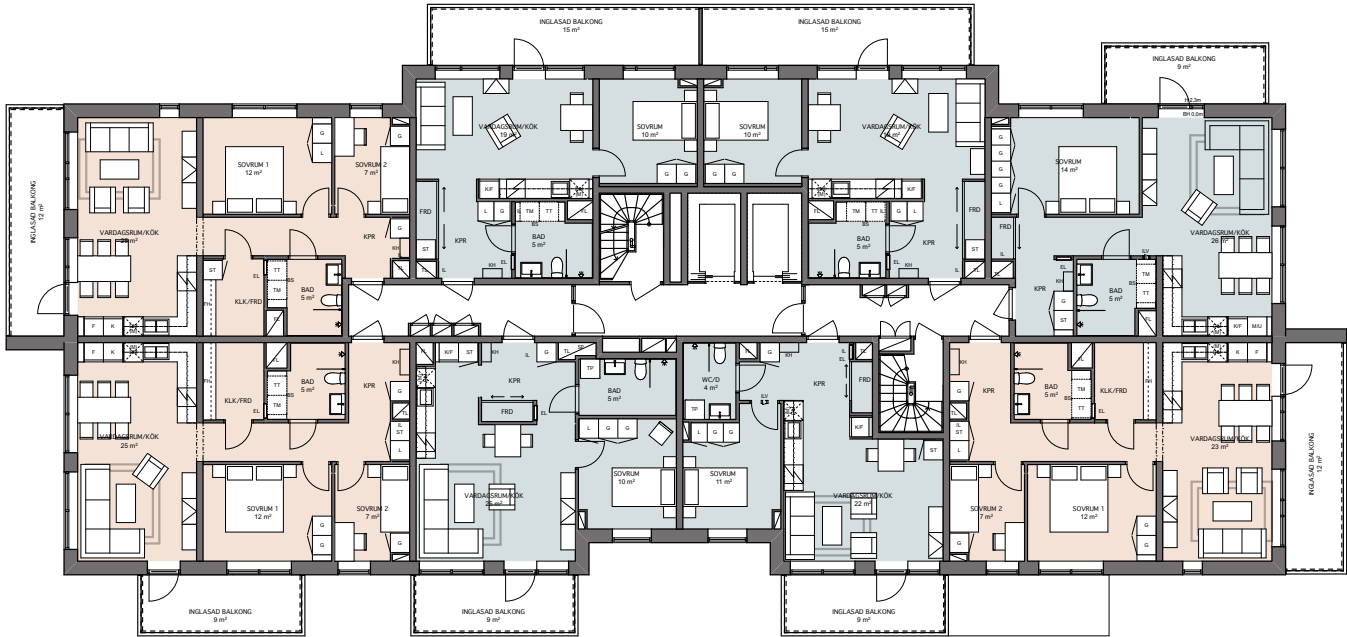
Översiktplan, Hus E, vån 04



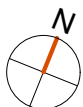
VÅN 22	
VÅN 21	
VÅN 20	
VÅN 19	
VÅN 18	
VÅN 17	
VÅN 16	
VÅN 15	
VÅN 14	
VÅN 13	
VÅN 12	
VÅN 11	
VÅN 10	
VÅN 09	
VÅN 08	
VÅN 07	
VÅN 06	
VÅN 05	
VÅN 04	
VÅN 03	
VÅN 02	
VÅN 01	



Översiktplan, Hus E, vån 05



VÅN 22	
VÅN 21	
VÅN 20	
VÅN 19	
VÅN 18	
VÅN 17	
VÅN 16	
VÅN 15	
VÅN 14	
VÅN 13	
VÅN 12	
VÅN 11	
VÅN 10	
VÅN 09	
VÅN 08	
VÅN 07	
VÅN 06	
VÅN 05	
VÅN 04	
VÅN 03	
VÅN 02	
VÅN 01	



Översiktplan, Hus E, vån 06-10 & 12-17



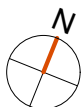
VÅN 22	
VÅN 21	
VÅN 20	
VÅN 19	
VÅN 18	
VÅN 17	
VÅN 16	
VÅN 15	
VÅN 14	
VÅN 13	
VÅN 12	
VÅN 11	
VÅN 10	
VÅN 09	
VÅN 08	
VÅN 07	
VÅN 06	
VÅN 05	
VÅN 04	
VÅN 03	
VÅN 02	
VÅN 01	



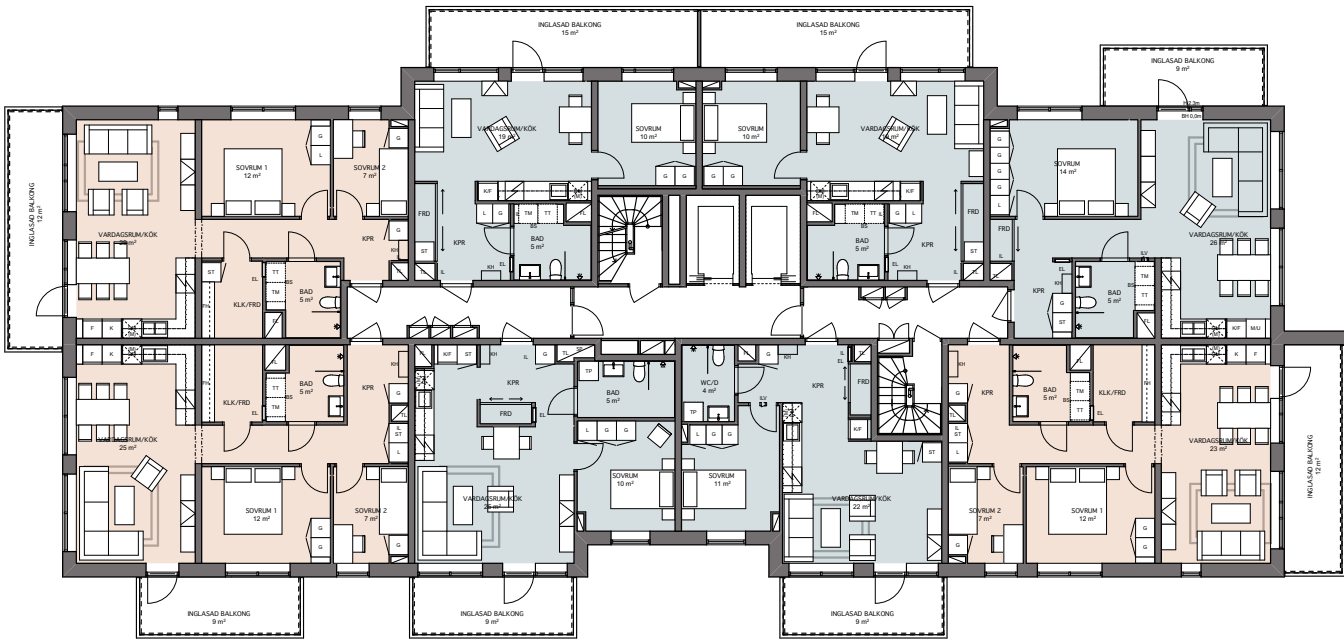
Översiktplan, Hus E, vån 11



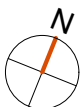
VÅN 22	
VÅN 21	
VÅN 20	
VÅN 19	
VÅN 18	
VÅN 17	
VÅN 16	
VÅN 15	
VÅN 14	
VÅN 13	
VÅN 12	
VÅN 11	
VÅN 10	
VÅN 09	
VÅN 08	
VÅN 07	
VÅN 06	
VÅN 05	
VÅN 04	
VÅN 03	
VÅN 02	
VÅN 01	



Översiktplan, Hus E, vån 18



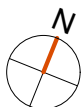
VÅN 22	
VÅN 21	
VÅN 20	
VÅN 19	
VÅN 18	
VÅN 17	
VÅN 16	
VÅN 15	
VÅN 14	
VÅN 13	
VÅN 12	
VÅN 11	
VÅN 10	
VÅN 09	
VÅN 08	
VÅN 07	
VÅN 06	
VÅN 05	
VÅN 04	
VÅN 03	
VÅN 02	
VÅN 01	



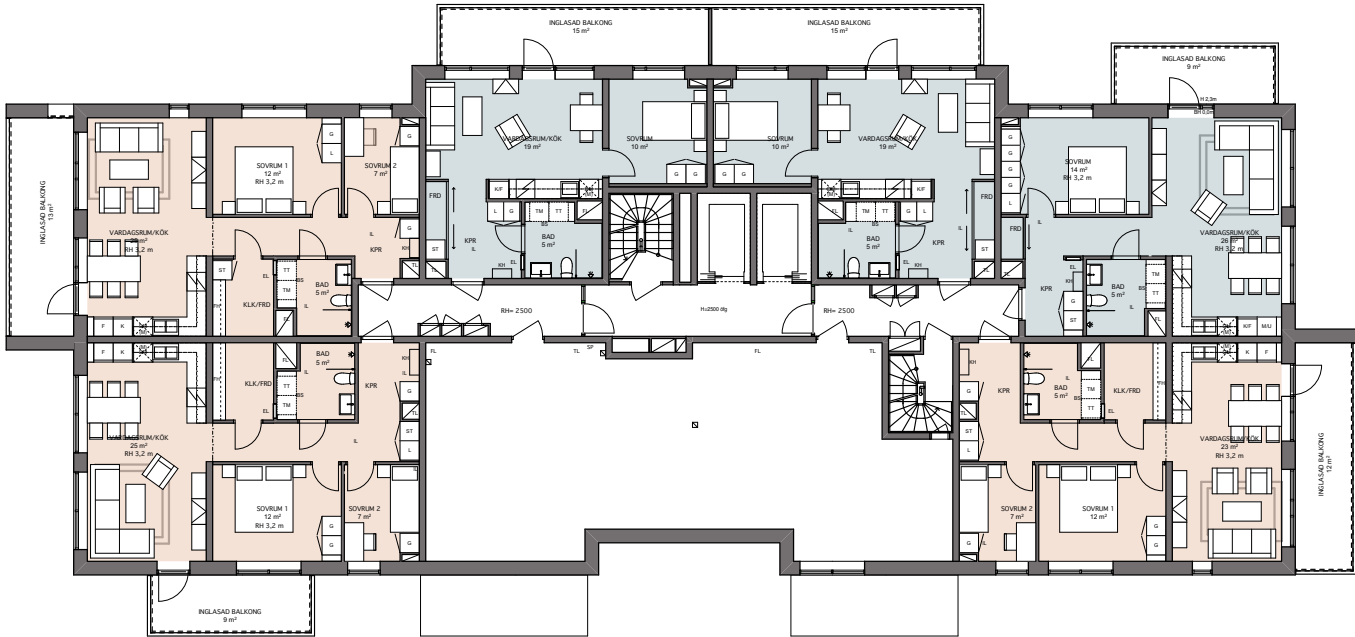
Översiktplan, Hus E, vån 19-20



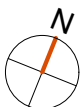
VÅN 22	
VÅN 21	
VÅN 20	
VÅN 19	
VÅN 18	
VÅN 17	
VÅN 16	
VÅN 15	
VÅN 14	
VÅN 13	
VÅN 12	
VÅN 11	
VÅN 10	
VÅN 09	
VÅN 08	
VÅN 07	
VÅN 06	
VÅN 05	
VÅN 04	
VÅN 03	
VÅN 02	
VÅN 01	



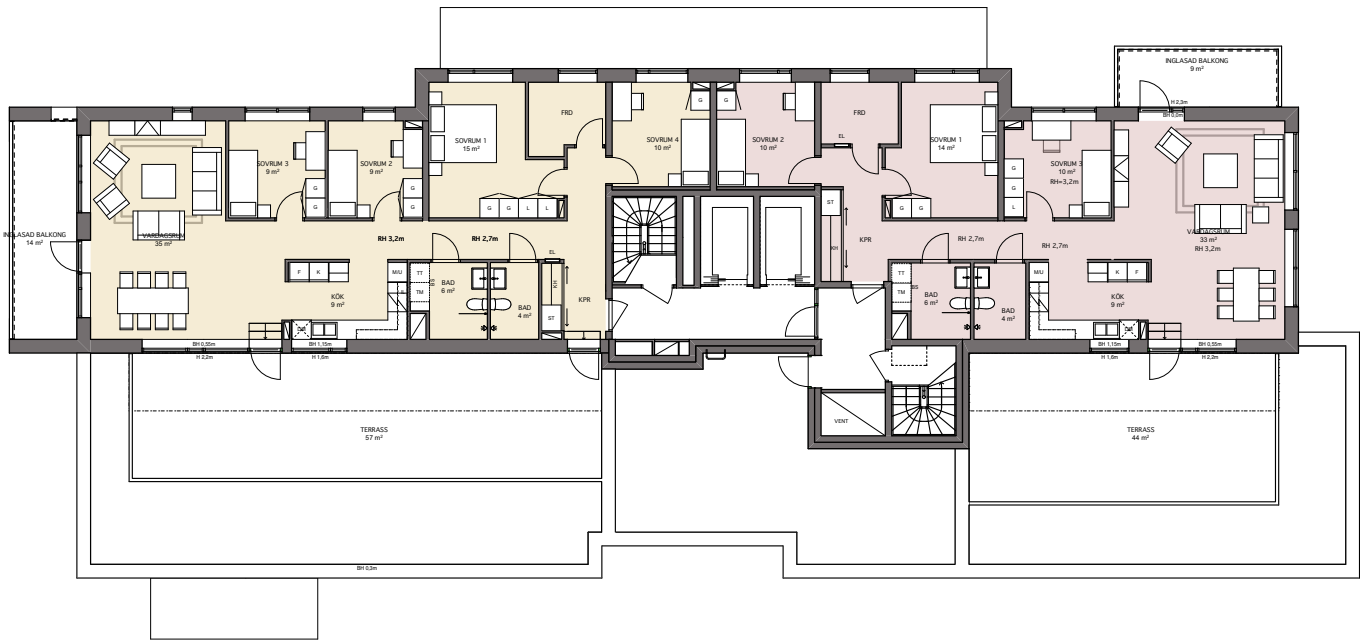
Översiktplan, Hus E, vån 21



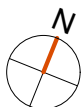
VÅN 22	
VÅN 21	
VÅN 20	
VÅN 19	
VÅN 18	
VÅN 17	
VÅN 16	
VÅN 15	
VÅN 14	
VÅN 13	
VÅN 12	
VÅN 11	
VÅN 10	
VÅN 09	
VÅN 08	
VÅN 07	
VÅN 06	
VÅN 05	
VÅN 04	
VÅN 03	
VÅN 02	
VÅN 01	



Översiktplan, Hus E, vån 22



VÅN 22	
VÅN 21	
VÅN 20	
VÅN 19	
VÅN 18	
VÅN 17	
VÅN 16	
VÅN 15	
VÅN 14	
VÅN 13	
VÅN 12	
VÅN 11	
VÅN 10	
VÅN 09	
VÅN 08	
VÅN 07	
VÅN 06	
VÅN 05	
VÅN 04	
VÅN 03	
VÅN 02	
VÅN 01	





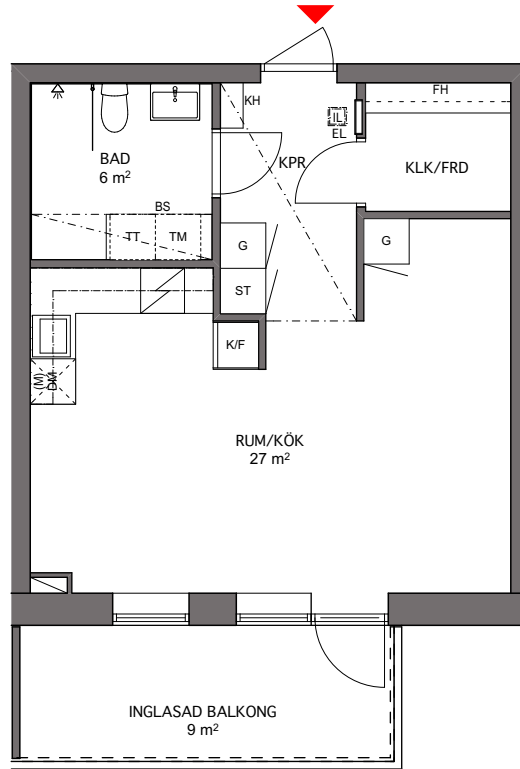
1:a 43 kvm

En perfekt etta som har allt man kan önska. Här samsas kök och allrum i en öppen lösning med utgång till den inglasade balkongen. Bekvämligheter som fullutrustat badrum och rymlig klädkammare har vi självklart tänkt på. Här är det lätt att trivas!



Ett rum och kök, 43m²

VÅNING 04
LÄGENHET E-1302

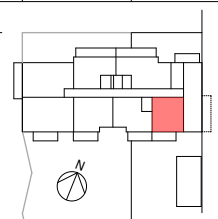
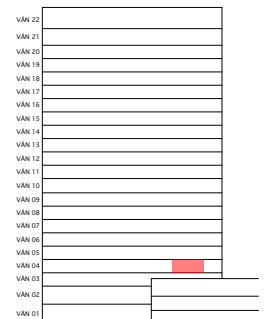


0 5m

Skala 1:100, 1 cm = 1 meter

KYL/FRYS	GARDEROB	TVÄTTMASKIN	SCHAKT
MIKROVÅGS- OCH INBYGGNADSUGN*	LINNESKÅP	TORKTUMLARE	RUMSHÖJD 2,5 m
SPISHÄLL	STÄDSKÅP	BÄNKSIVA OVAN TM/TT	UNDERTAK (LÄGRE RUMSHÖJD)
DISKMASKIN	KAPPHYLLA	DUSCHPLATS	FÖNSTERHÖJD / VÄGGHÖJD
PLATS FÖR MIKROVÅGSUGN	EL- OCH MEDIACENTRAL	DUSCHVÄGG	FÖRRÅD I LÄGENHET
	FÖRRÅDSHYLLA MED KLÄDSTÅNG		ANGER BRÖSTNINGSHÖJD
			BRÖSTNINGSHÖJD 0,7m DÅR ANNAT EJ ANGES
			INSPEKTIONSLUCKA I TAK

* OBS:
INBYGGNADSUGN SITTER UNDER HÅLLEN OM ANNAT INTE ANGES.



ARKITEKTER ENGSTRAND OCH SPEEK AB

LÄGENHETSBSKRIVNING DATUM 2016-08-10

REV.

RÄTT TILL ÄNDRINGAR FÖRBEHÅLLES

AREOR UPMÄTTA ENLIGT SS 02 10 53

YTANGIVELSER ÄR PRELIMINÄRA

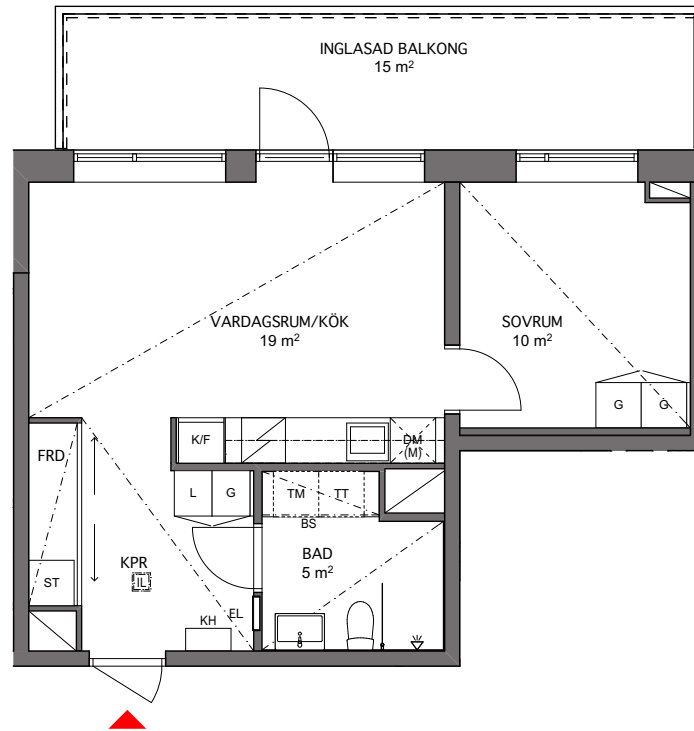
2:or 43-71 kvm

Välj den storlek som passar dig och dina behov bäst! Våra tvåor kommer i varierande storlekar. Här kan du välja på den lite mindre men smart planerade eller den större som ger mer utrymme. Oavsett vilken storlek du väljer har de alla öppna sällskapsytor och rymligt sovrum. Härlig inglasad balkong som bjuder in till umgänge.



Två rum och kök, 43m²

VÄNING 21
LÄGENHET E-3006

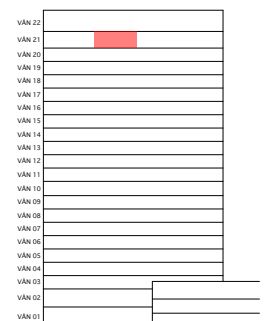


0 5m

Skala 1:100, 1 cm = 1 meter

K/F KYL/FRYS	G GARDEROB	TM TVÄTTMASKIN	SCHAKT
M/U MIKROVÄGS- OCH INBYGGNADSUGN*	L LINNESKÅP	TT TORKTUMLARE	RUMSHÖJD 2,5 m
SPISHÄLL	ST STÄDSKÅP	BS BÄNKSIVA OVAN TM/TT	UNDERTAK (RUMSHÖJD 2,5 m)
DM DISKMASKIN	KH KAPPHYLLA	DUSCHPLATS	H FÖNSTERHÖJD / VÄGGHÖJD
(M) PLATS FÖR MIKROVÄGSUGN	EL EL- OCH MEDIACENTRAL	DUSCHVÄGG	FRD FÖRRÄD I LÄGENHET
			BH ANGER BRÖSTNINGSHÖJD
			BRÖSTNINGSHÖJD 0,7m DÄR ANNAT EJ ANGES
			IL INSPEKTIONSLUCKA I TAK

* OBS:
INBYGGNADSUGN SITTER UNDER HÄLLEN OM ANNAT INTE ANGES.



ARKITEKTER ENGSTRAND OCH SPEEK AB

LÄGENHETSBSKRIVNING DATUM 2016-08-10

REV.

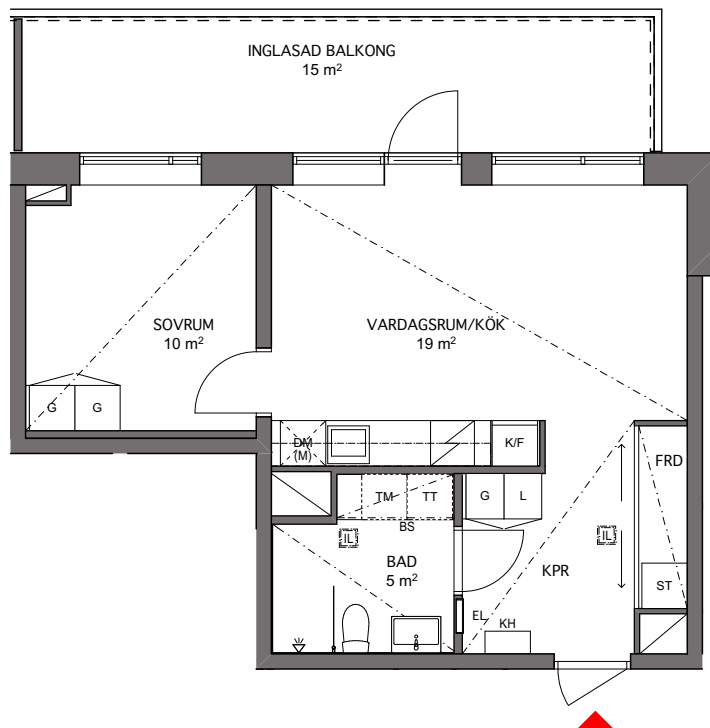
RÄTT TILL ÄNDRINGAR FÖRBEHÅLLES

AREOR UPMÄTTA ENLIGT SS 02 10 53

YTANGIVELSER ÄR PRELIMINÄRA

Två rum och kök, 43m²

VÅNING 21
LÄGENHET E-3001

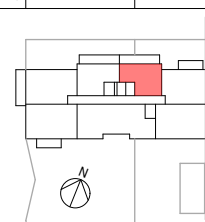
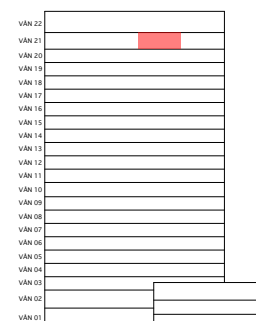


0 5m

Skala 1:100, 1 cm = 1 meter

K/F KYL/FRYS	G GARDEROB	TM TVÄTTMASKIN	SCHAKT
M/U MIKROVÅGS- OCH INBYGGNADSUGN*	L LINNESKÅP	TT TORKTUMLARE	RUMSHÖJD 2,5 m
SPISHÅLL	ST STÄDSKÅP	BS BÄNKSIVA OVAN TM/TT	UNDERTAK (RUMSHÖJD 2,5 m)
DM DISKMASKIN	KH KAPPHYLLA	DUSCHPLATS	H FÖNSTERHÖJD / VÄGGHÖJD
(M) PLATS FÖR MIKROVÅGSUGN	EL EL- OCH MEDIACENTRAL	DUSCHVÄGG	FRD FÖRRÅD I LÄGENHET
			BH ANGER BRÖSTNINGSHÖJD
			BRÖSTNINGSHÖJD 0,7m DÄR ANNAT EJ ANGES
			IL INSPEKTIONSLUCKA I TAK

* OBS:
INBYGGNADSUGN SITTER UNDER HÄLLEN OM ANNAT INTE ANGES.



ARKITEKTER ENGSTRAND OCH SPEEK AB

LÄGENHETSBEKRVNING DATUM 2016-08-10

REV.

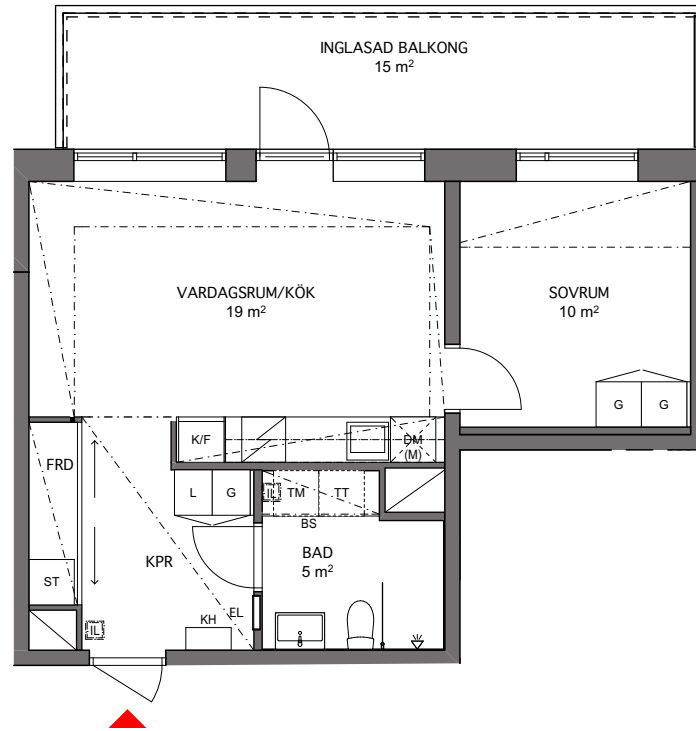
RÄTT TILL ÄNDRINGAR FÖRBEHÅLLES

AREOR UPPMÄTTA ENLIGT SS 02 10 53

YTANGIVELSER ÄR PRELIMINÄRA

Två rum och kök, 43m²

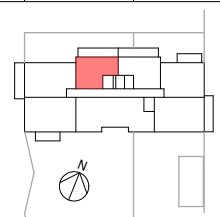
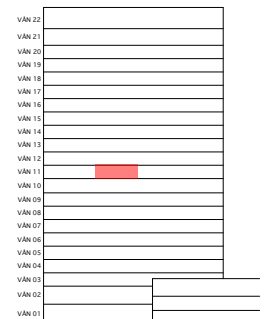
VÄNING 11
LÄGENHET E-2007



0 5m

Skala 1:100, 1 cm = 1 meter

K KYLSKÅP	G GARDEROB	TM TVÄTTMASKIN	SCHAKT
F FRYSSKÅP	L LINNESKÅP	TT TORKTUMLARE	RUMSHÖJD 2,7 m
K/F KYL/FRYS	ST STÅDSKÅP	TP TVÄTTPELARE (TM + TT)	UNDER TAK (LÄGRE RUMSHÖJD)
M/U MIKROVÅGS- OCH INBYGGNADSUGN*	KH KAPPHYLLA	BS BÄNKSIVA OVAN TM/TT	H FÖNSTERHÖJD / VÄGGHÖJD
SPISHÄLL	EL EL- OCH MEDIACENTRAL	DUSCHPLATS	FRD FÖRRÅD I LÄGENHET
DISKMASKIN	FH FÖRRÅDHYLLA MED KLÄDSTÅNG	DUSCHVÄGG	BH ANGER BRÖSTNINGSHÖJD
(M) PLATS FÖR MIKROVÅGSUGN	SKÅPHÖJD 2,38 m		BRÖSTNINGSHÖJD 0,7 m DÄR ANNAT EJ ANGES
* OBS: INBYGGNADSUGN SITTER UNDER HÄLLEN OM ANNAT INTE ANGES.			IL INSPEKTIONSLUCKA I TAK



ARKITEKTER ENGSTRAND OCH SPEEK AB

LÄGENHETSBEKRIVNING DATUM 2016-08-10

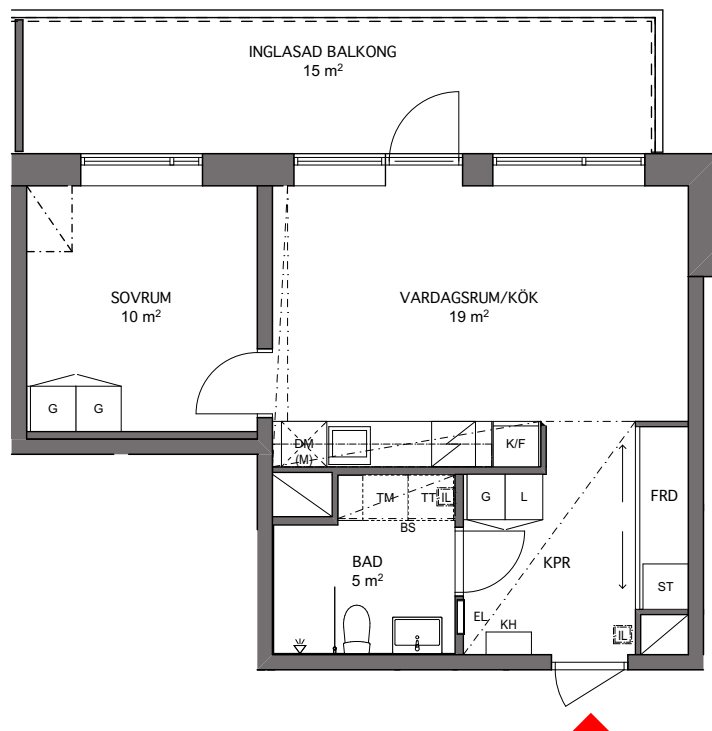
REV.

RÄTT TILL ÄNDRINGAR FÖRBEHÅLLES

AREOR UPMÄTTA ENLIGT SS 02 10 53
YTANGIVELSER ÄR PRELIMINÄRA

Två rum och kök, 43m²

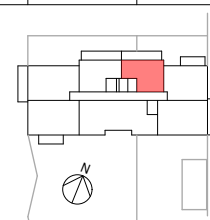
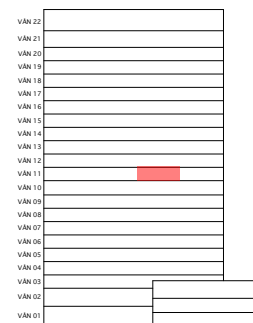
VÅNING 11
LÄGENHET E-2001



0 5m

Skala 1:100, 1 cm = 1 meter

K KYLSKÅP	G GARDEROB	TM TVÄTTMASKIN	SCHAKT
F FRYSSKÅP	L LINNESKÅP	TT TORKTUMLARE	RUMSHÖJD 2,7 m
K/F KYL/FRYS	ST STÅDSKÅP	TP TVÄTTPELARE (TM + TT)	UNDERTAK (LÄGRE RUMSHÖJD)
M/U MIKROVÅGS- OCH INBYGGNADSUGN*	KH KAPPHYLLA	BS BÄNKSKIVA OVAN TM/TT	H FÖNSTERHÖJD / VÄGGHÖJD
SPISHÄLL	EL EL- OCH MEDIACENTRAL	DUSCHPLATS	FRD FÖRRÅD I LÄGENHET
DM DISKMASKIN	FH FÖRRÅDHYLLA MED KLÄDSTÅNG	DUSCHVÄGG	BH ANGER BRÖSTNINGSHÖJD
(M) PLATS FÖR MIKROVÅGSUGN	SKÅPHÖJD 2,38 m		BRÖSTNINGSHÖJD 0,7 m DÅR ANNAT EJ ANGES
* OBS: INBYGGNADSUGN SITTER UNDER HÄLLEN OM ANNAT INTE ANGES.			IL INSPEKTIONSLUCKA I TAK



ARKITEKTER ENGSTRAND OCH SPEEK AB

LÄGENHETSBEKRIVNING DATUM 2016-08-10

REV.

RÄTT TILL ÄNDRINGAR FÖRBEHÅLLES

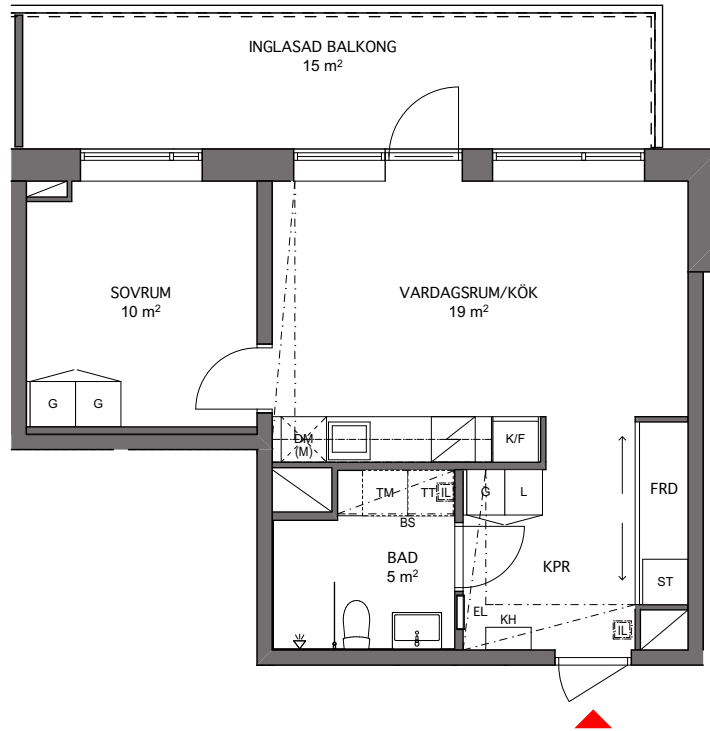
AREOR UPMÄTTA ENLIGT SS 02 10 53

YTANGIVELSER ÄR PRELIMINÄRA

Två rum och kök, 43m²

VÄNING 05 - 10 OCH 12 - 20

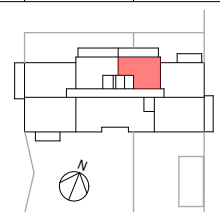
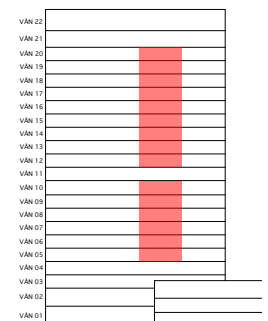
LÄGENHET E-1401, E-1501, E-1601, E-1701, E-1801, E-1901, E-2101, E-2201, E-2301, E-2401, E-2501, E-2601, E-2701, E-2801, E-2901



0 5m

Skala 1:100, 1 cm = 1 meter

K	KYLSKÅP	G	GARDEROB	TM	TVÄTTMASKIN		SCHAKT	
F	FRYSSKÅP	L	LINNESKÅP	TT	TORKTUMLARE		RUMSHÖJD 2,5 m	
K/F	KYL/FRYS	ST	STÅDSKÅP	TP	TVÄTTPELARE (TM + TT)		UNDERTAK (LÄGRE RUMSHÖJD)	
M/U	MIKROVÅGS- OCH INBYGGNADSUGN*	KH	KAPPHYLLA	BS	BÄNKSKIVA OVAN TM/TT	H	FÖNSTERHÖJD / VÄGGHÖJD	
	SPISHÄLL	EL	EL- OCH MEDIACENTRAL		DUSCHPLATS	FRD	FÖRRÅD I LÄGENHET	
	DISKMASKIN	FH	FÖRRÅDSHYLLA MED KLÄDSTÅNG		DUSCHVÄGG	BH	ANGER BRÖSTNINGSHÖJD	
(M)	PLATS FÖR MIKROVÅGSUGN		SKÅPHÖJD 2,38 m				BRÖSTNINGSHÖJD 0,7 m DÄR ANNAT EJ ANGES	
* OBS: INBYGGNADSUGN SITTER UNDER HÄLLEN OM ANNAT INTE ANGES.							IL	INSPEKTIONSLUCKA I TAK



ARKITEKTER ENGSTRAND OCH SPEEK AB

LÄGENHETSBEKRIVNING DATUM 2016-08-10

REV.

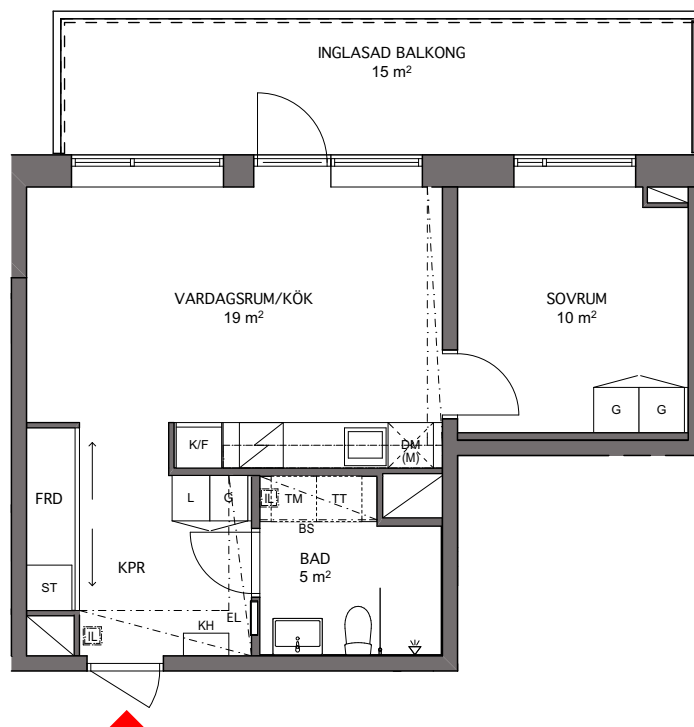
RÄTT TILL ÄNDRINGAR FÖRBEHÅLLES

AREOR UPMÄTTA ENLIGT SS 02 10 53

YTANGIVELSER ÄR PRELIMINÄRA

Två rum och kök, 43m²

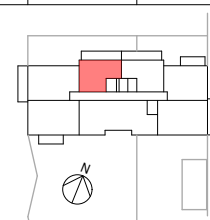
VÅNING 04 - 09 OCH 11- 20
 LÄGENHET E-1307, E-1408, E-1508, E-1608, E-1708, E-1808, E-1908, E-2108,
 E-2208, E-2308, E-2408, E-2508, E-2608, E-2708, E-2808, E-2908



0 5m

Skala 1:100, 1 cm = 1 meter

K KYLSKÅP	G Garderob	TM TVÄTTMASKIN	SCHAKT
F FRYSSKÅP	L LINNESKÅP	TT TORKTUMLARE	RUMSHÖJD 2,5 m
K/F KYL/FRYS	ST STÅDSKÅP	TP TVÄTTPELARE (TM + TT)	UNDERTAK (LÄGRE RUMSHÖJD)
M/U MIKROVÅGS- OCH INBYGGNADSUGN*	KH KAPPHYLLA	BS BÄNKSIVA OVAN TM/TT	H FÖNSTERHÖJD / VÄGGHÖJD
SPISHÄLL	EL EL- OCH MEDIACENTRAL	DUSCHPLATS	FRD FÖRRÅD I LÄGENHET
DM DISKMASKIN	FH FÖRRÅDSHYLLA MED KLÅDSTÅNG	DUSCHVÄGG	BH ANGER BRÖSTNINGSHÖJD
(M) PLATS FÖR MIKROVÅGSUGN	SKÅPHÖJD 2,38 m		BRÖSTNINGSHÖJD 0,7 m DÅR ANNAT EJ ANGES
* OBS: INBYGGNADSUGN SITTER UNDER HÄLLEN OM ANNAT INTE ANGES.			IL INSPEKTIONSLUCKA I TAK



ARKITEKTER ENGSTRAND OCH SPEEK AB

LÄGENHETSBEKRIJVNING DATUM 2016-08-10

REV.

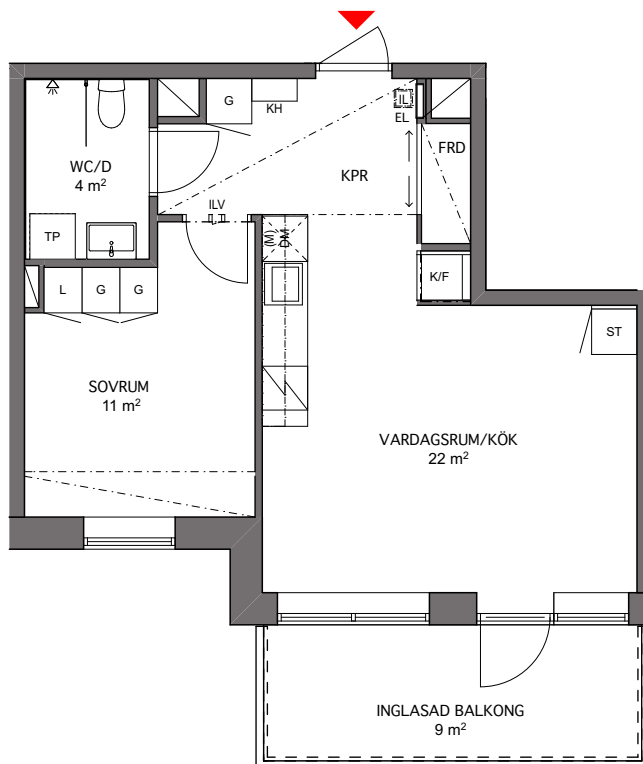
RÄTT TILL ÄNDRINGAR FÖRBEHÅLLES

AREOR UPPMÄTTA ENLIGT SS 02 10 53

YTANGIVELSER ÄR PRELIMINÄRA

Två rum och kök, 44m²

VÄNING 11
LÄGENHET E-2004



0 5m

Skala 1:100, 1 cm = 1 meter

K KYLSKÅP	G GARDEROB	TM TVÄTTMASKIN	SCHAKT	
F FRYSSKÅP	L LINNESKÅP	TT TORKTUMLARE	RUMSHÖJD 2,7 m	
K/F KYL/FRYS	ST STÅDSKÅP	TP TVÄTTPELARE (TM + TT)	UNDERTAK (LÄGRE RUMSHÖJD)	
M/U MIKROVÅGS- OCH INBYGGNADSUGN*	KH KAPPHYLLA	BS BÄNKSKIVA OVAN TM/TT	H FÖNSTERHÖJD / VÄGGHÖJD	
SPISHÄLL	EL EL- OCH MEDIACENTRAL	DUSCHPLATS	FRD FÖRRÅD I LÄGENHET	
DISKMASKIN	FH FÖRRÅDSHYLLA MED KLÄDSTÅNG	DUSCHVÄGG	BH ANGER BRÖSTNINGSHÖJD	
(M) PLATS FÖR MIKROVÅGSUGN	SKÅPHÖJD 2,38 m		BRÖSTNINGSHÖJD 0,7 m DÅR ANNAT EJ ANGES	
* OBS: INBYGGNADSUGN SITTER UNDER HÄLLEN OM ANNAT INTE ANGES.			IL INSPEKTIONSLUCKA I TAK	
			ILV INSPEKTIONSLUCKA I VÄGG	

ARKITEKTER ENGSTRAND OCH SPEEK AB

LÄGENHETSBEKRIVNING DATUM 2016-08-10

REV.

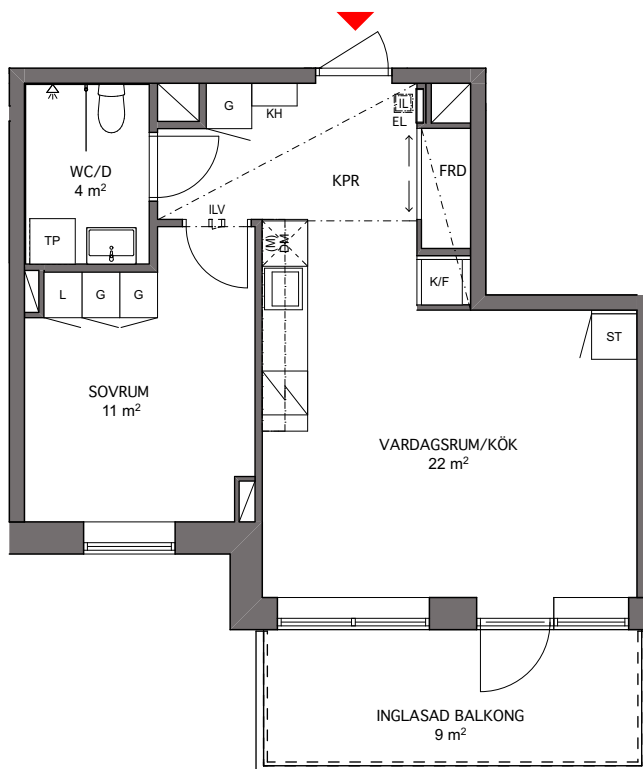
RÄTT TILL ÄNDRINGAR FÖRBEHÅLLES

AREOR UPMÄTTA ENLIGT SS 02 10 53

YTANGIVELSER ÄR PRELIMINÄRA

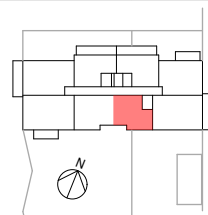
Två rum och kök, 44m²

VÅNING 04 - 10 OCH 12 - 20
 LÄGENHET E-1303, E-1404, E-1504, E-1604, E-1704, E-1804, E-1904, E-2104,
 E-2204, E-2304, E-2404, E-2504, E-2604, E-2704, E-2804, E-2904



Skala 1:100, 1 cm = 1 meter

K KYLSKÅP	G GARDEROB	TM TVÄTTMASKIN	SCHAKT	
F FRYSSKÅP	L LINNESKÅP	TT TORKTUMLARE	RUMSHÖJD 2,5 m	
K/F KYL/FRYS	ST STÅDSKÅP	TP TVÄTTPELARE (TM + TT)	FÖNSTERHÖJD / VÄGGHÖJD	
M/U MIKROVÅGS- OCH INBYGGNADSUGN*	KH KAPPHYLLA	BS BÄNKSIVA OVAN TM/TT	FRD FÖRRÅD I LÄGENHET	
SPISHÄLL	EL EL- OCH MEDIACENTRAL	DUSCHPLATS	BH ANGER BRÖSTNINGSHÖJD	
DISKMASKIN	FH FÖRRÅDSHYLLA MED KLÄDSTÅNG	DUSCHVÄGG	BRÖSTNINGSHÖJD 0,7 m DÅR ANNAT EJ ANGES	
(M) PLATS FÖR MIKROVÅGSUGN	SKÅPHÖJD 2,38 m		IL INSPEKTIONSLUCKA I TAK	
			ILV INSPEKTIONSLUCKA I VÄGG	
* OBS: INBYGGNADSUGN SITTER UNDER HÄLLEN OM ANNAT INTE ANGES.				



ARKITEKTER ENGSTRAND OCH SPEEK AB

LÄGENHETS BESKRIVNING DATUM 2016-08-10

REV.

RÄTT TILL ÄNDRINGAR FÖRBEHÅLLES

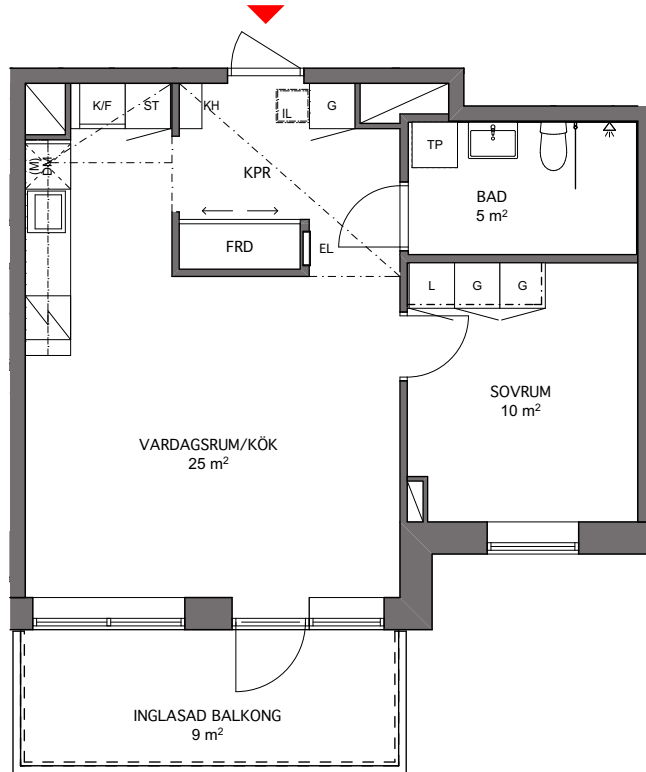
AREOR UPMÄTTA ENLIGT SS 02 10 53

YTANGIVELSER ÄR PRELIMINÄRA

Två rum och kök, 49m²

VÄNING 04 - 10 OCH 12 - 20

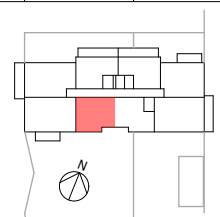
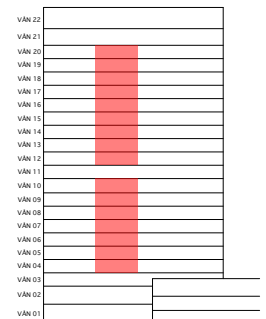
LÄGENHET E-1304, E-1405, E-1505, E-1605, E-1705, E-1805, E-1905, E-2105, E-2205, E-2305, E-2405, E-2505, E-2605, E-2705, E-2805, E-2905



0 5m

Skala 1:100, 1 cm = 1 meter

K	KYLSKÅP	G	GARDEROB	TM	TVÄTTMASKIN		SCHAKT
F	FRYSSKÅP	L	LINNESKÅP	TT	TORKTUMLARE		RUMSHÖJD 2,5 m
K/F	KYL/FRYS	ST	STÅDSKÅP	TP	TVÄTTPELARE (TM + TT)		UNDERTAK (LÄGRE RUMSHÖJD)
M/U	MIKROVÅGS- OCH INBYGGNADSUGN*	KH	KAPPHYLLA	BS	BÄNKSKIVA OVAN TM/TT	H	FÖNSTERHÖJD / VÄGGHÖJD
	SPISHÄLL	EL	EL- OCH MEDIACENTRAL		DUSCHPLATS	FRD	FÖRRÅD I LÄGENHET
	DISKMASKIN	FH	FÖRRÅDSHYLLA MED KLÄDSTÅNG		DUSCHVÄGG	BH	ANGER BRÖSTNINGSHÖJD
(M)	PLATS FÖR MIKROVÅGSUGN		SKÅPHÖJD 2,38 m				BRÖSTNINGSHÖJD 0,7 m DÄR ANNAT EJ ANGES
* OBS: INBYGGNADSUGN SITTER UNDER HÄLLEN OM ANNAT INTE ANGES.						IL	INSPEKTIONSLUCKA I TAK



ARKITEKTER ENGSTRAND OCH SPEEK AB

LÄGENHETSBEKRIVNING DATUM 2016-08-10

REV.

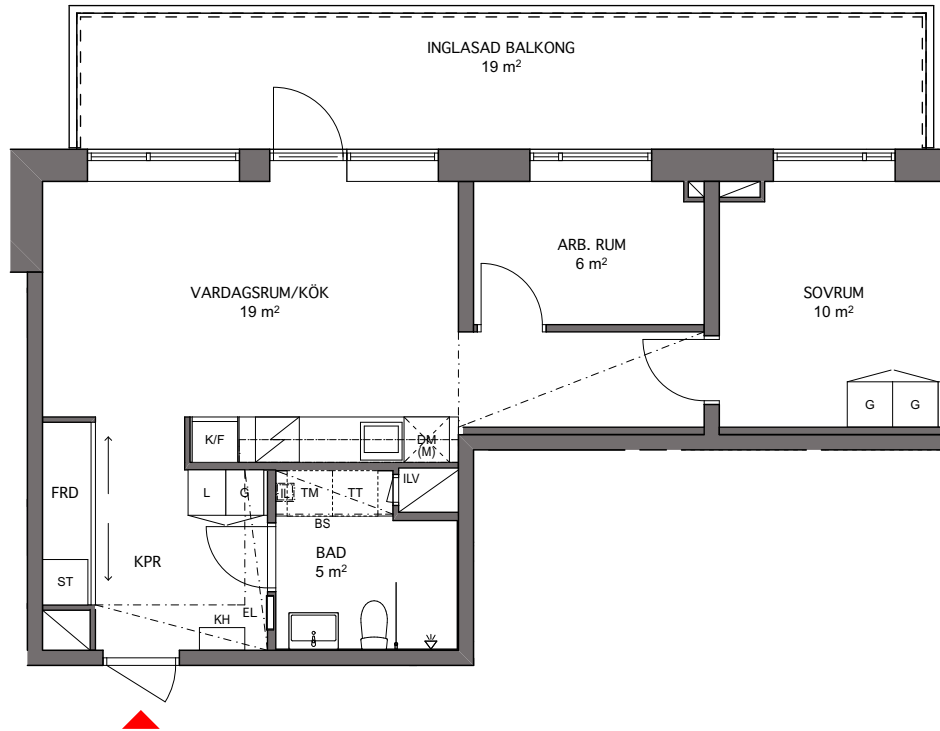
RÄTT TILL ÄNDRINGAR FÖRBEHÅLLES

AREOR UPMÄTTA ENLIGT SS 02 10 53

YTANGIVELSER ÄR PRELIMINÄRA

Två rum och kök, 53 m²

VÅNING 03
LÄGENHET E-1204



K KYLSKÅP	G GARDEROB	TM TVÄTTMASKIN	SCHAKT	
F FRYSSKÅP	L LINNESKÅP	TT TORKTUMLARE	RUMSHÖJD 2,5 m	
K/F KYL/FRYS	ST STÄDSKÅP	BS BÄNKSIVA OVAN TM/TT	UNDERTAK (LÄGRE RUMSHÖJD)	
M/U MIKROVÅGS- OCH INBYGGNADSUGN*	KH KAPPHYLLA	DUSCHPLATS	H FÖNSTERHÖJD / VÄGGHÖJD	
SPISHÄLL	EL EL- OCH MEDIACENTRAL	DUSCHVÄGG	FRD FÖRRÅD I LÄGENHET	
DISKMASKIN	FH FÖRRÅDSHYLLA MED KLÄDSTÅNG		BH ANGER BRÖSTNINGSHÖJD	
(M) PLATS FÖR MIKROVÅGSUGN			BRÖSTNINGSHÖJD 0,7m DÅR ANNAT EJ ANGES	
			IL INSPEKTIONSLUCKA I TAK	
			ILV INSPEKTIONSLUCKA I VÄGG	

* OBS:
INBYGGNADSUGN SITTER UNDER HÅLLEN OM ANNAT INTE ANGES.

ARKITEKTER ENGSTRAND OCH SPEEK AB

LÄGENHETS BESKRIVNING DATUM 2016-08-10

REV.

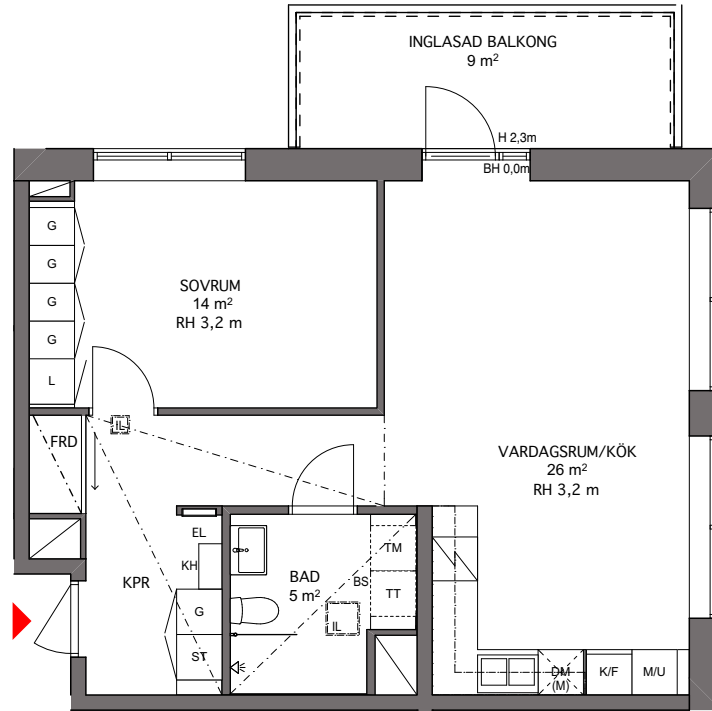
RÄTT TILL ÄNDRINGAR FÖRBEHÅLLES

AREOR UPMÄTTA ENLIGT SS 02 10 53

YTANGIVELSER ÄR PRELIMINÄRA

Två rum och kök, 57m²

VÄNING 21
LÄGENHET E-3002

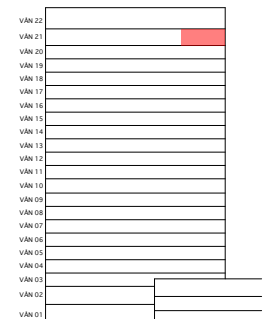


0 5m

Skala 1:100, 1 cm = 1 meter

K/F KYL/FRYS	G GARDEROB	TM TVÄTTMASKIN	SCHAKT
M/U MIKROVÄGS- OCH INBYGGNADSUGN*	L LINNESKÅP	TT TORKTUMLARE	RH RUMSHÖJD
SPISHÄLL	ST STÅDSKÅP	TP TVÄTTPELARE (TM + TT)	UNDERTAK (LÄGRE RUMSHÖJD)
DISKMASKIN	KH KAPPHYLLA	BS BÄNKSKIVA OVAN TM/TT	H FÖNSTERHÖJD / VÄGGHÖJD
(M) PLATS FÖR MIKROVÄGSUGN	EL EL- OCH MEDIACENTRAL	DUSCHPLATS	FRD FÖRRÅD I LÄGENHET
	FH FÖRRÅDSHYLLA MED KLÄDSTÅNG	DUSCHVÄGG	BH ANGER BRÖSTNINGSHÖJD
	SKÅPHÖJD 2,38 m		BRÖSTNINGSHÖJD 0,7m DÄR ANNAT EJ ANGES
			IL INSPEKTIONSLUCKA I TAK

* OBS:
INBYGGNADSUGN SITTER UNDER HÄLLEN OM ANNAT INTE ANGES.



ARKITEKTER ENGSTRAND OCH SPEEK AB

LÄGENHETSBSKRIVNING DATUM FK 2016-08-10

REV.

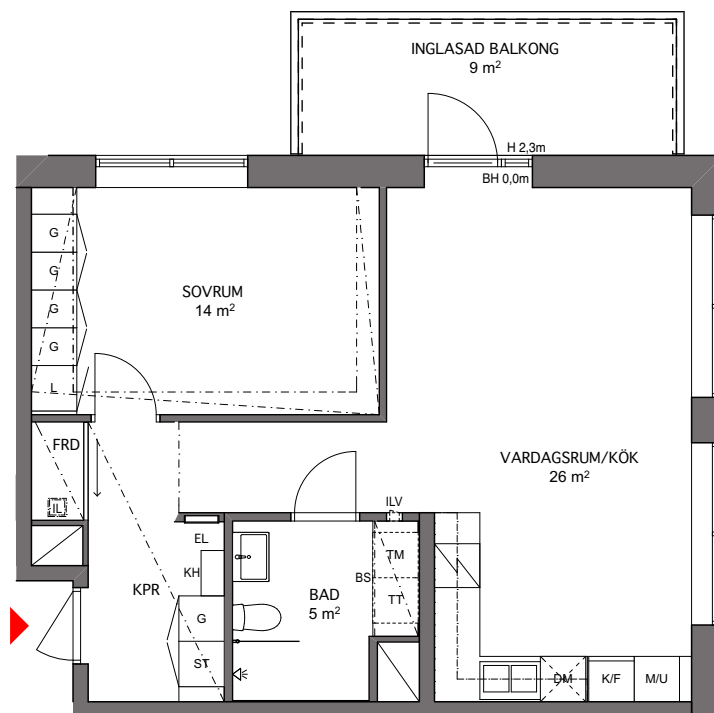
RÄTT TILL ÄNDRINGAR FÖRBEHÅLLES

AREOR UPMÄTTA ENLIGT SS 02 10 53

YTANGIVELSER ÄR PRELIMINÄRA

Två rum och kök, 57m²

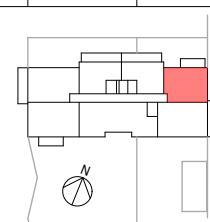
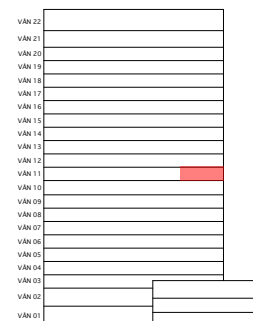
VÅNING 11
LÄGENHET E-2002



0 5m

Skala 1:100, 1 cm = 1 meter

K KYLSKÅP	G Garderob	TM TVÄTTMASKIN	SCHAKT
F FRYSSKÅP	L LINNESKÅP	TT TORKTUMLARE	RUMSHÖJD 2,7 m
K/F KYL/FRYS	ST STÄDSKÅP	BS BÄNKSIVA OVAN TM/TT	UNDERTAK (LÄGRE RUMSHÖJD)
M/U MIKROVÅGS- OCH INBYGGNADSUGN*	KH KAPPHYLLA	DUSCHPLATS	H FÖNSTERHÖJD / VÄGGHÖJD
SPISHÄLL	EL EL- OCH MEDIACENTRAL	DUSCHVÄGG	FRD FÖRRÅD I LÄGENHET
DM DISKMASKIN	FH FÖRRÅDSHYLLA MED KLÄDSTÅNG		BH ANGER BRÖSTNINGSHÖJD
(M) PLATS FÖR MIKROVÅGSUGN	SKÅPHÖJD 2,38 m		BRÖSTNINGSHÖJD 0,7 m DÅR ANNAT EJ ANGES
* OBS: INBYGGNADSUGN SITTER UNDER HÄLLEN OM ANNAT INTE ANGES.			IL INSPEKTIONSLUCKA I TAK
			ILV INSPEKTIONSLUCKA I VÄGG



ARKITEKTER ENGSTRAND OCH SPEEK AB

LÄGENHETSBEKRIVNING DATUM 2016-08-10

REV.

RÄTT TILL ÄNDRINGAR FÖRBEHÅLLES

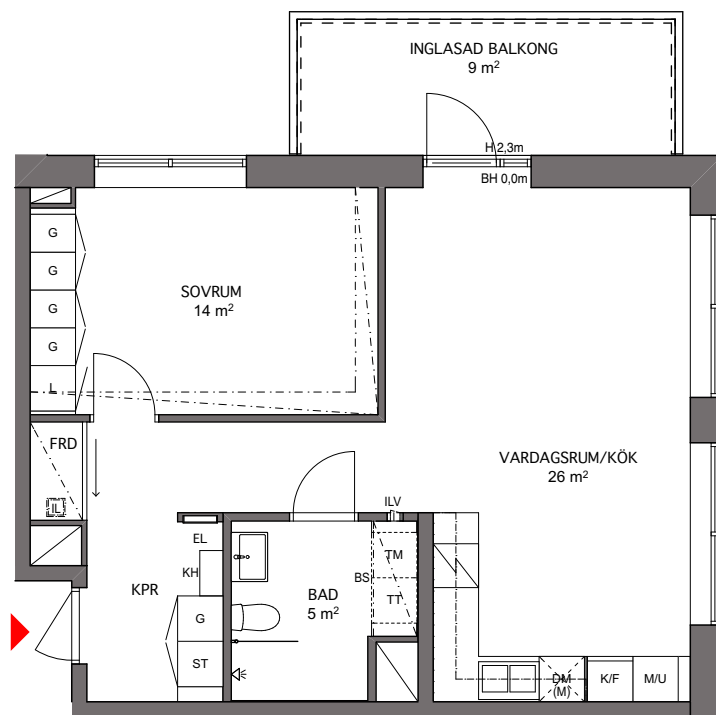
AREOR UPMÄTTA ENLIGT SS 02 10 53

YTANGIVELSER ÄR PRELIMINÄRA

Två rum och kök, 57m²

VÄNING 05 - 10 OCH 12 - 20

LÄGENHET E-1402, E-1502, E-1602, E-1702, E-1802, E-1902, E-2102, E-2202, E-2302, E-2402, E-2502, E-2602, E-2702, E-2802, E-2902

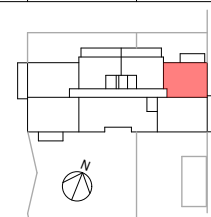
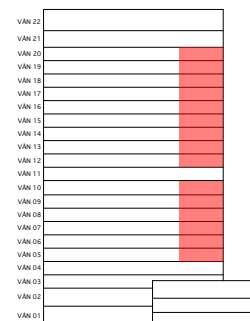


0 5m

Skala 1:100, 1 cm = 1 meter

K/F KYL/FRYS	G GARDEROB	TM TVÄTTMASKIN	SCHAKT
M/U MIKROVÅGS- OCH INBYGGNADSUGN*	L LINNESKÅP	TT TORKTUMLARE	RUMSHÖJD 2,5 m
SPISHÄLL	ST STÄDSKÅP	BS BÄNKSIVA OVAN TM/TT	UNDERTAK (LÄGRE RUMSHÖJD)
DISKMASKIN	KH KAPPHYLLA	DUSCHPLATS	H FÖNSTERHÖJD / VÄGGHÖJD
(M) PLATS FÖR MIKROVÅGSUGN	EL EL- OCH MEDIACENTRAL	DUSCHVÄGG	FRD FÖRRÅD I LÄGENHET
	FH FÖRRÅDSHYLLA MED KLÄDSTÅNG		BH ANGER BRÖSTNINGSHÖJD
	SKÅPHÖJD 2,38 m		BRÖSTNINGSHÖJD 0,7 m DÄR ANNAT EJ ANGES
			IL INSPEKTIONSLUCKA I TAK
			ILV INSPEKTIONSLUCKA I VÄGG

* OBS:
INBYGGNADSUGN SITTER UNDER HÄLLEN OM ANNAT INTE ANGES.



ARKITEKTER ENGSTRAND OCH SPEEK AB

LÄGENHETSBEKRIVNING DATUM 2016-08-10

REV.

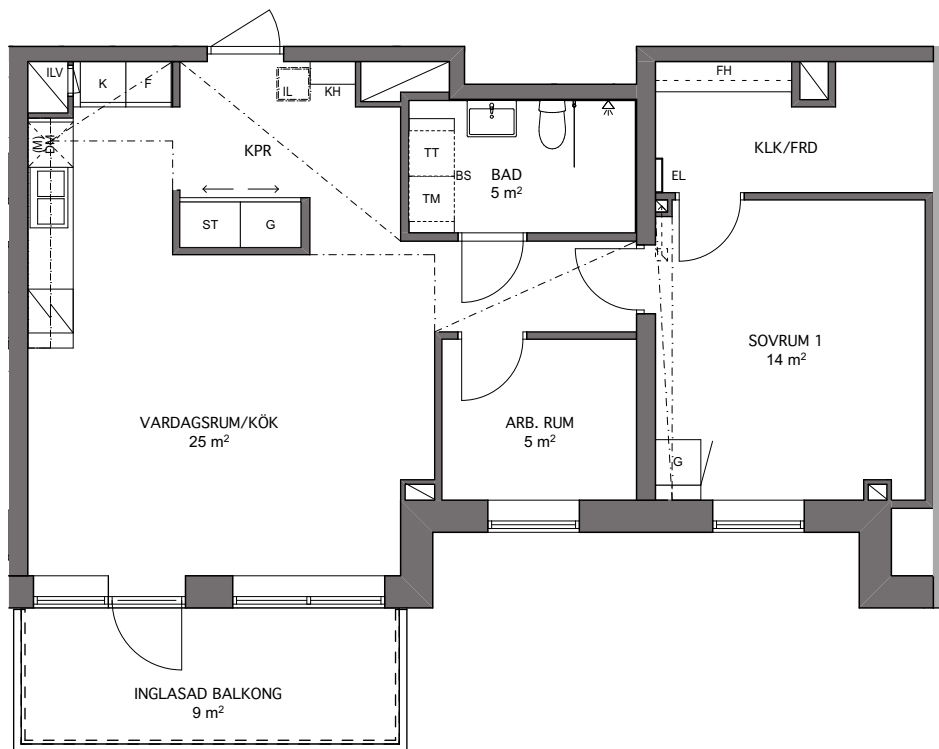
RÄTT TILL ÄNDRINGAR FÖRBEHÅLLES

AREOR UPMÄTTA ENLIGT SS 02 10 53

YTANGIVELSER ÄR PRELIMINÄRA

Två rum och kök, 71 m²

VÅNING 03
LÄGENHET E-1201

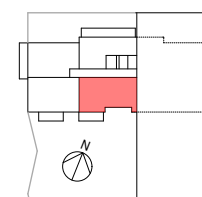
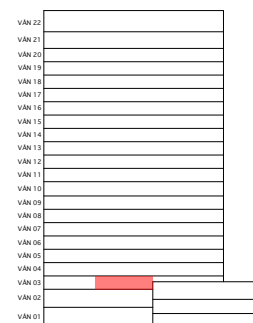


0 5m

Skala 1:100, 1 cm = 1 meter

K KYLSKÅP	G GARDEROB	TM TVÄTTMASKIN	SCHAKT
F FRYSSKÅP	L LINNESKÅP	TT TORKTUMLARE	RUMSHÖJD 2,5 m
K/F KYL/FRYS	ST STÄDSKÅP	BS BÄNKSKIVA OVAN TM/TT	UNDERTAK (LÄGRE RUMSHÖJD)
M/U MIKROVÅGS- OCH INBYGGNADSUGN*	KH KAPPHYLLA	DUSCHPLATS	H FÖNSTERHÖJD / VÄGGHÖJD
SPISHÄLL	EL EL- OCH MEDIACENTRAL	DUSCHVÄGG	FRD FÖRRÅD I LÄGENHET
DISKMASKIN	FH FÖRRÅDHYLLA MED KLÄDSTÅNG		BH ANGER BRÖSTNINGSHÖJD
(M) PLATS FÖR MIKROVÅGSUGN			BRÖSTNINGSHÖJD 0,7m DÄR ANNAT EJ ANGES
			IL INSPEKTIONSLUCKA I TAK
			ILV INSPEKTIONSLUCKA I VÄGG

* OBS:
INBYGGNADSUGN SITTER UNDER HÄLLEN OM ANNAT INTE ANGES.



ARKITEKTER ENGSTRAND OCH SPEEK AB

LÄGENHETS BESKRIVNING DATUM 2016-08-10

REV.

RÄTT TILL ÄNDRINGAR FÖRBEHÅLLES

AREOR UPPMÄTTA ENLIGT SS 02 10 53

YTANGIVELSER ÄR PRELIMINÄRA



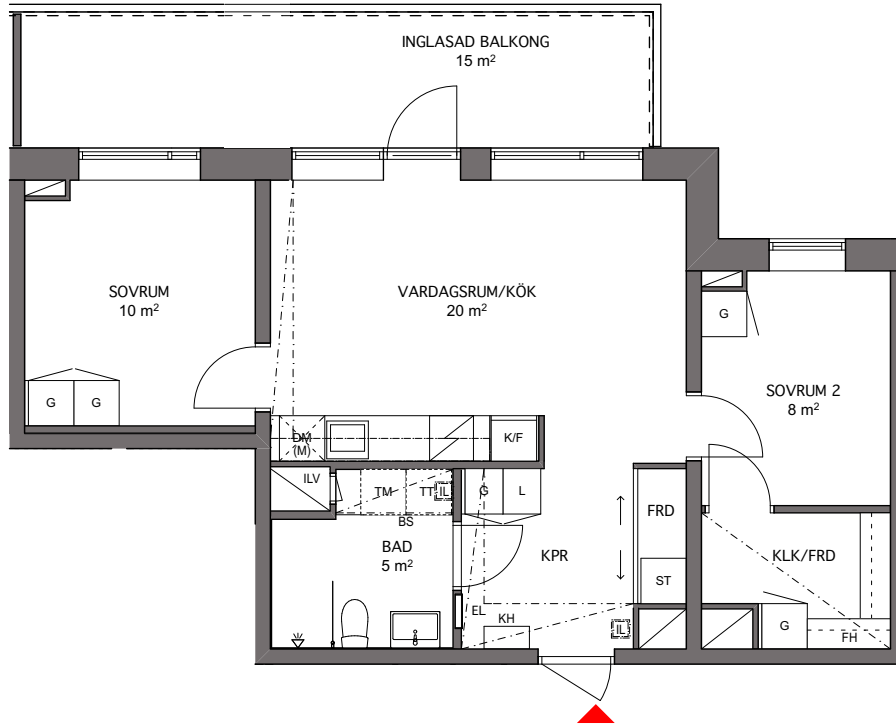
3:or 56-69 kvm

En perfekt bostad för den lilla familjen eller för dig som behöver extra utrymme. Två bra sovrum, varav ett lite mindre som lämpar sig perfekt för ett barnrum eller till hemmakontoret. De öppna sällskapsytorna mellan kök och vardagsrum bjuder in till härliga tillställningar med familj och vänner. Välkommen hem!



Tre rum och kök, 56m²

VÅNING 04
LÄGENHET E-1301

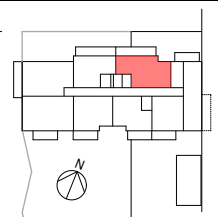
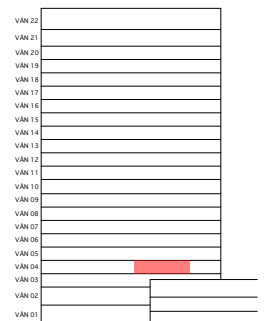


0 5m

Skala 1:100, 1 cm = 1 meter

K/F	KYL/FRYS	G	GARDEROB	TM	TVÄTTMASKIN	SCHAKT	RUMSHÖJD 2,5 m
M/U	MIKROVÄGS- OCH INBYGGNADSSUGN*	L	LINNESKÅP	TT	TORKTUMLARE	UNDERTAK (LÄGRE RUMSHÖJD)	
SPISHÄLL		ST	STÅDSKÅP	BS	BÄNKSIVA OVAN TM/TT	H	FÖNSTERHÖJD / VÄGGHÖJD
DM	DISKMASKIN	KH	KAPPHYLLA	DUSCHPLATS		FRD	FÖRRÅD I LÄGENHET
(M)	PLATS FÖR MIKROVÄGSUGN	EL	EL- OCH MEDIACENTRAL	DUSCHVÄGG		BH	ANGER BRÖSTNINGSHÖJD
		FH	FÖRRÅDSHYLLA MED KLÄDSTÅNG				BRÖSTNINGSHÖJD 0,7m DÄR ANNAT EJ ANGES
						IL	INSPEKTIONSLUCKA I TAK
						ILV	INSPEKTIONSLUCKA I VÄGG

* OBS:
INBYGGNADSSUGN SITTER UNDER HÄLLEN OM ANNAT INTE ANGES.



ARKITEKTER ENGSTRAND OCH SPEEK AB

LÄGENHETSBEKRIJVNING DATUM 2016-08-10

REV.

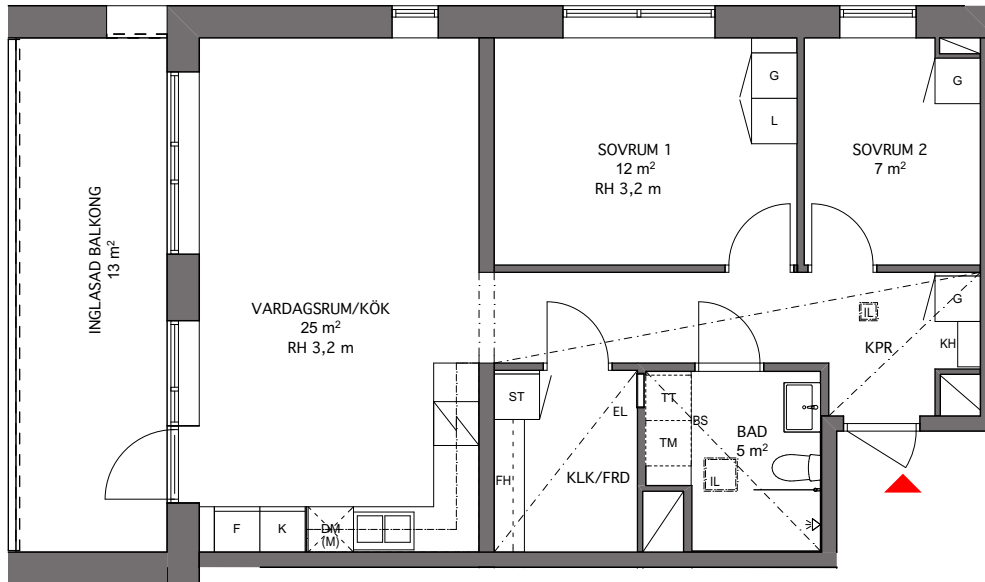
RÄTT TILL ÄNDRINGAR FÖRBEHÅLLES

AREOR UPMÄTTA ENLIGT SS 02 10 53

YTANGIVELSER ÄR PRELIMINÄRA

Tre rum och kök, 65m²

VÄNING 21
LÄGENHET E-3005



0 5m

Skala 1:100, 1 cm = 1 meter

K	KYLSKÅP	G	GARDEROB	TM	TVÄTTMASKIN		SCHAKT	
F	FRYSSKÅP	L	LINNESKÅP	TT	TORKTUMLARE		RUMSHÖJD 3,2 m	
K/F	KYL/FRYS	ST	STÅDSKÅP	BS	BÄNKSIVA OVAN TM/TT		UNDERTAK (LÄGRE RUMSHÖJD)	
M/U	MIKROVÅGS- OCH INBYGGNADSUGN*	KH	KAPPHYLLA		DUSCHPLATS	H	FÖNSTERHÖJD / VÄGGHÖJD	
	SPISHÄLL	EL	EL- OCH MEDIACENTRAL		DUSCHVÄGG	FRD	FÖRRÅD I LÄGENHET	
	DISKMASKIN	FH	FÖRRÅDSHYLLA MED KLÄDSTANG			BH	ANGER BRÖSTNINGSHÖJD	
(M)	PLATS FÖR MIKROVÅGSUGN		SKÅPHÖJD 2,38 m				BRÖSTNINGSHÖJD 0,7 m DÄR ANNAT EJ ANGES	
						IL	INSPEKTIONSLUCKA I TAK	
<p>* OBS: INBYGGNADSUGN SITTER UNDER HÄLLEN OM ANNAT INTE ANGES.</p>								

ARKITEKTER ENGSTRAND OCH SPEEK AB

LÄGENHETSBEKRIVNING DATUM 2016-08-10

REV.

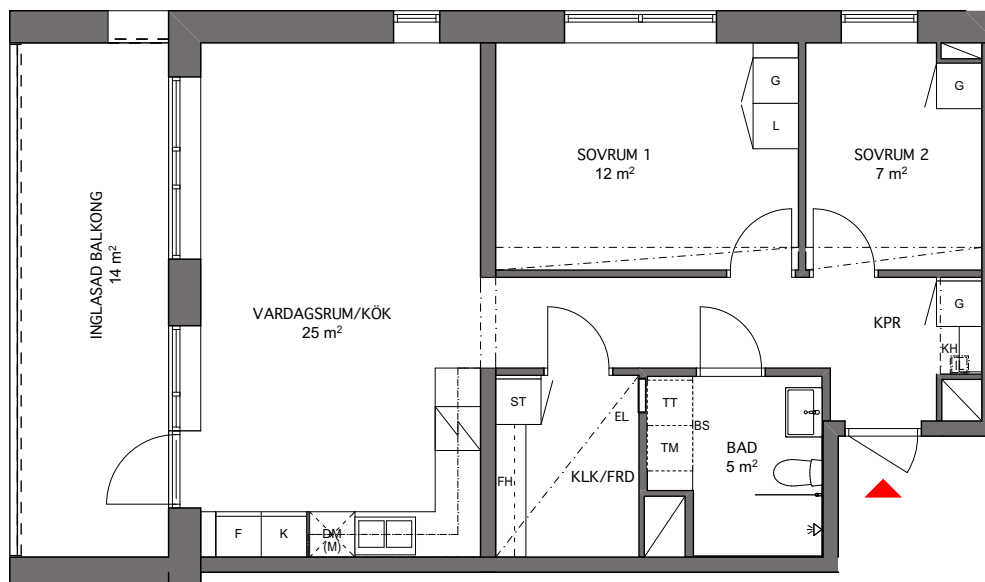
RÄTT TILL ÄNDRINGAR FÖRBEHÅLLES

AREOR UPMÄTTA ENLIGT SS 02 10 53

YTANGIVELSER ÄR PRELIMINÄRA

Tre rum och kök, 65m²

VÄNING 19, 20
LÄGENHET E-2807, E-2907



0 5m

Skala 1:100, 1 cm = 1 meter

K KYLSKÅP	G GARDEROB	TM TVÄTTMASKIN	SCHAKT	
F FRYSSKÅP	L LINNESKÅP	TT TORKTUMLARE	RUMSHÖJD 2,5 m	
K/F KYL/FRYS	ST STÅDSKÅP	TP TVÄTTPELARE (TM + TT)	UNDERTAK (LÄGRE RUMSHÖJD)	
M/U MIKROVÅGS- OCH INBYGGNADSUGN*	KH KAPPHYLLA	BS BÄNKSIVA OVAN TM/TT	H FÖNSTERHÖJD / VÄGGHÖJD	
SPISHÄLL	EL EL- OCH MEDIACENTRAL	DUSCHPLATS	FRD FÖRRÅD I LÄGENHET	
DISKMASKIN	FH FÖRRÅDHYLLA MED KLÄDSTÅNG	DUSCHVÄGG	BH ANGER BRÖSTNINGSHÖJD	
(M) PLATS FÖR MIKROVÅGSUGN	SKÅPHÖJD 2,38 m		BRÖSTNINGSHÖJD 0,7 m DÄR ANNAT EJ ANGES	
* OBS: INBYGGNADSUGN SITTER UNDER HÄLLEN OM ANNAT INTE ANGES.			IL INSPEKTIONSLUCKA I TAK	

ARKITEKTER ENGSTRAND OCH SPEEK AB

LÄGENHETSBEKRIVNING DATUM 2016-08-10

REV.

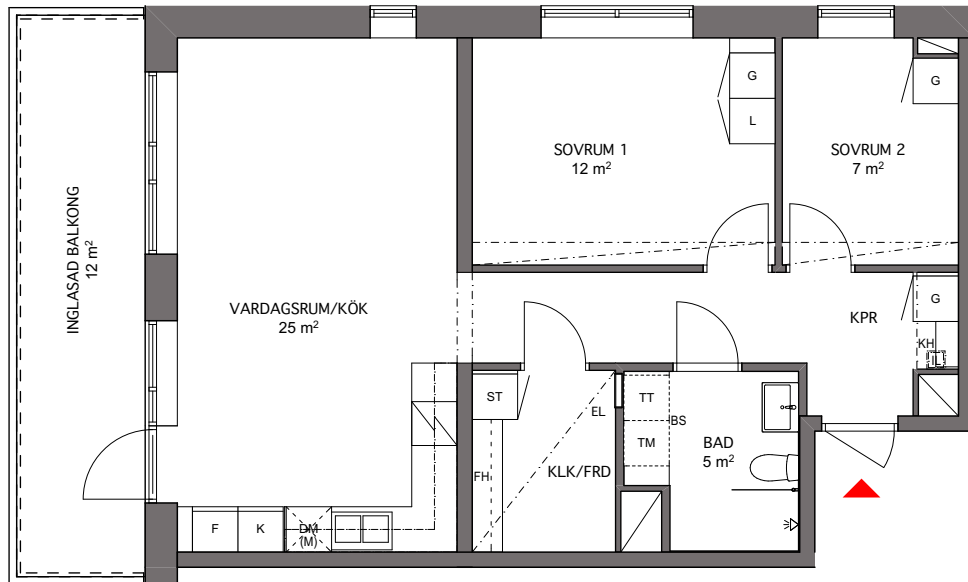
RÄTT TILL ÄNDRINGAR FÖRBEHÅLLES

AREOR UPMÄTTA ENLIGT SS 02 10 53

YTANGIVELSER ÄR PRELIMINÄRA

Tre rum och kök, 65m²

VÄNING 18
LÄGENHET E-2707

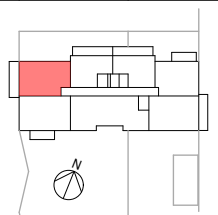
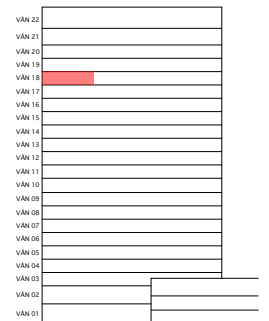


0 5m

Skala 1:100, 1 cm = 1 meter

K KYLSKÅP	G GARDEROB	TM TVÄTTMASKIN	SCHAKT
F FRYSSKÅP	L LINNESKÅP	TT TORKTUMLARE	RUMSHÖJD 2,5 m
K/F KYL/FRYS	ST STÄDSKÅP	TP TVÄTTPELARE (TM + TT)	UNDERTAK (LÄGRE RUMSHÖJD)
M/U MIKROVÅGS- OCH INBYGGNADSUGN*	KH KAPPHYLLA	BS BÄNKSIVA OVÄN TM/TT	H FÖNSTERHÖJD / VÄGGHÖJD
SPISHÄLL	EL EL- OCH MEDIACENTRAL	DUSCHPLATS	FRD FÖRRÅD I LÄGENHET
DISKMASKIN	FH FÖRRÅDSHYLLA MED KLÄDSTÄNG	DUSCHVÄGG	BH ANGER BRÖSTNINGSHÖJD
(M) PLATS FÖR MIKROVÅGSUGN	SKÅPHÖJD 2,38 m		BRÖSTNINGSHÖJD 0,7 m DÄR ANNAT EJ ANGES
			IL INSPEKTIONSLUCKA I TAK

* OBS:
INBYGGNADSUGN SITTER UNDER HÄLLEN OM ANNAT INTE ANGES.



ARKITEKTER ENGSTRAND OCH SPEEK AB

LÄGENHETSBEKRIVNING DATUM 2016-08-10

REV.

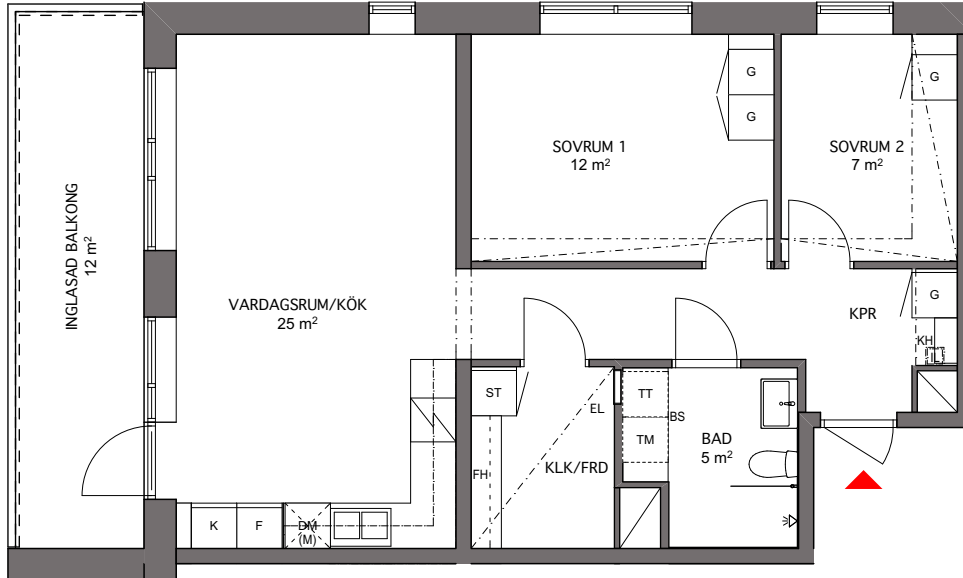
RÄTT TILL ÄNDRINGAR FÖRBEHÅLLES

AREOR UPPMÄTTA ENLIGT SS 02 10 53

YTANGIVELSER ÄR PRELIMINÄRA

Tre rum och kök, 65m²

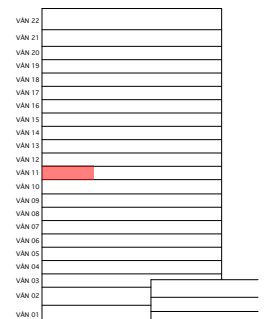
VÅNING 11
LÄGENHET E-2006



0 5m

Skala 1:100, 1 cm = 1 meter

K KYLSKÅP	G GARDEROB	TM TVÅTTMASKIN	SCHAKT
F FRYSSKÅP	L LINNESKÅP	TT TORKTUMLARE	RUMSHÖJD 2,7 m
K/F KYL/FRYS	ST STÅDSKÅP	TP TVÅTTPELARE (TM + TT)	UNDERTAK (LÄGRE RUMSHÖJD)
M/U MIKROVÅGS- OCH INBYGGNADSUGN*	KH KAPPHYLLA	BS BÄNKSIVA OVAN TM/TT	H FÖNSTERHÖJD / VÄGGHÖJD
SPISHÄLL	EL EL- OCH MEDIACENTRAL	DUSCHPLATS	FRD FÖRRÅD I LÄGENHET
DISKMASKIN	FH FÖRRÅDSHYLLA MED KLÄDSTÅNG	DUSCHVÄGG	BH ANGER BRÖSTNINGSHÖJD
(M) PLATS FÖR MIKROVÅGSUGN	SKÅPHÖJD 2,38 m		BRÖSTNINGSHÖJD 0,7 m DÅR ANNAT EJ ANGES
* OBS: INBYGGNADSUGN SITTER UNDER HÄLLEN OM ANNAT INTE ANGES.			IL INSPEKTIONSLUCKA I TAK



ARKITEKTER ENGSTRAND OCH SPEEK AB

LÄGENHETSBSKRIVNING DATUM 2016-08-10

REV.

RÄTT TILL ÄNDRINGAR FÖRBEHÅLLES

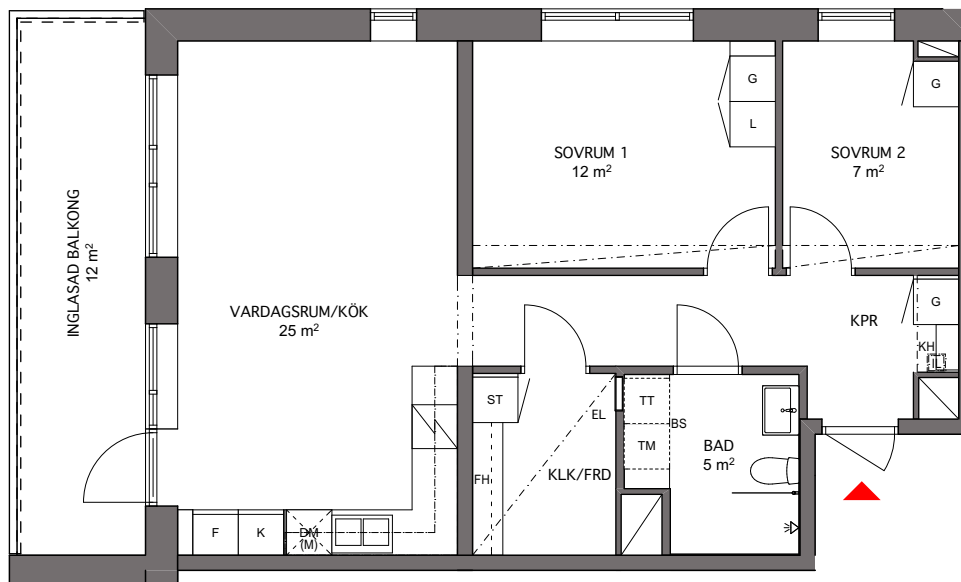
AREOR UPMÄTTA ENLIGT SS 02 10 53

YTANGIVELSER ÄR PRELIMINÄRA

Tre rum och kök, 65m²

VÅNING 03 - 10 OCH 12 - 17

LÄGENHET E-1203, E-1306, E-1407, E-1507, E-1607, E-1707, E-1807, E-1907, E-2107, E-2207, E-2307, E-2407, E-2507, E-2607



0 5m

Skala 1:100, 1 cm = 1 meter

K KYLSKÅP	G GARDEROB	TM TVÄTTMASKIN	SCHAKT	
F FRYSSKÅP	L LINNESKÅP	TT TORKTUMLARE	RUMSHÖJD 2,5 m	
K/F KYL/FRYS	ST STÅDSKÅP	TP TVÄTTPELARE (TM + TT)	UNDERTAK (LÄGRE RUMSHÖJD)	
M/U MIKROVÅGS- OCH INBYGGNADSUGN*	KH KAPPHYLLA	BS BÄNKSIVA OVAN TM/TT	H FÖNSTERHÖJD / VÄGGHÖJD	
SPISHÄLL	EL EL- OCH MEDIACENTRAL	DUSCHPLATS	FRD FÖRRÅD I LÄGENHET	
DISKMASKIN	FH FÖRRÅDSHYLLA MED KLÄDSTÅNG	DUSCHVÄGG	BH ANGER BRÖSTNINGSHÖJD	
(M) PLATS FÖR MIKROVÅGSUGN	SKÅPHÖJD 2,38 m		BRÖSTNINGSHÖJD 0,7 m DÄR ANNAT EJ ANGES	
* OBS: INBYGGNADSUGN SITTER UNDER HÄLLEN OM ANNAT INTE ANGES.			IL INSPEKTIONSLUCKA I TAK	

ARKITEKTER ENGSTRAND OCH SPEEK AB

LÄGENHETSBSKRIVNING DATUM 2016-08-10

REV.

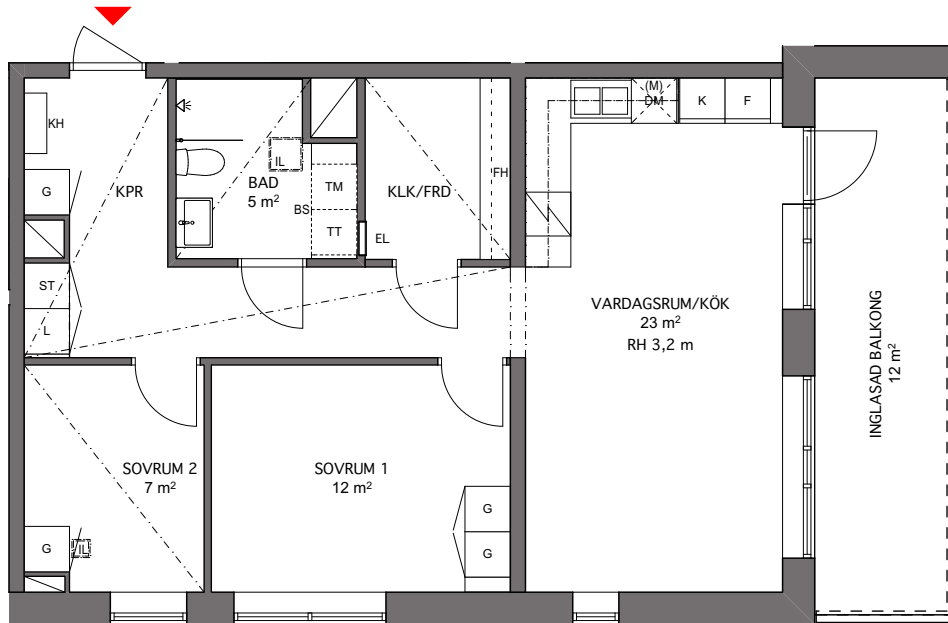
RÄTT TILL ÄNDRINGAR FÖRBEHÅLLES

AREOR UPMÄTTA ENLIGT SS 02 10 53

YTANGIVELSER ÄR PRELIMINÄRA

Tre rum och kök, 67m²

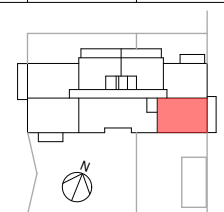
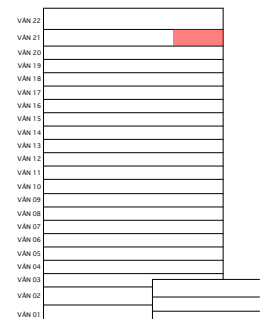
VÄNING 21
LÄGENHET E-3003



0 5m

Skala 1:100, 1 cm = 1 meter

K KYLSKÅP	G GARDEROB	TM TVÄTTMASKIN	SCHAKT
F FRYSSKÅP	L LINNESKÅP	TT TORKTUMLARE	RUMSHÖJD 3,2 m
K/F KYL/FRYS	ST STÅDSKÅP	BS BÄNKSIVA OVAN TM/TT	UNDER TAK (LÄGRE RUMSHÖJD)
M/U MIKROVÅGS- OCH INBYGGNADSUGN*	KH KAPPHYLLA	DUSCHPLATS	H FÖNSTERHÖJD / VÄGGHÖJD
SPISHÄLL	EL EL- OCH MEDIACENTRAL	DUSCHVÄGG	FRD FÖRRÅD I LÄGENHET
DISKMASKIN	FH FÖRRÅDSHYLLA MED KLÄDSTÅNG		BH ANGER BRÖSTNINGSHÖJD
(M) PLATS FÖR MIKROVÅGSUGN	SKÅPHÖJD 2,38 m		BRÖSTNINGSHÖJD 0,7 m DÄR ANNAT EJ ANGES
* OBS: INBYGGNADSUGN SITTER UNDER HÄLLEN OM ANNAT INTE ANGES.			IL INSPEKTIONSLUCKA I TAK



ARKITEKTER ENGSTRAND OCH SPEEK AB

LÄGENHETS BESKRIVNING DATUM 2016-08-10

REV.

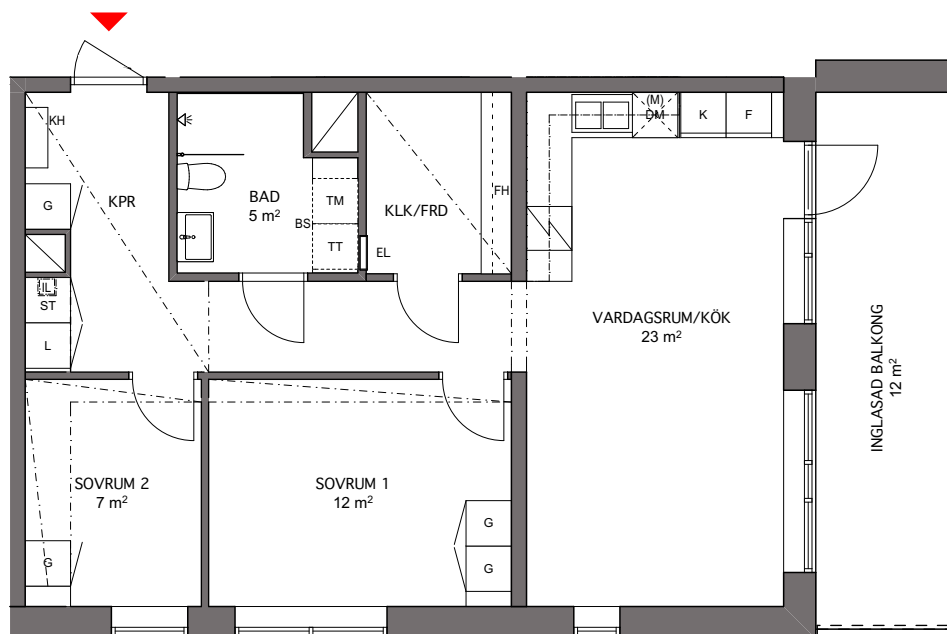
RÄTT TILL ÄNDRINGAR FÖRBEHÅLLES

AREOR UPMÄTTA ENLIGT SS 02 10 53

YTANGIVELSER ÄR PRELIMINÄRA

Tre rum och kök, 67m²

VÅNING 11
LÄGENHET E-2003



0 5m

Skala 1:100, 1 cm = 1 meter

K KYLSKÅP	G GARDEROB	TM TVÄTTMASKIN	SCHAKT	
F FRYSSKÅP	L LINNESKÅP	TT TORKTUMLARE	RUMSHÖJD 2,7 m	
K/F KYL/FRYS	ST STÅDSKÅP	TP TVÄTTPELARE (TM + TT)	UNDERTAK (LÄGRE RUMSHÖJD)	
M/U MIKROVÅGS- OCH INBYGGNADSUGN*	KH KAPPHYLLA	BS BÄNKSKIVA OVAN TM/TT	H FÖNSTERHÖJD / VÄGGHÖJD	
SPISHÄLL	EL EL- OCH MEDIACENTRAL	DUSCHPLATS	FRD FÖRRÅD I LÄGENHET	
DISKMASKIN	FH FÖRRÅDHYLLA MED KLÄDSTÅNG	DUSCHVÄGG	BH ANGER BRÖSTNINGSHÖJD	
(M) PLATS FÖR MIKROVÅGSUGN	SKÅPHÖJD 2,38 m		BRÖSTNINGSHÖJD 0,7 m DÅR ANNAT EJ ANGES	
* OBS: INBYGGNADSUGN SITTER UNDER HÄLLEN OM ANNAT INTE ANGES.			IL INSPEKTIONSLUCKA I TAK	

ARKITEKTER ENGSTRAND OCH SPEEK AB

LÄGENHETSBEKRIVNING DATUM 2016-08-10

REV.

RÄTT TILL ÄNDRINGAR FÖRBEHÅLLES

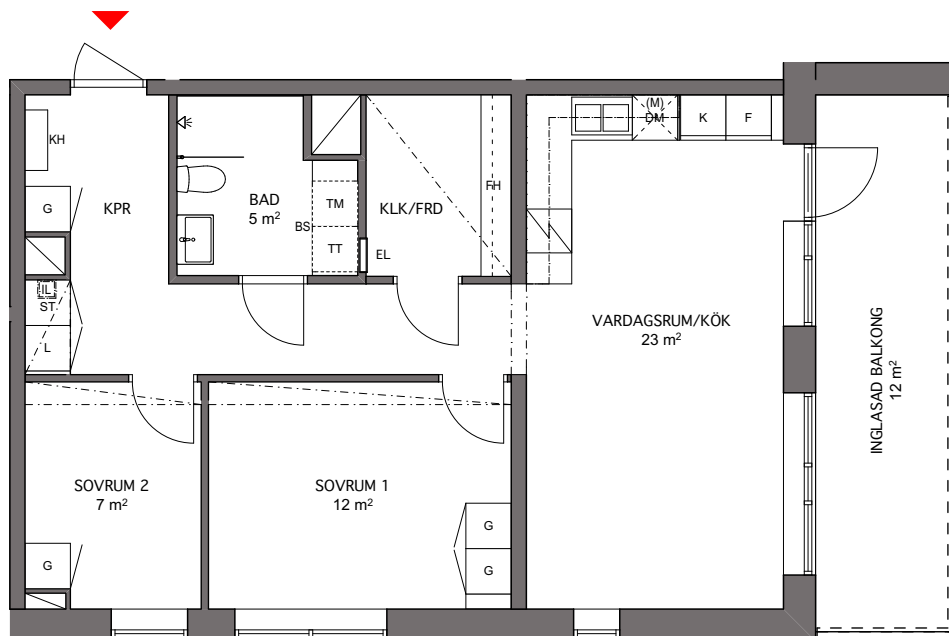
AREOR UPMÄTTA ENLIGT SS 02 10 53

YTANGIVELSER ÄR PRELIMINÄRA

Tre rum och kök, 67m²

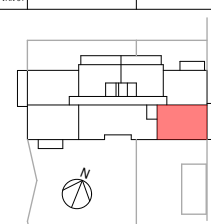
VÄNING 05 - 10 OCH 12 - 20

LÄGENHET E-1403, E-1503, E-1603, E-1703, E-1803, E-1903, E-2103, E-2203, E-2303, E-2403, E-2503, E-2603, E-2703, E-2803, E-2903



Skala 1:100, 1 cm = 1 meter

K KYLSKÅP	G GARDEROB	TM TVÄTTMASKIN	SCHAKT
F FRYSSKÅP	L LINNESKÅP	TT TORKTUMLARE	RUMSHÖJD 2,5 m
K/F KYL/FRYS	ST STÅDSKÅP	TP TVÄTTPELARE (TM + TT)	UNDERTAK (LÄGRE RUMSHÖJD)
M/U MIKROVÅGS- OCH INBYGGNADSUGN*	KH KAPPHYLLA	BS BÄNKSIVA OVAN TM/TT	H FÖNSTERHÖJD / VÄGGHÖJD
SPISHÅLL	EL EL- OCH MEDIACENTRAL	DUSCHPLATS	FRD FÖRRÅD I LÄGENHET
DISKMASKIN	FH FÖRRÅDSHYLLA MED KLÄDSTÅNG	DUSCHVÄGG	BH ANGER BRÖSTNINGSHÖJD
(M) PLATS FÖR MIKROVÅGSUGN	SKÅPHÖJD 2,38 m		BRÖSTNINGSHÖJD 0,7 m DÅR ANNAT EJ ANGES
* OBS: INBYGGNADSUGN SITTER UNDER HÄLLEN OM ANNAT INTE ANGES.			IL INSPEKTIONSLUCKA I TAK



ARKITEKTER ENGSTRAND OCH SPEEK AB

LÄGENHETSBEKRIVNING DATUM 2016-08-10

REV.

RÄTT TILL ÄNDRINGAR FÖRBEHÅLLES

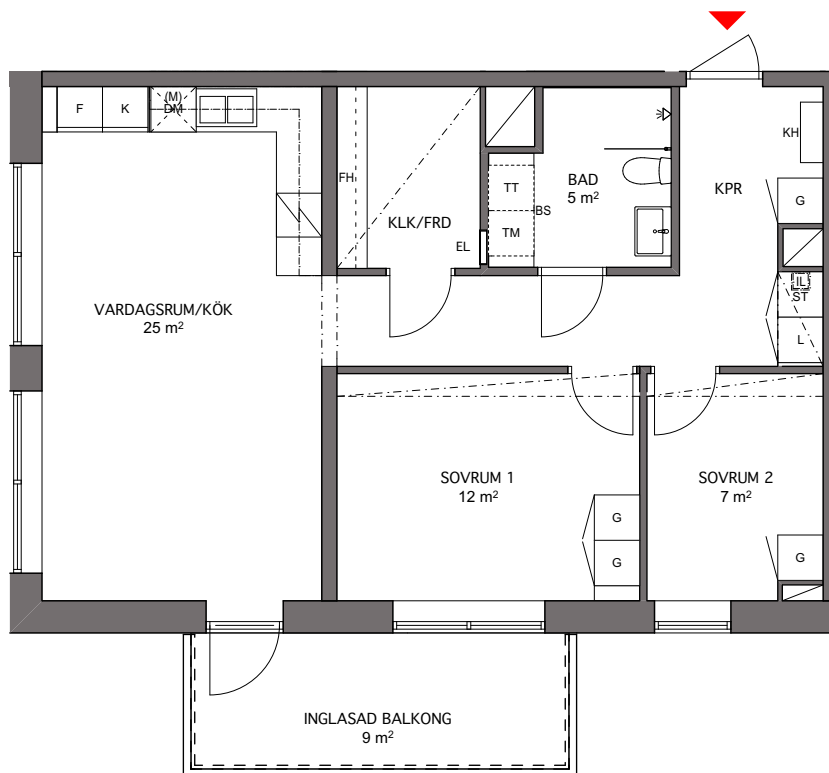
AREOR UPMÄTTA ENLIGT SS 02 10 53

YTANGIVELSER ÄR PRELIMINÄRA

Tre rum och kök, 69m²

VÅNING 03 - 10 OCH 12 - 20

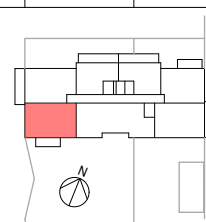
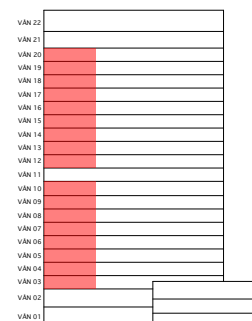
LÄGENHET E-1202, E-1305, E-1406, E-1506, E-1606, E-1706, E-1806, E-1906, E-2106, E-2206, E-2306, E-2406, E-2506, E-2606, E-2706, E-2806, E-2906



0 5m

Skala 1:100, 1 cm = 1 meter

K KYLSKÅP	G GARDEROB	TM TVÄTTMASKIN	SCHAKT
F FRYSSKÅP	L LINNESKÅP	TT TORKTUMLARE	RUMSHÖJD 2,5 m
K/F KYL/FRYS	ST STÅDSKÅP	TP TVÄTTPELARE (TM + TT)	UNDERTAK (LÄGRE RUMSHÖJD)
M/U MIKROVÅGS- OCH INBYGGNADSUGN*	KH KAPPHYLLA	BS BÄNKSIVA OVAN TM/TT	H FÖNSTERHÖJD / VÄGGHÖJD
SPISHÄLL	EL EL- OCH MEDIACENTRAL	DUSCHPLATS	FRD FÖRRÅD I LÄGENHET
DISKMASKIN	FH FÖRRÅDSHYLLA MED KLÄDSTÅNG	DUSCHVÄGG	BH ANGER BRÖSTNINGSHÖJD
(M) PLATS FÖR MIKROVÅGSUGN	SKAPHÖJD 2,38 m		BRÖSTNINGSHÖJD 0,7 m DÅR ANNAT EJ ANGES
* OBS: INBYGGNADSUGN SITTE UNDER HÄLLEN OM ANNAT INTE ANGES.			IL INSPEKTIONSLUCKA I TAK



ARKITEKTER ENGSTRAND OCH SPEEK AB

LÄGENHETSBEKRIVNING DATUM 2016-08-10

REV.

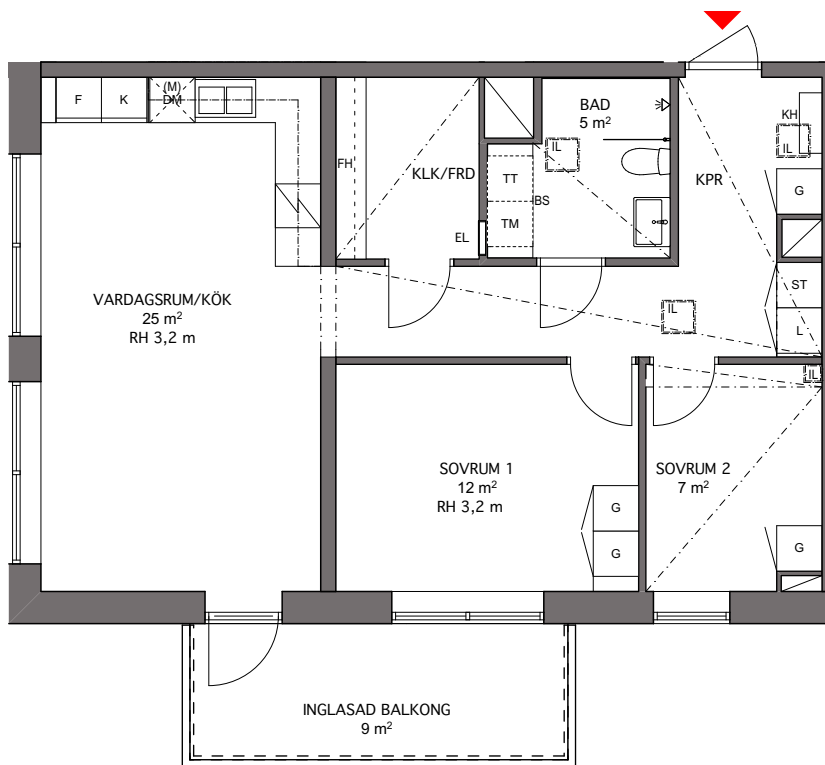
RÄTT TILL ÄNDRINGAR FÖRBEHÅLLES

AREOR UPMÄTTA ENLIGT SS 02 10 53

YTANGIVELSER ÄR PRELIMINÄRA

Tre rum och kök, 69m²

VÄNING 21
LÄGENHET E-3004

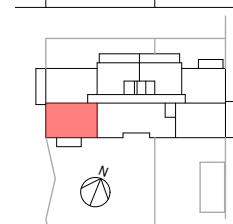
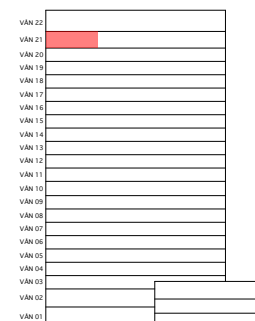


0 5m

Skala 1:100, 1 cm = 1 meter

K KYLSKÅP	G GARDEROB	TM TVÄTTMASKIN	SCHAKT
F FRYSSKÅP	L LINNESKÅP	TT TORKTUMLARE	RUMSHÖJD 3,2 m
K/F KYL/FRYS	ST STÄDSKÅP	BS BÄNKSKIVA OVAN TM/TT	UNDERTAK (LÄGRE RUMSHÖJD)
M/U MIKROVÅGS- OCH INBYGGNADSUGN*	KH KAPPHYLLA	DUSCHPLATS	H FÖNSTERHÖJD / VÄGGHÖJD
SPISHÄLL	EL EL- OCH MEDIACENTRAL	DUSCHVÄGG	FRD FÖRRÅD I LÄGENHET
DISKMASKIN	FH FÖRRÅDHYLLA MED KLÄDSTÅNG	BH ANGER BRÖSTNINGSHÖJD	IL INSPEKTIONSLUCKA I TAK
(M) PLATS FÖR MIKROVÅGSUGN	SKÅPHÖJD 2,38 m		BRÖSTNINGSHÖJD 0,7 m DÄR ANNAT EJ ANGES

* OBS:
INBYGGNADSUGN SITTER UNDER HÄLLEN OM ANNAT INTE ANGES.



ARKITEKTER ENGSTRAND OCH SPEEK AB

LÄGENHETSBEKRIVNING DATUM 2016-08-10

REV.

RÄTT TILL ÄNDRINGAR FÖRBEHÅLLES

AREOR UPMÄTTA ENLIGT SS 02 10 53

YTANGIVELSER ÄR PRELIMINÄRA

4:or 106-111 kvm

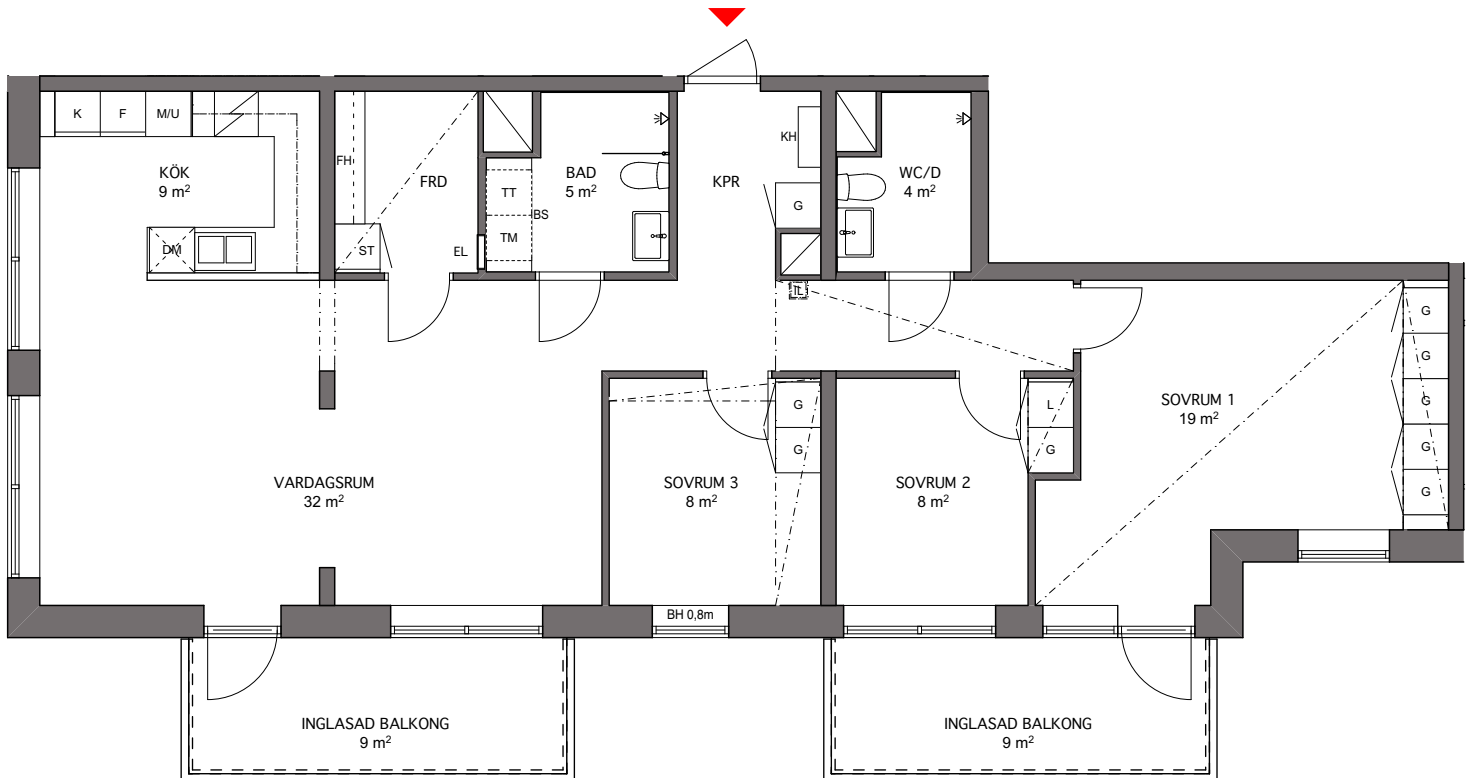
Välkommen till en lägenhet som ger plats för hela familjen! Här finns två badrum, tre sovrum, öppna sällskapsytor och gott om förvaring i stor klädkammare. Även utomhus har vi gjort utrymme för många, välj mellan inglasad balkong och terrass eller två inglasade balkonger.



Fyra rum och kök, 106m²



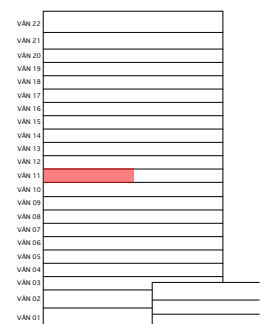
VÅNING 11
LÄGENHET E-2005



0 5m

Skala 1:100, 1 cm = 1 meter

K KYLSKÅP	G GARDEROB	TM TVÄTTMASKIN	SCHAKT
F FRYSSKÅP	L LINNESKÅP	TT TORKTUMLARE	RUMSHÖJD 2,7 m
K/F KYL/FRYS	ST STÅDSKÅP	BS BÄNKSIVA OVAN TM/TT	UNDERTAK (LÄGRE RUMSHÖJD)
M/U MIKROVÅGS- OCH INBYGGNADSUGN*	KH KAPPHYLLA	DUSCHPLATS	H FÖNSTERHÖJD / VÄGGHÖJD
SPISHÅLL	EL EL- OCH MEDIACENTRAL	DUSCHVÄGG	FRD FÖRRÅD I LÄGENHET
DISKMASKIN	FH FÖRRÅDSHYLLA MED KLÄDSTÅNG		BH ANGER BRÖSTNINGSHÖJD
(M) PLATS FÖR MIKROVÅGSUGN	SKÅPHÖJD 2,38 m		BRÖSTNINGSHÖJD 0,7 m DÅR ANNAT EJ ANGES
* OBS: INBYGGNADSUGN SITTER UNDER HÄLLEN OM ANNAT INTE ANGES.			IL INSPEKTIONSLUCKA I TAK



ARKITEKTER ENGSTRAND OCH SPEEK AB

LÄGENHETSBEKRIJVNING DATUM 2016-08-10

REV.

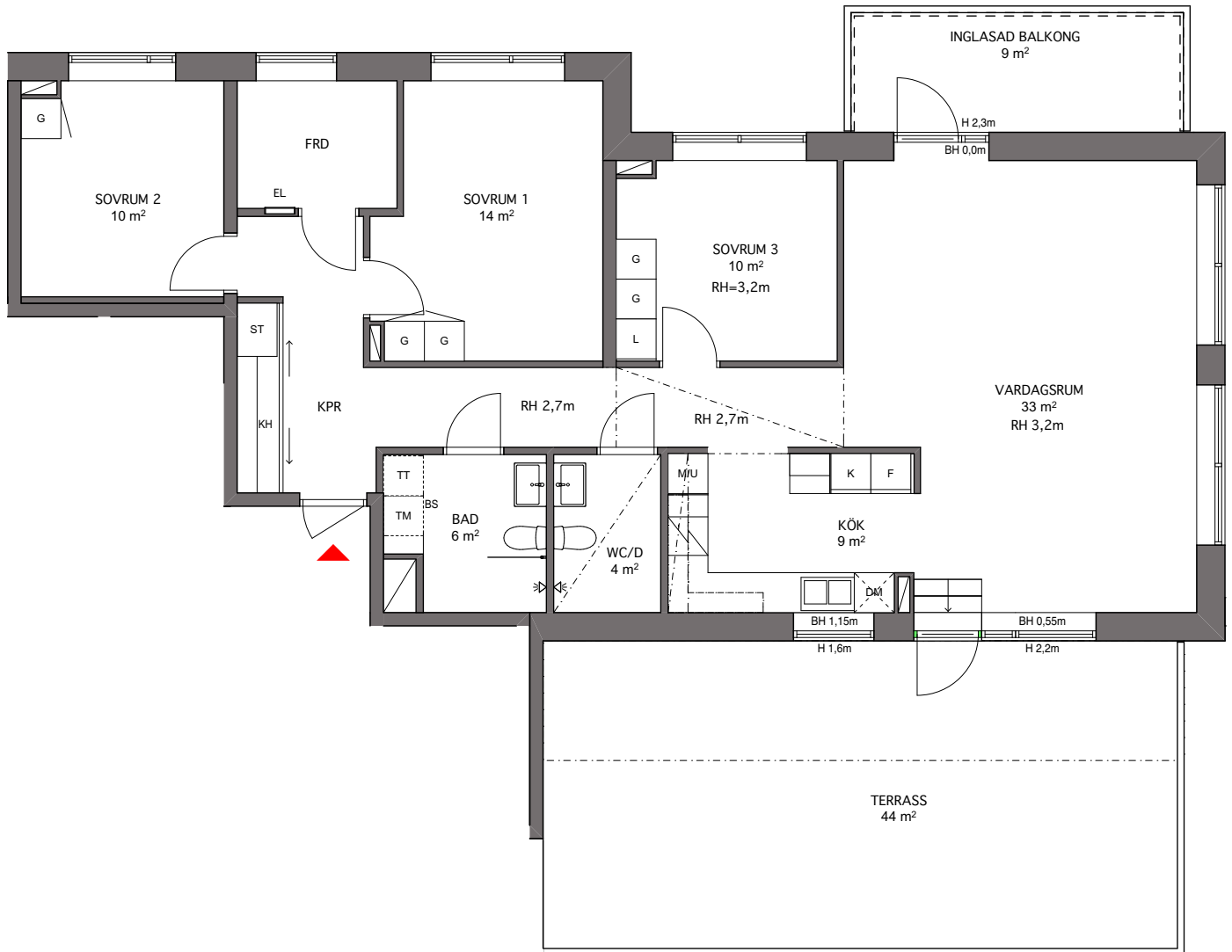
RÄTT TILL ÄNDRINGAR FÖRBEHÅLLES

AREOR UPMÄTTA ENLIGT SS 02 10 53

YTANGIVELSER ÄR PRELIMINÄRA

Fyra rum och kök, 110m²

VÄNING 22
LÄGENHET E-3101

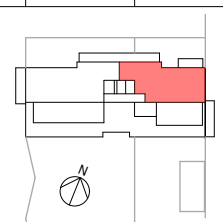
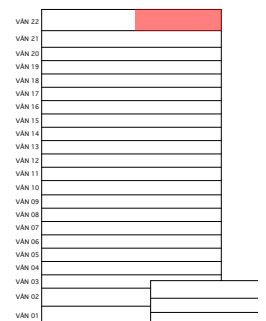


0 5m

Skala 1:100, 1 cm = 1 meter

K KYLSKÅP	G GARDEROB	TM TVÄTTMASKIN	SCHAKT
F FRYSSKÅP	L LINNESKÅP	TT TORKTUMLARE	RH RUMSHÖJD
M/U MIKROVÅGS- OCH INBYGGNADSUGN*	ST STÅDSKÅP	BS BÄNKSKIVA OVAN TM/TT	UNDERTAK (LÄGRE RUMSHÖJD)
SPISHÄLL	KH KAPPHYLLA	DUSCHPLATS	H FÖNSTERHÖJD / VÄGGHÖJD
DM DISKMASKIN	EL EL- OCH MEDIACENTRAL	DUSCHVÄGG	FRD FÖRRÅD I LÄGENHET
	SKÅPHÖJD 2,38 m		BH ANGER BRÖSTNINGSHÖJD
			BRÖSTNINGSHÖJD 0,7m DÄR ANNAT EJ ANGES
			IL INSPEKTIONSLUCKA I TAK

* OBS:
INBYGGNADSUGN SITTER UNDER HÄLLEN OM ANNAT INTE ANGES.



ARKITEKTER ENGSTRAND OCH SPEEK AB

LÄGENHETSBEKRIVNING DATUM FK 2016-08-10

REV.

RÄTT TILL ÄNDRINGAR FÖRBEHÅLLES

AREOR UPMÄTTA ENLIGT SS 02 10 53
YTANGIVELSER ÄR PRELIMINÄRA



5:a 125 kvm

Högst upp i huset med storslagen utsikt finns denna fina femma, ett perfekt val för dig som söker något extra! Här finns gott om plats för både familj och vänner. Fyra sovrum, två badrum, gott om förvaring och stor sällskapsdel. Med en inglasad balkong och en väl tilltagen terrass om 57 kvm finns det gott om utrymme för utemöbler, växter och härliga middagar under årets varma månader.



Fem rum och kök, 125m²



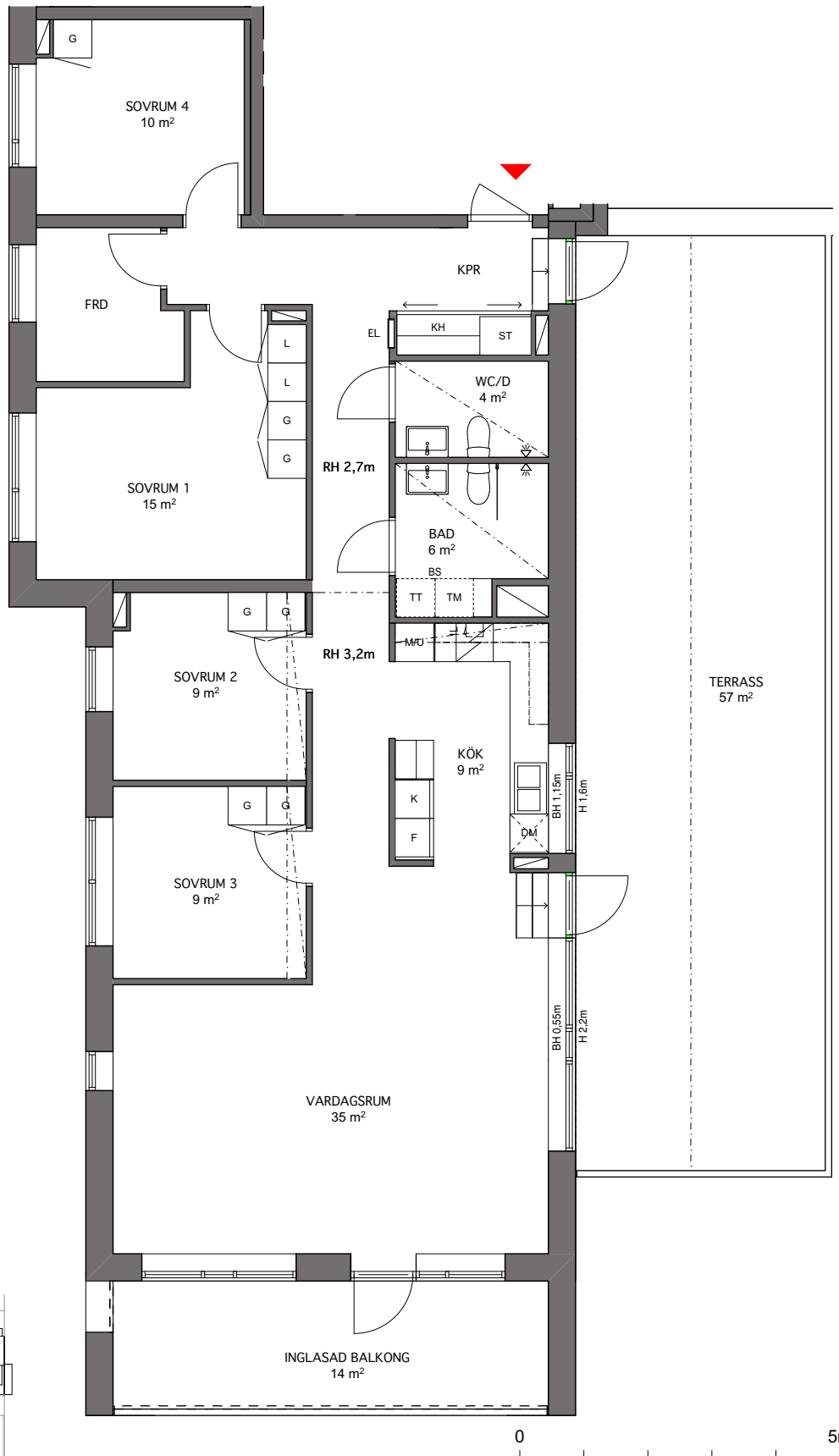
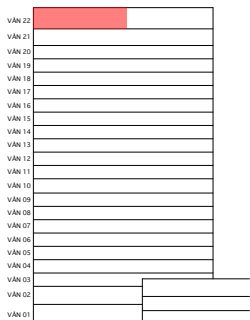
VÅNING 22
LÄGENHET E-3102

- G GARDEROB
- L LINNESKÅP
- ST STÅDSKÅP
- KH KAPPHYLLA
- EL EL- OCH MEDIACENTRAL

SKÅPHÖJD 2,38 m

- K KYLSKÅP
- F FRYSSKÅP
- M/U MIKROVÅGS- OCH INBYGGNADSUGN
- SPISHÄLL
- DM DISKMASKIN
- TM TVÄTTMASKIN
- TT TORKTUMLARE
- BS BÄNKSIVA OVAN TM/TT
- DUSCHPLATS
- DUSCHVÄGG

- SCHAKT
- RH RUMSHÖJD
- UNDERTAK (LÄGRE RUMSHÖJD)
- H FÖNSTERHÖJD / VÄGGHÖJD
- FRD FÖRRÅD I LÄGENHET
- BH ANGER BRÖSTNINGSHÖJD
BRÖSTNINGSHÖJD 0,7m
DÅR ANNAT EJ ANGES
- IL INSPEKTIONSLUCKA I TAK



Skala 1:100, 1 cm = 1 meter

AREOR UPMÄTTA ENLIGT SS 02 10 53

ARKITEKTER ENGSTRAND OCH SPEEK AB

LÄGENHETSBEKRIVNING DATUM 2016-08-10

REV.

RÄTT TILL ÄNDRINGAR FÖRBEHÅLLES

YTANGIVELSER ÄR PRELIMINÄRA

Rumsbeskrivning

ALLMÄNT

Dörrar: Släta, vita

Foder: Trä, vita

Socklar: Trä, vita

Tak: Grängat, vitt

Övrigt: Fönsterbänkar i sten

Fönstersmygar, vita

HALL

Golv: Ekparkett, mattlackad

Vägg: Målat, vitt

Övrigt: Inredning, enligt ritning

SOVRUM

Golv: Ekparkett, mattlackad

Vägg: Målat, vitt

Garderob: Slät vit, enligt ritning

VARDAGSRUM

Golv: Ekparkett, mattlackad

Vägg: Målat, vitt

KLÄDKAMMARE/FÖRRÅD

Golv: Ekparkett, mattlackad

Vägg: Målat, vitt

Övrigt: Hylla med klädstång, enligt ritning

KÖK

Golv: Ekparkett, mattlackad

Vägg: Målat, vitt

Stänkskydd av kakel ovan bänkskåp

Kökssnickerier: Vedum,

enligt ritning

Överskåp med släta vita luckor

Bänkskåp 3-lådors utförande

förutom diskbänksskåp med släta

vita luckor

Vitvaror: Electrolux: häll och ugn,

kyl, frys eller kyl/frys och diskmaskin.

Micro i överskåp som standard

Vitvaror kommer i vitt

Övrigt: Bänkskiva i laminat,

diskbänken är slät i rostfritt

utförande

BADRUM

Golv: Klinker, 100x100 mm,

Vägg: Kakel, 200x300 mm

Tak: Målat, vitt

Inredning: Toalettstol

Kommod/handfat integrerat från

Vedum

Spegelskåp från Vedum

Tvättmaskin och torktumlare

alternativ kombinerad tvättmaskin/
torktumlare, enligt ritning
Dusch med en sida skärmvägg i
klarglas

WC / DUSCH

Golv: Klinker, 100x100 mm

Vägg: Kakel, 200x300 mm

(målat i WC)

Tak: Målat, vitt

Inredning: Toalettstol

Kommod/handfat integrerat från

Vedum

Spegelskåp från Vedum

Dusch med skärmvägg i klarglas,

enligt ritning

BALKONG

Tak (i förekommande fall):

Grå betong

Balkongfront: Glasskiva/ Glasskiva

med färgfält

Övrigt: Eluttag



Byggnadsbeskrivning

GRUND

Platta på mark

BJÄLKLAG

Betong

INNERVÄGGAR

Gips och stålreglar

FASADER

Puts med inslag av plåt

YTERTAK

Takpapp och plåt

BALKONG

Betong med balkongfronter av glas med färgade fält

VÄRME/VATTEN

Vattenburet radiatorsystem, individuell mätning av varmvatten för varje lägenhet

VENTILATION

FTX- system (Fläktstyrtd till och från-luft system med värmeåtervinning)

EL

Gruppcentral placeras i varje lägenhet för individuell mätning

GEMENSAMMA UTRYMMEN

Cykelförråd, barnvagnsförråd

TV/BREDBAND/TELEFONI

Telia Triple Play

Ljusa hem med öppna sociala ytor





Så här går det till när du köper ny bostad från oss

Att köpa bostad är en av livets stora affärer. Det är mycket att ta hänsyn till och många beslut. Här kan du steg-för-steg läsa hur vår process går till.

1.

INTRESSEANMÄLAN

Om du är intresserad av en bostad i Members Club kan du enkelt anmäla ditt intresse på peabbostad.se eller hos vår mäklarpartner Nytt Hem.

2.

SÄLJPREMIÄR

På säljpremiären väljer du vilken bostad just du vill köpa. För mer information om hur vår säljpremiär går till kontaktar du vår mäklare eller kundansvarig för Members Club.

3.

BOKNINGSAVTAL

När du valt den lägenhet du vill ha tecknas ett bokningsavtal. I samband med detta betalar du en bokningsavgift om 30 000 kr. Om du senare skulle bestämma dig för att inte gå vidare med ditt köp får du tillbaka bokningsavgiften minus en administrativ avgift på 7 000 kr.

4.

FÖRHANDSAVTAL

Nästa steg i processen är att teckna ett förhandsavtal, ett avtal mellan dig som kund och bostadsrättsföreningen. Vid tecknande av förhandsavtal har föreningen fått sin kostnads kalkyl granskad och godkänd av intygsgivare utsedda av Boverket. I samband med förhandsavtalet faktureras 100 000kr (minus tidigare erlagda 30 000kr).

5.

INREDNINGSVÅL

Din nya bostad är från början utrustad med en grundstandard och noga utvalda materialval. Du har också möjlighet att göra dina egna inredningsval för att sätta en personlig prägel på ditt nya hem. Du kan välja mellan kostnadsfria val och inredningsval som kostar lite extra. Inför dina inredningsval kontaktar vi dig och går igenom hur det går till. De inredningsval som du gör ska vara Peab tillhanda enligt de angivna tider du får. Eventuella inredningsval som kostar lite extra faktureras 50% direkt och resterande del vid din inflyttning.

5.



INREDNINGSVÄL

6.



UPPLÅTELSEAVTAL

7.



FÖRHANDSVISNING

8.



BESIKTNING

9.



SLUTBETALNING
OCH INFLYTTNING

6.

UPPLÅTELSEAVTAL

Upplåtelseavtal tecknas när den ekonomiska planen är registrerad och Bolagsverket lämnat tillstånd att upplåta bostadsrätten. Upplåtelseavtalet tecknas normalt cirka fyra månader innan ditt tillträde, du får även nu veta exakt datum för din inflyttning. I samband med upplåtelseavtalet erlägger du en handpenning om 10% av köpeskillingen (minus tidigare erlagda 100 000 kr).

7.

FÖRHANDSVISNING

När det börjar närma sig inflyttning bjuds du in till en förhandsvisning. Här får du se ditt nya hem och uppleva alla ytor samt ta tillfället att mäta och planera din möblering.

8.

BESIKTNING

Före din inflyttning sker en slutbesiktning av ditt nya hem för att kontrollera att allt är godkänt och klart. Slutbesiktningen utförs av en oberoende besiktningsman som är godkänd av SBR (Sveriges Byggingenjörers Riksförbund), på plats finns även en representant från bostadsrättsföreningen. Inom två år efter slutbesiktningen sker en syn av din lägenhet. Eventuella fel som uppkommit under garantitiden, och som inte kan hänföras till bristande underhåll eller normalt slitage åtgärdas på bekostnad av Peab.

9.

SLUTBETALNING OCH INFLYTTNING

På inflyttningsdagen möter vi dig i din nya entré och lämnar över nycklarna. I samband med din inflyttning ska resterande del av bostadens köpeskillning och eventuella inredningsval erläggas. I god tid innan din inflyttning skickas dina slutfakturer hem till dig. För att komma i ordning i ditt nya hem erbjuder vi två timmar snickarhjälp. Fråga oss gärna så berättar vi mer.

DINA ÅSIKTER

NKI- NÖJD KUND INDEX

För oss är det viktigt att veta vad du tycker både om Peab som bostadsproducent och om den produkt du faktiskt har köpt. Det är ett av sätten att bedriva ett kontinuerligt förbättringsarbete gentemot våra kunder. Cirka två månader efter din inflyttning skickas det ut en enkät via mejl till dig. Vi är tacksamma om du svarar på frågorna och lämnar dina synpunkter. För varje inkommet svar skänker Peab en summa till Barncancerfonden.

Vi vill gärna veta vad du tycker!

Bra att veta

Att flytta in i en nybyggd bostad är tryggt och bekvämt. Men det kan ändå uppstå frågor och funderingar i samband med köp och inflyttning. Här följer information som kan vara bra för dig som köpare att känna till.

INGEN BUDGIVNING

När du köper en bostadsrättslägenhet av Peab betalar du ett fast pris. Du slipper alltså budgivning och vet precis vilket pris du kommer att betala.

EN TRYGG BOSTADSRÄTTSFÖRENING

Bostadsrättsföreningen tar fram både en kostnadskalkyl och en ekonomisk plan som sedan granskas av två, av Boverket utsedda, opartiska intygsgivare. Denna plan ligger sedan till grund för de avtal som tecknas mellan dig och föreningen. Eventuella osålda bostäder köps av Peab så att föreningen inte löper någon ekonomisk risk.

FEMÅRIG GARANTI

Vid slutbesiktningen lämnar Peab en femårig garanti på entreprenaden.

EGEN HANTVERKARE

När du köper bostad av oss bjuder vi på en egen snickare. Under två timmar får du hjälp med de enklare jobben som

är sköna att få avklarade direkt, till exempel att hänga upp lampor eller skruva upp hyllor.

PÅVERKA DITT BOENDE

Du och dina grannar bestämmer själva över era bostäder genom den styrelse ni väljer vid den årliga föreningsstämman. Du blir automatiskt medlem i föreningen när du tecknar upplåtelseavtal. Under byggskedet har föreningen en styrelse av externa ledamöter, efter inflyttning övergår föreningen till medlemmarna vid den första föreningsstämman.

DET HÄR FÅR DU I EN NY BOSTADSRÄTT FRÅN PEAB:

- Trygg ekonomi
- Energismart bostad
- God inomhusmiljö
- Garanti



En trygg affär

Varför köpa nybyggd bostad av Peab?

1.

VI HAR BYGGT HUS SEDAN 1959

Peab grundades av bröderna Paulsson i Förslöv redan 1959 och har sedan dess kommit att bli ett av Sveriges mest välkända företag. Vår långa historia, tidigare erfarenheter och finansiella styrka utgör grunden för ett tryggt bostadsköp.

2.

SVERIGES STÖRSTA BOSTADSBYGGGARE

Peab är Sveriges största byggbolag och vi har landets största snickarkår. Den yrkes stolthet och skicklighet som finns hos våra medarbetare garanterar en slutprodukt som präglas av stort kunnande och ett gediget hantverk.

3.

VI LIGGER I FRAMKANT

Genom vårt kontaktnät av leverantörer och underentreprenörer befäster vi vår position som ett stabilt och oberoende företag på den nordiska byggmarknaden. Att leverera högsta kvalitet i byggprocessens alla led är ett viktigt medel i den konkurrens där vi verkar. Vår ambition är att ständigt ligga i utvecklingens framkant och att vårt varumärke ska vara synonymt med god kvalitet.



4.

FAST PRIS UTAN BUDGIVNING

När du köper en bostad av oss slipper du ge dig in i en hetsig budgivning. Du betalar ett fast pris och vet exakt vad allting kommer att kosta och vad som ingår i köpet.

5.

EN TRYGG AFFÄR

Att köpa nybyggd bostad av oss är en trygg affär. Dels får du tillgång till vår kunskap och erfarenhet, och dels en garantitid på fem år.

6.

BRA FÖR PLÅNBOK OCH MILJÖ

När du köper en nybyggd bostad av oss kan du vara säker på att du får ett energieffektivt och miljöklokt hem. Vi prioriterar alltid hållbar utveckling och bygger för att klara morgondagens krav på godkända och miljövänliga byggmaterial vilket ger våra kunder hög komfort och god driftsekonomi.

Peab reserverar sig för eventuella ändringar och tryckfel. Byggnader och övriga miljöer som visas i trycksaker är illustrationer i marknadsföringssyfte och kan avvika från det slutgiltiga boendet.





Har du hittat ett hem som passar dig?

Då är nästa steg att anmäla ditt intresse! Om du har några frågor eller funderingar är du varmt välkommen att kontakta oss. Du kan även boka ett möte med vår mäklare.



Hör gärna
av dig!



Cathrin Folkesson
Nytt Hem

tel. 08-409 295 64
cathrin.folkesson@nyttthem.se

1. Members Club, Arenastaden, Solna

Ett hem byggt för liv.

Livet kretsar kring mer än hur man bor. Därför tror vi att de bästa bostäderna är de som anpassas efter livet. För livet kan vara stökigt. Det kan vara lyxigt. Det kan vara välplanerat eller spontant. Vi på Peab bygger och utvecklar samhällen där vi själva lever och arbetar. Det har gett oss kunskap och erfarenhet som gör att vi kan skapa hem där du kan leva livet fullt ut.