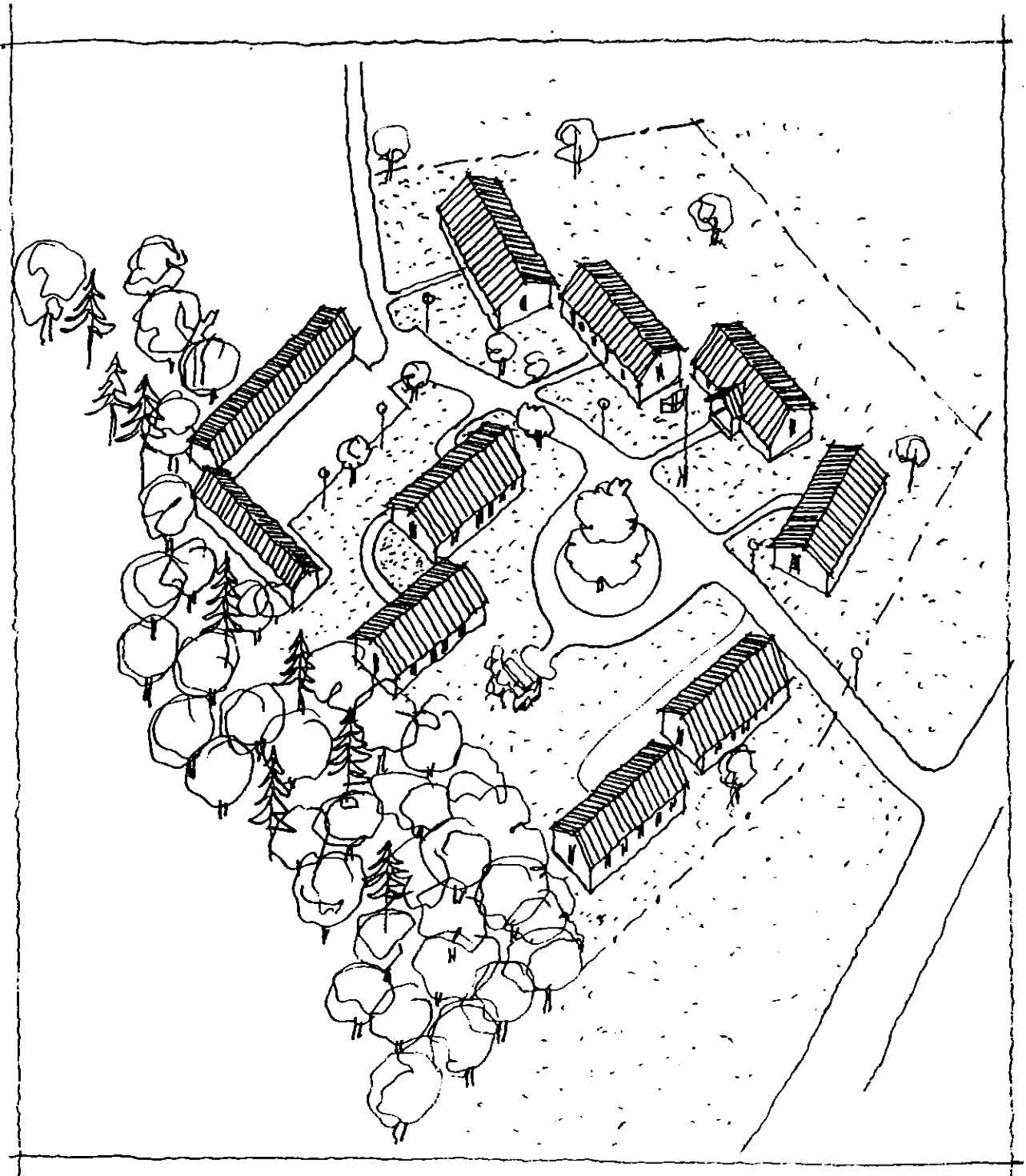


TAKENE 1:50 OCH DEL AV 1:67

MANGSKOG SOCKEN ARVIKA KOMMUN VÄRMLANDS LÄN

DETALJPLAN

UPPRÄTTAD 1990-02-21



ANTAGEN AV BYGGNADSNÄMNDEN 1990-04-25
LAGA KRAFT 1990-05-26

ANTAGANDEHANDLING

TAKENE 1:50 OCH DEL AV 1:67

MANGSKOG SOCKEN ARVIKA KOMMUN

VÄRMLANDS LÄN

DETALJPLAN

ANTAGANDEHANDLING

UPPRÄTTAD 1990-02-21

PLANBESKRIVNING

HANDLINGAR Plankarta med bestämmelser
Denna beskrivning
Genomförandebeskrivning
Samrådsredogörelse

PLANENS SYFTE OCH HUVUDDRAG

Avsikten med planen är att göra det möjligt att bygga nya bostäder i Mangskog kyrkby. Kommunens socialförvaltning har önskat sig en tomt för en barnstuga och Värmlands läns landsting har under remisstiden framfört önskemål om en tomt för gruppboende.

PLANDATA

Läge Planområdet omfattar cirka 2,5 hektar beläget sydväst om kyrkan och norr om väg 876. Det gränsar i söder till en jordbruksfastighet och en avstyckad bostadsfastighet. Inom planområdet finns sedan 1985 två stycken flerbostadshus i ett plan. I nordost går planområdet in i ett område med fastställd byggnadsplan från 1971 som rymmer åtta enbostadshus.

Markägoförhållanden Arvika kommun äger fastigheten Takene 1:50 och Takene 1:67 ägs av en privatperson.

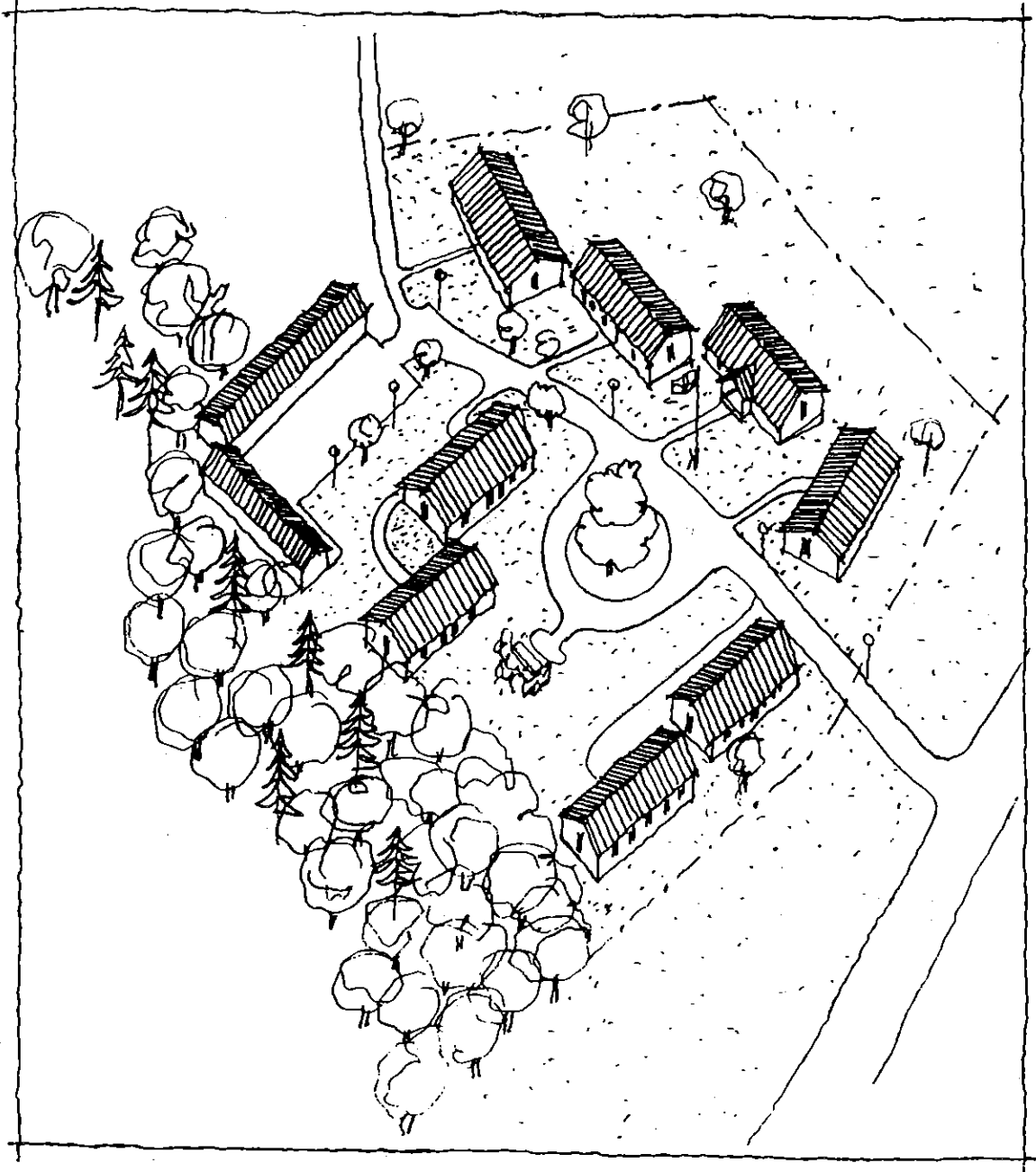
TIDIGARE STÄLLNINGSTAGANDEN

Kommunfullmäktiges beslut Mangskog omfattas inte av generalplan av det slag som togs fram för kommunens småorter under början av 1980-talet.

I den kommande översiktsplanen (ÖPL 90) föreslås att en fördjupad översiktsplan skall upprättas för Mangskogs kyrkby.

Kommunstyrelsens beslut I § 245 1988-09-12 beslutades att byggnadsnämnden skall upprätta detaljplan för området.

Byggnadsnämndens beslut 1989-03-08 beslutade byggnadsnämnden att ge planuppdrag till stadsarkitektkontoret.

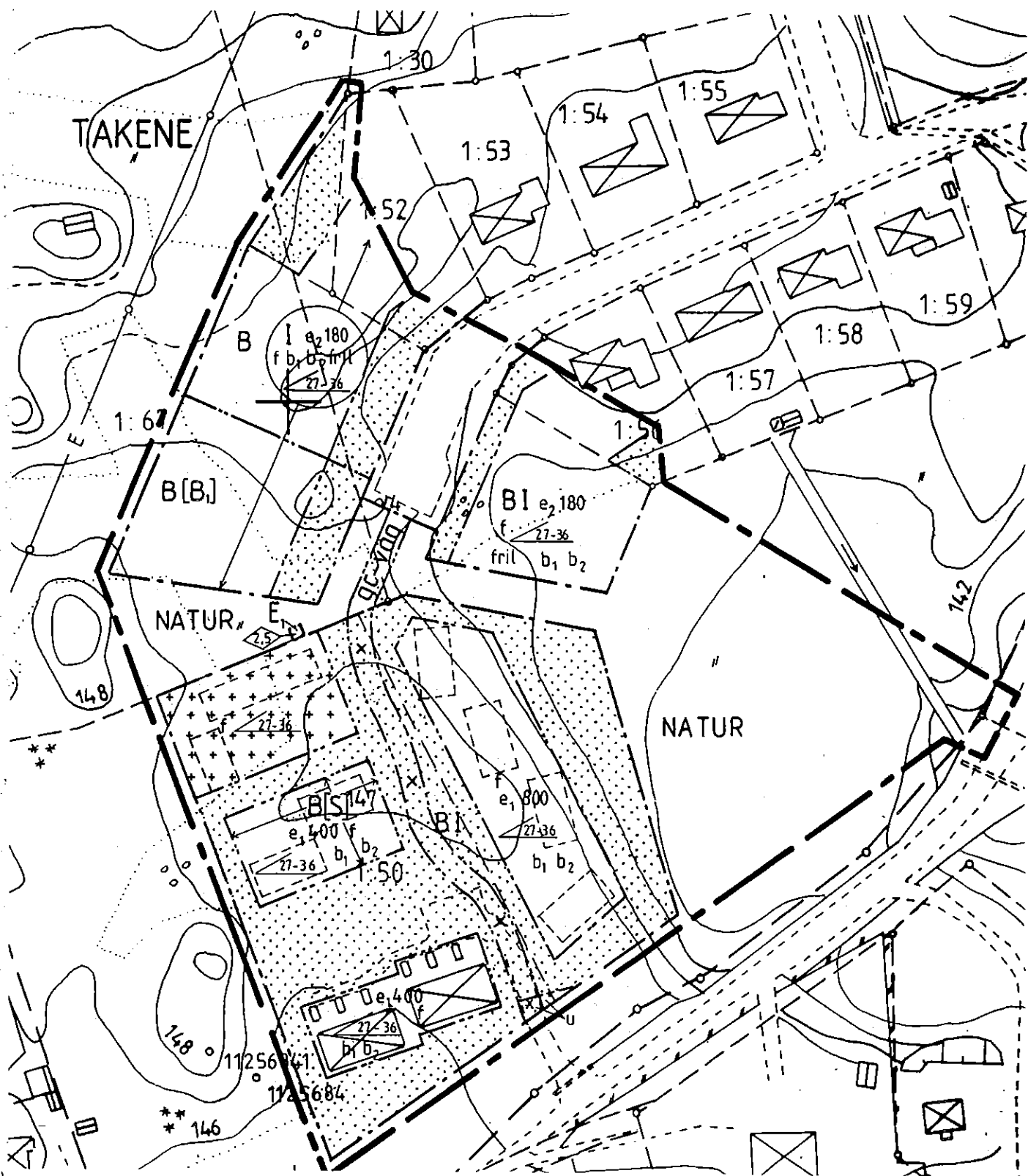


ILLUSTRATION

- Tidigare plan-
läggning För delar av området gäller en fastställd bygg-
nadsplan från 1971-09-13.
- Länsstyrelsens
beslut Fram till 1987 då PBL trädde i kraft rådde här
ett nybyggnadsförbud enligt § 86 BL. Under 1987-88
har stadsarkitektkontoret påbörjat en utredning
för att med stöd av områdesbestämmelser skydda
miljön mot icke önskad utformning av bebyggelsen.
- Tidigare beslut
av värde Under 1985 gjordes planutredningar och VA-projek-
tering för de nu byggda flerbostadshusen.

FÖRUTSÄTTNINGAR OCH FÖRÄNDRINGAR

- Natur Området består av brukad, öppen åkermark. I
sydväst möter en tät träd- och buskvegetation.
- Topografi Marken lutar åt nordost. Lutningen är inom ett
mindre område kraftig. Närmast vägskälet i nord-
östra delen ligger markytan lågt och området är
sumpigt.
- Geoteknik Marken består av morän på en bergbotten. Några
problem med bärigheten bör inte uppstå. Avståndet
till berg är okänt.
- Radon Markens radonhalt har undersökts. (se bilaga VI AK)
Byggnadsnämnden kommer vid bygglovprövningen
beakta utredningen.
- Bebyggelse Två flerbostadshus i ett plan byggda 1985 finns i
områdets sydvästra del. Den nya bebyggelsen före-
slås placeras intill denna och tillsammans bilda en
grupp av små träbyggnader med traditionellt
utseende och material. Dessutom tillkommer ett par
tomter för egnahem i kontakt med befintliga hus i
byggnadsplaneområdet.
- Pakering,
utfarter
och trafik Den befintliga utfarten mot väg 876 kommer att
nyttjas. Utfarten har goda siktförhållanden. Det
äldre planområdet med enbostadshus knyts ihop med
det nya området genom en gemensam gång och cykel-
väg.
- I byggnadsplanen redovisas ett vägreservat väster
om Mangskogs kyrkby. I samråd med länsstyrelsen
föreslås att det reservatet utgår och att trafiken
i framtiden fortsätter att använda befintlig väg.
- Tekniska
frågor Det befintliga systemet med ett reningsverk vid
Mangen utnyttjas. Ledningar finns fram till
området.
Lägenheterna skall utrustas så att källsortering
är möjligt. Eventuella gemensamma soprum skall
dimensioneras för källsortering.
- Service
Offentlig I Mangskog och i Rinnen finns skolor utbyggda
t o m mellanstadium.



PLANKARTA

- Service
Kommersiell I kyrkbyn finns en dagligvaruaffär. Dessutom bensinstation med kiosk i Rinnen.
- Kollektiv- Värmlandstrafik har tre turer till Mangskog per dag, varav två också är skolskjutsar till Arvika. Till Rinnens skola går dagligen skolskjutsar.
- Landskapsbild Bebyggelsen runt kyrkan och kyrkogården bör underordna sig vissa regler. I planbestämmelser finns krav på fasadmaterial, färg och takmaterial. Detta ersätter på ett tillfredsställande sätt de tidigare regleringar enligt BL.
- TEKNISKA FRÅGOR Exploatören får genom egen konsult klarlägga lämpligt grundläggningssätt.

MEDVERKANDE TJÄNSTEMÄN

Planen har utarbetats av stadsarkitektkontoret i samarbete med Fernqvist Arkitektkontor AB i Arvika genom arkitekt SAR Lars Fernqvist. Handläggare inom kommunen har varit stadsarkitekt Håkan Björkman. För kartritning har plantekniker Margareta Lundqvist svarat och utskrift Maria Wiotti.

Lars Fernqvist
Arkitekt SAR

REDAKTIONELLA ÄNDRINGAR

Plankartan har kompletterats med bestämmelse om byggnadsteknik (b₂) samt ett mindre u-område.

1990-04-25

Margareta Lundquist
Plantekniker

Antagen av byggnadsnämnden 1990-04-25
Laga kraft 1990-05-26

PLANBESTÄMMELSER

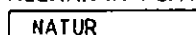
FÖLJANDE GÄLLER INOM OMRÅDEN MED NEDANSTÅENDE BETECKNINGAR. DÄR BETECKNING SAKNAS GÄLLER BESTÄMMELEN INOM HELA PLANOMRÅDET. ENDAST ANGIVEN ANVÄNDNING OCH UTFORMNING ÄR TILLÅTEN.

1. GRÄNSBETECKNINGAR

-  GRÄNS FÖR PLANOMRÅDET 3 M UTANFÖR AVSETT OMRÅDE
-  ANVÄNDNINGSGRÄNS
-  EGENSKAPSGRÄNS

2. ANVÄNDNING AV MARK

ALLMÄNNA PLATSER

 NATURMARK

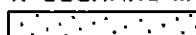

KVARTERSMARK

-  BOSTÄDER
-  BOSTÄDER, DOCK FÅR MARKEN ANVÄNDAS FÖR FÖRSKOLA
-  BOSTÄDER, DOCK FÅR MARKEN ANVÄNDAS FÖR GRUPPBOSTÄDER
-  NÄTSTATION

3. UTFORMNING AV ALLMÄNNA PLATSER

gc-vdg GÅNG- OCH CYKELVÄG

4. BEGRÄNSNING AV MARKENS BEBYGGANDE

-  MARKEN FÅR ICKE BEBYGGAS
-  MARKEN FÅR ENDAST BEBYGGAS MED GARAGE OCH LÄGENHETS-FÖRRÅD
- x MARKEN SKALL VARA TILLGÄNGLIG FÖR ALLMÄN GÅNG- OCH CYKELTRAFIK
- u MARKEN SKALL VARA TILLGÄNGLIG FÖR ALLMÄNNA UNDER-JORDISKA LEDNINGAR

5. UTNYTTJANDEGRAD

- e₁ 000 STÖRSTA BRUTTOAREA I KVM OVAN MARK
- e₂ 000 STÖRSTA BRUTTOAREA I KVM OVAN MARK PER FASTIGHET

6. UTFORMNING

- 1 HÖGSTA ANTAL VÅNINGAR
-  MINSTA RESP. STÖRSTA TAKLUTNING I GRADER
-  HÖGSTA BYGGNADSHÖJD I METER
- fril ENDAST FRILIGGANDE HUS

7. UTSEENDE

- f FASADEN SKALL UTGÖRAS AV STÅENDE LOCKPANEL OCH TAKET SKALL BELÄGGAS MED TEGEL /EV BETONGTAKPANNOR/ I RÖTT ALTERNATIVT KAN SKIFFER ANVÄNDAS

8. BYGGNADSTEKNIK

- b₁ KÄLLSORTERING AV SOPOR SKALL FÖRBEREDAS
- b₂ BYGGNADER DÄR PERSONER VISTAS STADIGVARANDE SKALL HA GRUNDLÄGGNING I RADONSKYDDAT UTFÖRANDE

9. ILLUSTRATIONER

 ILLUSTRATIONS LINJER

10. ADMINISTRATIVA BESTÄMMELSER

GENOMFÖRANDETIDEN SKALL VARA SLUT 31.12.2005

TAKENE 1:50 OCH DEL AV 1:67

MANGSKOG SOCKEN ARVIKA KOMMUN

VÄRMLANDS LÄN

DETALJPLAN

ANTAGANDEHANDLING

UPPRÄTTAD 1990-02-21

S A M R Å D S B E S K R I V N I N G

PLANFRÅGOR I diskussion med gatukontoret har belysts olika lösningar på passagen genom flerbostadshustomten. Med hänsyn till ambitionen att utforma den som en smal "byväg" och att inte föra in genomfartstrafik har man enats om att beteckna den som ett x-område.

VÄGFRÅGOR I en skrivelse den 19 september har länsstyrelsen klarlagt att den gällande byggnadsplanens förslag till ny vägdragning inte kommer att genomföras (se bilaga).

STATLIGA MYNDIGHETER

Länsarkitekten Vid samråd med länsarkitekten och länsantikvarien den 9 november 1989 har inget negativt framförts.

Lantmäteriet Den 1 december 1989 redovisades planförslaget för distriktslantmätaren

ENSKILDA

Sakägarkretsen Ägaren till Takene 1:67 har fått information om planens syfte och har inte haft några allvarliga betänkligheter mot den.

Samrådsretsen

KYRKOMILJÖN

Angående utformning av bebyggelse reglerande bestämmelser har samråd ägt rum med länsantikvarien.

Samrådsmöte

Samrådsmöte ägde rum 17 januari 1990. Vid mötet överlämnades en skrivelse. (se bilaga) Några åsikter som innebar att planförslaget borde ändras framfördes inte.

Remiss

Under remisstiden har inkommit synpunkter.
(se bilaga)

Följande synpunkter har inneburit nya
ställningstaganden.

A. Miljö och hälsoskyddskontoret (25/1)

Radonundersökning utföres innan planen antages.
(se bilaga från VIAK)

B. Uddeholm Kraft (26/1) En "tomt" för nätstation
har lagts in.

C. Landstinget (muntligt) En tomt är förberedd för
gruppboende.

Utställning

Lars Fernqvist
Arkitekt SAR

Antagen av byggnadsnämnden 1990-04-25
Laga kraft 1990-05-26 /ML

TAKENE 1:50 OCH DEL AV 1:67

MANGSKOG SOCKEN ARVIKA KOMMUN

VÄRMLANDS LÄN

DETALJPLAN

ANTAGANDEHANDLING

UPPRÄTTAD 1990-02-21

GENOMFÖRANDEBESKRIVNING

ORGANISATORISKA FRÅGOR

Tidplan	Samråd Remiss Länsstyrelsens planberedning Utställningsbeslut Utställning Antagande Lagakraft Bygglov tidigast	januari 1990 januari 1990 21 februari 1990 19 mars-9 april 1990 april 1990 maj 1990 maj 1990
Genomförande- tid	Sätts till 15 år då ingen anledning finns att utnyttja lösenmöjligheter etc.	
Avtal	Innan detaljplanen antages skall ett genomförande-avtal tecknas mellan Arvika kommun och exploatören.	
Huvudman	Huvudman för planen är Arvika kommun.	
Upplåtelse- form Belåning	Lägenheterna kommer att upplåtas med hyresrätt. Statlig belåning med räntesubventioner förutsättes.	
Arbete inom kommunen	<u>Fastighetskontoret</u> skriver avtal med exploatören och upplåter marken. Handlägger låneärendet. Markförhandlingar med ägaren till Takene 1:67 förutsättes. <u>Gatukontoret</u> projekterar och låter utföra gatu- arbeten och va-anläggning. <u>Stadsarkitektkontoret</u> handlägger detaljplanen och bygglovet. <u>Miljöskyddskontoret</u> ansvarar för att marken undersöks ur radonsynpunkt.	

FASTIGHETSÄTTSLIGA FRÅGOR

Kommunen måste förvärva ett mindre markområde eller på annat sätt garantera plangenomförandet innan planen ställs ut.

Den större tomten som är avsedd för flerbostadshus skall gå att dela i två tomter. Gränsen bör då läggas längs x-området. Området för uthus och garage skall i så fall bli en gemensam anläggning för de två tomterna.

Ett x-område läggs ut för att garantera allmänheten en passage genom flerbostadshusområdet.

Byggande och drift av detta område faller på flerbostadshusområdet.

Fastighetsplan erfordras ej.

EKONOMISKA FRÅGOR

Kostnader för exploatering, planering, fastighetsbildning, markförvärv och kartering tas ut i samband med tomtförsäljning eller regleras i ett genomförandeavtal.

Lars Fernqvist
Arkitekt SAR

Antagen av byggnadsnämnden 1990-04-25
Laga kraft 1990-05-26 / ML



ARVIKA KOMMUN

Stadsarkitektkontoret

1990-01-17

Samrådsmöte Mangskog (Takene 1:50)

Håkan Björkman hälsar välkommen och redogör för detaljplaneprocessen.

Lars Fernqvist presenterar planförslaget.

Allmänt frågades varför planen benämndes Takene, då den enligt gamla hemmansgränsen och enligt sed är benämnt Grytterud.

Markfrågorna i anslutning till 1:52 skall belysas. 1:52 skall enligt planförslaget tillföras mark från kommunen och Bryntesson.

Frågan ställdes om vatten och avlopp är dimensionerat för detta nytillskott.

Samrådsmötet som helhet anser det mycket angeläget att barnstugan bygges i detta läge.

Vid pennan

Håkan Björkman

Postadress
671 81 Arvika

Gatuadress
Storgatan 20
Arvika

Telefon
0570-160 40
vx

Telefax
0570-104 26

Bankgiro
334-7051

Postgiro
12 24 50-0

Mangskog 15/1
-90

Till Anrika Kommunens
Översiktsplan
angående Takene 1:50

Vi som bor här på bostads-
området önskar att det ej
blir genom fartstrafik utan
för blir återvändsgränd som
det har varit. Vänligen

Evelin Rosenqvist Dagbarnvårdare
Lars Rosenqvist
Bull-Hagen Karl
Alf Andersson
Maja Lisa Olsson
Ola Olav Sten
Cecilia Jonäng
Lena Johansson Dagbarnvårdare
Bo Nilsson
Turid Edvardson
Käta Nykänne
Steve Jonäng

SAMRÅDSRAPPORT

Detaljplan för Takene 1:50 och del av 1:67, Mangskogs socken, Arvika kommun.

Under samrådstiden fram till den 31 januari 1990 har följande synpunkter kommit in.

15/1 GATUKONTORET

Tillstyrkes. Byggstart för gatu- och anläggningar är tidigast hösten 1990.

15/1 LANTMÄTERIET

Utan erinran.

17/1 LANTBRUKSNÄMNDEN

Utan erinran.

22/1 SOCIALFÖRVALTNINGEN

Utan erinran.

23/1 SKOLFÖRVALTNINGEN

Utan erinran.

25/1 MILJÖ- OCH HÄLSOSKYDDSKONTORET

Radonundersökning skall göras i planskedet och inte skjutas till byggnadsskedet.

Kommentar: Radonundersökning beställd hos VIAK, klar v 10.

25/1 HANDIKAPPRÅDET

Utformning och tillgänglighet av inre- och yttre miljö betr barnstugan bör vara anpassad för alla slags handikapp, även angöring av fordon.

Kommentar: Hänsyn skall tas vid bygglovgivning.

26/1 UDDEHOLM KRAFT

Önskar plats för en ny nätstation samt förläggning av hög- och lågspänningskablar i området "natur".

Kommentar: Ett område för nätstation läggs in i planen. Samråd sker med Uddeholm Kraft.

29/1 ENERGIRÅDGIVAREN

Ingen erinran.

31/1 TELEVERKET

Ingen erinran.

31/1 LÄNSSTYRELSEN

Ingen erinran.

Det nyligen renoverade avloppsreningsverket är dimensionerat för avloppsvatten från 100 personer, vilket bör beaktas vid planens exploatering.



LÄNSSTYRELSEN
Värmlands län

SAMRÅDSYTTRANDE

Planenheten
Handläggare, direkttelefon

1990-01-30

2020-7-90

Byråass K Ericsson
054-19 72 58

Byggnadsnämnden i Arvika kommun
671 81 ARVIKA

Förslag till detaljplan för Takene 1:50 och del av 1:67, Mangskogs socken, Arvika kommun

Planförslaget har efter planenhetens granskning behandlats i samråd mellan företrädare för berörda enheter inom länsstyrelsen samt vägförvaltningen vid planberedning 1990-01-26.

Det nyligen ombyggda avloppsreningsverket är dimensionerat för avloppsvatten från 100 personer, vilket bör beaktas vid planens exploatering.

I övrigt har länsstyrelsen inget att erinra mot det framlagda detaljplaneförslaget.

Erik Andersson
Erik Andersson

Kerstin Ericsson
Kerstin Ericsson

Inkom till
Arvika Byggnadsnämnd
1990-01-31
Sign... 1989/70.....



Postadress
651 86 KARLSTAD

Besöksadress
Våxnäsgatan 5-7

Telefon
Växel 054-19 71 00
Direktnr se ovan

Telex
66198
LSTVARM S

Telefax
054-15 39 71, 13 64 83
054-15 39 74 (försv enh)
054-19 73 40 (bilreg)

Postgiro
3 51 87-4

DETALJPLAN FÖR TAKENE 1:50 OCH DEL AV 1:67

Kommentarer till inkomna synpunkter:

Från Miljö- och Hälsoskyddsnämnden.

Av okänd anledning bifogades inte detaljplanen den av VIAK utförda radonutredningen. Det har vid diskussion med Miljö- och Hälsoskyddschefen Olof Hallen framkommit att VIAK's utredning är alltför förenklad för att kunna användas i fortsatt arbete. Det finns enligt OH två sätt att gå vidare Antingen göra ny undersökning och utvärdering eller att byggnadsnämnden beslutar att byggnaderna skall uppföras radonskyddat. Det senare innebär inte några betungande extra byggnadsinsatser. Eftersom det är kommunen som är markägare skulle inte en sådan revidering efter utställning skapa behov av försening.

Från Gatukontoret.

Ett smärre u-område läggs in enligt GK's önskan. Tanken om expansion åt väster är en programfråga och borde ha diskuterats i ett tidigare skede.

Detta yttrande och utställningsrapport bör fogas till planhandlingarna /samrådsbeskrivning/ och sedan lämnas över till byggnadsnämnden för antagande.

Av praktiska skäl bör stadsarkitektkontoret innan planen tas upp i byggnadsnämnden kontrollera med fastighetskontoret om hur markaffärerna utvecklas.

Arvika den 11 april 1990.

Larsternqvist.

Lars Fernqvist
arkitekt SAR
planförfattare

UTSTÄLLNINGSRAPPORT

Detaljplan för Takene 1:50 och del av 1:67, Mangskogs socken, Arvika kommun.

Under utställningstiden 19/3 - 9/4 1990 har följande synpunkter kommit in.

20/3 HANDIKAPPRÅDET

Utan erinran

27/3 SKOLSTYRELSEN

Ingen erinran

27/3 MILJÖ- OCH HÄLSOSKYDDSNÄMNDEN

Handlingarna skall kompletteras med radonutredning.

Kommentar: Se bif yttrande av Lars Fernqvist.

27/3 GATUKONTORET

Ett u-område måste införas i kvarteret södra del. Det bör övervägas om inte naturområde väster ur bör breddas för att i framtiden ge möjlighet att utvidga bebyggelse västerut. Trafik- och va-mässigt skulle detta område kunna nås via denna passage.

Kommentar: Se bif yttrande

9/4 LÄNSSTYRELSEN

Ingen erinran

10/4 LANDSTINGET

Tillstyrker

12/4 ENERGINÄMNDEN

Ingen erinran

Rev 1990-04-17
1990-04-10



LÄNSSTYRELSEN
Värmlands län
Planenheten

LAGAKRAFTBEVIS

1990-06-07

2023-49-90

Handläggare, direkttelefon
Ass B Forslund
054 - 19 72 19

Byggnadsnämnden i Arvika kommun
671 81 ARVIKA

Kopia till:

FBM
FRM
VFN
TELEKONT
PLE 2 ex

Byggnadsnämnden har den 25 april 1990 antagit förslag till detaljplan för Takene 1:50 i Mangskog, Arvika kommun.

Beslutet har vunnit laga kraft den 26 maj 1990.

På tjänstens vägnar

Berith Forslund
Berith Forslund

Inkom till
Arvika Byggnadsnämnd
1990-06-08
Sign.....



80 g 30000 1989-06 VHS LARSSON, BRÖDARO

Postadress	Besöksadress	Telefon	Telex	Telefax	Postgöro
651 86 KARLSTAD	Våxnäsgratan 5-7	Växel 054-19 71 00 Direktnr se ovan	66198 LSTVARM S	054-15 38 71, 18 64 83 054-15 39 74 (försv enh) 054-19 73 40 (bilreg)	3 51 87-4

PLANBESTÄMMELSER

1. GÅRDSPÅR
2. GÅRDSPÅR
3. GÅRDSPÅR
4. GÅRDSPÅR
5. GÅRDSPÅR
6. GÅRDSPÅR

2. ANVÄNDNING AV MARK
3. ANVÄNDNING AV MARK
4. ANVÄNDNING AV MARK
5. ANVÄNDNING AV MARK
6. ANVÄNDNING AV MARK

3. UTFORMNING AV ALLMÄNNA PLATSER
4. UTFORMNING AV ALLMÄNNA PLATSER
5. UTFORMNING AV ALLMÄNNA PLATSER
6. UTFORMNING AV ALLMÄNNA PLATSER

4. BEGRÄNSNING AV MARKENS BEBYGGANDE
5. BEGRÄNSNING AV MARKENS BEBYGGANDE
6. BEGRÄNSNING AV MARKENS BEBYGGANDE

5. UTRYTTJÄNDEGRÄNS
6. UTRYTTJÄNDEGRÄNS
7. UTRYTTJÄNDEGRÄNS
8. UTRYTTJÄNDEGRÄNS

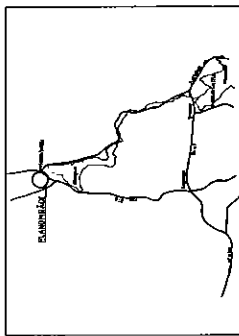
6. BYGGHÄGSTENAR
7. BYGGHÄGSTENAR
8. BYGGHÄGSTENAR
9. BYGGHÄGSTENAR

7. UTSEENDE
8. UTSEENDE
9. UTSEENDE
10. UTSEENDE

8. BYGGHÄGSTENAR
9. BYGGHÄGSTENAR
10. BYGGHÄGSTENAR
11. BYGGHÄGSTENAR

9. ILLUSTRATIONER
10. ILLUSTRATIONER
11. ILLUSTRATIONER
12. ILLUSTRATIONER

10. ADMINISTRATIVA BESTÄMMELSER
11. ADMINISTRATIVA BESTÄMMELSER
12. ADMINISTRATIVA BESTÄMMELSER
13. ADMINISTRATIVA BESTÄMMELSER



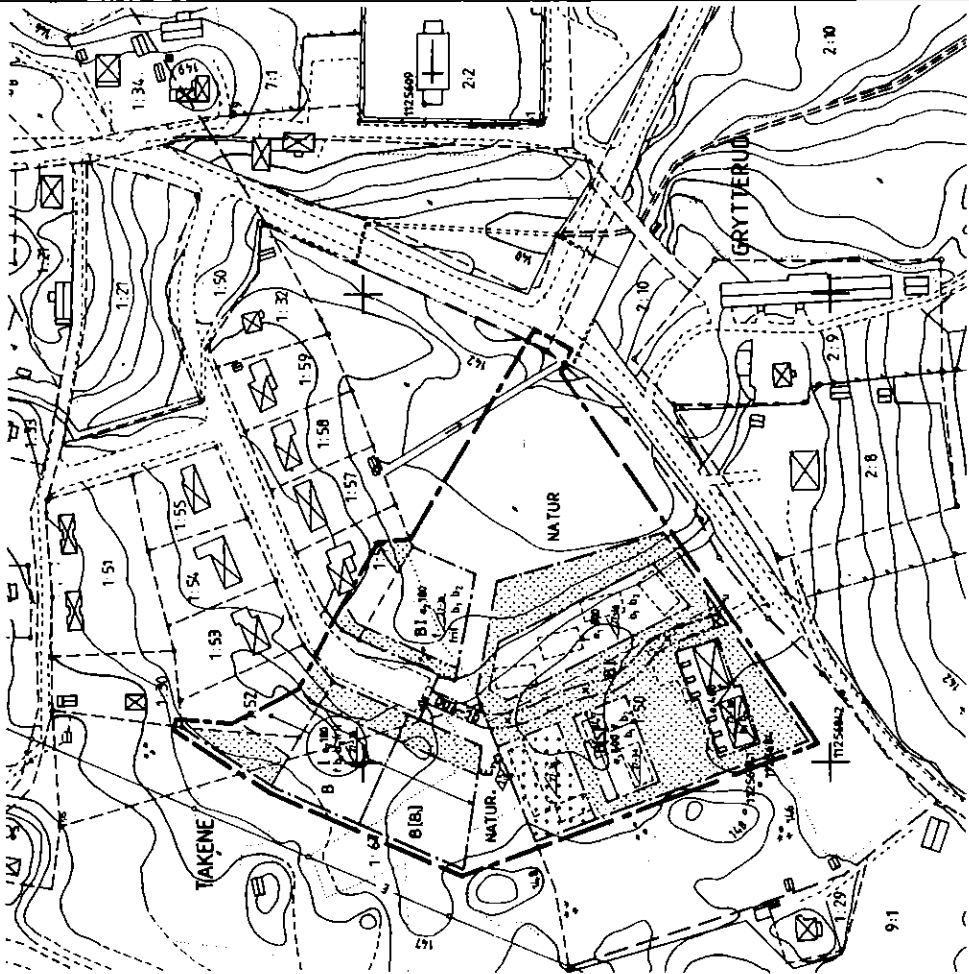
ANTAGANDEHANDLING

ÖVRIGA PLANHANDLINGAR
1. ÖVRIGA PLANHANDLINGAR
2. ÖVRIGA PLANHANDLINGAR
3. ÖVRIGA PLANHANDLINGAR

DETALJPLAN FÖR TAKENE 1:50 OCH DEL AV 1:67

HÄNGSÖG SÖCKER ÄRVYKA KOMMUN VÄRMLANDS LÄN
UPPRÄTTAD 1990-02-21

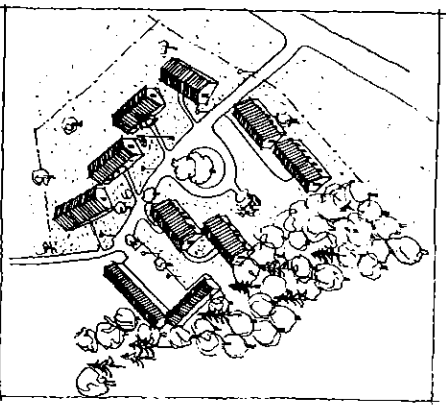
PROJEKTANT	BYGGNAD	DATUM
BYGGNAD	BYGGNAD	BYGGNAD
BYGGNAD	BYGGNAD	BYGGNAD
BYGGNAD	BYGGNAD	BYGGNAD
BYGGNAD	BYGGNAD	BYGGNAD



PLANKARTA

Skala 1:1000

1. GÅRDSPÅR
2. GÅRDSPÅR
3. GÅRDSPÅR
4. GÅRDSPÅR
5. GÅRDSPÅR
6. GÅRDSPÅR



ILLUSTRATION