

INNERSTADSFJÄRDEN AB PRESENTERAR DRÖMBOENDE I SÖDRA HAMN, LULEÅ



KUSTSTAD

Södra hamn — Luleå

Stapp 3



I stan med skärgården som granne

Du vaknar och stiger upp. Du går ut på balkongen och möts av båthamnen, skärgården och morgonsolen. Sedan kommer du på att du bor centralt med promenadavstånd till jobbet. Framåt eftermiddagen kan du gå ner till hamnen och ta båten ut på havet. Redan där är dagen bra.

Kuststad är ett drömhjem. Bo centralt i Luleå med närhet till det mesta, men samtidigt med skärgården utanför fönstret.

Välkommen till Kuststad.

PROJEKTBESKRIVNING

Kuststad är ett attraktivt bostadsprojekt med oslagbart läge i Luleås Södra Hamn. Fritidsbåtshamnen Ettans båthamn är Luleås största och mest centrala, belägen ungefär 200 meter från stadskärnan.

För att förverkliga Kuststad omvandlas delar av den gamla hamnbassängen till tre exklusiva kvarter.

Etapp 3 består av två huskroppar med totalt 107

moderna lägenheter, garage under husen med hiss direkt upp till lägenheterna och en innergård där vattnet har sin naturliga plats.

En ny båthamn anläggs utanför Kuststad med direktaccess från innergårdarna. I Kuststad bor du centralt med skärgården utanför fönstret och båtplatsen ett stenkast från gården.

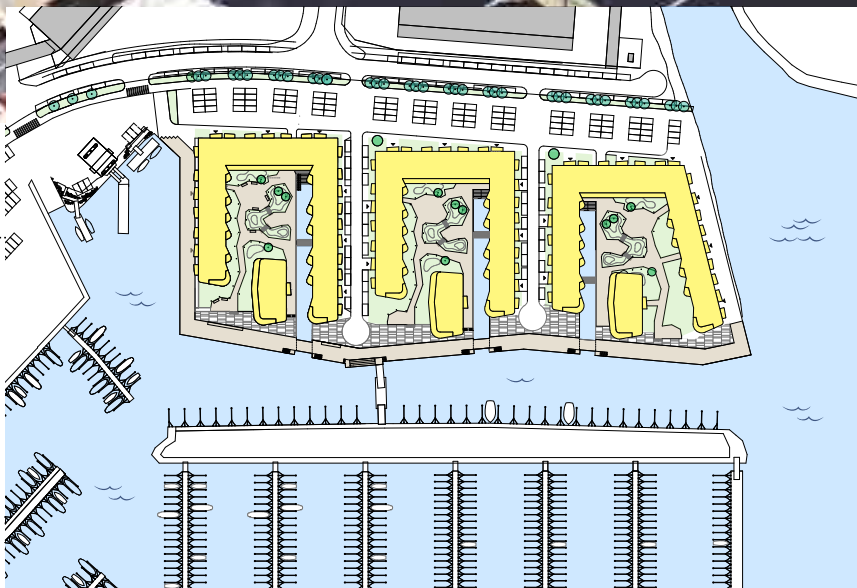


ETAPP 2

ETAPP 3



CENTRALT PLACERAD
RESTAURANG



*"En alldeles
egen båtplats ett
stenkast från
lagenheten..."*

3D-bilden är en idébild som kan avvika från verkligheten.



Naturligt.

Trots det fantastiska läget vid vattnet blir det uppenbart att Kuststad är byggt för många. Känslan är inte överdrivet exklusiv. Den är naturlig. Kuststad är hem för liv och rörelse. Här finns yteffektiva ettor, smart planerade tvåor, rymliga treor och smått magnifika fyror.



3D-bilderna är en idébild som kan avvika från verkligheten.



"Oavsett storlek och antal rum är planlösningarna lättillgängliga och dynamiska."



LIV

Luftiga kök för middagar och rejält tilltagna vardagsrum för familj och vänner. Rymliga sovrum med plats för skrivbord och stora sängar. Gott om förvaring i lägenheterna och förråd i källaren. Kuststad är utformad för livet.

RÖRELSE

Lägenheterna är öppna med vardagsrummet som hemmets centrala mittdel och samlingsplats.

– Vi har velat skapa en bra rörelse. Oavsett storlek och antal rum är planlösningarna lättillgängliga och dynamiska, berättar arkitekt Peter Karlsson.

Lägenheterna har på samma gång lyckats utformas med definierade rum. Ibland vill vi vara tillsammans, och ibland behöver vi helt enkelt få vara för oss själva.

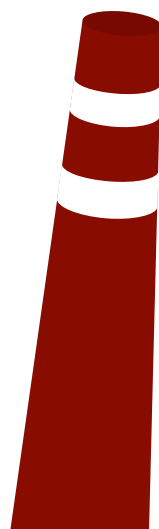


ETT VALFRIARE HEM VID VATTNET

Med öppen planlösning och rena materialval sätter du din prägel. Men Kuststads lägenheter är valfriare än så. I anslutning till många av badrummen finns ett extra utrymme. Där väljer du själv om du vill installera praktisk klädkammare, mysig bastu för kalla vinterdagar eller större badrum för hela familjen.

HUSEN

Husen är klassiska och tidlösa med stilen nordisk arkitektur och formgivning. Fasaderna är täckta i vit puts. Balkongerna bryter av med sin varma träpanel. Husets linjer är enkla och mjuka och de knäckta taken för tankarna till is och snö. Hästskoformade kvarter ramar in gemensamma ytor. Gårdshusen skyddar mot väder och vind, utan att beröva någon på utsikt.





Sol, vind och vatten.

Höga fönster, ljusa ytor och stora balkonger med glasdörrar och öppna räcken tar nästan in havet och solen i hemmet. Inglasade balkonger och skyddade gårdar stänger samtidigt ute havets vindar.

Materialvalen är rena och okonstlade. Naturträ, puts och vitt lämnar utrymme för egen prägel. Sommarnätter som vintermorgnar förstärks ljuset.

Det enkla följer med in i badrummen. Klinker och kakel dominerar. Rent och snyggt, stiligt och avskalat, men ändå med arkitektonisk känsla och hög kvalitet.

*"Mysig bastu
för kalla
vinterdagar.*



3D-bilderna är en idébild som kan avvika från verkligheten.

GÅRDARNA

Innergårdarna är byggda på trädäck med influenser från skärgård och sjöfart. Här finns gott om planteringar, samvaroplatser och bänkar. Miljöer, liksom lägenheterna, är utformade för liv och rörelse, för att låta sig dröjas kvar.

– Innergårdarna är upphöjda från kringliggande mark. Det är en fantastisk arkitektonisk detalj som gör att du alltid har utsikt mot vattnet. Kontakten med havet är ständig. Vi har även låtit kanaler löpa in i varje kvarter. På så sätt fortsätter skärgården ända in till entréerna, berättar arkitekt Peter Karlsson.

BALKONGER

Nästan alla av Kuststads drygt 300 lägenheter har två balkonger. En vänd in mot staden, en vänd ut mot havet. Det ger många både morgon- och kvällssol.

Balkongerna är speciella. Svängda former för tankarna till sjöfart och funkis. Träpanelen på väggen gör känslan varm, mjuk och hemtrevlig. Ett inramat lugn. Som ett öppet rum vänt mot havet. Sänkta pinnräcken med en överliggare ger maximal havsutsikt utan att kompromissa på säkerheten. Balkongerna mot innergårdarna är inglasade för att behålla värmen om sensommarkvällarna och skydda mot höstens väder och vind.



3D-bilderna är en idébild som kan avvika från verkligheten.



FRÅN BILEN TILL BALKONGEN

För att nyttja omgivningen och göra din vardag ännu mer bekväm och praktisk har parkeringarna byggts in under husen. Du kör ner bilen i garaget, tar hissen upp till lägenheten, kliver ut på balkongen och blickar ut över vattnet.



FRÅN BALKONGEN TILL BÅTEN

Från balkongen kanske du ser din båt. Strandpromenaden och hamnen tar vid där gården slutar. En alldeles egen båtplats ett stenkast från lägenheten kan bli en smält överklig, fullt naturlig, del av din vardag.

Bo centralt med bilen under huset och båten vid gården. Välkommen till Kuststad!





MED SKÄRGÅRDEN SOM GRANNE

I Kuststad börjar havet på sätt och vis utanför fönstret. Kom hem från jobbet och ge dig ut till sjöss. Hamnen ligger ett stenkast bort och 1312 öar finns inom räckhåll. Mellan husen och hamnen löper strandpromenaden. Ströva, sola eller motionera. Avnjut en glass på sommaren eller en kopp kaffe på vintern. Apropå vintern. När havet fryser kommer skärgården om möjligt ännu närmare. Traska rakt ner på Luleås isväg. Skridskor, skidor, spark eller cykel? Det väljer du själv. Luleås skärgård är ett öppet friluftsområde sommar som vinter. Friare och naturligare blir det knappast.

Välkommen till Kuststad!

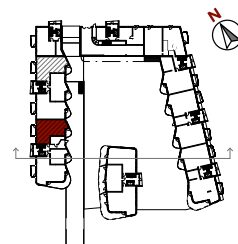
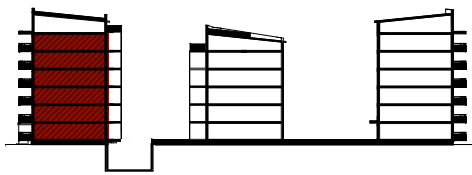


3D-bilderna är en idébild som kan avvika från verkligheten.



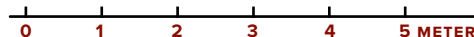
LÄGENHETS BETECKNING

A11, 21, 31, 41, 51, 61



*AVVIKELSER KAN FÖREKOMMA

Stapp 3



TRAPPHUS

A

VÅNING

1-6

KVM

88

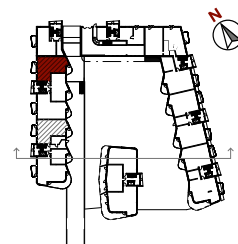
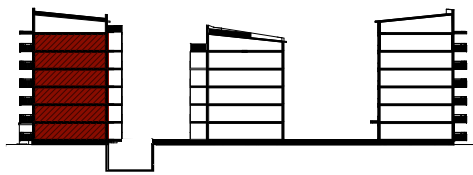
ROK

3

K KYL
F FRY
G GARDEROB
L LINNESKÅP
DM DISKMASKIN
TM TVÄTTMASKIN
TT TORKTUMLARE
TM/TT TVÄTT-/TORKMASKIN
ST STÄDSKÅP
HS HÖGSKÅP
MC MEDIACENTRAL

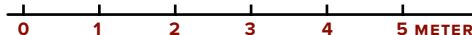
LÄGENHETSBEDECKNING

B 11, 21, 31, 41, 51



* AVVIKELSER KAN FÖREKOMMA

Stapp 3



TRAPPHUS

B

VÅNING

1-6

KVM

88

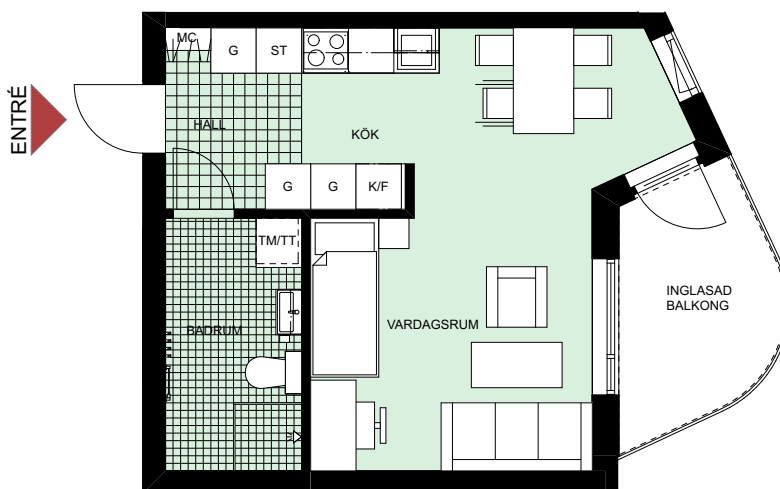
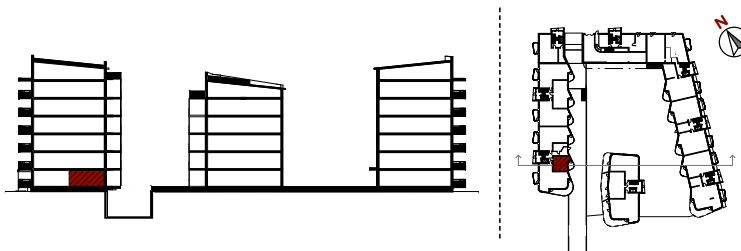
ROK

3

- K KYL
- F FRY
- G GARDEROB
- L LINNESKÅP
- DM DISKMASKIN
- TM TVÄTTMASKIN
- TT TORKTUMLARE
- TM/TT TVÄTT-/TORKMASKIN
- ST STÄDSKÅP
- HS HÖGSKÅP
- MC MEDIACENTRAL

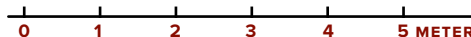
LÄGENHETS BETECKNING

A12



Etapp 3

*AVVIKELSER KAN FÖREKOMMA



TRAPPHUS

A

VÅNING

1

KVM

34,5

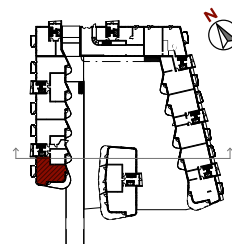
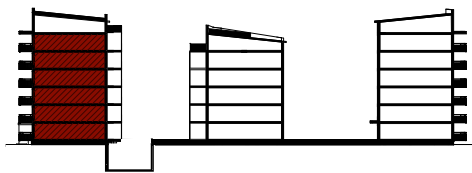
ROK

1

K KYL
 F FRY
 G GARDEROB
 L LINNESKÅP
 DM DISKMASKIN
 TM TVÄTTMASKIN
 TT TORKTUMLARE
 TM/TT TVÄTT-/TORKMASKIN
 ST STÄDSKÅP
 HS HÖGSKÅP
 MC MEDIACENTRAL

LÄGENHETS BETECKNING

A13, 23, 33, 43, 53, 63



*AVVIKELSER KAN FÖREKOMMA

Stapp 3



TRAPPHUS

A

VÅNING

1-6

KVM

94,5

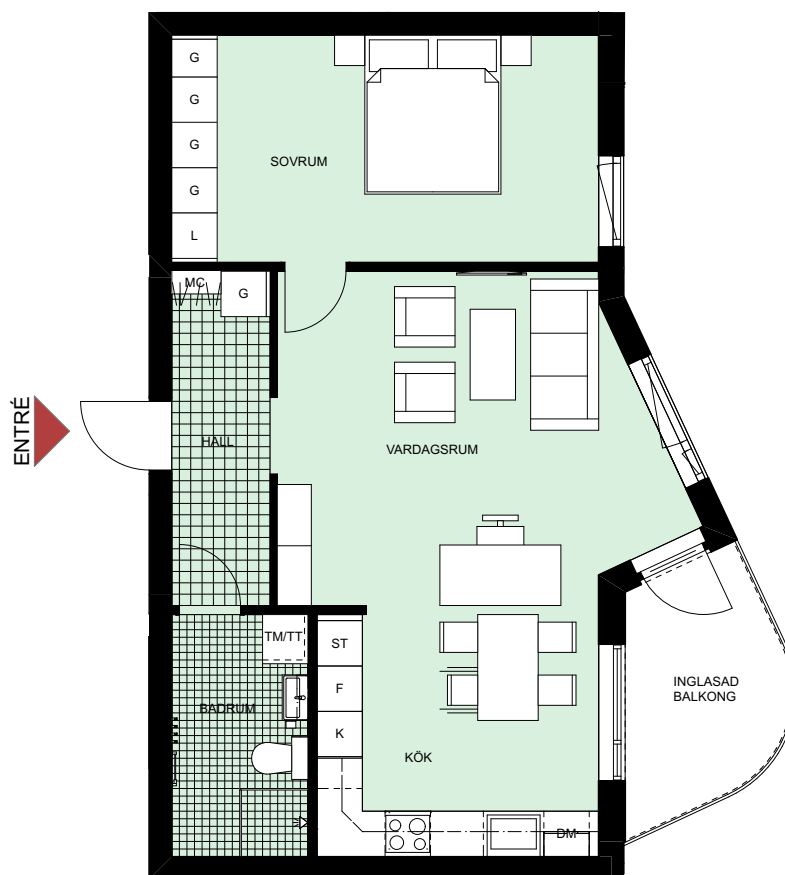
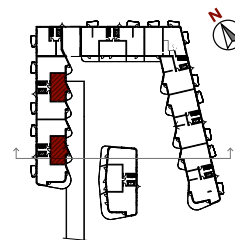
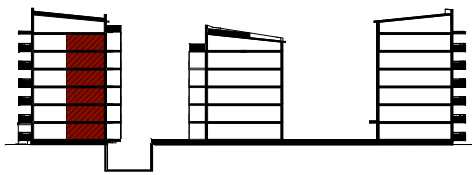
ROK

3

- K KYL
- F FRYS
- G GARDEROB
- L LINNESKÅP
- DM DISKMASKIN
- TM TVÄTTMASKIN
- TT TORKTUMLARE
- TM/TT TVÄTT-/TORKMASKIN
- ST STÄDSKÅP
- HS HÖGSKÅP
- MC MEDIACENTRAL

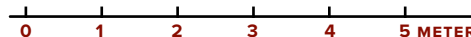
LÄGENHETS BETECKNING

A 22, 32, 42, 52, 62
 B 12, 22, 32, 42, 52



* AVVIKELSER KAN FÖREKOMMA

Etapp 3



TRAPPHUS

A/B

VÅNING

1-6

KVM

63,5

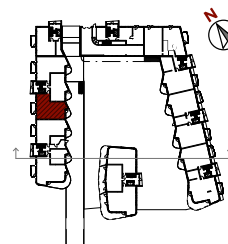
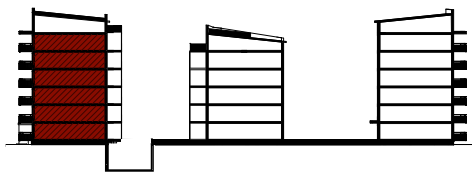
ROK

2

K	KYL
F	FRYS
G	GARDEROB
L	LINNESKÅP
DM	DISKMASKIN
TM	TVÄTTMASKIN
TT	TORKTUMLARE
TM/TT	TVÄTT-/TORKMASKIN
ST	STÄDSKÅP
HS	HÖGSKÅP
MC	MEDIACENTRAL

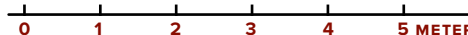
LÄGENHETS BETECKNING

B13, 23, 33, 43, 53, 63



*AVVIKELSER KAN FÖREKOMMA

Stapp 3



TRAPPHUS

B

VÅNING

1-6

KVM

92,5

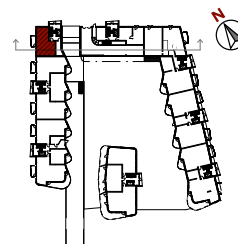
ROK

3

- K KYL
- F FRYS
- G GARDEROB
- L LINNESKÅP
- DM DISKMASKIN
- TM TVÄTTMASKIN
- TT TORKTUMLARE
- TM/TT TVÄTT-/TORKMASKIN
- ST STÄDSKÅP
- HS HÖGSKÅP
- MC MEDIACENTRAL

LÄGENHETS BETECKNING

C 12, 22, 32, 42, 52



*AVVIKELSER KAN FÖREKOMMA

Stapp 3



TRAPPHUS

C

VÅNING

1-5

KVM

67

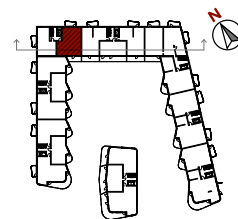
ROK

2

K KYL
 F FRY
 G GARDEROB
 L LINNESKÅP
 DM DISKMASKIN
 TM TVÄTTMASKIN
 TT TORKTUMLARE
 TM/TT TVÄTT-/TORKMASKIN
 ST STÄDSKÅP
 HS HÖGSKÅP
 MC MEDIACENTRAL

LÄGENHETS BETECKNING

C 31, 41, 51



*AVVIKELSER KAN FÖREKOMMA

Etapp 3

0 1 2 3 4 5 METER

TRAPPHUS

C

VÅNING

3-5

KVM

94

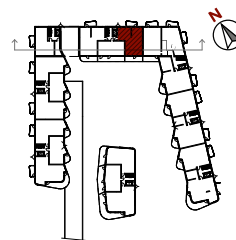
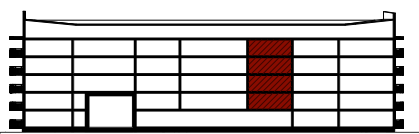
ROK

3

K KYL
F FRYS
G GARDEROB
L LINNESKÅP
DM DISKMASKIN
TM TVÄTTMASKIN
TT TORKTUMLARE
TM/TT TVÄTT-/TORKMASKIN
ST STÄDSKÅP
HS HÖGSKÅP
MC MEDIACENTRAL

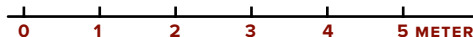
LÄGENHETS BETECKNING

D 21, 31, 41, 51



*AVVIKELSER KAN FÖREKOMMA

Etapp 3



TRAPPHUS

D

VÅNING

2-5

KVM

90

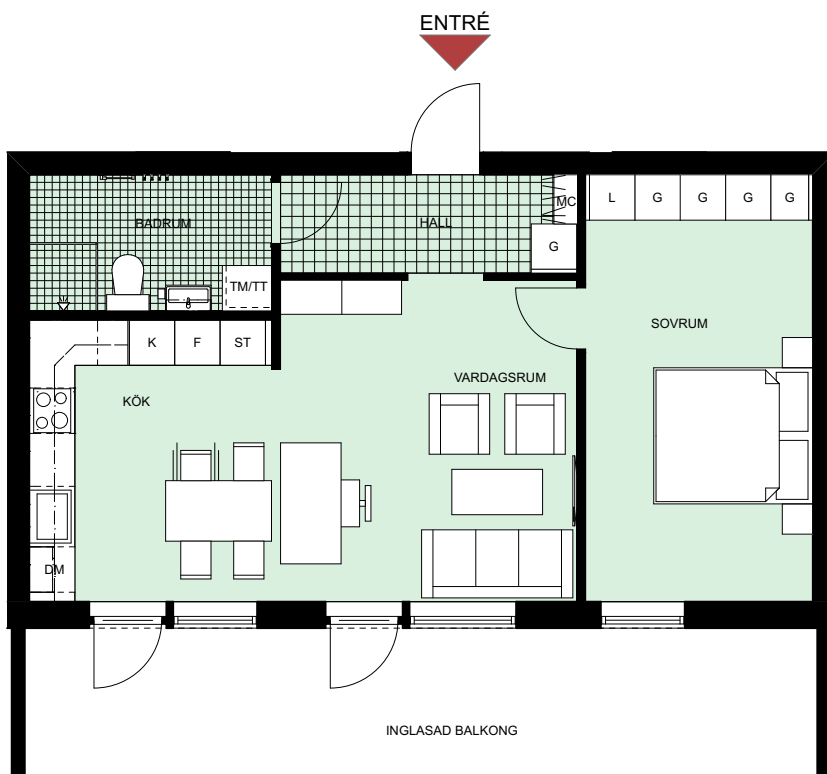
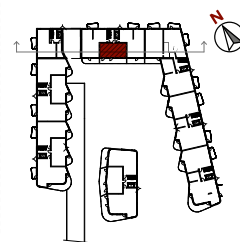
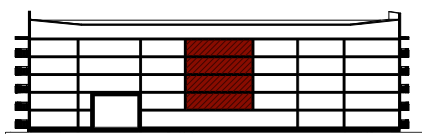
ROK

3

K	KYL
F	FRYS
G	GARDEROB
L	LINNESKÅP
DM	DISKMASKIN
TM	TVÄTTMASKIN
TT	TORKTUMLARE
TM/TT	TVÄTT-/TORKMASKIN
ST	STÄDSKÅP
HS	HÖGSKÅP
MC	MEDIACENTRAL

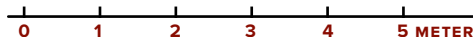
LÄGENHETS BETECKNING

D 22, 32, 42, 52



Stapp 3

*AVVIKELSER KAN FÖREKOMMA



TRAPPHUS

D

VÅNING

2-5

KVM

58

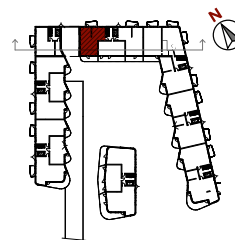
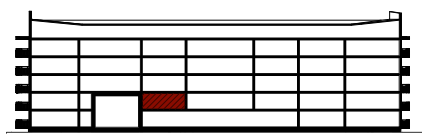
ROK

2

K	KYL
F	FRYS
G	GARDEROB
L	LINNESKÅP
DM	DISKMASKIN
TM	TVÄTTMASKIN
TT	TORKTUMLARE
TM/TT	TVÄTT-/TORKMASKIN
ST	STÄDSKÅP
HS	HÖGSKÅP
MC	MEDIACENTRAL

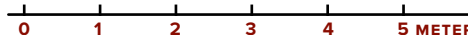
LÄGENHETS BETECKNING

D 23



*AVVIKELSER KAN FÖREKOMMA

Etapp 3



TRAPPHUS

D

VÅNING

2

KVM

90

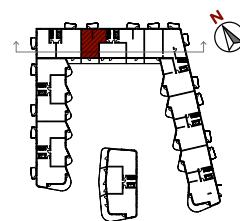
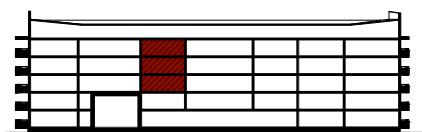
ROK

3

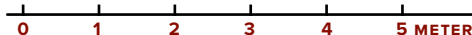
- | | |
|-------|-------------------|
| K | KYL |
| F | FRYS |
| G | GARDEROB |
| L | LINNESKÅP |
| DM | DISKMASKIN |
| TM | TVÄTTMASKIN |
| TT | TORKTUMLARE |
| TM/TT | TVÄTT-/TORKMASKIN |
| ST | STÄDSKÅP |
| HS | HÖGSKÅP |
| MC | MEDIACENTRAL |

LÄGENHETS BETECKNING

D 33, 43, 53



*AVVIKELSER KAN FÖREKOMMA



Stapp 3

TRAPPHUS

D

VÅNING

3-5

KVM

90

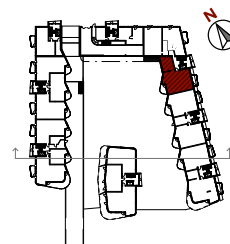
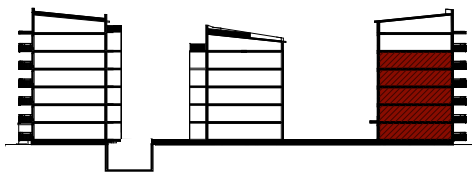
ROK

3

K	KYL
F	FRYS
G	GARDEROB
L	LINNESKÅP
DM	DISKMASKIN
TM	TVÄTTMASKIN
TT	TORKTUMLARE
TM/TT	TVÄTT-/TORKMASKIN
ST	STÄDSKÅP
HS	HÖGSKÅP
MC	MEDIACENTRAL

LÄGENHETS BETECKNING

E 11, 21, 31, 41, 51



*AVVIKELSER KAN FÖREKOMMA

Etapp 3

0 1 2 3 4 5 METER

TRAPPHUS

E

VÅNING

1-5

KVM

115

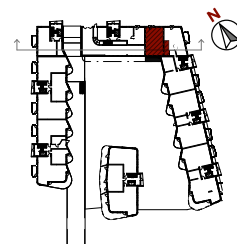
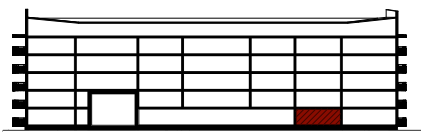
ROK

4

K KYL
F FRYS
G GARDEROB
L LINNESKÅP
DM DISKMASKIN
TM TVÄTTMASKIN
TT TORKTUMLARE
TM/TT TVÄTT-/TORKMASKIN
ST STÄDSKÅP
HS HÖGSKÅP
MC MEDIACENTRAL

LÄGENHETS BETECKNING

E 12



* AVVIKELSER KAN FÖREKOMMA



Stapp 3

TRAPPHUS

E

VÅNING

1

KVM

90,5

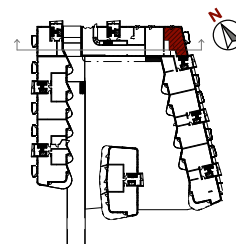
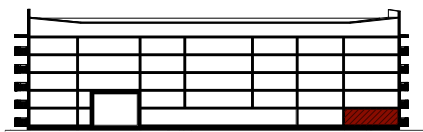
ROK

3

K KYL
 F FRY
 G GARDEROB
 L LINNESKÅP
 DM DISKMASKIN
 TM TVÄTTMASKIN
 TT TORKTUMLARE
 TM/TT TVÄTT-/TORKMASKIN
 ST STÄDSKÅP
 HS HÖGSKÅP
 MC MEDIACENTRAL

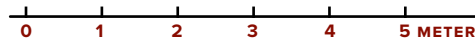
LÄGENHETS BETECKNING

E 13



Stapp 3

* AVVIKELSER KAN FÖREKOMMA



TRAPPHUS

E

VÅNING

1

KVM

69

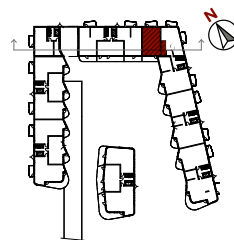
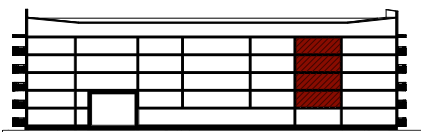
ROK

2

K KYL
F FRYSS
G GARDEROB
L LINNESKÅP
DM DISKMASKIN
TM TVÄTTMASKIN
TT TORKTUMLARE
TM/TT TVÄTT-/TORKMASKIN
ST STÄDSKÅP
HS HÖGSKÅP
MC MEDIACENTRAL

LÄGENHETS BETECKNING

E 22, 32, 42, 52



*AVVIKELSER KAN FÖREKOMMA



Stapp 3

TRAPPHUS

E

VÅNING

2-5

KVM

90,5

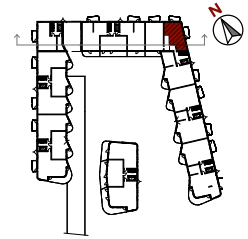
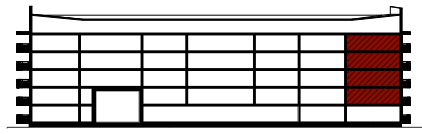
ROK

3

- K KYL
- F FRYS
- G GARDEROB
- L LINNESKÅP
- DM DISKMASKIN
- TM TVÄTTMASKIN
- TT TORKTUMLARE
- TM/TT TVÄTT-/TORKMASKIN
- ST STÄDSKÅP
- HS HÖGSKÅP
- MC MEDIACENTRAL

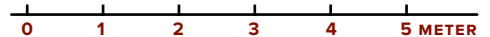
LÄGENHETS BETECKNING

E 23, 33, 43, 53



Etapp 3

* AVVIKELSER KAN FÖREKOMMA



TRAPPHUS

E

VÅNING

2-5

KVM

69

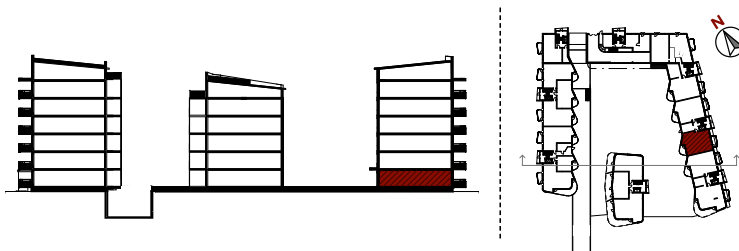
ROK

2

- K KYL
- F FRY
- G GARDEROB
- L LINNESKÅP
- DM DISKMASKIN
- TM TVÄTTMASKIN
- TT TORKTUMLARE
- TM/TT TVÄTT-/TORKMASKIN
- ST STÄDSKÅP
- HS HÖGSKÅP
- MC MEDIACENTRAL

LÄGENHETS BETECKNING

F 11



*AVVIKELSER KAN FÖREKOMMA



Stapp 3

TRAPPHUS

F

VÅNING

1

KVM

88

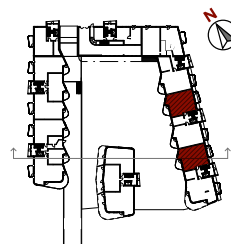
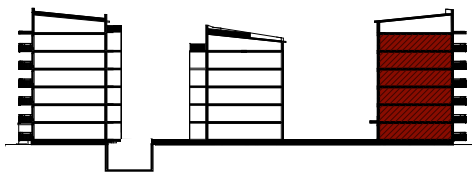
ROK

3

- | | |
|-------|-------------------|
| K | KYL |
| F | FRYS |
| G | GARDEROB |
| L | LINNESKÅP |
| DM | DISKMASKIN |
| TM | TVÄTTMASKIN |
| TT | TORKTUMLARE |
| TM/TT | TVÄTT-/TORKMASKIN |
| ST | STÄDSKÅP |
| HS | HÖGSKÅP |
| MC | MEDIACENTRAL |

LÄGENHETS BETECKNING

F 12, 22, 32, 42, 52
G 12, 22, 32, 42, 52, 62



* AVVIKELSER KAN FÖREKOMMA

Stapp 3



TRAPPHUS

F/G

VÅNING

1-6

KVM

89,5

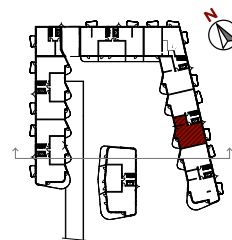
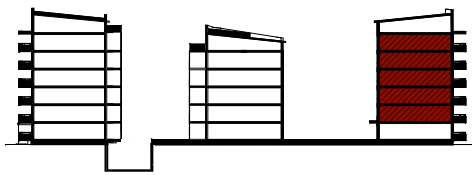
ROK

3

- K KYL
- F FRYS
- G GARDEROB
- L LINNESKÅP
- DM DISKMASKIN
- TM TVÄTTMASKIN
- TT TORKTUMLARE
- TM/TT TVÄTT-/TORKMASKIN
- ST STÄDSKÅP
- HS HÖGSKÅP
- MC MEDIACENTRAL

LÄGENHETS BETECKNING

F 21, 31, 41, 51, 61



*AVVIKELSER KAN FÖREKOMMA



Stapp 3

TRAPPHUS

F

VÅNING

2-6

KVM

104,5

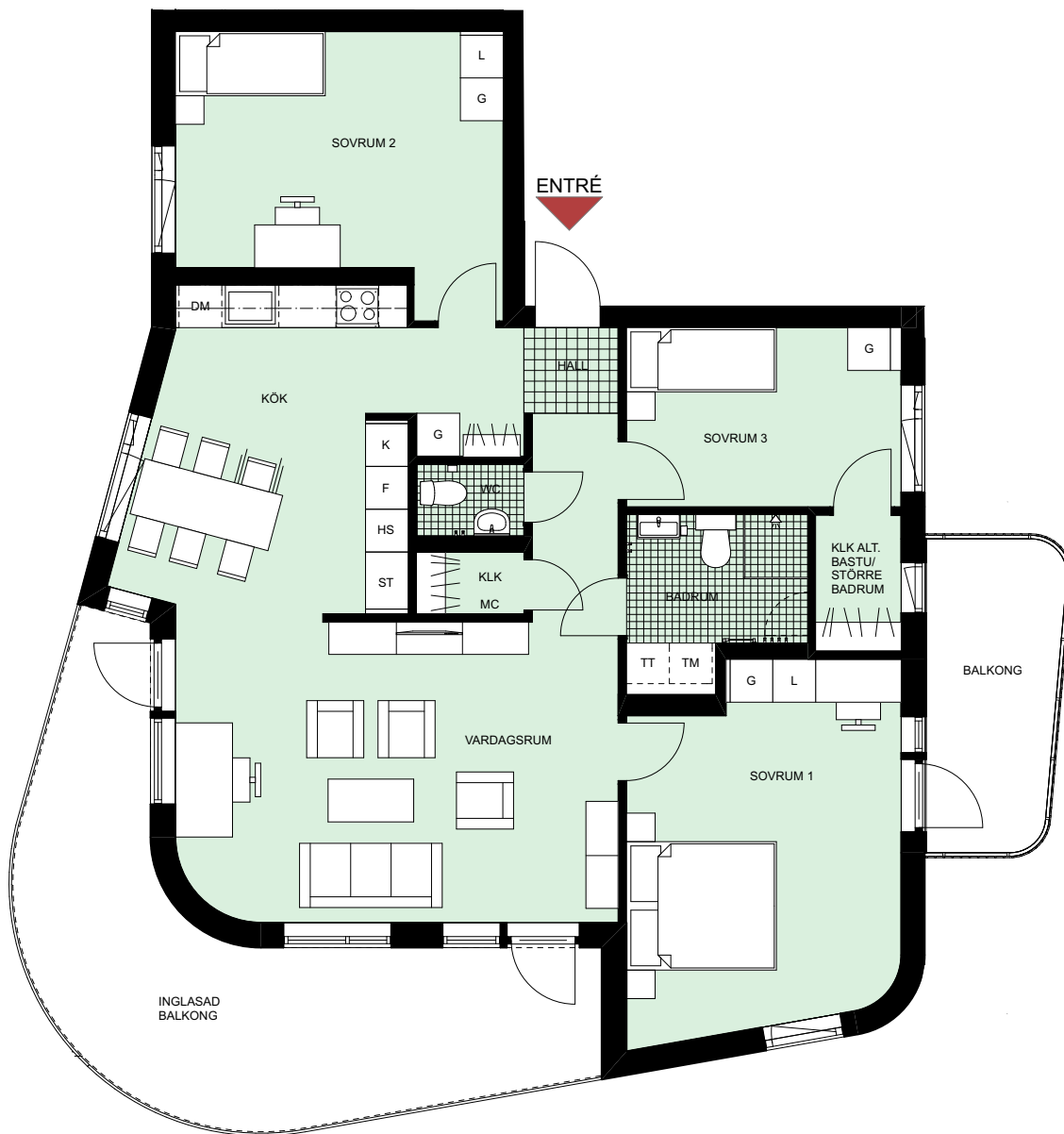
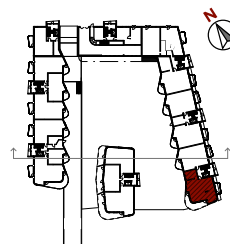
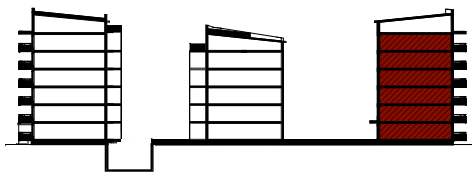
ROK

4

- | | |
|-------|-------------------|
| K | KYL |
| F | FRYS |
| G | GARDEROB |
| L | LINNESKÅP |
| DM | DISKMASKIN |
| TM | TVÄTTMASKIN |
| TT | TORKTUMLARE |
| TM/TT | TVÄTT-/TORKMASKIN |
| ST | STÄDSKÅP |
| HS | HÖGSKÅP |
| MC | MEDIACENTRAL |

LÄGENHETS BETECKNING

G 11, 21, 31, 41, 51, 61



*AVVIKELSER KAN FÖREKOMMA

Stapp 3



TRAPPHUS

G

VÅNING

1-6

KVM

111

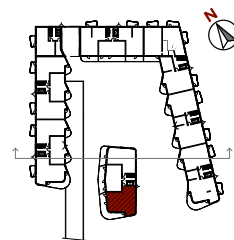
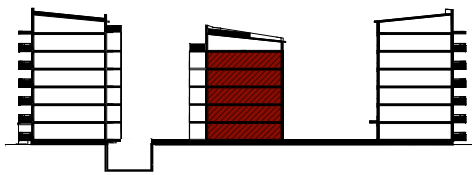
ROK

4

K KYL
 F FRYS
 G GARDEROB
 L LINNESKÅP
 DM DISKMASKIN
 TM TVÄTTMASKIN
 TT TORKTUMLARE
 TM/TT TVÄTT-/TORKMASKIN
 ST STÄDSKÅP
 HS HÖGSKÅP
 MC MEDIACENTRAL

LÄGENHETS BETECKNING

H 11, 21, 31, 41, 51



* AVVIKELSER KAN FÖREKOMMA



Stapp 3

TRAPPHUS

H

VÅNING

1-5

KVM

102

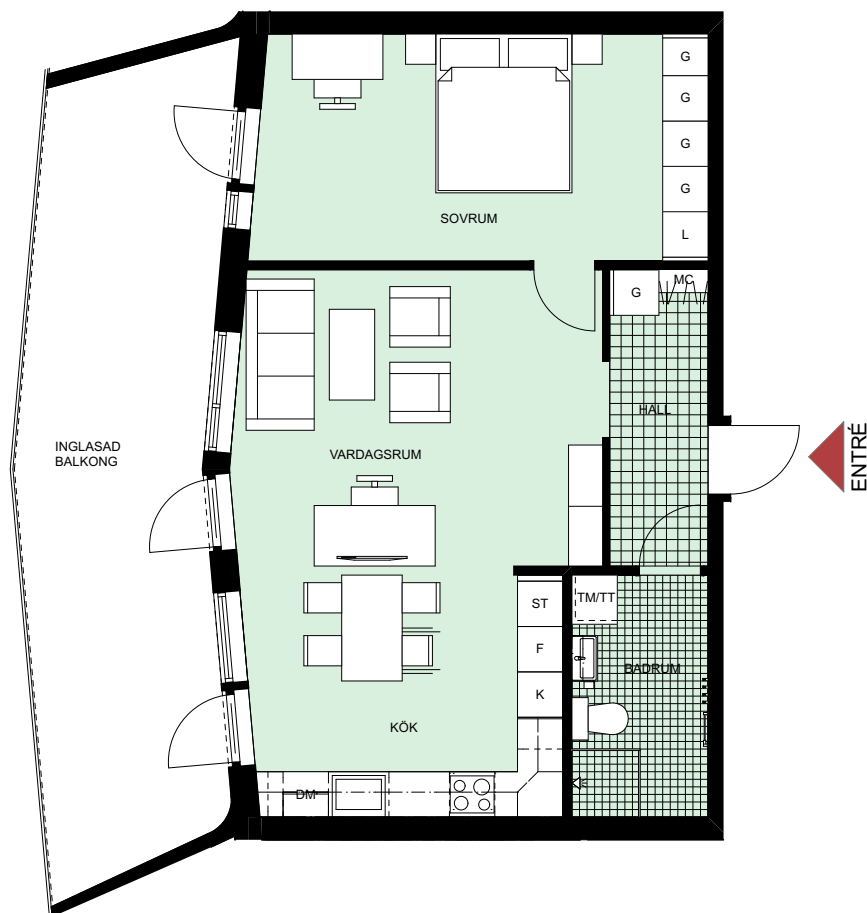
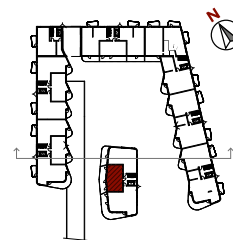
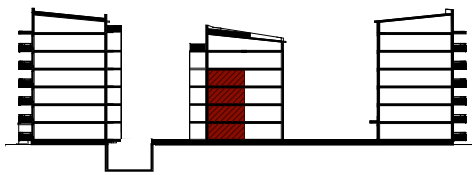
ROK

3

- K KYL
- F FRYS
- G GARDEROB
- L LINNESKÅP
- DM DISKMASKIN
- TM TVÄTTMASKIN
- TT TORKTUMLARE
- TM/TT TVÄTT-/TORKMASKIN
- ST STÄDSKÅP
- HS HÖGSKÅP
- MC MEDIACENTRAL

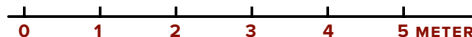
LÄGENHETS BETECKNING

H 12, 22, 32, 42



Etapp 3

*AVVIKELSER KAN FÖREKOMMA



TRAPPHUS

H

VÅNING

1-4

KVM

63

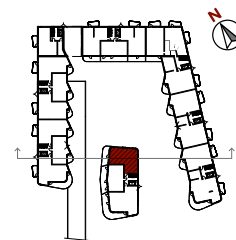
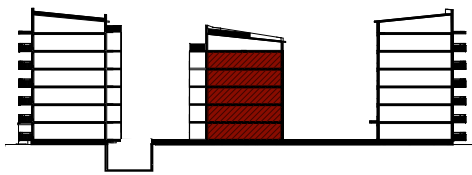
ROK

2

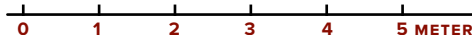
K KYL
F FRYS
G GARDEROB
L LINNESKÅP
DM DISKMASKIN
TM TVÄTTMASKIN
TT TORKTUMLARE
TM/TT TVÄTT-/TORKMASKIN
ST STÄDSKÅP
HS HÖGSKÅP
MC MEDIACENTRAL

LÄGENHETS BETECKNING

H 13, 23, 33, 43, 53



*AVVIKELSER KAN FÖREKOMMA



Stapp 3

TRAPPHUS

H

VÅNING

1-5

KVM

87,5

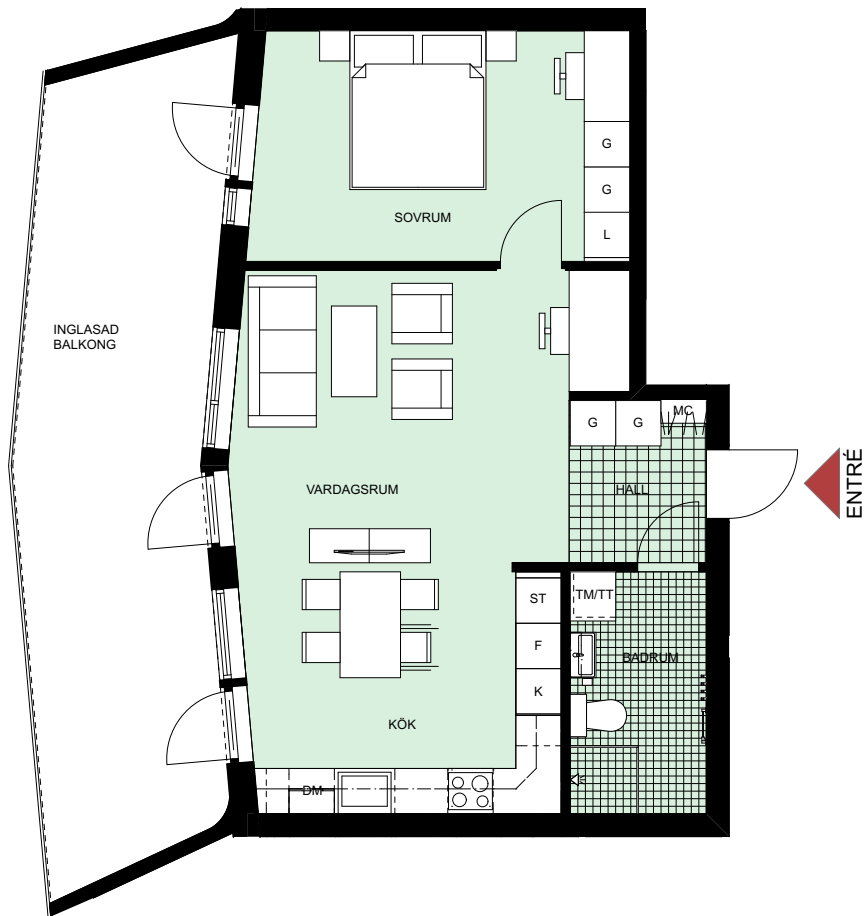
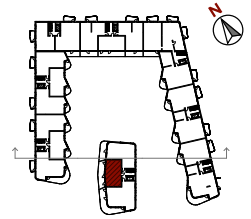
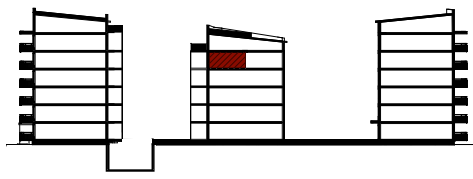
ROK

3

K KYL
 F FRYÅ
 G GARDEROB
 L LINNESKÅP
 DM DISKMASKIN
 TM TVÅTTMASKIN
 TT TORKTUMLARE
 TM/TT TVÅTT-/TORKMASKIN
 ST STÅDSKÅP
 HS HÖGSKÅP
 MC MEDIACENTRAL

LÄGENHETS BETECKNING

H 52



Etapp 3

* AVVIKELSER KAN FÖREKOMMA

0 1 2 3 4 5 METER

TRAPPHUS

H

VÅNING

5

KVM

58

ROK

2

K KYL
F FRYS
G GARDEROB
L LINNESKÅP
DM DISKMASKIN
TM TVÄTTMASKIN
TT TORKTUMLARE
TM/TT TVÄTT-/TORKMASKIN
ST STÄDSKÅP
HS HÖGSKÅP
MC MEDIACENTRAL

DETTA ÄR KÖPPROCESSEN

FUNDERAR DU ÖVER HUR DET GÅR TILL ATT KÖPA NYBYGGT? VI VET ATT DET KAN KÄNNAS SOM EN LÅNG RESA FRÅN OBRUTEN MARK TILL ETT FÄRDIGT HEM, MEN VÅRT MÅL ÄR ATT VÄGEN DIT SKA BLI SÅ TRYGG SOM MÖJLIGT. HÄR KAN DU LÄSA OM HUR DET GÅR TILL STEG FÖR STEG.



1. VIP-SÄLJSTART

I slutet av maj påbörjas försäljningen till projektets VIP-kunder. Samtliga inbjudna till VIP-säljstarten är redan meddelade.



2. ALLMÄN SÄLJSTART

Den 16 juni inbjuder Fastighetsbyrån samtliga som anmält intresse för Kuststad till allmän säljstart. Lägenheterna i Kuststad Etapp 3 kommer att fördelas efter principen "först till kvarn", baserat på kölappar som kommer att delas ut vid den allmänna säljstarten. Den med lägst könummer får välja först. Kölappen gäller endast för säljstarten den 16 juni. **Obs! Bindande avtal skrivs samma dag.**



3. FÖRHANDSAVTAL

I samband med den allmänna säljstarten kommer det att skrivas bindande förhandsavtal och det är därför mycket viktigt att Ni i förväg har läst igenom samtliga handlingar som Fastighetsbyrån mailat ut. Det är även viktigt att Ni har säkerställt finansieringen för Ert köp.



4. FÖRSKOTT

Inom två veckor efter att Ni tecknat ett bindande förhandsavtal betalar Ni ett belopp motsvarande 2,5 procent av lägenhetens köpesumma.



5. VÄLJA INREDNING

En av de stora fördelarna med att köpa nybyggt är att du får chansen att skapa ett personligt hem. Välj tillval som gör att hemmet passar just dig.



7. UPPLÅTELSEAVTAL

Cirka 3 månader innan det är dags för inflyttning träffas vi igen för att skriva upplåtelseavtalet. Då betalar du ytterligare 7,5 procent av köpeskillingen.



8. BESIKTNING OCH INFLYTTNING

När lägenheten är färdig gör vi en slutbesiktning så att allting ser bra ut. Därefter betalar du resten av köpeskillingen och sedan är det äntligen dags att flytta in!



Fastighetsbyrån



Rums- och byggnadsbeskrivning

Standardutförande

HALL

Golv	Granitkeramik, Svenska Kakel NA.ME Lumnezia. Format: 300x600. Kulör: grå/grön.
Sockel	Vit trä.
Väggar	Målade NCS S 0502-Y, Vit.
Tak	Målat NCS S 0500-N, Vit.
Övrigt	Garderob och hatthylla i eller i anslutning till hall, se ritning.

VARDAGSRUM

Golv	Tarkett, Pure Ek Nature 3-stav, mattlack.
Sockel	Vit trä.
Väggar	Målade NCS S 0502-Y, Vit.
Tak	Målat NCS S 0500-N, Vit.
Övrigt	Fönsterbänkar vit marmor.

SOVRUM

Golv	Tarkett, Pure Ek Nature 3-stav, mattlack.
Sockel	Vit trä.
Väggar	Målade NCS S 0502-Y, Vit.
Tak	Målat NCS S 0500-N, Vit.
Övrigt	Fönsterbänkar vit marmor. Garderob i omfattning enligt ritning. Vita.

KLÄDKAMMARE | I FÖREKOMMANDE FALL

Golv	Tarkett, Pure Ek Nature 3-stav, mattlack.
Sockel	Vit trä.
Väggar	Målade NCS S 0502-Y, Vit.
Tak	Målat NCS S 0500-N, Vit.
Övrigt	Inredning med hylla och klädstång, i omfattning enligt ritning.

KÖK

Stommar	Ballingslöv
Golv	Tarkett, Pure Ek Nature 3-stav, mattlack.
Sockel	Vit trä.
Väggar	Målade NCS S 0502-Y, Vit.
Tak	Målat NCS S 0500-N, Vit.
Övrigt	Fönsterbänkar vit marmor.

VITVAROR, ELECTROLUX

- Induktionshäll infälld i bänkskiva.
- Ugn i bänkskåp under spishäll.
- Micro i hög- eller väggskåp.
- Helintegrerad diskmaskin.
- Kombinerad kyl/frys i 1 rok.
- Separat kyl och frys i övriga.
- Spisfläkt.

KÖKSINREDNING

- Skåpinredning Ballingslöv, luckor serie Solid med ytskikt av målad MDF, kulör vit. Omfattning enligt ritning, höjd ca 2250mm. Handtag HG 420 c/c 128 eller HG 422 c/c 320.
- Luckor med dämpning på gångjärn.
- Bänkskivor med ytskikt av laminat Virrvarr grå/ljusgrå.
- Underskåp med dämpade utdragslådor.
- Rostfri diskho Intra Linea 7140 eller HZ815DMF.
- Stänkskydd mellan bänk- och väggskåp av vitt blankt kakel, 150x300, raka fogar.

BADRUM

Golv	Klinker 100x100, Svenska Kakel, Lotus. Välj mellan kulörerna Grey, Antracit, Black, Ivory, Brown.
Sockel	Lika vägg.
Väggar	Kakel 150x150, Svenska Kakel, vit matt, raka fogar.
Tak	Målat NCS S 0500-N, Vit.
Övrigt	Fönsterbänkar vit marmor. Kommod Ballingslöv, luckor serie Solid med ytskikt av målad MDF, kulör vit. Handtag HG 420, c/c 128. Spegelskåp, Ballingslöv, 600 TM, vit med LED belysning. Toalettstol. Duschvägg i glas. Komfortvärme i golv, el.



KUSTSTAD

WC I FÖREKOMMANDE FALL

Golv	Klinker 100x100, Svenska Kakel, Lotus. Välj mellan kulörerna Grey, Antracit, Black, Ivory, Brown.
Sockel	Lika vägg.
Väggar	Kakel 150x150, Svenska Kakel, vit matt, raka fogar.
Tak	Målat NCS S 0500-N, Vit.
Övrigt	Spegel 500x800. Tvättställ. Toalettstol.

BYGGNAD

Grund	Gjuten betongplatta på pelare.
Stomme	Bärande delar av betong.
Ytterväggar	Isolerad träregelstomme.
Fasad	Puts.
Mellanbjälklag	Betong.
Yttertak	Takstolar med underlagstak av råspont och ytskikt av papp.
Innerväggar	Lägenhetsskiljande väggar av betong. I övrigt regelstomme med beklädnad av gipsskivor. Väggar runt största sovrum och våtrum förses med ljuddämpande isolering.
Fönster	Trä/aluminium.
Entrépartier	Trä med kodlåsfunktion.
Takhöjd	2,5 meter.
Uppvärmning	Fjärrvärme. Vattenburen värme med radiatorer.
El	Varje lägenhet har egen elmätare, elförbrukning ingår inte i månadsavgiften.
Kall- och varmvatten	Förbrukning av varm- och kallvatten ingår i månadsavgiften.
Ventilation	Mekanisk till- och frånluft med återvinning.

TV, telefon, internet	Föreningen tecknar gruppavtal avseende bredband/tv/IP-telefoni, kostnad för detta tillkommer.
Förråd	Lägenhetsförråd av nätväggar, inredda med hylla och stång, finns i källaren. Ett förråd per lägenhet. 2 rok=2 m ² , 3 rok=3 m ² , 4 rok=4 m ² .
Cykelförvaring	Plats för cykelförvaring finns i källare.
Sopor	Soprum finns i separat utrymme utanför kvarteret.
Parkering	89 st parkeringsplatser finns i garaget i källarvåningen på Etapp 3. Besöksparkeringar finns utanför kvarteret.
Postboxar	Plats för postboxar finns på entré- våningen i varje trapphus.
Barnvagns- förråd	I anslutning till några av trapphusen finns möjlighet till barnvagnsförvaring.
Övrigt	På bottenvåningen i trapphus D finns gemensamma utrymmen i form av tvättstuga, bastu/relax samt övernatt- ningsrum.



KUSTSTAD

Södra hamn — Luleå

INTRESSEANMÄLAN

All intresseanmälan sker via
www.kuststad.nu

FÖR INFO

Daniel Tillstam, Fastighetsbyrån Luleå
Telefon: 0920-681 65 Mobil: 070-68 68 689
E-post: daniel.tillstam@fastighetsbyran.se

Fastighetsbyrån 

BYGGHERRE: INNERSTADSFJÄRDEN AB

ENTREPRENÖR: NÅIDEN BYGG AB, WWW.NAIDENBYGG.SE

ARKITEKT: MAF ARKITEKTKONTOR AB, WWW.MAF-ARK.SE

FÖRSÄLJNING: FASTIGHETSBYRÅN LULEÅ, WWW.FASTIGHETSBYRAN.SE/LULEA

RENDERINGAR: UPPRÄTTADE AV MAF ARKITEKTKONTOR AB

GRAFISK PRODUKTION: MEDIATEAM, WWW.MEDIATEAM.SE

FOTO: KIM SUNDSTRÖM



