

Gränsdragningsbeskrivning 2011-09-27

Ärendenummer
O111955

Förrättningslantmätare
Bernt Larsson

Ärende Fastighetsreglering, avstyckning och anläggningsåtgärd berörande Ed 2.55 och 2.367.

Kommun: Dals-Ed

Län: Västra Götaland

Nya
ägarlägenhets-
fastigheter

ED 2:368 – 439.

Följande ingår i ägarlägenhetsfastigheterna:

Golv:

Ytskikt och underliggande skikt ner till betongplatta.
Fuktspärr ingår.

Innertak:

Innertak, infästning av innertak samt ovanpåliggande skikt upp till betongplatta (plan 1 – 3) och bjälklag (plan 4).

Yttervägg, vägg mot andra ägarlägenhetsfastigheter, trapphus samt bärande inneväggar:

Ytskikt och underlag för ytskikt ut till betongelement.

Övriga innerväggar:

Ingår i sin helhet.

Fönster:

Fönster inklusive karmar, smygar och foder.

Dörrar:

Ytterdörr, balkongdörr och innerdörrar i samtliga fall inklusive karmar, smygar och foder.

Balkong/uterum:

Utrymme inklusive balkongräcke, balkongvägg och eventuellt befintligt balkongtak samt ytskikt och underliggande skikt ner till bärande konstruktion.

Kall- och varmvattenledningar:

Tvättfat, toalett och duschanordning med tillhörande utrustning ingår i ägarlägenhetsfastigheten.

All övrig utrustning tillhör gemensamhetsanläggningen.

Spillvattenledningar: Tvättfat, toalettstol och duschanordning.

Vattenlåset ingår i ägarlägenheten.

All övrig utrustning tillhör gemensamhetsanläggningen.

Ventilation:

Spiskåpa ingår i ägarlägenhetsfastigheten.

I övrigt hör ventilationsanläggningen i sin helhet till gemensamhetsanläggningen.

Gränsen mellan vad som ingår i gemensamhetsanläggningen respektive ägarlägenheterna går precis bakom spiskåpa.

Elledningar: Säkringsskåp och elledningar därefter ingår i ägarlägenheten.

Gränsen mellan vad som ingår i gemensamhetsanläggningen respektive ägarlägenheten går vid ingång till säkringsskåp.

Bredbandsnät:

Hela bredbandsnätet tillhör gemensamhetsanläggningen. Även routern belägen inuti lägenheten.

Förtydligande:

Bärande stomme i horisontalled och i vertikalled samt schakt för stamledningar och bärande pelare ingår inte i ägarlägenhetsfastigheterna.



Bernt Larsson

 = 3D fastighet

 = Ägarlängdetsfastighet

HUS 1

HUS 2

HUS 3

HUS 4

HUS 5

PLAN A ↗ ↘ ↙ ↚

TYP/FSG	TYP/FSG
1A/ 2:385	1As/ 2:386
3A/ 2:388	3As/ 2:387
3A/ 2:389	3As/ 2:388
1B/ 2:390	1Bs/ 2:389

C ↗ ↘ ↙ ↚

TYP/FSG	TYP/FSG
2A/ 2:393	2As/ 2:394
4A/ 2:392	4As/ 2:395
4A/ 2:391	4As/ 2:396
2/B 2:390	2Bs/ 2:397

E ↗ ↘ ↙ ↚

TYP/FSG	TYP/FSG
1A/ 2:401	1As/ 2:402
3A/ 2:400	3As/ 2:403
3A/ 2:399	3As/ 2:404
1B/ 2:398	1Bs/ 2:405

G ↗ ↘ ↙ ↚

TYP/FSG	TYP/FSG
2A/ 2:409	2As/ 2:410
4A/ 2:408	4As/ 2:411
4A/ 2:407	4As/ 2:412
2/B 2:406	2Bs/ 2:413

J ↗ ↘ ↙ ↚

TYP/FSG	TYP/FSG	FSG
1A/ 2:417	1As/ 2:418	
3A/ 2:416	3As/ 2:419	
3A/ 2:415	3As/ 2:420	
1B/ 2:414	1Bs/ 2:421	

PLAN L ↗ ↘ ↙ ↚

TYP/FSG	TYP/FSG
1A/ 2:419	1As/ 2:420
3A/ 2:418	3As/ 2:421
3A/ 2:417	3As/ 2:422
1B/ 2:416	1Bs/ 2:423

HUS 7

HUS 8

HUS 9

A ↗ ↘ ↙ ↚

C ↗ ↘ ↙ ↚

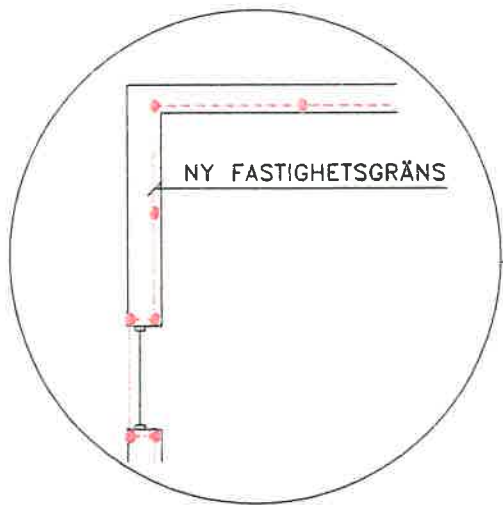
E ↗ ↘ ↙ ↚

G ↗ ↘ ↙ ↚

J ↗ ↘ ↙ ↚

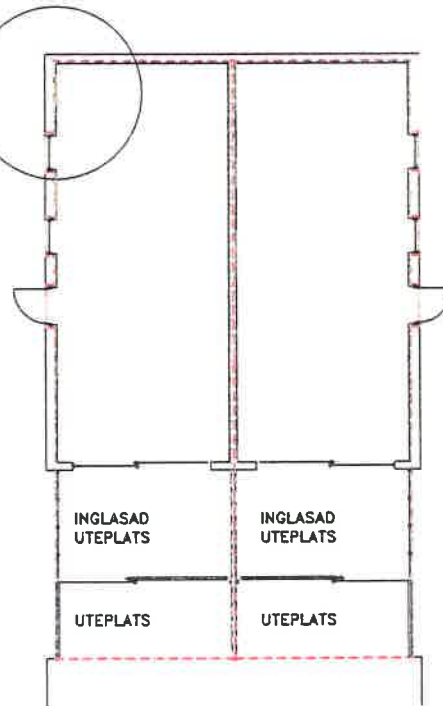
TYP/FSG	TYP/FSG
1A/ 2:437	1As/ 2:438
3A/ 2:436	3As/ 2:439
3A/ 2:435	3As/ 2:440
1B/ 2:434	1Bs/ 2:441

Arv. laga Bm



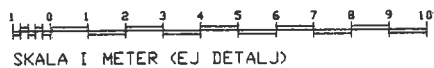
DETALJ

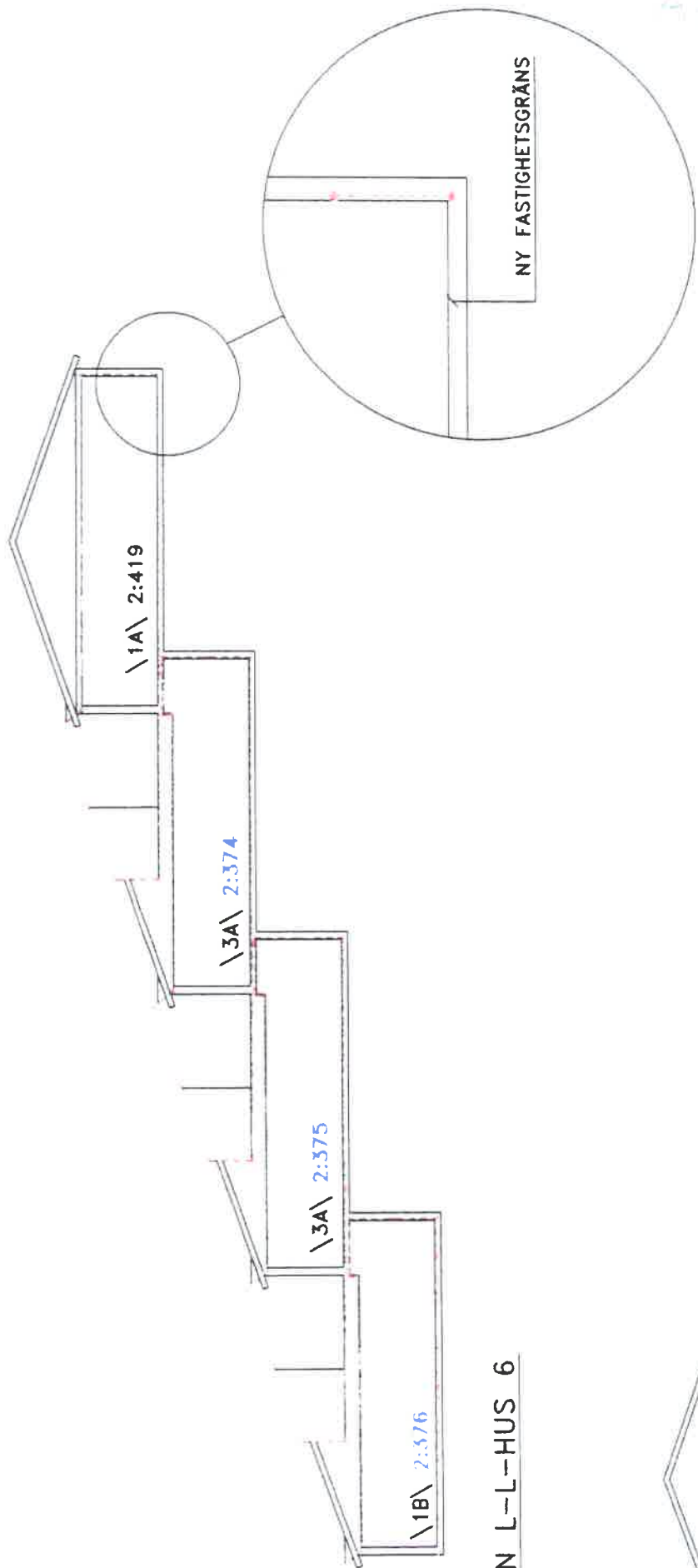
3A 3As



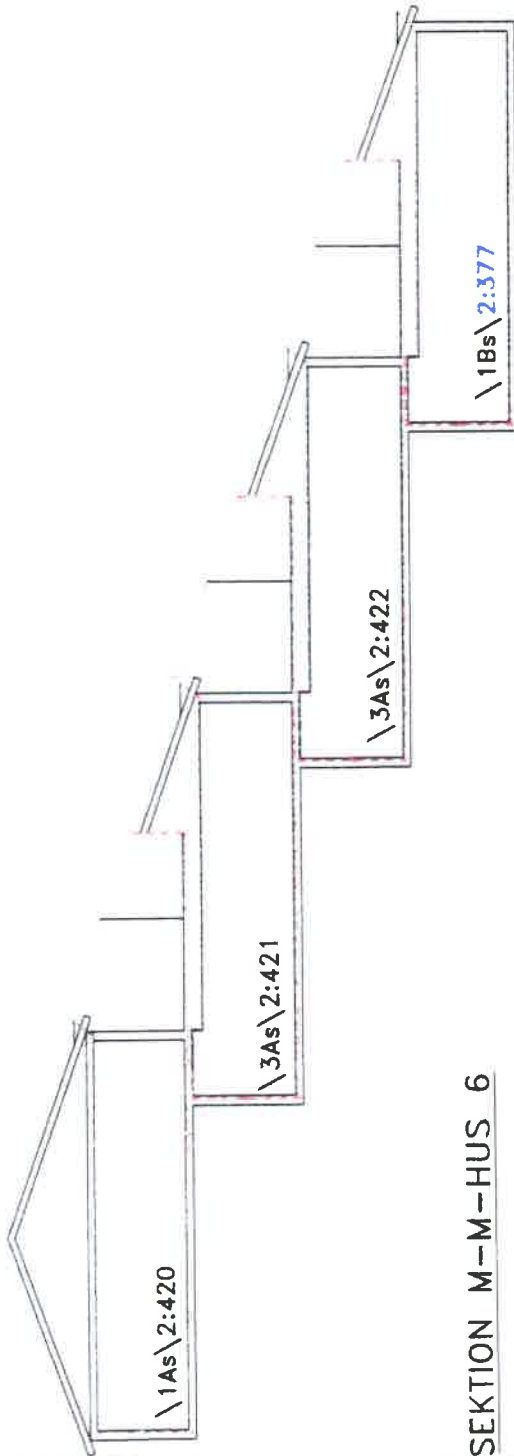
HUS	PLAN	LGH.TYP	LGH.BETECKN.
1	3	3A	2:368
	2		2:369
3	3	3A	2:400
	2		2:399
5	3	3A	2:416
	2		2:415
6	3	3A	2:374
	2		2:375
8	3	3A	2:430
	2		2:429
9	3	3A	2:436
	2		2:435

HUS	PLAN	LGH.TYP	LGH.BETECKN.
1	3	3As	2:387
	2		2:388
3	3	3As	2:403
	2		2:404
5	3	3As	2:373
	2		2:372
6	3	3As	2:421
	2		2:422
8	3	3As	2:433
	2		2:434
9	3	3As	2:439
	2		2:384





SEKTION L-L-HUS 6



SEKTION M-M-HUS 6