

AREOR
Övre plan cirka 71,4 kvm BRA
Entréplan cirka 71,8 kvm BRA
Bruksarea cirka 143 kvm BRA

INNERVÄGGAR
Samtliga icke bärande innerväggar utom runt våtrum har följande uppbyggnad (118mm tjocka):
- 13 gips
- 11 OSB-skiva
- 45x70 träregel
- 11 OSB-skiva
- 13 gips

Innerväggar runt våtrum (utan rör i vägg) har följande uppbyggnad (122mm tjocka):
- 13 gips
- 11 OSB-skiva
- 45x70 träregel
- 15 K-plywoodskiva
- 13 våtrumsgips

Innerväggar runt våtrum i vilka det är rör har följande uppbyggnad (145mm tjocka):
- 13 gips
- 11 OSB-skiva
- 45x95 träregel
- 15 K-plywoodskiva
- 13 våtrumsgips

Innerväggar runt våtrum i vilka det är avloppsrör (110-rör) har följande uppbyggnad (195mm tjocka):
- 13 gips
- 11 OSB-skiva
- 45x145 träregel
- 15 K-plywoodskiva
- 13 våtrumsgips

Innerväggar är måttsatta från ytterkant grund. Ytterväggarnas uppbyggnad se principsektioner (ytterväggstjocklek är 289 mm).

Uppbyggnad av lägenhetsskiljande vägg se:
- Ritning T182-A40-S13
- Isover produktinformation Träregel-stomme 60dB detalj I:215

**Väggreglar och balkar se T182-K30:00, 2017-01-19
T182-K33:01, 2017-01-19
T182-K33:10, 2017-01-19
SD project AB**

Parhusen på Svartgarn 2:10 samt 2:572-574 är identiska.

Rev A 2018-12-12

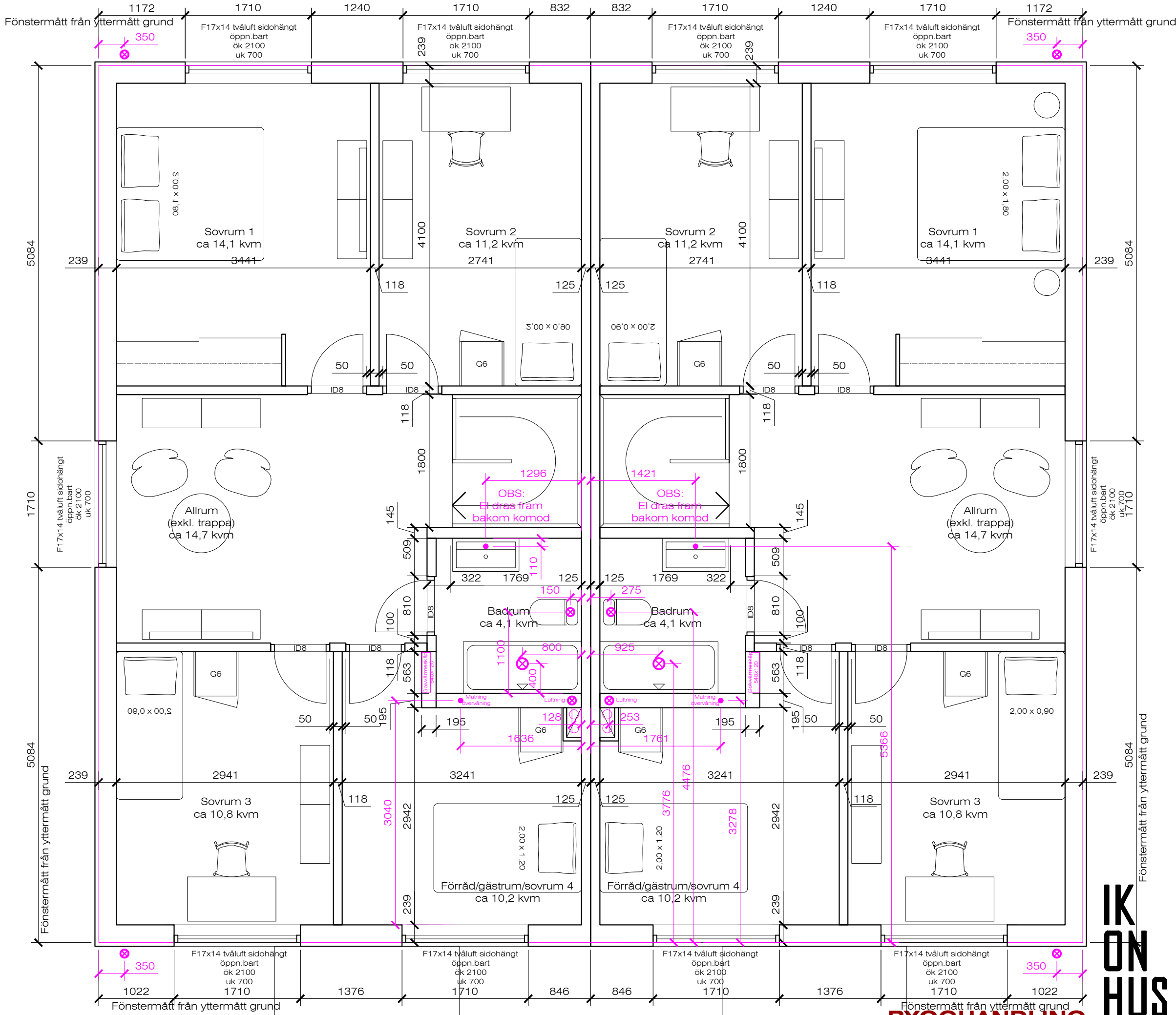
Österåker, Svartgarn 2:10 (etapp 2)
Svinningevägen
Hustyp: Ikonhus parhus 143 kvm
Plan, 1:50

Ikonhus AB, arkitekt SAR/MSA Peter Stenberg,
peter.stenberg@ikonhus.se, +46705122410

2018-07-14

ÖS210-A30-011A

BYGGHANDLING



Rev A 2018-12-12

Österåker, Svartgarn 2:10 (etapp 2)
Svinningevägen
Hustyp: Ikonhus parhus 143 kvm
Övre plan, 1:50

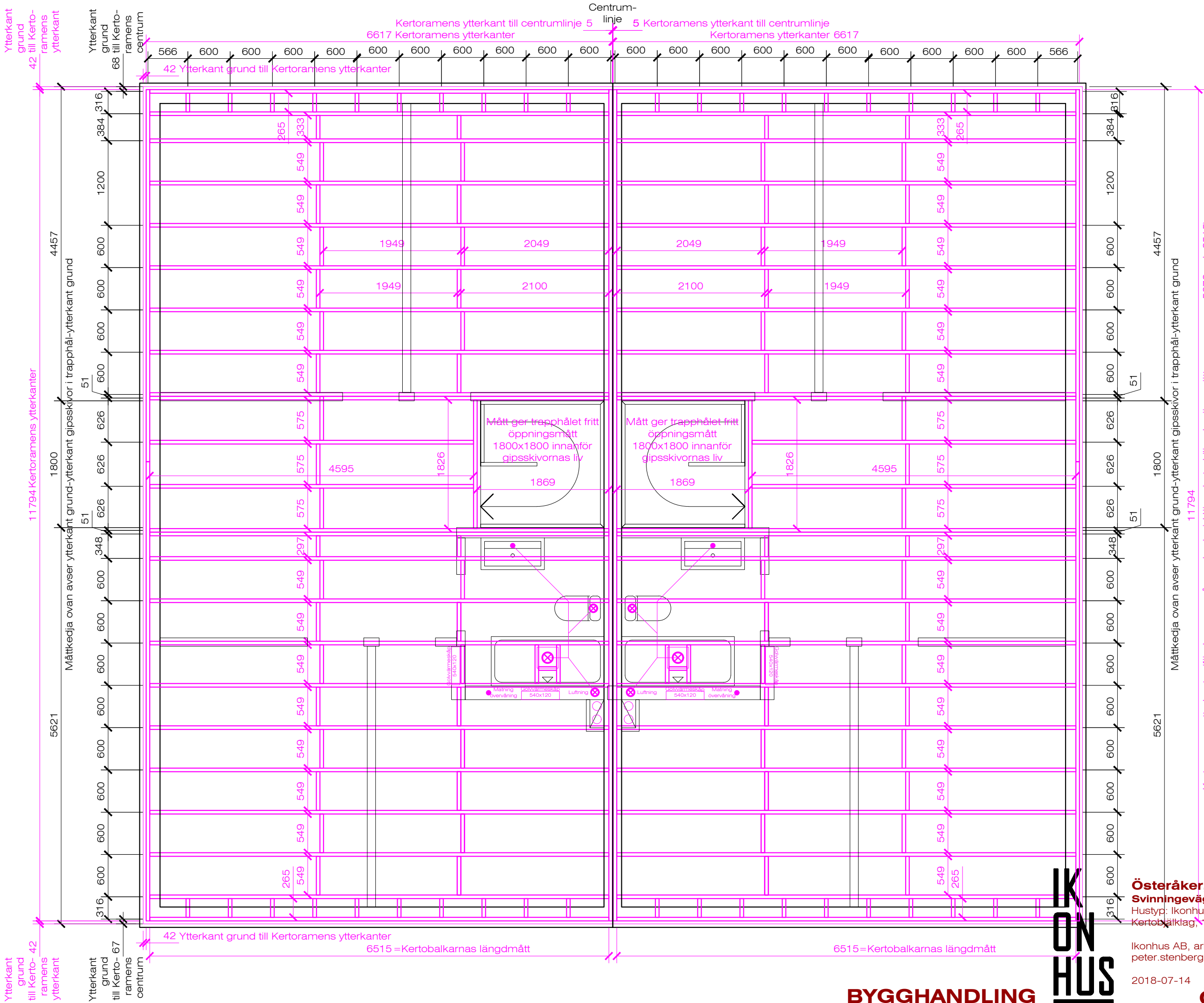
Ikonhus AB, arkitekt SAR/MSA Peter Stenberg,
peter.stenberg@ikonhus.se, +46705122410

2018-07-14

ÖS2554-A30-021A

BYGGHANDLING

IKONHUS



Kerto i antal / parhuslägenhet:
- 51x400, längd 1826, 1 st
- 51x400, längd 4595, 2 st
- 51x400, längd 6515, 24 st
- 51x400, längd 5279, 2 st

Alla kortlingar i 170-virke

Alla lila mått är längdmått

Alla svarta mått är centrummått

Rev C 2018-12-20

Österåker, Svartgarn 2:10 (etapp 2)
Svinningevägen
Hustyp: Ikonhus parhus 143 kvm
Kertobalklag, 1:50

Ikonhus AB, arkitekt SAR/MSA Peter Stenberg,
peter.stenberg@ikonhus.se, +46705122410

2018-07-14

BYGGHANDLING

IKONHUS

ÖS210-A30-022C



MATERIAL OCH KULÖRER HUVUDBYGGNAD

Betongtakpannor; Mellangrå
Takhuvar; Aluzinkgrå

Plåt (bleck, hänggrännor, stuprör, skärmtak etc);
Aluzinkkulör

Fasadpanel; 22x145 träpanel enkelfasspont (täcker
130). Täckmålas med Alcro Arkitekt 225 faluröd.

Fasadpanel vid entréer; 22x145 träpanel enkelfasspont
(täcker 130). Täckmålas med Alcro Bestå,
NCS S 6000-N mellangrå

Knutbrädor, fönster- och dörrfoder, vindskivor etc
täckmålas i fasadkulören Alcro Arkitekt 225 faluröd.

Ytterdörr; Function Niger, NCS S 6000-N mellangrå

Fönster; ut- och insida, NCS S 6000-N mellangrå

Väggar och innerdörrar samt snickerier invändigt; vit
NCS S 0500-N (**OBS: obruten vit**)

MATERIAL OCH KULÖRER FÖRRÅD

Takpapp: svart
Takhuvar; Aluzinkgrå

Plåt (bleck, hänggrännor, stuprör etc); Aluzinkkulör

Fasadpanel; 22x145 träpanel enkelfasspont (täcker
130). Täckmålas med Alcro Arkitekt 225 faluröd.

Knutbrädor, fönster- och dörrfoder, vindskivor etc
täckmålas i fasadkulören Alcro Arkitekt 225 faluröd.

Kallförrädsdörr; GYDL, NCS S 6000-N Mellangrå

FÖNSTER

Fabrikat:

Alla fönster och fönsterdörrar SP Stabil (helträffönster).

Ventilation:

Alla fönster och fönsterdörrar ska ha springventil, kulör
natureloxerad.

Rev A 2018-12-12

Österåker, Svartgarn 2:10 (etapp 2)

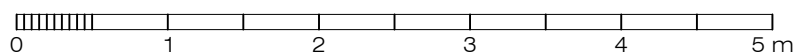
Svinningevägen

Hustyp: Ikonhus parhus 143 kvm
Fasad åt nordost, 1:50

Ikonhus AB, arkitekt SAR/MSA Peter Stenberg,
peter.stenberg@ikonhus.se, +46705122410

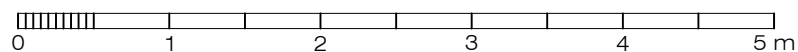
2017-07-14

ÖS210-A30-F11A



BYGGHANDLING

IK
ON
HUS



Rev A 2018-12-12

Österåker, Svartgarn 2:10 (etapp 2)
Svinningevägen

Hustyp: Ikonhus parhus 143 kvm
 Fasad åt nordväst, 1:50

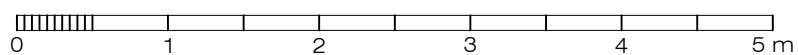
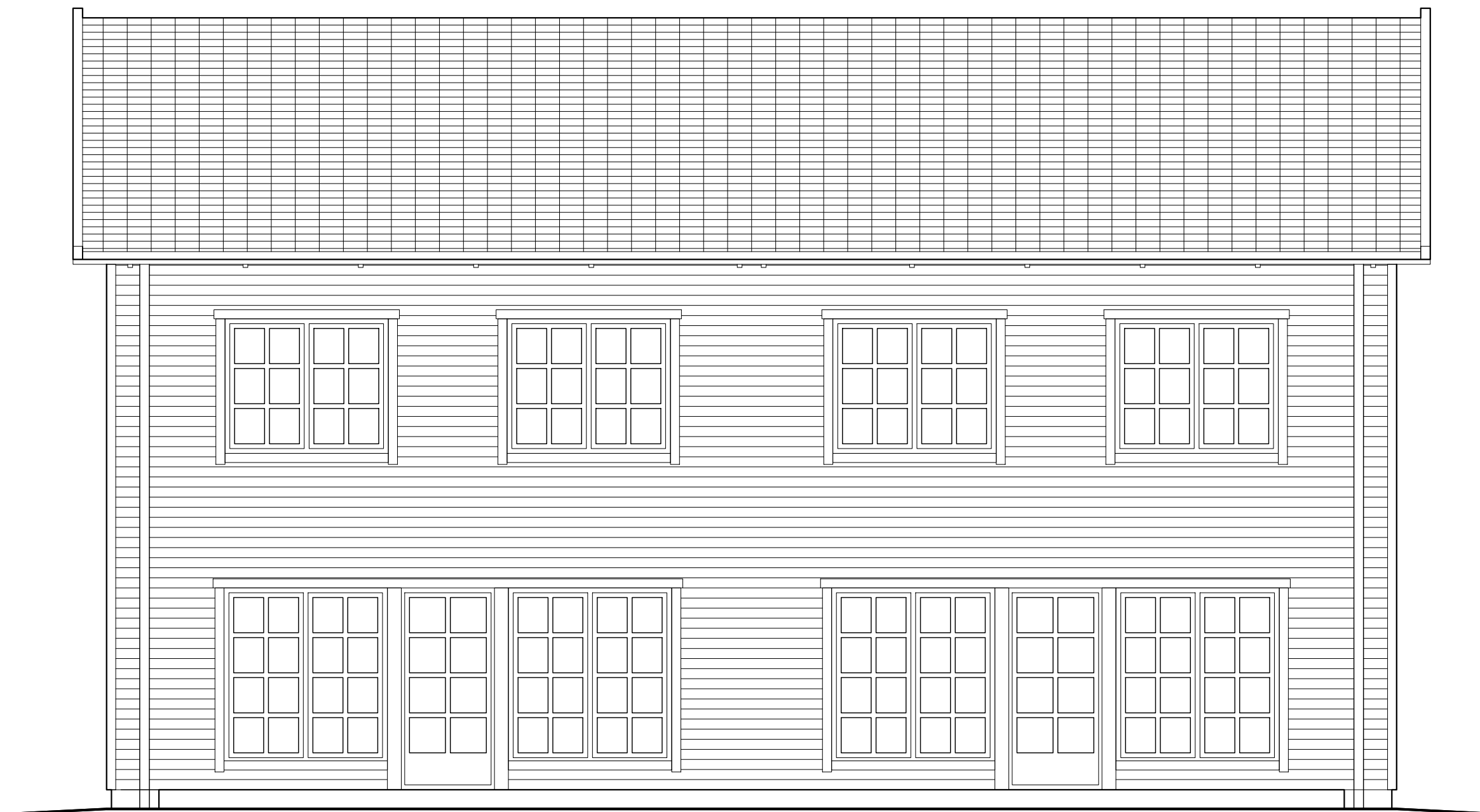
Ikonhus AB, arkitekt SAR/MSA Peter Stenberg,
 peter.stenberg@ikonhus.se, +46705122410

2017-07-14

BYGGHANDLING

**IK
ON
HUS**

ÖS210-A30-F21A



BYGGHANDLING

**IK
ON
HUS**

Rev A 2018-12-12

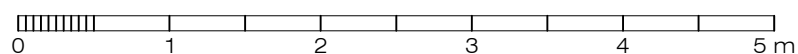
Österåker, Svartgarn 2:10 (etapp 2)
Svinningevägen

Hustyp: Ikonhus parhus 143 kvm
Fasad åt sydväst, 1:50

Ikonhus AB, arkitekt SAR/MSA Peter Stenberg,
peter.stenberg@ikonhus.se, +46705122410

2017-07-14

ÖS210-A30-F31A



Rev A 2018-12-12

Österåker, Svartgarn 2:10 (etapp 2)
Svinningevägen

Hustyp: Ikonhus parhus 143 kvm
Fasad åt sydost, 1:50

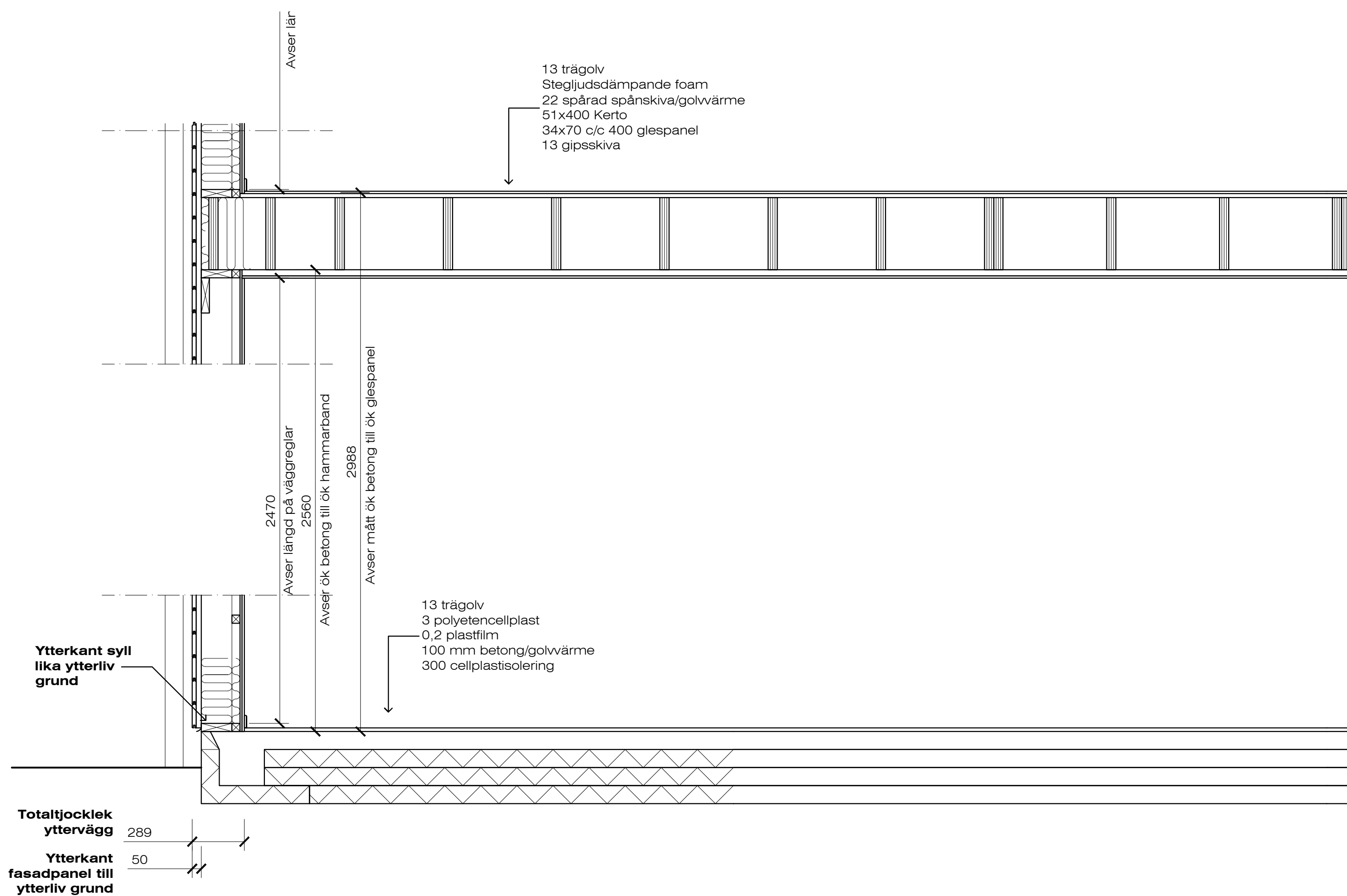
Ikonhus AB, arkitekt SAR/MSA Peter Stenberg,
peter.stenberg@ikonhus.se, +46705122410

2017-07-14

BYGGHANDLING

**IK
ON
HUS**

ÖS210-A30-F41A



Rev B 2018-12-20

Österåker, Svartgarn 2:10 (etapp 2)
Svinningevägen
Hustyp: Ikonhus parhus 143 kvm
Principsektion längs med gavel, 1:20

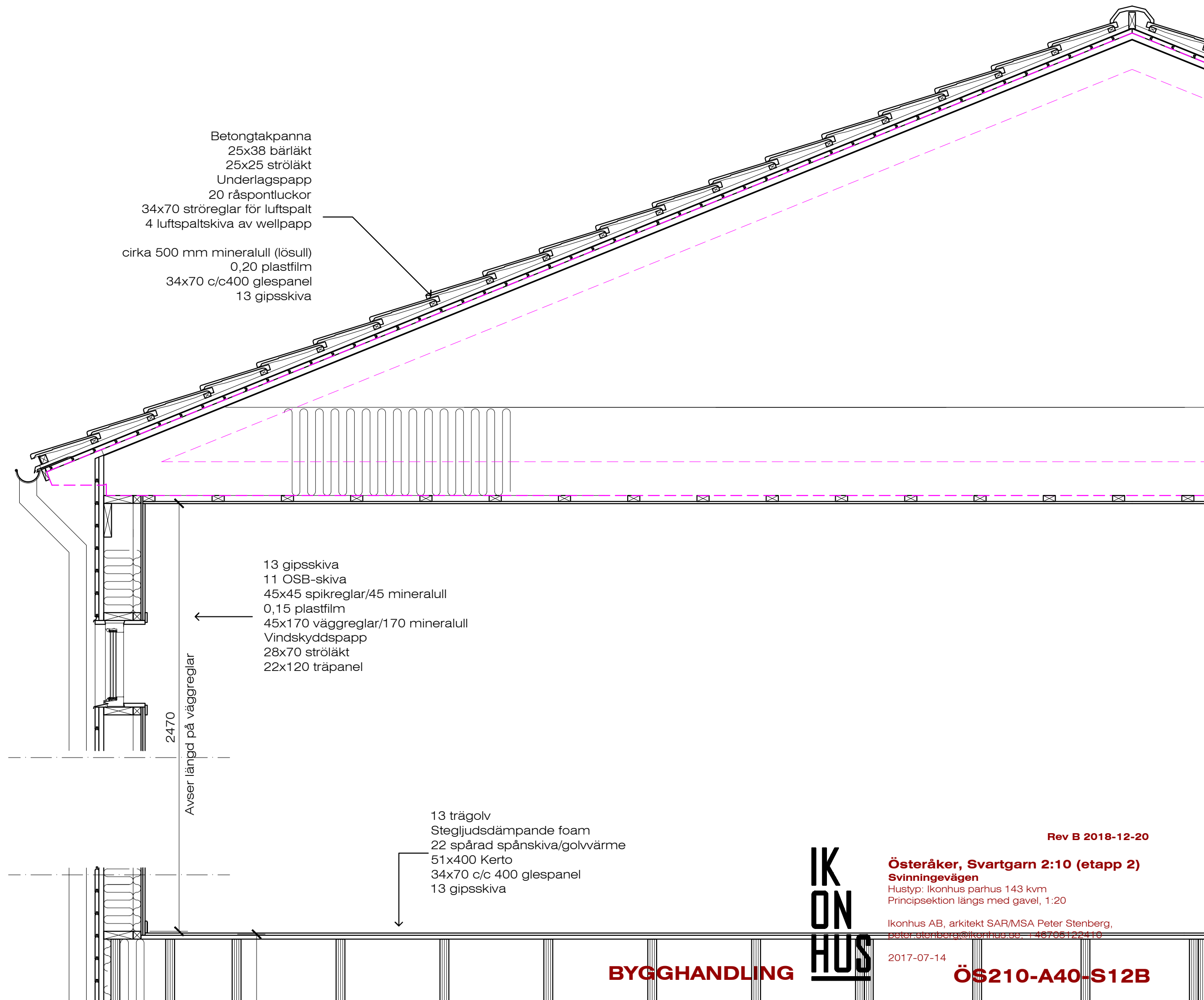
Ikonhus AB, arkitekt SAR/MSA Peter Stenberg,
peter.stenberg@ikonhus.se, +46705122410

2017-07-14

BYGGHANDLING

IKONHUS

ÖS210-A40-S11B



Betongtakpanna
25x38 bärläkt
25x25 ströläkt
Underlagspapp
20 råspontluckor
34x70 ströreglar för luftspalt
4 luftspaltsskiva av wellpapp

cirka 500 mm mineralull (lösull)
0,20 plastfilm
34x70 c/c400 glespanel
13 gipsskiva

13 gipsskiva
11 OSB-skiva
45x45 spikreglar/45 mineralull
0,15 plastfilm
45x170 väggreglar/170 mineralull
Vindskyddspapp
28x70 ströläkt
22x120 träpanel

2470
Avser längd på väggreglar

13 trægolv
Stegljudsdämpande foam
22 spårad spånskiva/golvvärme
51x400 Kerto
34x70 c/c 400 glespanel
13 gipsskiva

Rev B 2018-12-20

Österåker, Svartgarn 2:10 (etapp 2)

Svinningevägen

Hustyp: Ikonhus parhus 143 kvm
Principsektion längs med gavel, 1:20

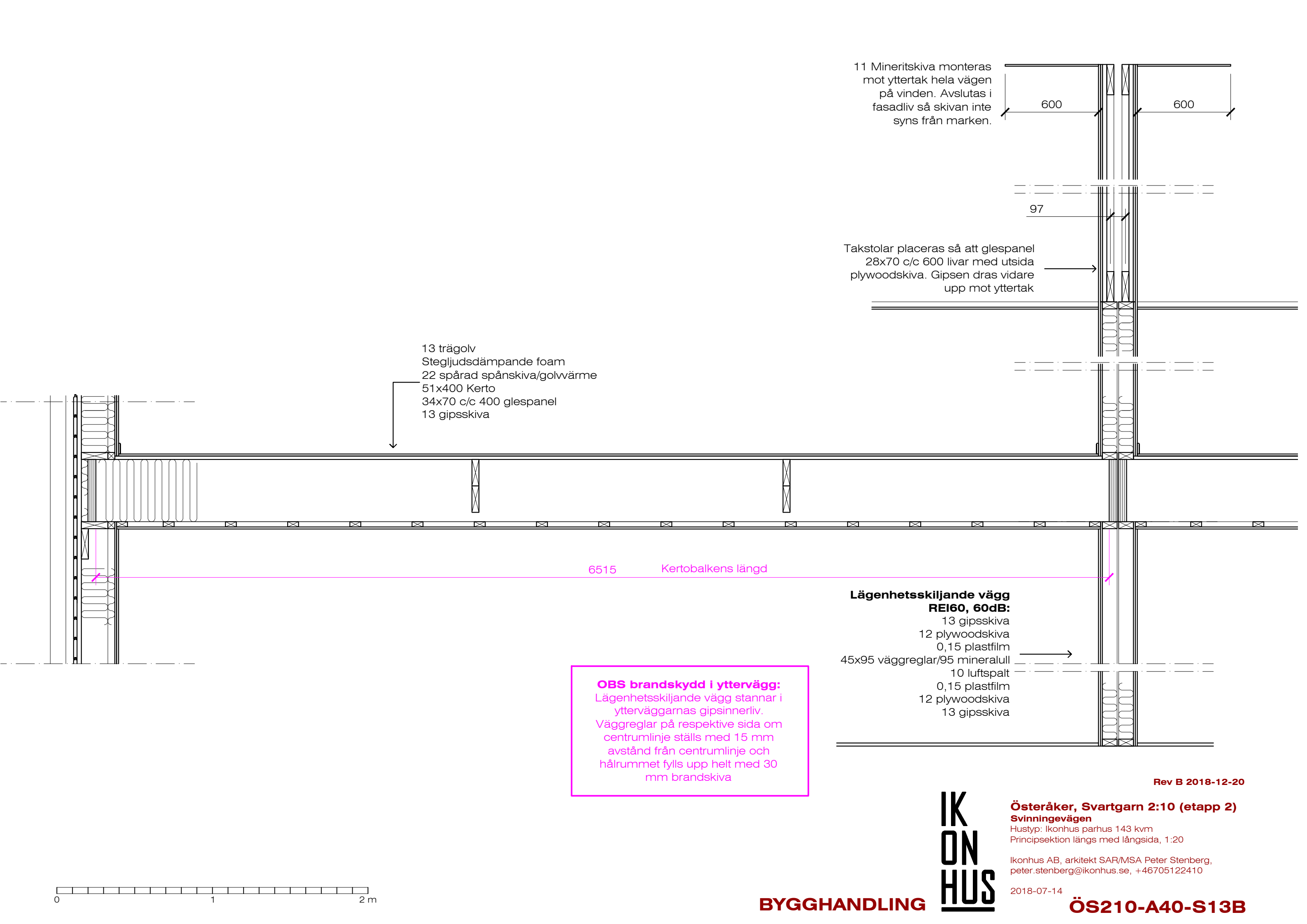
Ikonhus AB, arkitekt SAR/MSA Peter Stenberg,
peter.stenberg@ikonhus.se, +46705122410

2017-07-14

BYGGHANDLING

**IKON
HUS**

ÖS210-A40-S12B



11 Mineritskiva monteras
mot yttertak hela vägen
på vinden. Avslutas i
fasadliv så skivan inte
syns från marken.

600

600

97

Takstolar placeras så att glespanel
28x70 c/c 600 livar med utsida
plywoodskiva. Gipsen dras vidare
upp mot yttertak

13 trægolv
Stegljudsdämpande foam
22 spårad spånskiva/golvvärme
51x400 Kerto
34x70 c/c 400 glespanel
13 gipsskiva

6515 Kertobalkens längd

**Lägenhetsskiljande vägg
REI60, 60dB:**

13 gipsskiva
12 plywoodskiva
0,15 plastfilm
45x95 väggreglar/95 mineralull
10 luftspalt
0,15 plastfilm
12 plywoodskiva
13 gipsskiva

OBS brandskydd i yttervägg:
Lägenhetsskiljande vägg stannar i
ytterväggarnas gipsinnerliv.
Väggreglar på respektive sida om
centrumlinje ställs med 15 mm
avstånd från centrumlinje och
hålrummet fylls upp helt med 30
mm brandskiva

Rev B 2018-12-20

**Österåker, Svartgarn 2:10 (etapp 2)
Svinningevägen**

Hustyp: Ikonhus parhus 143 kvm
Principsektion längs med långsida, 1:20

Ikonhus AB, arkitekt SAR/MSA Peter Stenberg,
peter.stenberg@ikonhus.se, +46705122410

2018-07-14

ÖS210-A40-S13B

BYGGHANDLING

**IK
ON
HUS**

0 1 2 m