

PLAN 1:100

**ANVISNINGAR**

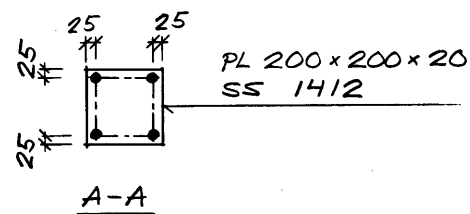
KONSTRUKTIONSKLASS 1  
SKÄRKLASS SK 1  
SVETSKLASS SV 1.

MAX. TILLÅTNA MÄTTAVVIKELSER  
FÖR INGJUTNINGSGODS EFTER  
INGJUTNING:  
HORIZONTELLT ± 15 MM  
VERTIKALT ± 5 MM.  
LUTNING 1°.

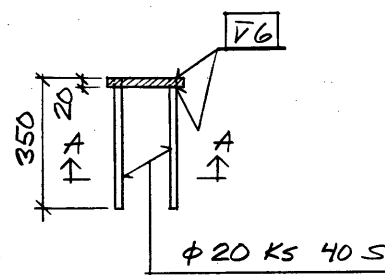
ÖK FOTPLÅTAR:  
FP 1 OCH FP 2: ÖK = + 112,830  
PT 1 OCH PT 2: ÖK = + 112,880.  
PT 1 OCH PT 2 GJUTS IN VID  
SOLVGJUTNINGEN.

PELARDIM.:  
SAMTLIGA PELARE HE 100 A.  
SVETS PELARE FOTPLÅT  $\Delta 4$

DETALJPLAN SE RITN. K4.

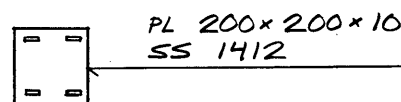


A-A

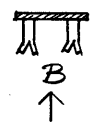


ANTAL 20 ST

FP 1



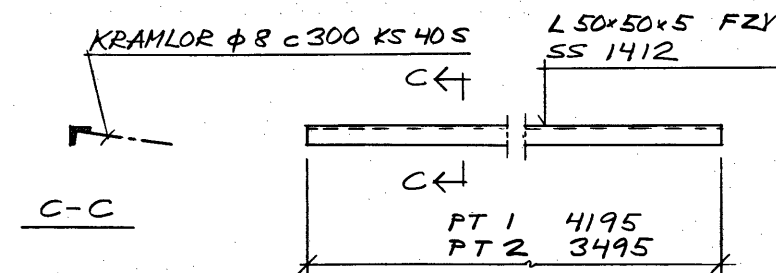
B



B

ANTAL 10 ST

FP 2



C-C

ANTAL:

PT 1 4 ST  
PT 2 1 ST

PT 1, PT 2

ARBETET I HUVUDSAK UTFÖRT  
ENLIGT DENNA RITNING.  
1985-01-22  
Per Erik Jullerö

REV	ANT	REVIDERINGEN AVSER	SIGN	DATUM

**EAB** Industriportar  
Lagringsystem  
Stålkonstruktioner  
Plåthallar  
 AB ERIK ANDERSSONS BYGGNADSSMIDE  
 333 00 SMÅLANDSSTENAR Tel: 0371-314 40  
 RITAD KONSTRUERAD AV GRANSKAD AV ARBETSPÅRNINGEN  
 GN 84005  
 1984-02-01  
 RITNINGENAMNEN  
 SAMMANSTÄLLNING  
 VÄGSTATION, MARKARYD  
 GARAGE OCH FÖRRÅD  
 INGJUTNINGSGODS  
 SKALAT: 100, 1:10  
 K3