



# HSB NYCKELN

## UTBYGGNAD BALKONGER MED INGLASNING

Projektförslag

Bakgrunden till arbetet med att ta fram ett förslag på att bygga ut och inglasa balkongerna kommer efter önskemål från föreningens medlemmar. Styrelsen har gjort ett antal studiebesök hos andra bostadsrättsföreningar och intryck från dessa besök samt samarbete med projektör och arkitekt har resulterat i detta förslag.





# HSB NYCKELN



Balkonger med ett luftigt intryck, som passar bra in på huskropparna var önskemålet. Kommunens gestaltungsgrupp har också fått tycka till om utseende och materialval, och trots storleken på de föreslagna balkongerna smälter de in fint i miljön.

Där balkong går ut över tex köksfönster kommer man ändå ha bra utsikt utan att solen ligger på.

Ev. farhågor om problem med imma på inglasningen: förekommer inte så länge man inte själv långvarigt släpper ut fuktig inomhusluft på balkongen (tex genom att låta balkongdörren stå öppen då det är kallare utomhus än inne) och samtidigt har inglasningen helt stängd.

# HSB NYCKELN



Balkongerna ska vara lätta att möblera, med fint ljusinsläpp och med möjlighet att gå ut på markplan. Balkongplattorna blir underhållsfria och glasputsningen är enkel då alla glasen går att öppna och vika in helt, och därav går att putsa inifrån balkongen.

Matta läggs på golvet som standard, och ett dubbelt eluttag ingår. Ny elcentral med flipsäkringar monteras i hall.

Solgardiner och infällda led-spotlights ingår.

# HSB NYCKELN



Befintliga balkongplattor och skärmväggar i betong ersätts med nya väggelement och plattor.

I det släta innertaket fälls spotlights in. Inne på balkong kläs väggar i träpanel likt befintlig bakvägg.

# HSB NYCKELN

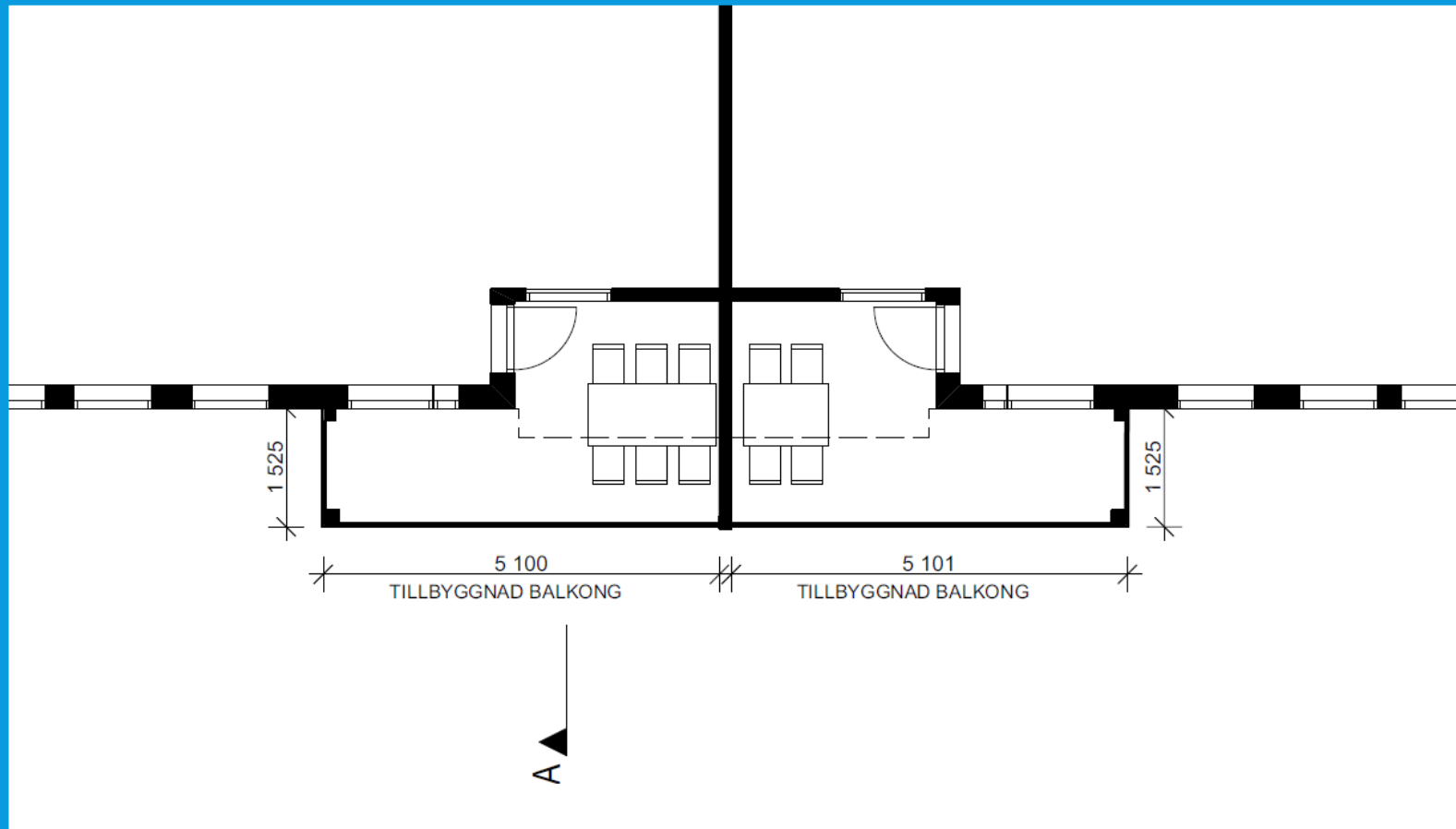
Andra fördelar förutom det självklara med förlängd utesäsong är minskad energiförbrukning då det skapas ett extra klimatskal, möbleringen kan lämnas ute under alla årstider och ingen snöskottning behövs.

Det man också kan se på andra föreningar som genomfört balkongprojekt är en omedelbar värdehöjning på lägenheterna och fastigheten.

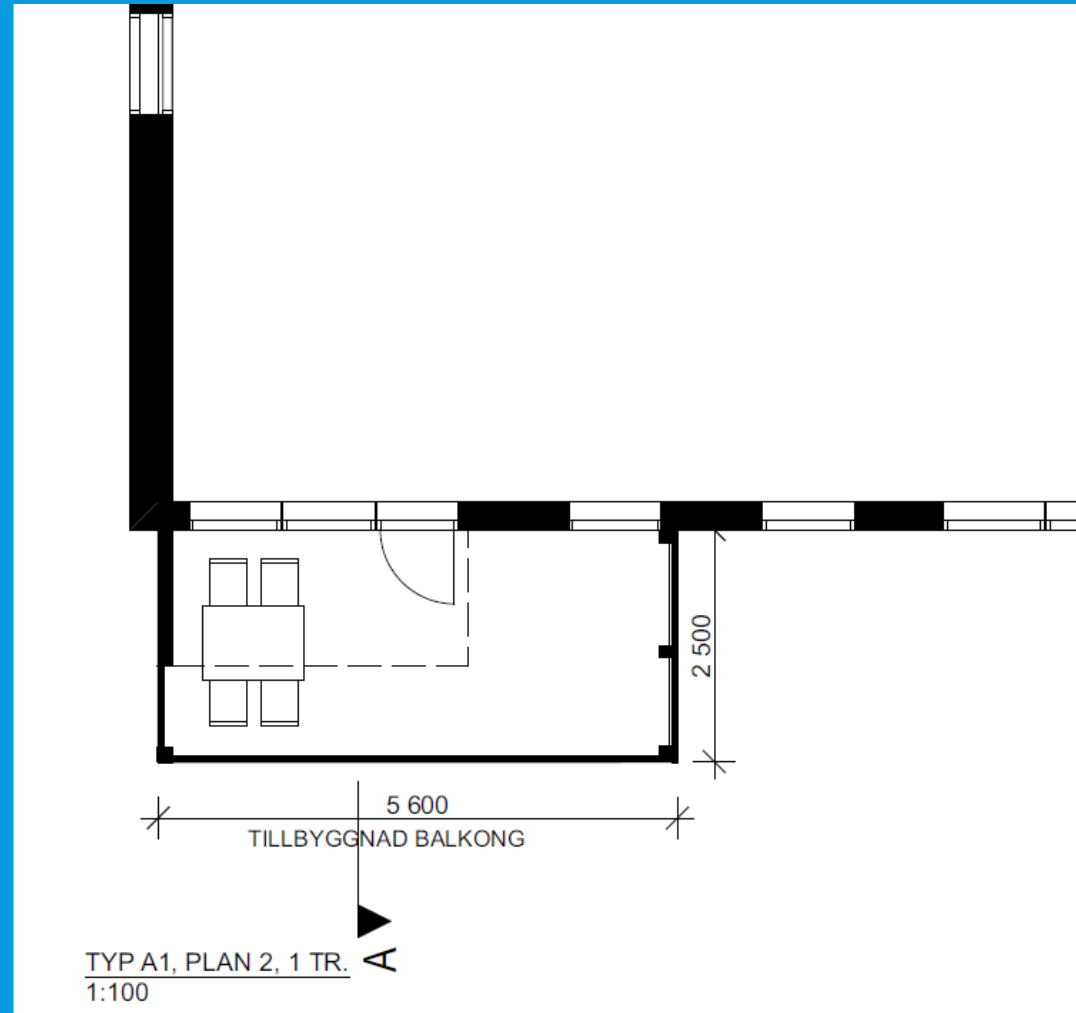
**BYGGTID** totalt ca 7 månader

Upphandling med garanterat fast pris för föreningen, Totalentreprenör Riksbyggen, underentreprenör TBO Haglinds AB.

# CA MÅTT DUBBELBALKONGER MOT GÅRD

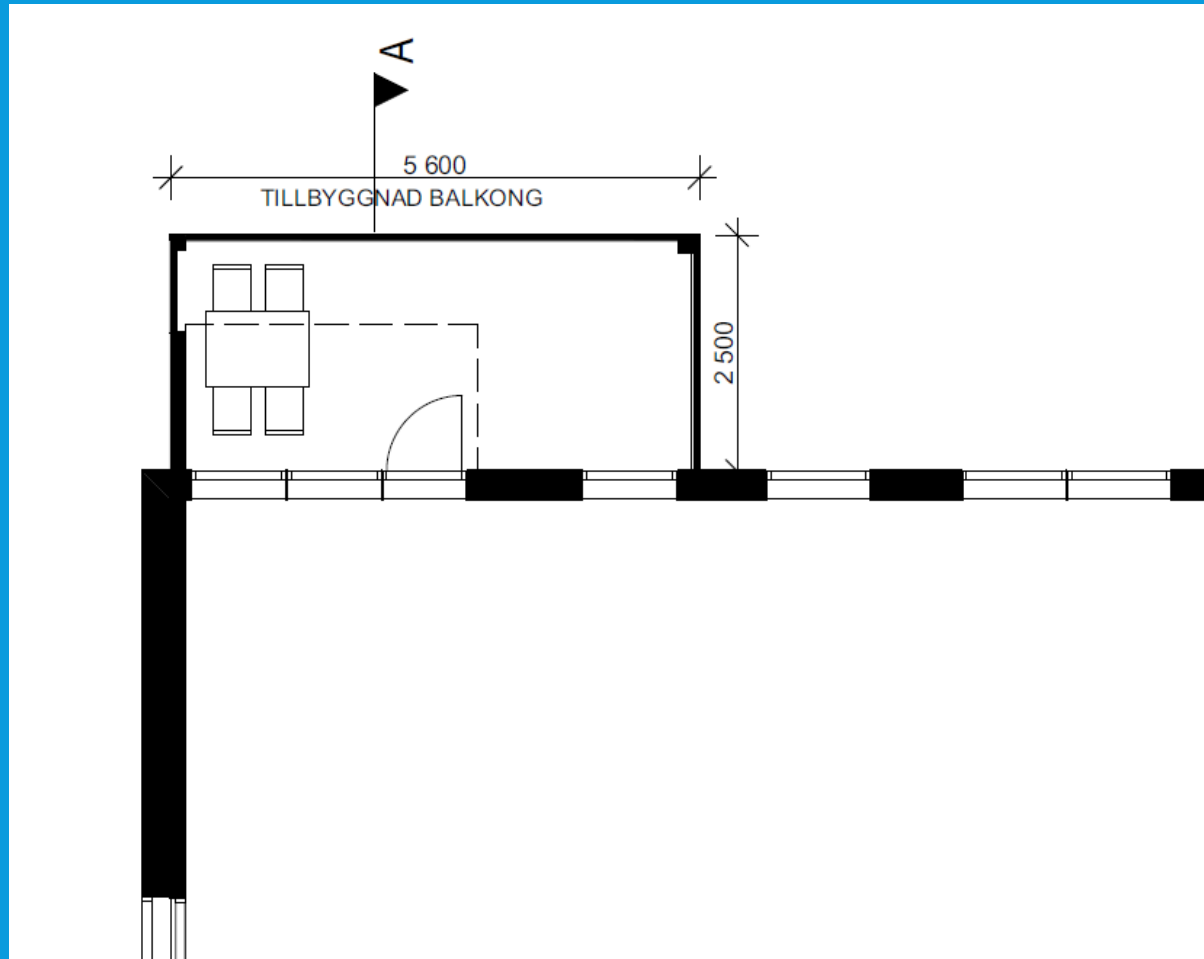


# CA MÅTT ENSAM BALKONG MOT GÅRD





# CA MÅTT BALKONG BAKSIDA HUS



# CA MÅTT BALKONG PÅ GAVEL

