

# EDSGATAN PARK



**E**dsgatans gård med sin gamla gårdsbebyggelse och stora parkliknande trädgård är utpekad som kulturhistoriskt värdefull miljö av Värmlands museum.

År 1715 benämns gården för första gången som "Edzgatan" och till gården hörde åker och ängsmark samt senare även arbetarbostäder. Gården utgjordes av en stor parkanläggning med humlegård, ruddamm och bränneridamm.

Gårdsstrukturen med ekonomibyggnader runt kringbyggd fägård återfinns i samma läge även idag.

Edsgatans Park ligger i ett naturskönt läge med direkt närhet och utsikt över sjön Alstern. Området är beläget inom stadsutvecklingsområdet Stockfallet nordost om Karlstad, ca 6 km från Karlstad centrum. I öst angränsande till Klarälvsbanan och Edsgatevägen.

Här finns stora naturvärden med skyddade äldre ädellövträd, värdefullt kulturhistoriska stengårdsgårdar.

Placeringen av de nya byggnaderna möjliggör bevarande av mangårdsbyggnaden i solitärt läge.

Området består av två tillkommande gårdar med radhus belägna på ömse sidor om befintligt mangårdshus. Radhusen förstärker områdets historiska

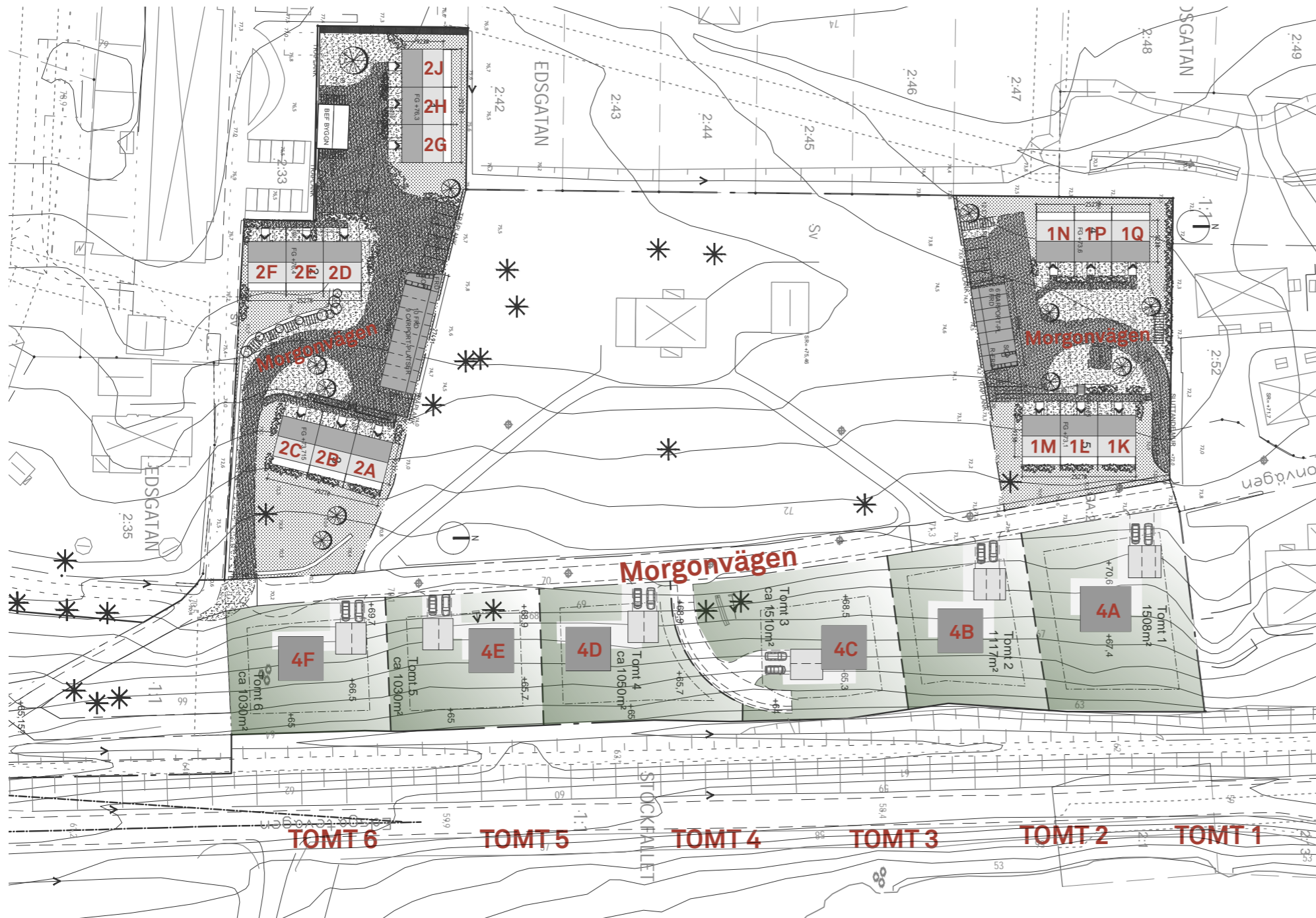
koppling genom sin gårdsbildningar och gestaltning.

Öster om mangårdshuset, ner mot gamla banvallen som numera utgör gång- och cykelbana, ligger sex friliggande villor i privat ostört läge i den natursköna sluttningen mot sjön Alstern.



PREPART PROJEKT

**Översikt**  
SITUATIONSPLAN



**VILLA TYP IA OCH IB:**  
2-PLANSVILLA MED INFART FRÅN  
MORGONVÄGEN OCH BALKONG  
MED SJÖUTSIKT

GARAGE I VÄSTER MED PLATS FÖR  
TVÅ BILAR



BEFINTLIGA TRÄD OCH MURAR



SKALA 1:1000



UTSIKT MOT ALSTERN FRÅN MANGÅRDSHUS



**PREPART PROJEKT**



# Villa typ IA och IB

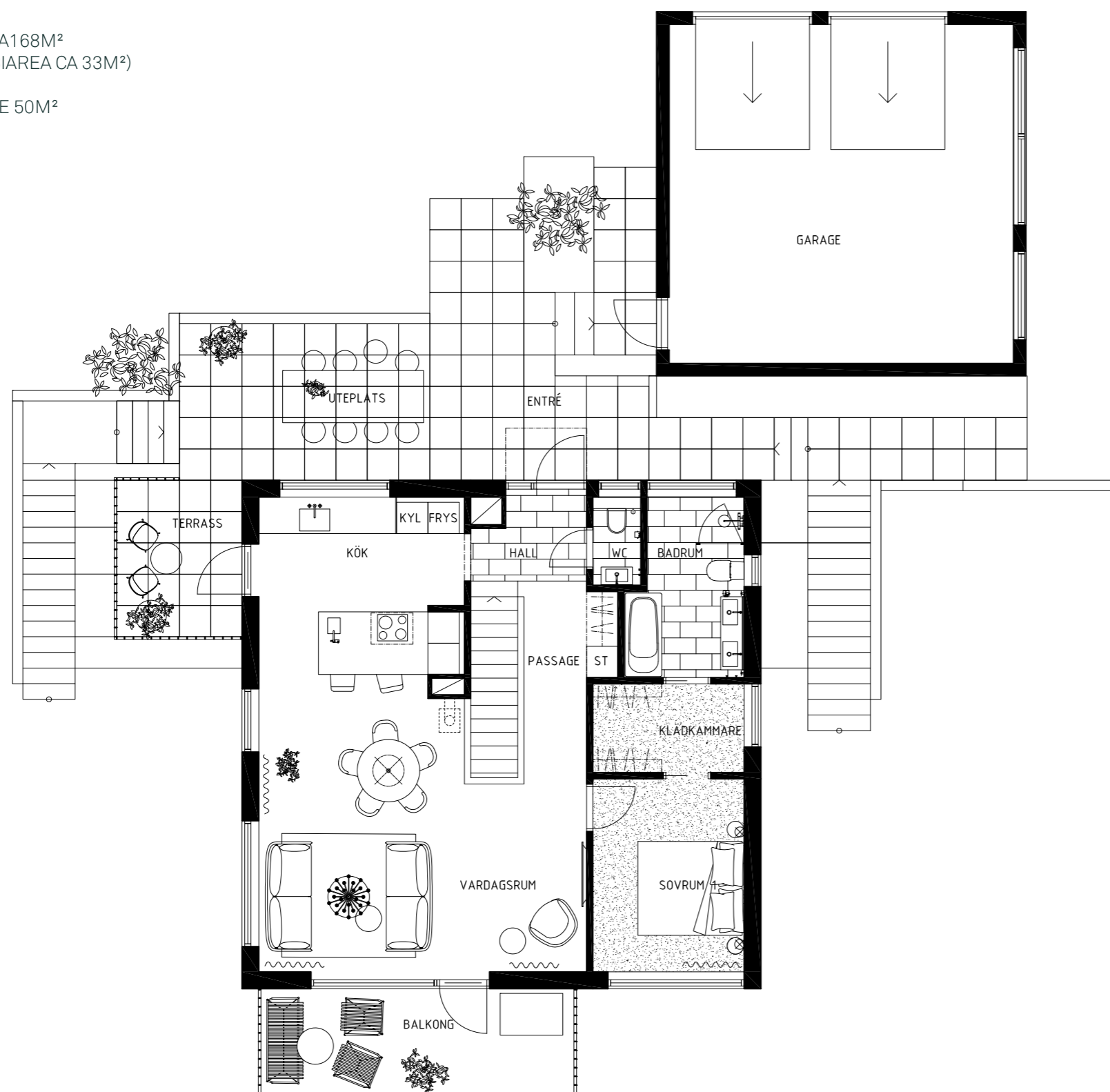
(IA - TEGELFASAD, IB - TRÄFASAD)

ÖVRE PLAN, TOMT T4, 5 OCH 6

**YTA:**

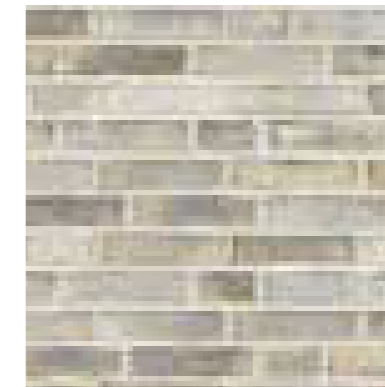
BOAREA 168M<sup>2</sup>  
(INKL BIAREA CA 33M<sup>2</sup>)

GARAGE 50M<sup>2</sup>



ÖVRE PLAN

FASAD alt IA



FASAD:  
PETERSEN TEGEL D73

ENTRÉDÖRR



ENTRÉDÖRR:  
YTTERDÖRR SLÅT 100  
ÅDELEK PANEL STÅENDE  
EKSTRANDS

TAK

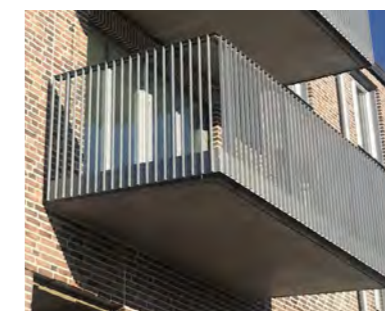


TAK OCH PLÅT DETALJ:  
PREPATINA GRAPHITE-GREY  
RHEINZINK



ALT ENTRÉDÖRR:  
YTTERDÖRR SLÅT  
100 EK PANEL SMAL  
STÅENDE  
EKSTRANDS

RÄCKE



STÅLRÄCKE  
PULVERLACKAT LIKA TAK  
PREPATINA GRAPHITE-GREY

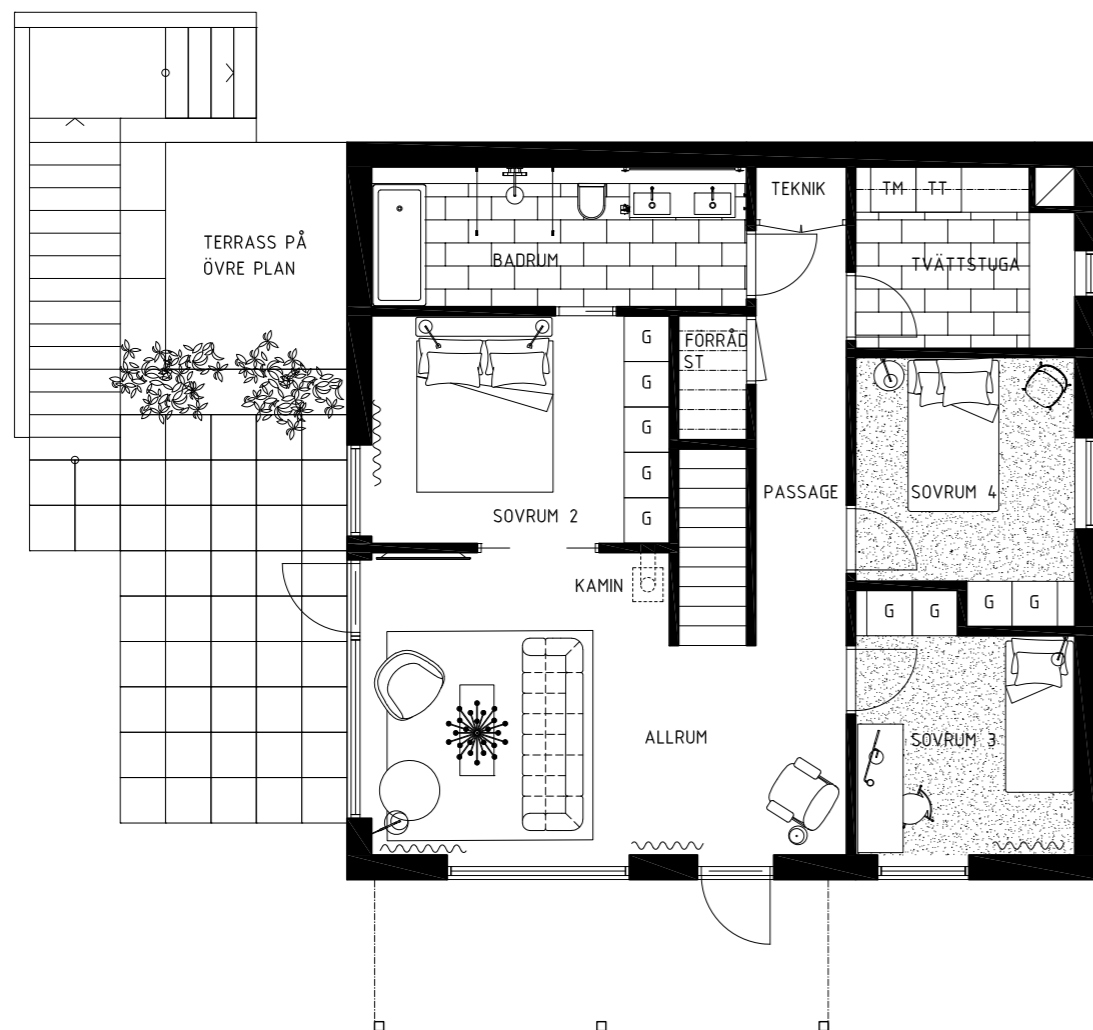


**PREPART PROJEKT**

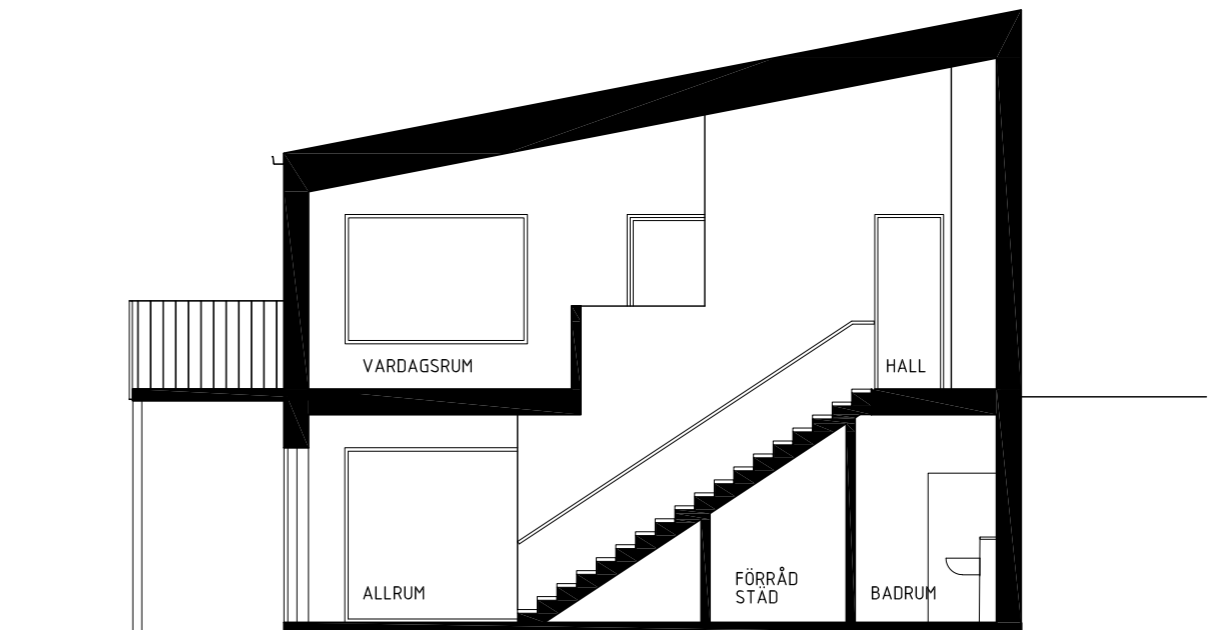
# Villa typ IA o IB

(IA - TEGELFASAD, IB - TRÄFASAD)

NEDRE PLAN OCH SEKTION, TOMT T4, 5 OCH 6



NEDRE PLAN



SEKTION GENOM TRAPPA

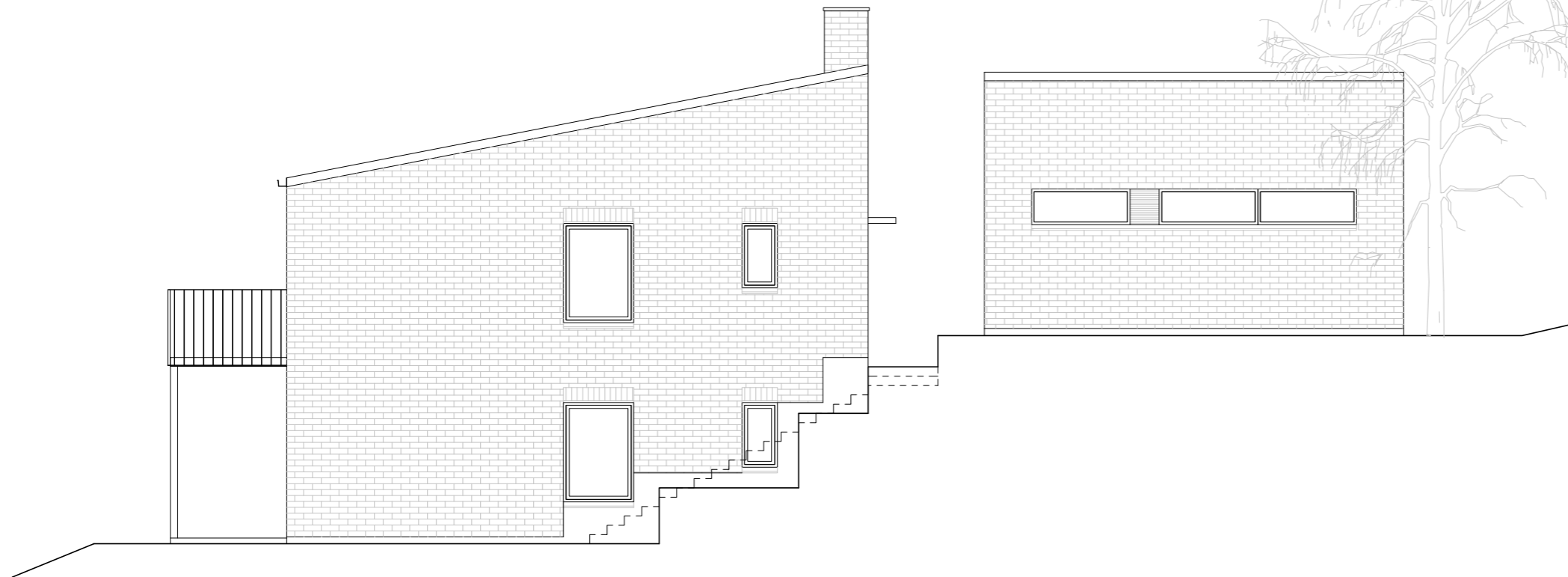


PREPART PROJEKT

# Villa typ IA

FASADER TOMT T4, 5 OCH 6

(FÖRSLAG MED TEGELFASAD)



FASAD MOT NORR



FASAD MOT SÖDER



SKALA 1:100

INSPIRATIONSBLIDER



OMHÄNDERTAGANDE AV NIVÅER



NÄRHET TILL NATUREN



PREPART PROJEKT

## Villa typ IA

PERSPEKTIV TOMT T4, 5 OCH 6



VY FRÅN TRÄDGÅRDSSIDA (ÖSTER)

### GESTALTNING

#### Villor

Villorna smygs, genom sin placering i sluttning och hantering av omgärdande naturmark/trädgårdsyta, in i landskapet. Genom trappor och murverk hanteras omgivningens nivåskillnader och intressanta privata skyddade närmiljöer skapas. Volymernas/fasadernas uttryck får en stringent framtoning genom materialval, placering och detaljeringsgrad i kontrast mot den omgivande naturen. Varmbeige tegel alternativt tjärvitriolbehandlad träpanel i varierande bredder avslutas med omsorgsfullt detaljerade plåtarbeten i hängrännor, stuprör, takplåtar och räcken. Entrédörrar i massivträ samt underhållsfria stora fönster med aluminiumutsida och trä på insidan.

Parkliknande trädgårdar som en förlängning av mangårdshusets omgivning med naturmark med nivåskiljande murar, stora solitära träd och grönska skapar natursköna rumsligheter runt huset. Eget dubbelgarage med utrymme för arbetsbänk. I anslutning närmast bostaden möjlighet till naturnära privata uteplatser med möjlig pergola och avskiljande murar som tar upp nivåskillnader och skapar insynsskydd och privat yta - omgärdat av gröna solitära buskar och träd - med möjliga lägen i flera möjliga väderstreck med sjönära kontakt.

Sjöutsikt från större delar av villans interiör. Materialval med anor från mangårdshusets omgivande karaktär. Granitgolv, säckskurade breda trätiljor, innerdörrar i träutförande med foder, listverk samt takpanel i massiv trä i ett hyvlat slätt utförande. Träluckor i förvaring och köksinredning, sten i bad/tvätt och wc. Varma kulörer i väggfärger och hel-täckande sisalmatta i sovrum. Öppen planlösning med kontakt mellan våningsplan.

Välkommen till Edsgatan´s Park



**PREPART PROJEKT**

S2878-10 EDSGATAN  
KONCEPT - VILLOR  
2022.02.17

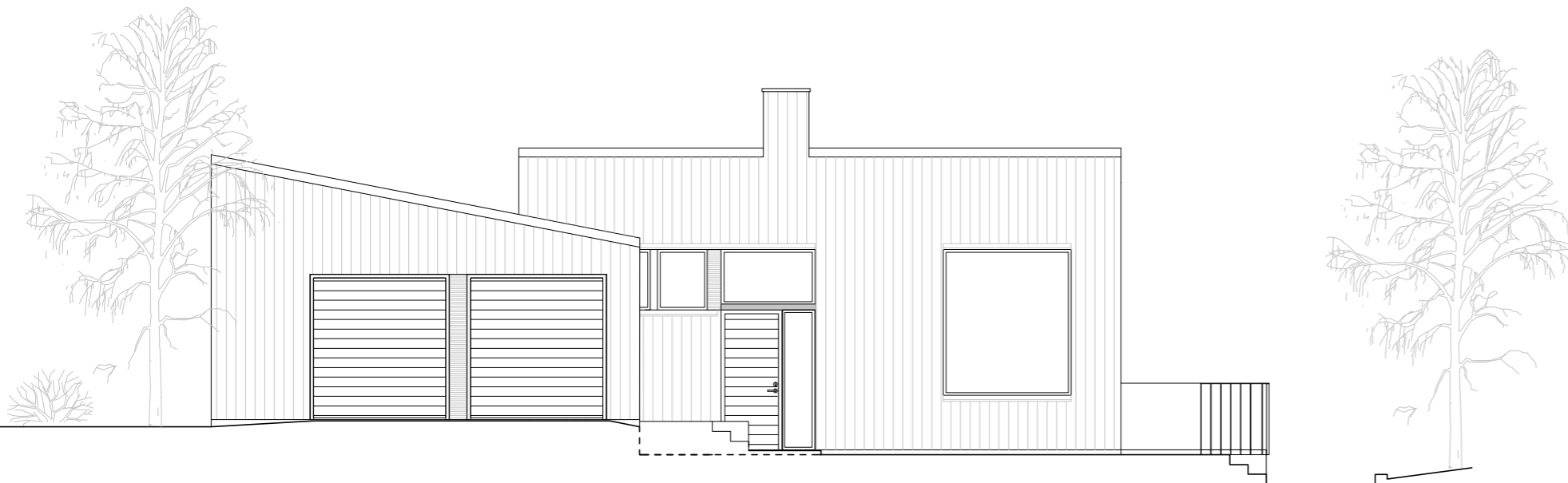
# Villa typ IB

FASADER TOMT T4, 5 OCH 6

(FÖRSLAG MED TRÄFASAD)



FASAD MOT ÖSTER



FASAD MOT VÄSTER



SKALA 1:100

FASAD alt IB



FASAD:  
TRÄFASAD BEHANDLAD MED TJÄRVITRIOL

ENTRÉDÖRR



ENTRÉDÖRR:  
YTTERDÖRR SLÅT 100  
ÅDELEK PANEL STÅENDE  
EKSTRANDS

TAK

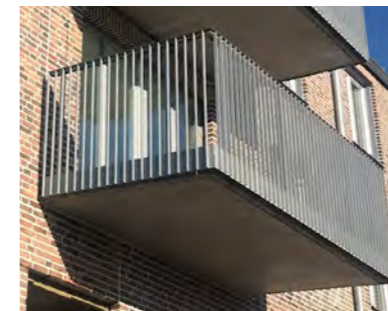


TAK OCH PLÅT DETALJ:  
PREPATINA GRAPHITE-GREY  
RHEINZINK



ALT ENTRÉDÖRR:  
YTTERDÖRR SLÅT  
100 EK PANEL SMAL  
STÅENDE  
EKSTRANDS

RÄCKE



STÅLRÄCKE  
PULVERLACKAT LIKA TAK  
PREPATINA GRAPHITE-GREY

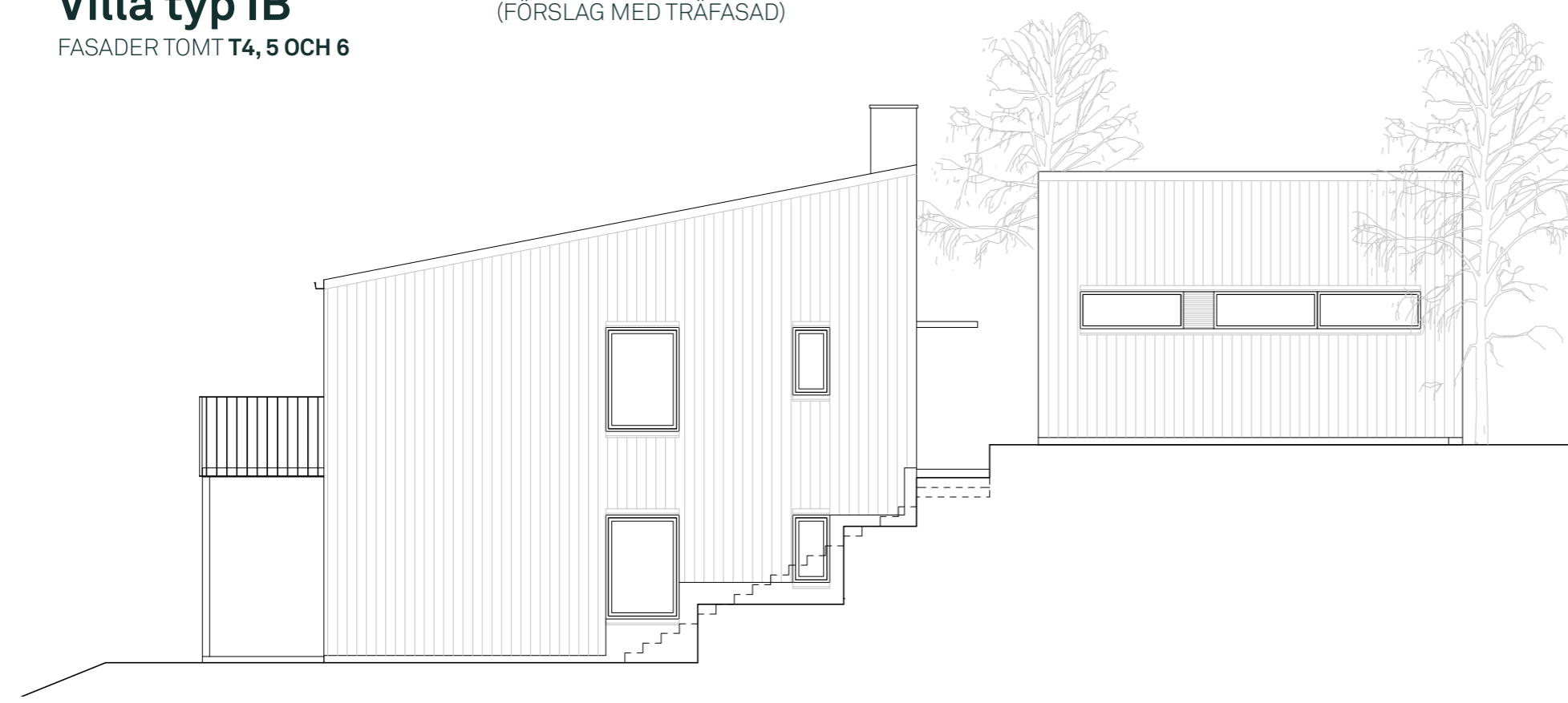


PREPART PROJEKT

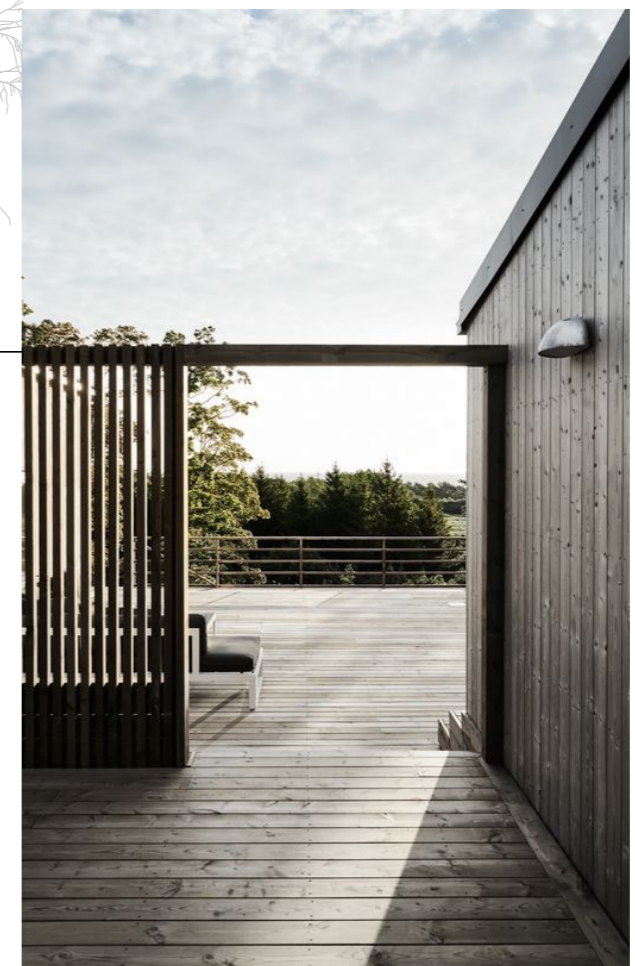
Villa typ IB  
FASADER TOMT T4, 5 OCH 6

(FÖRSLAG MED TRÄFASAD)

INSPIRATIONSBLIDER



FASAD MOT NORR



TRÄFASAD



FASAD MOT SÖDER



OMHÄNDERTAGANDE AV NIVÅER



SKALA 1:100



PREPART PROJEKT



# Villa typ IA och IB

INTERIÖR VY ENTRÉPLAN , MED VISIONÄR MÖBLERING



PREPART PROJEKT

# Villa typ IA och IB

INTERIÖR VY ENTRÉPLAN , MED VISIONÄR MÖBLERING



PREPART PROJEKT

# Villa typ IA och IB

INTERIÖR VY BAD ENTREPLAN



PREPART PROJEKT

# Villa typ IA och IB

INTERIÖR VY BAD NEDRE PLAN



PREPART PROJEKT

# Villa typ IA och IB

INTERIÖRA MATERIAL



STENGOLV:  
SKIFFER (ENTRÉYTA, BADRUM SAMT VÄGGYT AI BAD.) SOCKEL  
LIKA GOLV.



TRÄGOLV:  
MASSIV PLANKGOLV EK LJUS OLJAD  
SOCKEL LIKA GOLV  
DINESEN



TRAPPA:  
MASSIV TRÄ LKA GOLV  
DINESEN



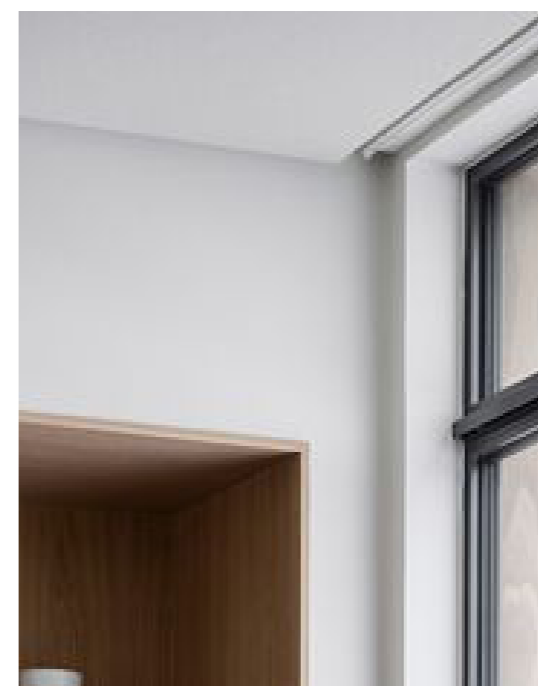
HELTÄCKANDE MATTA:  
SISAL BOUCLÉ SAND 42  
KJELLBERGS  
TRÄSOCKEL - EK, VITLASERAD



FÖRSÄNKT ENTRÉMATTA:  
KOKOSPLYSCHMATTA  
KÅBE



ENTRÉPLAN:  
HYVLAD SPONTAD SLÄTPANEL , VIT PIGMENT-  
ERAD EK



NEDRE PLAN:  
FAST GIPSTAK



**PREPART PROJEKT**

# Villa typ IA och IB

INTERIÖRA MATERIAL

INNERDÖRR



INNERDÖRR INKL FODER-  
MASSIV EK RUSTIKAL, TYP 1  
VITLASERAD  
EKSTRANDS

INNERDÖRR



DÖRRHANDTAG:  
HELIX 200 - SVART  
BESLAG DESIGN

FÖNSTER



ALUMINIUMFÖNSTER MED TRÄNSIDA  
LASERAD MÖRK INSIDA

RÄCKE



SMIDESRÄCKE AV OXIDERAD PLATTSTÅL  
MED FYLLNING KLARGLAS



PREPART PROJEKT

# Villa typ IA och IB

KÖK



KÖK:  
BALLINGSLÖV WOOD EK



KÖKSLUCKA



BÄNKSKIVA SAMT STÄNKSKYDD

## KÖKSINREDNING

1. Kökslucka med stomme  
Wood Ek  
Fabr. Ballingslöv
2. Bänkskiva  
Grå terrazzo
3. Diskho  
Intra Baltic 500 TH
4. Knoppar och beslag  
Helix knapp, antik brons  
Fabr. Beslag Design

## KRANAR OCH BLANDARE MM.

5. Köksblandare  
Arm. 184, brushed nickel  
Fabr. Tapwell

## ÖVRIGT

6. Stänkskydd, lika bänkskiva
7. Belysning



DISKHO



KNOPPAR



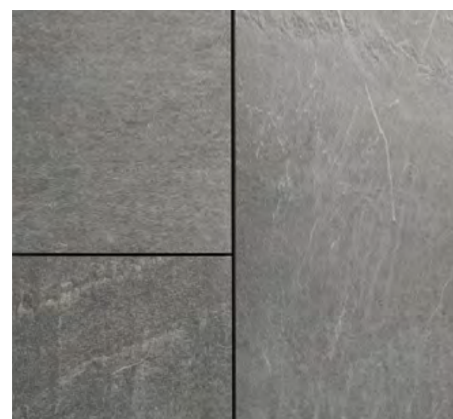
BLANDARE



PREPART PROJEKT

## Villa typ IA och IB

BADRUM



3. NATURSTEN, SKIFFER



12. BELYSNINGSARMATUR  
MONTERAS I SPEGEL



BÄNKMONTERAT HANDFAT MED BLANDARE  
I POLERAD KROM



5



9



1



10



BESLAG I KROM FRÅN TAPWELL



11



6. GOLVBRUNN

### SANITETSPORSLIN

1. Vägghängd toalettstol inkl. sits - Softclose, Duravit Starck 3 compact - alpinvit.
2. Porslinstvättställ Duravit LUV, alpinvit. 600x400 mm.
3. Bänkskiva i natursten, skiffer, tjocklek 20mm.

### KRANAR OCH BLANDARE MM.

4. Tvättställblandare, bänkmonterad engreppsblandare, HansGrohe - Metris S 260 med lyftventil. Färg: krom.
5. Duscharmatur Hansgrohe
6. Golvbrunn  
155x155, Rostfri Jafo
7. Spolknapp  
Geberit Omega 01 remote, Blankförkromad  
Fabr. Geberit

### ÖVRIGT

8. Kakel vägg
9. Duscdörr/vägg  
Arc 2, klar glas, beslag blank krom, handtag grab, Fabr. INR
10. Krok  
TA243, Krom, Fabr. Tappwell
11. Handdukstork  
Handdukstork Look 500x988 krom  
FABr. Hafa
12. Belysning, Flos Mimi Glo-ball C/W mirror, vit, monteras på spegel.



PREPART PROJEKT