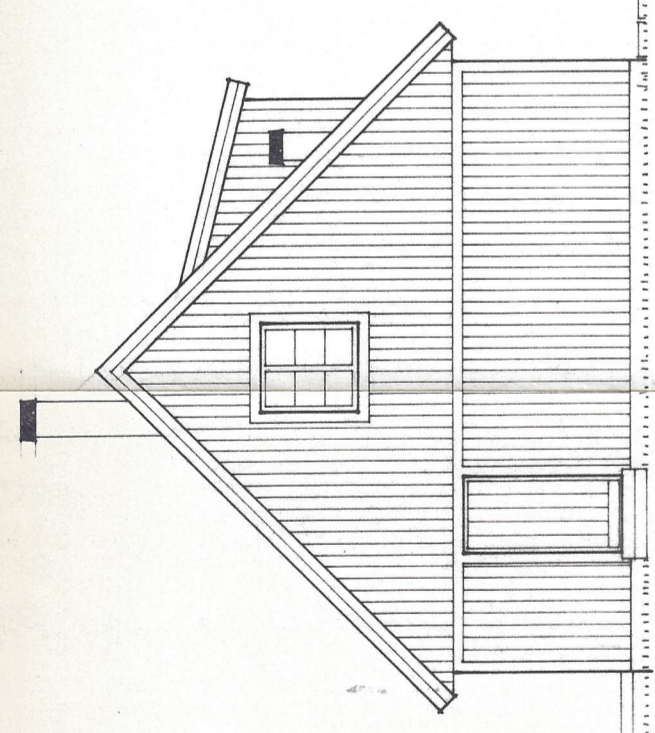
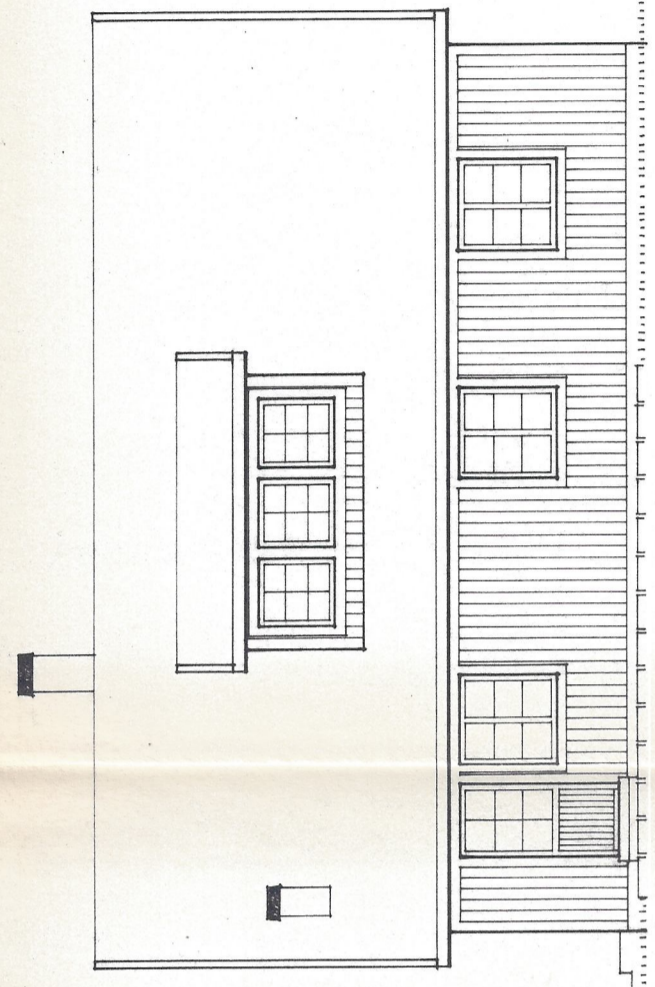


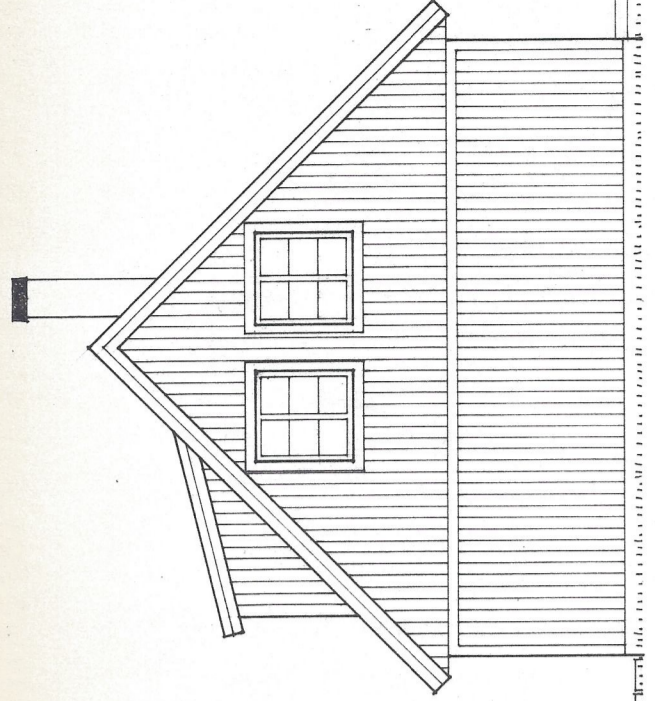
FASAD MOT VÄSTER



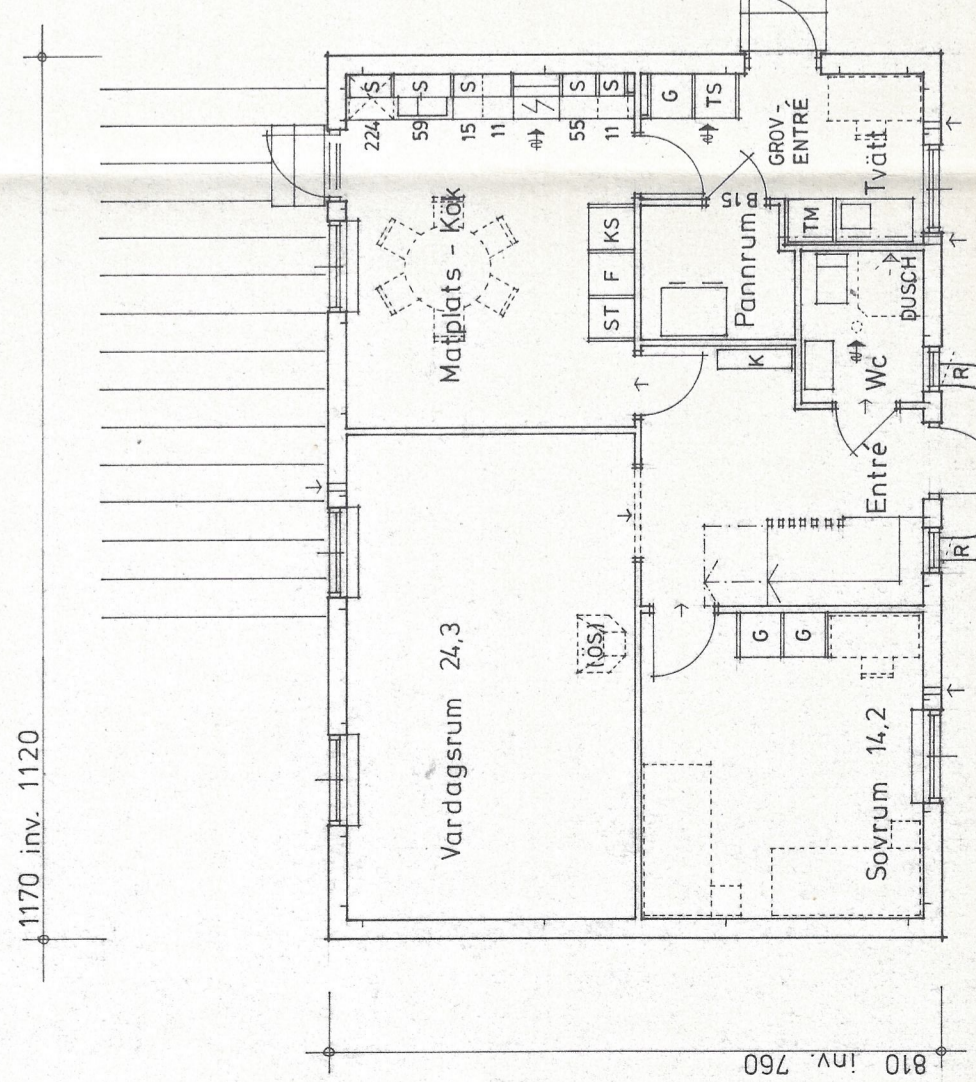
SÖDER



ÖSTER

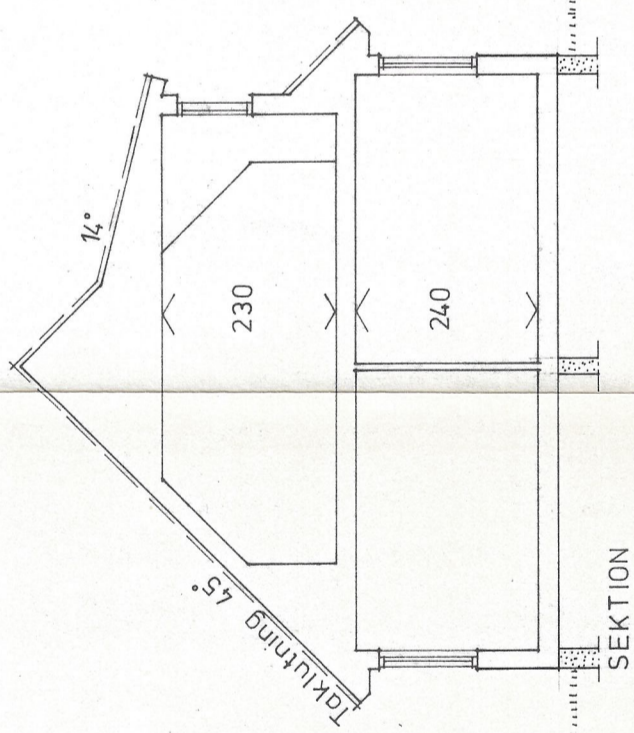


NORR



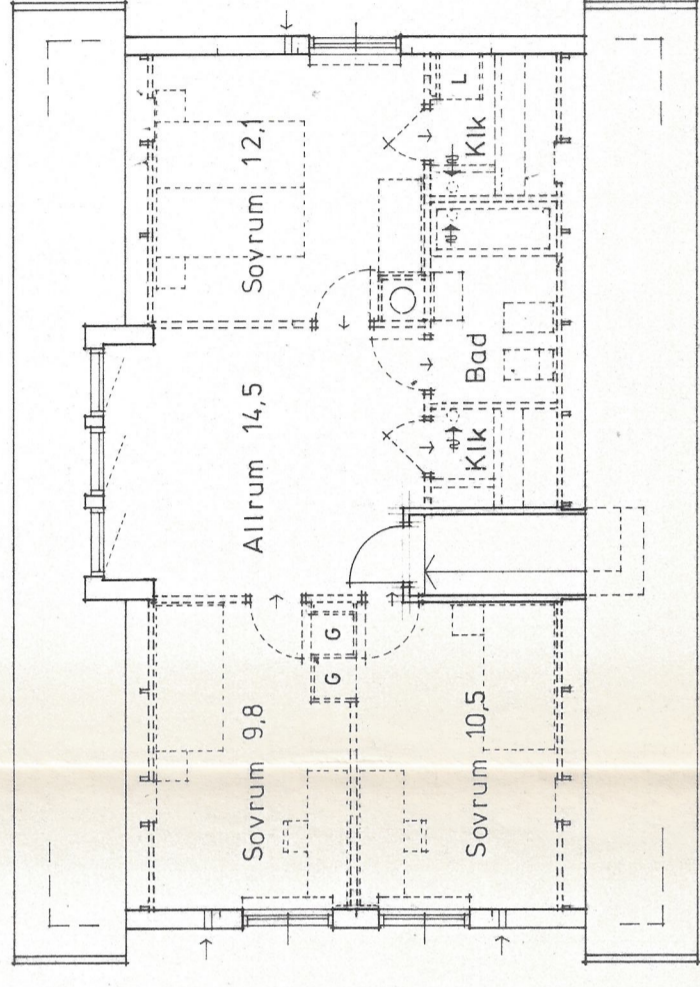
ENTRÉVÄNING 85,1M²
PRIMÄRAREA 85,1M²

TILLUFT TILL PANNRUM DRAGES I BJÄLKLAG

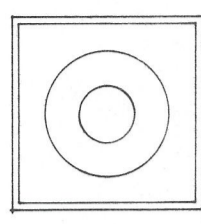


SEKTION

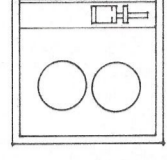
- TILLUFTSDON
- TRÄ
- TEGEL
- MURSTEN
- BETONG
- R = RÅGLAS, ÖVRIGA GLAS KLARGLAS



VINDSVÄNING 61,9M²
PRIMÄRAREA 59,0M²



SVABS MONTERINGSFÄRDIGA SKORSTEN SKALA 1:20
Rökrör från panna



SVABS MEKANISKA VENT. SKORSTEN SKALA 1:20
Evak. från kök, tvätt, bad, wc, k.k
utföres enl. SBN

Tillhör Strömstads byggnadsnämndis
protokoll 1981-11-11 s 466
Ann-Clöfver

STRÖMSTADS KOMMUN
Byggnadsnämnden
1981-10-16
Mentevär
Diarienummer 798
Tjänstledare

PILEGÅRDEN

| | | | |
|------------------|------------------------------|-------------------|------------------|
| ORDER ÄNDRING | RITAD <i>P. Johansson</i> | DATUM 81.10.07 | KOLLAD |
| | | DATUM 80.04.01 | KOLLAD |
| | | DATUM 81.10.07 | KOLLAD |
| | | | INNEHÅLL |
| | | | VAGGSYSTEM |
| | | | BEST. NR. 18 731 |
| | | | SKALA 1:100 |
| | | | RIT. NR. 584 |

| | | |
|------------------------------------------------------------------------------------|-------|-------|
| REV. AVSER | SIGN. | DATUM |
| | | |
| Nybyggnad å tomt Kile Nedre 1:8 Sydkoster, Strömstads kommun Herr Bo Arnberg | | |
| HUSTYP KD-1470 | | |