

Edsbyn 2022-16-06

Värdering/taxering

Undertecknad har gjort en taxering och laserscanning av fastighet  
Ljusdal Lillbyn 1:13

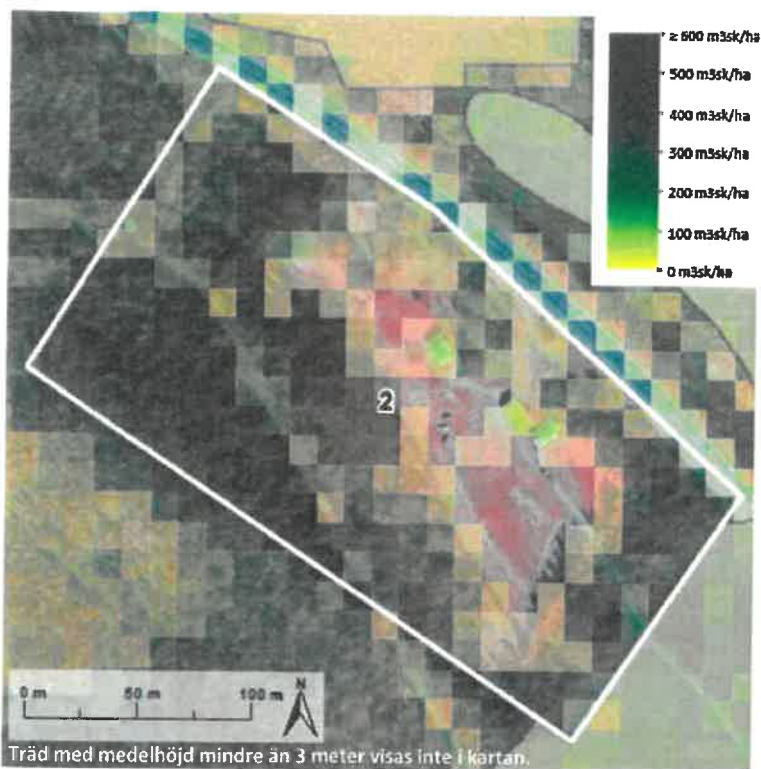
Jag har fått fram att det står 993 m<sup>3</sup>sk på fastigheten  
Och att det mesta är äldre skog, mogen för att avverkas

Det är i huvudsak gran och löv, med lägre inslag av tall

Med vänlig hälsning

Sveaskog AB

Christer Westh



**Areal: 4,2 ha**  
**Totalvolym: 941 m³sk**  
**Total biomassa: 517 ton TS**

Skogliga grunddata visar skogstillståndet det år området laserskannades och visar uppskattade värden.

Området laserskannades 2014, under lövad säsong.

För lövrika bestånd där området laserskannats med löv på träden finns risk för överskattning av volym, grundyta och biomassa.

Observera att en noggrann beståndsavgränsning är viktig för att få representativa medelvärden!

### Medelvärde för bestånd: 2

<b>Volym</b>	m <sup>3</sup> sk/ha	224
<b>Biomassa</b>	Ton TS**/ha	123
<b>Grundyta</b>	m <sup>2</sup> /ha	24
<b>Medelhöjd*</b>	m	20,2
<b>Medeldiameter*</b>	cm	25

\* Grundytevägd

\*\* Torrsubstans

Skogliga grunddata är framtagna genom en sambearbetning av data från Lantmäteriets nationella laserskanning och provtytor från Riksskogstaxeringen (på SLU) och är mest lämpligt att använda för produktiv skogsmark även om data finns för hela landskapet. Läs mer på <http://www.skogsstyrelsen.se/skogliga/grunddata>