



Nybyggnadskarta
FASTARP 3:212

VARBERGS KOMMUN Värabjärsvägen 30

Areal: 711 kvm

Dnr: NB2021-144 SBK2021-971

Stadsbyggnadskontoret

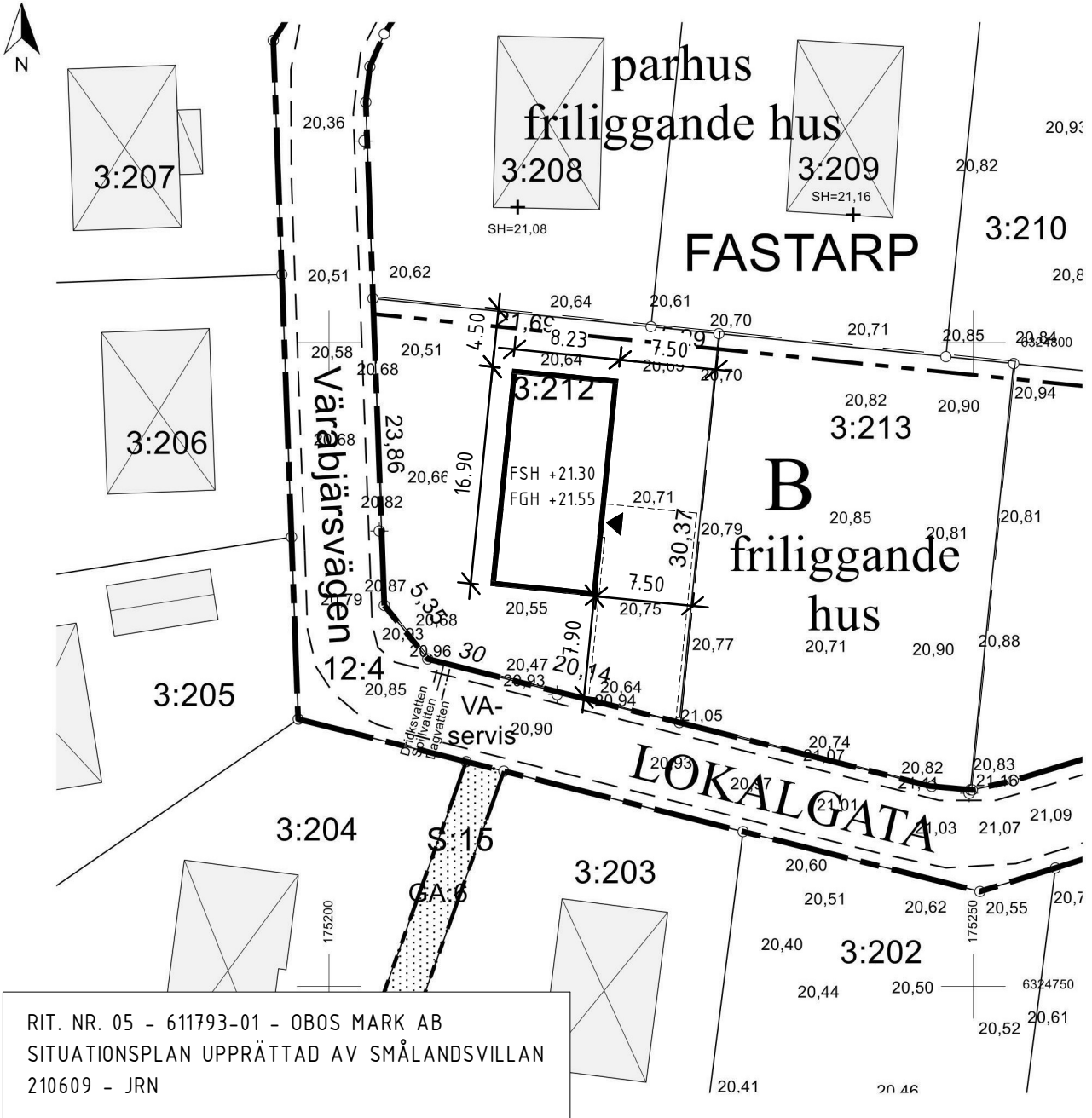
Kartproduktion: Ulrika Ljungberg
Mätning: JW Granskning: CE

Koordinatsystem i plan: SWEREF 99 12 00
Koordinatsystem i höjd: RH 2000

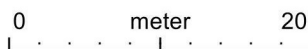
Upprättad: 2021-05-24

Giltighetstid: 2 år, för 1 bygglov.

Planförhållanden Detaljplan 2016-04-18 T96	Fastighetsbildning Avstyckning 2016-07-18	Beslastande servitut Inga	Anmärkning Byggfix utanför kartbild. X=6324827,16 Y=175360,32 +23,12 spik i asfalt
------------------------------------------------------	-----------------------------------------------------	-------------------------------------	----------------------------------------------------------------------------------------------------------



Karta i skala 1:500 i A4



Uppgifter från VIVAB för vatten och avlopp

Förbindelsepunkt		Datum: 2021-05-06	Sign: MD
Dricksvatten	Befintlig servis förväntas nyttjas	För vidare samråd kontakta marknadsingenjör tele 075-727 40 08	
Spillvatten	Befintlig servis förväntas nyttjas		
Dagvatten	Befintlig servis förväntas nyttjas		