

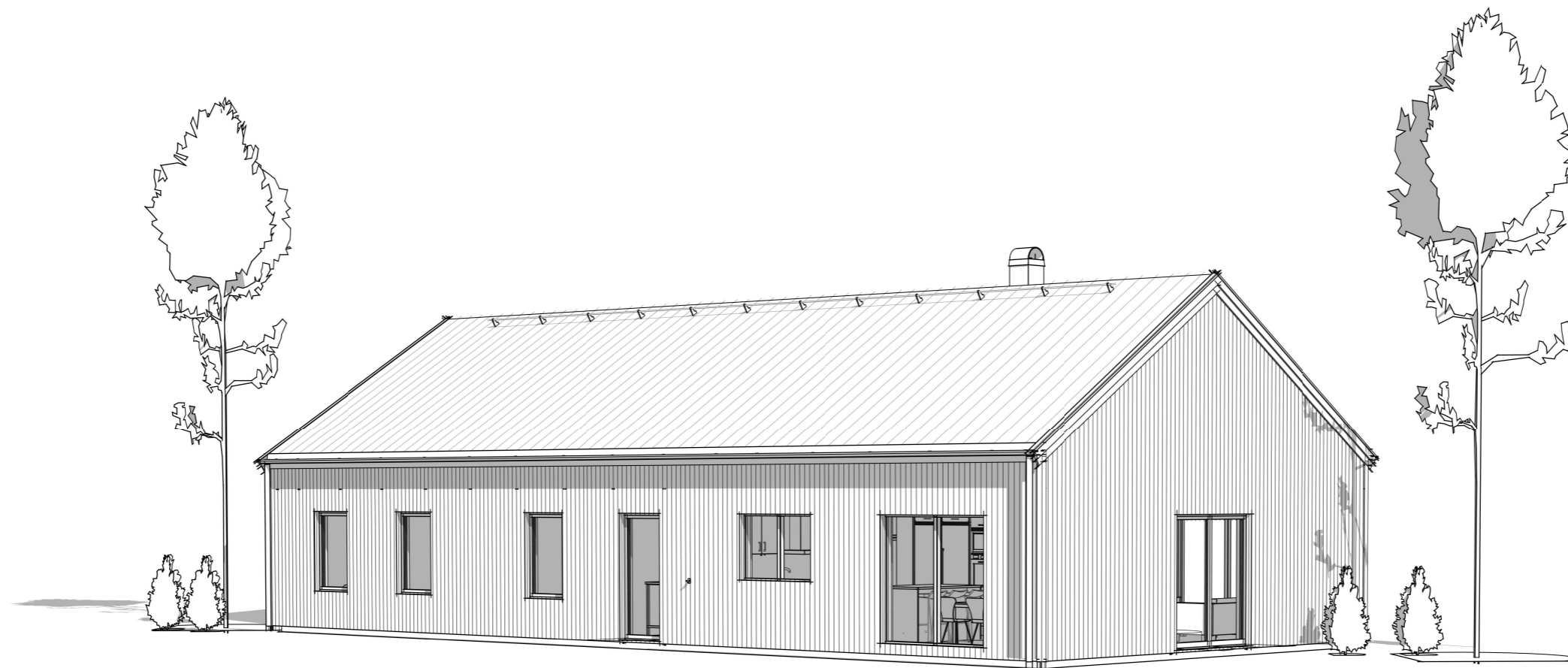
# FÖRSLAGSRITNING - HEMSJÖ 1:23

ARKITEKTSKISS | NOLHAGA

PROJEKTLEDARE - TEAM LYCKEBACKA

SÄLJARE - JONAS LUNDGREN

TEAM  
LYCKEBACKA



HEMSJÖ 1:23

ALINGSÅS KOMMUN

A | RITNINGSVÄRSION-1 | XX | 20xx.xx.xx  
BET | ÄNDRINGEN AVSER | SIGN | DATUM

PROJEKTÖVERSIKT 3D  
10.01 VERSION A

0 1 2 3 4 5 10m  
1:100 (A3)

FÖRSLAG 01 | 2022.10.06 | Anna Ådén, Arkitekt

Detta skissförslag kan innehålla tillval gentemot ursprungligt typhus. Team Lyckebacka förbehåller sig rätten till konstruktionsanpassningar i vidare detaljprojektering, då ytor och installationer kan påverkas. 3D perspektiv och fasadskisser är endast vägledande vilket innebär att detaljer kan avvika från verkligt utförande.

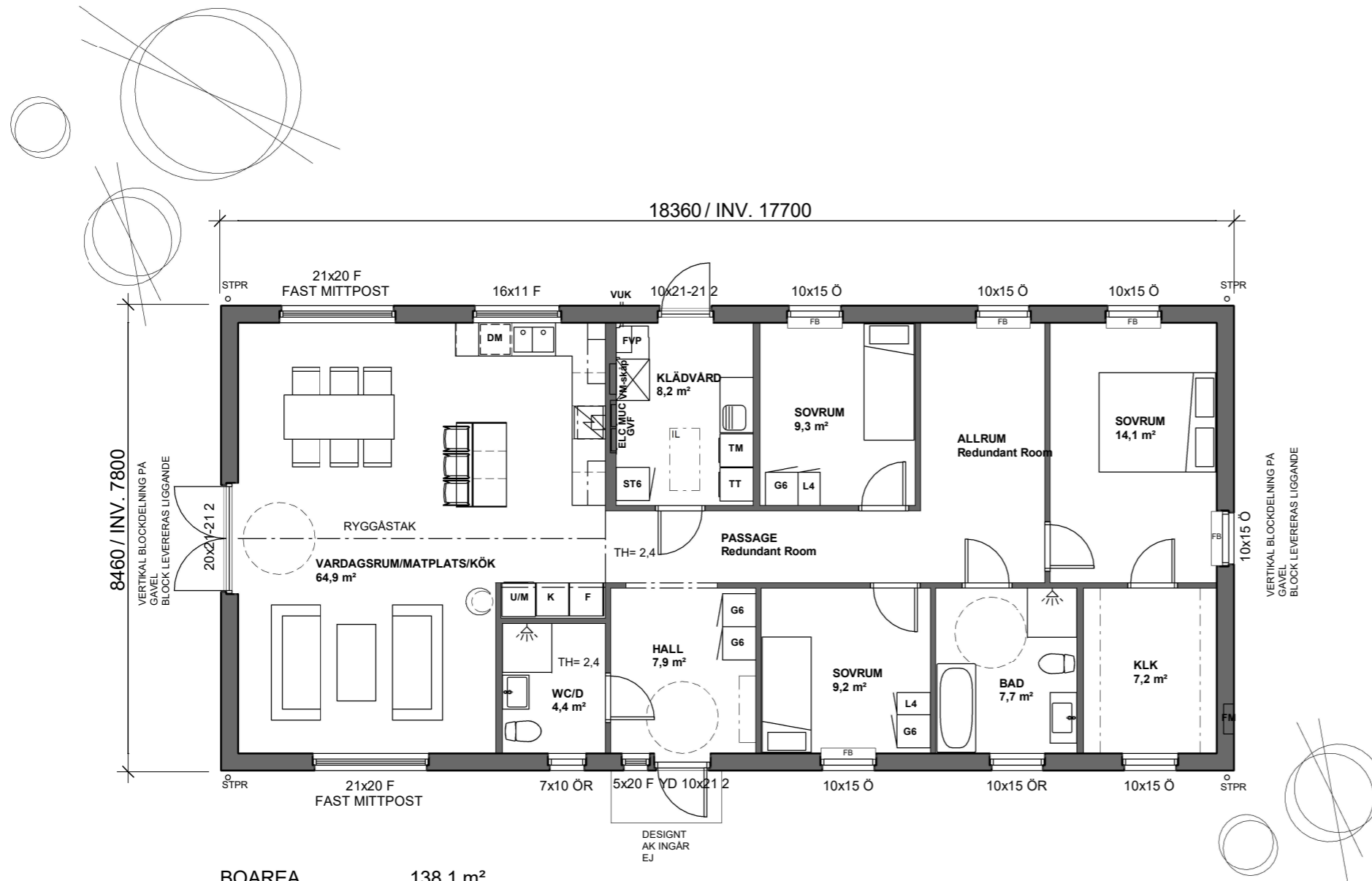
# FÖRSLAGSRITNING - HEMSJÖ 1:23

ARKITEKTSKISS | NOLHAGA

PROJEKTLEDARE - TEAM LYCKEBACKA

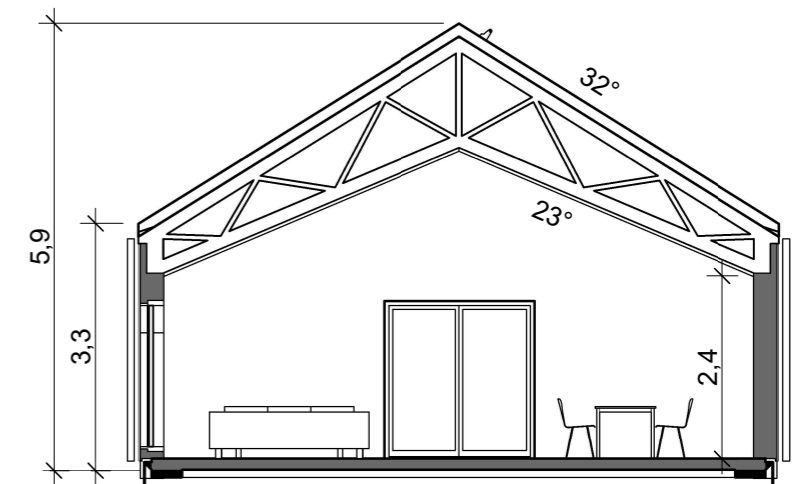
SÄLJARE - JONAS LUNDRÉN

TEAM  
LYCKEBACKA



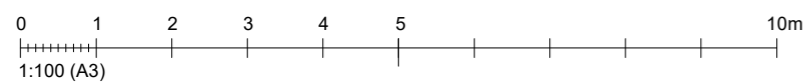
BOAREA 138,1 m<sup>2</sup>

BYGGNADSAREA, 155,3 m<sup>2</sup>



BET ÄNDRINGEN AVSER SIGN DATUM

PLANER  
10.02 VERSION



HEMSJÖ 1:23

ALINGSÅS KOMMUN

FÖRSLAG 01 | 2022.10.06 | Anna Ådén, Arkitekt

Detta skissförslag kan innehålla tillval gentemot ursprungligt typhus. Team Lyckebacka förbehåller sig rätten till konstruktionsanpassningar i vidare detaljprojektering, då ytor och installationer kan påverkas. 3D perspektiv och fasadskisser är endast vägledande vilket innebär att detaljer kan avvika från verkligt utförande.

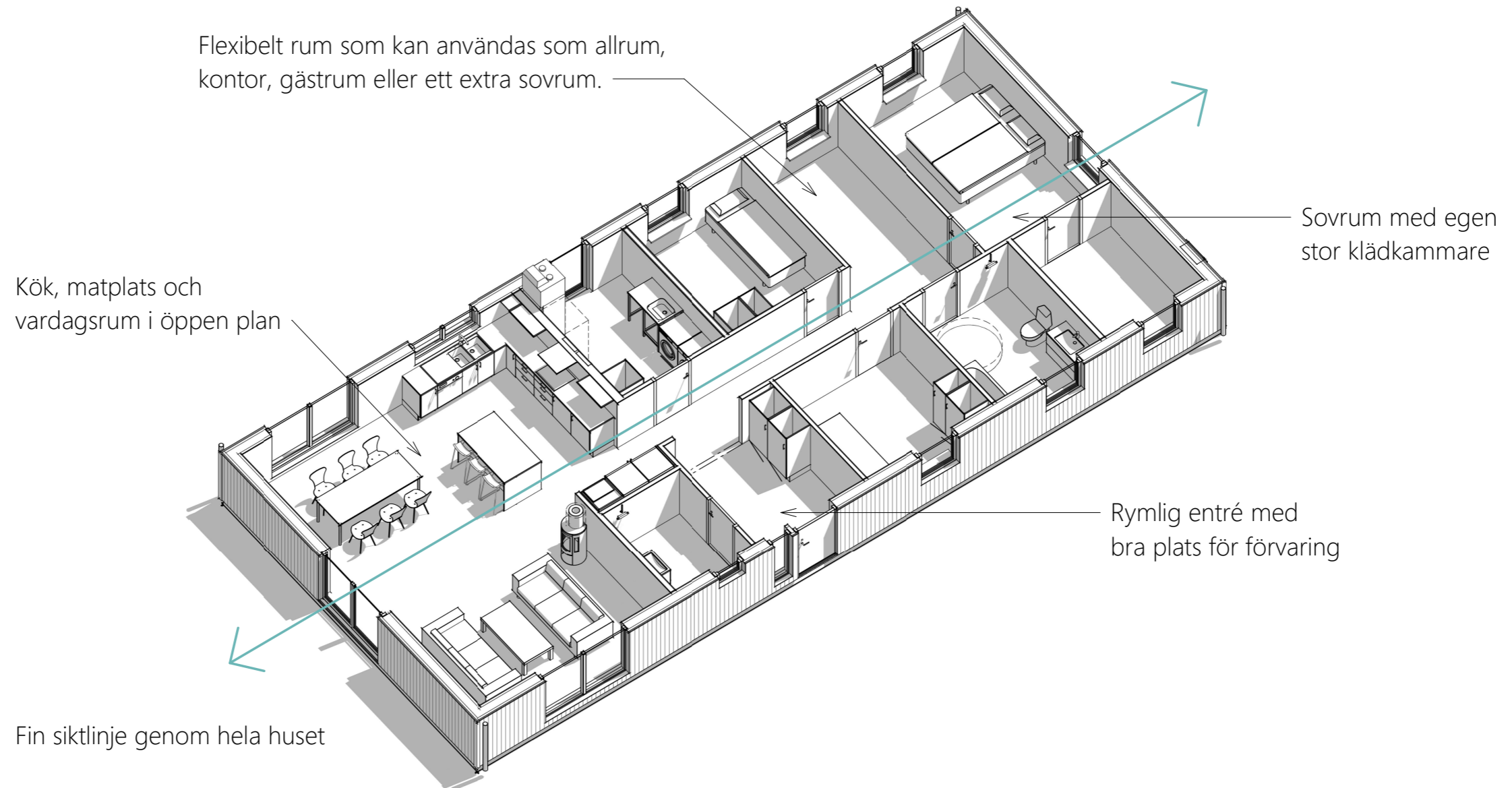
# FÖRSLAGSRITNING - HEMSJÖ 1:23

ARKITEKTSKISS | NOLHAGA

PROJEKTLEDARE - TEAM LYCKEBACKA

SÄLJARE - JONAS LUNDGREN

TEAM  
LYCKEBACKA



HEMSJÖ 1:23

ALINGSÅS KOMMUN

BET ÄNDRINGEN AVSER SIGN DATUM

PLAN 3D  
10.04 VERSION

0 1 2 3 4 5 10m  
1:100 (A3)

FÖRSLAG 01 | 2022.10.06 | Anna Ådén, Arkitekt

Detta skissförslag kan innehålla tillval gentemot ursprungligt typhus. Team Lyckebacka förbehåller sig rätten till konstruktionsanpassningar i vidare detaljprojektering, då ytor och installationer kan påverkas. 3D perspektiv och fasadskisser är endast vägledande vilket innebär att detaljer kan avvika från verkligt utförande.

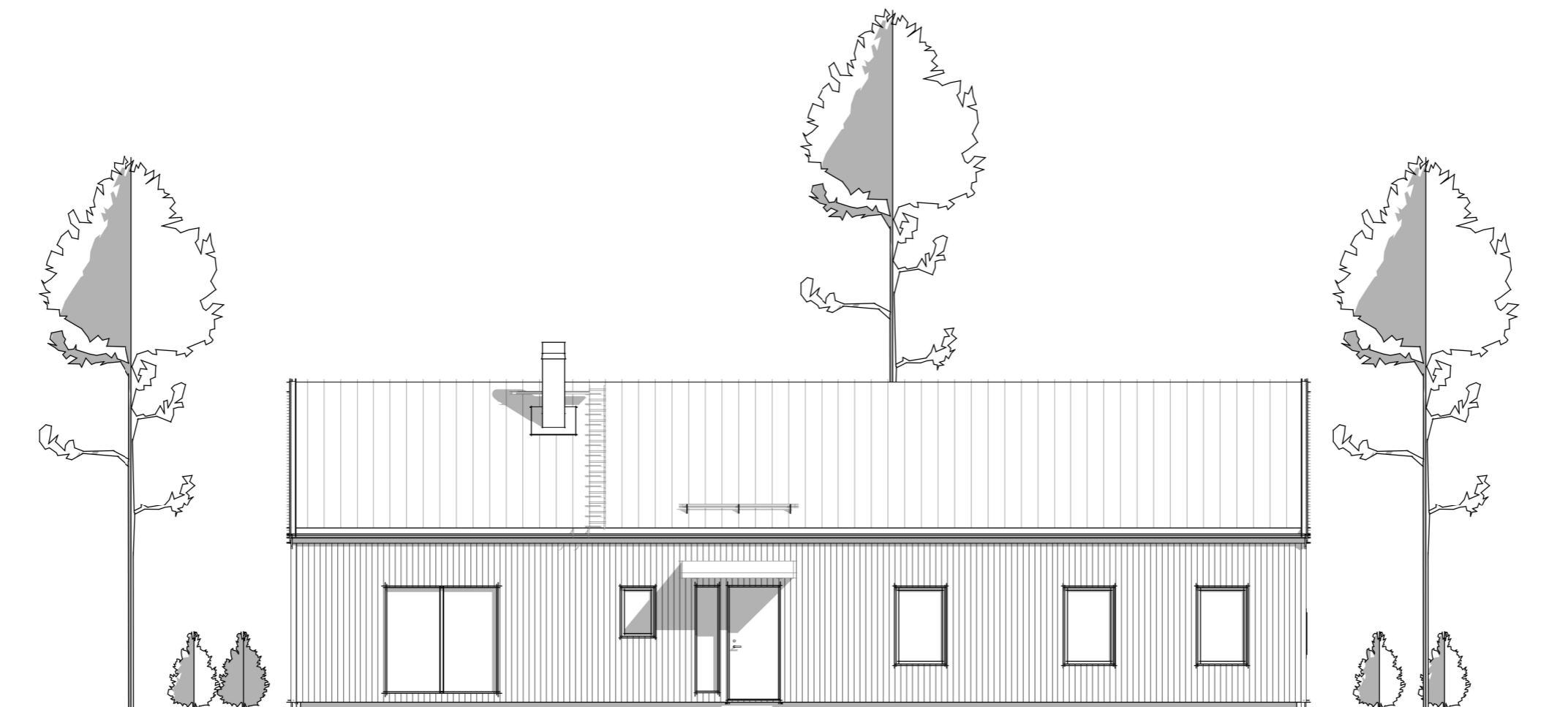
# FÖRSLAGSRITNING - HEMSJÖ 1:23

ARKITEKTSKISS | NOLHAGA

PROJEKTLEDARE - TEAM LYCKEBACKA

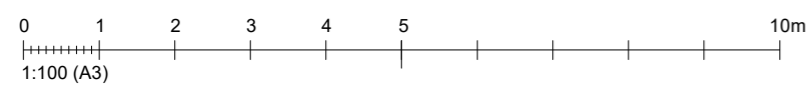
SÄLJARE - JONAS LUNDGREN

TEAM  
LYCKEBACKA



BET ÄNDRINGEN AVSER SIGN DATUM

FASAD  
10.05 VERSION



HEMSJÖ 1:23

ALINGSÅS KOMMUN

FÖRSLAG 01 | 2022.10.06 | Anna Ådén, Arkitekt

Detta skissförslag kan innehålla tillval gentemot ursprungligt typhus. Team Lyckebacka förbehåller sig rätten till konstruktionsanpassningar i vidare detaljprojektering, då ytor och installationer kan påverkas. 3D perspektiv och fasadskisser är endast vägledande vilket innebär att detaljer kan avvika från verkligt utförande.



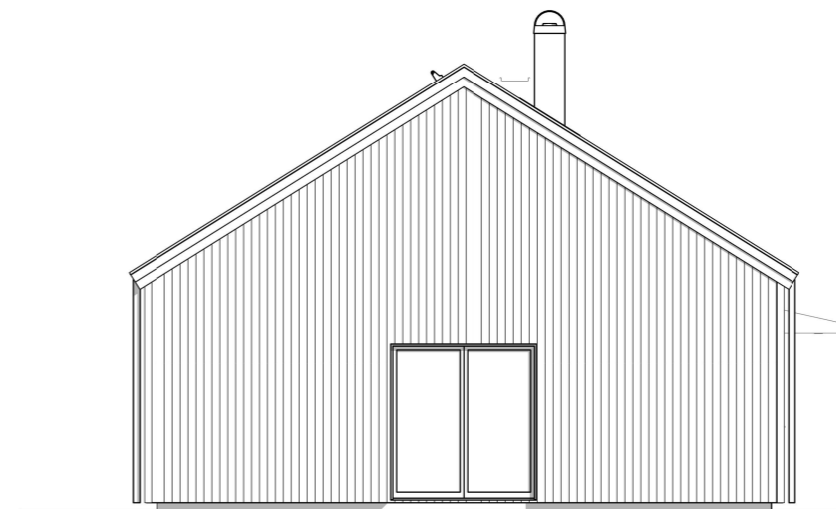
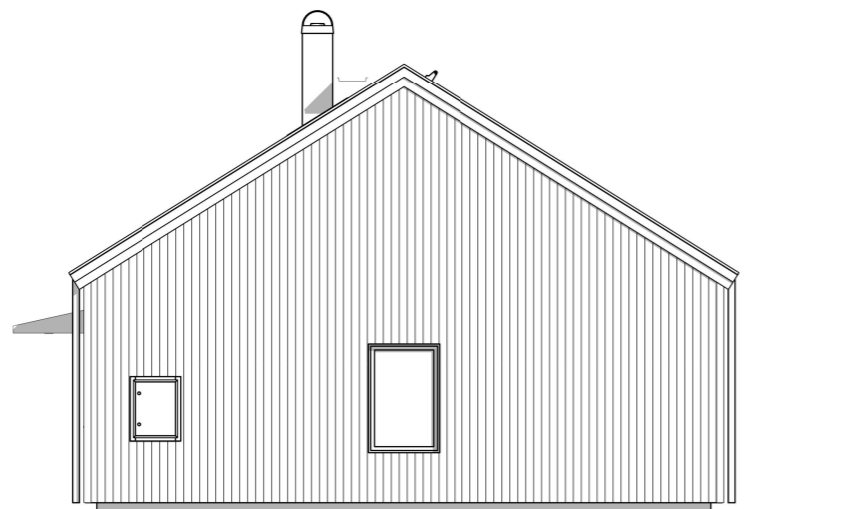
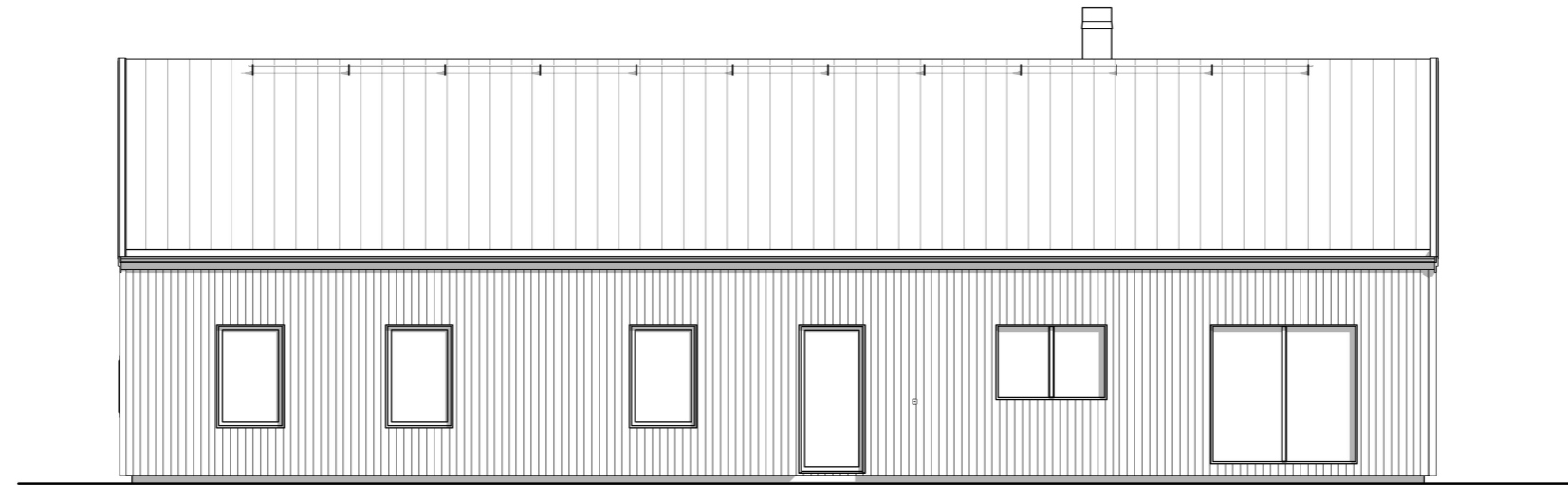
# FÖRSLAGSRITNING - HEMSJÖ 1:23

ARKITEKTSKISS | NOLHAGA

PROJEKTLEDARE - TEAM LYCKEBACKA

SÄLJARE - JONAS LUNDGREN

TEAM  
LYCKEBACKA



HEMSJÖ 1:23

ALINGSÅS KOMMUN

BET ÄNDRINGEN AVSER SIGN DATUM

FASADER  
10.06 VERSION

0 1 2 3 4 5 10m  
1:100 (A3)

FÖRSLAG 01 | 08/17/21 | Anna Ådén, Arkitekt

Detta skissförslag kan innehålla tillval gentemot ursprungligt typhus. Team Lyckebacka förbehåller sig rätten till konstruktionsanpassningar i vidare detaljprojektering, då ytor och installationer kan påverkas. 3D perspektiv och fasadskisser är endast vägledande vilket innebär att detaljer kan avvika från verkligt utförande.

# FÖRSLAGSRITNING - HEMSJÖ 1:23

ARKITEKTSKISS | NOLHAGA

PROJEKTLEDARE - TEAM LYCKEBACKA

SÄLJARE - JONAS LUNDGREN

TEAM  
LYCKEBACKA



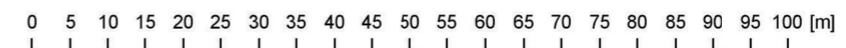
## Hemsjö 1:23

maj 10, 2021



Copyright GIS-enheten - Alingsås kommun 2016

Hemsjö 1:23



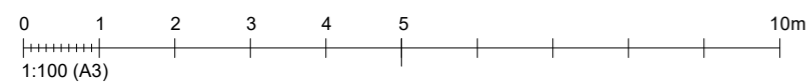
1:1 000

HEMSJÖ 1:23

ALINGSÅS KOMMUN

BET ÄNDRINGEN AVSER SIGN DATUM

SITUATIONSPLAN  
10.07 VERSION



1:100 (A3)

FÖRSLAG 01 | 2022.10.06 | Anna Ådén, Arkitekt