

# Åtgärdsförslag – solceller

## Anticimex Energideklaration



### Anticimex uppgifter

Protokollnummer: 67214423	Kundnummer: 4434259
Besiktningsdatum: 2022-10-12	

### Åtgärdsförslag

Föreslagen takarea för solceller:	43 m <sup>2</sup>
Beräknad anläggningseffekt:	7,1 kWp
Beräknad elproduktion:	6 800 kWh per år
Investeringskostnad med grönt avdrag:	113 000 kr inklusive moms
Årlig besparing:	8 500 kr per år
Rak pay-off:	13 år

Den beräknade elproduktionen från solceller kan variera från år till år beroende på vädret och här presenteras ett snittvärde på elproduktion. I exemplet har vi räknat investeringskostnad för standardmoduler med solceller. Inräknat finns även kostnad för att installera växelriktare, kopplingar till elcentral och arbetskostnad. I denna åtgärd har vi valt att även presentera kostnad efter grönt avdrag som schablonmässigt har satts till 15 procent av den totala investeringskostnaden. Utan grönt avdrag blir samma investering istället 133 000 kr inklusive moms.

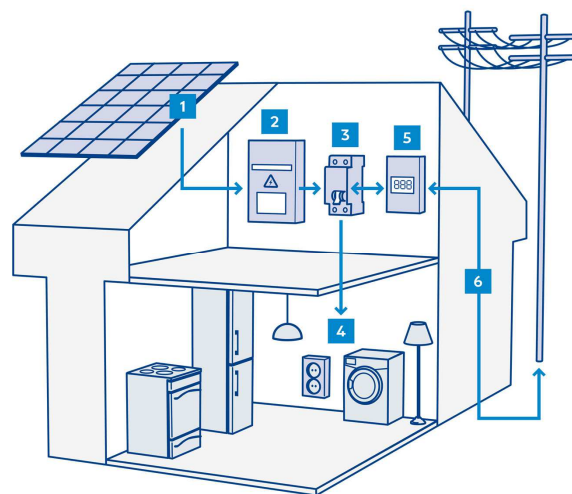
Åtgärden baseras på att solceller installeras på befintligt tak. Jag bedömer att taket kommer att hålla i minst 20 år framåt. Även om taket behöver bytas långt i framtiden borde anläggning vara återbetald och solcellerna kan återmonteras.

# Åtgärdsförslag – solceller

## Anticimex Energideklaration

### Hur fungerar en solcellanläggning?

1. **Solcellspaneler** sätts upp på taket i ett monteringsystem som är anpassat för taket. Solcellerna i panelen omvandlar sedan energin i solljuset till elektrisk energi i form av likström (DC).
2. Likströmmen skickas via en **växelriktare** som omvandlar strömmen till växelström (AC) för att kunna användas i ditt hem. Växelriktaren styr även solcellernas belastning så att du får ut mesta möjliga effekt vid olika solinstrålning.
3. Anläggningen ansluts till husets **elcentral** och säkringar och säkerhetsbrytare installeras.
4. Den el som du producerar kommer i första hand användas av de **elapparater** som används i ditt hem.
5. I **elmätaren** registreras hur mycket el du använder och hur mycket överflödigt el som din solcellsanläggning producerar.
6. Elbolaget ger dig ersättning för den överflödiga elen som leds ut i det **allmänna elnätet**.



### Effekten påverkas av olika saker

Varje solcellspanel har en angiven effekt som avser hur mycket el de kan producera under optimala förutsättningar. Beroende på vilken riktning och lutning panelen har i förhållande till solen producerar solcellerna mer eller mindre el. Helst ska solcellerna vara riktade åt söder men ibland är det lämpligast att kombinera väderstreck för att anläggningen ska bli lagom stor. Fördelen med en större anläggning är att investeringskostnaden per installerad kilowatt (kWp) blir lägre.

### Takets skick är avgörande för en bra investering

Tidshorizonten för en investering i solceller är lång och därför är det viktigt att taket är i gott skick. Anticimex rekommenderar att takets skick ska vara så bra att det håller minst 20 år från det att solcellerna monteras. Om man sätter solcellspaneler på ett äldre eller slitet tak är risken stor att man kommer att måsta montera ner systemet när taket ska renoveras och att detta inträffar innan besparingen har räknats hem.

### Hur lönsam är en solcellsanläggning?

I vår beräkning kan du se en uppskattning av hur mycket du kan spara om du skulle välja att installera solceller på ditt tak. Den el som du använder själv och därmed inte köper, ger den största besparingen. Elen som säljs är värd nästan lika mycket som den el du köper, så länge du utnyttjar skatteavdraget på 60 öre/kWh.

### En långsiktig investering

En solcellsanläggning ska ses som en långsiktig investering för huset. Själva solcellerna har mycket lång livslängd, ofta över 30 år. Vissa komponenter, såsom växelriktaren, brukar hålla i ungefär 15 år. Det finns exempel på solcellsanläggningar som har installerats på 1980-talet och som idag producerar mer el än när de sattes in. Detta beror på att utvecklingen med bland annat växelriktare gått framåt med åren.

### Tips

Om du beställer en energideklaration är det klokt att samtidigt se om ditt tak är lämpligt för solceller. 1 januari 2021 trädde ett nytt skatteavdrag i kraft vid installation av solceller, ett så kallat grönt avdrag på 15 procent. Avdraget fungerar ungefär som ett ROT-avdrag. Läs mer på [skatteverket.se](http://skatteverket.se). På [www.energimyndigheten.se](http://www.energimyndigheten.se) finns mycket information om solceller, bland annat en bra guide "Från idé till färdig anläggning". För mer information om energibesiktning och besparing, kontakta oss på 075-245 10 00.