

Limhamn

Ett aktivt och skönt liv

Trygghet
som känns

BRF STÖPA

ANTAL LÄGENHETER 75 st

ANTAL RUM 1–4 rok, 29–113 kvm

INFLYTTNING Påbörjas augusti 2022

IKANO

Bostad

Startat av grundaren till IKEA

Området	3	Bostadsfakta	52
Intervju	4–5	3D interiörer	53
Din lkanolägenhet	6	Rumsbeskrivning	54–55
Inredarens val	7	Byggnadsbeskrivning	56
Hållbarhet	8	3D exteriör	57
Kvarteret	9	Köpa bostadsrätt	58
Våningsplan	10–13	Bo i bostadsrätt	59
Lägenhetsförteckning	14	Tryggt köp	60–61
Planlösningar	15–51	Områdesinfo	62
		Smått & gott	63



Denna broschyr innehåller inspirationsbilder som inte är projektspecifika.



Läs mer om området,
service & fritid på sid 62.





Havsnära boende i trygga, mysiga Limhamn

Inflyttning från augusti 2022

Tänk dig att bo några hundra meter från havet och med småstadsidyllen Limhamn på bekvämt cykelavstånd. I en ny fräsch lägenhet, med balkong eller uteplats för lördagsfikan i vårsolen – bara att flytta in och trivas. Kan det bli bättre?

Din hund och dina löparskor kommer att älska hur enkelt det är att ta sig ut på Ribersborgsfältets vidsträckta gröna vidder. Och du kommer att mysa över att du kan cykla till småbåtshamnen på bara en kvart. För att titta till båten – eller köpa med dig nyrokt fisk hem. Mums!

Nära till allt

I Limhamns centrum finns all service du behöver och både stora mataffärer och sköna små specialbutiker. Vad sägs om en gottispåse från Sveas Karamellkokeri till lördagsmyset? Vill du ha det mer fancy blir det kanske handgjorda praliner från Criollo Choclaterie istället. Tvärsöver gatan från Brf Stöpa kommer det att byggas en ny ICA-butik och i grannkvarteret finns en alldeles ny skola.

Mycket bostad för pengarna

Här bygger vi lägenheter från 1–4 rum och kök. Alla är planerade för att ge maximalt boende för pengarna och har smart förvaring och köksinredning från IKEA. P-garage finns under gården och hiss i alla trapphus. Här finns lägenheten för dig som är på jakt efter din första bostad, men också för dig som funderar på att sälja villan för att bo mer bekvämt. Eller för dig som är beredd att ta ett kliv i bostadskarriären. I vilket fall som helst är det tryggt att veta att du får mycket bostad för pengarna. Vi på Ikano Bostad sysslar med att förenkla livet för människor och vi tycker inte att kvalitet ska kosta för mycket. Men så har vi ju samma grundare som IKEA.



Limhamn har något för alla

Hur är det att bo på Limhamn? Vi frågade Ida Mared, arkitekt och Limhamnsbo sedan fem år. Ida är 42 år och bor i radhus tillsammans med sin sambo och två barn, fem och åtta år gamla.



Varför bor du på Limhamn?

Jag har bott i Malmö i 20 år och trivs här. När vi fick barn ville vi bo i villa eller radhus. Då kändes Limhamn helt perfekt. Det är ju en integrerad del av Malmö men samtidigt en egen liten småstad i storstan.

Hur är det att bo här?

– Vi uppskattar verkligen småstadens kvaliteter. Du kan promenera till Limhamns gamla centrum och göra allt du behöver. Här är det nära till allt. Till havet och härliga bad, till Ribban och till fritidsaktiviteter av alla slag. Här finns crossfit-gym, fotboll, tennis, dansstudio och till och med en niohåls golfbana. Och Malmö har du på cykelavstånd. Mig tar det 20 minuter att cykla till jobbet.

Sol och bad såklart, men hur är det på Limhamn resten av året?

– Det händer mycket här året runt. Det är alltid aktiviteter på gång. Julmarknaden vid första advent är en av mina favoriter. Jättemysigt! Loppis på Limhamns torg är en annan höjdpunkt.

Vad är det bästa med Limhamn?

– Närheten, att allt är enkelt och mysfaktorn. Gamla Limhamn har ett fantastiskt utbud av butiker, mysiga caféer och bra restauranger.

Att Limhamn är populärt bland 50 plussare vet nog de flesta, men kan även yngre trivas här?

– Absolut. Limhamn består av väldigt blandad bebyggelse, det byggs både radhus och flerbostadshus. Det finns många barnfamiljer här, så ungarna kommer snabbt att hitta kompisar. Och det finns ett bra utbud av skolor och förskolor. Limhamn har något för alla.

Har du några råd till den som funderar på att köpa lägenhet här?

– Jag säger bara: vad väntar du på? Det är jättetrevligt att bo på Limhamn, så välkommen hit!



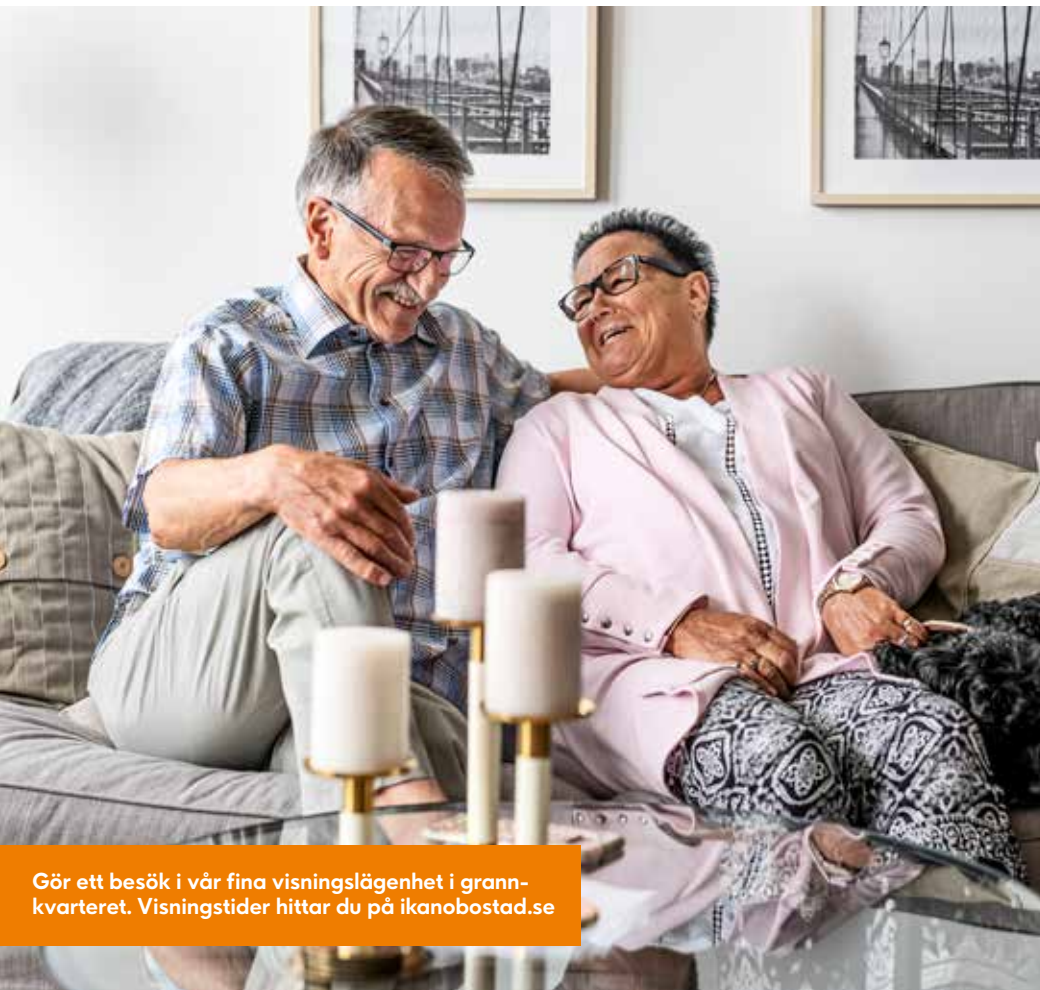
IDAS SJU LIMHAMNSTIPS

- 1 Picknick i småbåtshamnen**
Ta en promenad i småbåtshamnen och titta på fiskehoddorna. Passa på att äta något gott från Limhamns Fiskrökeri.
- 2 Bad och koll på läget**
Ta ett morgondopp vid Glasbrukskajen. Där har du Limhamns inofficiella badplats och en spontan mötesplats. Perfekt start på dagen. På köpet blir du uppdaterad om det senaste.
- 3 Sandstrand och gröna vidder**
Ribbans sandstrand förstås! Mysigaste strandhänget. Men Ribersborgsfältet är också fantastiskt för löpning och promenader.
- 4 Mastio har bästa pizzan**
Bästa pizzan äter du på TV-kocken Sandra Mastios ställe. Mums!
- 5 Mumsigt glasshantverk**
Limhamns Glassmejeri på Dragörkajen är ett måste varma somrardagar. Gissa om barnen kommer att tacka dig.
- 6 Fika och kika på inredning**
Ta en fika på Geijersgatans Café och Butik. En supermysig inredningsbutik som också säljer växter och kläder.
- 7 Lär mer om havet**
Marint Kunskapscenter är verkligen värt ett besök. Spännande för barn i alla åldrar att få lära om havet och dess betydelse för allt levande.

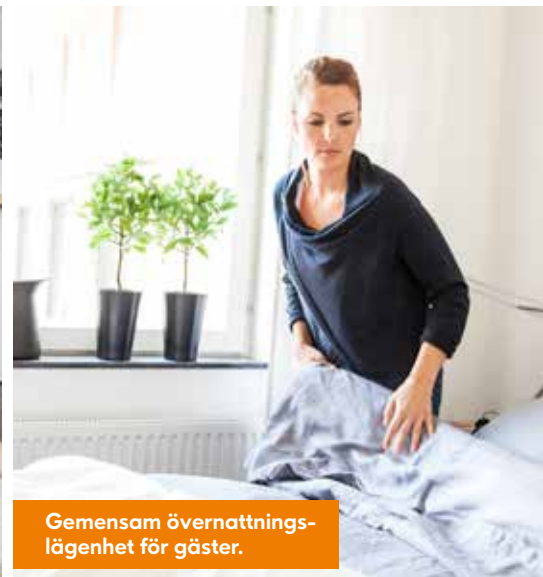


Ida Mared, nöjd boende på Limhamn





Gör ett besök i vår fina visningslägenhet i grannkvarteret. Visningstider hittar du på ikanobostad.se



Gemensam övernattningslägenhet för gäster.

LÄGENHETERNA

- 1–4 rum och kök i olika storlekar
- Balkong eller uteplats
- Vitlaserad ekparkett
- Miljöklassade vitvaror som t ex induktionshäll & diskmaskin
- Egen tvättutrustning
- 5 års garanti på vitvaror
- Köks- och badrumsinredning från IKEA

En bostad att längta hem till

Välkommen till Brf Stöpa! Här bygger vi totalt 75 lägenheter runt en grönskande gård, från välplanerade ettor till familjevänliga fyrrumslägenheter. Kvadratsmart, välplanerat och enkelt att leva i. Precis som alltid när vi bygger bostäder!

Vi vill att så många som möjligt ska kunna bo bra. Därför bygger vi alltid kvadratsmarta lägenheter som ger ett prisvärt, trivsamt och hållbart boende. Eller som vi säger: En bostad på schyssta villkor.

Mer liv per kvadratmeter

Att göra det mesta av varje kvadratmeter i bostaden är något av vår specialitet. Och tillsammans med funktionell och smart inredning från IKEA vill vi ge dig mesta möjliga trivsel för pengarna. Vi bygger gärna hem som passar för människor i alla faser av livet, från första lyan till bekvämt boende på äldre dar.

Utsikt över havet

Brf Stöpa kommer att ligga utmed Geijersgatan.

Som en flört till områdets gamla industrihistoria, blir fasaderna i färgskala vitt, sand och grått med inslag av mörkt och ljusgrått tegel. Här finns 75 lägenheter om 1–4 rok i storlekar 29–113 kvm. Alla med egen balkong eller uteplats i solläge – en del till och med två. Längst upp finns mysiga vindsvåningar under taknocken. Huset har två lokaler för uthyrning på bottenvåningen, blir 6–8 våningar högt och utsikten blir svårslagen från översta våningarna över Köpenhamn, båtarna i Öresund och Limhamnsfältet.

Gästvänligt

När kvarteret står färdigt har du som boende tillgång till en gemensam övernattningslägenhet. Här kan dina gäster och vänner övernatta och själva fixa sin frukost i det lilla pentryt.



SÅ GÅR INREDNINGVALET TILL

Du får vår inredningskatalog och information om hur inredningsvalen går till. Sen får du din personliga inloggning till vår websida. Du kan då enkelt göra dina val hemma i lugn och ro.

Kundansvarig informerar om stopptiden för att göra personliga val.

Inredarens val – modernt & genomtänkt

För din nya lägenhet har vi tagit fram inredningspaketet Inredarens val. Det är en noga genomtänkt inredning som ger dig en bostad präglad av både funktion och stilren design. Vill du ha en annan stil? Självklart kan du sätta egen prägel med personliga inredningsval.

Våra lägenheter har alltid vita väggar och golv i ekparkett. Det ger dig en bra grund när du ska börja inreda ditt nya hem. IKEA-inredningen i kök och badrum är enkel att komplettera och byta ut efter behov. Kanske vill du ha nya köksluckor efter några år? Eller skaffa fler badrumsskåp när familjen växer?

Stilrent och modernt

Inredarens val präglas av en modern och diskret stil som ger gott om utrymme att skapa din personliga stil. Köket är vitt, med ljusgrå bänkskiva och vitt kakel. För att underlätta din vardag är alla lägenheter utrustade med inbyggnadsugn, induktionshäll, inbyggd mikrovågsugn och diskmaskin. Badrummet går i samma stil, med vitt kakel, grått klinkergolv och vit kommod.

Personliga val

Du som köper tidigt kan också välja att sätta din egen personliga prägel på inredningen i kök och badrum. Till exempel med andra köksluckor, handtag, kakel och klinker. Till din hjälp har du en inredningskatalog med alla möjliga val. Läs mer om inredning, stilar och val på ikanobostad.se under "Våra bostäder". Väljer du att inte göra några personliga val inreds lägenheten enligt Inredarens val.

Läs mer i broschyren "Inredarens val" på ikanobostad.se/stopa



För oss är hållbarhet en självklarhet

På Ikano Bostad står hållbarheten alltid i centrum. Vi vill skapa bostadsområden som inte bara är miljömässigt och ekonomiskt hållbara, utan också trygga och trivsamma. Och vi arbetar alltid i nära dialog med våra kunder.

Som bostadsbolag har vi en viktig roll att spela i ett hållbart samhälle. Genom att satsa på kvadratsmarta hyresrätter och bostadsrätter bidrar vi till blandade bostadsområden där många har råd att bo. Genom våra uppsatta miljömål skapar vi långsiktig hållbarhet i våra byggprojekt. Och genom att ta socialt ansvar skapar vi trygghet för våra boende. Bara då kan vi leva upp till vårt kundlöfte: På schyssta villkor.

Vi hjälper dig att leva hållbart

Förutom att bygga hållbart, som till exempel med bra isolering i väggar och fönster, hjälper vi dig att själv leva hållbart. Med snålspolande kranar, individuell mätning av hushållsel och gott om utrymme för källsortering vill

vi bidra till att göra miljötänk till en enkel del av din vardag. Och våra bostäder ligger alltid i närhet till kollektivtrafik och service, för att du ska kunna låta bilen stå.

Trygghet är också hållbarhet

Trygghet och trivsel för våra boende är självklara mål när vi bygger nya bostadsområden. Det kan handla om att planera verksamhet i lokaler på bottenplan som skapar mötesplatser och liv vid olika tidpunkter på dygnet eller att ge fri sikt mot gårdar och parkeringsplatser. Trygghet handlar också om att lära känna sina grannar. Med genomtänkta utemiljöer och gröna gårdar vill vi uppmuntra till umgänge och gemenskap.

HÅLLBART BOENDE I BRF STÖPA

- Kvadratsmarta planlösningar
- Bilpool
- Värdekod hos Skånetrafiken
- Cykelpool med elcyklar
- Laddstolpe för elbil
- Nära busshållplats och bra cykelvägar
- Gröna sedumtak med insektshotell



Kvarteret

Brf Stöpa består av 75 välplanerade lägenheter. Gården blir grön och ombonad med vackra planteringar och stensläggnings. Här finns två sittplatser, en grillplats och en liten lekplats för de minsta. Huset får fasader i vitt, sandfärgat och grått med inslag av tegel i mörkt och ljus grått. Gröna klätterväxter längs fasaderna skapar grönska. Mitt på gården ligger cykelpoolen bra till hands. Bekvämt under gården finns garage, förråd och cykelparkering.

Lägenhetsfördelning

1 rok	11 st	29–34 kvm
2 rok	28 st	45–65 kvm
3 rok	25 st	68–85 kvm
4 rok	11 st	87–113 kvm

Inflyttning från augusti 2022.



Illustration över kvarteret, kan avvika från verkligheten.

Våningsplan

1 ROK 2 ROK 3 ROK 4 ROK

Entréplan



Våning 1



1 ROK

2 ROK

3 ROK

4 ROK

Våning 2



Våning 3



Våningsplan

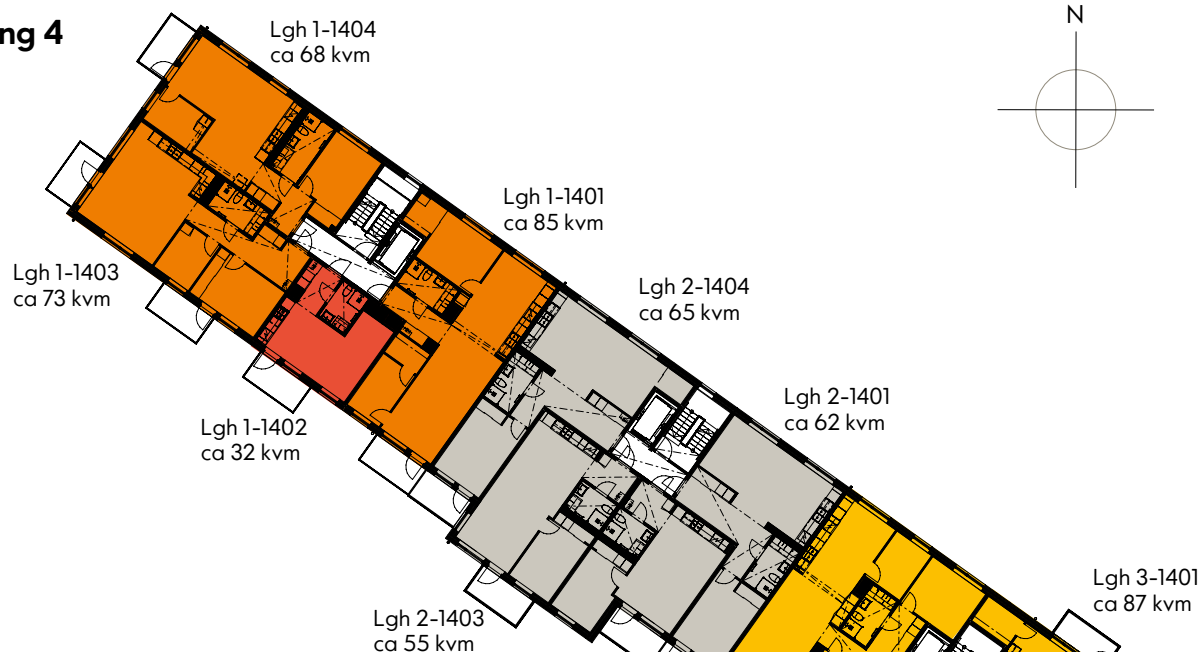
1 ROK

2 ROK

3 ROK

4 ROK

Våning 4



Våning 5



1 ROK

2 ROK

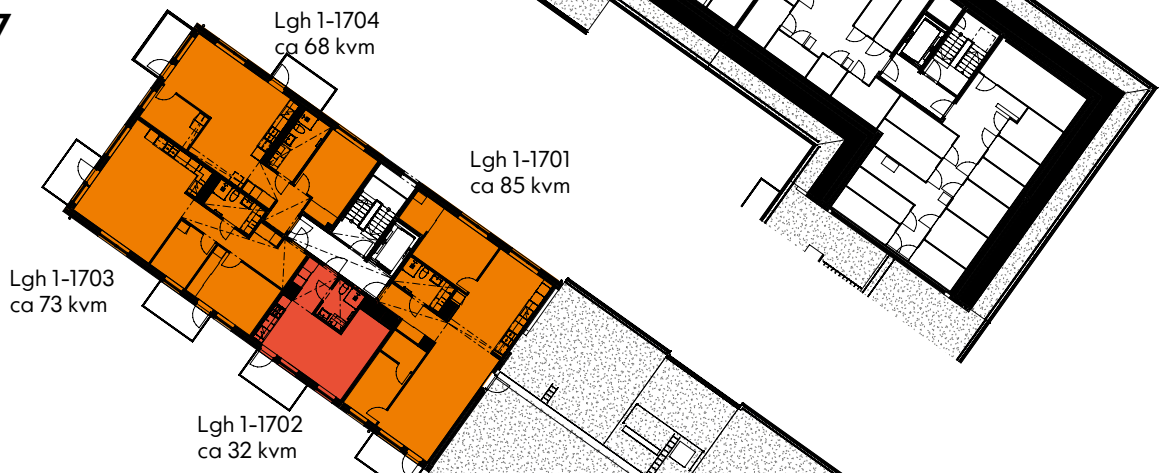
3 ROK

4 ROK

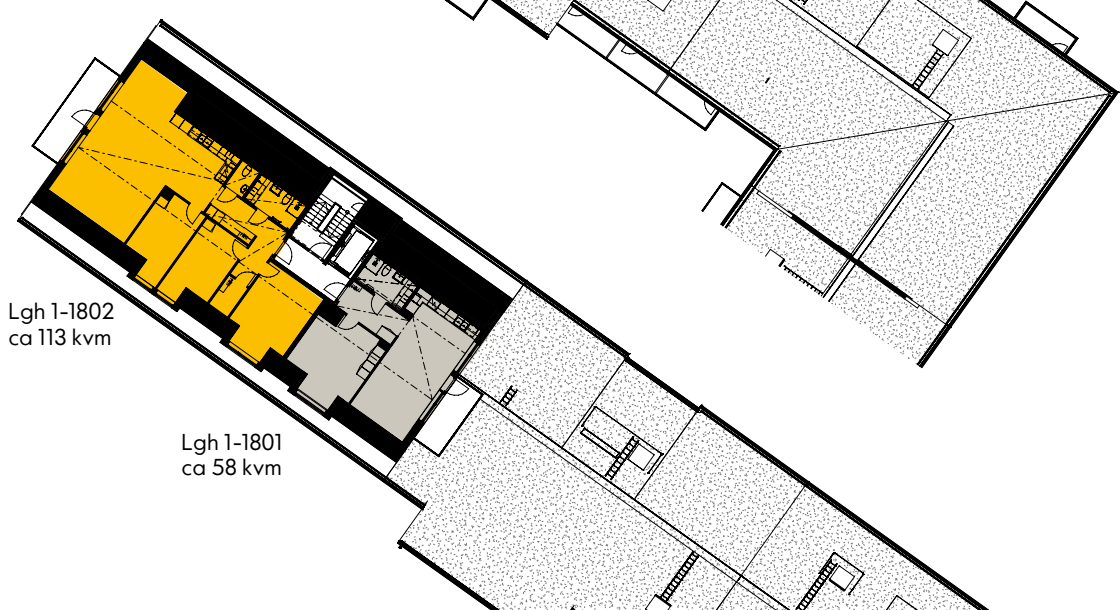
Våning 6



Våning 7



Våning 8

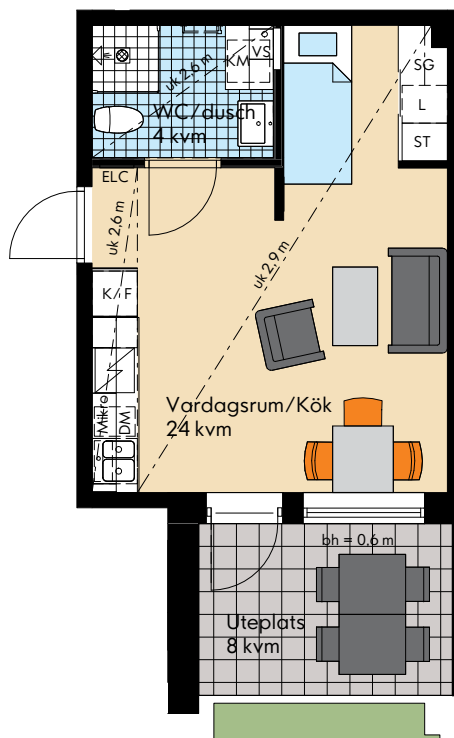
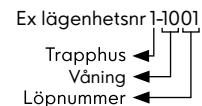


Lägenheter

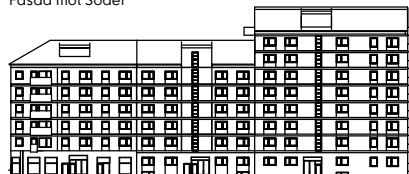
LÄGENHETSNUMMER	TRAPPHUS	VÅNING	ROK	BOYTA	SID
2-1002	2	entré	1	29	15
1-1002	1	entré	1	32	16
1-1102	1	1	1	32	17
1-1202, 1-1302, 1-1402, 1-1502, 1-1602, 1-1702	1	2-7	1	32	18
3-1001	3	entré	1	33	19
3-1002	3	entré	1	34	20
2-1102	2	1	2	45	22
2-1202, 2-1302, 2-1402, 2-1502	2	2-5	2	45	23
2-1003	2	entré	2	55	24
2-1103	2	1	2	55	25
2-1203, 2-1303, 2-1403, 2-1503	2	2-5	2	55	26
1-1801	1	8	2	58	27
2-1001	2	entré	2	62	28
2-1004	2	entré	2	62	29
2-1101	2	1	2	62	30
2-1201, 2-1301, 2-1401, 2-1501	2	2-5	2	62	31
3-1102, 3-1202, 3-1302, 3-1402, 3-1502	3	1-5	2	62	32
1-1003	1	entré	2	63	33
2-1104	2	1	2	65	34
2-1204, 2-1304, 2-1404, 2-1504	2	2-5	2	65	35
1-1004	1	entré	3	68	36
1-1104	1	1	3	68	37
1-1204, 1-1304, 1-1404, 1-1504	1	2-5	3	68	38
1-1604	1	6	3	68	39
1-1704	1	7	3	68	40
1-1103	1	1	3	73	41
1-1203, 1-1303, 1-1403, 1-1503, 1-1603, 1-1703	1	2-7	3	73	42
1-1001	1	entré	3	81	43
1-1101	1	1	3	85	44
1-1201, 1-1301, 1-1401, 1-1501, 1-1601, 1-1701	1	2-7	3	85	45
3-1101	3	1	4	87	47
3-1201, 3-1301, 3-1401, 3-1501	3	2-5	4	87	48
3-1103	3	1	4	92	49
3-1203, 3-1303, 3-1403, 3-1503	3	2-5	4	92	50
1-1802	1	8	4	113	51

1 rok ca 29 kvm

Lgh 2-1002



Fasad mot Söder



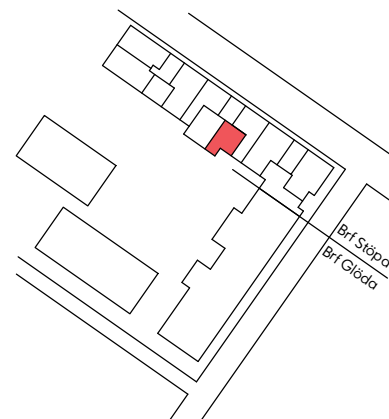
Fasad mot Norr



Fasad mot Väster



Fasad mot Öster



Teckenförklaring

- | | |
|----------------------------|---------------------------|
| K/F Kyl/frys | TM Tvättmaskin |
| DM Diskmaskin | TT Torktumlare |
| Mikro Induktionshäll m ugn | KM Kombimaskin |
| G Garderob | vs Skåp för rörkopplingar |
| L Linneskåp | ELC Elcentral |
| ST Städsåp | Klk Klädkammare |
| Mikro Mikrovågsugn | === Frånvalsvägg |

Rumshöjd 2,5 m där ej annat anges.
 Bröstningshöjd fönster 800 mm där ej annat anges.
 Vägg vid TV-symbol är förstärkt, bredd ca 1,8 m.

1 rok ca 32 kvm

Lgh 1-1002

Ex lägenhetsnr 1-1001
 Trapphus
 Våning
 Löpnummer



Fasad mot Söder



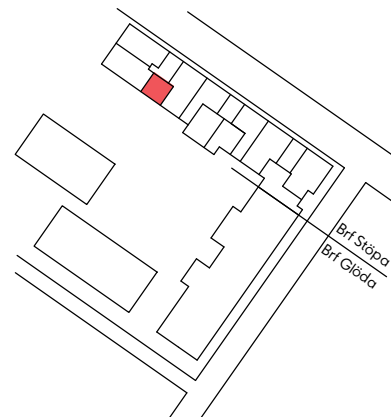
Fasad mot Norr



Fasad mot Väster



Fasad mot Öster



Teckenförklaring

K/F	Kyl/frys	TM	Tvättmaskin
DM	Diskmaskin	TT	Torktumlare
Induktionshäll m ugn		KM	Kombimaskin
G	Garderob	vs	Skåp för rörkopplingar
L	Linneskåp	ELC	Elcentral
ST	Städsåp	Klk	Klädkammare
Mikro	Mikrovågsugn	===	Frånvalsvägg

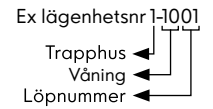
Rumshöjd 2,5 m där ej annat anges.

Bröstningshöjd fönster 800 mm där ej annat anges.

Vägg vid TV-symbol är förstärkt, bredd ca 1,8 m.

1 rok ca 32 kvm

Lgh 1-1102



Fasad mot Söder



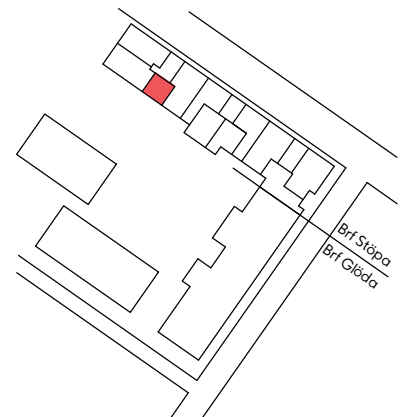
Fasad mot Norr



Fasad mot Väster



Fasad mot Öster



Teckenförklaring

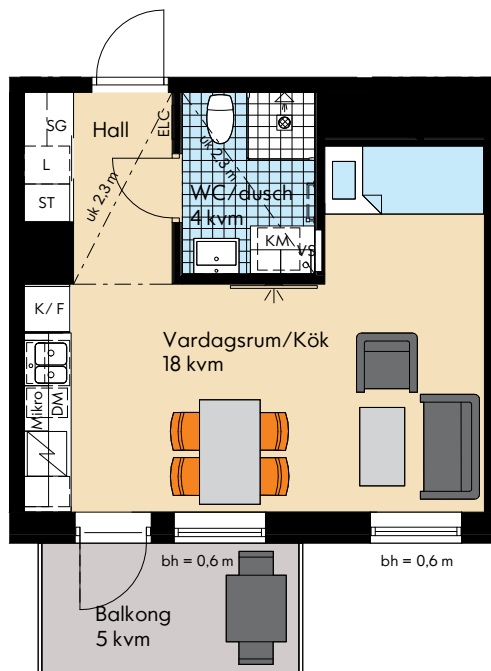
K/F	Kyl/frys	TM	Tvättmaskin
DM	Diskmaskin	TT	Torktumlare
Induktionshäll m ugn		KM	Kombimaskin
G	Garderob	vs	Skåp för rörkopplingar
L	Linneskåp	ELC	Elcentral
ST	Städsåp	Klk	Klädkammare
Mikro	Mikrovågsugn	===	Frånvalsvägg

Rumshöjd 2,5 m där ej annat anges.
 Bröstningshöjd fönster 800 mm där ej annat anges.
 Vägg vid TV-symbol är förstärkt, bredd ca 1,8 m.

1 rok ca 32 kvm

Lgh 1-1202, 1-1302, 1-1402, 1-1502, 1-1602, 1-1702

Ex lägenhetsnr 1-1001
 Trapphus
 Våning
 Löpnummer



Fasad mot Söder



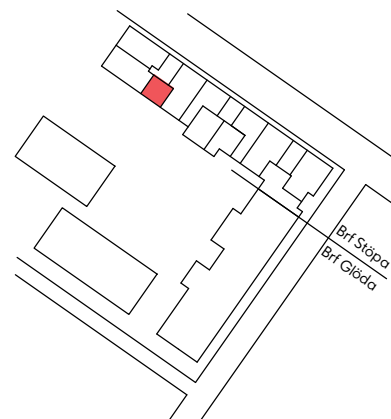
Fasad mot Norr



Fasad mot Väster



Fasad mot Öster



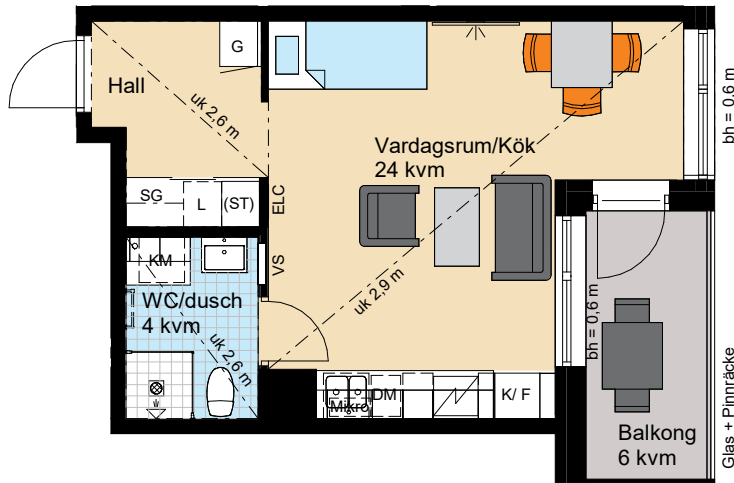
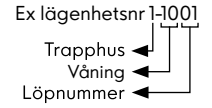
Teckenförklaring

K/F	Kyl/frys	TM	Tvättmaskin
DM	Diskmaskin	TT	Torktumlare
Mikro	Induktionshäll m ugn	KM	Kombimaskin
G	Garderob	vs	Skåp för rörkopplingar
L	Linneskåp	ELC	Elcentral
ST	Städskåp	Klk	Klädkammare
Mikro	Mikrovågsugn	===	Frånvalsvägg

Rumshöjd 2,5 m där ej annat anges.
 Bröstningshöjd fönster 800 mm där ej annat anges.
 Vägg vid TV-symbol är förstärkt, bredd ca 1,8 m.

1 rok ca 33 kvm

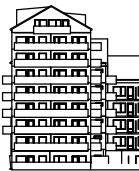
Lgh 3-1001



Fasad mot Söder



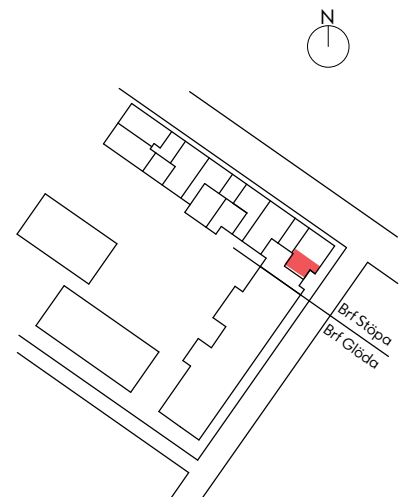
Fasad mot Norr



Fasad mot Väster



Fasad mot Öster



Teckenförklaring

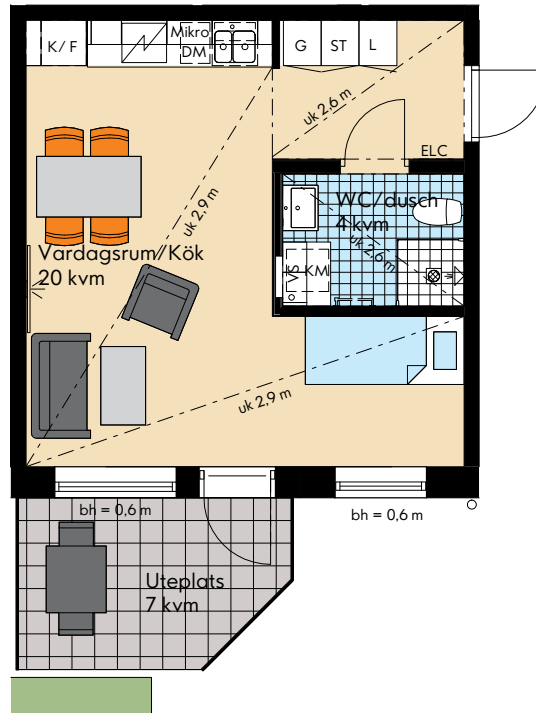
K/F	Kyl/frys	TM	Tvättmaskin
DM	Diskmaskin	TT	Torktumlare
	Induktionshåll m ugn	KM	Kombimaskin
G	Garderob	VS	Skåp för rörkopplingar
L	Linneskåp	ELC	Elcentral
ST	Städsåp	Klk	Klädkammare
	Mikrovågsugn		Frånvalsvägg

Rumshöjd 2,5 m där ej annat anges.
 Bröstningshöjd fönster 800 mm där ej annat anges.
 Vägg vid TV-symbol är förstärkt, bredd ca 1,8 m.

1 rok ca 34 kvm

Lgh 3-1002

Ex lägenhetsnr 1-1001
 Trapphus ←
 Våning ←
 Löpnummer ←



Fasad mot Söder



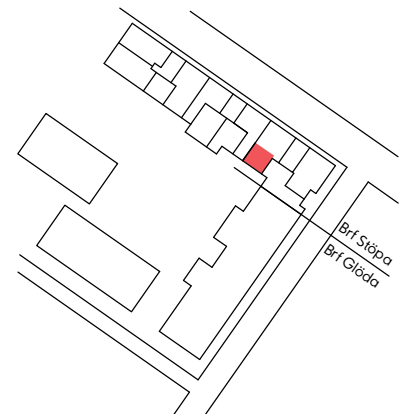
Fasad mot Norr



Fasad mot Väster



Fasad mot Öster



Teckenförklaring

K/F	Kyl/frys	TM	Tvättmaskin
DM	Diskmaskin	TT	Torktumlare
Mikro	Induktionshäll m ugn	KM	Kombimaskin
G	Garderob	VS	Skåp för rörkopplingar
L	Linneskåp	ELC	Elcentral
ST	Städskåp	Klk	Klädkammare
Mikro	Mikrovågsugn	===	Frånvalsvägg

Rumshöjd 2,5 m där ej annat anges.
 Bröstningshöjd fönster 800 mm där ej annat anges.
 Vägg vid TV-symbol är förstärkt, bredd ca 1,8 m.

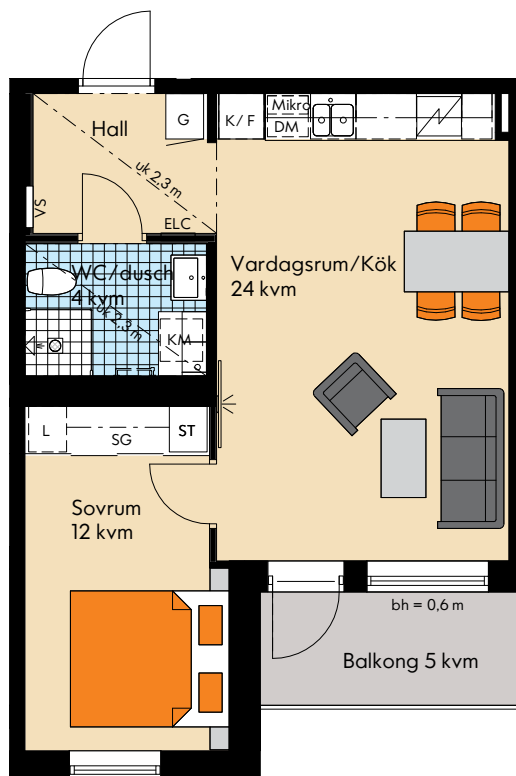


2 rok ca 45 kvm

Lgh 2-1102

Ex lägenhetsnr 1-1001

Trapphus
Våning
Löpnummer



Fasad mot Söder



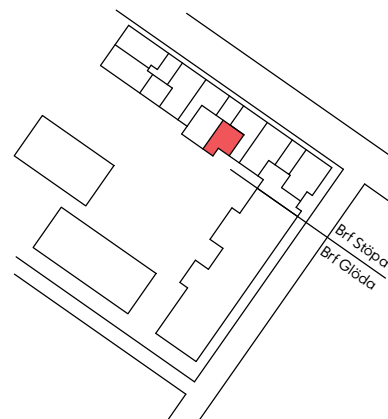
Fasad mot Norr



Fasad mot Väster



Fasad mot Öster



Teckenförklaring

K/F	Kyl/frys	TM	Tvättmaskin
DM	Diskmaskin	TT	Torktumlare
Induktionshäll m ugn		KM	Kombimaskin
G	Garderob	vs	Skåp för rörkopplingar
L	Linneskåp	ELC	Elcentral
ST	Städsåp	Klk	Klädkammare
Mikro	Mikrovågsugn	===	Frånvalsvägg

Rumshöjd 2,5 m där ej annat anges.

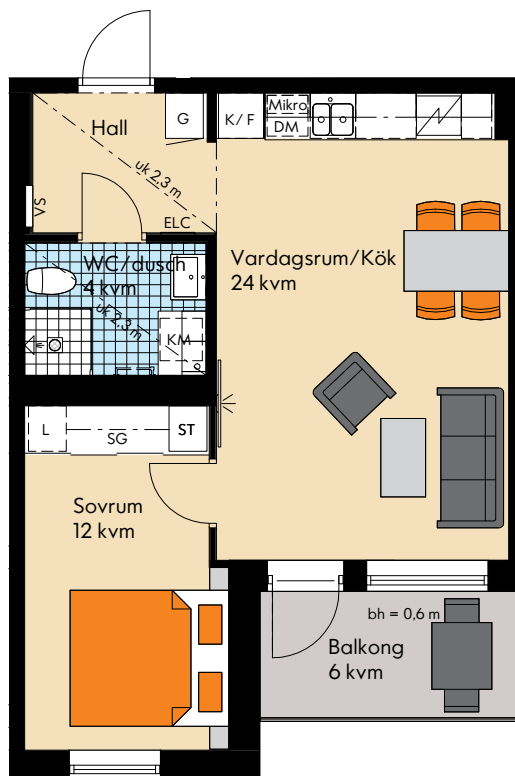
Bröstningshöjd fönster 800 mm där ej annat anges.

Vägg vid TV-symbol är förstärkt, bredd ca 1,8 m.

2 rok ca 45 kvm

Lgh 2-1202, 2-1302, 2-1402, 2-1502

Ex lägenhetsnr 1-1001
 Trapphus
 Våning
 Löpnummer



Fasad mot Söder



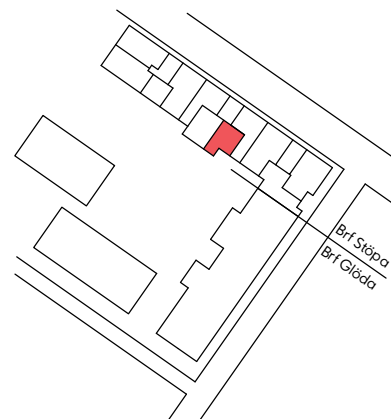
Fasad mot Norr



Fasad mot Väster



Fasad mot Öster



Teckenförklaring

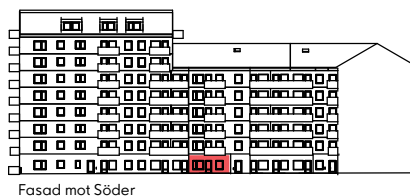
Kyl/frys	Tvättmaskin
Diskmaskin	Torktumlare
Induktionshåll m ugn	Kombimaskin
Garderob	Skåp för rörkopplingar
Linneskåp	Elcentral
Städskåp	Klädkammare
Mikrovågsugn	Frånvalsvägg

Rumshöjd 2,5 m där ej annat anges.
 Bröstningshöjd fönster 800 mm där ej annat anges.
 Vägg vid TV-symbol är förstärkt, bredd ca 1,8 m.

2 rok ca 55 kvm

Lgh 2-1003

Ex lägenhetsnr 1-1001
 Trapphus
 Våning
 Löpnummer



Fasad mot Söder



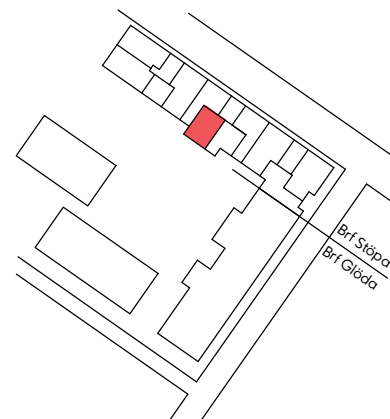
Fasad mot Norr



Fasad mot Väster



Fasad mot Öster



Teckenförklaring

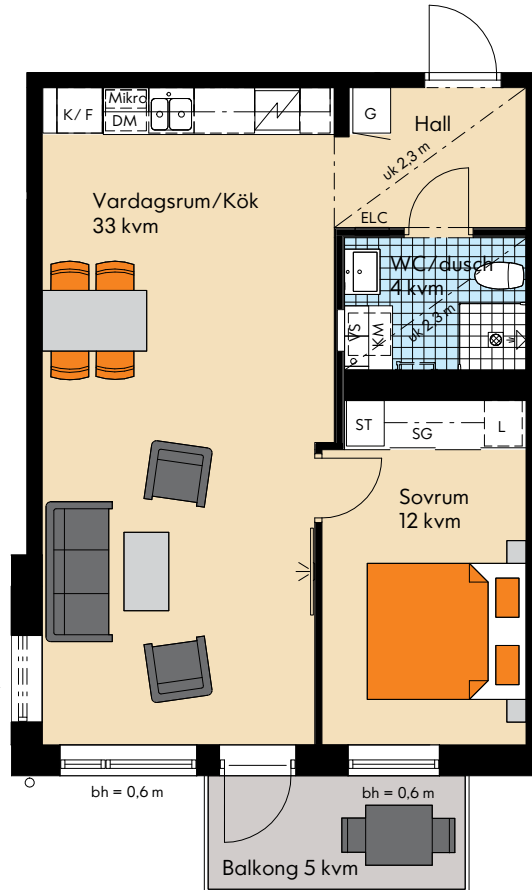
K/F	Kyl/frys	TM	Tvättmaskin
DM	Diskmaskin	TT	Torktumlare
Induktionshäll m ugn		KM	Kombimaskin
G	Garderob	VS	Skåp för rörkopplingar
L	Linneskåp	ELC	Elcentral
ST	Städsåp	Klk	Klädkammare
Mikro	Mikrovågsugn	===	Frånvalsvägg

Rumshöjd 2,5 m där ej annat anges.
 Bröstningshöjd fönster 800 mm där ej annat anges.
 Vägg vid TV-symbol är förstärkt, bredd ca 1,8 m.

2 rok ca 55 kvm

Lgh 2-1103

Ex lägenhetsnr 1-1001
 Trapphus
 Våning
 Löpnummer



Fasad mot Söder



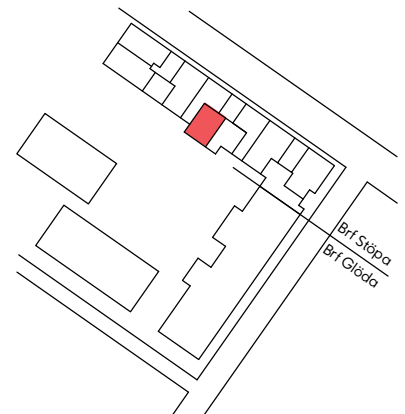
Fasad mot Norr



Fasad mot Väster



Fasad mot Öster



Teckenförklaring

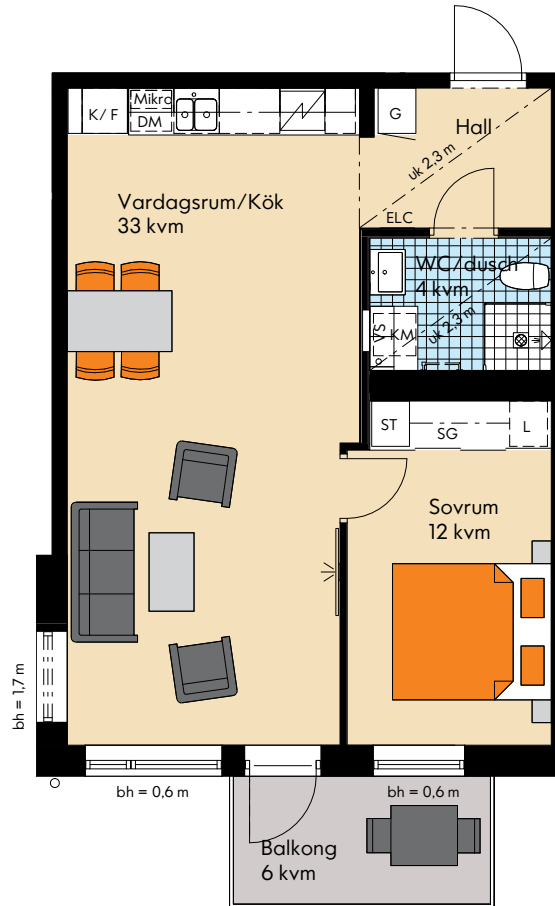
K/F	Kyl/frys	TM	Tvättmaskin
DM	Diskmaskin	TT	Torktumlare
Induktionshäll m ugn		KM	Kombimaskin
G	Garderob	vs	Skåp för rörkopplingar
L	Linneskåp	ELC	Elcentral
ST	Städskåp	klk	Klädkammare
Mikro	Mikrovågsugn	===	Frånvalsvägg

Rumshöjd 2,5 m där ej annat anges.
 Bröstningshöjd fönster 800 mm där ej annat anges.
 Vägg vid TV-symbol är förstärkt, bredd ca 1,8 m.

2 rok ca 55 kvm

Lgh 2-1203, 2-1303, 2-1403, 2-1503

Ex lägenhetsnr 1-1001
 Trapphus ←
 Våning ←
 Löpnummer ←



Fasad mot Söder



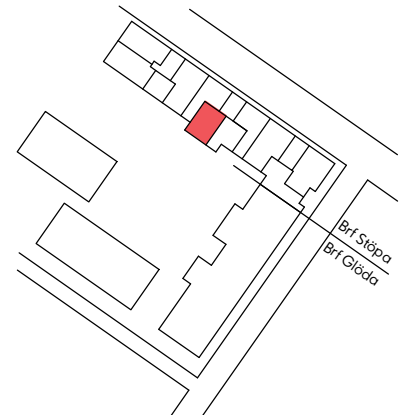
Fasad mot Norr



Fasad mot Väster



Fasad mot Öster



Teckenförklaring

K/F	Kyl/frys	TM	Tvättmaskin
DM	Diskmaskin	TT	Torktumlare
Induktionshäll m ugn		KM	Kombimaskin
G	Garderob	VS	Skåp för rörkopplingar
L	Linneskåp	ELC	Elcentral
ST	Städsåp	Klk	Klädkammare
Mikro	Mikrovågsugn	===	Frånvalsvägg

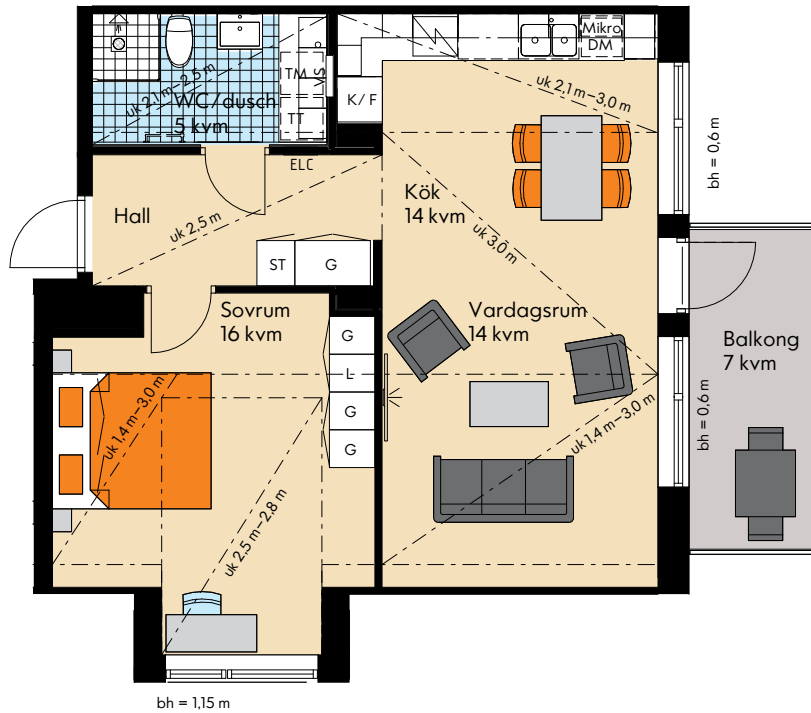
Rumshöjd 2,5 m där ej annat anges.
 Bröstningshöjd fönster 800 mm där ej annat anges.
 Vägg vid TV-symbol är förstärkt, bredd ca 1,8 m.

2 rok ca 58 kvm

Lgh 1-1801

Ex lägenhetsnr 1-1001

Trapphus
Våning
Löpnummer



Fasad mot Söder



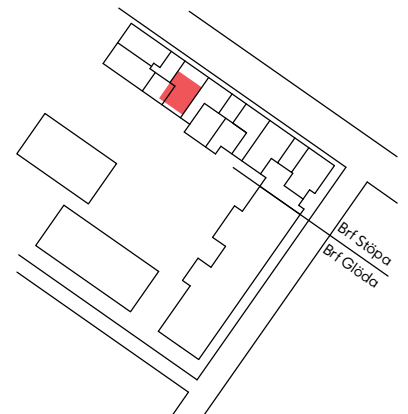
Fasad mot Norr



Fasad mot Väster



Fasad mot Öster



Teckenförklaring

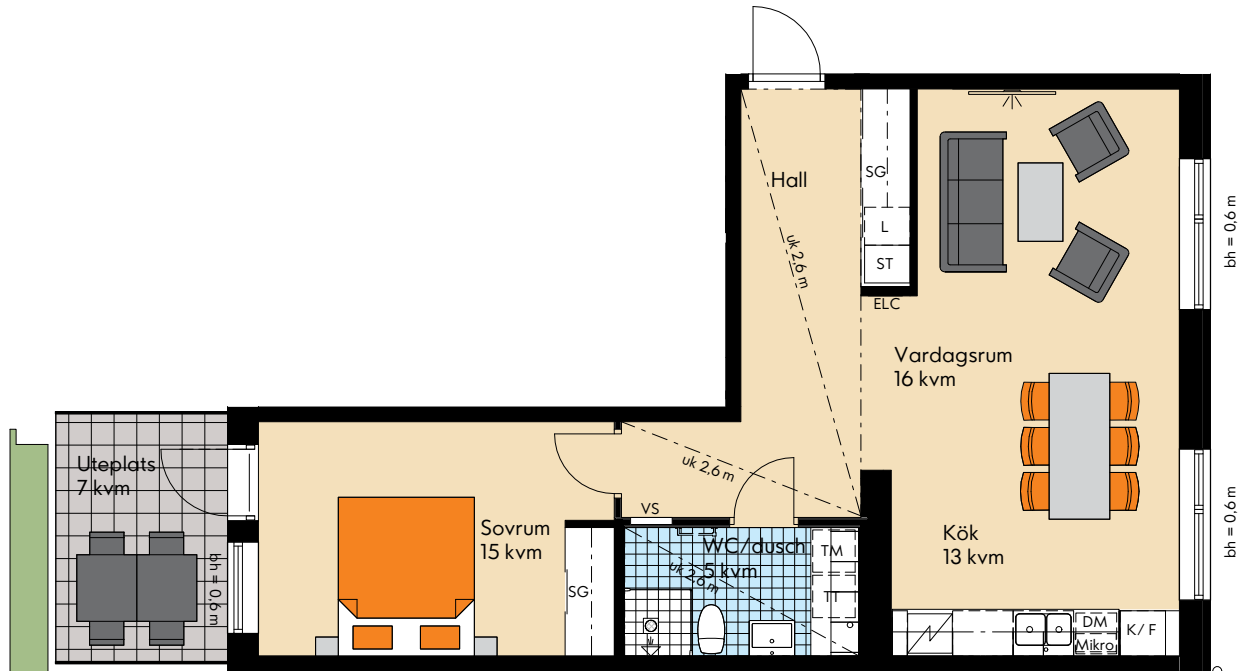
K/F	Kyl/frys	TM	Tvättmaskin
DM	Diskmaskin	TT	Torktumlare
	Induktionshåll m ugn	KM	Kombimaskin
G	Garderob	VS	Skåp för rörkopplingar
L	Linneskåp	ELC	Elcentral
ST	Städsåskåp	Klk	Klädkammare
	Mikrovågsugn		Frånvalsvägg

Rumshöjd 2,5 m där ej annat anges.
Bröstningshöjd fönster 800 mm där ej annat anges.
Vägg vid TV-symbol är förstärkt, bredd ca 1,8 m.

2 rok ca 62 kvm

Lgh 2-1001

Ex lägenhetsnr 1-1001

Trapphus
Våning
Löpnummer

0 5 M



Fasad mot Söder



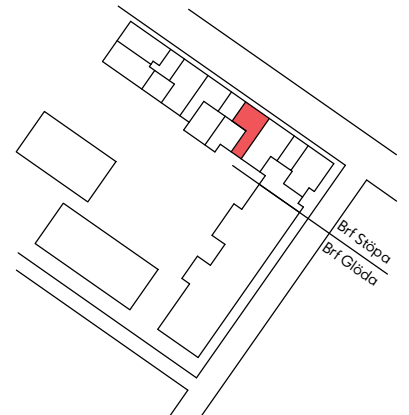
Fasad mot Norr



Fasad mot Väster



Fasad mot Öster



Teckenförklaring

K/F	Kyl/frys	TM	Tvättmaskin
DM	Diskmaskin	TT	Torktumlare
Induktionshäll m ugn		KM	Kombimaskin
G	Garderob	VS	Skåp för rörkopplingar
L	Linneskåp	ELC	Elcentral
ST	Städsåp	Klk	Klädkammare
Mikro	Mikrovågsugn	===	Frånvalsvägg

Rumshöjd 2,5 m där ej annat anges.
Bröstningshöjd fönster 800 mm där ej annat anges.
Vägg vid TV-symbol är förstärkt, bredd ca 1,8 m.

2 rok ca 62 kvm

Lgh 2-1004

Ex lägenhetsnr 1-1001
 Trapphus
 Våning
 Löpnummer



Fasad mot Söder



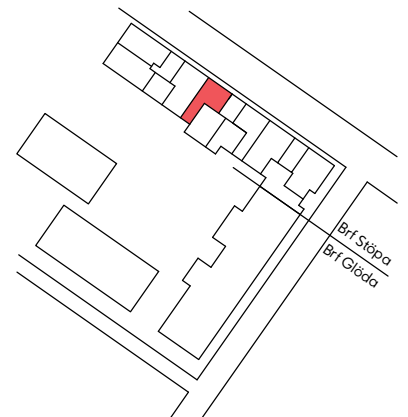
Fasad mot Norr



Fasad mot Väster



Fasad mot Öster



Teckenförklaring

K/F	Kyl/frys	TM	Tvättmaskin
DM	Diskmaskin	TT	Torktumlare
	Induktionshåll m ugn	KM	Kombimaskin
G	Garderob	VS	Skåp för rörkopplingar
L	Linneskåp	ELC	Elcentral
ST	Städsåp	Klk	Klädkammare
	Mikrovågsugn		Frånvalsvägg

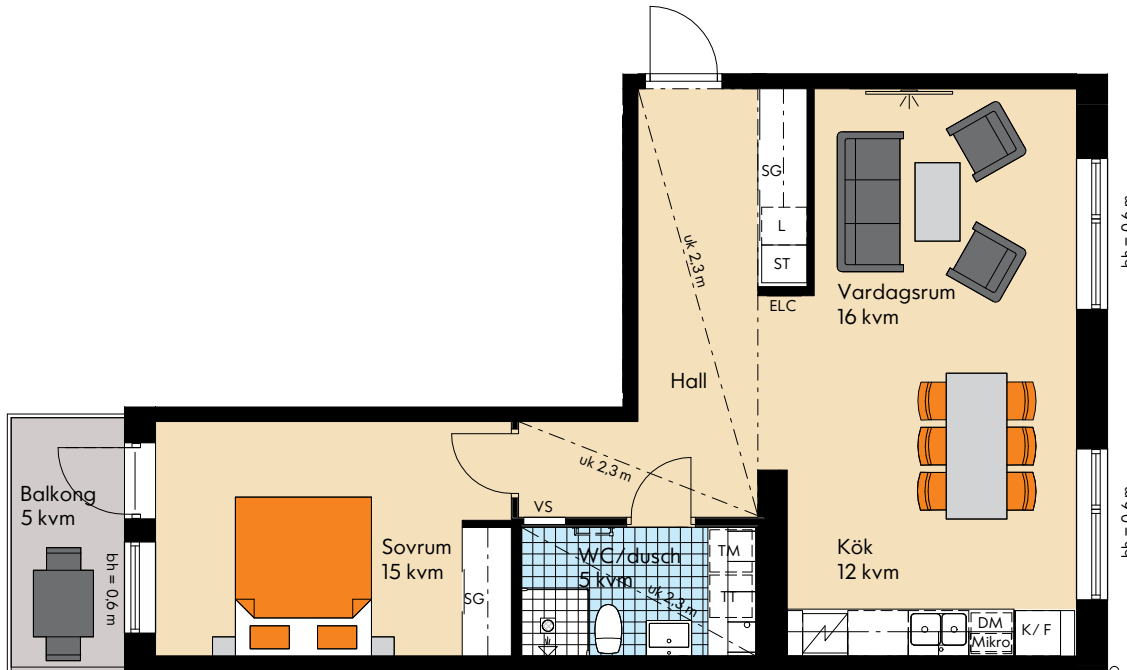
Rumshöjd 2,5 m där ej annat anges.
 Bröstningshöjd fönster 800 mm där ej annat anges.
 Vägg vid TV-symbol är förstärkt, bredd ca 1,8 m.

2 rok ca 62 kvm

Lgh 2-1101

Ex lägenhetsnr 1-1001

Trapphus
Våning
Löppnummer



Fasad mot Söder



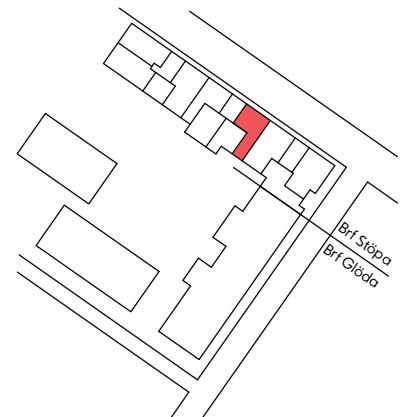
Fasad mot Norr



Fasad mot Väster



Fasad mot Öster



Teckenförklaring

K/F	Kyl/frys	TM	Tvättmaskin
DM	Diskmaskin	TT	Torktumlare
Induktionshäll m ugn		KM	Kombimaskin
G	Garderob	VS	Skåp för rörkopplingar
L	Linneskåp	ELC	Elcentral
ST	Städsåp	Klk	Klädkammare
Mikro	Mikrovågsugn	===	Frånvalsvägg

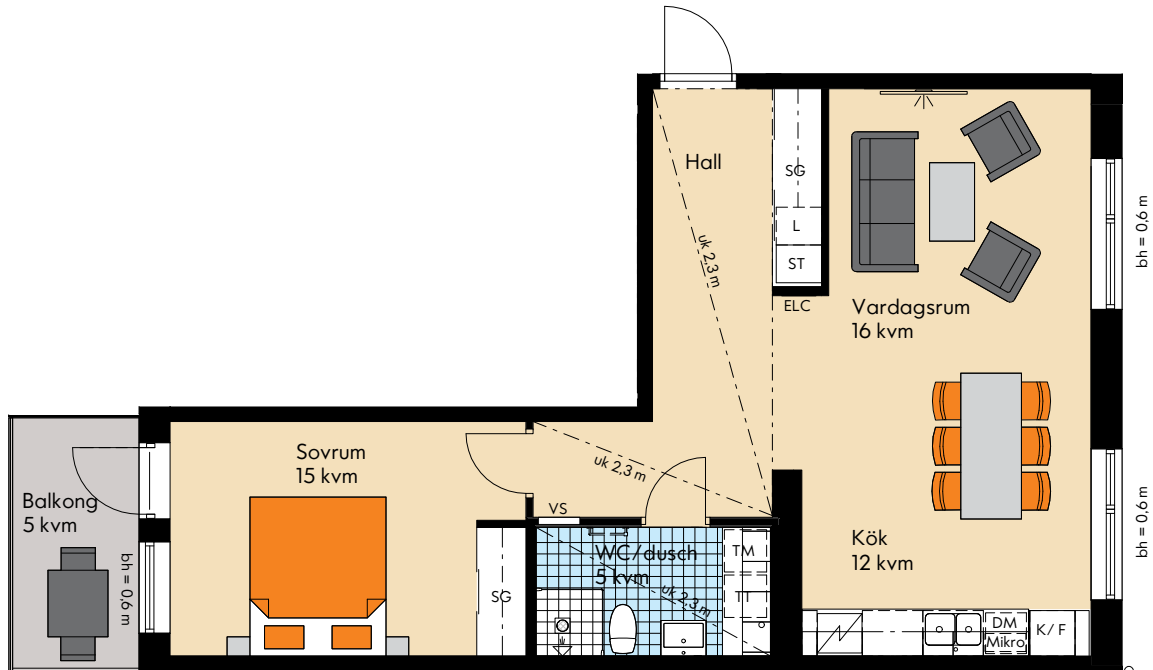
Rumshöjd 2,5 m där ej annat anges.
Bröstningshöjd fönster 800 mm där ej annat anges.
Vägg vid TV-symbol är förstärkt, bredd ca 1,8 m.

2 rok ca 62 kvm

Lgh 2-1201, 2-1301, 2-1401, 2-1501

Ex lägenhetsnr 1-1001

Trapphus
Våning
Löppnummer



Fasad mot Söder



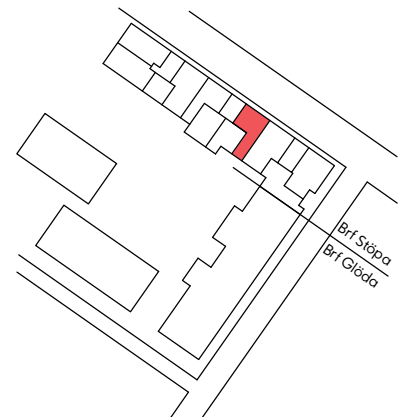
Fasad mot Norr



Fasad mot Väster



Fasad mot Öster



Teckenförklaring

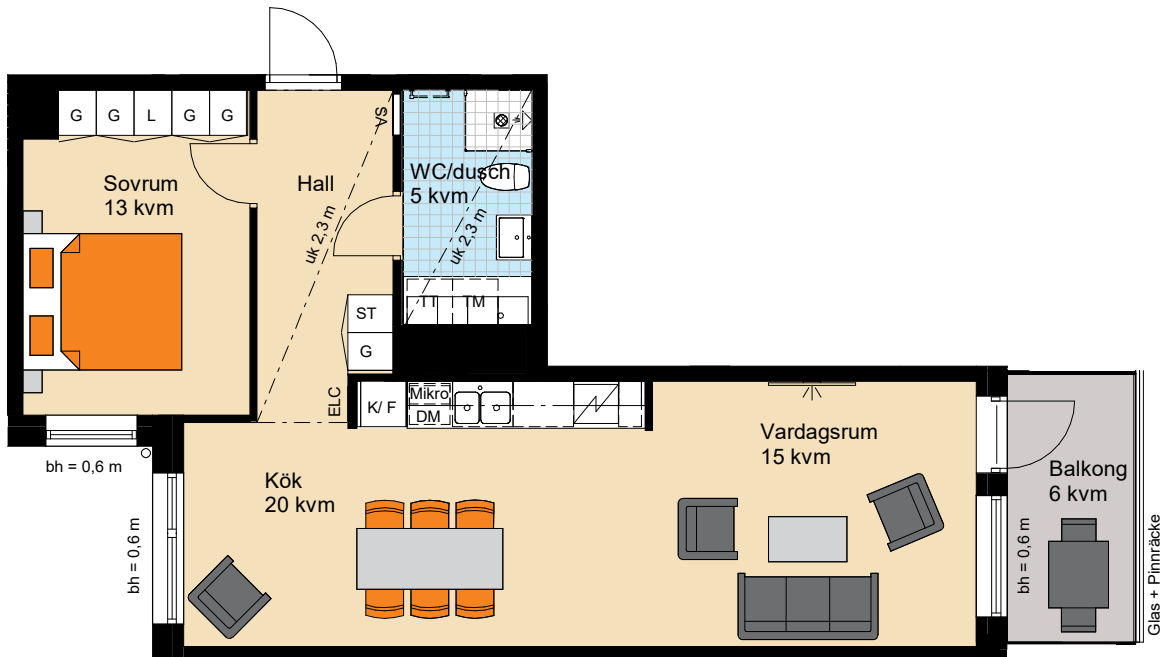
K/F	Kyl/frys	TM	Tvättmaskin
DM	Diskmaskin	TT	Torktumlare
	Induktionshåll m ugn	KM	Kombimaskin
G	Garderob	vs	Skåp för rörkopplingar
L	Linneskåp	ELC	Elcentral
ST	Städsåp	klk	Klädkammare
	Mikrovågsugn	===	Frånvalsvägg

Rumshöjd 2,5 m där ej annat anges.
Bröstningshöjd fönster 800 mm där ej annat anges.
Vägg vid TV-symbol är förstärkt, bredd ca 1,8 m.

2 rok ca 62 kvm

Lgh 3-1102, 3-1202, 3-1302, 3-1402, 3-1502

Ex lägenhetsnr 1-1001
 Trapphus
 Våning
 Löpnummer



0 5 M



Fasad mot Söder



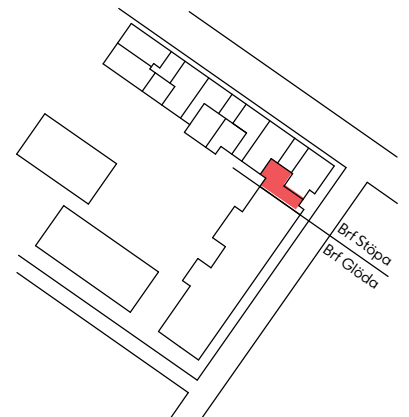
Fasad mot Norr



Fasad mot Väster



Fasad mot Öster



Teckenförklaring

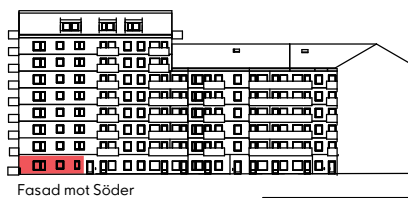
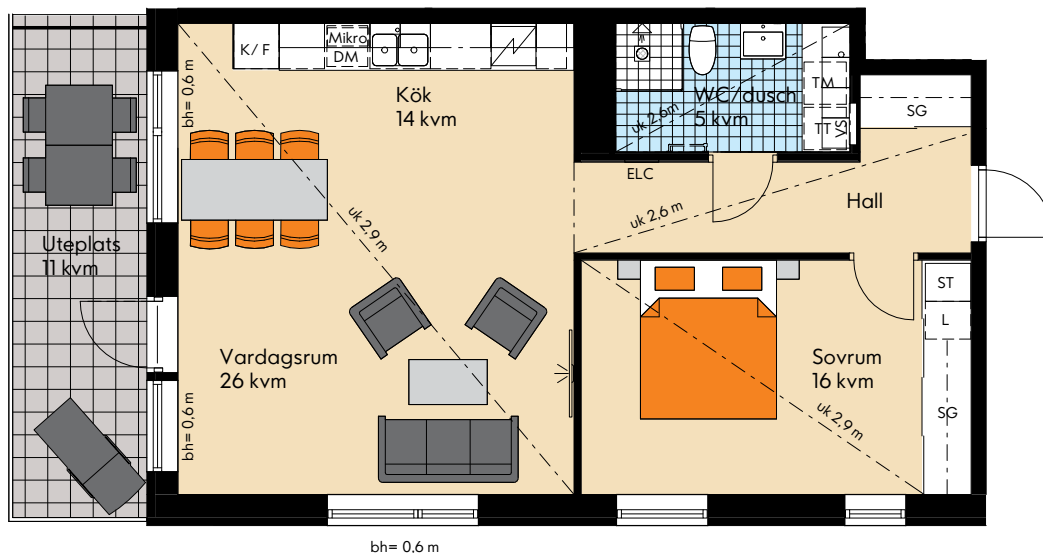
K/F Kyl/frys	TM Tvättmaskin
DM Diskmaskin	TT Torktumlare
Induktionshäll m ugn	KM Kombimaskin
G Garderob	VS Skåp för rörkopplingar
L Linneskåp	ELC Elcentral
ST Städsåp	Klk Klädskåp
Mikro Mikrovågsugn	=== Frånvalsvägg

Rumshöjd 2,5 m där ej annat anges.
 Bröstningshöjd fönster 800 mm där ej annat anges.
 Vägg vid TV-symbol är förstärkt, bredd ca 1,8 m.

2 rok ca 63 kvm

Lgh 1-1003

Ex lägenhetsnr 1-1001
 Trapphus ←
 Våning ←
 Löpnummer ←



Fasad mot Söder



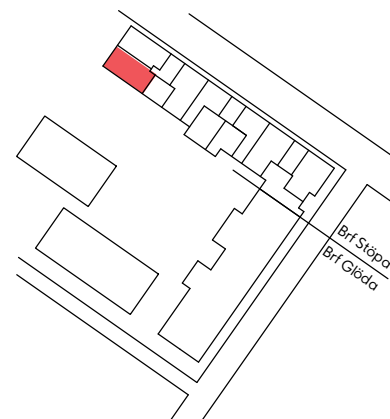
Fasad mot Norr



Fasad mot Väster



Fasad mot Öster



Teckenförklaring

K/F	Kyl/frys	TM	Tvättmaskin
DM	Diskmaskin	TT	Torktumlare
Induktionshäll m ugn		KM	Kombimaskin
G	Garderob	vs	Skåp för rörkopplingar
L	Linneskåp	ELC	Elcentral
ST	Städsåp	Klk	Klädkammare
Mikro	Mikrovågsugn	===	Frånvalsvägg

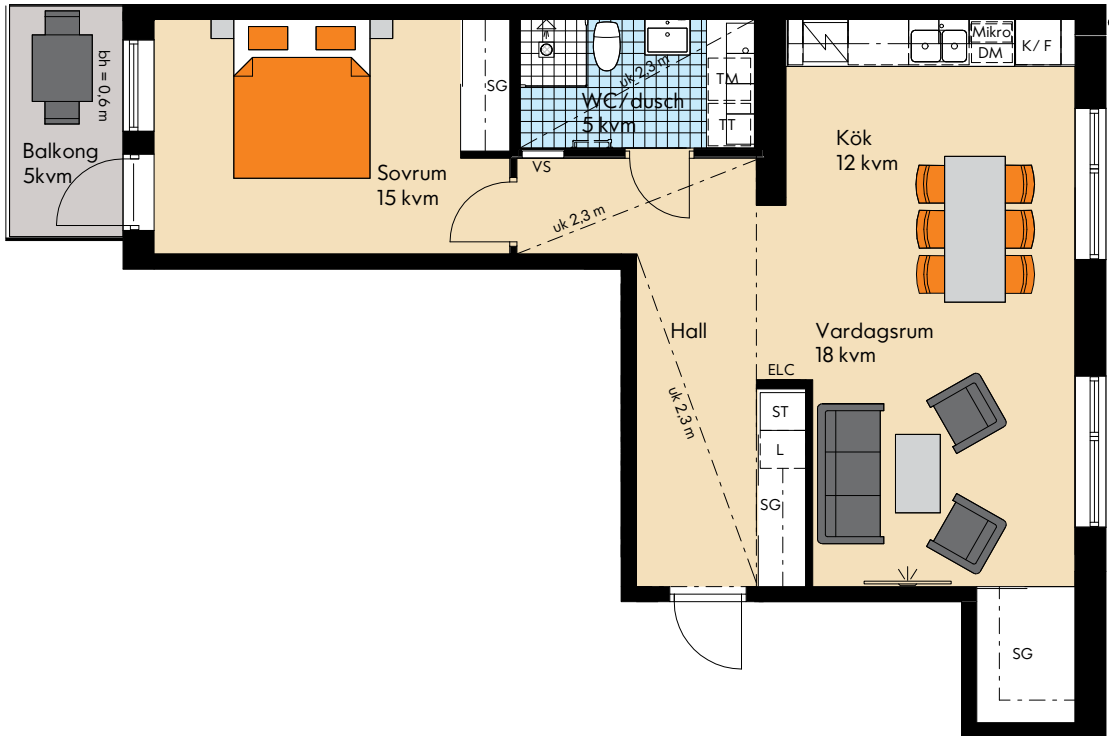
Rumshöjd 2,5 m där ej annat anges.
 Bröstningshöjd fönster 800 mm där ej annat anges.
 Vägg vid TV-symbol är förstärkt, bredd ca 1,8 m.

2 rok ca 65 kvm

Lgh 2-1104

Ex lägenhetsnr 1-1001

Trapphus
Våning
Löppnummer



Fasad mot Söder



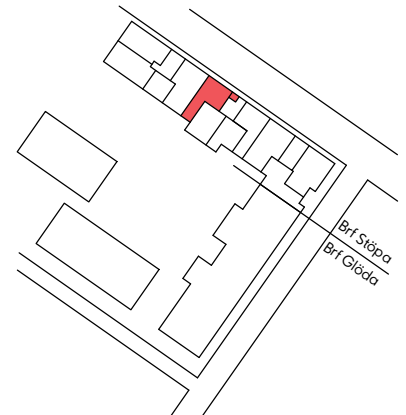
Fasad mot Norr



Fasad mot Väster



Fasad mot Öster



Teckenförklaring

K/F	Kyl/frys	TM	Tvättmaskin
DM	Diskmaskin	TT	Torktumlare
Induktionshäll m ugn		KM	Kombimaskin
G	Garderob	VS	Skåp för rörkopplingar
L	Linneskåp	ELC	Elcentral
ST	Städsåp	Klk	Klädkammare
Mikro	Mikrovågsugn	===	Frånvalsvägg

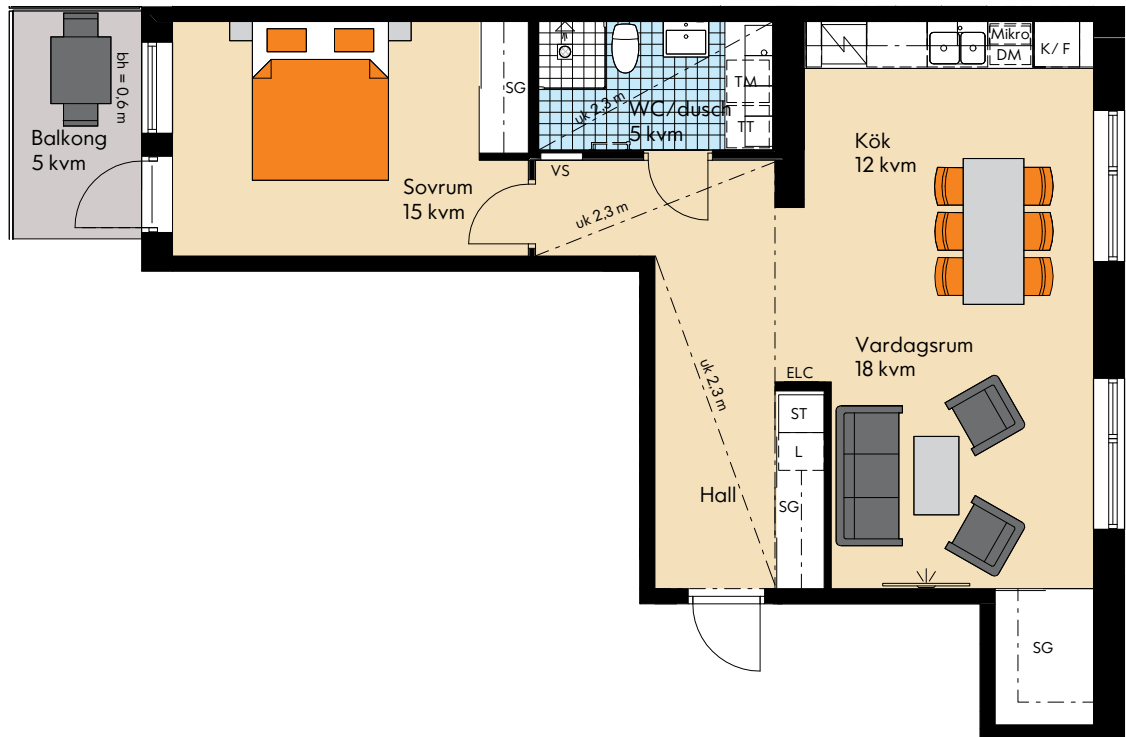
Rumshöjd 2,5 m där ej annat anges.
Bröstningshöjd fönster 800 mm där ej annat anges.
Vägg vid TV-symbol är förstärkt, bredd ca 1,8 m.

2 rok ca 65 kvm

2-1204, 2-1304, 2-1404, 2-1504

Ex lägenhetsnr 1-1001

Trapphus
Våning
Löpnummer



Fasad mot Söder



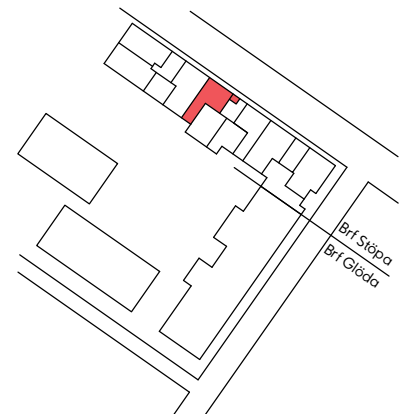
Fasad mot Norr



Fasad mot Väster



Fasad mot Öster



Teckenförklaring

K/F	Kyl/frys	TM	Tvättmaskin
DM	Diskmaskin	TT	Torktumlare
	Induktionshåll m ugn	KM	Kombimaskin
G	Garderob	vs	Skåp för rörkopplingar
L	Linneskåp	ELC	Elcentral
ST	Städsåp	Klk	Klädkammare
	Mikrovågsugn	===	Frånvalsvägg

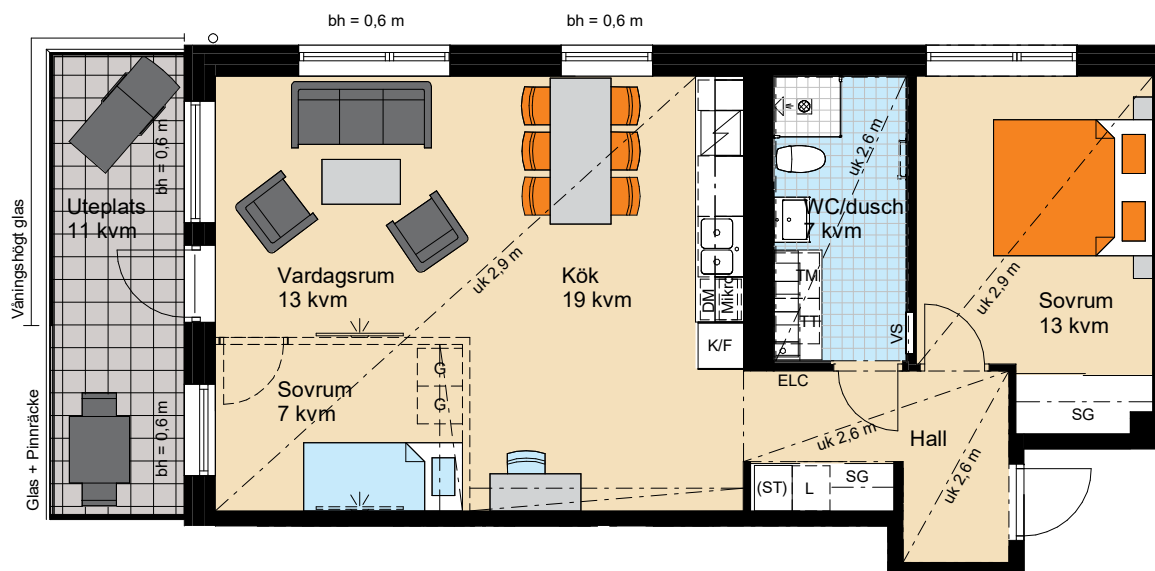
Rumshöjd 2,5 m där ej annat anges.
Bröstningshöjd fönster 800 mm där ej annat anges.
Vägg vid TV-symbol är förstärkt, bredd ca 1,8 m.

3 rok ca 68 kvm

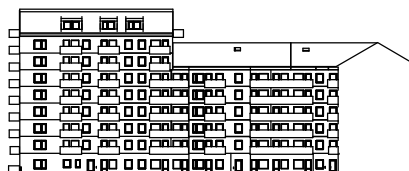
Lgh 1-1004

Ex lägenhetsnr 1-1001

Trapphus
Våning
Löppnummer



0 5 M



Fasad mot Söder



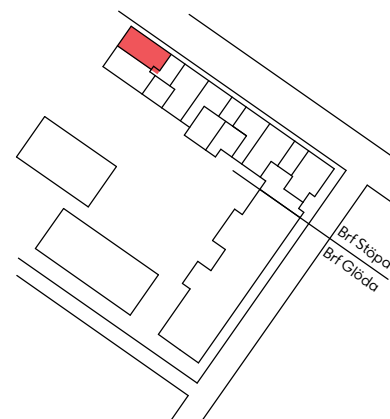
Fasad mot Norr



Fasad mot Väster



Fasad mot Öster



Teckenförklaring

K/F	Kyl/frys	TM	Tvättmaskin
DM	Diskmaskin	TT	Torktumlare
Induktionshäll m ugn		KM	Kombimaskin
G	Garderob	VS	Skåp för rörkopplingar
L	Linneskåp	ELC	Elcentral
ST	Städsåp	Klk	Klädkammare
Mikro	Mikrovågsugn	===	Frånvalsvägg

Rumshöjd 2,5 m där ej annat anges.

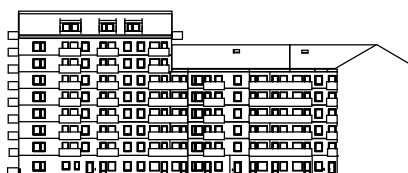
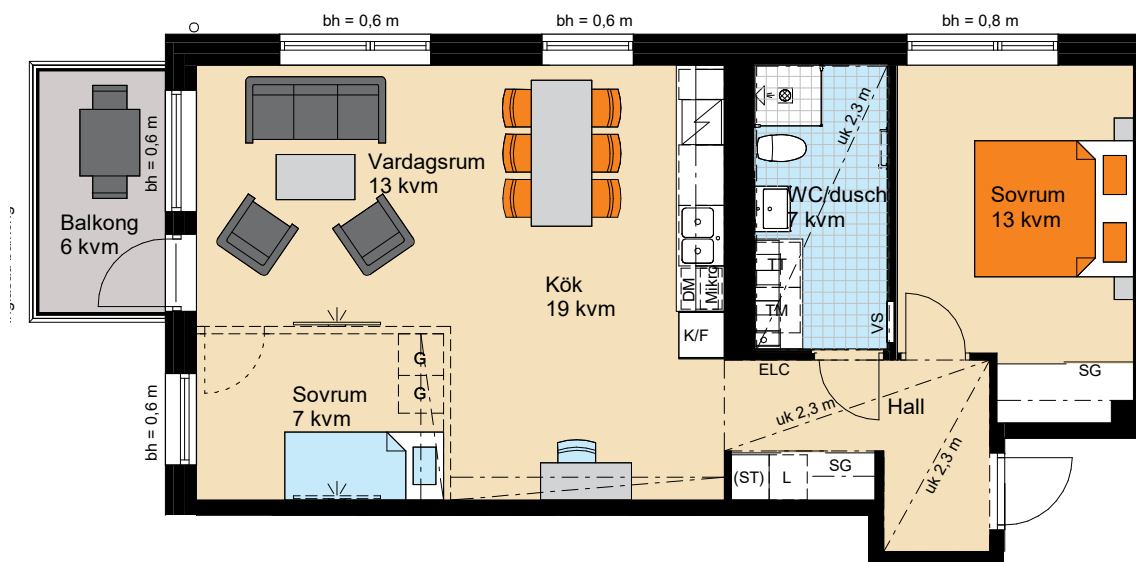
Bröstningshöjd fönster 800 mm där ej annat anges.

Vägg vid TV-symbol är förstärkt, bredd ca 1,8 m.

3 rok ca 68 kvm

Lgh 1-1104

Ex lägenhetsnr 1-1001
 Trapphus
 Våning
 Löpnummer



Fasad mot Söder



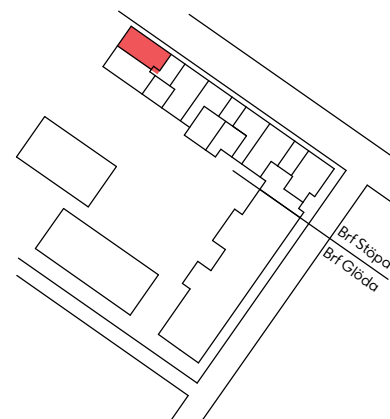
Fasad mot Norr



Fasad mot Väster



Fasad mot Öster



Teckenförklaring

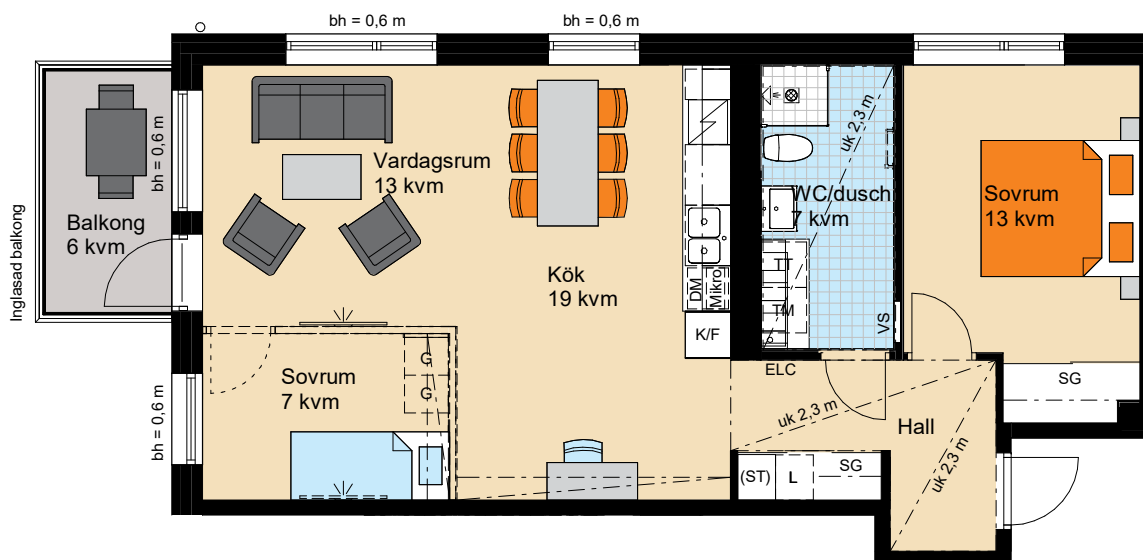
K/F	Kyl/frys	TM	Tvättmaskin
DM	Diskmaskin	TT	Torktumlare
Induktionsskåp m ugn		KM	Kombimaskin
G	Garderob	vs	Skåp för rörkopplingar
L	Linneskåp	ELC	Elcentral
ST	Städsåp	Klk	Klädkammare
Mikro	Mikrovågsugn	===	Frånvalsvägg

Rumshöjd 2,5 m där ej annat anges.
 Bröstningshöjd fönster 800 mm där ej annat anges.
 Vägg vid TV-symbol är förstärkt, bredd ca 1,8 m.

3 rok ca 68 kvm

Lgh 1-1204, 1-1304, 1-1404, 1-1504, 1-1604, 1-1704

Ex lägenhetsnr 1-1001
 Trapphus
 Våning
 Löpnummer



Fasad mot Söder



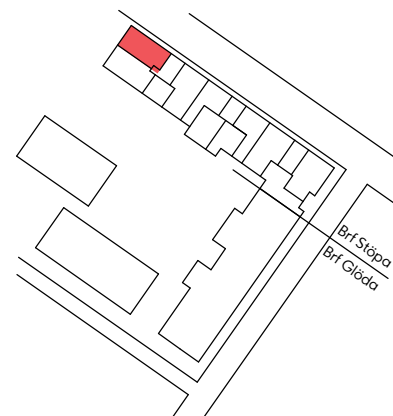
Fasad mot Norr



Fasad mot Väster



Fasad mot Öster



Teckenförklaring

K/F	Kyl/frys	TM	Tvättmaskin
DM	Diskmaskin	TT	Torktumlare
Induktionshäll m ugn		KM	Kombimaskin
G	Garderob	VS	Skåp för rörkopplingar
L	Linneskåp	ELC	Elcentral
ST	Städsåp	Kik	Klädkammare
Mikro	Mikrovågsugn	===	Frånvalsvägg

Rumshöjd 2,5 m där ej annat anges.

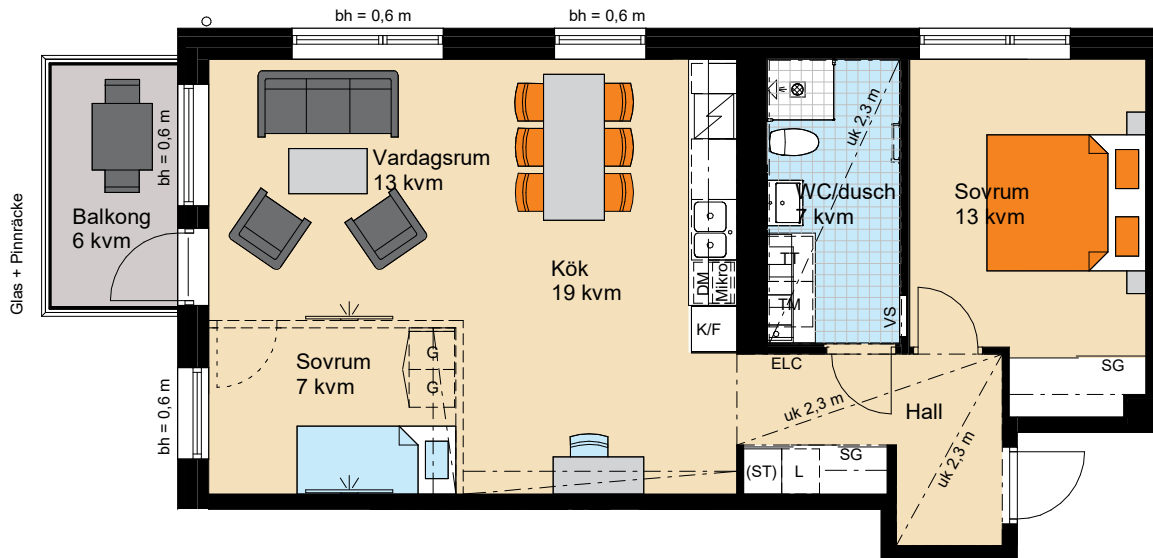
Bröstningshöjd fönster 800 mm där ej annat anges.

Vägg vid TV-symbol är förstärkt, bredd ca 1,8 m.

3 rok ca 68 kvm

Lgh 1-1604

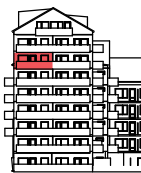
Ex lägenhetsnr 1-1001
 Trapphus
 Våning
 Löpnummer



Fasad mot Söder



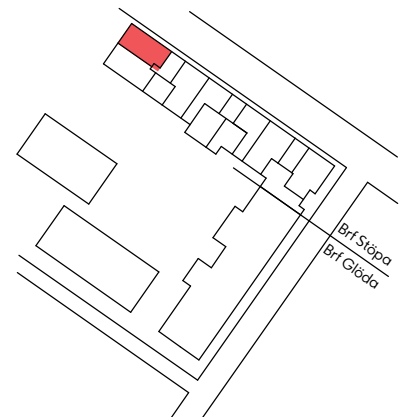
Fasad mot Norr



Fasad mot Väster



Fasad mot Öster



Teckenförklaring

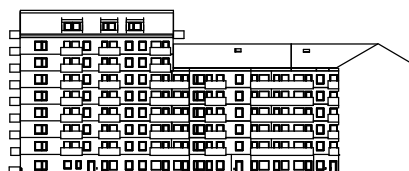
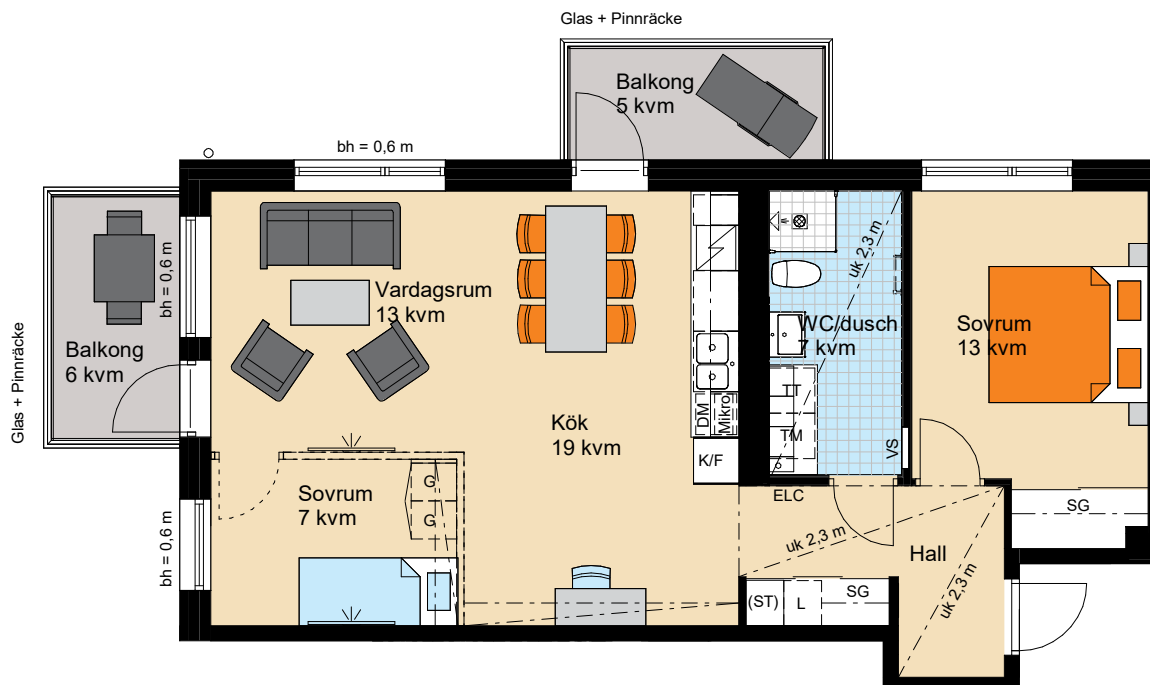
K/F	Kyl/frys	TM	Tvättmaskin
DM	Diskmaskin	TT	Torktumlare
	Induktionshåll m ugn	KM	Kombimaskin
G	Garderob	vs	Skåp för rörkopplingar
L	Linneskåp	ELC	Elcentral
ST	Städsåp	klk	Klädkammare
	Mikrovågsugn	===	Frånvalsvägg

Rumshöjd 2,5 m där ej annat anges.
 Bröstningshöjd fönster 800 mm där ej annat anges.
 Vägg vid TV-symbol är förstärkt, bredd ca 1,8 m.

3 rok ca 68 kvm

Lgh 1-1704

Ex lägenhetsnr 1-1001

 Trapphus
 Våning
 Löpnummer


Fasad mot Söder



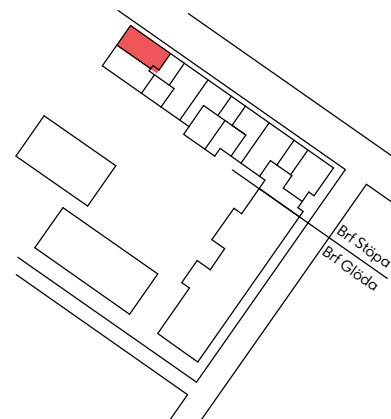
Fasad mot Norr



Fasad mot Väster



Fasad mot Öster



Teckenförklaring

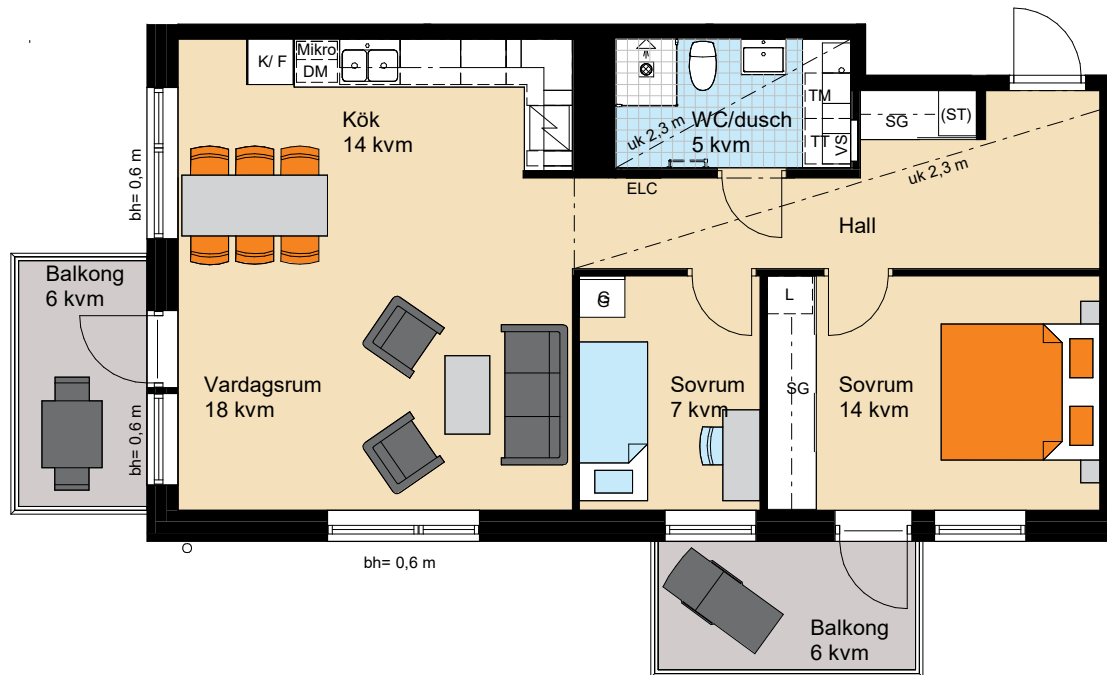
K/F	Kyl/frys	TM	Tvättmaskin
DM	Diskmaskin	TT	Torktumlare
Induktionshäll m ugn		KM	Kombimaskin
G	Garderob	VS	Skåp för rörkopplingar
L	Linneskåp	ELC	Elcentral
ST	Städsåp	Klk	Klädkammare
Mikro	Mikrovågsugn	===	Frånvalsvägg

Rumshöjd 2,5 m där ej annat anges.
 Bröstningshöjd fönster 800 mm där ej annat anges.
 Vägg vid TV-symbol är förstärkt, bredd ca 1,8 m.

3 rok ca 73 kvm

Lgh 1-1103

Ex lägenhetsnr 1-1001
 Trapphus
 Våning
 Löpnummer



Fasad mot Söder



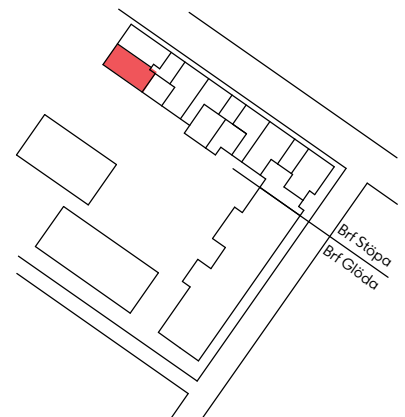
Fasad mot Norr



Fasad mot Väster



Fasad mot Öster



Teckenförklaring

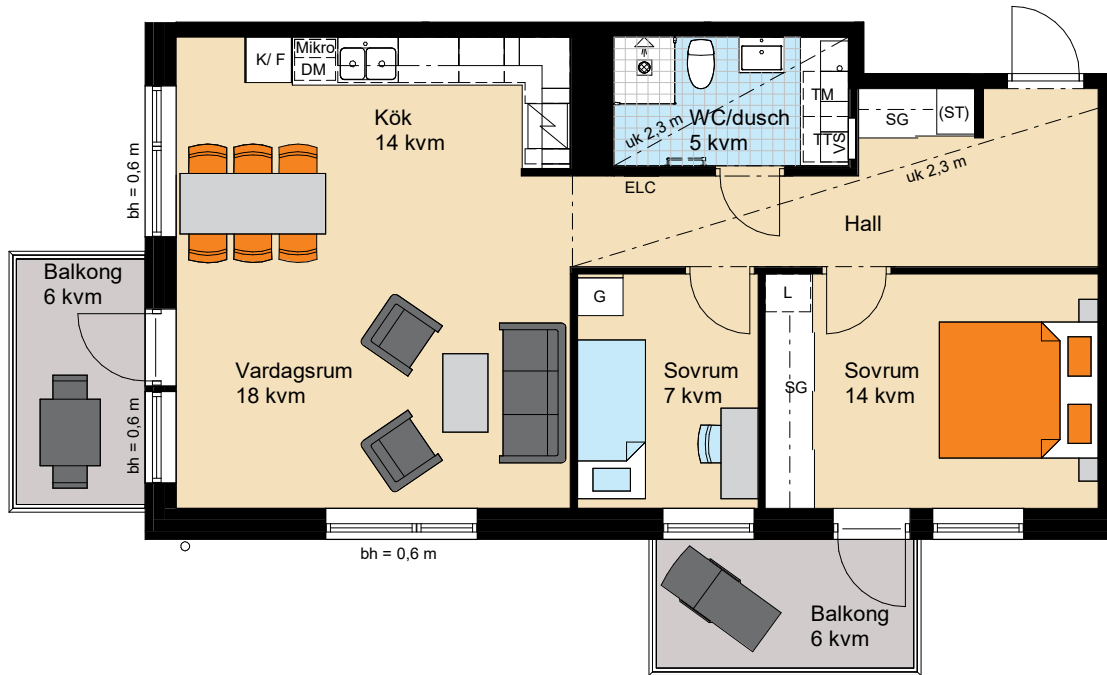
K/F	Kyl/frys	TM	Tvättmaskin
DM	Diskmaskin	TT	Torktumlare
	Induktionshåll m ugn	KM	Kombimaskin
G	Garderob	vs	Skåp för rörkopplingar
L	Linneskåp	ELC	Elcentral
ST	Städsåp	klk	Klädkammare
	Mikrovågsugn	===	Frånvalsvägg

Rumshöjd 2,5 m där ej annat anges.
 Bröstningshöjd fönster 800 mm där ej annat anges.
 Vägg vid TV-symbol är förstärkt, bredd ca 1,8 m.

3 rok ca 73 kvm

1-1203, 1-1303, 1-1403, 1-1503, 1-1603, 1-1703

Ex lägenhetsnr 1-1001
 Trapphus
 Våning
 Löpnummer



Fasad mot Söder



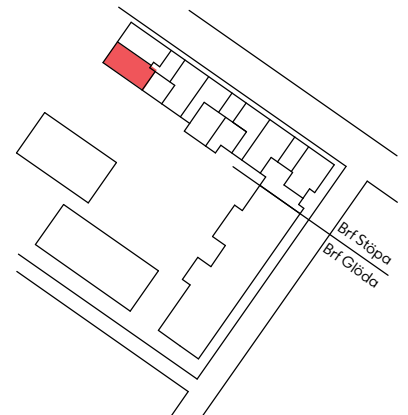
Fasad mot Norr



Fasad mot Väster



Fasad mot Öster



Teckenförklaring

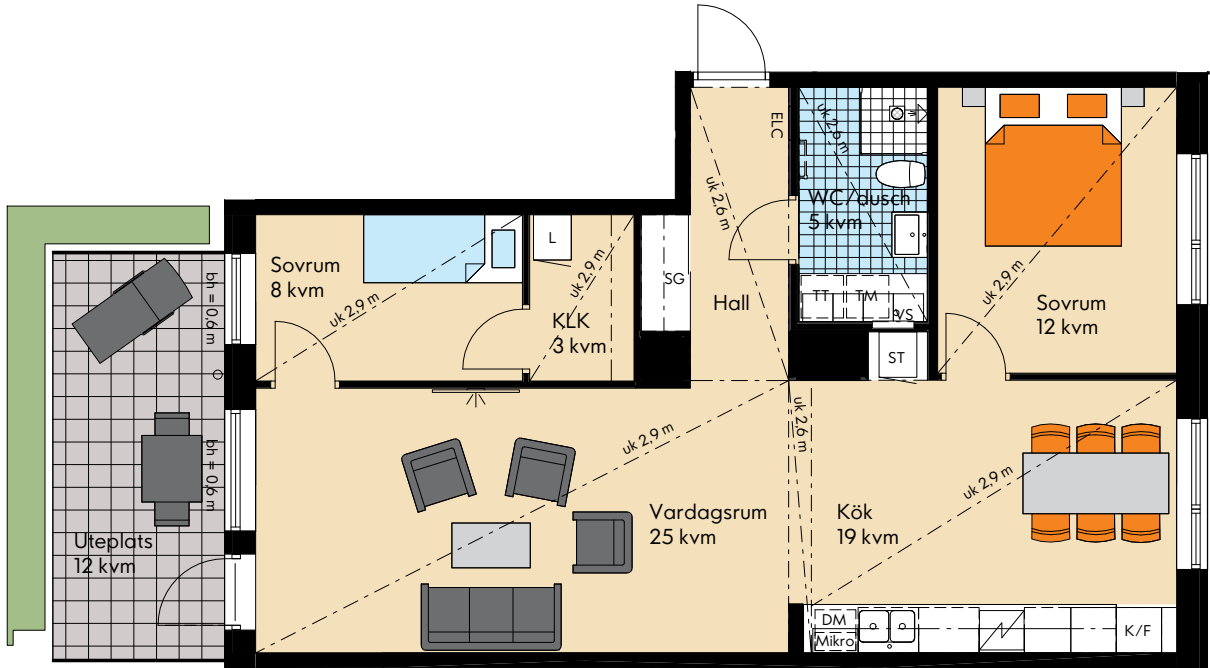
K/F	Kyl/frys	TM	Tvättmaskin
DM	Diskmaskin	TT	Torktumlare
Induktionshäll m ugn		KM	Kombimaskin
G	Garderob	vs	Skåp för rörkopplingar
L	Linneskåp	ELC	Elcentral
ST	Städskåp	Klk	Klädkammare
Mikro	Mikrovågsugn	===	Frånvalsvägg

Rumshöjd 2,5 m där ej annat anges.
 Bröstningshöjd fönster 800 mm där ej annat anges.
 Vägg vid TV-symbol är förstärkt, bredd ca 1,8 m.

3 rok ca 81 kvm

Lgh 1-1001

Ex lägenhetsnr 1-1001
 Trapphus
 Våning
 Löpnummer



Fasad mot Söder



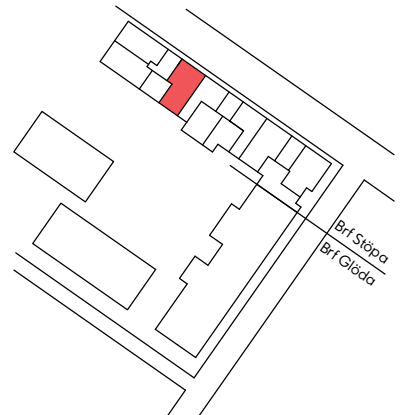
Fasad mot Norr



Fasad mot Väster



Fasad mot Öster



Teckenförklaring

- | | |
|----------------------|---------------------------|
| K/F Kyl/frys | TM Tvättmaskin |
| DM Diskmaskin | TT Torktumlare |
| Induktionshäll m ugn | KM Kombimaskin |
| G Garderob | VS Skåp för rörkopplingar |
| L Linneskåp | ELC Elcentral |
| ST Städsåp | klk Klädkammare |
| Mikro Mikrovågsugn | === Frånvalsvägg |

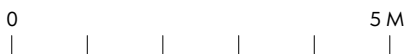
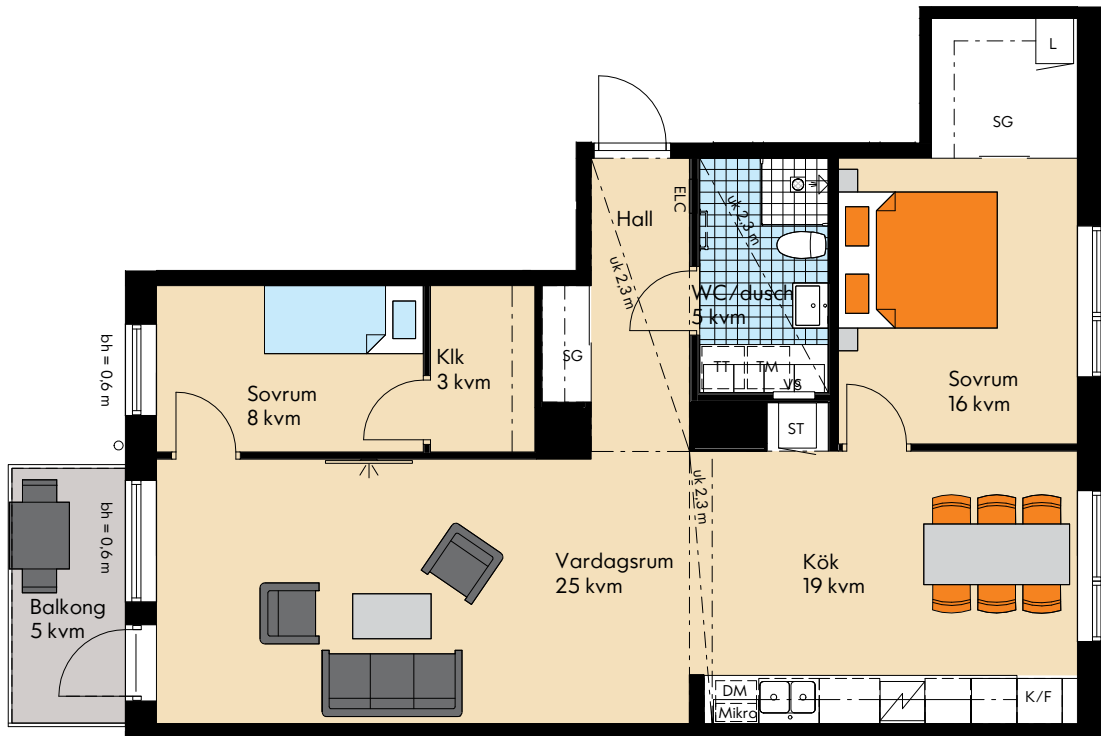
Rumshöjd 2,5 m där ej annat anges.
 Bröstningshöjd fönster 800 mm där ej annat anges.
 Vägg vid TV-symbol är förstärkt, bredd ca 1,8 m.

3 rok ca 85 kvm

Lgh 1-1101

Ex lägenhetsnr 1-1001

Trapphus
Våning
Löppnummer



Fasad mot Söder



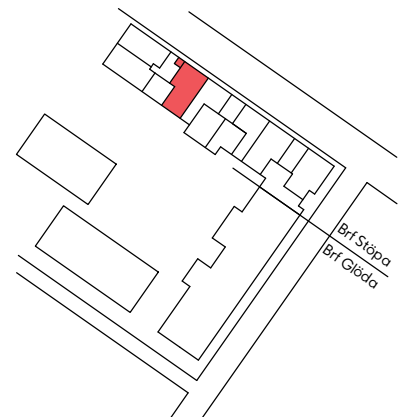
Fasad mot Norr



Fasad mot Väster



Fasad mot Öster



Teckenförklaring

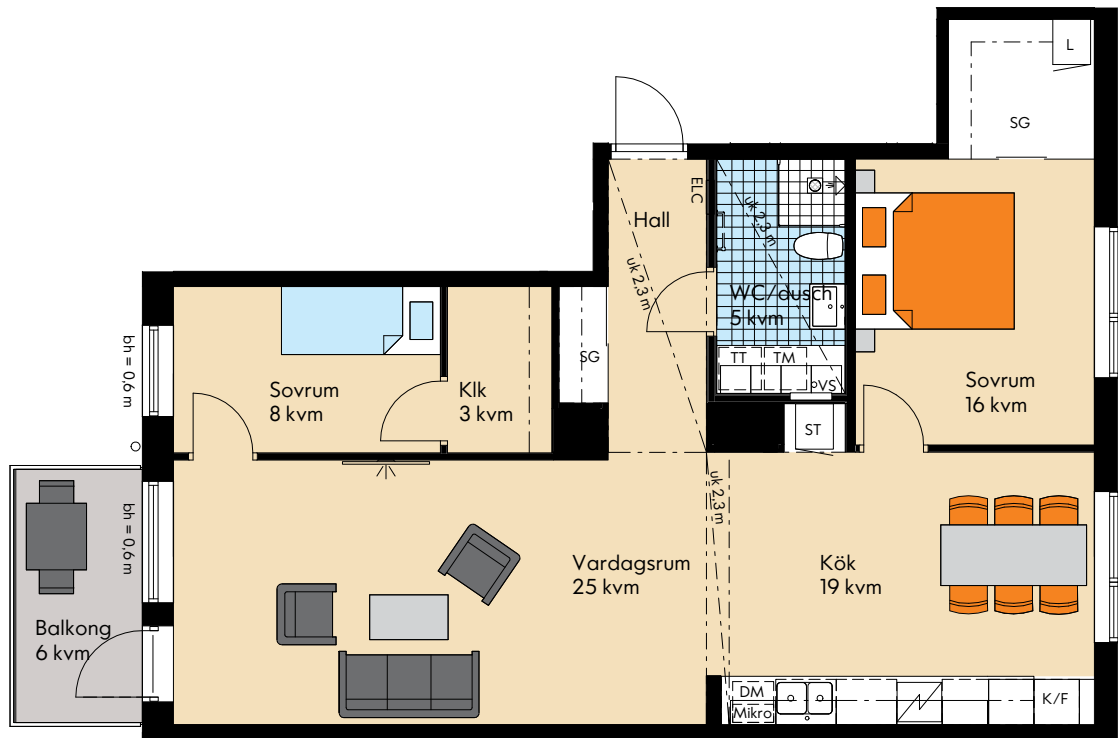
K/F	Kyl/frys	TM	Tvättmaskin
DM	Diskmaskin	TT	Torktumlare
Induktionshäll m ugn		KM	Kombimaskin
G	Garderob	vs	Skåp för rörkopplingar
L	Linneskåp	ELC	Elcentral
ST	Städskåp	Klk	Klädkammare
Mikro	Mikrovågsugn	===	Frånvalsvägg

Rumshöjd 2,5 m där ej annat anges.
Bröstningshöjd fönster 800 mm där ej annat anges.
Vägg vid TV-symbol är förstärkt, bredd ca 1,8 m.

3 rok ca 85 kvm

1-1201, 1-1301, 1-1401, 1-1501, 1-1601, 1-1701

Ex lägenhetsnr 1-1001
 Trapphus
 Våning
 Löpnummer



Fasad mot Söder



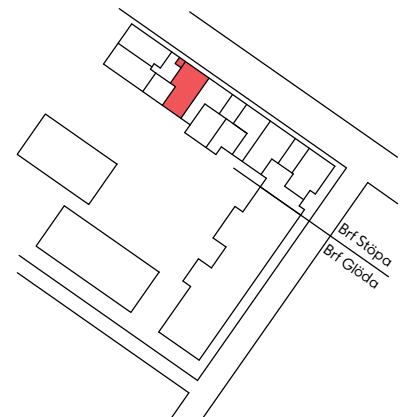
Fasad mot Norr



Fasad mot Väster



Fasad mot Öster



Teckenförklaring

K/F	Kyl/frys	TM	Tvättmaskin
DM	Diskmaskin	TT	Torktumlare
Induktionshäll m ugn		KM	Kombimaskin
G	Garderob	vs	Skåp för rörkopplingar
L	Linneskåp	ELC	Elcentral
ST	Städsåp	klk	Klädkammare
Mikro	Mikrovågsugn	==	Frånvalsvägg

Rumshöjd 2,5 m där ej annat anges.
 Bröstningshöjd fönster 800 mm där ej annat anges.
 Vägg vid TV-symbol är förstärkt, bredd ca 1,8 m.



4 rok ca 87 kvm

Lgh 3-1101

Ex lägenhetsnr 1-1001
 Trapphus
 Våning
 Löpnummer



Fasad mot Söder



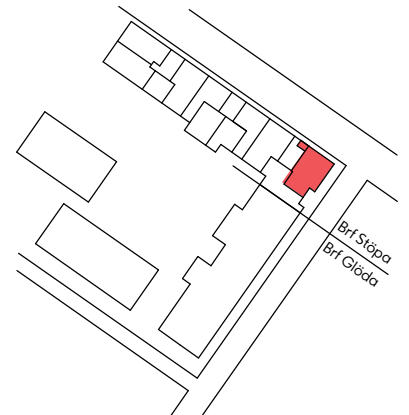
Fasad mot Norr



Fasad mot Väster



Fasad mot Öster



Teckenförklaring

Kyl/frys	Tvättmaskin
Diskmaskin	Torktumlare
Induktionshäll m ugn	Kombimaskin
Garderob	vs Skåp för rörkopplingar
Linneskåp	ELC Elcentral
Städsåp	Klk Klädskåp
Mikro Mikrovågsugn	=== Frånvalsvägg

Rumshöjd 2,5 m där ej annat anges.
 Bröstningshöjd fönster 800 mm där ej annat anges.
 Vägg vid TV-symbol är förstärkt, bredd ca 1,8 m.

4 rok ca 87 kvm

Lgh 3-1201, 3-1301, 3-1401, 3-1501

Ex lägenhetsnr 1-1001

Trapphus
Våning
Löpnummer



0 5 M



Fasad mot Söder



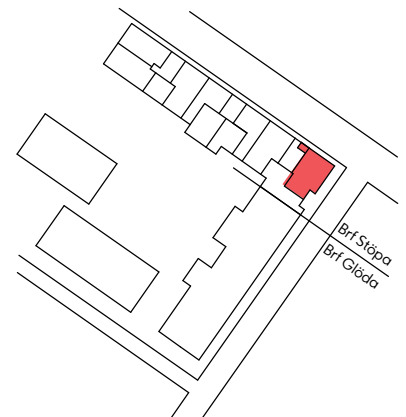
Fasad mot Norr



Fasad mot Väster



Fasad mot Öster



Teckenförklaring

K/F	Kyl/frys	TM	Tvättmaskin
DM	Diskmaskin	TT	Torktumlare
Induktionshäll m ugn		KM	Kombimaskin
G	Garderob	VS	Skåp för rörkopplingar
L	Linneskåp	ELC	Elcentral
ST	Städsåp	Klk	Klädkammare
Mikro	Mikrovågsugn	===	Frånvalsvägg

Rumshöjd 2,5 m där ej annat anges.
Bröstningshöjd fönster 800 mm där ej annat anges.
Vägg vid TV-symbol är förstärkt, bredd ca 1,8 m.

4 rok ca 92 kvm

Lgh 3-1103

Ex lägenhetsnr 1-1001
 Trapphus
 Våning
 Löpnummer



Fasad mot Söder



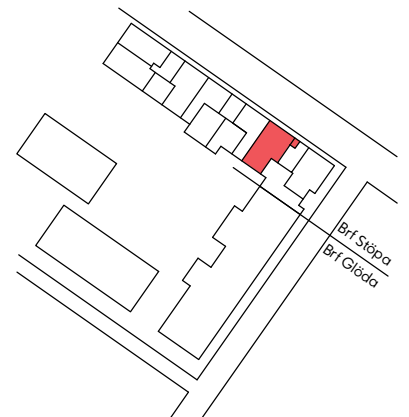
Fasad mot Norr



Fasad mot Väster



Fasad mot Öster



Teckenförklaring

K/F	Kyl/frys	TM	Tvättmaskin
DM	Diskmaskin	TT	Torktumlare
Induktionshåll m ugn		KM	Kombimaskin
G	Garderob	VS	Skåp för rörkopplingar
L	Linneskåp	ELC	Elcentral
ST	Städsåp	Klk	Klädkammare
Mikro	Mikrovågsugn	Frånvalsvägg	

Rumshöjd 2,5 m där ej annat anges.
 Bröstningshöjd fönster 800 mm där ej annat anges.
 Vägg vid TV-symbol är förstärkt, bredd ca 1,8 m.

4 rok ca 92 kvm

Lgh 3-1203, 3-1303, 3-1403, 3-1503

Ex lägenhetsnr 1-1001

Trapphus
Våning
Löppnummer

Fasad mot Söder



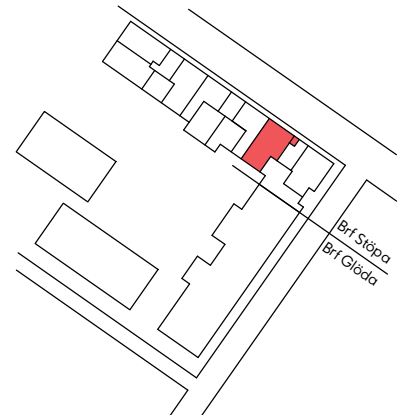
Fasad mot Norr



Fasad mot Väster



Fasad mot Öster



Teckenförklaring

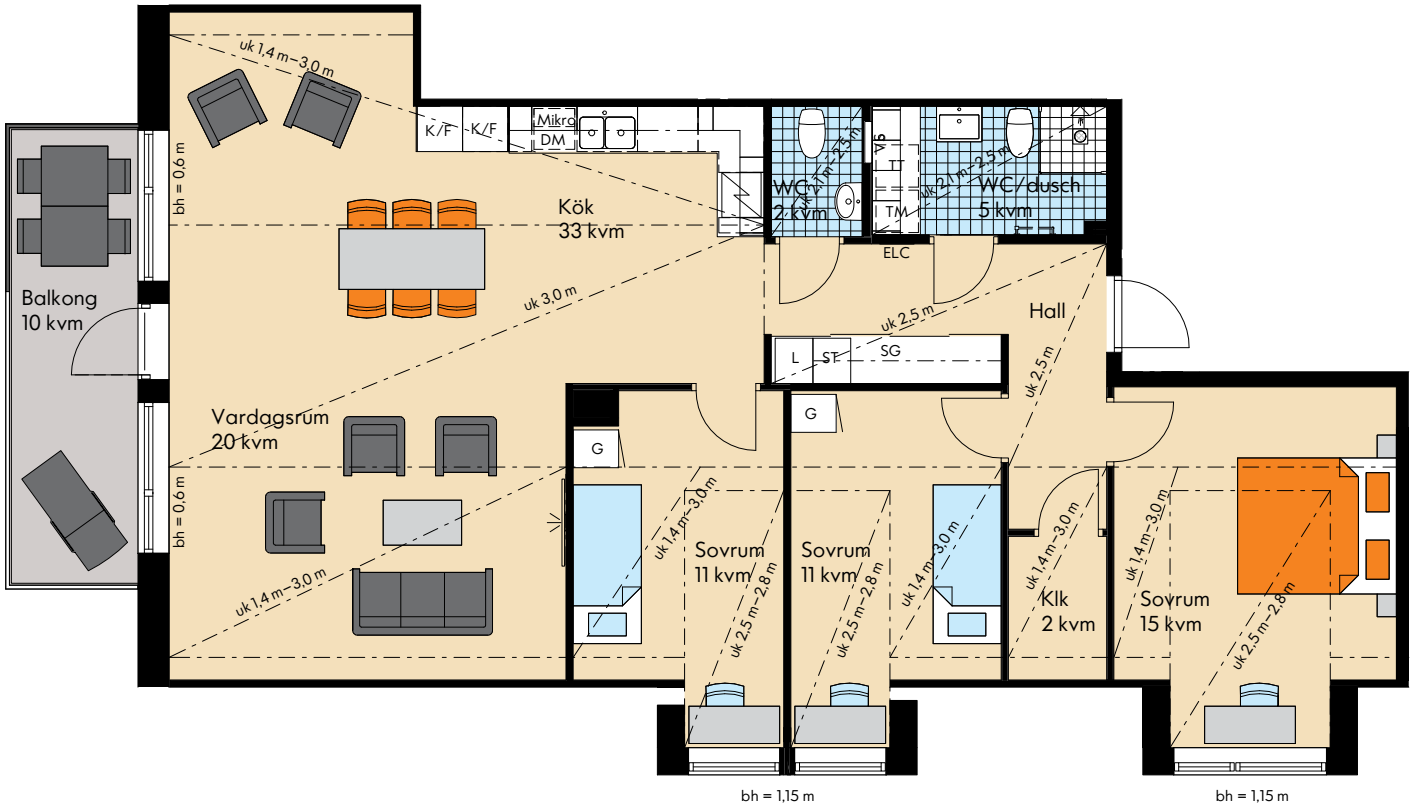
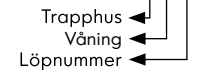
K/F	Kyl/frys	TM	Tvättmaskin
DM	Diskmaskin	TT	Torktumlare
Induktionsskåp m ugn		KM	Kombimaskin
G	Garderob	vs	Skåp för rörkopplingar
L	Linneskåp	ELC	Elcentral
ST	Städsåp	Klk	Klädkammare
Mikro	Mikrovågsugn	===	Frånvalsvägg

Rumshöjd 2,5 m där ej annat anges.
Bröstningshöjd fönster 800 mm där ej annat anges.
Vägg vid TV-symbol är förstärkt, bredd ca 1,8 m.

4 rok ca 113 kvm

Lgh 1-1802

Ex lägenhetsnr 1-1001



bh = 1,15 m

bh = 1,15 m



Fasad mot Söder



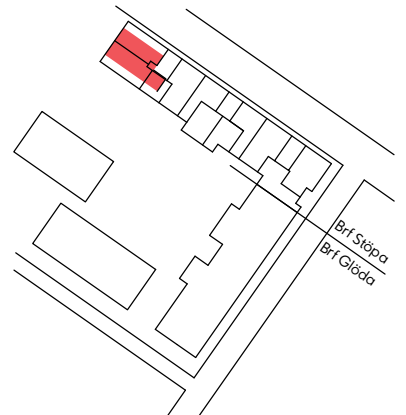
Fasad mot Norr



Fasad mot Väster



Fasad mot Öster



Teckenförklaring

K/F	Kyl/frys	TM	Tvättmaskin
DM	Diskmaskin	TT	Torktumlare
Induktionshåll m ugn		KM	Kombimaskin
G	Garderob	vs	Skåp för rörkopplingar
L	Linneskåp	ELC	Elcentral
ST	Städsåp	Klk	Klädkammare
Mikro	Mikrovågsugn	==	Frånvalsvägg

Rumshöjd 2,5 m där ej annat anges.
 Bröstningshöjd fönster 800 mm där ej annat anges.
 Vägg vid TV-symbol är förstärkt, bredd ca 1,8 m.



Praktisk bostadsfakta

När vi bygger nya bostäder tar vi ansvar för att du ska kunna bo bekvämt och att allt fungerar – från ditt frukostbord till din parkeringsplats.

Parkering

Parkering finns i garage under fastigheten samt öppna parkeringsplatser i anslutning till gården. Man kan anmäla intresse till en plats per lägenhet innan tillträdet. Efter det att samtliga lägenheter har tillträts kan en extra garageplats bokas i mån av plats.

Förråd

Till varje lägenhet hör ett lägenhetsförråd som ligger på vinden eller i källaren. Storlekarna på förråden varierar beroende på lägenhetsstorlek. Rullstol- och barnvagnsrum finns i huset.

Sophantering

Sophantering finns i miljörum.

Hiss

Hiss finns i varje trapphus.

Hushållsel

Varje lägenhet har en egen elmätare. Ett multimedia och elskåp är placerat i lägenheten. Placeringen av skåpet framgår av bofaktabladet. I skåpet finns huvudavstängning och jordfelsbrytare.

Kall- och varmvatten

Förbrukningskostnader för kall- och varmvatten ingår i månadsavgiften.

Värme

Vattenburen värme. Värmekostnaden ingår i månadsavgiften.

Media

I månadsavgiften ingår bredband och ett basutbud av TV-kanaler via ComHem.

Postfack

Postfack för inkommande post finns på entréplan i respektive hus. Tidningshållare finns vid lägenhetsdörren.



Rumsbeskrivning

Generellt

Lägenhetsdörr	Säkerhetsdörr med tittöga	
Rumshöjd	2,50 m*	
Golv	Parkett	Ek, vitlaserad
Socklar	Trä, fabriksmålad	Vit
Väggar	Målat	Vit, NCS 0500-N
Tak	Målat	Vit
Innerdörrar	Slät dörr, fabriksmålad karm och foder	Vit
Handtag	Rak modell	
Fönsterbänkar	Natursten	Marmor
Övrigt	Garderober enligt bofaktablad	Vit

Hall

Golv, sockel, väggar, tak	Se generell beskrivning
Övrigt	Garderober enligt bofaktablad

Vardagsrum

Golv, sockel, väggar, tak	Se generell beskrivning
---------------------------	-------------------------

Sovrum

Golv, sockel, väggar, tak	Se generell beskrivning
Övrigt	Garderober enligt bofaktablad

Kök

Golv, sockel, väggar, tak	Se generell beskrivning	
Kakel	Kakel över bänkskiva, stående	Vit blank, 56 x 30 cm
Skåpsluckor	Veddinge IKEA	Vit
Lådfronter	Veddinge IKEA med dämpning	Vit
Takanslutning	Lika skåpslucka	Vit
Handtag	Aluminium	
Bänkskiva	Laminat med rak kant	Ljusgrå betongmönstrad
Diskho	Infälld i bänkskiva	Rostfri
Blandare	Hög modell med diskmaskinsavstängning	Krom
Vitvaror	Induktionshäll	Glas
	Varmluftsgugn, placeras under häll	Rostfri
	Kyl/frys enligt bofaktablad	Rostfri
	Diskmaskin	Integrerad
	Mikrovågsugn	Rostfri, inbyggd
	Spiskåpa	Integrerad
Belysning	Bänkbelysning över diskho	LED-list

* Takhöjd ca 2.50 cm. Takhöjd i hall, badrum och vissa takvinklar är nedsänkt på grund av installationer, dock minst ca 2.25 cm.

Takvåningarna har delvis sluttande tak, se resepektive bofaktablad.

Rumsbeskrivning

Badrum/Tvätt

Golv	Klinker	Grå 15 x 15 cm
Väggar	Kakel, liggande	Vitt blank 20 x 40 cm
Tak	Målat	Vit
Tvättställ	Keramik, 60 cm, med kommod	Vit
Spegel	Spegel med belysning samt uttag	
Dusch	2 st raka vikbara duschväggar	Glas
Övrigt	Wc-stol, golvmonterad	Vit
	Tvättställsblandare, duschblandare och termostat	Krom
	Toalettpappershållare	
	Krokar för handdukar	
	Förberett för handdukstork	
Vitvaror/Tvätt	Tvättmaskin & torktumlare alt. kombimaskin enligt bofaktablad	

Gäst-WC

Golv	Klinker	Grå 15 x 15 cm
Vägg	Målat	Vit
Tvättställ	Keramik med kommod	Vit
Spegel	Spegel med belysning	
Övrigt	Wc-stol, golvmonterad	Vit
	Toalettpappershållare	
	Krokar för handdukar	

Klädkammare

Golv, sockel, väggar, tak	Se generell beskrivning
---------------------------	-------------------------

Balkong/uteplats

Golv	Betong
Mark	Betongplattor
Övrigt	Eluttag/belysning



Byggnadsbeskrivning

Grundläggning	Källare/garage
Stomme	Prefabricerade betongelement
Balkonger	Betongplatta
Balkongräcken	Pinnräcke i aluminium
Ytterväggar	Målad betong med inslag av tegel
Mellanbjälklag	Prefabricerad betong
Yttertak	Takpapp/sedum
Lägenhetsskiljande väggar	Betong, enstaka lättväggar
Lättväggar	Uppreglade gipsväggar
Fönster	Träfönster 2+1 glas eller 3-glas med utvändig aluminiumbeklädnad
Entrépartier	Trä/aluminium mot gård
Uppvärmning/Ventilation	Vattenburen värme, radiatorer, synlig rördragning
	FTX ventilation
	Inklädnader av installationer i form av undertak i våtutrymmen, hall och inklädnader av ventilationskanaler i vissa takvinklar förekommer





Vägen till din nya bostad

Mycket är nytt första gången du ska köpa en nybyggd bostadsrätt. Inte bara köpet. Det är många nya ord att förstå och processen skiljer sig en del från att köpa en begagnad bostad. För att göra det enkelt för dig har vi listat det viktigaste.

Bokningsavtal

När du har valt en bostad tecknar du ett bokningsavtal. Du betalar då en bokningsavgift på 20 000 kr. Nu är bostaden reserverad för dig. Bokningsavgiften, med avdrag för en administrationsavgift på 7 000 kr, betalas tillbaka om du ångrar dig och inte vill gå vidare. Ikano Bostad kan då sälja bostaden till en annan köpare.

Förhandsavtal

Förhandsavtal tecknar du när bostadsrättsföreningen har upprättat en kostnadskalkyl och fått tillstånd att ta emot förskottsbetalningar. När du tecknar förhandsavtal betalar du in ett förskott på 50 000 kr till bostadsrättsföreningen, med avdrag för de 20 000 kr som du tidigare har betalat i bokningsavgift. Nu görs en kreditprövning på dig. Vi vill också att du har ett aktuellt lånelöfte.

Personliga val

För att sätta personlig prägel finns det en del personliga inredningsval du kan göra. Vissa är kostnadsfria och för andra tillkommer en kostnad. Du får vår inredningskatalog och ett inredningsmöte med oss för att kunna genomföra dina eventuella val. Du måste göra din beställning av personliga val inom en viss tid. Kostnaden för personliga val faktureras med 50 % i samband med beställning. Resterade del faktureras i samband med tillträde. Personliga val regleras i ett särskilt avtal mellan dig och Ikano Bostad.

Ikano Bostad lämnar garantier på både material och utfört arbete i din bostad. Därför kan du inte själv bidra med material eller utföra arbete i din blivande bostad under byggtiden.

Upplåtelseavtal

Upplåtelseavtal tecknar du så snart bostadsrättsföreningens ekonomiska plan har registrerats hos Bolagsverket och föreningen fått tillstånd att upplåta bostadsrätt. Det sker normalt cirka 3 månader innan du ska flytta in. Nu betalar du också en handpenning på 10 % av den totala insatsen. Med avdrag för de 50 000 kr som du redan har betalat.

Insatser och avgifter

Insatser och avgifter framgår av prislista eller av den ekonomiska planen. Årsavgift betalar du månadsvis i förskott, från och med tillträdesdagen.

Tillträde och slutbetalning

Senast på tillträdesdagen ska resterande del av insatsen vara betald. Innan du får dina nycklar till din nya lägenhet måste du visa ett kvitto på fullgjord betalning.

Slutbesiktning

Innan du kan flytta in görs en slutbesiktning av din nya bostad. Vid besiktningen närvarar en oberoende besiktningsman, en representant från föreningens styrelse och en representant från Ikano Bostad. Du bör också närvara för att kunna framföra dina synpunkter till besiktningsmannen samt kontrollera dina eventuella personliga val. Eventuella brister noteras och åtgärdas så snart som möjligt.

2-årsbesiktning

Efter två år görs en 2-årsbesiktning av din lägenhet. Då kontrolleras om några garantifel har uppkommit sedan slutbesiktningen. Eventuella fel åtgärdas så snart som möjligt av Ikano Bostad.

Villkor i övrigt

Övriga villkor framgår av upplåtelseavtalet och bostadsrättsföreningens stadgar som du får i samband med att du tecknar upplåtelseavtal.



Säljstart

**Bokningsavtal**

Bokningsavgift 20 000 kr betalas

**Förhandsavtal**

Förskott 50 000 kr betalas in (minus ev. redan inbetald bokningsavgift)

**Inredningsval**

Inredningskatalog, inredningsval via webben

**Faktura**

50% av ev. inredningsval betalas

**Platsbesök 1**

Ca 4 månader innan inflyttning

**Definitivt inflyttningsdatum****Infomöte****Upplåtelseavtal**

I samband med upplåtelseavtalet betalar du dellikvid 10% av insatsen (minus det du redan betalat vid förhandsavtalet)

**Platsbesök 2****Besiktning av din lägenhet**

Du blir inbjuden att vara med vid besiktningen

**Slutbetalning**

Resterande del av insatsen och resterande 50% av ev. inredningsval betalas

**Inflyttning!**

- Nyckelutlämning
- Snickartimme
- Uppföljning



Bo i bostadsrätt

Att bo i en bostadsrätt innebär stora friheter. Du kan måla om när du vill och du kan vara med och bestämma hur huset ska skötas.

Vad är en bostadsrätt?

Att äga en bostadsrätt betyder att du äger rätten att bo i bostaden. Men det är bostadsrättsföreningen som äger huset. Därför måste du vara medlem i bostadsrättsföreningen för att få köpa bostadsrätten. Som bostadsrättsinnehavare har du ansvar för lägenhetens skötsel och ett indirekt ansvar för att föreningen sköter fastigheten.

Vad är en bostadsrättsförening?

Tillsammans med dina grannar äger och förvaltar du föreningens bostäder och mark. En bostadsrättsförening är en ekonomisk förening. Föreningen styrs av en styrelse. Styrelsen väljs, och kan röstas bort, på föreningens årsmöten.

Det är föreningens stadgar som bestämmer vad som är ditt ansvar och vad som är föreningens.

Månadsavgiften

Du betalar en månadsavgift som ska täcka din bostads andel av föreningens kostnader för räntor, amorteringar, drift och underhållskostnader. Månadsavgiften eller årsavgiften betalas i förskott månadsvis, från och med tillträdesdagen.

Föreningen ansvarar för:

- fasader
- yttertak
- trapphus och hissar
- vatten- och avloppsstammar
- ventilation
- källare och vind
- elledning
- värmesystemet

Bostadsrättsinnehavaren ansvarar för lägenhetens inre underhåll:

Till exempel

- tapeter
- målning
- golv
- vitvaror i köket
- tvättmaskin & torktumlare i lägenheten

Vi vet att det är en stor sak att köpa ett nybyggt hem. Men hos oss behöver du aldrig känna dig ensam om beslutet. Vi är med dig hela vägen. Vi gör allt för att köpet ska kännas enkelt, att du får mycket värde för pengarna och lugn och ro att slå rot. **TRYGGHET SOM KÄNNES.**





Det ska vara tryggt och enkelt att köpa ny bostad



Mycket är nytt när du ska köpa en nybyggd bostad. Därför är det viktigt att du köper din nya bostad av en förening som är skapad av ett seriöst och långsiktigt företag. Vi på Ikano Bostad tror på bostadsrätten som upplåtelseform och lämnar garantier till våra föreningar. För oss är det viktigt att det känns tryggt och enkelt. Därför gäller det här:

Tryggt köp

När du köper din nya bostad från oss gör du det till ett fast pris. Innan du tecknar förhandsavtal behöver du ett lånelöfte från din bank. Banken gör då en personlig prövning och hjälper dig med en boendekostnadskalkyl så att du får överblick på dina boendekostnader. Ikano Bostad ställer borgen för inbetalda förskott och insatser.

Trygg förening

När du köper en bostad av Ikano Bostad startar vi bostadsrättsföreningen och följer den under det första året. Banken som finansierar bostadsrättsföreningens lån känner väl till föreningens ekonomi. Bostadsrättsföreningens kostnadskalkyl och ekonomiska plan granskas av två godkända intyggsgivare från Boverket. Bostadsrättsföreningen ansvarar för att teckna avtal för den ekonomiska och tekniska förvaltningen.

Osålda lägenheter

Finns det någon osåld lägenhet kvar efter tillträde köps denna av Ikano Bostad. På det sättet drabbas inte föreningen av minskade intäkter från insatser och årsavgifter.

Tillträdesskydd

Om du inte kan flytta in på utsatt tillträdesdag kan du efter särskild prövning få skjuta upp din inflyttning med upp till tre månader.

Slutbesiktning och 2-årsbesiktning

För att du ska känna dig trygg med att allt fungerar innan du flyttar in slutbesiktigas bostaden av en opartisk besiktningsman. Efter två år görs en 2-årsbesiktning av din bostad. Då kontrolleras om det har uppkommit några garantifel sedan slutbesiktningen.

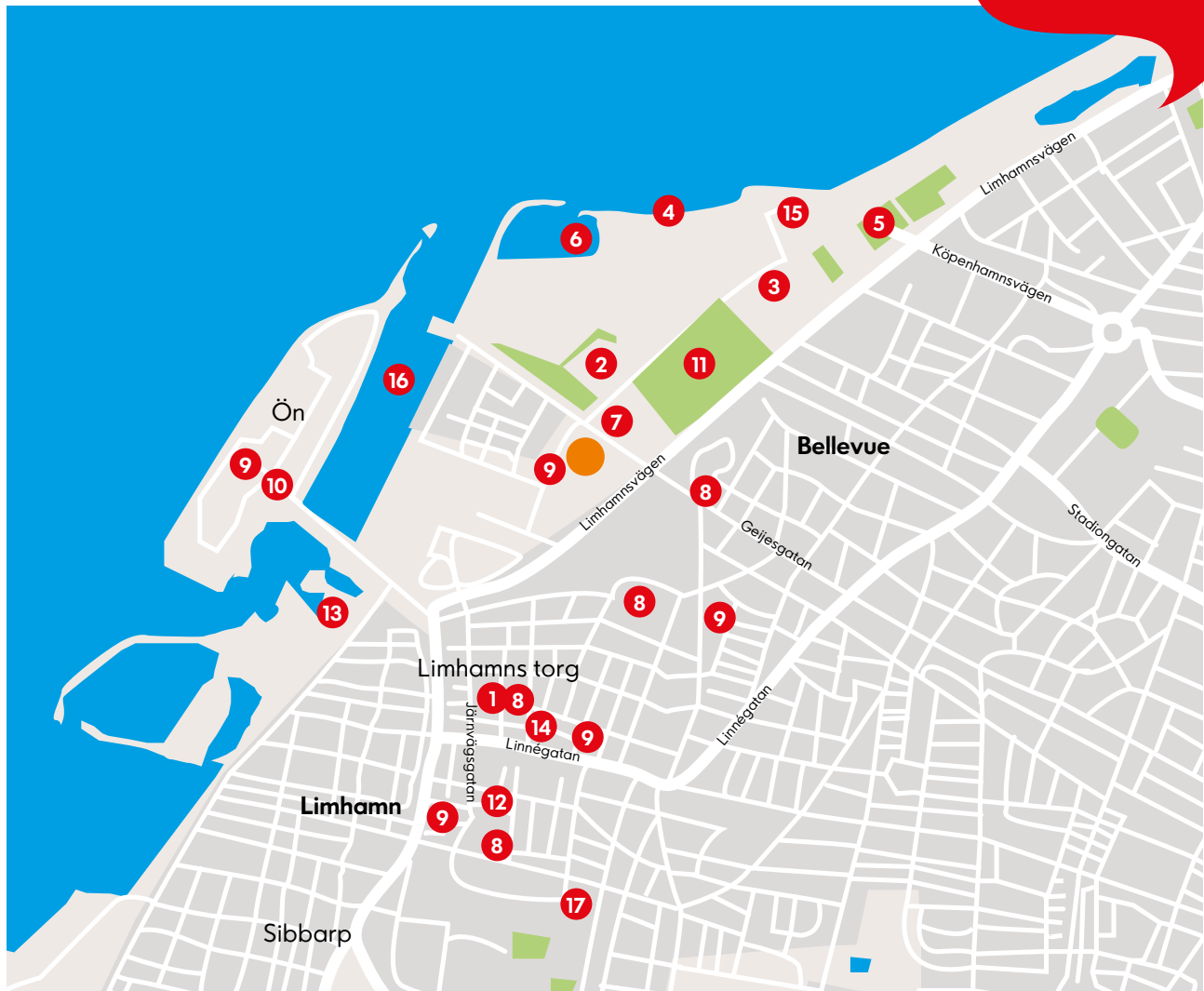
Garanti

Garantitiden för byggnadsarbeten är fem år, med undantag för målningsarbeten där den är två år. Du får även fem års garanti på vitvaror.

Lär känna ditt nya område!

Smidigt för dig som vill bo modernt nära hav och natur. Och bara en cykeltur till shopping, restauranger och caféer i Limhamns centrum.

Limhamn



Kommunikationer

Limhamn ligger bra till på alla sätt. Här tar du dig lätt fram på fina cykelvägar in till city i Malmö eller närservice i Limhamn. Och du har faktiskt bara två minuter från din nya lägenhet till busshållplatsen! Till tågkommunikationerna på Malmö C är det ca 4 km, härifrån tar du dig smidigt vidare till arbetet i grannorterna eller nöjen i Köpenhamn.

Butiker och service

I kvarteret intill Brf Stöpa planeras för en större livsmedelsbutik. Limhamns centrum ligger på bekvämt cykelavstånd. Här finns all tänkbar service som restauranger, apotek, bank, postservice, bibliotek, vårdcentral och stadsdelskontor. I närliggande Hyllie finns bra shopping på Emporia med ca 200 butiker, caféer och restauranger.

Förskola och skola

På Limhamn finns flera förskolor och skolor. Du har nära till t ex Älggårdens förskola, Geijerskolan och Linnéskolan. Dessutom ligger nybyggda Glasbruksskolan tvärs över gatan.

Fritid

Limhamn erbjuder ett stort utbud av fritidsaktiviteter som vattensporter, fotboll, golf och bra slingor för löpning eller promenader. Ta en tur ut på Öresund med fiskebåten Pelle eller meta från kajen nere vid fiskehoddorna. På Sibbarp finns kallbadhus, härliga badstränder, lekplatser och mysiga parker. På Limhamnsfältet kan du spela rugby, skjuta bågskytte och träna med hunden. Friskis&Svettis hittar du på Ön och Hylliekroken erbjuder både golf och motionsanläggning.



Välkommen
på visning!

Gå på visning

Du är välkommen på visning i vår visningslägenhet i grannkvarteret på Fernissagatan 16. Aktuella visningstider hittar du på ikanobostad.se/stopa.



Vill du veta mer?

Kontakta fastighetsmäklare Labinot Krasniqi på telefon 073-323 71 78, eller e-post labinot.krasniqi@erikolsson.se



Snickarhjälp

När du har flyttat in i din nya lägenhet ingår det en timmes snickarhjälp – enklare montering som att sätta upp hyllor, tavelkrokar, takkrokar, väggfästen för tv etc.



Info

Byggherre: Ikano Bostad
Totalentreprenör: Ikano Bostad
Arkitekt: Tengbom



BRF STÖPA

- | | | | |
|---|---|----|------------------|
| 1 | Limhamns Centrum med service som restauranger butiker, livsmedel etc. | 10 | Friskis & Svette |
| 2 | Bågskytte | 11 | Golfbana |
| 3 | Limhamnsfältet | 12 | Vårdcentral |
| 4 | Badplats | 13 | Fiskehoddorna |
| 5 | Fotboll | 14 | Livsmedelsbutik |
| 6 | Gästhamn | 15 | Handikappbad |
| 7 | Planerad livsmedelsbutik | 16 | Limhamns hamn |
| 8 | Förskola | 17 | Sporthall |
| 9 | Skola | | |



Trygghet som känns

Mycket är nytt när du ska köpa en nybyggd bostad. Därför är det viktigt för oss att det känns tryggt och enkelt när du köper bostad av oss.

Ikano Bostad är ett långsiktigt och engagerat bostadsföretag. Vi tror på att vi människor behöver rota oss för att känna oss trygga. Då mår vi som bäst. För att våra kunder ska känna sig trygga och trivas i våra bostadsområden känner vi ett stort ansvar för helheten när vi utvecklar och bygger bostäder.



Det är tryggt att köpa bostad av oss

Det är viktigt att du köper din nya bostad av en förening som är skapad av ett seriöst och långsiktigt företag. På Ikano Bostad tror vi på bostadsrätter som upplåtelseform och lämnar alltid garantier till våra föreningar.

ikanobostad.se/tryggt-kop

ARVET FRÅN IKEA

Ikano Bostad grundades 2005 och ingår i Ikanogruppen, en internationell företagsgrupp med verksamhet inom bostad, bank, försäkring, produktion och detaljhandel.

Våra rötter finns i Småland där vi startades av IKEAs grundare. Ikanogruppen var från början en del av IKEA men blev en egen företagsgrupp 1988.

på bästa villkor!



Gratis för
alla!

Medlemmar väljer bostad först!

Ikano Förmån ger dig förtur till våra kommande bostadsrätter. Det betyder att du får möjlighet att välja och köpa lägenhet innan den öppna säljstarten. Gå före i kön du med, det är gratis!

ikanobostad.se/forman

IKANO
Bostad