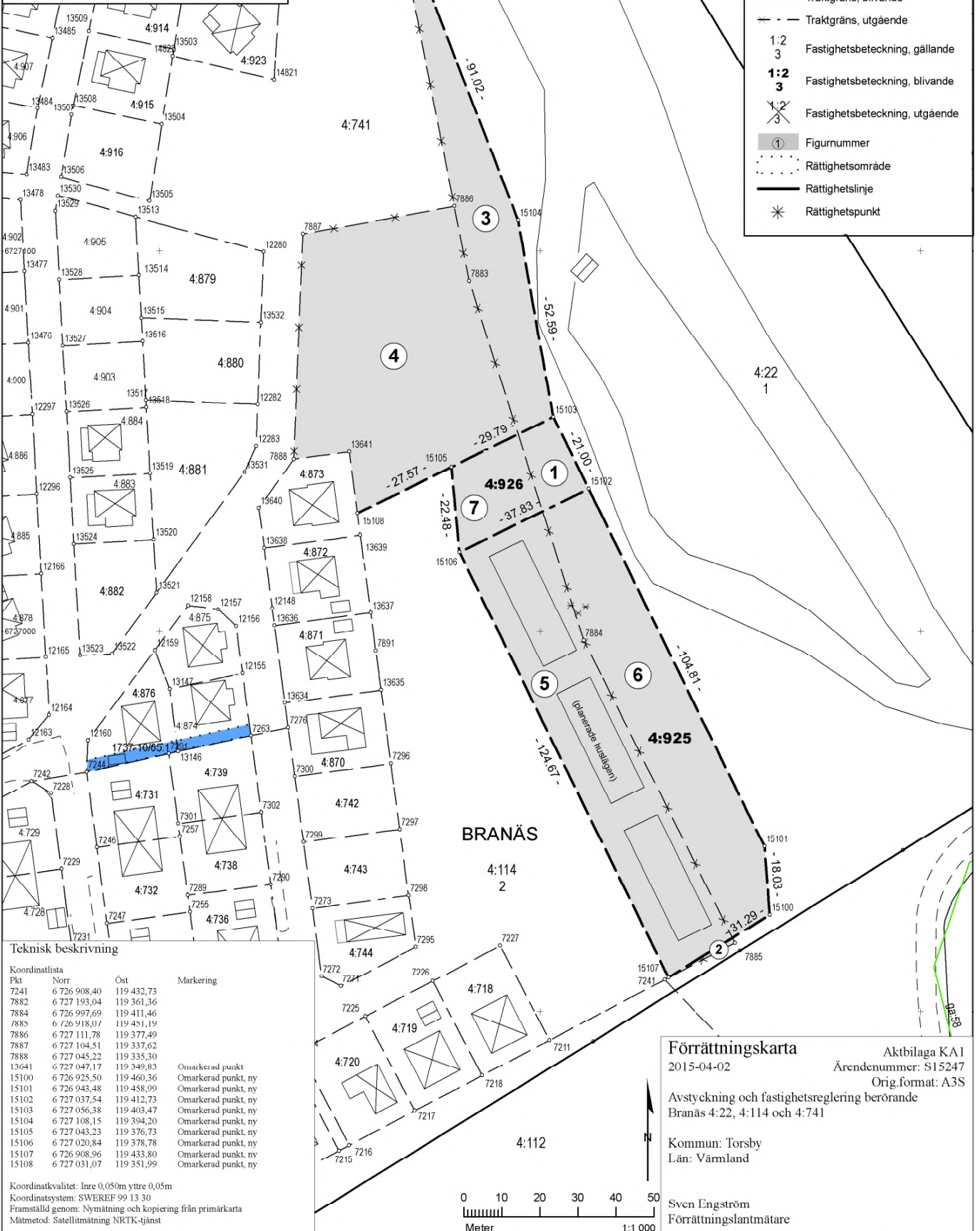


Figur 1 och 6 regleras till Branäs 4:114.
 Figur 3 och 4 regleras till Branäs 4:741
 Från Branäs 4:114 avstyckas figur 5 och 6 =
 Branäs 4:925.
 Från Branäs 4:114 avstyckas figur 1 och 7 =
 Branäs 4:926

Ny gräns: samtliga runt 4:925 och 4:926 samt
 15103-15104-7882, 15105-15108



Teknisk beskrivning

Koordinatlista	Pkt	Norr	Ost	Markering
	7241	6 726 908,40	119 432,73	
	7882	6 727 193,04	119 361,36	
	7884	6 726 997,69	119 411,46	
	7885	6 726 918,07	119 451,19	
	7886	6 727 111,78	119 377,49	
	7887	6 727 104,51	119 337,62	
	7888	6 727 045,22	119 335,30	
	13641	6 727 047,17	119 349,83	Omarkerad punkt
	15100	6 726 925,50	119 460,36	Omarkerad punkt, ny
	15101	6 726 943,48	119 458,99	Omarkerad punkt, ny
	15102	6 727 037,54	119 412,73	Omarkerad punkt, ny
	15103	6 727 056,38	119 403,47	Omarkerad punkt, ny
	15104	6 727 108,15	119 394,20	Omarkerad punkt, ny
	15105	6 727 043,23	119 376,73	Omarkerad punkt, ny
	15106	6 727 020,84	119 378,78	Omarkerad punkt, ny
	15107	6 726 908,96	119 433,80	Omarkerad punkt, ny
	15108	6 727 031,07	119 351,99	Omarkerad punkt, ny

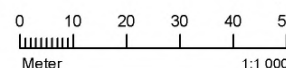
Koordinatvärdet: Inre 0,050m yttre 0,05m
 Koordinatsystem: SWEREF 99 13 30
 Framställt genom: Nymätning och kopiering från primärkarta
 Mätmetod: Satellitmätning NRTK-tjänst

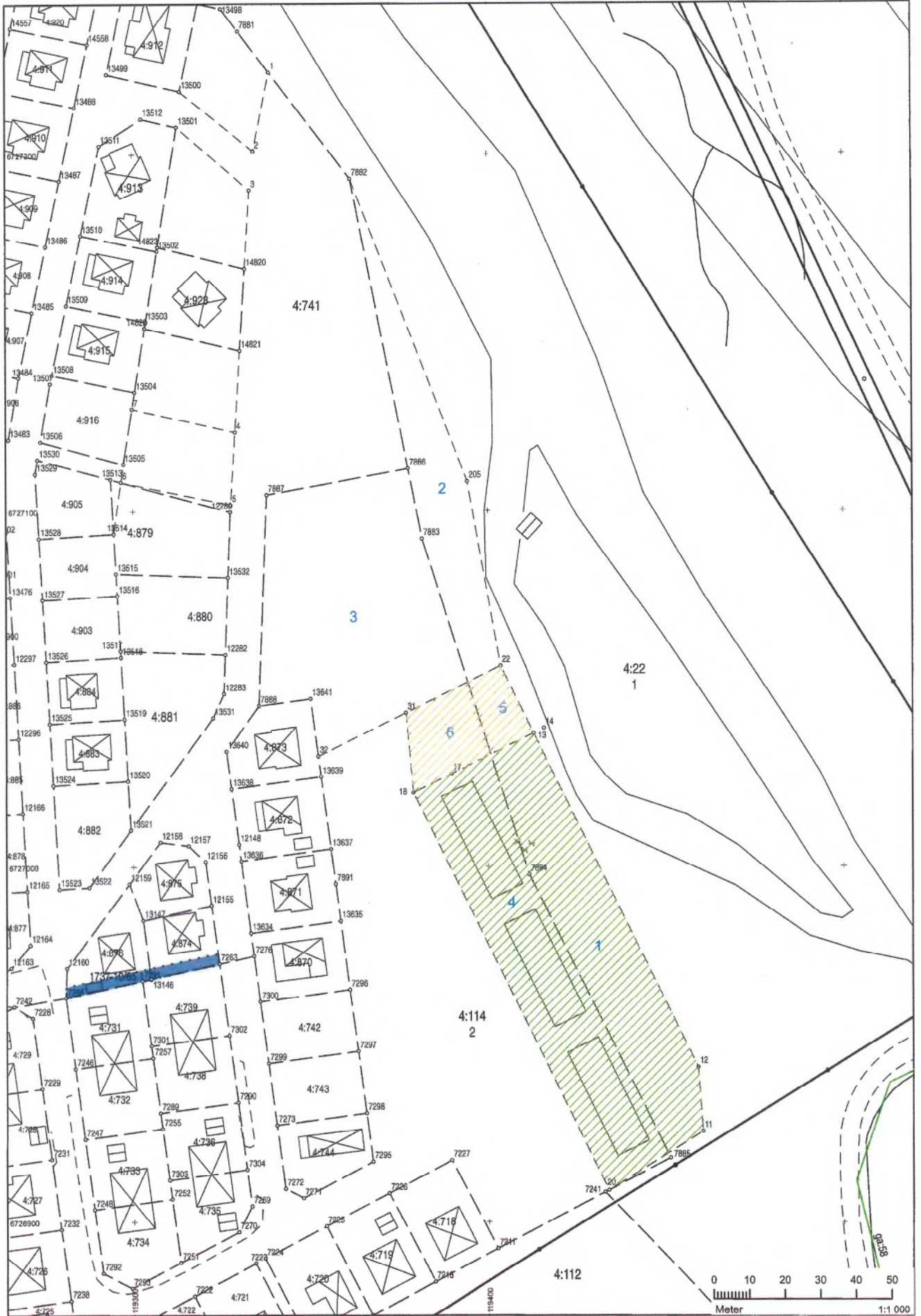
Förrättningskarta
 2015-04-02
 Aktbilaga KA1
 Ärendenummer: S15247
 Orig.format: A3S

Avstyckning och fastighetsreglering berörande
 Branäs 4:22, 4:114 och 4:741

Kommun: Torsby
 Län: Värmland

Sven Engström
 Förrättningslantmätare





Uh OIA