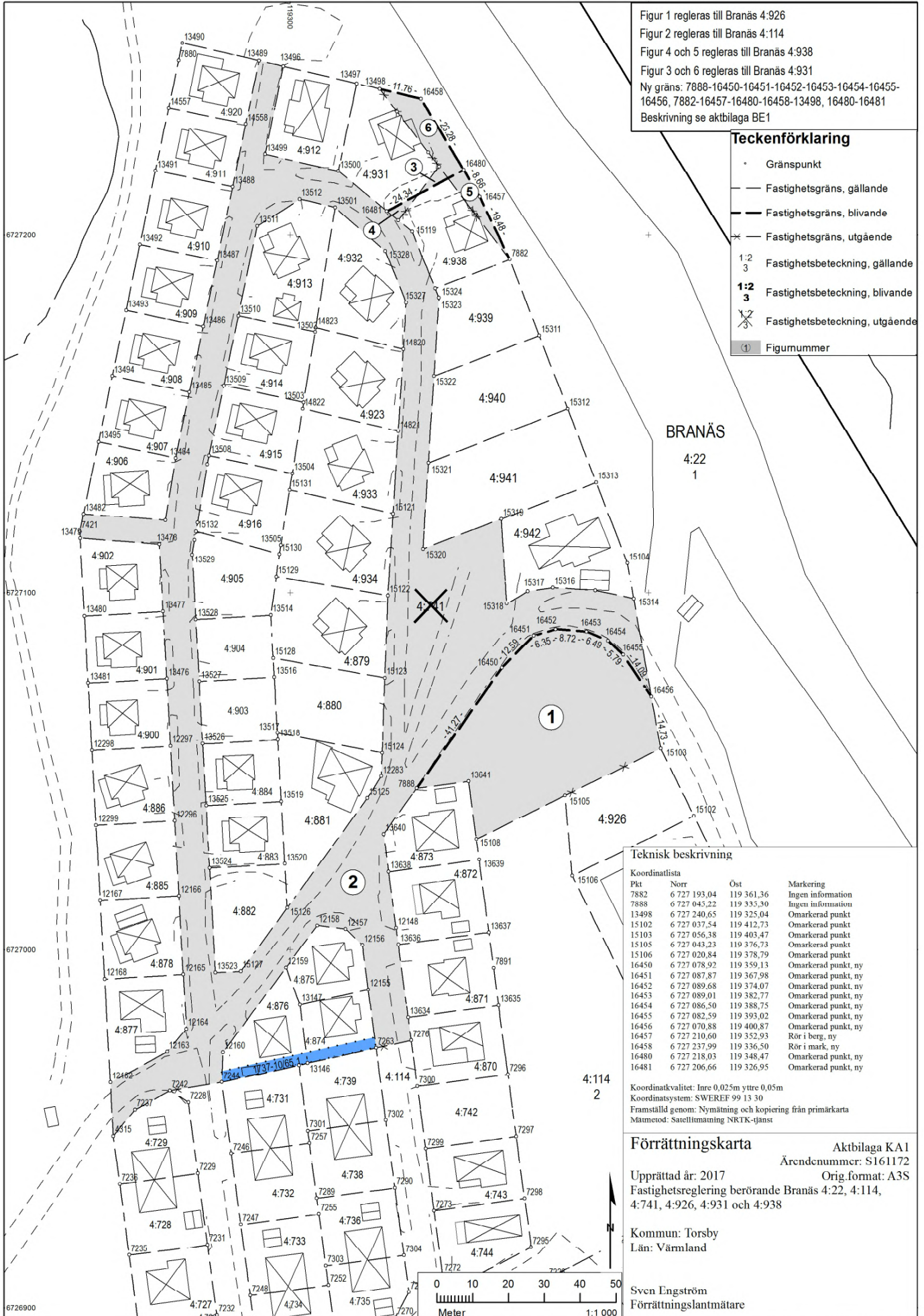


Figur 1 regleras till Branäs 4:926
 Figur 2 regleras till Branäs 4:114
 Figur 4 och 5 regleras till Branäs 4:938
 Figur 3 och 6 regleras till Branäs 4:931
 Ny gräns: 7888-16450-16451-16452-16453-16454-16455-16456, 7882-16457-16480-16458-13498, 16480-16481
 Beskrivning se aktbilaga BE1

Teckenförklaring

- Gränspunkt
- Fastighetsgräns, gällande
- Fastighetsgräns, blivande
- Fastighetsgräns, utgående
- 1:2
3 Fastighetsbeteckning, gällande
- 1:2
3 Fastighetsbeteckning, blivande
- Fastighetsbeteckning, utgående
- ① Figurnummer



BRANÄS

Teknisk beskrivning

Koordinatista			
Pkt	Norr	Öst	Markering
7882	6 727 193,04	119 361,36	Ingen information
7888	6 727 043,22	119 333,30	Ingen information
13498	6 727 240,65	119 325,04	Omarkerad punkt
15102	6 727 037,54	119 412,73	Omarkerad punkt
15103	6 727 056,38	119 403,47	Omarkerad punkt
15105	6 727 043,23	119 376,73	Omarkerad punkt
15106	6 727 020,84	119 378,79	Omarkerad punkt
16450	6 727 078,92	119 359,13	Omarkerad punkt, ny
16451	6 727 087,87	119 367,98	Omarkerad punkt, ny
16452	6 727 089,68	119 374,07	Omarkerad punkt, ny
16453	6 727 089,01	119 382,77	Omarkerad punkt, ny
16454	6 727 086,50	119 388,75	Omarkerad punkt, ny
16455	6 727 082,59	119 393,02	Omarkerad punkt, ny
16456	6 727 070,88	119 400,87	Omarkerad punkt, ny
16457	6 727 210,60	119 352,93	Rör i berg, ny
16458	6 727 237,99	119 336,50	Rör i mark, ny
16480	6 727 218,03	119 348,47	Omarkerad punkt, ny
16481	6 727 206,66	119 326,95	Omarkerad punkt, ny

Koordinatkvavitet: Inre 0,025m yttre 0,05m
 Koordinatsystem: SWEREF 99 13 30
 Framställd genom: Nymätning och kopiering från primärkarta
 Mätmetod: Sarellmätning NRTK-tjänst

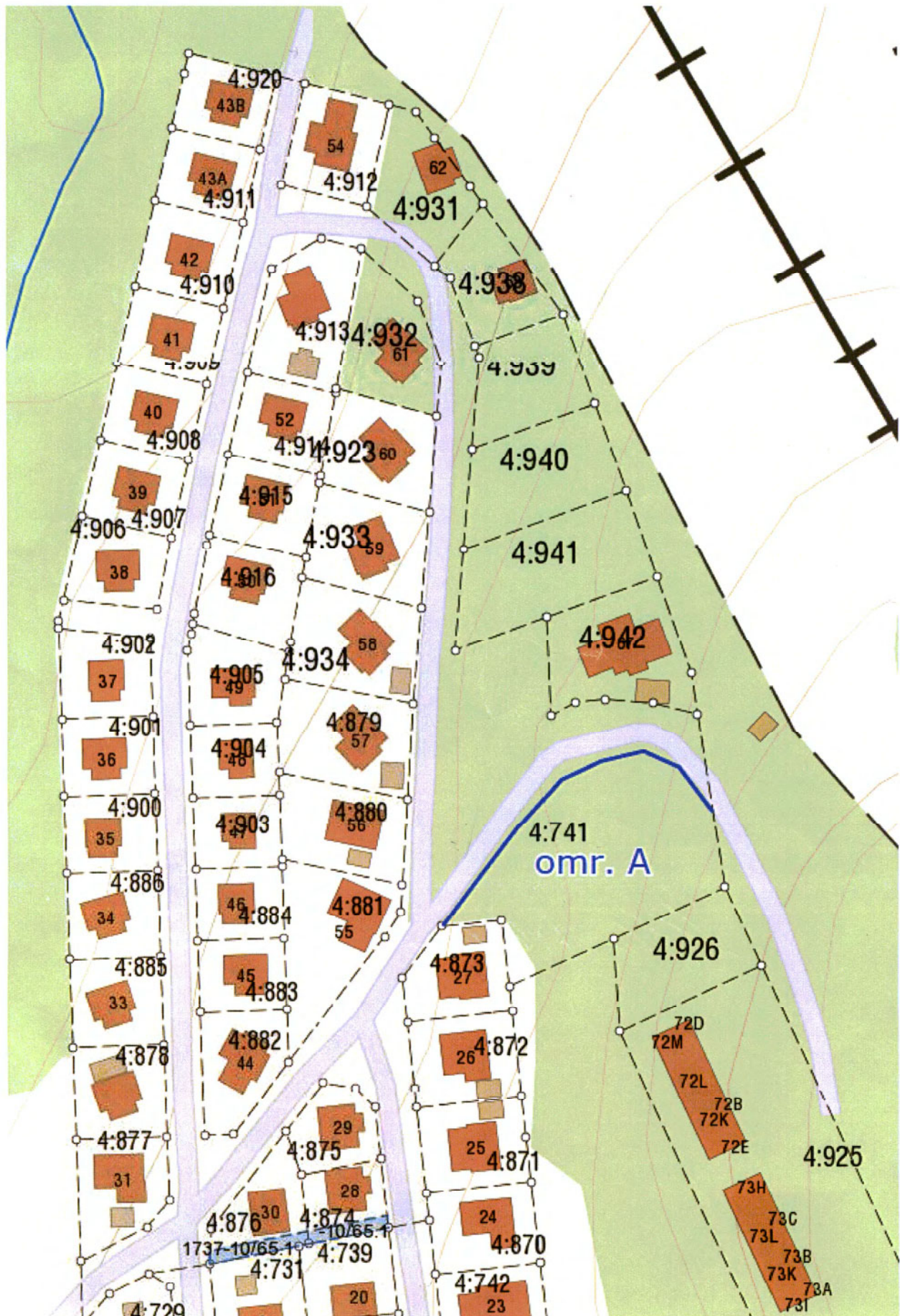
Förrättningskarta

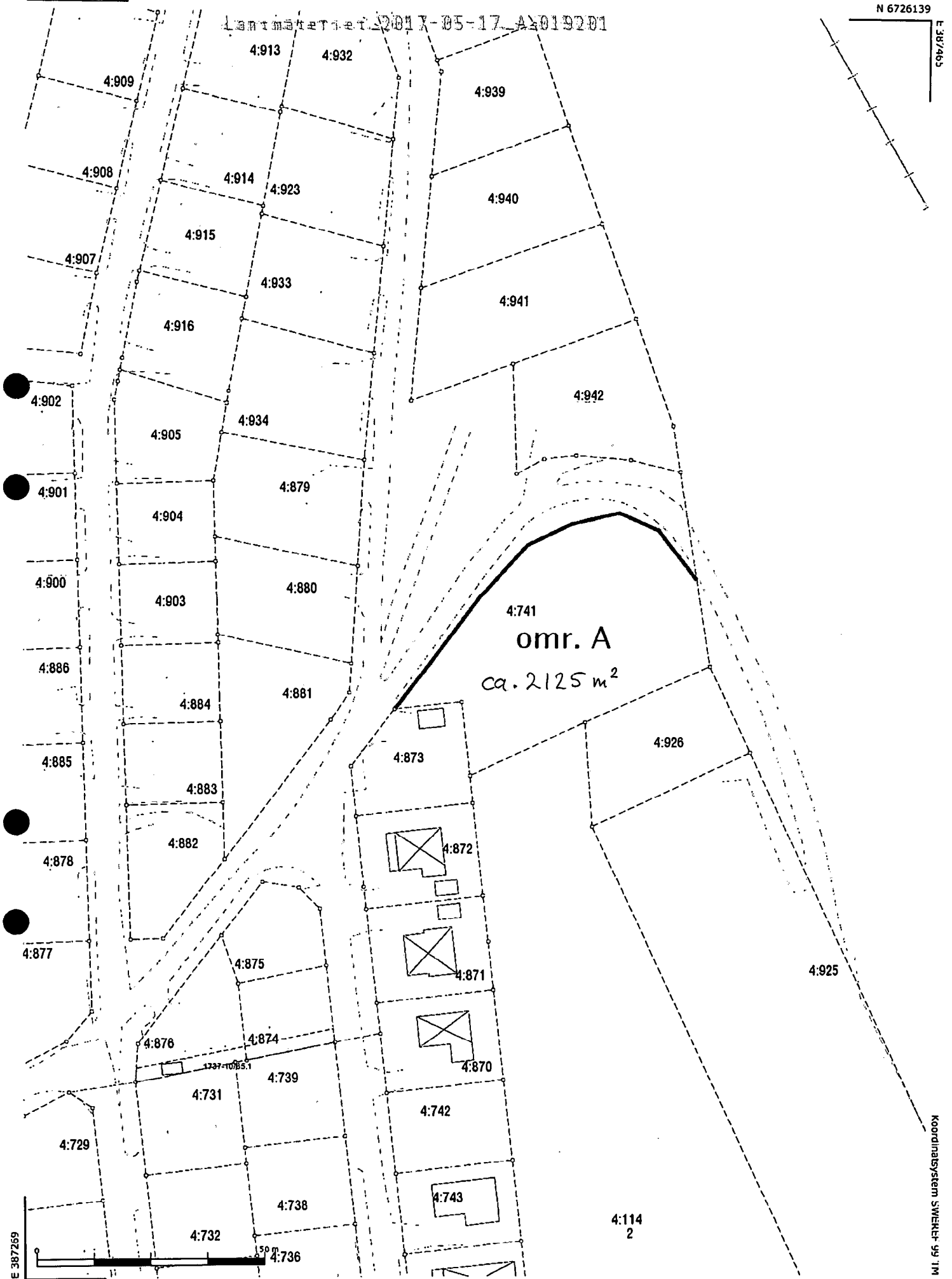
Upprättad år: 2017
 Fastighetsreglering berörande Branäs 4:22, 4:114, 4:741, 4:926, 4:931 och 4:938

Kommun: Torsby
 Län: Värmland

Sven Engström
 Förrättningslantmätare

Johanniska
1884





N 6725866 1:1 000

Kartredovisningen har inte rättsverkan, imfr mot beslut i lantmäterihandlingar. © Lantmäteriet

2016-12-15

Denna handling har vid tillägs elektroniskt avtryck av Angelika Karlsson sid. 3/3

Koordinatsystem SWEREF-99 TM