

HSB BRF HULTET, NÄSSJÖ

KONVERTERING FRÅN DIREKTVERKANDE EL TILL FJÄRRVÄRME

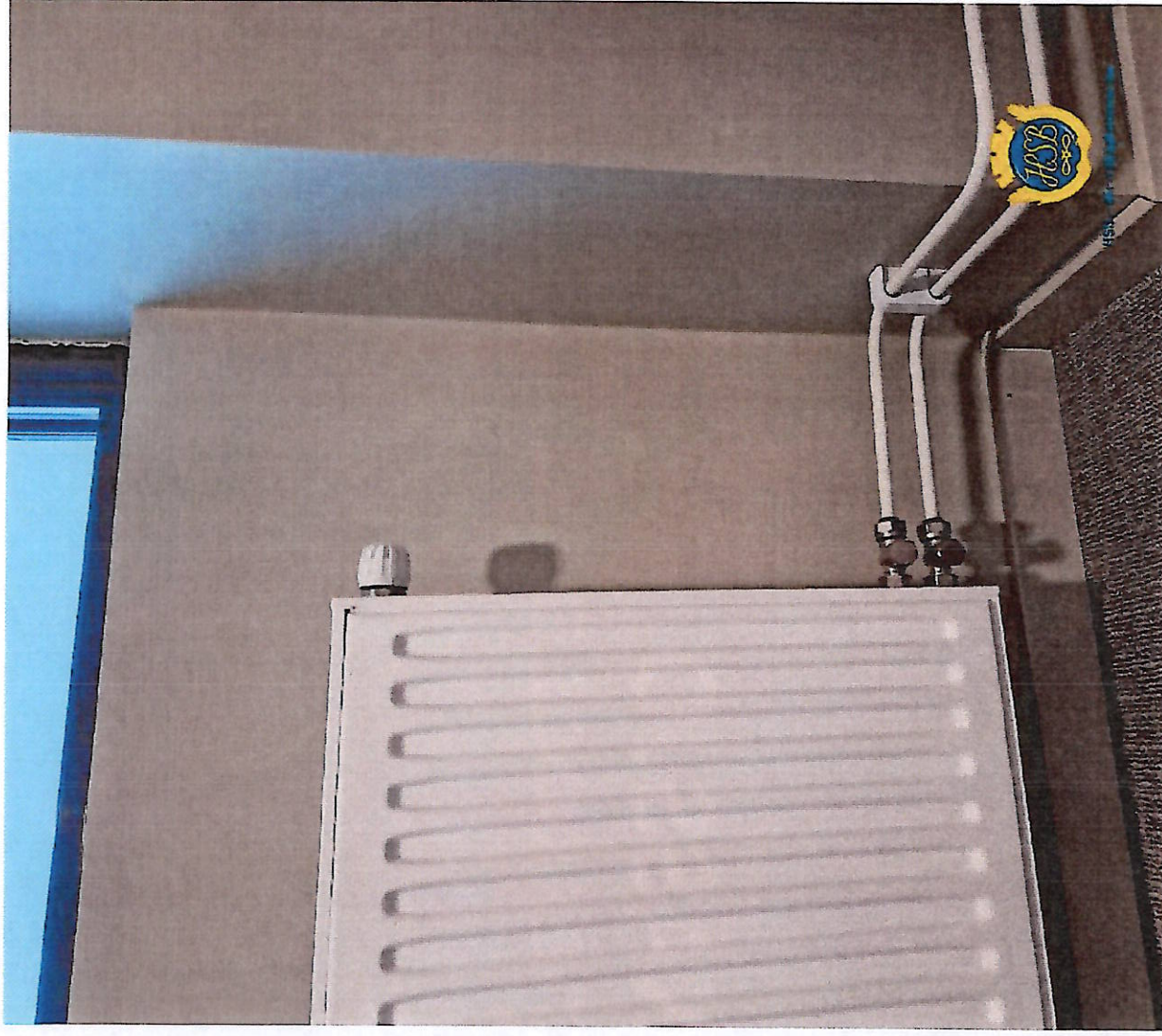
2022



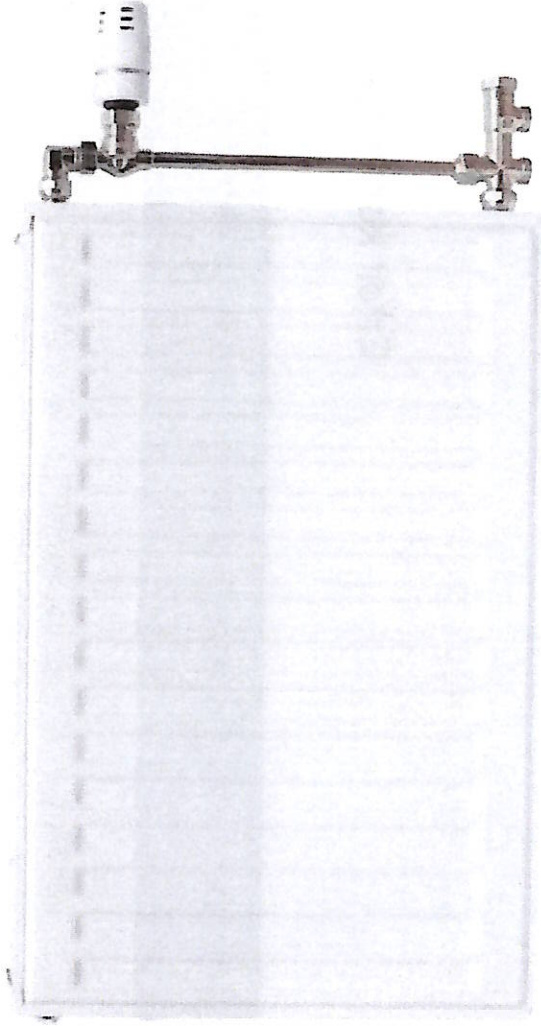
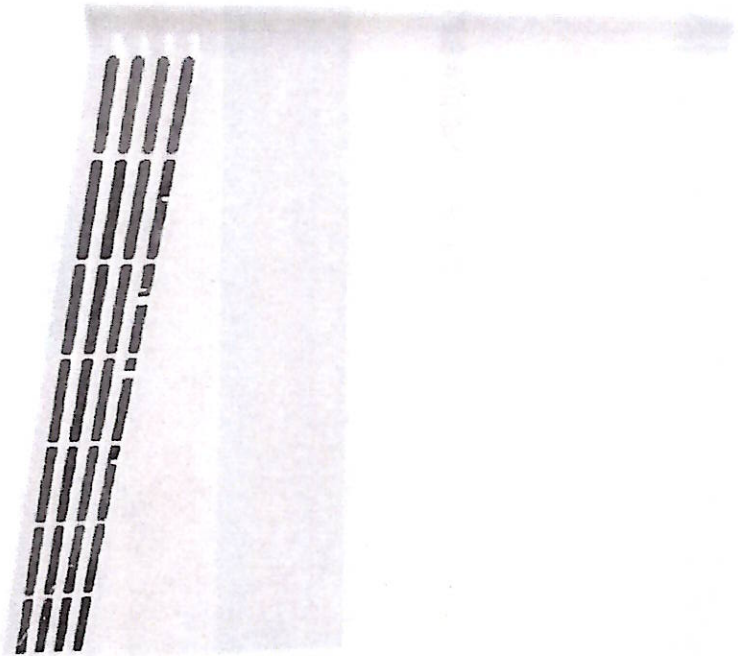
HSB - där möjligheterna bor

OM PROJEKTET

- Projektet uppskattas kosta omkring 18 miljoner att genomföra och det finns ett bidrag på 6 miljoner beviljat för att genomföra konverteringen.
- Projektet beräknas ta x antal veckor med löpande ingrepp i lägenheterna.
- Projektet innebär också ombyggnation av elcentraler och inkommande serviser.
- Man demonterar elradiatorerna och monterar en vitlackad skiva under fönstret med den nya radiatoren. (Största skillnaden är att man kommer ha synliga rör längs väggen).
- Det installeras en central fjärrvärmeläggning med lokalt kulvertsystem mellan fastigheterna.
- Efter konverteringen kommer man själv stå för hushållselen.



RADIATORER



HSB - där möjligheterna bor

MÅNADSKOSTNAD INNAN/EFTER KONVERTERING

Efter konvertering

Innan Konvertering

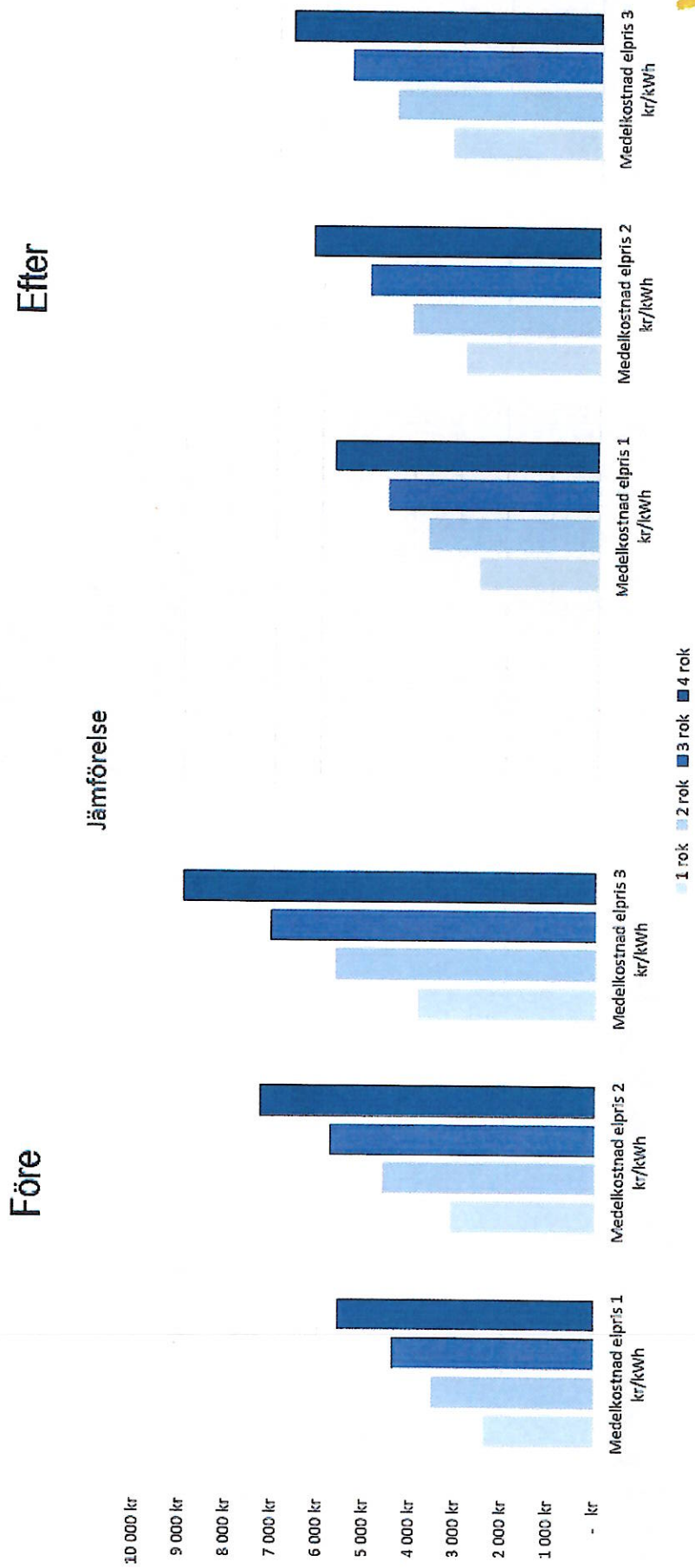
	m ²	Medelkostnad elpris 1 kr/kWh	Medelkostnad elpris 2 kr/kWh	Medelkostnad elpris 3 kr/kWh	Medelkostnad elpris 1 kr/kWh	Medelkostnad elpris 2 kr/kWh	Medelkostnad elpris 3 kr/kWh
1 rok	43,5	2 385 kr	3 125 kr	3 846 kr	2 567 kr	2 894 kr	3 214 kr
2 rok	63,9	3 504 kr	4 590 kr	5 650 kr	3 677 kr	4 064 kr	4 439 kr
3 rok	80,0	4 387 kr	5 747 kr	7 073 kr	4 553 kr	4 987 kr	5 407 kr
4 rok	101,5	5 566 kr	7 291 kr	8 974 kr	5 723 kr	6 219 kr	6 698 kr

Exemplet efter konvertering är beräknat med en hushållsel på 2400kWh/år och lägenhet, kan bli mer/mindre beroende på hur mycket man förbrukar.



HSB - där möjligheterna bor

JÄMFÖRELSE HYRA FÖRE OCH EFTER KONVERTERING



HSB - där möjlig heterna bor

TOTAL BESPARING

Exempel:

- Genomsnittslägenhet 3rok 80m²
- Elpris 2 kr blir besparingen ca 9 000 kr/år
- Elpris 3 kr blir besparingen ca 20 000 kr/år



FÖRDELAR/NACKDELAR MED KONVERTERINGEN

- Bättre energiprestanda uppnås genom konvertering till fjärrvärme. (Idag bland de högsta inom HSB)
- Ger i förstahand ett minskat elberoende i föreningen vilket även bidrar till samhällsnytta genom att man avlastar elnäten och sparar effekttoppar på detta.
- Ger ett jämnare inomhusklimat och skapar möjligheter för att i framtiden enklare kunna anpassa värmesystemet mot ny teknik samt alternativa lösningar som t ex kombinerade vätgas/solcellsanläggningar m m.
- Kan kortsiktigt påverka försäljningspriset av bostadsrätter negativt.
- Långsiktigt säkrar föreningen sin energiförsörjning och gör bostadsrätterna mer attraktiva vid försäljning med central fjärrvärme och bättre energiprestanda.

sammanfattning av

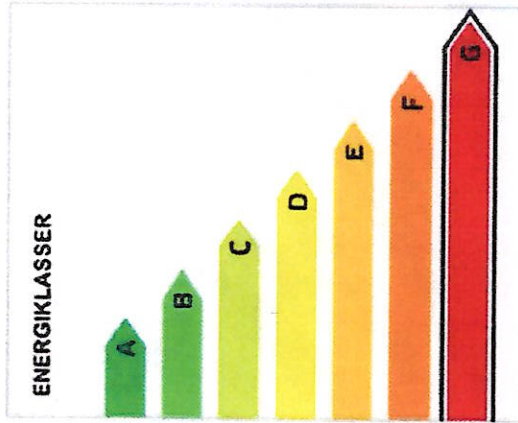
ENERGIDEKLARATION

Björnbarsvägen 30, 571 37 Nässjö

Nässjö kommun

Byggnadsår: 1971

Energideklarations-ID: 1166333



DESSA BYGGNADES
ENERGIKLASS

Energiprestanda, primärenergital:
201 kWh/m² och år

Krav vid uppförande av
ny byggnad, primärenergital:
Energiklass C, 75 kWh/m² och år

Specifik energianvändning
(tidigare energiprestanda):
120 kWh/m² och år

Uppvärmningssystem:
El (direktverkande)

Radonmätning:
Inte utförd

Ventilationskontroll (OVK):
Utförd

Åtgärdsförslag:
Har tagits

Energideklarationen är utförd av:
Mikael Kilen, HSB Förvaltning,
2021-03-03

Energideklarationen är giltig till:
2031-03-03

Energideklarationen i sin helhet
finns hos byggnadens ägare.

För mer information:
www.boverket.se

Sammanfattningen är upprättad enligt
Boverkets föreskrifter och allmänna råd
(2007:4) om energideklaration för byggnader.



HSB – där möjligheterna bor

OPTION NYA VATTENRÖR

- Då föreningens vattenrör passerat sin tekniska livslängd kommer dessa inom en snar framtid behöva bytas ut för att säkerställa att dessa inte börjar läcka.
- I samband med rördragnig av värmesystemet vid värmekonvertering är det väldigt fördelaktigt att få fram nya tappvattenrör.
- Fördelar med att samordna dessa projekt är billigare projektering, mindre störningstillfällen för de boende, betydligt snabbare utförande installationsmässigt och projektet blir i helhet därmed billigare.
- Vid samordning med konverteringen innebär det även en ökad lönsamhet av konverteringsprojektet då det på sikt innebär minskad risk för framtida avgiftshöjningar till följd av oplanerat underhåll som läckage, etc.

