

Välkommen hem till

# BoKlok Amazonen



**Hälsinggården, Falun**  
**53 NYA LÄGENHETER** i två etapper  
**FLYTTA IN SENSOMMAR/HÖST 2022**





**FÅNGA DRÖMMEN**  
**Vill du också bo så här?**



# BoKlok Amazonen



Nu kommer vi tillbaka till Falun med nya lägenheter! Tvåor, treor och fyror med balkong eller altan.

I Hälsinggården bor du i ett lugnt och tryggt område med närhet till det mesta men samtidigt har naturen runt hörnet. Här bor du nära sjön Runn och den trevliga badplatsen Roxnäs udde. Det finns en småbåtshamn cirka 1 km söder om området och en utgångsplats för långfärdsskridskobana.

Du har nära till kommunikationer - både stads- och landsbussar. Det finns flera förskolor samt en F-9-skola och gymnasium. Även matbutik och sporthall finns i närheten.

En perfekt plats att bo på!



*“Den nya arkitekturen utmärks av omsorgen om funktion, möten, färg och material. Varje liten enskild detalj har fått lika mycket uppmärksamhet, t ex den återkommande lilla blomman som visar på kärlek för den lilla detaljen. Det skapar hus där delarna är lika fina var för sig, som helheten de skapar tillsammans.”*

**Thomas Sandell**, chefsarkitekt på sandellsandberg

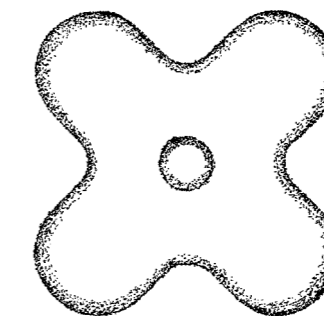
## Trivsamt, tryggt och tilltalande

Skandinavisk design med harmoniska former och god funktion. Detta var ledorden då vi slog oss ned vid ritbordet för att förnya utseendet på vårt flerfamiljshus. Husens utseende och utemiljön är nämligen minst lika viktiga för trivseln som insidan, tror vi.

Vårt mål med uppdateringen av våra flerfamiljshus är att kombinera smakfull arkitektur, hållbarhet och god kvalitet till ett pris som så många som möjligt har råd med. Vi vill göra god arkitektur och hållbara livsmiljöer tillgängliga för de många människorna, och på så sätt bidra till att demokratisera arkitektur och design. I samarbete med arkitektfirman sandellsandberg och tillsammans med den välkände arkitekten Thomas Sandell har BoKlok därför tagit fram ett nytt, klokt utseende som andas nytänkande och tradition på samma gång.

För att skapa hållbara områden utgår vi alltid från den specifika platsen. Utifrån den bestämmer vi sedan hur husen ska se ut, hur kvarteret ska utformas och hur utemiljön ska planeras. Våra bostadsområden kan t.ex. anpassas genom att ge husen olika fasadmaterial, takalternativ, färgval och sammansättning av lägenhetsstorlekar. Gemensamt för alla våra bostadsområden är att de tar avstamp i livet vi lever i våra hem, i våra kvarter och i staden. På så vis skapar vi hållbara livsmiljöer och goda boendemiljöer som håller över tid, och som människor med vanliga inkomster har råd att komma hem till.

Eftersom vi bygger i trä från svenska skogar har det varit naturligt att hämta inspiration från det svenska landskapet, när det kommit till val av material och färger. De olika materialen och färgerna är vackra i sig själva men ska också kunna kombineras för att passa in i olika situationer och omgivningar. Helt enkelt okomplicerat och hållbart över tid, precis som resten av BoKlok.



*Den lilla blomman är en återkommande detalj på till exempel infästningar och brickor, på balkonger och loftgångar.*

## KORT OCH GOTT

|                 |                         |
|-----------------|-------------------------|
| Projektnamn/BRF | BoKlok Amazonen         |
| Hustyp          | 26 + 27 st lägenheter   |
| Upplåtelseform  | Bostadsrätter           |
| Antal rum       | 2-4 rum och kök         |
| Boytor          | 55-85 kvm               |
| Hiss            | Ja (i hus B, C & D)     |
| Parkering       | 26 + 27 inkl 4 hkp      |
| Inflyttning     | Sensommaren/hösten 2022 |
| Säljstart       | 23 mars 2021            |

## Livet mellan husen

Vi vill att du ska känna dig hemma redan när du viker in på din gata. Det ska vara mysigt att sitta och läsa på balkongen, eller på altanen. Därför placerar vi alltid husen optimalt efter solens strålar och tomtens förutsättningar, och försöker bygga rum på gården med hjälp av komplementbyggnaderna. Här kan växter slingra sig, barn leka och cyklar parkeras. Även om husen har flera våningar så känns entréerna ändå privata, tack vare loftgången. Nästan som radhusentréer, fast högre upp.



För BoKlok symboliserar äppelträdet gemenskap mellan grannar och ett delat ansvar att ta hand om gården. Vi planterar äppelträd i varje projekt vi bygger.

3D illustration – ändringar kan förekomma

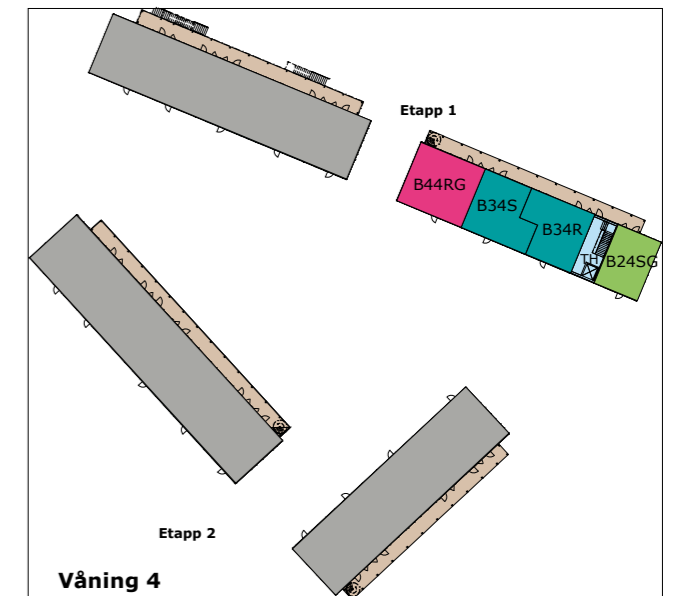
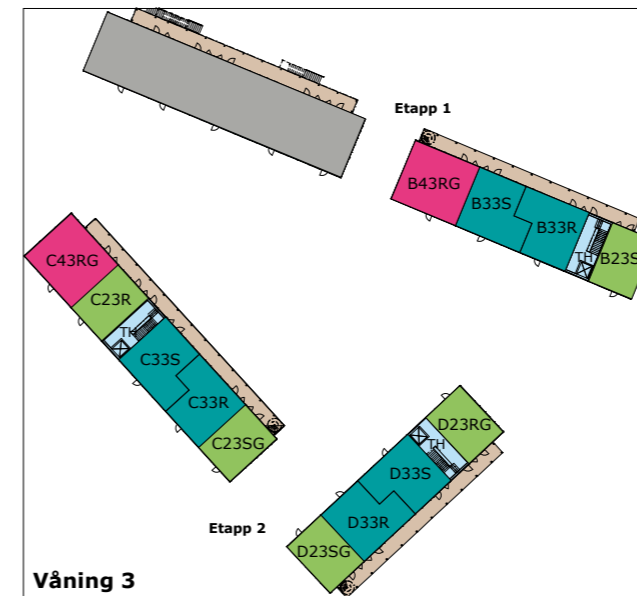
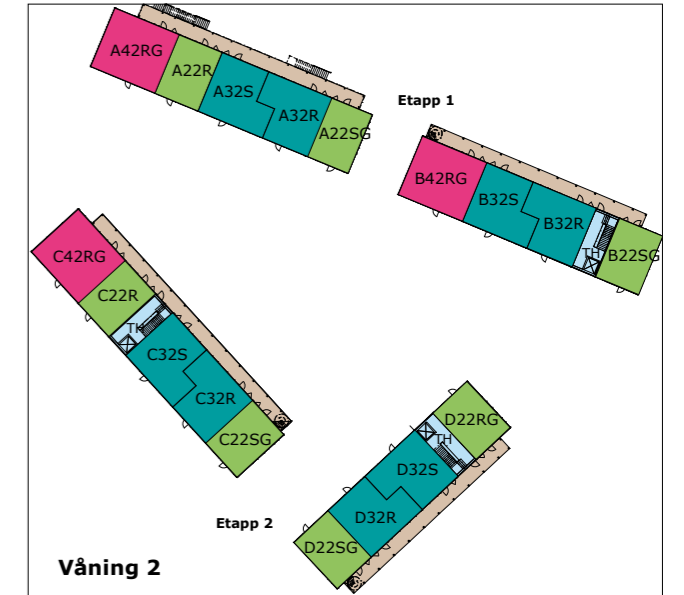
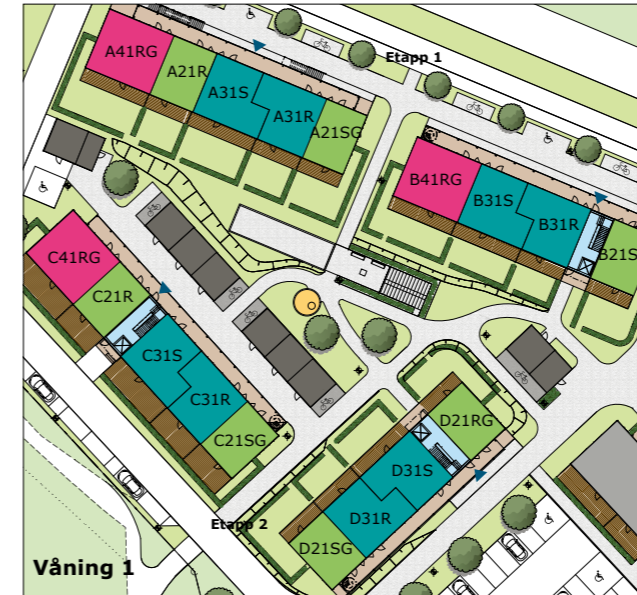
# KVARTERSSKISS Amazonen



KVÄLLSSOL

MORGONSOL

# Våningsplan och lägenhetsnummer



- 2 rok, 55 kvm
- 3 rok, 72 kvm
- 4 rok, 85 kvm
- TH Trapphus med hiss
- Asfalt
- Grus
- Gräs
- F Förråd
- M Miljöhus
- UC Undercentral
- Entré
- Belysningstolpe
- Slänt
- Cykelparkering under skärmtak
- Cykelparkering utan skärmtak
- Handikapparkering

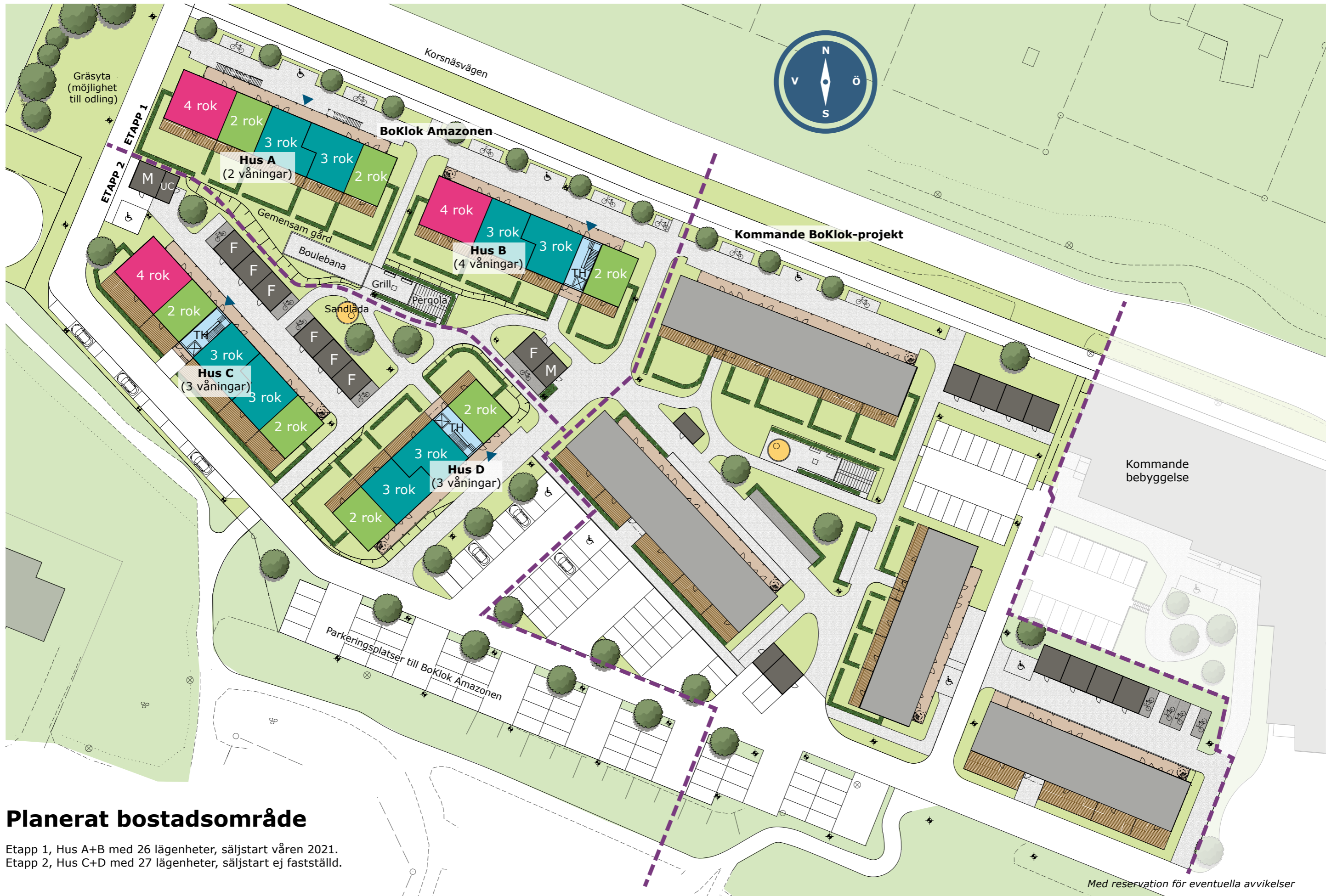
## Hur hittar jag rätt?

Lägenhetsnumret avslöjar först vilket hus lägenheten ligger i, sedan antal rum, därefter våningsplan, om planlösningen är rätvänd eller spegelvänd samt gavel.  
Exempel: A21SG ligger i hus A, 2 rok, våning 1, spegelvänd, gavellägenhet.

**ETAPP 1 : Hus A + B, säljstart våren 2021**  
**ETAPP 2: Hus C + D, säljstart ej fastställd**

Med reservation för eventuella avvikelser

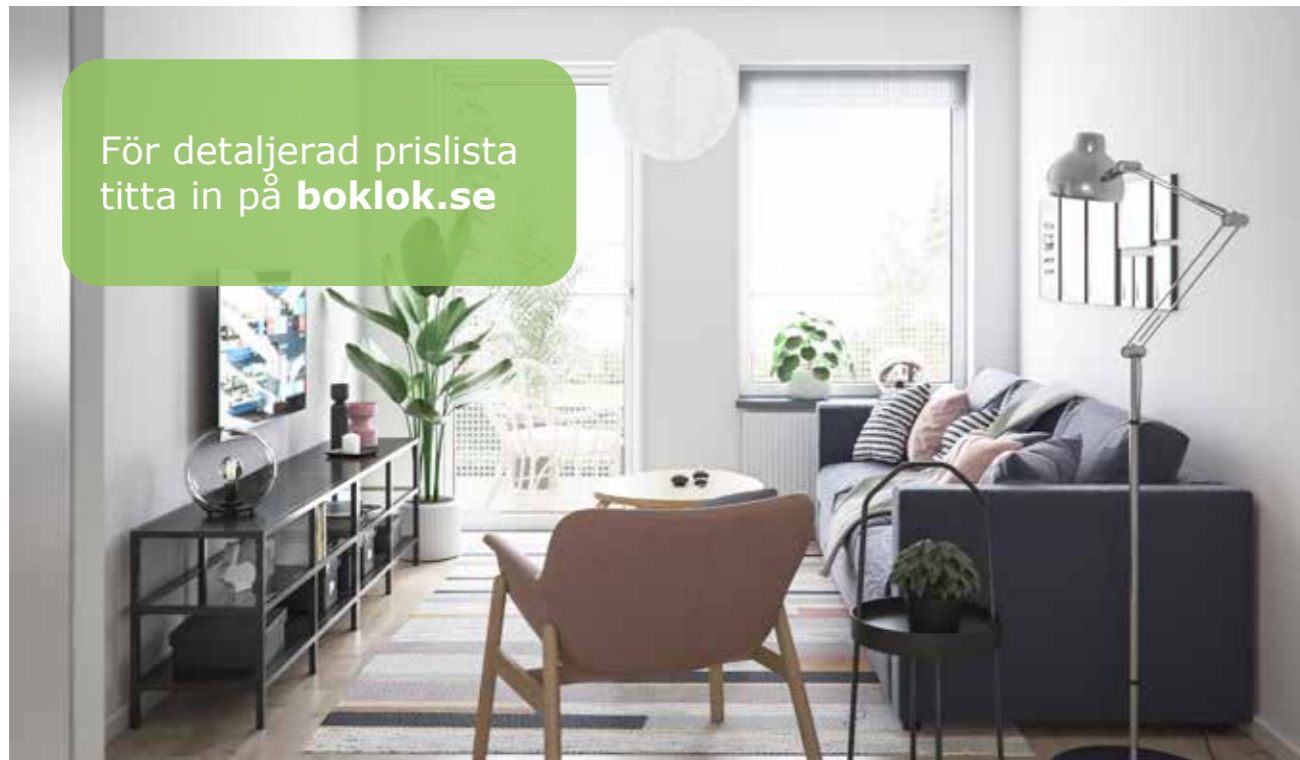




## Planerat bostadsområde

Etapp 1, Hus A+B med 26 lägenheter, säljstart våren 2021.  
 Etapp 2, Hus C+D med 27 lägenheter, säljstart ej fastställd.

Med reservation för eventuella avvikelser



För detaljerad prislista titta in på [boklok.se](http://boklok.se)

# TVÅ RUM OCH KÖK

## 55 kvadratmeter

### TVÅA SOM RYMMER MER ÄN DU TROR

Den har en hall med förråd och ingång till det stora (verkligen!) badrummet som har tvättmaskin och är förberett för torktumlare. Här finns även plats för badkar.

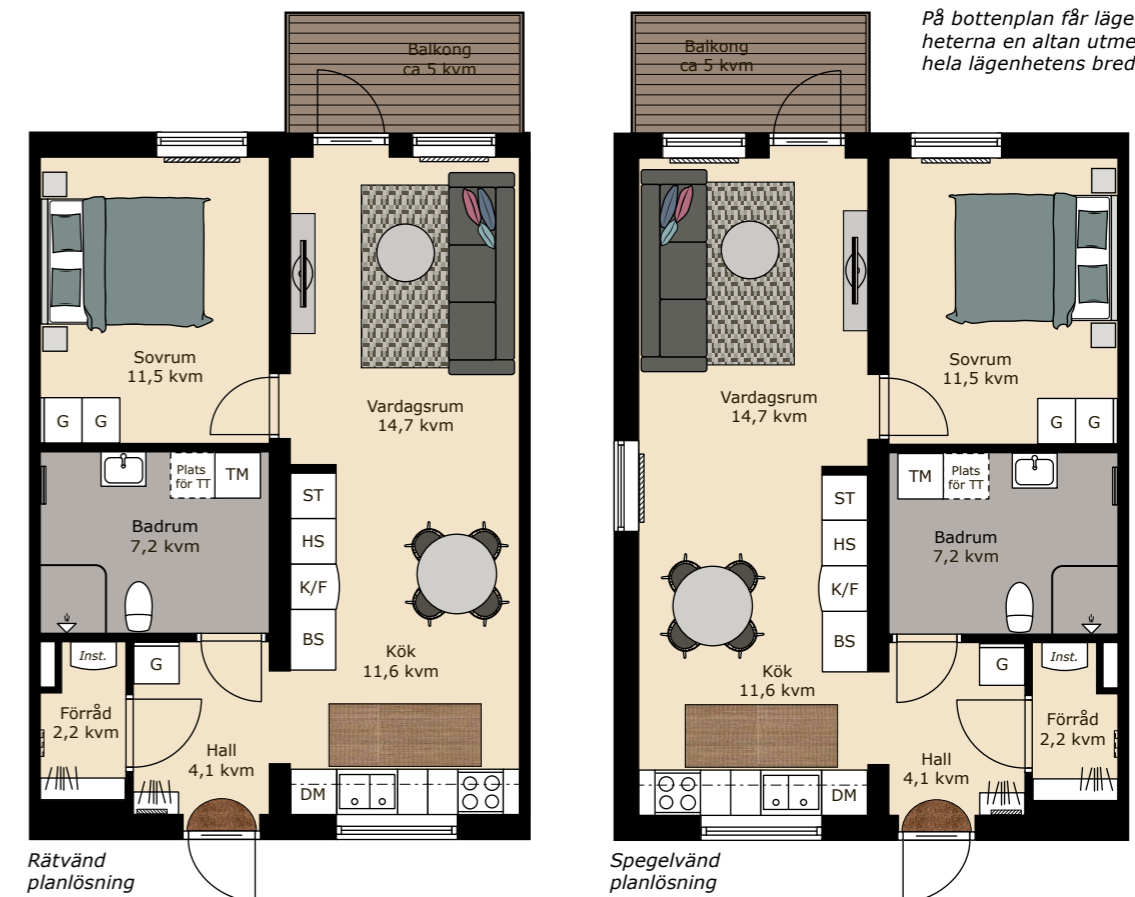
Ett vitt IKEA kök som rymmer många middagsgäster. Öppet till vardagsrumssidan och vidare ut på balkongen eller altanen som är stor nog att möbleras med matbord eller solstolar.

Sovrum med garderober, och plats för dubbelsäng. Öppet och luftigt, men också en dörr som går att stänga. Perfekt.

Se detaljerad prislista på [boklok.se/amazonen](http://boklok.se/amazonen)



3D illustrationer – ändringar kan förekomma



### TECKENFÖRKLARING

- DM** Diskmaskin
- G** Garderob
- HS** Högsåp
- Inst** Installationskåp
- K/F** Kyl/Frys
- ST** Städskåp
- TM** Tvättmaskin
- (TT)** Torktumlare



Vid gavallägenhet tillkommer ett fönster vid matplatsen.

I de fall då spiraltrappa placeras framför lägenheten, tillkommer ytterligare ett fönster då på gaveln (vid köket). Detta innebär att köksfönstret ovanför diskbank försvinner och väggsåpen blir fullhöga ovanför diskbank.



# TRE RUM OCH KÖK

## 72 kvadratmeter

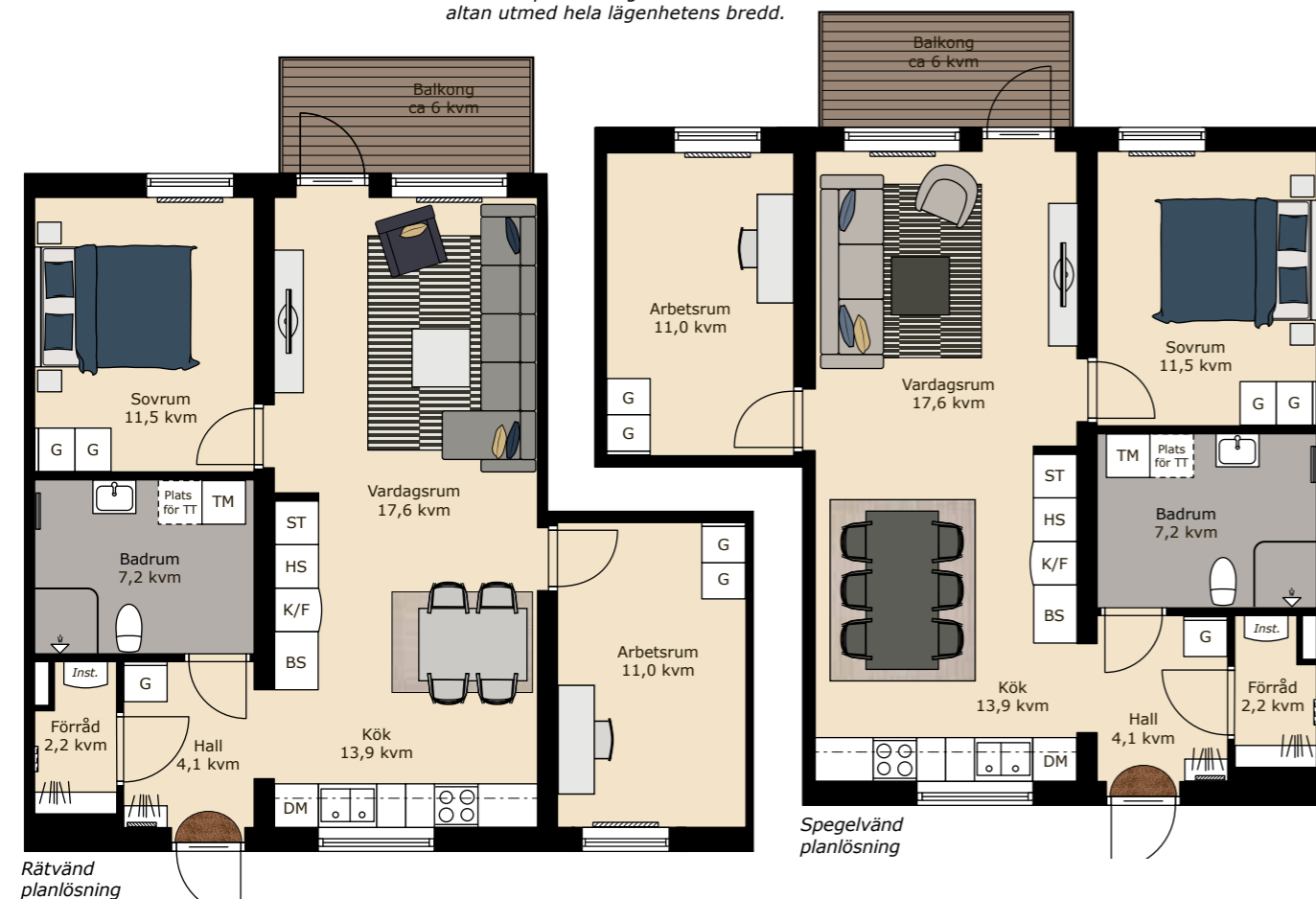
### TREA MED LJUS OCH RYMD

Hallen har både ett förråd med dörr som går att stänga och plats för hängande ytterkläder. Här är också ingången till det stora badrummet som har tvättmaskin och är förberett för torktumlare. Det finns dessutom plats för badkar.

Det vita, moderna IKEA köket har stora arbetsytor och gott om förvaring och är öppet till vardagsrummet (loungehäng!) och den möblerbara balkongen eller altanen. Förutom vardagsrum och ett stort sovrum har denna trea ett rum till som kanske är ett arbetsrum. Eller ett barnrum? Eller ett hobbyrum? Vem vet?

Se detaljerad prislista på [boklok.se/amazonen](http://boklok.se/amazonen)

På bottenplan får lägenheterna en altan utmed hela lägenhetens bredd.



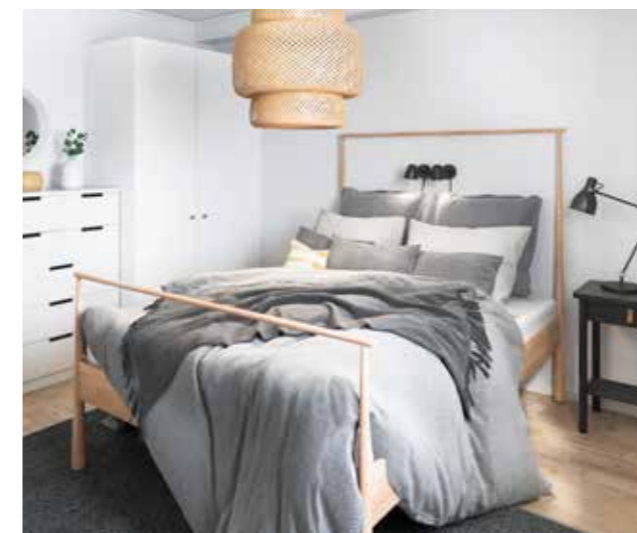
Det finns vissa skillnader mellan den rätvända trean och den spegelvända varianten: Arbetsrummet i den rätvända lägenheten har fönster mot loftgångssidan och i vardagsrummet finns mer plats för soffan. Arbetsrummet i den spegelvända lägenheten har fönster mot balkongsidan och köket har mer plats för matbord och stolar.

### TECKENFÖRKLARING

|     |             |      |                  |
|-----|-------------|------|------------------|
| DM  | Diskmaskin  | G    | Garderob         |
| HS  | Högsåp      | Inst | Installationskåp |
| K/F | Kyl/Frys    | ST   | Städsåp          |
| TM  | Tvättmaskin | (TT) | Torktumlare      |



För detaljerad prislista titta in på [boklok.se](http://boklok.se)



3D illustrationer – ändringar kan förekomma



För detaljerad prislista titta in på [boklok.se](https://www.boklok.se)

# FYRA RUM OCH KÖK

## 85 kvadratmeter

### FYRA FÖR TILLSAMMANSLIV OCH PRIVATLIV

Entré med förråd och ingång till badrum med egen tvättmaskin och plats för torktumlare och badkar. Ett modernt, vitt IKEA kök som är öppet mot vardagsrummet och hela vägen ut på balkongen eller altanen. Ett större sovrum på ena sidan, två små på den andra (praktiskt!)

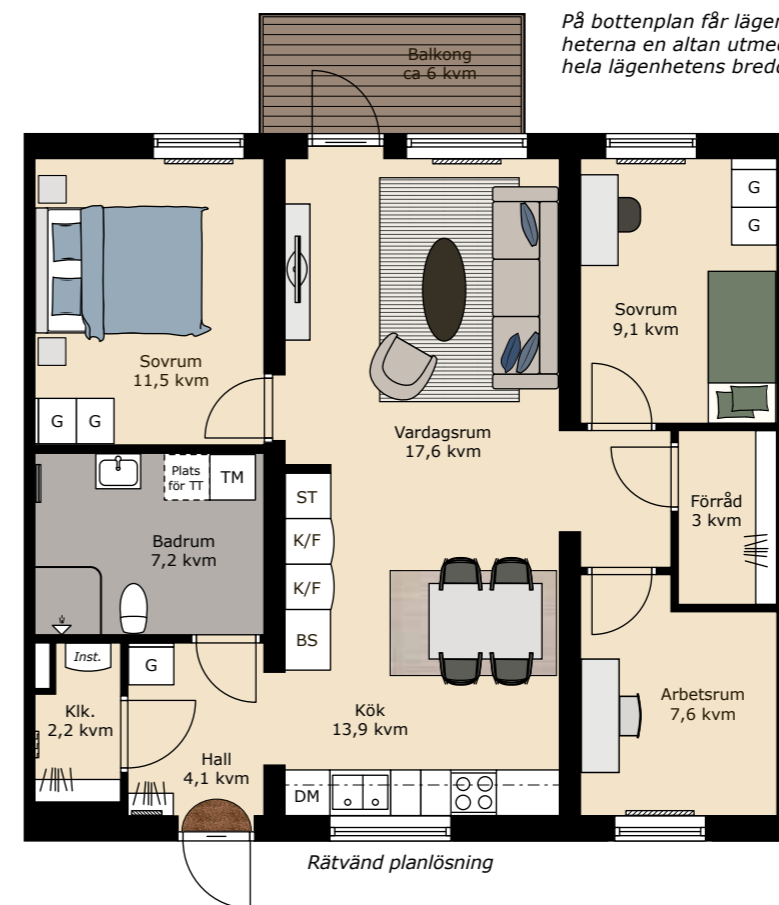
Och en rejäl klädkammare som rymmer det du vill dölja. Vad mer kan man begära av en modern fyra?

Jo, parkettgolv, fönsterbänkar i natursten och vita väggar som en bas till din egna inredningsstil.

Se detaljerad prislista på [boklok.se/amazonen](https://www.boklok.se/amazonen)



3D illustrationer – ändringar kan förekomma



På bottenplan får lägenheterna en altan utmed hela lägenhetens bredd.

### TECKENFÖRKLARING

- DM** Diskmaskin
- G** Garderob
- Inst** Installationsskåp
- K/F** Kyl/Frys
- Klk** Klädkammare
- ST** Städsåp
- TM** Tvättmaskin
- (TT)** Torktumlare



Vid gavellägenhet är fönster i arbetsrum placerade antingen mot loftgång eller, i de fall då spiraltrappa placeras utanför, på gaveln.

Rätvänd planlösning



### "Det känns tryggt att ha barn här"

Det är härligt att bo i en lägenhet som känns som ett radhus. Vi hade turen att få välja en stor tomt, och har också fått förstora vår altan så den blev precis som vi vill ha den. Inne är det visserligen compact living, men det går verkligen att göra mysigt. Vi har medvetet möblerat för att få lägenheten att se större ut, men upplever ändå att vi fått in allt vi vill och behöver.

**Jonas, Felicia, Noel och katten Smirre, Norrtälje**

# Rumsbeskrivning

## GENERELLT

|               |   |
|---------------|---|
| Rumshöjd      | 2,5 meter (i badrum 2,2 m)                        |
| Golv          | Trägolv av ljus ek, med kvistar.                  |
| Sockel        | Vit   |
| Väggar        | Vitmålade   |
| Tak           | Skivor, vita                                      |
| Innerdörrar   | Släta, vita                                       |
| Handtag       | Rak modell, rostfria matta                        |
| Fönsterbänkar | Svart granit                                      |
| Listverk      | Samtliga lister, foder och fönstersmygar är vita. |
| Lampputtag    | DCL-kontakt enligt EU standard.                   |

## HALL

|           |                          |
|-----------|--------------------------|
| Inredning | Hatthylla                |
| Övrigt    | Garderob enligt ritning. |

## KÖK

|           |   |
|-----------|---|
| Inredning | Släta, vita luckor och lådfronter.<br>Rostfria handtag (inga handtag på överskåp)<br>Laminatbänkskiva, aluminiummönstrad<br>Diskho, krom<br>Köksblandare, krom (snålspolande)<br>Kakel, vitt matt<br>Induktionshäll, glas<br>Varmluftsgugn, vit<br>Kyl/frys, vit<br>Spiskåpa, vit<br>Diskmaskin, integrerad |
| Vitvaror  |   |

## SOVRUM

|        |                           |
|--------|---------------------------|
| Övrigt | Garderober enligt ritning |
|--------|---------------------------|

## BADRUM

|            |   |
|------------|---|
| Golv       | Våtrumsmatta, grå   |
| Väggar     | Kakel, vitt blankt  |
| Tak        | Aluminiumprofiler, vita   |
| Tvättställ | Keramik, 60 cm. Kommod med vita lådfronter.<br>Med belysning  |
| Spegelskåp | Vinklad duschdraperistång (löslevereras)  |
| Dusch      | Tvättmaskin, förberett för torktumlare.   |
| Vitvaror   | WC-stol, keramik  |
| Övrigt     | Tvättställsblandare, krom (snålspolande)<br>Duschblandare med termostat, krom<br>Toalettpappershållare<br>Krokar för handdukar (löslevereras)<br>Handdukstork, krom<br>I badrummen finns det utrymme för ett badkar i standardstorlek (ca 160x70cm, 180 liter). |

*Självklart kommer all förvaring, köks- och badrumsinredning från IKEA!*

**Psst!** Det är skillnad mellan boarea och möblerbar yta. Boarea mäts innanför ytterväggarna och inkluderar även innerväggar, garderober och köksskåp. Möblerbar yta blir därför något mindre än boarean.

Då BoKlok produkterna ständigt utvecklas kan aktuell utformning, utrustning och konstruktion avvika från denna beskrivning. Projektunika förutsättningar kan också medföra att avvikelser uppstår.



## Njut av mer tid över

Att bo i nybyggt är enkelt och bekymmerslöst. Du slipper söndagar i snickarbälte, och kan i stället ägna dig åt roligare saker. Faktum är att du inte kommer att behöva fixa på årat. Om du inte vill, förstås.

I ett äldre boende vet du att du kommer behöver fixa, men du vet sällan vad. Eller exakt när. Men kanske blir det just när du hade hoppats på en skön semesterresa...

Nybyggda hus är billiga i drift och de kommer utan ekonomiska överraskningar. Eftersom du vet att du

slipper göra stora underhållsinsatser på ett bra tag har du betydligt bättre kontroll över kommande utgifter.

Visst justeras räntorna då och då, men det är marginellt jämfört med vad det kostar att, säg... byta fönster.

Har du bott i eget hus vet du att du måste buffertspara i stället för att semesterspara, restaurangspara eller prylspara.



### ”Skönt att slippa underhåll”

Vi spar både tid och pengar på att bo här, förut bodde vi i ett alldeles för stort hus som krävde underhåll. Vi är nöjda med läget, eftersom både jag och Tindra har vänner i närheten.

Lägenheten känns rymlig och bra för oss två, och förvaringen räcker gott och väl. Jag har gjort om städsåpet i köket till ett skafferier och flyttat några garderober, för att det ska passa oss bättre.

Min favoritplats är vid diskbänken. Jag älskar att stå där och titta ut genom fönstret medan jag pysslar.

**Marie med dottern Tindra, Landskrona**

# Klokt byggt

## VÅRA HUS VÄXER I SKOGEN

Byggandet står idag för en femtedel av Sveriges klimatpåverkan. En del av lösningen finns i våra skogar. Här växer nämligen hållbara hus, träd för träd. När träden växer binder de koldioxid genom fotosyntesen, likt en koldioxid-fälla. Ett hus som är byggt av trä lagrar koldioxiden under hela husets livslängd och har därmed hälften så stor klimatpåverkan som genomsnittet för ett nybyggt hus.

På BoKlok har vi byggt hus av trä i över 25 år. Att bygga i trä har flera fördelar, inte bara för miljön och klimatet. Trä är ett starkt och samtidigt lätt och flexibelt material som lämpar sig väldigt bra för industriellt byggande i fabrik. I Sverige finns det dessutom stor tillgång till skog och det tar motsvarande en minut att odla ett BoKlok-hus. Vi är övertygade om att trä är en viktig del av omställningen till ett hållbart byggande.

## EN EFFEKTIV BYGGPROCESS

Vi bygger våra bostäder i fabrik i Småland. Där kan vi hålla en hög och jämn kvalitet med hjälp av effektiva och väl inarbetade processer, som upprepas om och om igen. Det ger en trygg arbetsmiljö för de som bygger och det minskar mängden avfall, vilket är bra för miljön. Genom att bygga inomhus skyddar vi dessutom husen från väder och vind, vilket också är bra för dig som ska bo där. Samtidigt som vi bygger husen i fabriken kan vi förbereda marken på plats. Det minskar både tid och kostnader. Och när husen är klara transporteras de som moduler till arbetsplatsen, där de monteras till ett färdigt bostadshus. Klokt va?

Med vår byggprocess är vi ett av de snabbaste företagen på marknaden.

Få kan leverera en inflyttningsklar bostad så fort som vi kan, men vi tummar aldrig på kvalitén för det.

## FÖR VANLIGA PLÅNBÖCKER

För att kunna erbjuda mest boende för minst pengar finns det några saker som du inte får, när du köper bostad av BoKlok.

### Detta får du inte:

**Unika hus** – Vi har byggt många, många, många likadana hus. Vi bygger i fabrik, och ju fler likadana vi bygger desto mer ekonomiskt blir det.

**Tillvalspaket** – Alla bostäder får vita väggar, fönsterbänkar i sten och golv av ekparkett – som en bas för egna kreativa uttryck. Sen kan du själv måla om, tapetsera eller byta köksluckorna från IKEA.

**Isolering i förrådet** – Förrådet utomhus saknar isolering. Men cyklar, barnvagnar och julgranskulor fryser sällan.



*Inte nog med att våra kunder betalar mindre än genomsnittet för en nyproducerad bostad, de är dessutom bland de nöjdaste kunderna i branschen!*

ISO 14001  
BoKlok är miljöcertifierat  
enligt ISO 14001.



Med en egen fabrik i Småland och långsiktiga samarbeten med utvalda modulleverantörer, har vi en grundlig förståelse för den industriella processen.

# Smarta lösningar



## EL FRÅN SOLEN

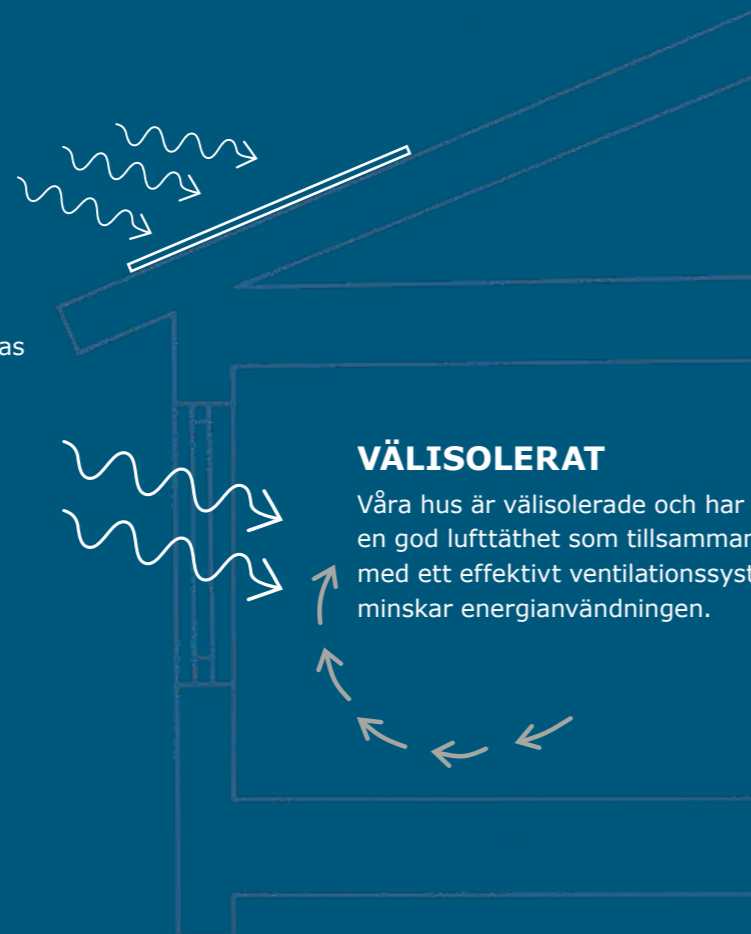
I solcellerna skapas en elektrisk spänning i form av likström, som med en växelriktare omvandlas till växelström så den kan användas i vanliga uttag. Strömmen används sedan i huvudsak till fastighets- och hushållsel.

Solcellerna kräver minimalt underhåll och har en prestandagaranti på 25 år. Eventuellt överskott kan säljas till elnätsbolaget – på så vis kan fler ta del av en grönare el.



## FUKTSÄKERT

I badrummen och som vindskydd i fasaden använder vi ickeorganiska skivor med ytskikt av glasfiber som är mer motståndskraftiga mot fukt och mögel än vanliga gipsskivor med ytskikt av papp. Ja, och så bygger vi inomhus.



## VÄLISOLERAT

Våra hus är välisolerade och har en god lufttätethet som tillsammans med ett effektivt ventilationssystem minskar energianvändningen.

## SÄKERT

Vi har samlat alla vertikala huvudstammar – el, värme, vatten, avlopp – i ett schakt som är lätt att komma åt utifrån. Det betyder också att det är extra säkert om något skulle hända.



## TYST

Tack vare dubbla avskiljande byggnadsdelar och ljuddämpande produkter kan vi bland annat minimera ljudöverföringen mellan lägenheterna. Varje lägenhet är en separat enhet, med två isolerade lägenhets-skiljande väggar och luftspalt emellan.



## EFFEKTIVT

Eftersom vi optimerat processen i vår fabrik använder vi mindre byggnadsmaterial och orsakar mindre spill. Vi gör det bland annat genom att ta ut mängdspecifikationer och styra vissa maskiner via styrfiler i vårt CAD-projekteringsverktyg.



## SMART

Vår industriella process innebär att vi – rent tekniskt – bygger samma hus om och om igen. Det betyder att vi kan fokusera på att bli lite bättre varje gång.

## Byggnadsbeskrivning

**GRUNDLÄGGNING:** Isolerad balkgrund av betong

**TAK:** Takbeläggning av papp, sadeltak med solceller.

**FASAD:** Träpanel

**YTTERDÖRRAR:** Av trä

**FÖNSTER OCH FÖNSTERDÖRRAR:** I trä/aluminium. Alla fönster har isolerglas.

**INNERVÄGGAR:** Med träregelstomme och gipsskivor

**YTTERVÄGGAR:** Av isolerad träregelstomme

**BALKONG:** Raster i plåt, 5-6 kvm

**ALTAN:** I trä, 13-33 kvm

**VÄRME OCH VENTILATION:** Fjärrvärme + FTX  
Varmvatten produceras i en central produktionsanläggning och transporteras till bostädernas gemensamma undercentral med fjärrvärmeväxlare, för vidare uppvärmning av bostäder och tappvatten.

FTX-aggregat med mekanisk till- och frånlufts-ventilation som återvinner värmen i den uppvärmda rums-luften. Tilluften filtreras och mängden som kommer in och ut ur bostaden kan regleras. FTX-aggregat placeras i lägenhetsförråd vid hallen och elförbrukning betalas av lägenhetsinnehavaren.

**VATTEN OCH AVLOPP:** Kommunalt. Rörssystem för kall- och varmvatten ligger främst dolt i bjälklag.

**ENERGIPRESTANDA:** 57,8 - 63,3 kWh/kvm/år

**ENERGIKLASS:** C

# SÅ HÄR TÄNKER VI om hållbarhet



**GLOBALA MÅLEN**  
för hållbar utveckling

FN:s globala mål för hållbar utveckling presenterades 2015.

De totalt 17 målen utgör en inspirerande ram för kollektiva åtgärder som guidar oss när vi utvecklar verksamheten, sätter ambitioner och samarbetar med våra partners.

Alla de globala målen hänger ihop och vi använder dem som vår kompass för ett mer hållbart arbete. Vår analys visar att BoKlok på olika sätt bidrar till alla mål för hållbar utveckling men vi har valt att fokusera på sju av dem, för att vi ser att det är där vi kan göra mest skillnad.

Med dessa sju mål vill vi genom dialog hitta hållbara lösningar, för att skapa ett lokalt mervärde.

## Vi ska vara klimatneutrala 2035

Vi har ett ambitiöst mål. Vi ska bli klimatneutrala senast 2035. Målet är grundat på en noga kartläggning av klimatpåverkan från våra hus genom hela värdekedjan, från byggstart till överlämnande av nycklar och vidare under livet i husen.

Med en energieffektiv produktion i fabriken och genom att bygga husen i trä har vi redan kommit en bit på vägen. Våra hus har hälften så stora koldioxidutsläpp jämfört med ett genomsnittligt bostadshus. Trä binder nämligen koldioxid och fungerar som en koldioxidfälla. Det innebär att koldioxiden hindras från att släppas ut i luften och påverka klimatet negativt. Trä är också förnyelsebart, då skogen finns nära oss och förnyas i lagom takt.

En annan positiv sak, för både miljön och inomhusmiljön, är de mekaniska ventilationssystemen. Genom att återvinna energin från den varma inomhusluften så minskar energianvändningen och inomhusmiljön blir bättre.

Vi arbetar ständigt med att hitta nya klimatsmarta lösningar och sedan oktober 2018 får alla våra lägenhetshus solceller på taken. Solcellssystemet genererar el som i huvudsak används till fastighets- och hushållsel. Eventuellt överskott skickas ut på elnätet, så att fler kan få grönare el. Tillsammans med vår partner IKEA Group är vi övertygade om att solenergi är framtiden och vi tror på idén att göra grön energi tillgänglig för de många människorna.

Men det finns mer att göra.



**3 GOD HÄLSA OCH  
VÄLBEFINNANDE**

### ATT SKAPA ETT BÄTTRE SÄTT ATT LEVA

Vi kan göra skillnad i människors vardag och bidra till till exempel ökad trygghet, färre i ensamhet och minskad ohälsa.



**12 HÅLLBAR  
KONSUMTION OCH  
PRODUKTION**

### HÅLLBARHET ÄR FRAMTIDEN

Vårt koncept bygger på goda standardiserade lösningar, där gemenskap och delning blir en del av vardagen.



**5 JÄMSTÄLLDHET**

### EN RÄTTVIS AGENDA OAVSETT KÖN

Ge alla lika möjligheter på bostadsmarknaden! Vi vill särskilt lyfta fram tjejers och kvinnors livsvillkor, inte minst när vi utformar projekt – det gör alla till vinnare!



**13 BEKÄMPA KLIMAT-  
FÖRÄNDRINGARNA**

### DET MEST NATURLIGA I VÄRLDEN

Vi bygger alla våra hus i trä och skapar förutsättningar för ett klimatsmart liv – så når vi klimatneutralitet 2035!



**10 MINSKAD  
OJÄMLIKHET**

### ALLA DRAR NYTTA AV INKLUDERING

Med vår prispolicy kan vi sänka trösklarna på bostadsmarknaden och bidra till minskade klyftor i samhället.



**17 GENOMFÖRANDE OCH  
PARTNERSKAP**

### DET FUNKAR BÄST NÄR VI JOBBAR TILL- SAMMANS

Vårt sätt att göra affärer utgår från vår tro på dialog, för att skapa affärsnytta och nytta för våra kunder och samhället.



**11 HÅLLBARA STÄDER  
OCH SAMHÄLLEN**

### BYGG FÖR EN LJUSARE FRAMTID

Vi skapar hållbara bostäder och livsmiljöer med fokus på gröna värden, trygghet och social gemenskap.

**INGA TILLVAL**

**Men vi har 20 inredningsbutiker**



## IKEA Family

SOM IKEA FAMILY MEDLEM FÅR DU SOM KÖPER BOSTAD AV OSS LITE EXTRA:

- Ett presentkort värt 3 000 kronor på IKEA
- Heminredningshjälp från IKEA

”Som inredare uppskattar jag de funktionella och trevliga planlösningarna eftersom de är en bra förutsättning för att skapa ett praktiskt och fungerande boende. Det finns inga onödiga kvadratmetrar någonstans. Börja med att inreda med bra förvaring som underlättar en enkel och organiserad vardag. Lägg sedan till personliga detaljer som du tycker om att ha omkring dig.”

MARIE RABELIN, inredare på IKEA



# En klok och trygg bostadsaffär

Det är faktiskt väldigt enkelt att köpa bostad av oss. Bostaden kostar vad vi säger att den ska kosta. Och du har samma chans som alla andra att få välja först.

Vid säljstarten har vi en turordningsdragnings som avgör i vilken ordning du och alla andra får välja bostad. Du skickar bara in en turordningsanmälan och sen är det slumpen som avgör. Hos oss behöver du alltså inga vassa armbågar eller en köplats. För att göra din köpprocess mer flexibel är den till stora delar onlinebaserad. Läs mer om hela köpprocessen på [boklok.se](http://boklok.se).

När du köper bostad av BoKlok får du dessutom ett antal extra trygghetslösningar på köpet

## Begränsad avhoppskostnad

Du kan aldrig förlora mer än ditt inbetalda förskott, om du väljer att bryta ditt förhandsavtal innan upplåtelse sker.

## Tillträdesuppskov

Om du har en befintlig bostad som du inte lyckas sälja innan inflyttning kan du begära tillträdesuppskov och vänta med att betala insats och avgifter i upp till tre månader.

## Osålda bostäder

BoKlok tar ekonomisk ansvar för eventuellt osålda bostäder i föreningen.

## 7 årig BoKlok garanti

BoKlok tecknar en 7 årig garanti med föreningen, som säkerställer bostadsrättsföreningens intäkter från samtliga bostäder.

Läs mer om våra garantier på [boklok.se](http://boklok.se)



## Detta påverkar din boendekostnad

Här kan du se ett exempel på hur insats, räntor och avgift påverkar den totala boendekostnaden, per månad. På projektets hemsida kan du se en uträkning för respektive bostad.

Vad just din boendekostnad kommer bli beror såklart på hur stor kontantinsats du kan betala, vad räntorna ligger på just nu, hur du väljer att lägga upp dina lån samt hur mycket du kommer att amortera.



### EXEMPEL PÅ BOENDEKOSTNAD

|                          |              |
|--------------------------|--------------|
| Tvåa, 55 kvm             | 1 395 000 kr |
| Kontantinsats (15 %)     | 209 250 kr   |
| Lån (85 %)               | 1 185 750 kr |
| Ränta efter skatteavdrag | 1 201 kr     |
| Beräknad driftkostnad    | 257 kr       |
| Månadsavgift             | 3 515 kr     |

### Boendekostnad per månad **4 973 kr**

I månadsavgiften ingår värme, kallvatten och sophämtning. Det ingår även en schablonkostnad för varmvatten om 132-204 kr/mån, beroende på lägenhetsstorlek, som retroaktivt regleras enligt faktisk förbrukning. Kostnad för hemförsäkring, TV/bredband/telefoni och hushållsel tillkommer. P-plats inklusive elstolpe för motorvärmare går att hyra för 350 kr/mån. I driftkostnaden ingår hushållsel. Retroaktiv reglering enligt faktisk förbrukning.

I exemplet är lånet uppdelat i tre delar med 3-månadersränta på 2,01 %, 2-årsränta på 1,57 % och 5-årsränta på 1,63 %, per 2021-01-29.

Besök din banks hemsida om du vill räkna med andra räntor eller uppdelningar. Det är din bank som beslutar om du behöver amortera eller inte. Kontakta dem i god tid för att räkna ut din personliga boendekostnad.



## Dina kontaktpersoner

Vi vill att du ska känna dig välinformerad och säker när du tar beslut om att köpa en bostad av oss. Om du inte hittar svar på det du behöver finns vi bara ett mejl eller samtal bort.



Hej, jag heter Susanne Holm

Jag är kundansvarig. Du kan mejla eller ringa mig om du har några frågor, jag kommer att vara din kontaktperson till du flyttat in.

@ susanne.holm@boklok.se

070-96 02 725



Hej, jag heter Johan Stenis

Jag är säljare. Du kan mejla eller ringa mig om du är intresserad av att köpa en bostad.

@ johan.stenis@boklok.se

072-97 30 918

## HJÄLP MED BANK OCH MÄKLARE?

Har du frågor om bolån och amortering eller behöver du sälja en befintlig bostad? Hör av dig till oss, så kan vi förmedla kontakt till den bank och mäklare som vi samarbetar med i projektet.



# Inflyttningsfesten börjar här!

BoKlok är ett boendekoncept utvecklat av Skanska och IKEA. Tillsammans bygger vi hållbara hem till lågt pris för alla. Tack vare våra kombinerade erfarenheter kan vi göra det med god design, funktion och kvalitet. Vi har medarbetare i Sverige, Norge, Finland och England och ansvarar för hela värdekedjan från produktutveckling ända fram till inflyttning.



## KONTAKTA OSS

Kundtjänst 020-26 55 65

[kontakt@boklok.se](mailto:kontakt@boklok.se)

Läs mer på [boklok.se/amazonen](http://boklok.se/amazonen)

