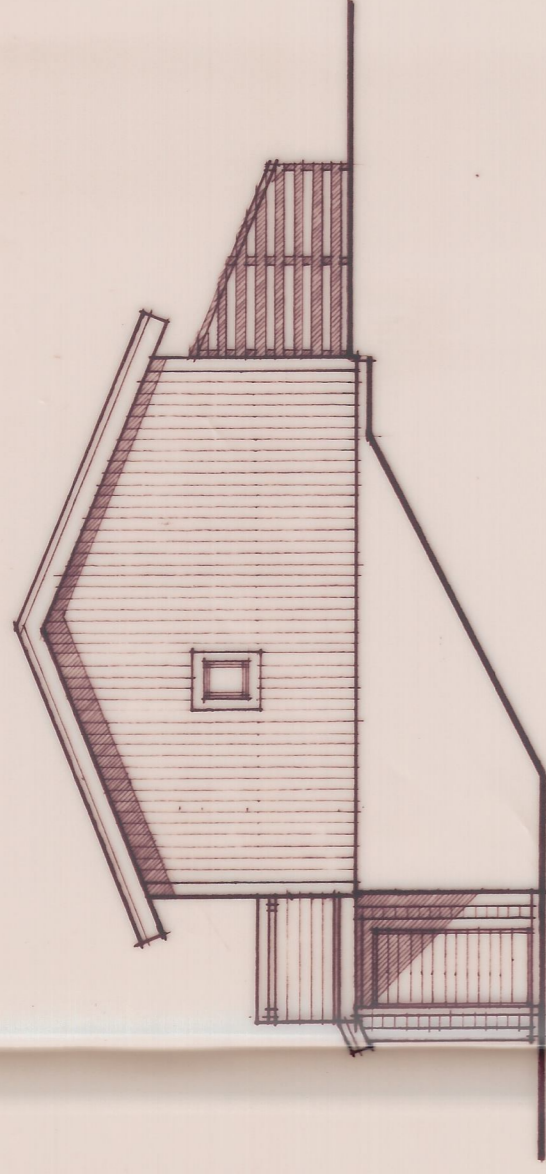
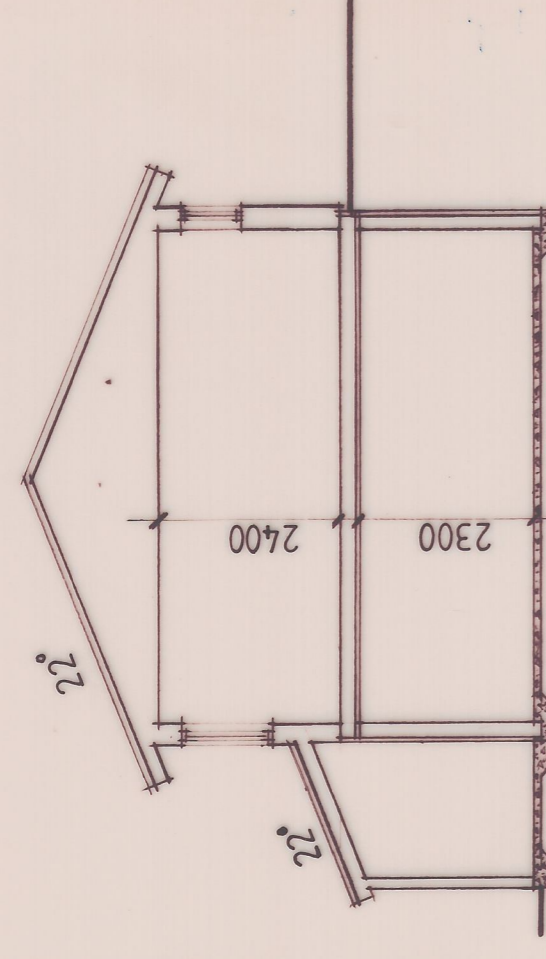


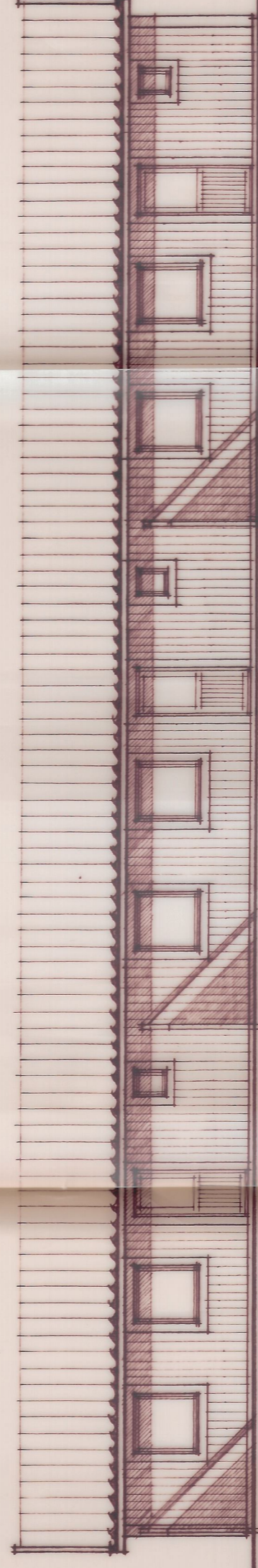
ENTRÉFASAD



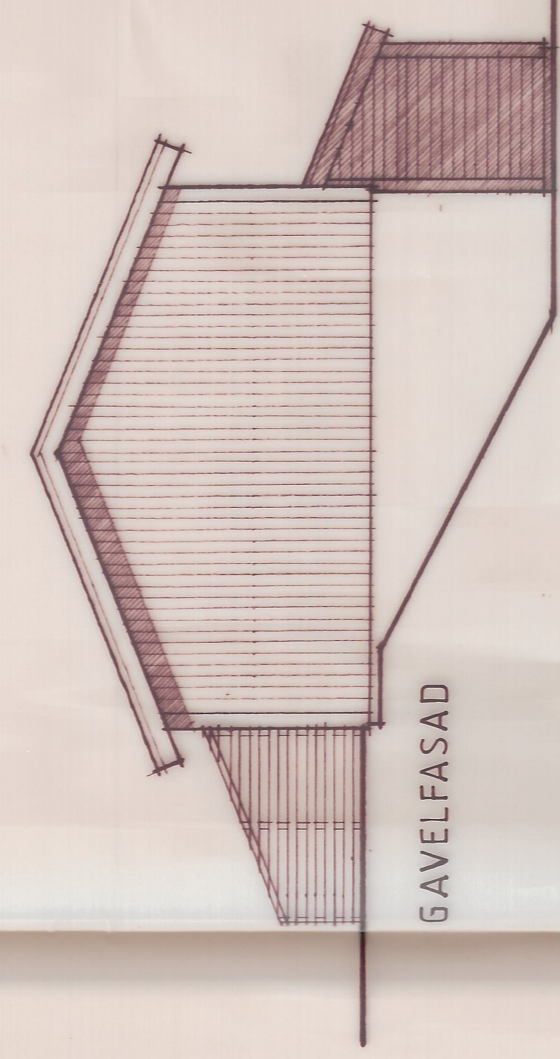
GAVELFASAD



SEKTION



TRÄDGÅRDSFASAD

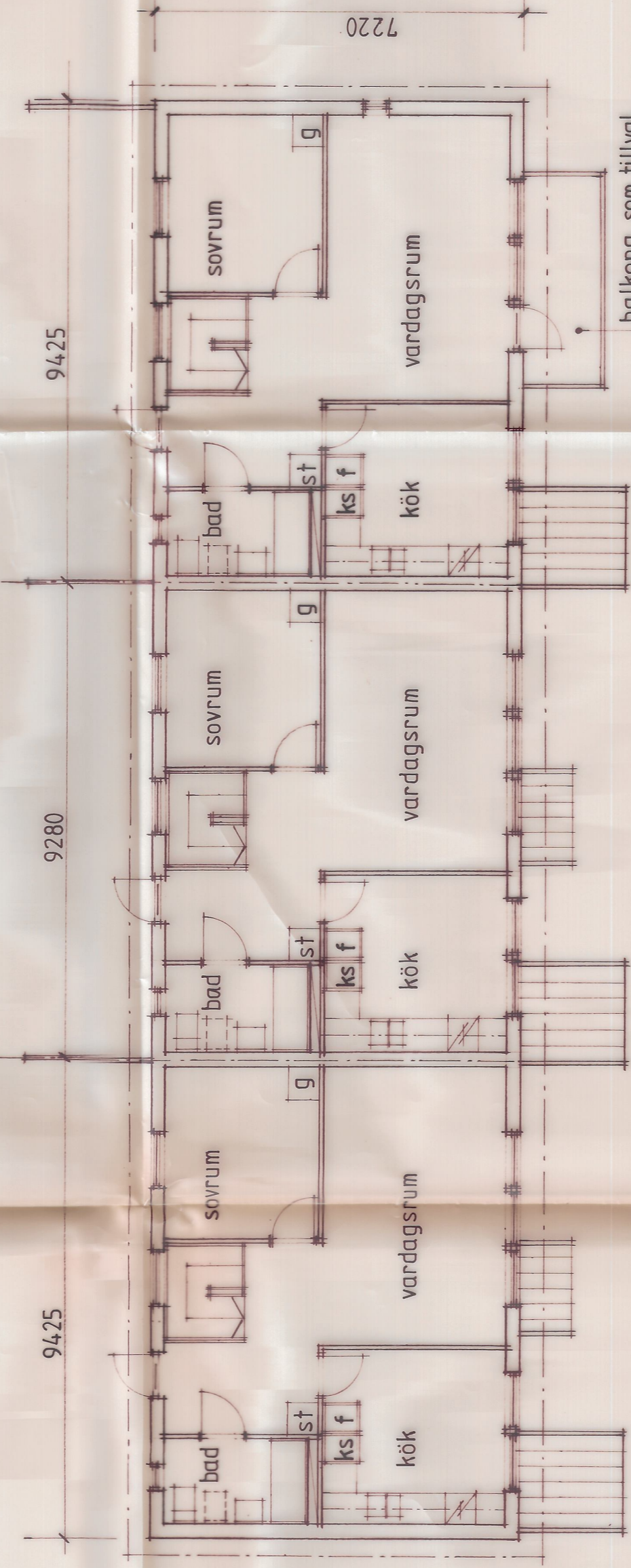


GAVELFASAD

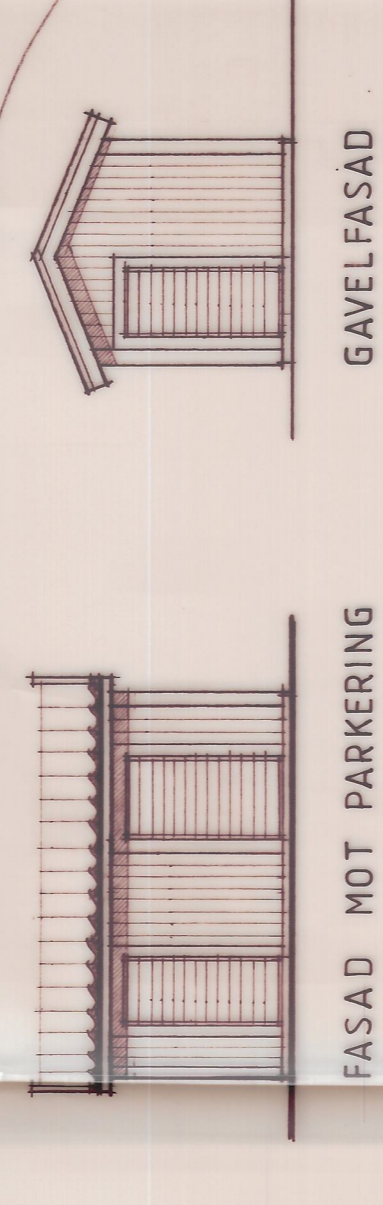
MATERIALBETECKNINGAR

- betong
- fräs

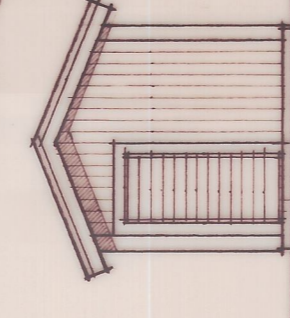
Mekanisk ventilation.



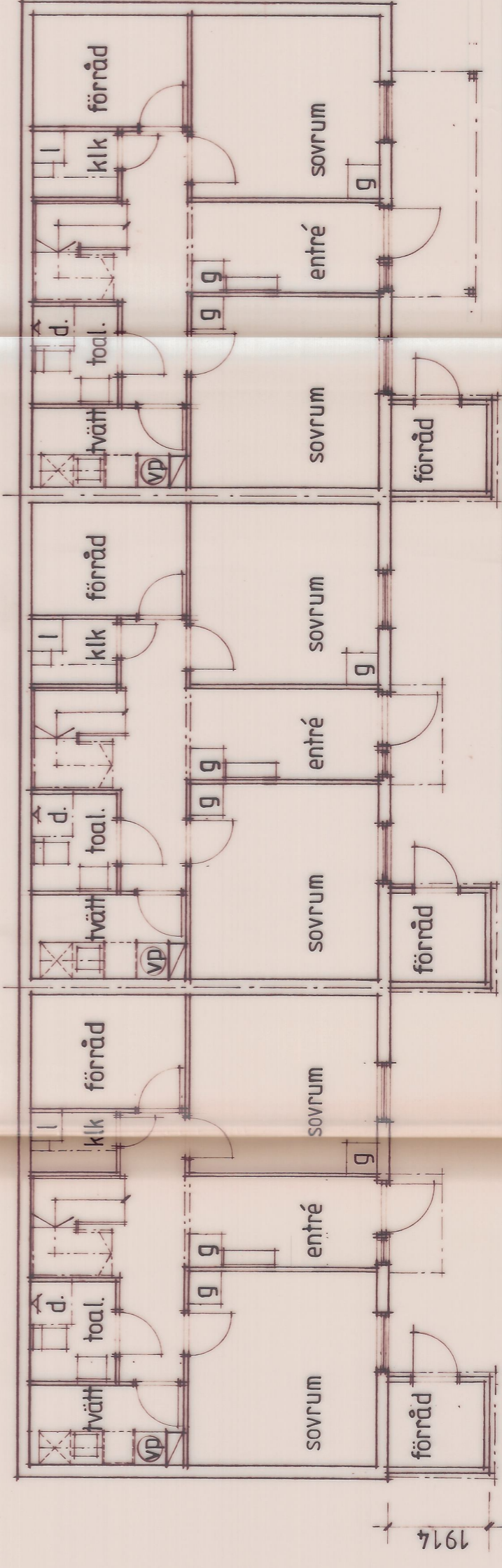
ÖVRE PLAN



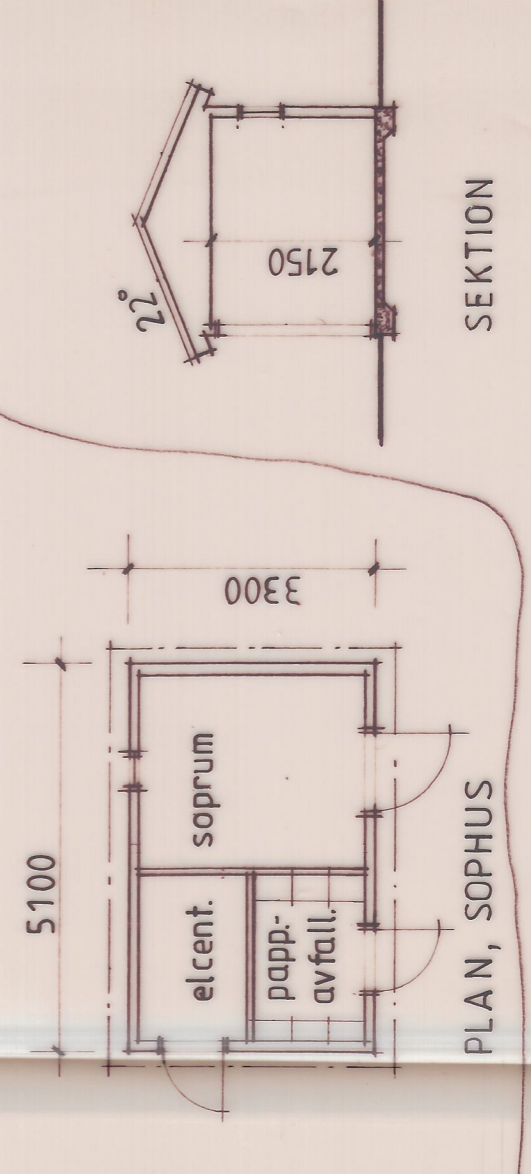
FASAD MOT PARKERING



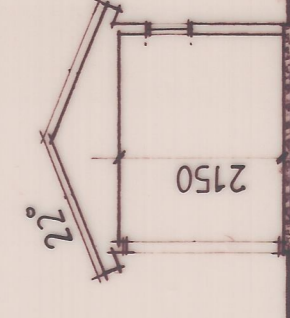
GAVELFASAD



ENTREPLAN



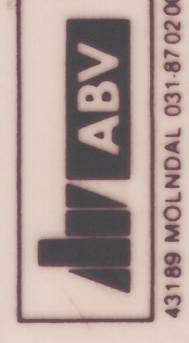
PLAN, SOPHUS



SEKTION

0 1 2 3 4 5  
SKALA 1:100  
10 m

FÖRSLAG TILL NYBYGGNAD Å DEL AV  
STG 17 m.fl. OMRÅDE NORDÖST OM  
CANNINGFABRIKEN, STRÖMSTAD.



LIGNELL - MÖLLER  
ARKITEKTBYRÅ AB  
KONSTRUKTIONEN TILL: STRÖMSTADS KOMMUN, TEL: 031 87 02 00

HANDLÄGGARE  
G. Möller  
BYGGNADSRÅD  
L. Malmberg  
1985.09.25

REVISOR	ANT	REVISOR	SKALA	BYGGNADSRÅD	BYGGNADSRÅD
A	1	Sophus	L M	86.01.21	A
85-101	1:100	A 2:2			

BOJAROMRÅDET, STRÖMSTAD  
HUSTYP: B OCH SOPHUS.  
PLANER, FASADER OCH SEKTION