

FORSLAG TILL  
BYGGNADSPÅN  
FOR FRITIDSOMRADET

**TJUVKIL**

I LYCKE SOCKEN, HERMANSBY KOMMUN  
AV GÖTEBORGS OCH BOHUS LAN

UPPRÄTTAT ÅREN 1952-54 AV

*Olof Erik Johansson*  
O.B. ÖRKGRÉN / SVEN-ERIK JOHANSSON  
LANTMÄTARE

SKALA 1:2000

20 0 20 40 60 80 100 120 140 160 180 200 m.

GRUNDKARTAN UPPRÄTTAD ÅREN 1949-52  
AV LANTMÄTARE BO STÅL

REVIDERAT I DECEMBER 1956

*Olof Erik Johansson*  
LANTMÄTARE

**BETECKNINGAR**

- |                         |   |
|-------------------------|---|
| Grundkartan             | Planförslaget                                       |
| --- Faslighetsgränser   | — Plangräns   |
| --- Annan gränslinje    | --- Områdesgränser                                  |
| 100 Polygonpunkt        | --- Bestämningegräns                                |
| △ L.k. 20               | --- Illustrationslinjer, ej avsedda att fastställas |
| * Äng                   | --- Allmän plats, vägmark                           |
| .. Kör- eller mosse     | ■ Allmän plats, "park"                              |
| * * Barrskog            | ■ Område för bostadsändamål fristående hus          |
| * * Lövskog             | ■ Område för bostads- och handelsändamål            |
| ■ Byggnader             | ■ Område för garageändamål                          |
| --- Väg                 | ■ Område för hamnändamål                            |
| --- Gångstig            | ■ Mark, som icke får bebyggas                       |
| --- Högspänningsledning | ■ Mark för uthus                                    |
| --- Stödmur             | ○ Beteckning rörande tomplatsstorlek m.m.           |
| --- Stenmur             | I Våningsantal                                      |
| --- Staket              | v Vindinredning tillåten                            |
| --- Häck                | □ Illustrerat byggnadsläge                          |
| --- Dike                | I Kungl. Maj:ts beslut an-                          |
| ○ Brunn                 | givnen linje: —                                     |
| --- Nivåkurvor          |   |

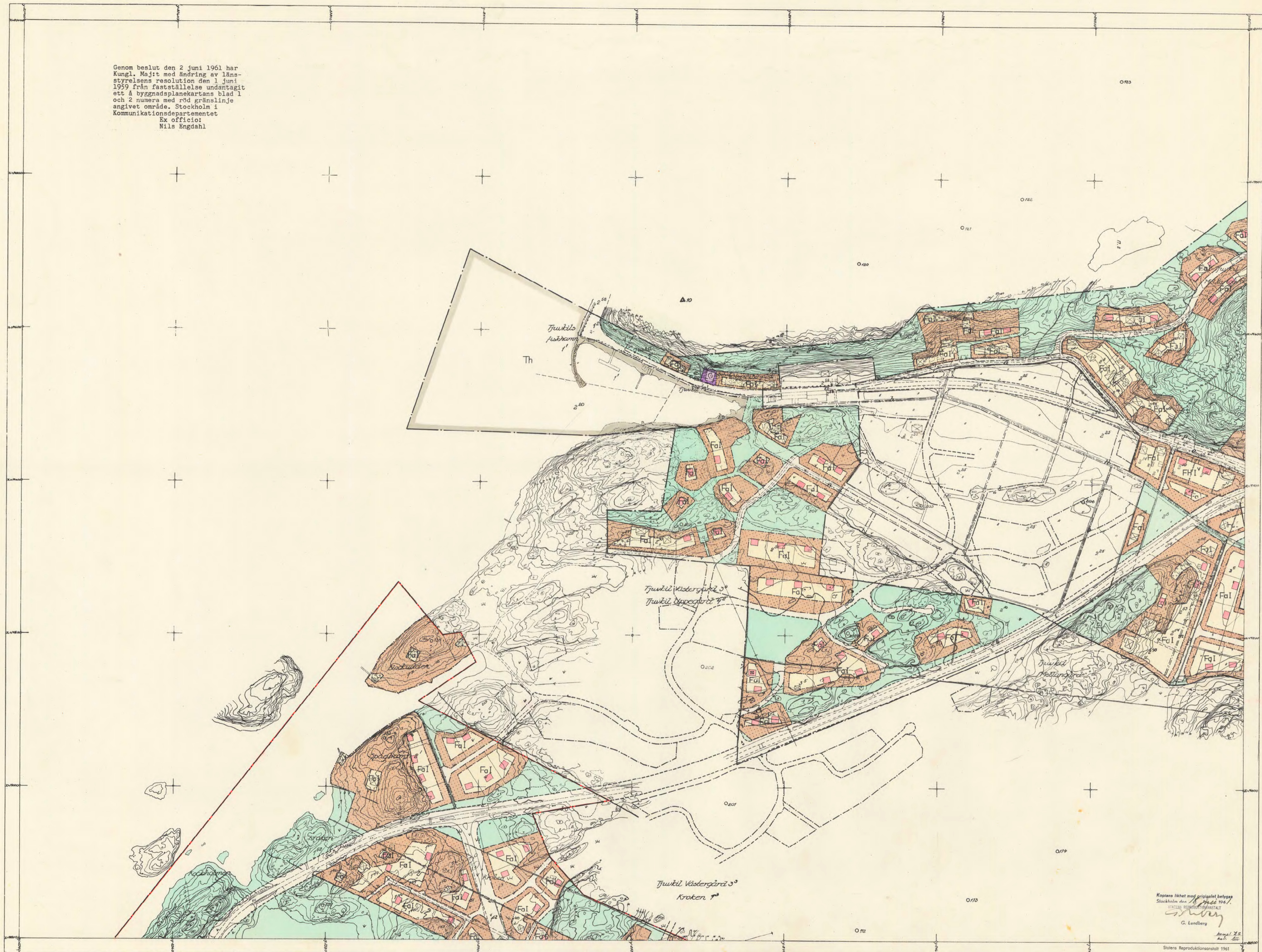
Tillhör Länsstyrelsens beslut den 1 juni  
1959 III C 2 76 54  
På tjänstens vägnar:  
N. Nerenius

Genom beslut den 2 juni 1961 har Kungl. Maj:tt  
med ändring av länsstyrelsens resolution den 1  
juni 1959 från fastställelse undantagit ett å  
byggnadsplanekartans blad 1 och 2 numera med röd  
gränslinje angivet område.  
Stockholm i Kommunikationsdepartementet  
Ex officio:  
Nils Engdahl

Kopiera till för utskrift  
Stockholm den 10/11 1962  
Svenska Replikations AB  
G. Lundberg

SVENSKA REPRODUKTIONS AB

Genom beslut den 2 juni 1961 har Kungl. Maj:t med ändring av länsstyrelsens resolution den 1 juni 1959 från fastställelse undantagit ett å byggnadsplanekartans blad 1 och 2 numera med röd gränslinje angivet område. Stockholm i Kommunikationsdepartementet  
 Ex officio:  
 Nils Engdahl



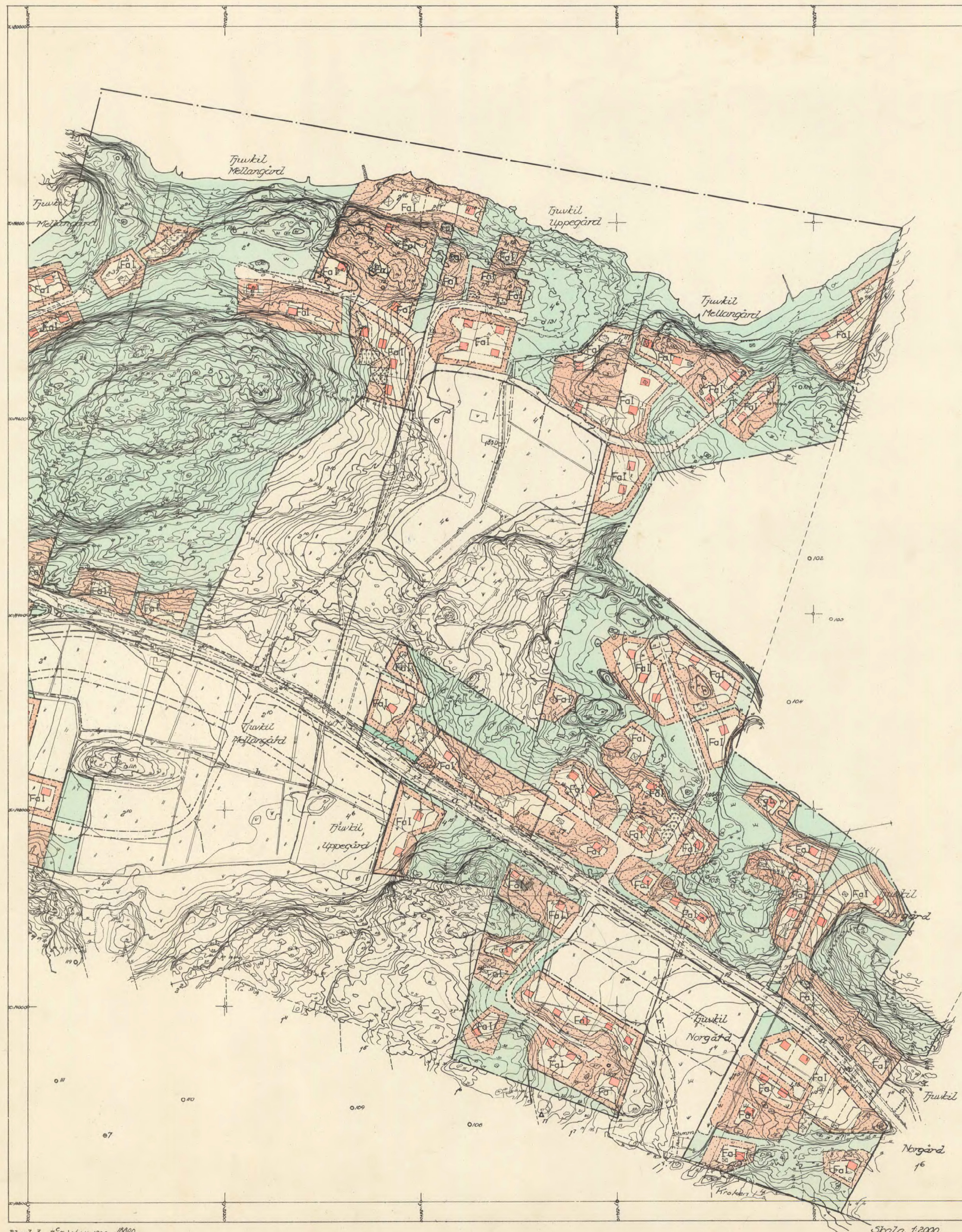
Kopians likhet med originalet bekräftar  
 Stockholm den 18 Mars 1961  
 G. Lundberg  
 Sjörens Reproduktionsanstalt 1961

Blad 2, 1:5 W 64 1930 2500

Skala 1:2000

DRR 940 Tjurkö

520:2 Lycke ps



Genom beslut den 1.6.1959 har  
långstyrelsen fastställt å denna  
karta åskådliggjort förslag till  
byggnadsplan, betygar: Göteborg  
i landskansliet den 30 dec. 1959.  
På tjänstens vägnar:  
N. Nerenius

Genom beslut den 2 juni 1961 har  
Kungl. Maj:t med ändring av läns-  
styrelsens resolution den 1 juni  
1959 från fastställelse undantagit  
ett å byggnadsplanekartans blad 1  
och 2 numera med röd gränslinje  
angivet område. Stockholm i  
Kommunikationsdepartementet  
Ex officio:  
Nils Engdahl

Denna detaljplan har ändrats  
genom beslut 1988-05-22  
Se akt 1482-76  
ÄNDRINGEN GÄLLER JÄMSIDES  
MED DENNA PLAN

Denna detaljplan har ändrats  
genom beslut 1989-06-23  
Se akt 1488-719  
ÄNDRINGEN GÄLLER JÄMSIDES  
MED DENNA PLAN

Denna detaljplan har ändrats  
genom beslut 1999-06-23  
Se akt 1482-788  
ÄNDRINGEN GÄLLER JÄMSIDES  
MED DENNA PLAN

FORSLAG TILL  
BYGGNADSPLAN  
FOR FRITIDSOMRADET

**TJUVKIL**

I LYCKE SOCKEN, HERMANSBY KOMMUN  
AV GÖTEBORGS OCH BOHUS LAN  
UPPRÄTTAD ÅREN 1952-54 AV

OBJÖRKGREN SVEN-ERIK JOHANSSON  
LANTMATARE

SKALA 1:2000  
0 20 40 60 80 100 120 140 160 180 200 m

GRUNDKARTAN UPPRÄTTAD ÅREN 1949-52  
AV LANTMATARE BO STAL

REVIDERAT I DECEMBER 1956  
O. Björkgren  
LANTMATARE

**BETECKNINGAR**

- |   |  |
|---|--|
| <p><b>Grundkartan</b></p> <ul style="list-style-type: none"> <li>--- Fastighetsgränser</li> <li>--- Annan gränslinje</li> <li>120 Polygonpunkt</li> <li>△ Åker</li> <li>∇ Ång</li> <li>∗∗ Körn eller mosse</li> <li>∗∗ Barrskog</li> <li>∗∗ Lövskog</li> <li>▢ Byggnader</li> <li>--- Väg</li> <li>--- Gångstig</li> <li>--- Högsänningsledning</li> <li>--- Stådmur</li> <li>--- Stenmur</li> <li>--- Staket</li> <li>--- Häck</li> <li>--- Dike</li> <li>○ Brunn</li> <li>--- Nivåkurvor</li> </ul> | <p><b>Planförslaget</b></p> <ul style="list-style-type: none"> <li>--- Plangräns</li> <li>--- Områdesgränser</li> <li>--- Bestämmelsegräns</li> <li>--- Illustrationslinjer, ej avsedda att fastställas</li> <li>--- Allmän plats, vägmark</li> <li>--- Allmän plats, "park"</li> <li>--- Område för bostadsändamål fristående hus</li> <li>--- Område för bostads- och handelsändamål</li> <li>--- Område för garageändamål</li> <li>--- Område för hamnändamål</li> <li>--- Mark, som icke får bebyggas</li> <li>--- Mark för uthus</li> <li>□ Bezeichnung rörande tomplatstorlek m.m.</li> <li>I Våningsantal</li> <li>v Vindsinredning tillåten</li> <li>■ Illustrerat byggnadsläge</li> </ul> |
|---|--|

Kopplens likhet med originalet bekrävas  
Stockholm den 18 juli 1961  
STATENS REPRODUKTIONSBYRÅ  
G. Lundberg

Statens Reproduktionsanstalt 1961

Dnr. 4/40 Tjuvkil