



Tranholmen 1

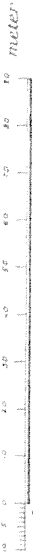
i Ekerö socken av Stockholms län;

upprättad vid avstyckning år 1933 av

André Rosén

Fastighetsmästare

Skala 1:1 000



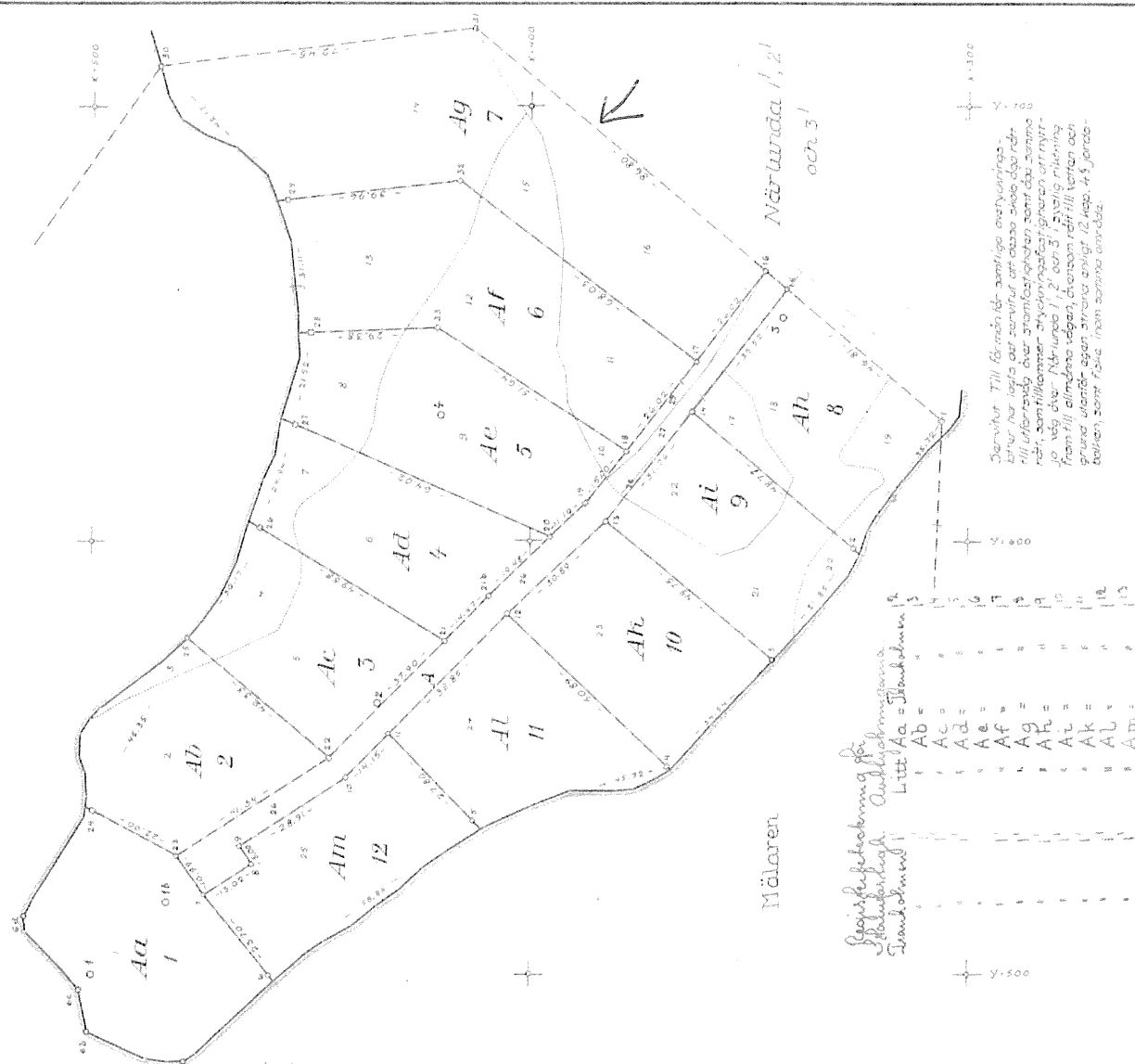
§ 487 och 1933 den 22 november blev den i delighet med denna fasta verkställda avstycknings- förföring fastslagen av överlandsmännen i Tranholmen län, betygat

av länsbetsvägman

Francis Sivert

Stadens styrelse

Jordregisternummer	Avisyckningsbeskrivning				Arealerna bestå av		summa		Rvm	
	Ägar- Hektar	Östige- part Hektar	Ägar- Hektar	Östige- part Hektar	Ägar- Hektar	Östige- part Hektar	Ägar- Hektar	Östige- part Hektar	Ägar- Hektar	Östige- part Hektar
Aa 1	0.1				0.1		0.1			
Ab 2										
Ac 3										
Ad 4										
Ae 5										
Af 6										
Ag 7										
Ah 8										
Ai 9										
Aj 10										
Al 11										
Am 12										
Summa	33.50	37.30	71.80	2.54 00						



Revisjonsberättelse för
Stockholms län
Tranholmen 1

Lätt Aa = Tranholmen 1
Ab = 1
Ac = 2
Ad = 3
Ae = 4
Af = 5
Ag = 6
Ah = 7
Ai = 8
Aj = 9
Al = 10
Am = 11
An = 12

Revisjonsberättelse för
Stockholms län
Tranholmen 1

Lätt Aa = Tranholmen 1
Ab = 1
Ac = 2
Ad = 3
Ae = 4
Af = 5
Ag = 6
Ah = 7
Ai = 8
Aj = 9
Al = 10
Am = 11
An = 12

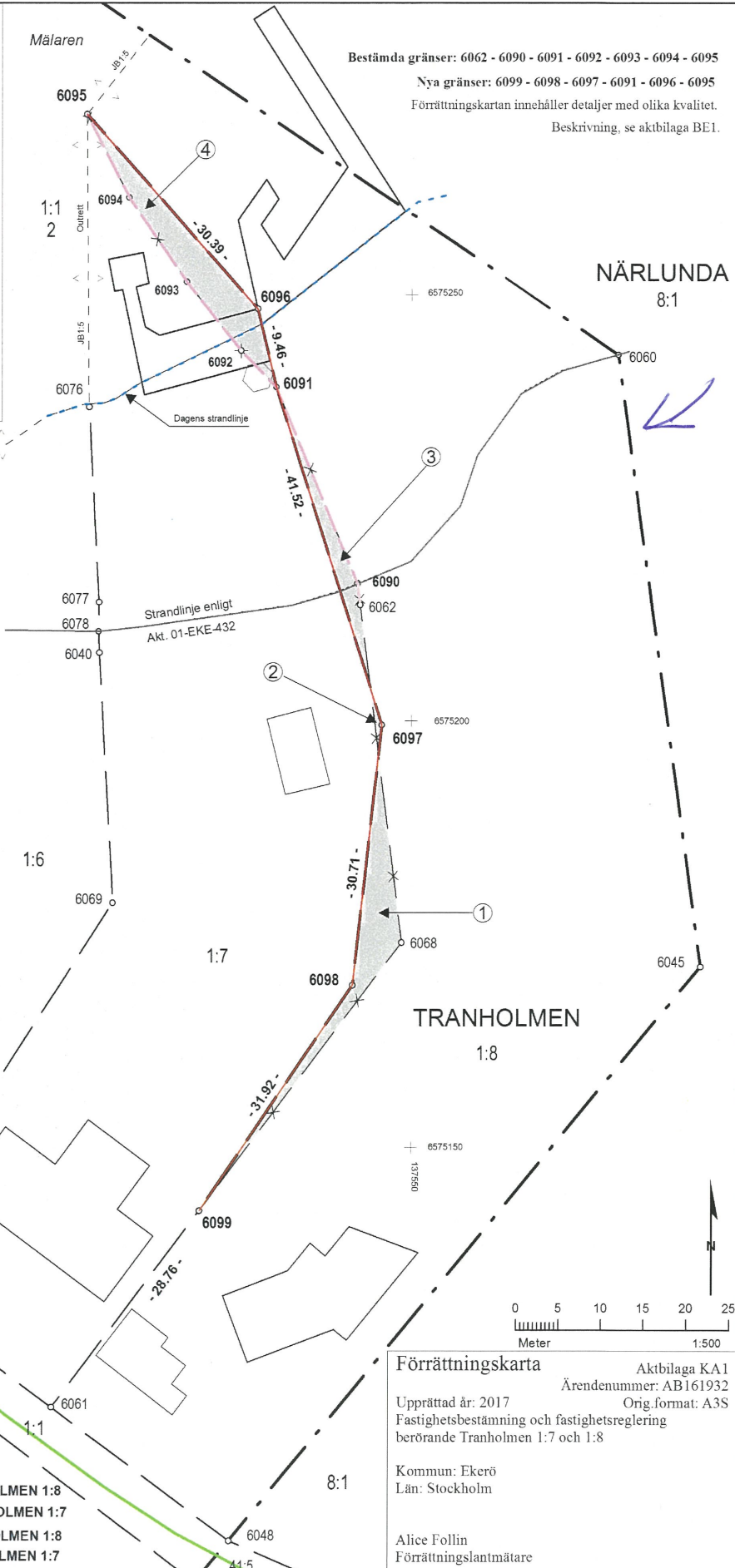
Samvård Till förminskning av skattebördan för de som äga jord i Tranholmen 1, 2 och 3. Samvård för de som äga jord i Tranholmen 1, 2 och 3. Samvård för de som äga jord i Tranholmen 1, 2 och 3.



Teknisk beskrivning

Koordinatlista		Markering	
Pkt	Norr	Öst	
6040	6 575 207,97	137 513,35	Ej funnen
6043	6 575 120,63	137 496,33	Rör i mark
6045	6 575 171,17	137 583,90	Ej funnen
6048	6 575 104,08	137 528,75	Rör i mark
6060	6 575 242,97	137 574,27	Rör i mark
6061	6 575 119,65	137 507,87	Ej funnen
6062	6 575 213,64	137 543,99	Ej funnen
6063	6 575 135,22	137 486,98	Ej funnen
6068	6 575 173,98	137 548,87	Träpål
6069	6 575 178,65	137 514,96	Ej funnen
6076	6 575 236,83	137 512,14	Rör i mark
6077	6 575 213,90	137 513,31	Ej funnen
6078	6 575 210,47	137 513,26	Ej funnen
6090	6 575 216,15	137 543,69	Träpål, ny
6091	6 575 239,13	137 534,13	Rör i mark, ny
6092	6 575 243,45	137 529,98	Omarkerad punkt, ny
6093	6 575 251,50	137 523,60	Omarkerad punkt, ny
6096	6 575 248,34	137 531,95	Spik i träpål, ny
6094	6 575 261,38	137 516,84	Omarkerad punkt, ny
6095	6 575 271,16	137 511,87	Omarkerad punkt, ny
6097	6 575 199,52	137 546,56	Rör i mark, ny
6098	6 575 169,01	137 543,13	Rör i mark, ny
6099	6 575 142,60	137 525,19	Rör i mark, ny

Koordinatkvalitet: Inre 0,05m yttre 0,10m
 Koordinatsystem: SWEREF 99 18 00
 Framställt genom: Nymätning
 Mätmetod: Satellitmätning NRTK-tjänst



Teckenförklaring

	Strandlinje Akt. 01-EKE-432
	1:5 Bestämd
	Brygga
	strand idag
	GA
	Fastighetsgräns, utgående
	Traktgräns, gällande
	Fastighetsgräns, gällande
	Tätning fastighet 1:5, gällande
	Fastighetsgräns, blivande
	1:2 3 Fastighetsbeteckning, gällande
	Figur
	Gränspunkt
	Byggnader

Figur 1 regleras från

Figur 2 regleras från

Figur 3 regleras från

Figur 4 regleras från

:7 till TRANHOLMEN 1:8
 :8 till TRANHOLMEN 1:7
 :7 till TRANHOLMEN 1:8
 :8 till TRANHOLMEN 1:7

Förrättningskarta

Aktbilaga KA1
 Ärendenummer: AB161932
 Orig.format: A3S

Upprättad år: 2017
 Fastighetsbestämning och fastighetsreglering
 berörande Tranholmen 1:7 och 1:8

Kommun: Ekerö
 Län: Stockholm

Alice Follin
 Förrättningslantmätare