



ÄC-KONSULT AB

Nygatan 33A, 632 20 ESKILSTUNA

TEL. 016-51 74 00

Reg.nr. 556234-4779

Fastighet: Tureholm 2:379, Trosa Kommun

Översiktlig markundersökning för grundläggning av enbostadshus

UTLÅTANDE.

Tillhörande ritning G 6254

Undersökningen utfördes 1 april 2021 och avsåg att undersöka markförhållandena för grundläggning av ett enbostadshus utan källare. (djupet till berg)

Borrningen utfördes med slagborrmaskin, som nedfördes till borrstopp mot block eller berg.

Grundvattenytans trycknivå har inte observerats under borrningen.
Tomten består av skogsmark.

Vid borrhål 1 (kobraslagning): Marken utgöres, under 0,2 m humusjord av 2,6 m blockig/grus som vilar direkt mot större block eller berg och borrningen har avslutats på djupet 2,8 m från den naturliga markytan.

Vid borrhål 2 (kobraslagning): Marken utgöres, under 0,2 m humusjord av 2,2 m blockig/grus som vilar direkt mot större block eller berg och borrningen har avslutats på djupet 2,4 m från den naturliga markytan.

Vid borrhål 3 (kobraslagning): Marken utgöres, under 0,2 m humusjord av 2,0 m blockig/grus som vilar direkt mot större block eller berg och borrningen har avslutats på djupet 2,2 m från den naturliga markytan.

Vid borrhål 4 (kobraslagning): Marken utgöres, under 0,2 m humusjord av 1,8 m blockig/grus som vilar direkt mot större block eller berg och borrningen har avslutats på djupet 2,0 m från den naturliga markytan.

Vid borrhål 5 (kobraslagning): Marken utgöres, under 0,2 m humusjord av 1,6 m blockig/grus som vilar direkt mot större block eller berg och borrningen har avslutats på djupet 1,8 m från den naturliga markytan.

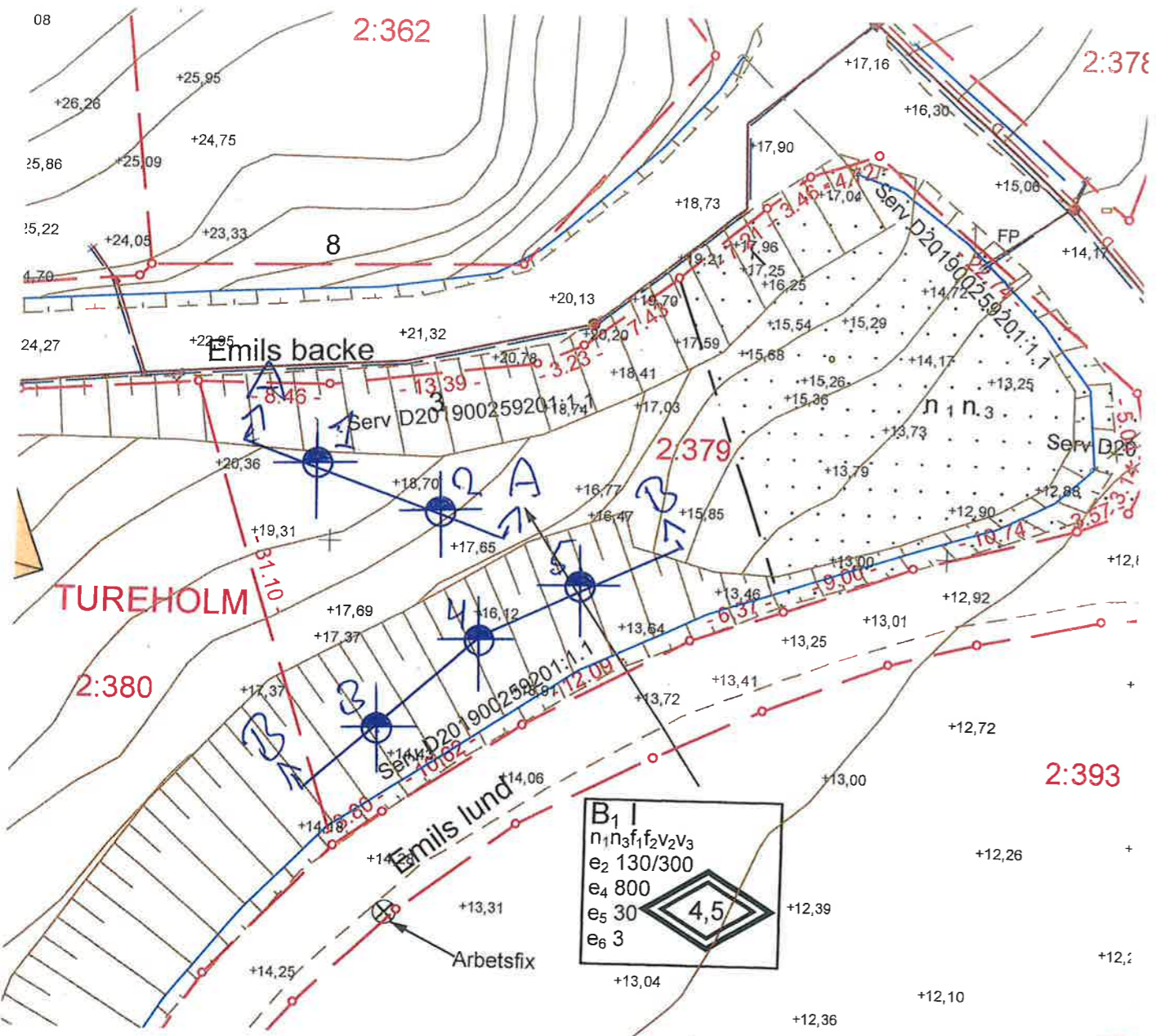
Borrstopp mot större block har uppnåtts mellan 1,8 m och 2,8 m.

Eskilstuna 2021-04-07



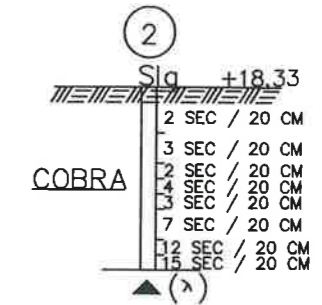
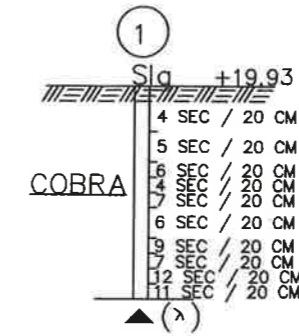
Mats Wetterholm

Tekniker

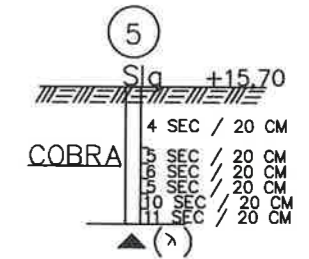
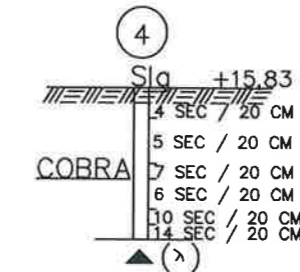
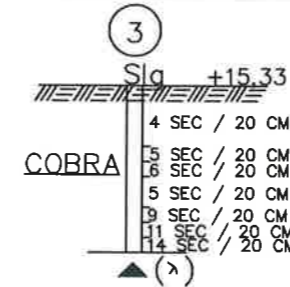


BORRPLAN 1:400


SEKTION A-A



SEKTION B-B



BORRSEKTIONER 1:100

 <p>ÄC-KONSULT AB NYGATAN 33A 632 20 ESKILSTUNA</p>	REG	ANT	REGISTRERINGEN AVSER	SIGN	DATUM
	<p>RITAD KONSTR AV GRANSKAD AV ARBETSNUMMER PONTUS EKSTRÖM ESKILSTUNA 210406</p>		<p>TUREHOLM 2:379 TROSA KOMMUN ÖVERSIKTLIG MARKSONDERING FÖR NYBYGGNAD AV ENBOSTADSHUS BORRPLAN, BORRSEKTIONER</p>		
<p>KOD TYP POS</p>			<p>RITINGSNUMMER G 6254</p>		<p>REG</p>

SKALA SE OVAN