

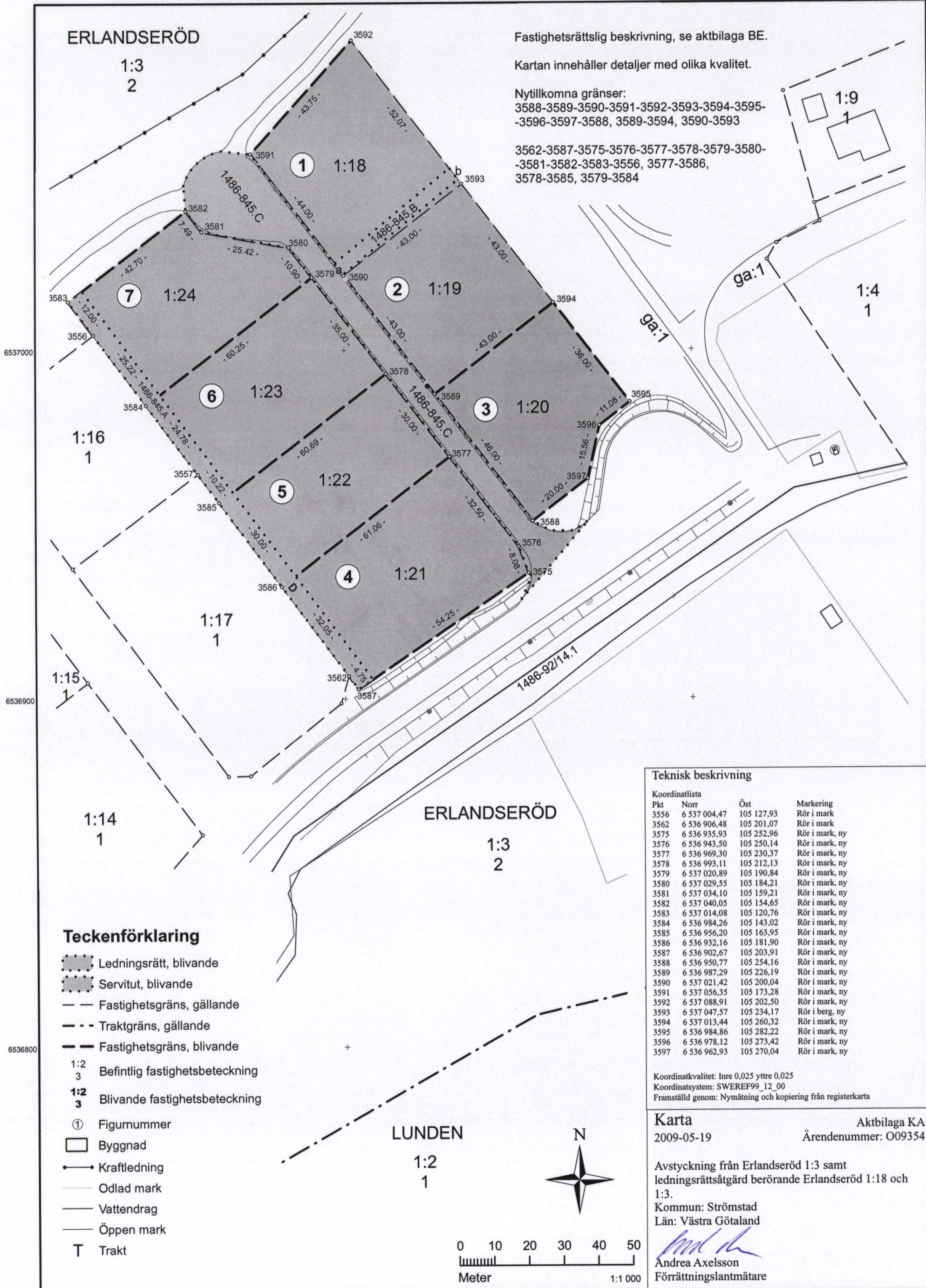
ERLANDSERÖD

Fastighetsrättslig beskrivning, se aktbilaga BE.

Kartan innehåller detaljer med olika kvalitet.

Nyttillkomna gränser:
3588-3589-3590-3591-3592-3593-3594-3595-
-3596-3597-3588, 3589-3594, 3590-3593

3562-3587-3575-3576-3577-3578-3579-3580-
-3581-3582-3583-3556, 3577-3586,
3578-3585, 3579-3584



Teckenförklaring

- Ledningsrätt, blivande
- Servitut, blivande
- Fastighetsgräns, gällande
- Traktgräns, gällande
- Fastighetsgräns, blivande
- 1:2
3 Befintlig fastighetsbeteckning
- 1:2
3 Blivande fastighetsbeteckning
- ① Figurnummer
- Byggnad
- Kraftledning
- Odlad mark
- Vattendrag
- Öppen mark
- T Trakt

Teknisk beskrivning

Koordinatlista			
Pkt	Norr	Öst	Markering
3556	6 537 004,47	105 127,93	Rör i mark
3562	6 536 906,48	105 201,07	Rör i mark
3575	6 536 935,93	105 252,96	Rör i mark, ny
3576	6 536 943,50	105 250,14	Rör i mark, ny
3577	6 536 969,30	105 230,37	Rör i mark, ny
3578	6 536 993,11	105 212,13	Rör i mark, ny
3579	6 537 020,89	105 190,84	Rör i mark, ny
3580	6 537 029,55	105 184,21	Rör i mark, ny
3581	6 537 034,10	105 159,21	Rör i mark, ny
3582	6 537 040,05	105 154,65	Rör i mark, ny
3583	6 537 014,08	105 120,76	Rör i mark, ny
3584	6 536 984,26	105 143,02	Rör i mark, ny
3585	6 536 956,20	105 163,95	Rör i mark, ny
3586	6 536 932,16	105 181,90	Rör i mark, ny
3587	6 536 902,67	105 203,91	Rör i mark, ny
3588	6 536 950,77	105 254,16	Rör i mark, ny
3589	6 536 987,29	105 226,19	Rör i mark, ny
3590	6 537 021,42	105 200,04	Rör i mark, ny
3591	6 537 056,35	105 173,28	Rör i mark, ny
3592	6 537 088,91	105 202,50	Rör i mark, ny
3593	6 537 047,57	105 234,17	Rör i berg, ny
3594	6 537 013,44	105 260,32	Rör i mark, ny
3595	6 536 984,86	105 282,22	Rör i mark, ny
3596	6 536 978,12	105 273,42	Rör i mark, ny
3597	6 536 962,93	105 270,04	Rör i mark, ny

Koordinatkvalitet: Inre 0,025 yttre 0,025
Koordinatsystem: SWEREF99_12_00
Framställd genom: Nymätning och kopiering från registerkarta

Karta Aktbilaga KA
2009-05-19 Ärendenummer: O09354

Avstyckning från Erlandseröd 1:3 samt
ledningsrättsåtgärd berörande Erlandseröd 1:18 och
1:3.

Kommun: Strömstad
Län: Västra Götaland

Andrea Axelsson
Förrättningslantmätare

Akt 1486-845



Akt nr:

1486-845

AU\$1486-845

Upprättade år 2009	Ärendenummer O09354
Ärende Avstyckning från Erlandseröd 1:3 samt ledningsrättsåtgärd berörande Erlandseröd 1:18 och Strömstad kommun.	
Kommun Strömstad	
län Västra Götaland	

Till akten hör

...1... band

...19... numrerade sidor

..... inneliggande kartor

..... andra kartor

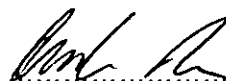
1486-845

Beskrivning

2009-05-19

Ärendenummer
O09354Förrättningslantmätare
Andrea AxelssonFörrättningen är registrerad
Registreringsdatum

2009-06-24

**Ärende** Avstyckning från Erlandseröd 1:3 samt ledningsrättsåtgärd berörande blivande Erlandseröd 1:18 och Strömstad kommun.

Kommun: Strömstad

Län: Västra Götaland

**Åtgärdsordning i
förrättningen**

- Avstyckning
- Ledningsrättsåtgärd

*Beteckning för nybildad fastighet/samfällighet/
gemensamhetsanläggning är preliminär och gäller först
sedan förrättningen registrerats i fastighetsregistret.*

ERLANDSERÖD 1:3

Strömstads Kommun, lagfaren ägare

Avstyckning	Avstår till Erlandseröd 1:18	fig 1	2066 m ²
	Avstår till Erlandseröd 1:19	fig 2	1849 m ²
	Avstår till Erlandseröd 1:20	fig 3	1808 m ²
	Avstår till Erlandseröd 1:21	fig 4	2356 m ²
	Avstår till Erlandseröd 1:22	fig 5	1826 m ²
	Avstår till Erlandseröd 1:23	fig 6	2116 m ²
	Avstår till Erlandseröd 1:24	fig 7	1945 m ²

Areal enligt fastighetsregistret efter
förrättningen640393 m²**Nytt servitut: 1486-845.A**

Ändamål: Dike

RÄTT ATT ANVÄNDA DIKE, D, FÖR
TRANSPORT AV MARKVATTEN SAMT
ANVÄNDA ETT 5 METER BRETT OMRÅDE I
SAMBAND MED UNDERHÅLL.

Anm: Eventuell kulvertering får ske i samråd
med rättighetshavaren. Ansvar för kulvertens
utförande, funktion och underhåll åvilar
ägaren av den belastade fastigheten.

Till förmån för: Erlandseröd 1:3

Belastar: Erlandseröd 1:21, Erlandseröd 1:22,
Erlandseröd 1:23, Erlandseröd 1:24

Nytt servitut: 1486-845.C

Ändamål: Väg

Rätt att använda vägområde för in- och utfart.

Till förmån för: Erlandseröd 1:18, Erlandseröd
1:19, Erlandseröd 1:20, Erlandseröd 1:21,
Erlandseröd 1:22, Erlandseröd 1:23,
Erlandseröd 1:24

Belastar: Erlandseröd 1:3

ERLANDSERÖD 1:18, ny fastighet

Strömstads Kommun, lagfaren ägare

Avstyckning	Erhåller från Erlandseröd 1:3	fig 1	2066 m ²
	Areal enligt fastighetsregistret efter förrättningen		2066 m ²

Nytt servitut: 1486-845.C

Ändamål: Väg

Rätt att använda vägområde för in- och utfart.

Till förmån för: Erlandseröd 1:18, Erlandseröd
1:19, Erlandseröd 1:20, Erlandseröd 1:21,
Erlandseröd 1:22, Erlandseröd 1:23,
Erlandseröd 1:24

Belastar: Erlandseröd 1:3

Ledningsrättsåtgärd	Ny ledningsrätt: 1486-845.B Ändamål: Avlopp Ledningshavare: Strömstads kommun Belastad fastighet: Erlandseröd 1:18
---------------------	--

ERLANDSERÖD 1:19, ny fastighet

Strömstads Kommun, lagfaren ägare

Avstyckning	Erhåller från Erlandseröd 1:3	fig 2	1849 m ²
	Areal enligt fastighetsregistret efter förrättningen		1849 m ²

Nytt servitut: 1486-845.C

Ändamål: Väg

Rätt att använda vägområde för in- och utfart.

Till förmån för: Erlandseröd 1:18, Erlandseröd
1:19, Erlandseröd 1:20, Erlandseröd 1:21,
Erlandseröd 1:22, Erlandseröd 1:23,
Erlandseröd 1:24

Belastar: Erlandseröd 1:3

ERLANDSERÖD 1:20, ny fastighet

Strömstads Kommun, lagfaren ägare

Avstyckning	Erhåller från Erlandseröd 1:3	fig 3	1808 m ²
	Areal enligt fastighetsregistret efter förrättningen		1808 m ²
	Nytt servitut: 1486-845.C		
	Ändamål: Väg		
	Rätt att använda vägområde för in- och utfart.		
	Till förmån för: Erlandseröd 1:18, Erlandseröd 1:19, Erlandseröd 1:20, Erlandseröd 1:21, Erlandseröd 1:22, Erlandseröd 1:23, Erlandseröd 1:24		
	Belastar: Erlandseröd 1:3		

ERLANDSERÖD 1:21, ny fastighet

Strömstads Kommun, lagfaren ägare

Avstyckning	Erhåller från Erlandseröd 1:3	fig 4	2356 m ²
	Areal enligt fastighetsregistret efter förrättningen		2356 m ²
	Nytt servitut: 1486-845.A		
	Ändamål: Dike		
	RÄTT ATT ANVÄNDA DIKE, D, FÖR TRANSPORT AV MARKVATTEN SAMT ANVÄNDA ETT 5 METER BRETT OMRÅDE I SAMBAND MED UNDERHÅLL.		
	Anm: Eventuell kulvertering får ske i samråd med rättighetshavaren. Ansvar för kulvertens utförande, funktion och underhåll åvilar ägaren av den belastade fastigheten.		
	Till förmån för: Erlandseröd 1:3		
	Belastar: Erlandseröd 1:21, Erlandseröd 1:22, Erlandseröd 1:23, Erlandseröd 1:24		
	Nytt servitut: 1486-845.C		
	Ändamål: Väg		
	Rätt att använda vägområde för in- och utfart.		
	Till förmån för: Erlandseröd 1:18, Erlandseröd 1:19, Erlandseröd 1:20, Erlandseröd 1:21, Erlandseröd 1:22, Erlandseröd 1:23, Erlandseröd 1:24		
	Belastar: Erlandseröd 1:3		

ERLANDSERÖD 1:22, ny fastighet

Strömstads Kommun, lagfaren ägare

Avstyckning	Erhåller från Erlandseröd 1:3	fig 5	1826 m ²
	Areal enligt fastighetsregistret efter förrättningen		1826 m ²

Nytt servitut: 1486-845.A

Ändamål: Dike

RÄTT ATT ANVÄNDA DIKE, D, FÖR
TRANSPORT AV MARKVATTEN SAMT
ANVÄNDA ETT 5 METER BRETT OMRÅDE I
SAMBAND MED UNDERHÅLL.

Anm: Eventuell kulvertering får ske i samråd
med rättighetshavaren. Ansvar för kulvertens
utförande, funktion och underhåll åvilar
ägaren av den belastade fastigheten.

Till förmån för: Erlandseröd 1:3

Belastar: Erlandseröd 1:21, Erlandseröd 1:22,
Erlandseröd 1:23, Erlandseröd 1:24

Nytt servitut: 1486-845.C

Ändamål: Väg

Rätt att använda vägområde för in- och utfart.

Till förmån för: Erlandseröd 1:18, Erlandseröd
1:19, Erlandseröd 1:20, Erlandseröd 1:21,
Erlandseröd 1:22, Erlandseröd 1:23,
Erlandseröd 1:24

Belastar: Erlandseröd 1:3

ERLANDSERÖD 1:23, ny fastighet

Strömstads Kommun, lagfaren ägare

Avstyckning	Erhåller från Erlandseröd 1:3	fig 6	2116 m ²
	Areal enligt fastighetsregistret efter förrättningen		2116 m ²

Nytt servitut: 1486-845.A

Ändamål: Dike

RÄTT ATT ANVÄNDA DIKE, D, FÖR
TRANSPORT AV MARKVATTEN SAMT
ANVÄNDA ETT 5 METER BRETT OMRÅDE I
SAMBAND MED UNDERHÅLL.

Anm: Eventuell kulvertering får ske i samråd med rättighetshavaren. Ansvar för kulvertens utförande, funktion och underhåll åvilar ägaren av den belastade fastigheten.

Belastar: Erlandseröd 1:21, Erlandseröd 1:22, Erlandseröd 1:23, Erlandseröd 1:24

Nytt servitut: 1486-845.C

Ändamål: Väg

Rätt att använda vägområde för in- och utfart.

Till förmån för: Erlandseröd 1:18, Erlandseröd 1:19, Erlandseröd 1:20, Erlandseröd 1:21, Erlandseröd 1:22, Erlandseröd 1:23, Erlandseröd 1:24

Belastar: Erlandseröd 1:3

ERLANDSERÖD 1:24, ny fastighet

Strömstads Kommun, lagfaren ägare

Avstyckning	Erhåller från Erlandseröd 1:3	fig 7	1945 m ²
	Areal enligt fastighetsregistret efter förrättningen		1945 m ²

Nytt servitut: 1486-845.A

Ändamål: Dike

RÄTT ATT ANVÄNDA DIKE, D, FÖR TRANSPORT AV MARKVATTEN SAMT ANVÄNDA ETT 5 METER BRETT OMRÅDE I SAMBAND MED UNDERHÅLL.

Anm: Eventuell kulvertering får ske i samråd med rättighetshavaren. Ansvar för kulvertens utförande, funktion och underhåll åvilar ägaren av den belastade fastigheten.

Belastar: Erlandseröd 1:21, Erlandseröd 1:22, Erlandseröd 1:23, Erlandseröd 1:24

Nytt servitut: 1486-845.C

Ändamål: Väg

Rätt att använda vägområde för in- och utfart.

Till förmån för: Erlandseröd 1:18, Erlandseröd 1:19, Erlandseröd 1:20, Erlandseröd 1:21, Erlandseröd 1:22, Erlandseröd 1:23, Erlandseröd 1:24

Belastar: Erlandseröd 1:3

Ledningsrättsåtgärd Ny ledningsrätt: 1486-845.B

Ändamål: Avlopp (dagvatten).

Ledningen är befintlig. Ledningens sträckning, a-b, se karta, aktbilaga KA.

För att se till, underhålla och reparera ledningen upplåts ett 4 meter brett område med ledningen i mitten.

Ledningsägaren får:

- ◆ inom upplåtet utrymme utföra arbeten med ledningen och utföra tillsyn av den.
- ◆ inom upplåtet utrymme ta bort träd och buskar som är till hinder för ledningen eller farliga för dess säkerhet. Avverkade träd tillhör fastighetsägaren.
- ◆ ta väg eller använda väg på belastad fastighet för tillsyn och arbeten med ledningen. I den mån det kan ske utan avsevärd olägenhet ska fastighetsägarens anvisningar om väg och vägval därvid följas.

Ledningsägaren ska:

- ◆ utöva de befogenheter som följer med ledningsrätten så att belastad fastighet inte betungas mer än nödvändigt.
- ◆ sedan ledningsarbetet avslutats i görligaste mån återställa mark, byggnader och anläggningar i förut befintligt skick.

Fastighetsägaren får inte:

- ◆ ändra markanvändningen i närheten av ledningen genom att exempelvis uppföra byggnad eller utföra annan anläggning, plantera träd eller anordna upplag så att ledningen kan skadas eller kan komma att inte längre uppfylla gällande säkerhetsföreskrifter eller att återställning efter arbete med ledningen avsevärt fördröjas.
- ◆ utan medgivande av ledningens innehavare spränga, fälla träd, schakta, borra eller på annat sätt ändra marknivån eller vidta någon annan åtgärd som kan medföra fara för ledningen.

Ledningshavare: Strömstads kommun

Sträcka:

Belastad fastighet: Erlandseröd 1:18

a-b



Andrea Axelsson

Protokoll

2009-05-19

Ärendenummer
O09354Förrättningslantmätare
Andrea Axelsson

Ärende Avstyckning från Erlandseröd 1:3 samt ledningsrättsåtgärd berörande blivande Erlandseröd 1:18 och Strömstad kommun.

Kommun: Strömstad

Län: Västra Götaland

Handläggning Utan sammanträde.

Sökande och sakägare

Fastighet	Ägare	Anmärkning
Blivande Erlandseröd 1:18, lagfaren ägare	Strömstads Kommun	Sökande
Blivande Erlandseröd 1:19, lagfaren ägare		
Blivande Erlandseröd 1:20, lagfaren ägare		
Blivande Erlandseröd 1:21, lagfaren ägare		
Blivande Erlandseröd 1:22, lagfaren ägare		
Blivande Erlandseröd 1:23, lagfaren ägare		
Blivande Erlandseröd 1:24, lagfaren ägare		
Erlandseröd 1:3, lagfaren ägare		

Yrkande Se ansökan aktbilaga A.

Yrkandet har preciserats till att även innefatta bildande av servitut gällande in- och utfart samt dike.

Redogörelse Genom avstyckning bildas sju nya industrifastigheter.

Erlandseröd 1:3 är en bebyggd lantbruksenhet, som är fortsatt lämpad för sitt ändamål efter avstyckningen.

För området gäller detaljplan från 1991-04-25, akt 1486-P91/2. Fastighetsbildningen innebär en mindre avvikelse från planen. I kvarterets sydöstra del avviker området mot angränsande huvudgata och området mellan de avstyckade fastigheterna ska användas för in- och utfart. Det är inte reglerat i planen, utan marken är enbart utlagd som kvartersmark. Eftersom kommunens ansvar som huvudman inte gäller kvartersmarken, tryggas fastigheternas rätt till in- och utfart genom att ett servitut upprättas. Vägområdet är utbyggt och kommunen har garanterat att de ska svara för framtida drift.

I övrigt stämmer fastighetsbildningen överens med detaljplanen och syftet med planen motverkas inte. De nybildade industrifastigheterna är lämpliga för sitt ändamål.

Ett servitut gällande dike beläget inom fastigheterna Erlandseröd 1:21, 1:22, 1:23 och 1:24 bildas till förmån för Strömstad kommun. Servitutet ger rätt att använda diket för transport av vatten samt rätt att underhålla diket. Ägarna av de belastade fastigheterna får kulvertera diket.

Avstyckningen är väsentligen utan betydelse för fordringshavare och övriga rättsägare.

Ny ledningsrätt upplåts enligt yrkande för kommunal dagvattenledning inom styckningslotten Erlandseröd 1:18. Ledningen är befintlig och belägen intill fastighetens gräns och bedöms därför inte påverka fastighetens lämpliga bebyggande.

Ledningsåtgärden är väsentligen utan betydelse för fordringshavare och övriga rättsägare.

Fastighets-
bildningsbeslut

Fastighetsbildning ska ske enligt karta och beskrivning, se aktbilagor KA och BE.

Nybildad fastighet ska inte belastas av oinskriven fordran med förmånsrätt i styckningsfastigheten.

Ledningsbeslut

Ledningsrätt ska upplåtas enligt karta och beskrivning, se aktbilagor KA och BE.

Ersättningsbeslut

Någon ersättning ska inte betalas.

Tillträdesbeslut

Tillträde ska ske när fastighetsbildningsbeslutet har vunnit laga kraft.

Tillträde till det med ledningsrätt upplåtna utrymmet ska ske när ledningsbeslutet har vunnit laga kraft.

Beslut fördelning av
förrättningskostnad Förrättningskostnaden ska betalas av Strömstad kommun.

Aktmottagare Strömstads kommun.

Avslutningsbeslut Förrättningen avslutas.

Överklagande Den som är missnöjd med Lantmäterimyndighetens beslut eller åtgärder kan överklaga dessa genom att lämna eller skicka en skrivelse till:

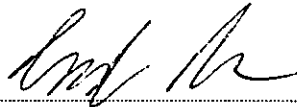
Lantmäterimyndigheten
Södra Hamngatan 4
452 30 Strömstad

Fastighetsdomstolen behandlar sedan överklagandet.

Skrivelsen måste ha kommit in till Lantmäterimyndigheten inom fyra veckor från avslutningsdagen, d.v.s. senast den 16 juni 2009. Kommer skrivelsen in för sent kan överklagandet inte behandlas.

Ange att ni överklagar och vilket beslut eller vilken åtgärd ni överklagar. Anteckna förrättningens ärendenummer O09354 och redogör för vad ni anser ska ändras och varför.

Vid protokollet



Andrea Axelsson

Lantmäteriet

Ink. 2009-01-23

Dnr:.....

1 (2)
Aktbilaga A**Ansökan**

Jag/vi ansöker om följande lantmäteriförrättning:

Kommun	Strömstad
Berörd fastighet	Erlanderöd 1:3
Önskad åtgärd	<input checked="" type="checkbox"/> Avstyckning <input type="checkbox"/> <i>Styckningslotten ska befrias från inteckningar</i> <input type="checkbox"/> Fastighetsreglering <input type="checkbox"/> Fastighetsbestämning <input type="checkbox"/> Sammanläggning <input type="checkbox"/> Klyvning <input type="checkbox"/> Anläggningsförrättning <input type="checkbox"/> Ledningsförrättning <input type="checkbox"/> <i>Tredimensionell (3-D) fastighetsbildning</i> <input type="checkbox"/> <i>Frigörande av fastighetstillbehör</i> <input type="checkbox"/> <i>Sammanträde för att bilda samfällighetsförening</i> <input type="checkbox"/> Övrigt:
Beskrivning av önskad åtgärd	Avstyckning av industritomter enligt bifogad planritning. Ledningsrätt för kommunal dagvattenledning (betong 400mm) krävs på tomten längst i norr. Denna ledning är markerad med blå streckad linje. Om möjligt kan tomtgränserna närmast grusvägen i norr flyttas något närmare grusvägen än planritningen visar. Kontakta Anders Johansson för mer info.
Området ska användas till	<input type="checkbox"/> Helårsbostad <input type="checkbox"/> Fritidsbostad <input type="checkbox"/> Jord- och skogsbruk <input checked="" type="checkbox"/> Industri <input type="checkbox"/> Annat:
Handlingar som bifogas	<input type="checkbox"/> Bygglov/förhandsbesked <input type="checkbox"/> Registreringsbevis <input type="checkbox"/> Fövärvstillstånd <input type="checkbox"/> Köpeavtal/Gåvoavtal etc <input checked="" type="checkbox"/> Kartskiss <input type="checkbox"/> Övrigt:
Förrättningskostnader	Kostnaderna för förrättningen ska betalas av: Strömstad kommun
Aktmottagare	Kopia av de slutliga förrättningshandlingarna (akten) ska skickas till: Strömstad kommun
Värdeintyg	<input type="checkbox"/> Jag vill att Lantmäteriet dessutom upprättar värdeintyg för lagfart, som ska betalas av:
Sökande	
Datum 2009-01-20 <i>Anders Johansson</i>	Datum
Namnunderskrift Namnförtydligande: Anders Johansson	Namnunderskrift Namnförtydligande:
Datum	Datum
Namnunderskrift Namnförtydligande:	Namnunderskrift Namnförtydligande:

Var god vänd!

tmk anteckning A

KOORDINATSYSTEM

I PLAN 75 GDN V 650 REG 5
I HÖJD RH 00

FÖRKLARINGAR

- FÖRESLAGEN VATTENLEDNING
- FÖRESLAGEN SPILLVATTENLEDNING
- FÖRESLAGEN DAGVATTENLEDNING
- - - FÖRESLAGEN DRÄNLEDNING
- FÖRESLAGEN TILLSYNSBRUNN
- FÖRESLAGEN RENSBRUNN
- FÖRESLAGEN NEDSTIGNINGSBRUNN
- FÖRESLAGEN AVSTÄNGINGSÄNDRING
- FÖRESLAGEN BRANDPOST
- FÖRESLAGEN DAGVATTENBRUNN, KÖRBART GALLER
- FÖRESLAGEN DAGVATTENBRUNN, KLIPPL
- FÖRESLAGEN INTAGSBRUNN Ø1000

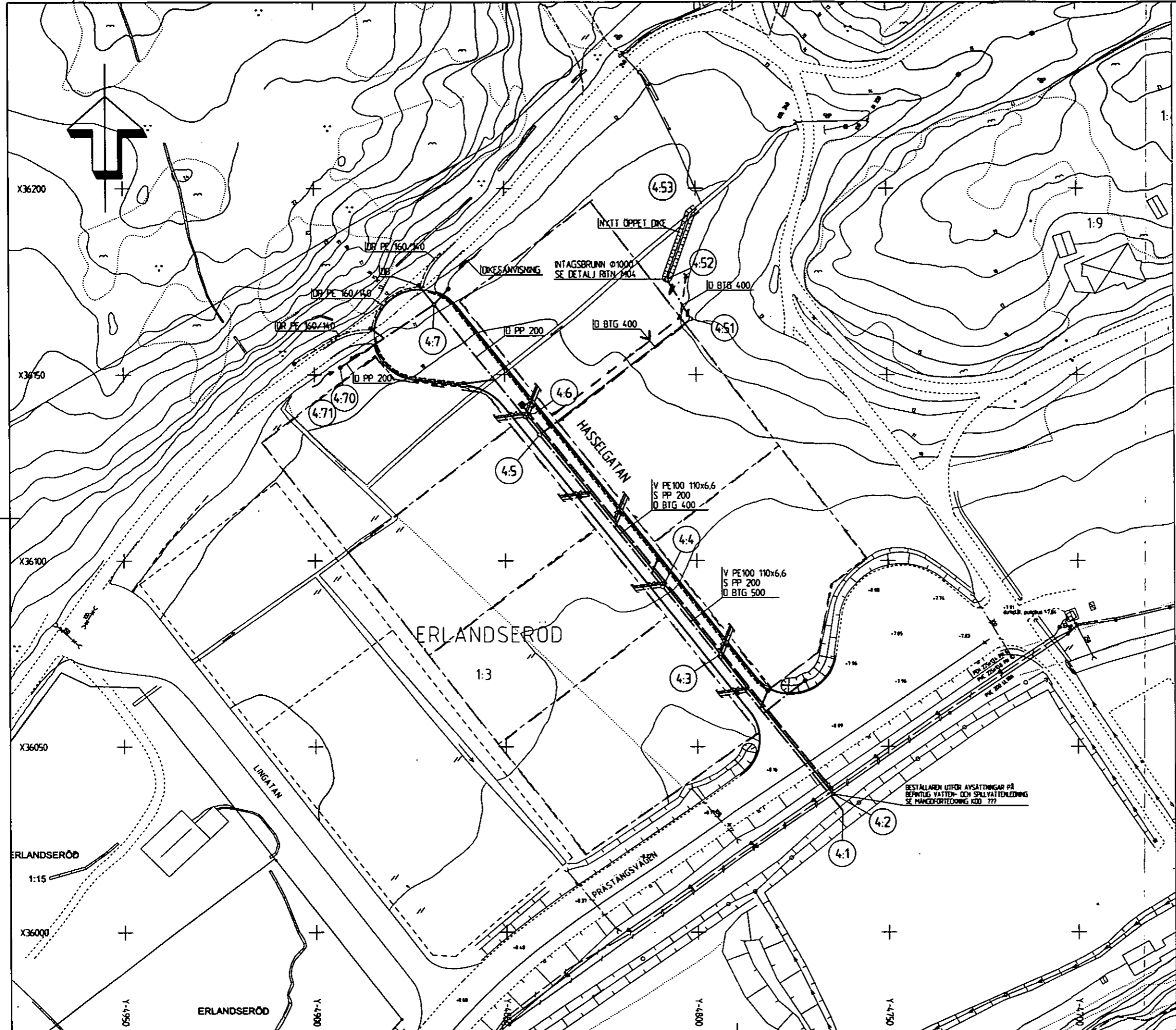
SERVISAVSÄTTNINGAR

VATTEN PE80 40x37
 SPILLVATTEN PP 160
 DAGVATTEN PP 160 OM INGET ANNAT ANGES VID SERVISSEN

Lantmäteriet
 Ink. 2009-01-23
 Dnr:.....

2008-08-25
 2008-03-27
 2008-03-11

BET	ART	MÖRKNING	AVSEER	IND	DATUM
FÖRHANDSKOPIA					
 STRÖMSTADS KOMMUN 452 80 STRÖMSTAD 0526-190 00					
INDUSTRIOMRÅDE ERLANDSERÖD GATU- OCH VA-ANLÄGGNINGAR, HASSELGATAN					
BBK TEKNIK & MILJÖKONSULTER FÄLDSGATAN 1 (2:e vån. Gatan) 401 16 UDDEVALLA BOX 124 TELEFON 0522-848 70 FAX 0522-848 70					
UPPGIFTS NR 8005	UTLAG / INSTRUMENT L-O HEDIN	HANDSKRIFVARE L-O HEDIN			
DÅRUM 2008-					
PLAN VA-LEDNINGAR (FÖRESLAGNA OCH BEFINTLIGA)					
SKALA (A) 1:500	MÅTT M03				T.B.T.



BESTÄLLAREN UTÖFR AVSÄTTNINGAR PÅ BEFINTLIG VATTEN- OCH SPILLVATTENLEDNING SE HANDEFÖRTEDNING KOD 777

Dagboksblad

Ärendenummer
009354

Ärende Avstyckning från Erlandseröd 1:3 samt ledningsrättsåtgärd berörande Erlandseröd 1:18 och Strömstad kommun.

Kommun: Strömstad

Län: Västra Götaland

Datum	Anteckning	Aktbilaga	Signatur
2009-01-23	Ansökan inkommen.	A	Andrea Axelsson
2009-01-23	Ärendet upplagt. Ärendeansvarig Andrea Axelsson		Andrea Axelsson
2009-02-11	Strömstad kommun yrkar att ett servitut för dike upplåts inom fyra av styckningslotterna.		Andrea Axelsson
2009-04-08	Fältarbete utfört av Strömstad kommun är slutfört.		Andrea Axelsson
2009-05-04	Varit i kontakt med Strömstad kommun gällande fastigheternas möjlighet till in- och ufart, då det inte är reglerat i planen. Kommunen yrkar att ett servitut bildas.		Andrea Axelsson
2009-05-05	Karta	KA	Andrea Axelsson
2009-05-19	Beslut taget.		Andrea Axelsson
2009-05-19	Beskrivning upprättad.	BE	Andrea Axelsson
2009-05-19	Protokoll upprättat.	PR	Andrea Axelsson
2009-06-24	Beslut registrerade i fastighetsregistret.		Andrea Axelsson
2009-06-24	Aktkopia utskickad.		