

LOJOBACKEN, LIDINGÖ



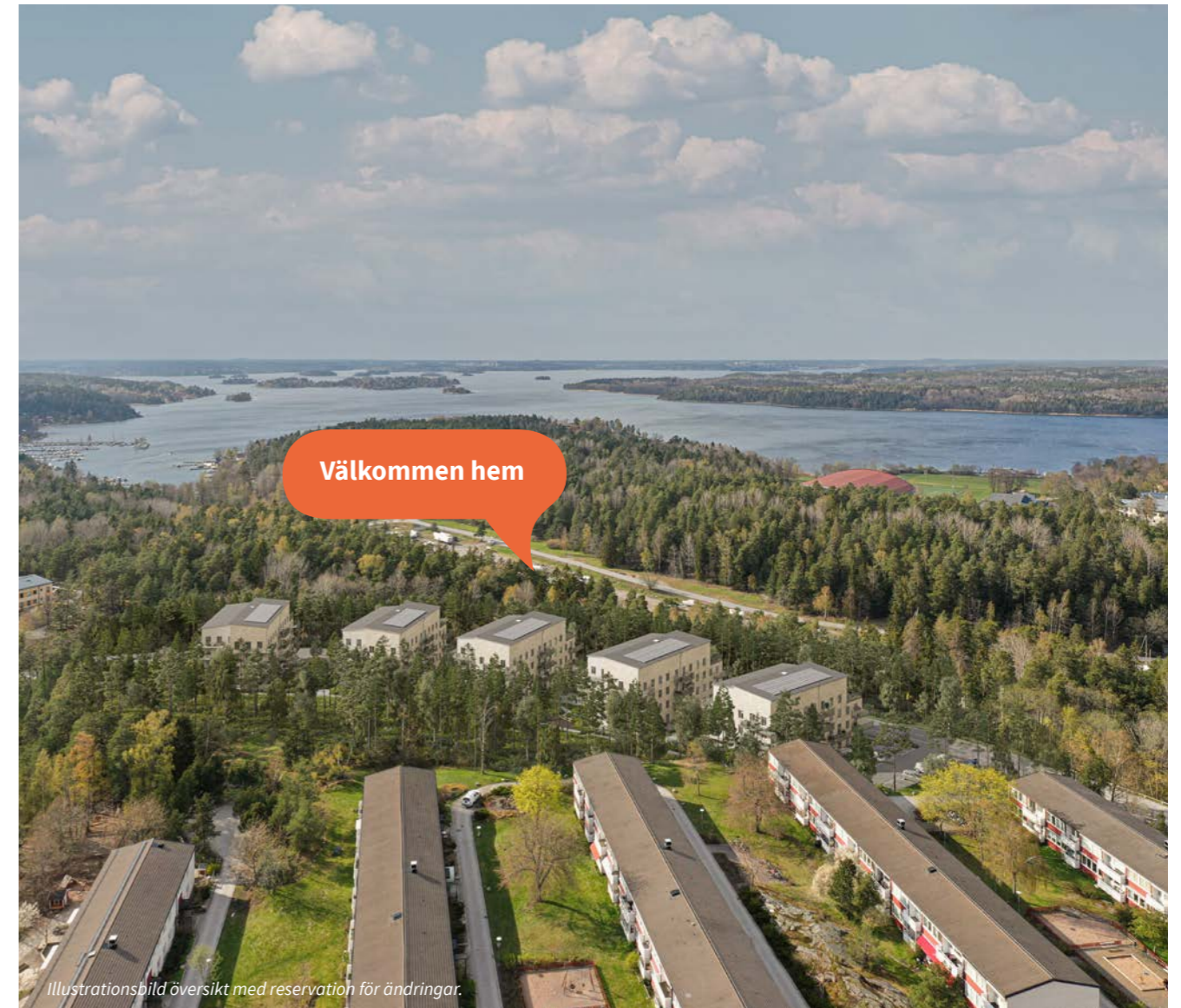
Nya bostäder i
familjevänliga Rudboda

PEAB

Peab Bostad

Tillsammans hittar vi hem

Vi vill att fler ska hitta hem. Hitta sig själva och leva sina liv. Hitta sin hemkänsla, i sin bostad men också i sitt kvarter och i sin stad. Vi vet att människor är olika, har olika drömmar och behov. Då kan inte alla bostäder se likadana ut, och ligga på samma adress. Därför strävar vi efter att utveckla bostäder för fler. Från norr till söder. Högt och lågt. Stort och litet. Vi hjälper dig att hitta hem.



Illustrationsbild översikt med reservation för ändringar.



INNEHÅLL

Området	4
Situationsplan	8
Boendet	10
Arkitekternas vision	16
Inredningskoncept	20
Byggnadsbeskrivning	46
Planlösningar	48
Översiktsritningar	82
Miljö	88
Köprocessen	90
Praktisk information	92
Kontaktinformation	94



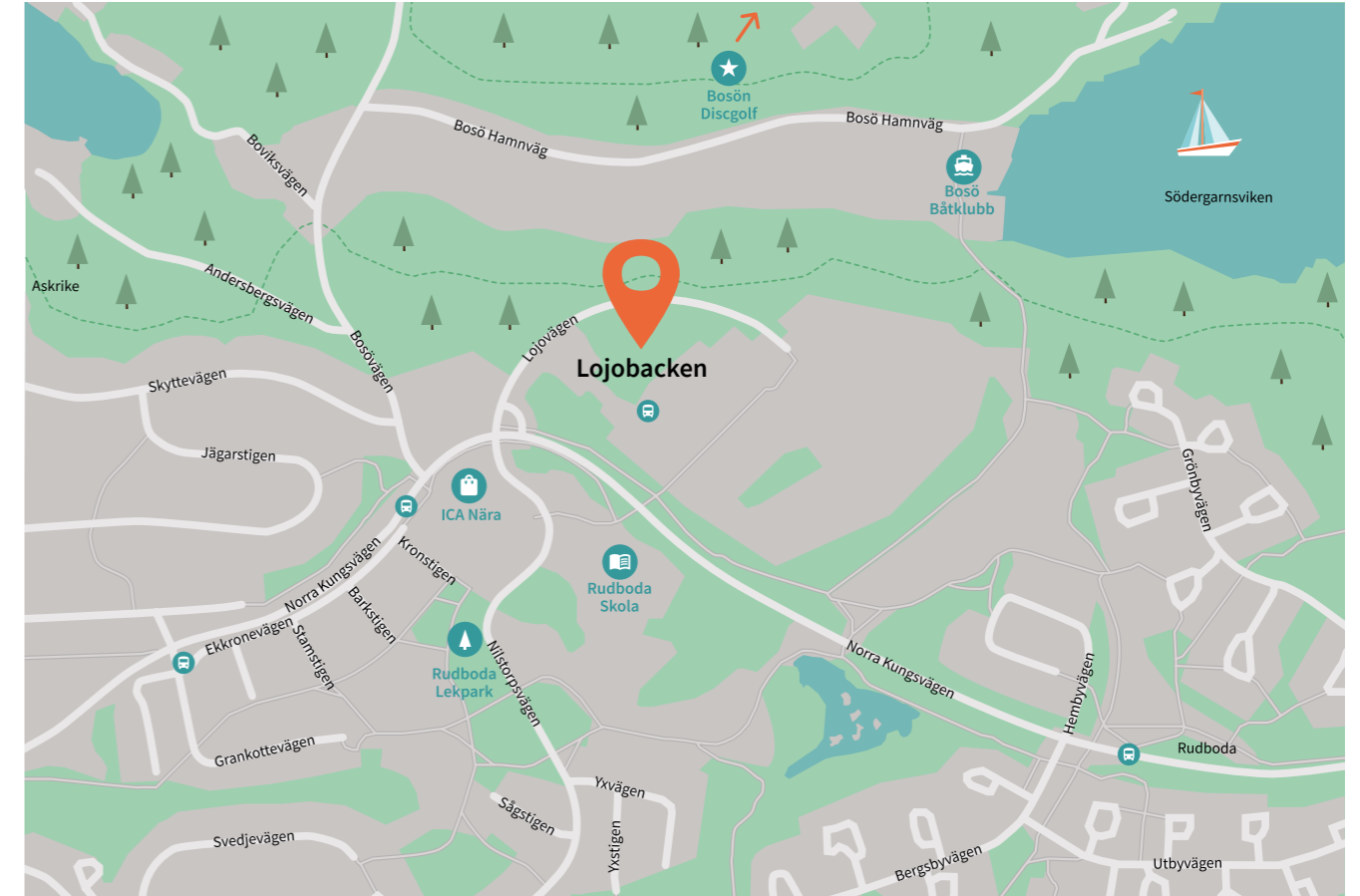
Nära flera badplatser.



Ett stenkast till närmsta mataffär.



Natursköna omgivningar som bjuder in till skogsutflykter och aktiviteter.



Välkommen till ett grönt boende nära vattnet

Nu bygger vi nya moderna bostadsrätter i familjevänliga Rudboda på Lidingö. Ett lugnt och trevligt område med närhet till både naturupplevelser och bekvämligheter. Den perfekta platsen för dig som vill bo nära det mesta.

Rudboda ligger på nordöstra sidan av Lidingö precis intill Södergarnsviken och Bosön. Här bygger vi nu Lojobacken med 108 Svanenmärkta lägenheter i olika storlekar – allt från kvadratsmarta ettor med loft till rymliga femmor med takterrass.

Lugnt och bekvämt

Lojobacken ligger i ett fridfullt område nära skogar, ängar och vatten. Men här finns även liv och rörelse. Du har kaféer, butiker och bekvämligheter på bekvämt cykel- och bussavstånd. Och barnen kan promenera till skolan.

Om du jobbar i city är läget oslagbart. Bussen till Ropstens T-banestation går strax utanför huset. Sen är du i stan på cirka en kvart.

Första lyan eller ett boende till familjen? Här finns alla möjligheter att hitta ett bekvämt, modernt och hållbart boende på en plats som erbjuder mycket.

När du söker det lugna och bekväma livet

Det är inte bara våra bostäder som är fina i det här området. Även omgivningarna är fantastiska. Du har Södergarnsviken i norr och Kyrkviken i söder. Och däremellan väntar massor av upptäckter på att göras.



Promenadavstånd till småbåtshamnen på Bosön.

Området är perfekt för dig som gillar naturupplevelser. Den karaktäristiska skärgårdsnaturen bjuder på ett lätt kuperat landskap. I skogarna finns mysiga stigar som slingrar sig fram mellan träd och bärris. Perfekt för en joggingrunda, en avkopplande promenad eller en utflykt med familjen. I närheten ligger Bosön med sina idrottshallar och fina motionsspår. Om du hellre spenderar dagarna vid vattnet så har du dels en brygga på Bosön, dels flera andra badplatser i närheten av Rudboda. Gillar du båtar kan du strosa ner till båtklubben i Södergarnsviken.

Lufsa fritt

Lite längre söderut på ön hittar du friluftsområdet Södergarn-Fågelöudde med en skön blandning av vildvuxen skog och

öppen strövskog. Här ligger fina Södergarnsbadet med både hopptorn och kiosk. Elfviks gård är ett naturligt utflyktsmål med djur, butik och ett trevligt fik. På vintrarna kan du ta längdskidorna och åka en tur på Elfvikslandet och Bosön där det finns spår. Om du inte vill spåra på egen hand förstås.

Alla golfare njuter av en runda på klassiska Lidingö Golfklubb, en av landets äldsta klubbar. Du som spelar tennis, padel, fotboll eller hockey hittar banor och planer vid Lidingövallen. Det är bara att sporta så mycket du orkar.

Efter en dag fylld av aktiviteter kan du ta hand om kropp och själ på mysiga Ellery Beach house längst ut på Elfviks udde.



Lidingö Golfklubb, en av landets äldsta klubbar.



Ta en fika på Elfviks gård



Lojobackens vackra natur är en dröm med närhet till bad- och båtliv, charmiga kaféer och rikt skogsliv. Här har du upplevelserna utanför dörren!



Flera badplatser på ön.



Nära till skola och service

Valmöjligheterna är goda när det gäller skolor på Lidingö. Den närmaste ligger precis över gatan – Rudboda skola med förskola och klasser upp till sexan. Ett stenkast härifrån hittar du områdets ICA-butik där du enkelt handlar varor till kvällens middag. Annars är Lidingö centrum lite längre inåt ön den givna shoppingplatsen med sina kaféer, butiker och restauranger.

City är nära

Lojobacken är perfekt om du söker lugnet men snabbt vill kunna ta dig in till city för restaurangbesök, shopping och kulturupplevelser.

Situationsplan

ÅWL
PEAB/Lojobacken
210525 - Illustrationsplan



I Lojobacken planerar vi för totalt 108 bostadsrätter om 1-5 rok, här inryms också trivsamma gårdar mellan husen där du hittar lektytor, odlingslådor och gemensam grillplats. I föreningen finns även garage med laddplatser för elbil och en enklare cykelverkstad.



Ett bekymmersfritt boende för alla

Nu har du möjlighet att flytta in i ett boende som är både klimatsmart och kvadratsmart. Vi bygger moderna lägenheter i ett lugnt område med gott om plats för stora och små. Här kommer du att trivas.

Vem vill inte bo med närhet till både skogen och vattnet? Det gör du i Lojobacken. I fem separata huskroppar hittar du lägenheter i alla storlekar med inbjudande och öppna planlösningar, rymliga balkonger, uteplatser eller storslagna takterrasser.

Gott om plats för alla

Här finns bostäder för de flesta behov. Familjer som söker en lugn och trygg plats för barnen. Unga vuxna som letar efter den första egna lyan. Villaägare som längtar till ett bekymmersfritt boende.

Du kan få en ljus kvadratsmart etta med extra högt i tak och mysigt sovloft – riktig studiokänsla. Eller en välplanerad trea där det mindre sovrummet lämpar sig perfekt till hemmakontoret eller barnrummet. För dig som söker något större finns våra bekväma terrasslägenheter på fem rum och kök. Här får du bostadskvalitéer som stor takterrass, tre sovrum, två badrum, varav ett från stora sovrummet, kök med köksö, vardagsrum och extra tv-rum, gott om ytor att trivas på. Den perfekta lägenheten om du söker ett lättkött alternativ till villan eller radhuset.

Flexibelt och trevligt

Många lägenheter har frånvalsväggar vilket öppnar upp för helt nya möjligheter. Söker du till exempel en stor trea så kan du välja en fyra och ta bort en av väggarna. Ett smart och smidigt sätt att skapa din drömlägenhet.

Många av de större lägenheterna har öppna kök med köksö där gästerna kan samlas och må gott medan det sjuder i grytorna.

Här finns även gott om utrymme för dina prylar. Alla lägenheter har förråd inne i lägenheten. Behöver du mer utrymme finns extra förråd för uthyrning på vinden.

För kommande generationer

Alla bostäder är Svanenmärkta. Det betyder att de är byggda med noga utvalda material och för att vara så energisnåla som möjligt. Elen kommer från förnybara energikällor. Till exempel så har vi solceller på husens tak. Ett bra sätt att bidra till en hållbar omvärld.

Med plats för stora och små

På gårdarna mellan husen finns gott om lektytor för barnen, odlingslådor och en gemensam grillplats, en trevlig samlingspunkt under sköna sommarkvällar. Precis bakom huset inbjuder skogsdungen till spännande lekar och äventyr.

Har du bil? Den parkerar du bekvämt i garaget under huset där det även finns laddplatser om du kör elbil. Här finns också förråd för både barnvagnar och cyklar.



Illustrationsbild vardagsrum terrasslägenhet, med reservation för ändringar.

ALLMÄNT

Entré

Lås med kodbricka, kod och nyckel.

Postboxar

Läsbara postboxar, tidningshållare vid lägenhetsdörr.

Hiss

Hiss i varje trapphus.

Bilparkering

75 garageplatser varav 11 laddplatser för elbilar. 35 utomhusparkeringar.

Cykelparkering och barnvagnsförråd

Barnvagnsrum, cykelförråd och enklare cykelverkstad med egen entré från gatan.

Förråd

Förråd i lägenhet och extra förråd finns på vinden för uthyrning och nås via trappor.

Miljörum

Miljörum finns i hus 1 och 5.

Media

Telia Triple Play, paket Lagom. Obligatorisk avgift.

I månadsavgiften ingår

- Värme och vatten
- Avsättning för föreningens framtida underhåll
- Ekonomisk förvaltning som underlättar styrelsens arbete
- Teknisk förvaltning av allmänna utrymmen, till exempel drift, skötsel och snöskottning
- Kostnader för gemensamma anläggningar

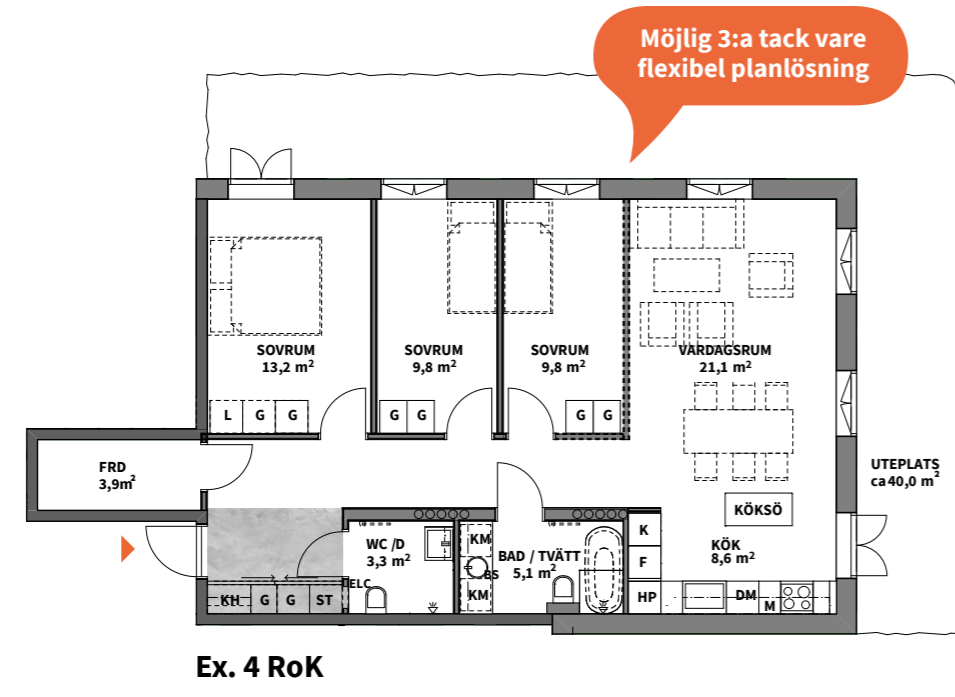
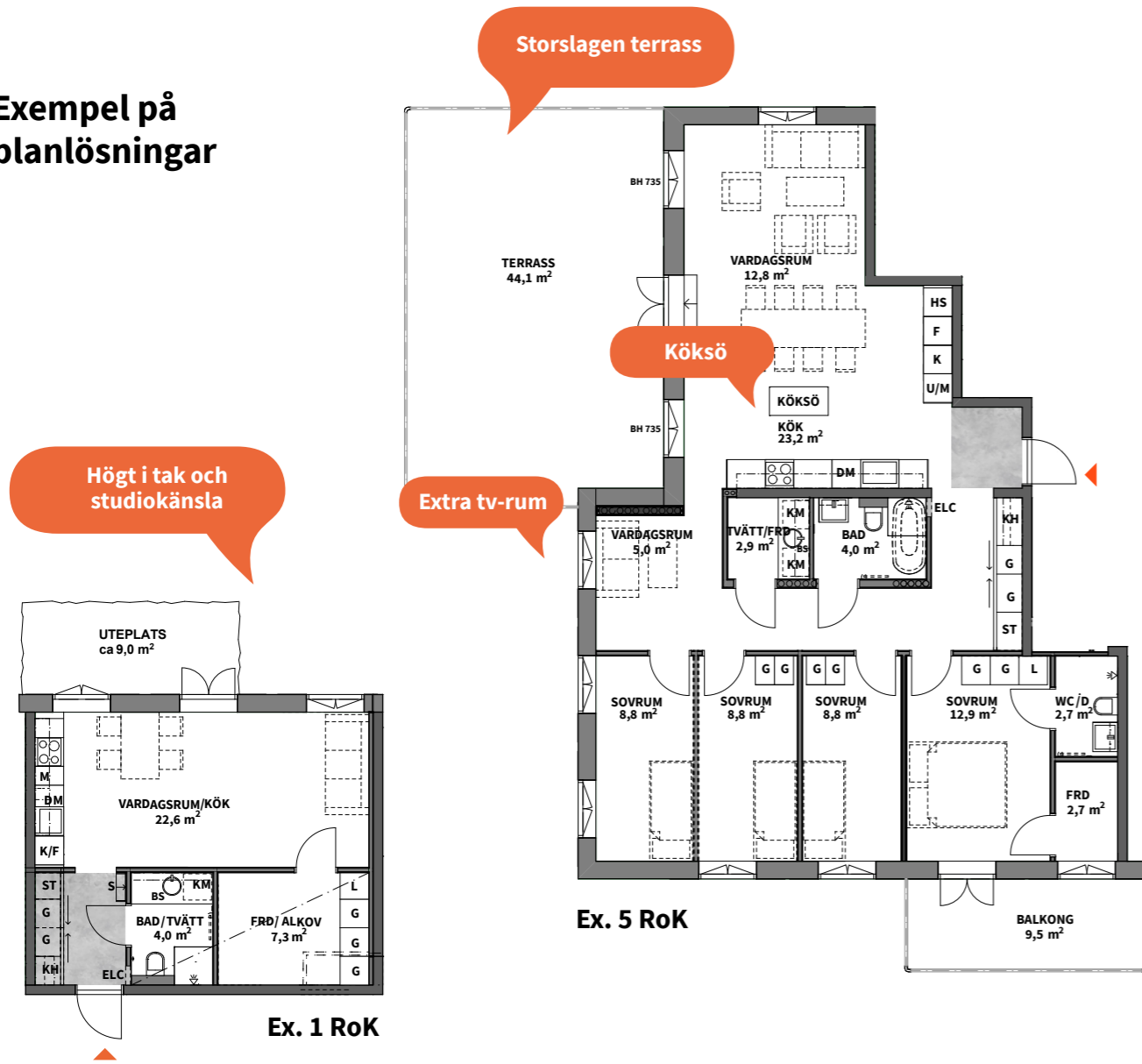


Många av lägenheterna får flexibla planlösningar som ger dig möjligheten att välja mellan en större trea eller en mindre men yteffektiv fyra, se exempel på nästa uppslag.



Illustrationsbild kök i terrasslägenhet med inredningskoncept Kontrast, med reservation för ändringar.

Exempel på planlösningar



Kvarter med trevliga utemiljöer mellan husen



Hem med inspiration från naturen

I vårt nya kvarter Lojobacken har vi tagit tillvara på lägets omgivande landskap för att skapa moderna och attraktiva bostäder. Ellinor Sundström, uppdragsansvarig arkitekt på Link Arkitektur, är en av de som varit med och utformat ditt nya hem. Här berättar hon mer om tankarna bakom Lojobacken.



Illustrationsbild fasad med reservation för ändringar.

När jag besökte Lojobacken och såg platsen första gången lade jag märke till tystnaden och den lummiga grönskan. Här kan det bli befriande att bo. Mitt arkitekthjärta sa - här måste vi bevara naturmarken så mycket som möjligt och låta träden, skogen och grönskan bölja fram och liksom sippra fram av egen kraft mellan bostadshusen. Träd och natur sparas och detta ger en god biologisk mångfald och mindre klimatpåverkan.

Lojobacken ligger centralt på Lidingö men platsen är ändå omgiven och skyddad av natur och skog. Nedanför platsen Lojobacken ligger idrotts- och friluftsanläggningen Bosön. Fem nya bostadshus i skiftande tegel är placerade längs Lojobackens flacka kurva.

Tegel är ett gediget, återbrukbart och underhållsfritt material som åldras med värdighet. Det blir bara vackrare med tiden. Teglet är av slagen kvalitet och skiftar i nyanser mellan ljusgrått, gult och med inslag av grönt. Det är en färgskala som finns i naturen och växtligheten runt Lojobacken.

Sol ned till alla gårdar

Huskropparna på Lojobacken med kortsidorna mot Lojovägen och in mot gårdarna lämnar öppningar och utblickar för den som rör sig på platsen - men ska inte förta intrycket av träd och grönska. Vi gjorde dagsljusanalyser tidigt och placeringen av husen ska ge sol ned till alla gårdar och fram till Lojovägen trots att tomten lutar mot norr. Det ljuset skulle inte vara möjligt med en mer sluten bebyggelse.

Goda dagsljusförhållande bidrar till många värdeskapande faktorer tex positiva fysiska- och mentala hälsoeffekter, ökad produktivitet, förbättrad inlärning, rekreativa miljöer, ökat fastighetsvärde, energibesparing.

Generösa balkonger

Husen är utformade som två volymer i 3-5 våningar. Generösa balkonger är placerade över hörn på ett böljande och varierat sätt för att knyta an till tomtens linjer, kurvor och naturliga växtlighet. Tillsammans med en nedtrappning och en terrassering av den

östra volymen närmast Lojovägen skapas en uppbruten huskropp som tar ner skalan för den som ser husen och passerar platsen.

Uppglasade cykelrum, barnvagnsrum och miljörum som är placerade längs gatan, bidrar till att göra gatan socialt hållbar och trygg. Här sker naturliga möten mellan människorna. På gårdarna finns pallkragodling som också bidrar till den sociala hållbarheten men också biologisk mångfald. Alla tak har solceller. Dessa är placerade optimalt för att få ut så mycket energi som möjligt.

Lägenheternas form och arkitektur passar barnfamiljer och äldre med höga krav på gott boende och goda förvaringsutrymmen. De flesta kök har köksöar att samlas kring. I entréplanen finns yteffektiva "studiolägenheter" med högre takhöjd som tillåter sovloft för exempelvis förstagångsköpare.

På LINK arkitektur är hållbarhetsfrågor en integrerad del av vårt arbetssätt. Det betyder att vi eftersträvar arkitektur som bidrar till

en hållbar utveckling och mindre klimatpåverkan. Med hållbarhet menar vi en avvägd integration av alla hållbarhetsaspekter: miljömässiga, sociala och ekonomiska och trygga miljöer. Vi arbetar systematiskt med att minska vår miljöpåverkan via LINKS hållbarhetsbarometer.



Ellinor Sundström
Uppdragsansvarig Arkitekt
Arkitekt SAR/MSA
Link Arkitektur

Varje lägenhet får en härlig balkong, uteplats eller terrass.



Illustrationsbild takterras, med reservation för ändringar.

Ett boende som matchar din personlighet

När du köper din bostad av oss får du möjlighet att påverka hur inredningen ser ut. Vi har tagit fram fyra unika inredningskoncept som du kan välja mellan. Var och ett är skapat av våra inredare och består av en kombination av noga utvalda inredningsdetaljer och material som tillsammans bildar en helhet.

Inredningskoncepten som du kan välja mellan i Lojobacken heter *Tidlös, Genuin, Solid och Kontrast*.

Det inredningskoncept du väljer inreds din nya bostad med. Du har dock möjlighet att komplettera med ett annat koncept i badrum. Du kanske föredrar Genuin i kök men Kontrast i badrum? Bostaden som helhet kommer att inredas med valt inredningskoncept i kök men med möjlighet till ett annat inredningskoncept i badrum.

Pluspaket

I vårt pluspaket erbjuder vi några val du kan välja mellan utöver de färdigpaketerade koncepten. Exempelvis kan du som hellre föredrar badkar istället för dusch välja det.

Välj mellan våra inredningskoncept i Tillvalsportalen.



Tidlös

För dig som gillar lite stramare formspråk med drag av klassisk nordisk form. Naturliga material och mjuka färger ger en ombonad känsla. Släta luckor i vitt, vitpigmenterade ekgolv. En tidlös inredning som håller i många år.

- Mjuka färger med naturlig känsla
- Köksluckor i vitt
- Rostfria vitvaror
- Integrerad diskmaskin
- Push på överskåp och handtag på underskåp
- Vitpigmenterad ekparkett 1-stav
- Terrazzoutseende på plattor, golv och väggar i badrum
- Kromade blandare



Genuin

För dig som gillar naturligt material och en något dovre färgskala. Parkett i en gråbrun nyans som matchar köksskåp och bänkskivor. Stilen följer med in i badrummet där golvet har går kalkstensklinker.

- Dova kulörer med klassiska inslag
- Luckor med spegel
- Bänkskiva av marmormönster
- Vitt kakel i halvförband
- Rostfria vitvaror
- Integrerad diskmaskin
- Gråbrunpigmenterad ekparkett 1-stav
- Kalksten till utseendet på plattor golv i badrum, vitt kakel på vägg
- Kromade blandare



Solid

Enkla linjer och en lugn och harmonisk färgskala. Släta skåpsluckor, rostfri diskho och blandare. På golvet ligger en vitpigmenterad borstad ekparkett. Perfekt för dig som trivs med en enhetlig stil där allt matchar in i minsta detalj.

- Enkla linjer med minimalistiskt uttryck
- Släta luckor
- Bänkskivan följer upp på väggen som stänkskydd
- Push på överskåp och handtag på underskåp
- Rostfria vitvaror
- Integrerad diskmaskin
- Vitpigmenterad ekparkett 1-stav
- Badrum med storformat kakel
- Mörk granitkeramik på golv



Kontrast

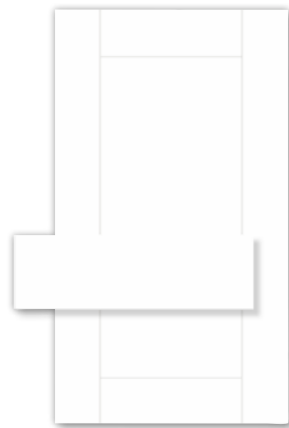
Ett inredningskoncept med färg. Mörka färger kombineras med handtag i läder och krom. Du får en dynamisk och levande bostad – hela vägen från ekparkett på golvet till de eleganta skåpluckorna.

- Push på överskåp och handtag på underskåp
- En tydlig kulör
- Handtag i läder och krom
- Smala stående kakelplattor som stänkskydd
- Vit bänkskiva
- Rostfria vitvaror
- Integrerad diskmaskin
- Ekparkett 1-stav med rustik stil
- Badrum med marmormönster på golv och vägg

Tidlös

Här visar vi den inredning som är unik för inredningskoncept Tidlös. Vissa produkter är gemensamma för samtliga stilar, dessa hittar du på sid. 34-41. För tillval Pluspaket se sid. 42-43.

Kök



Kökslucka

Vedum

Agnes Vit F20
Målad lucka av 16 mm
MDF-board med frästa
spår



Handtag

Vedum

Iris, rostfritt
Längd 100 mm,
gäller på bänkskåp.
Väggskåp får
push-funktion.



Bänkskiva och stänkskydd

Vedum

Laminat Chromix Silver 5002
Stänkskydd har uppvik 200 mm

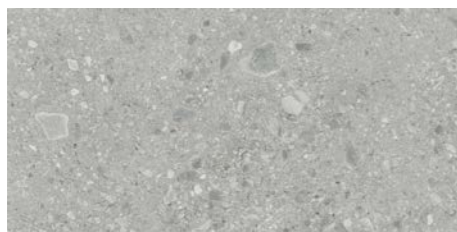


Blandare

Mora

Mora Inxx II soft,
krom

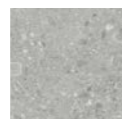
Badrum



Kakel, vägg

Centro

Ceppo di gre grå
30x60 cm, rak liggande sättning



Klinker, golv

Centro

Ceppo di gre grå
15x15 cm

Lägenheter med
klinker i entrén får
samma platta som i
badrum.

Övriga ytor



Golv

Kährs

Ek Vigo
Mattlackad parkett i 15 mm 1-stav,
vitpigmenterad och rustik stil.
Matchande trösklar i Ek 15.



Innerdörrar

Swedoor

Easy GW

Vit, slät

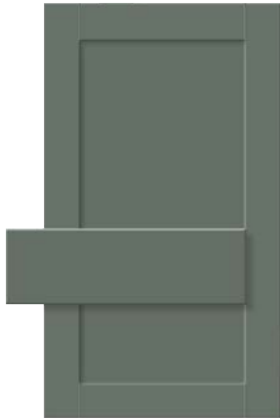
Inred
stilsäkert och
tidlöst



Genuin

Här visar vi den inredning som är unik för inredningskoncept Genuin. Vissa produkter är gemensamma för samtliga stilar, dessa hittar du på sid. 34-41. För tillval Pluspaket se sid. 42-43.

Kök



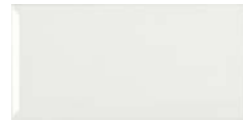
Kökslucka
Vedum

Edit Skogsgrön F84
Målad lucka med
ram och slät spegel



Handtag
Vedum

Akleja 31202, krom
cc 128 mm



Kakel, stänkskydd
Centro

Paris, vit blank fasad
10x20 cm, sätts
i liggande halvförband



Blandare
Mora

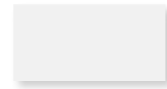
Mora Inxx II soft,
krom



Bänkskiva
Vedum

Laminat Carrara Marble 3006

Badrum



Kakel, vägg
Centro

Soul vit matt
10x20 cm, sätts i
liggande halvförband



Klinker, golv
Centro

Jura grå
15x15 cm

Lägenheter med
klinker i entrén får
samma platta som i
badrum.

Övriga ytor



Golv
Kährs

Ek Cinder
Mattlackad parkett i 15 mm 1-stav.
Pigmenterad i en varm gråbrun ton.
Matchande trösklar i Ek 62.



Innerdörrar
Swedoor

Style 03
Vit, spegeldörr

Dova kulörer
med klassiska
inslag



Solid

Här visar vi den inredning som är unik för inredningskoncept Solid. Vissa produkter är gemensamma för samtliga stilar, dessa hittar du på sid. 34-41. För tillval Pluspaket se sid. 42-43.

Kök



Kökslucka
Vedum

Maja Linnebeige F88
Målad lucka av
16 mm MDF-board med
svagt rundad kant



Knopp
Vedum

Anemon 31148, rostfri
Diameter Ø30.
Gäller på bänkskåp.
Väggskåp får
push-funktion.



Bännskiva och stänkskydd
Vedum

Laminat Cento 3016
Stänkskydd har uppvik 200 mm.



Blandare
Mora

Mora Inxx II sharp,
krom

Badrum



Kakel, vägg
Centro

Vit matt
30x60 cm, liggande sättning



Klinker, golv
Centro

Ceppo di gre antracite
15x15 cm

Lägenheter med
klinker i entrén får
samma platta som i
badrum.

Övriga ytor



Golv
Kährs

Ek Horizon
Ultramattlackerad parkett i 15 mm
1-stav. Vitpigmenterad, borstad
med mikrofasade kanter.
Matchande trösklar i Ek 22.



Innerdörrar
Swedoor

Easy GW
Vit, slät

En lugn
och harmonisk
inredningsstil



Köksinredning
med inredningskoncept
Solid



Kontrast

Här visar vi den inredning som är unik för inredningskoncept Kontrast. Vissa produkter är gemensamma för samtliga stilar, dessa hittar du på sid. 34-41. För tillval Pluspaket se sid. 42-43.

Kök



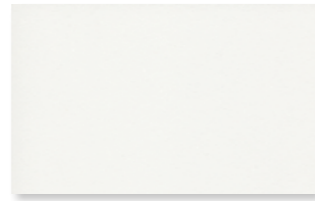
Köksslucka
Vedum

Maja Åskblå F82
Målad lucka med ram och slät spegel



Handtag
Vedum

Akleja 31035, svart läder / krom
cc 128 mm. Gäller på bänkskåp.
Väggskåp får push-funktion.



Bänkskiva
Vedum

Laminat Kristall vit 1026D



Kakel, stänkskydd
Centro

Vit Blank
10x30 cm,
rak stående sättning



Blandare
Mora

Mora Inxx II soft,
krom

Badrum



Kakel, vägg
Centro

Carrara blank
30x60 cm,
liggande sättning



Klinker, golv
Centro

Carrara matt
15x15 cm

Lägenheter med klinker i entrén får samma platta som i badrum.

Övriga ytor



Golv
Kährs

Ek Alba
Mattlackad parkett i 15 mm 1-stav.
Rustik stil med färgvariationer.
Matchande trösklar i Ek.



Innerdörrar
Swedoor

Easy GW
Vit, slät

Inredningsstilen för ett dynamiskt och levande hem



Köksinredning
med inredningskoncept
Kontrast



Inredning i kök

Lika inredning oavsett inredningskoncept



Diskho
för skåpsbredd minst 600 mm
Intra

Intra Frame FR52
Singelho



Diskho
för skåpsbredd minst 800 mm
Intra

Intra Linea 710
Singelho

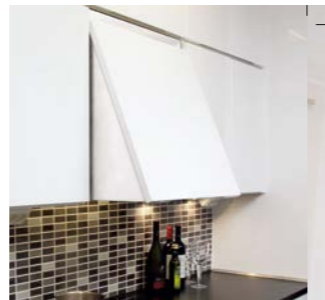


Bänkbelysning
Vedum

Long
LED belysning monterad i fräst
spår i belysningsbotten



Fullutdragslådor Classic
Vedum



Spiskåpa
LGG

Pandora Green Flow 5.0
(i samma kulör som köksluckor)

Vitvaror i kök

Samtliga rostfria vitvaror är från Electrolux

Se lägenhetsritning för
mått och placering



Kyl, standard
KRS2DE39X

Tidlös, Genuin, Solid, Kontrast



Frys, standard
KUT5NE26X

Tidlös, Genuin, Solid, Kontrast



Kyl/Frys, standard
LNT4TE33X2

Tidlös, Genuin, Solid, Kontrast



Ugn, standard
CKB400X

Tidlös, Genuin, Solid, Kontrast



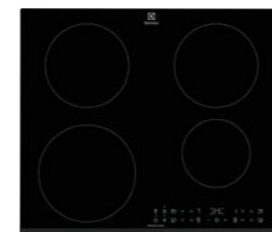
Mikrovågsugn, standard
KMFE264TEX (högskåp)

Tidlös, Genuin, Solid, Kontrast



Mikrovågsugn, standard
KMFE172TEX (väggskåp)

Tidlös, Genuin, Solid, Kontrast



Häll, standard
HOI630PF

Tidlös, Genuin, Solid, Kontrast



**Integrerad
diskmaskin, standard**
EEQ47215L

Tidlös, Genuin, Solid, Kontrast



**Integrerad
diskmaskin, standard**
EES42210L

Tidlös, Genuin, Solid, Kontrast

Inredning i badrum

Se lägenhetsritning för vilka våtutrymmen som ingår i din bostad.
Kakel och klinker enligt valt inredningskoncept.



Badrumsmöbler

Vedum

- Badrumsmöbleringen består av:
- Spegelskåp Viken 400 mm, 4 st alt. 3 st beroende på badrumstyp
 - Vit laminatbänkskiva
 - Handfat Zone, runt ståendes på bänkskivan.
 - Inbyggd kombinerad tvättmaskin/torktumlare, 1-2 RoK samt 3 RoK om 68 kvm har 1 st och övriga bostäder 2 st
 - I mitten är det 1 lucka som är slät och vit.
- Knopp i krom (59032)



Vägghängd WC

Ifö

Ifö Cera 3875



Toalettpappershållare

Byggbeslag

Alnön, polerad



Belysning i tak

Ifö electric

Classic glob 150

Vit, klarglas



Handdukhängare, 4-krok

Byggbeslag

Alnön, polerad

TERRASSLÄGENHETER

I terrasslägenheterna (5 RoK) ingår en minitvättstuga. Här ingår kakel och klinker i enlighet med valt koncept.



Handdukhängare, 2-krok

Byggbeslag

Alnön, polerad



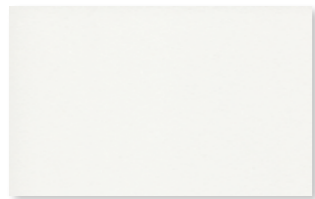
Handfat Zone



Spegelskåp Viken, 400 mm med belysning Nittorp LED, krom



Kombinerad och integrerad tvättmaskin/torktumlare EW7F5247A4



Laminatbänkskiva Kristall vit 1026D



Tvättställsblandare Mora Rexx B5, krom inkl. push down-ventil



Knopp 59032, krom blank



Illustrationsbild badrum med inredningskoncept Solid, med reservation för ändringar.

Inredning i badrum



Duschväggar

INR Linc Angel

Duschväggar i klarglas och profiler i blankpolerad aluminium (mått anpassad enligt lägenhetsritning)



Takduschset

Mora

Mora Rexx shower system kit



Elektrisk handdukstork

Pax

Pax Flex I 5/550 krom

Fräscht och lättskött badrum

Illustrationsbild badrum med inredningskoncept Kontrast, med reservation för ändringar.

Inredning duschrum

Se lägenhetsritning för vilka våtutrymmen som ingår i din bostad.
Kakel och klinker enligt valt inredningskoncept.



Duschväggar

INR

INR Linc Josephine

Svängbar duschvägg i klarglas och profiler i blankpolerad aluminium, 880 mm



WC-stol

Ifö

Spira 6260, golvstående



Kommod

Vedum

Free 615 med lådor

Vid val av inredningskoncept Tidlös, Solid och Kontrast är kommod i kulör Vit och vid val av inredningskoncept Genuin är kommod i kulör Skogsgrön.



Spegelskåp

Vedum

Viken 600

Vid val av inredningskoncept Tidlös, Solid och Kontrast är spegelskåp i kulör Vit och vid val av inredningskoncept Genuin är spegelskåp i kulör Skogsgrön.



ÖVRIG INREDNING

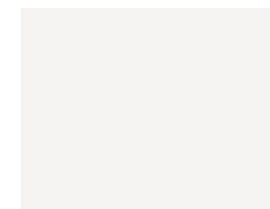
Inredningen i duschrum är densamma som i badrum vad gäller, tvättställsblandare, takduschset, handdukhängare och handdukstork.

Inredning övriga ytor



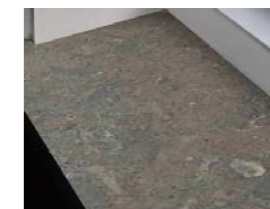
Handtag, innerdörrar

Hoppe Stockholm 1140 ID



Väggar, vitmålade

Kulör NCS S 0500-N



Fönsterbänk

Azul Cascais/Valverde

Garderob, vita och vita skjutdörrsgarderob från Vedum.

Vit golvsöcket och innerdörrskarm IK Clever-line.



Illustrationsbild sovrum, med reservation för ändringar.

Pluspaket

I vårt pluspaket erbjuder vi några val du kan välja mellan utöver de färdigpaketerade koncepten. Hitta den stil som bäst passar dig!

Kök



Kökslucka

Vedum

Molly Ek

Fanerad lucka av 20 mm spånskiva med en 2 mm massiv mjukt rundad träkant runt hela luckan

Prisintervall utifrån antal skåpsluckor:

9-12 st 25 900 kr
13-17 st 33 700 kr
18-22 st 44 400 kr



Bänkbelysning

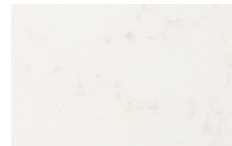
Vedum

Tuve

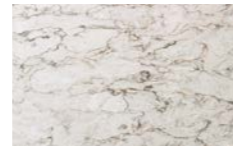
Infällda LED-spotlights
Pris: 4 100 kr

Bänkskiva och stänkskydd, kompositsten

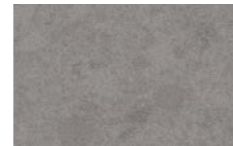
Vedum



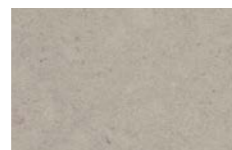
Frosty Carrina



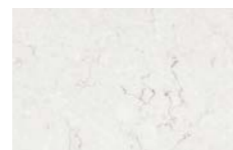
Moorland Fog



Oyster



Royal Reef



Snowy Ibiza

Du kan välja kompositsten som bänkskiva eller stänkskydd eller om du föredrar både och!

Priser bänkskivor och stänkskydd

Priser beror på antalet skåpsluckor. Stänkskydd går 200 mm upp på vägg.

Frosty Carrina

Bänkskiva

9-12 st 38 500 kr
13-18 st 46 100 kr
19-24 st 59 500 kr

Stänkskydd

9-12 st 8 500 kr
13-18 st 11 100 kr
19-24 st 16 600 kr

Moorland Fog

Bänkskiva

9-12 st 38 500 kr
13-18 st 46 100 kr
19-24 st 59 500 kr

Stänkskydd

9-12 st 8 500 kr
13-18 st 11 100 kr
19-24 st 16 600 kr

Oyster

Bänkskiva

9-12 st 35 700 kr
13-18 st 42 200 kr
19-24 st 53 600 kr

Stänkskydd

9-12 st 8 200 kr
13-18 st 10 400 kr
19-24 st 15 800 kr

Royal Reef

Bänkskiva

9-12 st 35 700 kr
13-18 st 42 200 kr
19-24 st 53 600 kr

Stänkskydd

9-12 st 8 200 kr
13-18 st 10 400 kr
19-24 st 15 800 kr

Snowy Ibiza

Bänkskiva

9-12 st 38 500 kr
13-18 st 46 100 kr
19-24 st 59 500 kr

Stänkskydd

9-12 st 8 500 kr
13-18 st 11 100 kr
19-24 st 16 600 kr

Som tillval kan du även välja stänkskydd hela vägen upp till köksskåpen, pris enligt offert.

Vitvaror i kök

Samtliga vitvaror är från Electrolux



Integrerad kyl

LRB3DE18C
4 100 kr*



Integrerad frys

LUT6NE18C
3 800 kr*



Integrerad kyl/frys

ENT8TE18S
4 200 kr*

*Pris för lucka och skåp tillkommer. Befintlig kylöverdel byts ut till högskåp för integrerade vitvaror.



Pluspaket

Badrum



Badkar*

Svedbergs

Z160

Vitt med rundade former

Pris: 12 200 kr

* Se lägenhetsbeskrivning om badkar är möjligt tillval i din bostad



Badkarsskärm

INR

Linc Modell 17

Klarglas med profiler i blankpolerad aluminium, 800x1400 mm

Pris: 3 200 kr



Duschset

Mora

MMIX bath & shower kit



Övriga ytor

Golv

Kährs



Ek Alloy

3-stav, gråbrunpigmenterad, mattlackad

Pris: 300 kr/kvm



Ek Dusk

3-stav, ultramattlackad

Pris: 400 kr/kvm



Ek Palazzo Bianco

3-stav, mattlackad

Pris: 600 kr/kvm



Ek Palazzo Rovere

3-stav, lackat

Pris: 600 kr/kvm



Ek Pale

3-stav, vitpigmenterad, mattlackad

Pris: 300 kr/kvm



Ek verona

2-stav, ultramattlackad

Pris: 300 kr/kvm

Skjuddörrsgarderob

Vedum



Spiegelglas

Klarglas och aluminiumprofil

Pris: 800 kr/styck





BYGGNADSBESKRIVNING

Yttertak

Yttertak av papp och plåt.

Fasad

Tegel och puts i ljusa kulörer.

Innerväggar

Innerväggar av betong och lätta innerväggar av gips och stålreglar.

El

Individuell mätning.

Fönster och fönsterdörrar

Öppningsbara fönster, vissa undantag enligt ritning.

Värme och vatten

Uppvärmning sker med fjärrvärme via vattenburna radiatorer.

Ventilation

Mekanisk från- och tilluftsventilation med återvinning (FTX).

1 ROK

Här får du en lättmöblerad och kvadratsmart studio med loft.
Lägenheter med öppen planlösning mellan kök och vardagsrum,
alla med en stor möblerbar balkong eller uteplats.

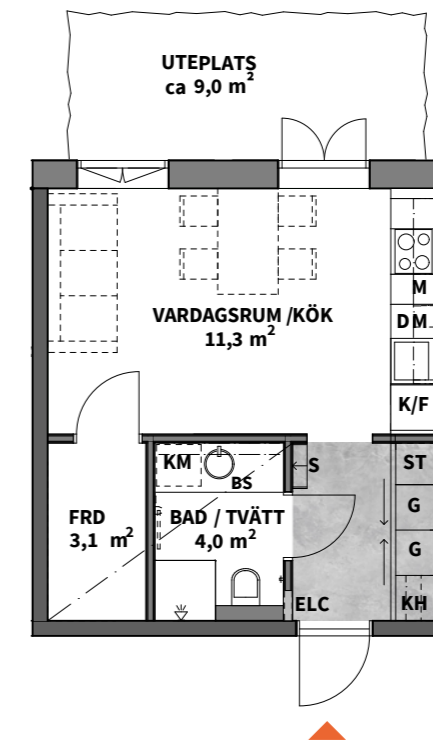
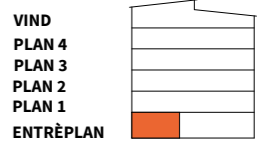
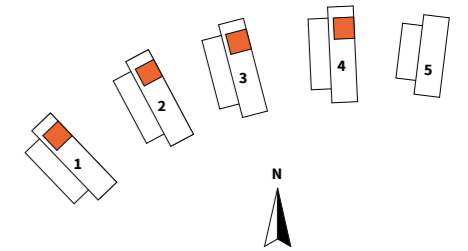
Hus	Plan	Storlek	Lägenhet
1-4	Entréplan	30 m ²	1.1002, 2.1002, 3.1002, 4.1002
1-4	Entréplan	40 m ²	1.1003, 2.1003, 3.1003, 4.1003
5	Entréplan	40 m ²	5.1002
5	Entréplan	39 m ²	5.1003
5	Entréplan	40 m ²	5.1004



1

STUDIO+LOFT

Hus	Plan	Storlek	Lägenhet
1-4	Entréplan	30 m ²	1.1002, 2.1002, 3.1002, 4.1002



K KYLSKÅP	G GARDEROB	DUSCHPLATS	INBYGGD VENTILATIONSKANAL	OBS: INBYGGNADSGUGN PLACERAD UNDER HÄLL
F FRYSSKÅP	L LINNESKÅP	HANDDUKTORK	SKJUTDÖRRSGARDEROB	OBS: BRÖSTNINGSHÖJD=0,6 ÖVER FÄRDIGT GOLV OM INTE ANNAT ANGES
K/F KYL/FRYS	ST STÄDSKÅP	STEGE	KLINKER	
DM DISKMASKIN	HS HÖGSKÅP	FRÅNVALSVÄGG	BADKAR TILLVAL	
M MIKROVÅGSGUGN	HP HYLLPLAN	LOFT	FÖRRÅD I LÄGENHET	
KM KOMBIMASKIN	KH KAPPHYLLA	BS BÄNKSKIVA OVAN KM	RUMSHÖJD ENTRÉPLAN 2,990 MM	
		ELC EL- OCH MEDIACENTRAL	RUMSHÖJD NORMALPLAN OCH TERRASSPLAN 2,510 MM	

Lägenhetsbeskrivning
Datum FK 2021-11-04

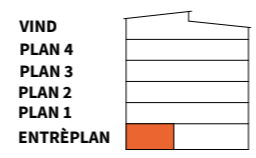
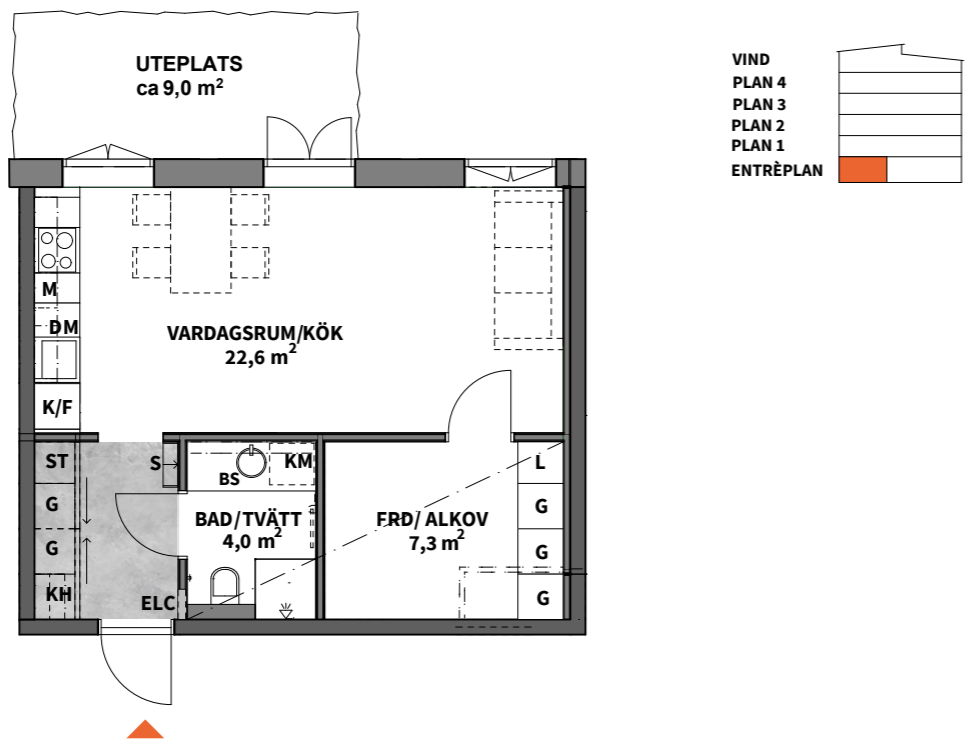
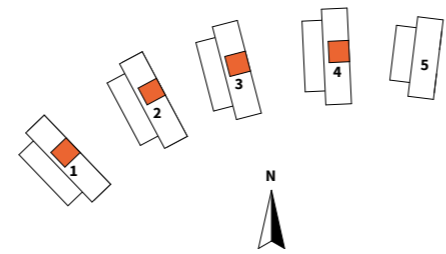
Rätt till ändringar förbehålles
Arkitekter: Link Arkitektur

Areor uppmätta enligt SS 02 10 53
Ytangelser är preliminära

0 5m

Skala 1:100, 1 cm = 1 meter (A4)

1 STUDIO+LOFT	Hus	Plan	Storlek	Lägenhet
	1-4	Entréplan	40 m ²	1.1003, 2.1003, 3.1003, 4.1003

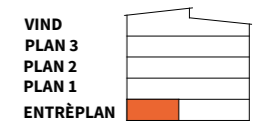
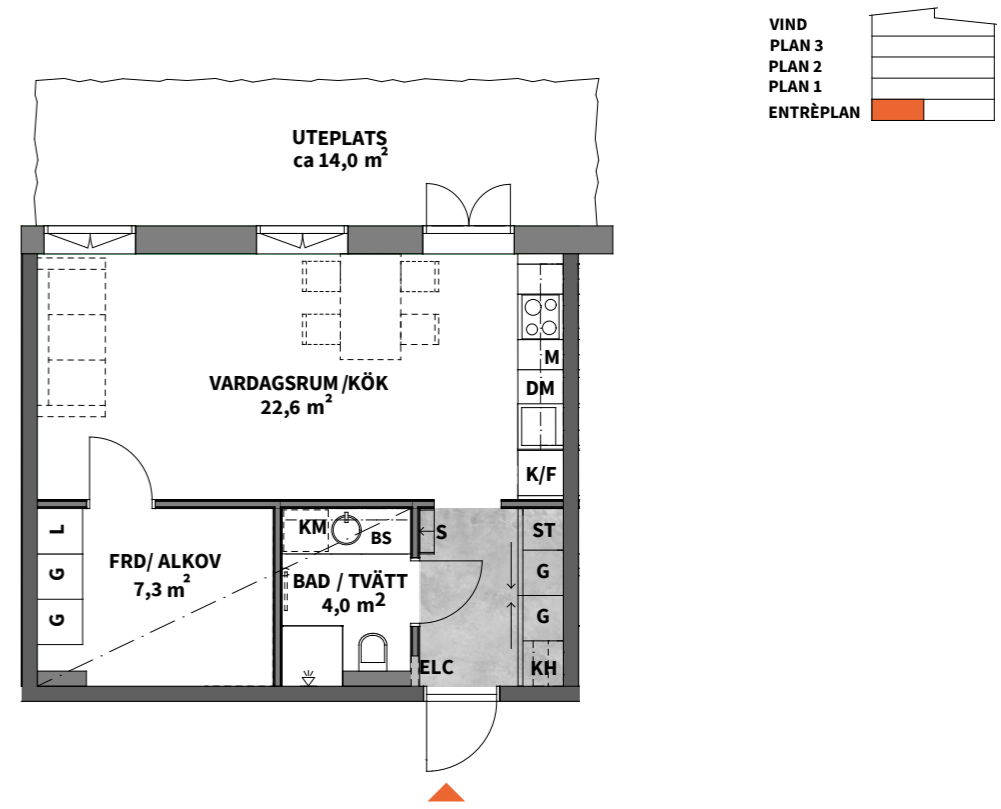
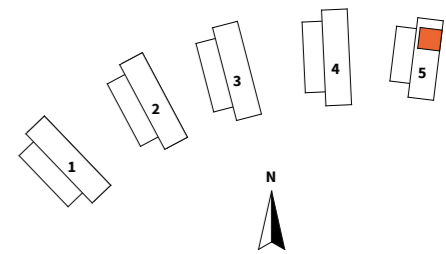


K KYLSKÅP	G GARDEROB	DUSCHPLATS	INBYGGD VENTILATIONSKANAL	OBS: INBYGGNADSGUEN PLACERAD UNDER HÄLL
F FRYSSKÅP	L LINNESKÅP	HANDDUKSTORK	SKJUTDÖRRSGARDEROB	
K/F KYL/FRYS	ST STÄDSKÅP	STEGE	KLINKER	OBS: BRÖSTNINGSHÖJD=0,6 ÖVER FÄRDIGT GOLV OM INTE ANNAT ANGES
DM DISKMASKIN	HS HÖGSKÅP	FRÅNVALSVÄGG	BADKAR TILLVAL	
M MIKROVÅGSUGN	HP HYLLPLAN	LOFT	FÖRRÅD I LÄGENHET	
KM KOMBIMASKIN	KH KAPPHYLLA	BS BÄNKSIVA OVAN KM	RUMSHÖJD ENTRÉPLAN 2,990 MM	
		ELC EL-OCH MEDIACENTRAL	RUMSHÖJD NORMALPLAN OCH TERRASSPLAN 2,510 MM	

Lägenhetsbeskrivning Datum FK 2021-11-04 Rätt till ändringar förbehålles Arkitekter: Link Arkitektur Areor uppmätta enligt SS 02 10 53 Ytangelser är preliminära

0 5m Skala 1:100, 1 cm = 1 meter (A4)

1 STUDIO+LOFT	Hus	Plan	Storlek	Lägenhet
	5	Entréplan	40 m ²	5.1002

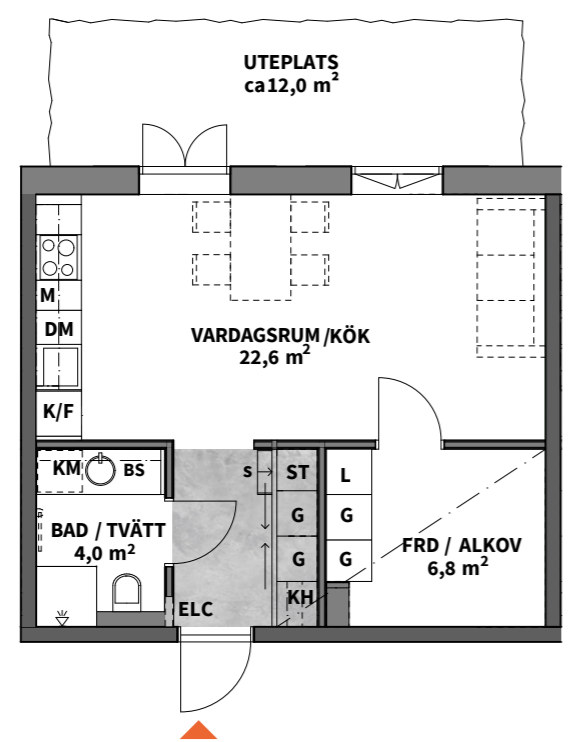
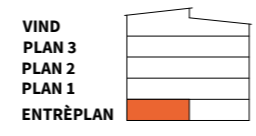
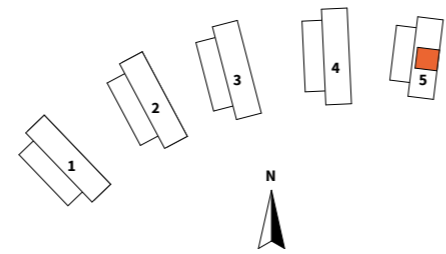


K KYLSKÅP	G GARDEROB	DUSCHPLATS	INBYGGD VENTILATIONSKANAL	OBS: INBYGGNADSGUEN PLACERAD UNDER HÄLL
F FRYSSKÅP	L LINNESKÅP	HANDDUKSTORK	SKJUTDÖRRSGARDEROB	
K/F KYL/FRYS	ST STÄDSKÅP	STEGE	KLINKER	OBS: BRÖSTNINGSHÖJD=0,6 ÖVER FÄRDIGT GOLV OM INTE ANNAT ANGES
DM DISKMASKIN	HS HÖGSKÅP	FRÅNVALSVÄGG	BADKAR TILLVAL	
M MIKROVÅGSUGN	HP HYLLPLAN	LOFT	FÖRRÅD I LÄGENHET	
KM KOMBIMASKIN	KH KAPPHYLLA	BS BÄNKSIVA OVAN KM	RUMSHÖJD ENTRÉPLAN 2,990 MM	
		ELC EL-OCH MEDIACENTRAL	RUMSHÖJD NORMALPLAN OCH TERRASSPLAN 2,510 MM	

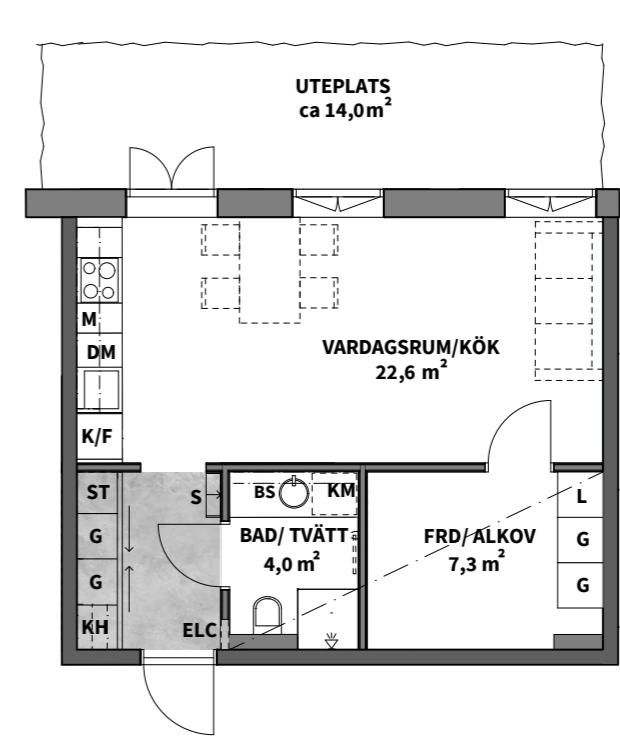
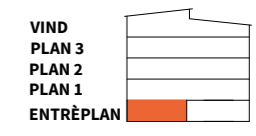
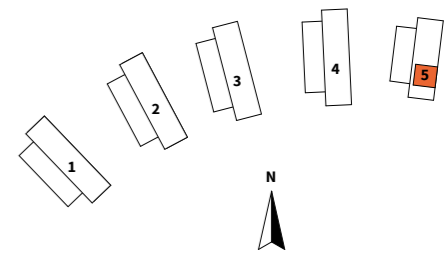
Lägenhetsbeskrivning Datum FK 2021-11-04 Rätt till ändringar förbehålles Arkitekter: Link Arkitektur Areor uppmätta enligt SS 02 10 53 Ytangelser är preliminära

0 5m Skala 1:100, 1 cm = 1 meter (A4)

1 STUDIO+LOFT	Hus	Plan	Storlek	Lägenhet
	5	Entréplan	39 m ²	5.1003



1 STUDIO+LOFT	Hus	Plan	Storlek	Lägenhet
	5	Entréplan	40 m ²	5.1004



K KYLSKÅP	G GARDEROB	DUSCHPLATS	INBYGGD VENTILATIONSKANAL	OBS: INBYGGNADSGUEN PLACERAD UNDER HÄLL
F FRYSSKÅP	L LINNESKÅP	HANDDUKSTORK	SKJUTDÖRRSGARDEROB	
K/F KYL/FRYS	ST STÄDSKÅP	STEGE	KLINKER	OBS: BRÖSTNINGSHÖJD=0,6 ÖVER FÄRDIGT GOLV OM INTE ANNAT ANGES
DM DISKMASKIN	HS HÖGSKÅP	FRÅNVALSVÄGG	BADKAR TILLVAL	
M MIKROVÅGSUGN	HP HYLLPLAN	LOFT BÄNSKIVA OVAN KM	FÖRRÅD I LÄGENHET	
KM KOMBIMASKIN	KH KAPPHYLLA	EL-OCH MEDIACENTRAL	RUMSHÖJD ENTRÉPLAN 2,990 MM	
			RUMSHÖJD NORMALPLAN OCH TERRASSPLAN 2,510 MM	

Lägenhetsbeskrivning Datum FK 2021-11-04 Rätt till ändringar förbehålles Arkitekter: Link Arkitektur Areor uppmätta enligt SS 02 10 53 Ytangelvelser är preliminära

0 5m Skala 1:100, 1 cm = 1 meter (A4)

K KYLSKÅP	G GARDEROB	DUSCHPLATS	INBYGGD VENTILATIONSKANAL	OBS: INBYGGNADSGUEN PLACERAD UNDER HÄLL
F FRYSSKÅP	L LINNESKÅP	HANDDUKSTORK	SKJUTDÖRRSGARDEROB	
K/F KYL/FRYS	ST STÄDSKÅP	STEGE	KLINKER	OBS: BRÖSTNINGSHÖJD=0,6 ÖVER FÄRDIGT GOLV OM INTE ANNAT ANGES
DM DISKMASKIN	HS HÖGSKÅP	FRÅNVALSVÄGG	BADKAR TILLVAL	
M MIKROVÅGSUGN	HP HYLLPLAN	LOFT BÄNSKIVA OVAN KM	FÖRRÅD I LÄGENHET	
KM KOMBIMASKIN	KH KAPPHYLLA	EL-OCH MEDIACENTRAL	RUMSHÖJD ENTRÉPLAN 2,990 MM	
			RUMSHÖJD NORMALPLAN OCH TERRASSPLAN 2,510 MM	

Lägenhetsbeskrivning Datum FK 2021-11-04 Rätt till ändringar förbehålles Arkitekter: Link Arkitektur Areor uppmätta enligt SS 02 10 53 Ytangelvelser är preliminära

0 5m Skala 1:100, 1 cm = 1 meter (A4)

2 ROK

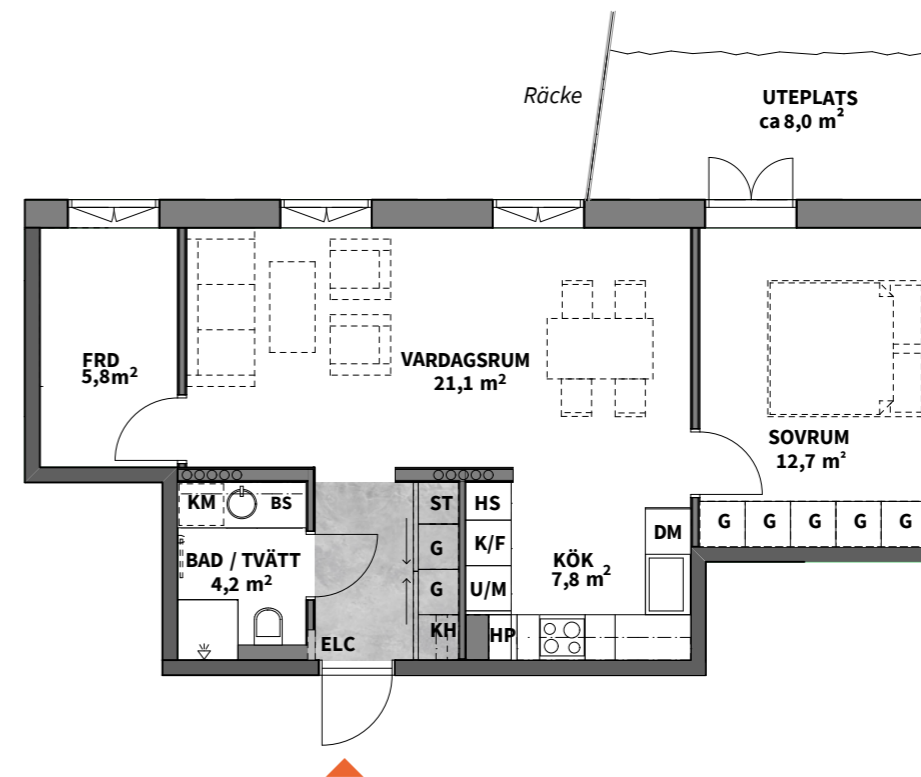
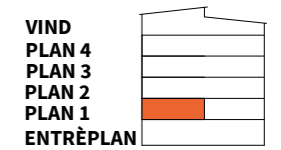
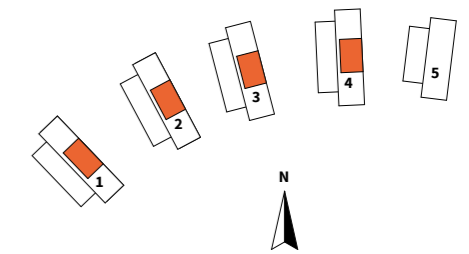
Välkommen till tvåor som låter livet ta plats med öppna sociala ytor, ett stort sovrum och balkong eller uteplats. Gott om utrymme för förvaring i förråd och garderober.

Hus	Plan	Storlek	Lägenhet
1-4	1	58 m ²	1.1103, 2.1103, 3.1103, 4.1103
1-4	2-4	58 m ²	1.1203, 1.1303, 1.1402, 2.1203, 2.1303, 2.1402, 3.1203, 3.1303, 3.1402, 4.1203, 4.1303, 4.1402
5	2-3	50 m ²	5.1203, 5.1302



2 ROK

Hus	Plan	Storlek	Lägenhet
1-4	1	58 m ²	1.1103, 2.1103, 3.1103, 4.1103.



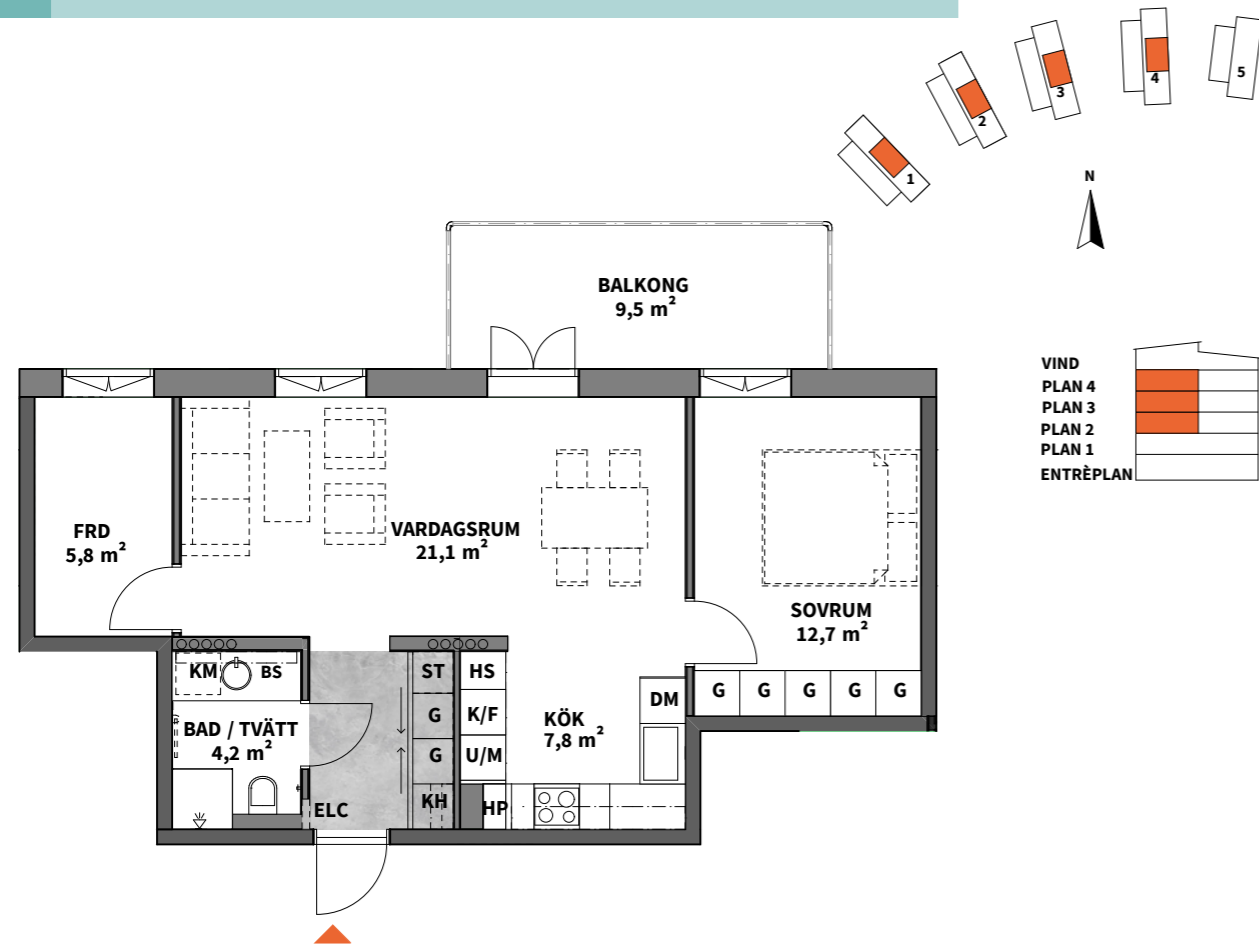
K KYLSKÅP	G GARDEROB	DUSCHPLATS	INBYGGD VENTILATIONSKANAL	OBS: INBYGGNADSUGN PLACERAD UNDER HÄLL
F FRYSSKÅP	L LINNESKÅP	HANDDUKTORK	SKJUTDÖRRSGARDEROB	
K/F KYL/FRYS	ST STÄDSKÅP	STEGE	KLINKER	OBS: BRÖSTNINGSHÖJD=0,6 ÖVER FÄRDIGT GOLV OM INTE ANNAT ANGES
DM DISKMASKIN	HS HÖGSKÅP	FRÅNVALSVÄGG	BADKAR TILLVAL	
M MIKROVÅGSUGN	HP HYLPLAN	LOFT	FÖRRÅD I LÄGENHET	
KM KOMBIMASKIN	KH KAPPHYLLA	BS BÄNKSIVA OVAN KM	RUMSHÖJD ENTRÉPLAN 2,990 MM	
		ELC EL- OCH MEDIACENTRAL	RUMSHÖJD NORMALPLAN OCH TERRASSPLAN 2,510 MM	

Lägenhetsbeskrivning Datum FK 2021-11-04 Rätt till ändringar förbehålles Arkitekter: Link Arkitektur Areor uppmätta enligt SS 02 10 53 Ytangelser är preliminära

0 5m
Skala 1:100, 1 cm = 1 meter (A4)

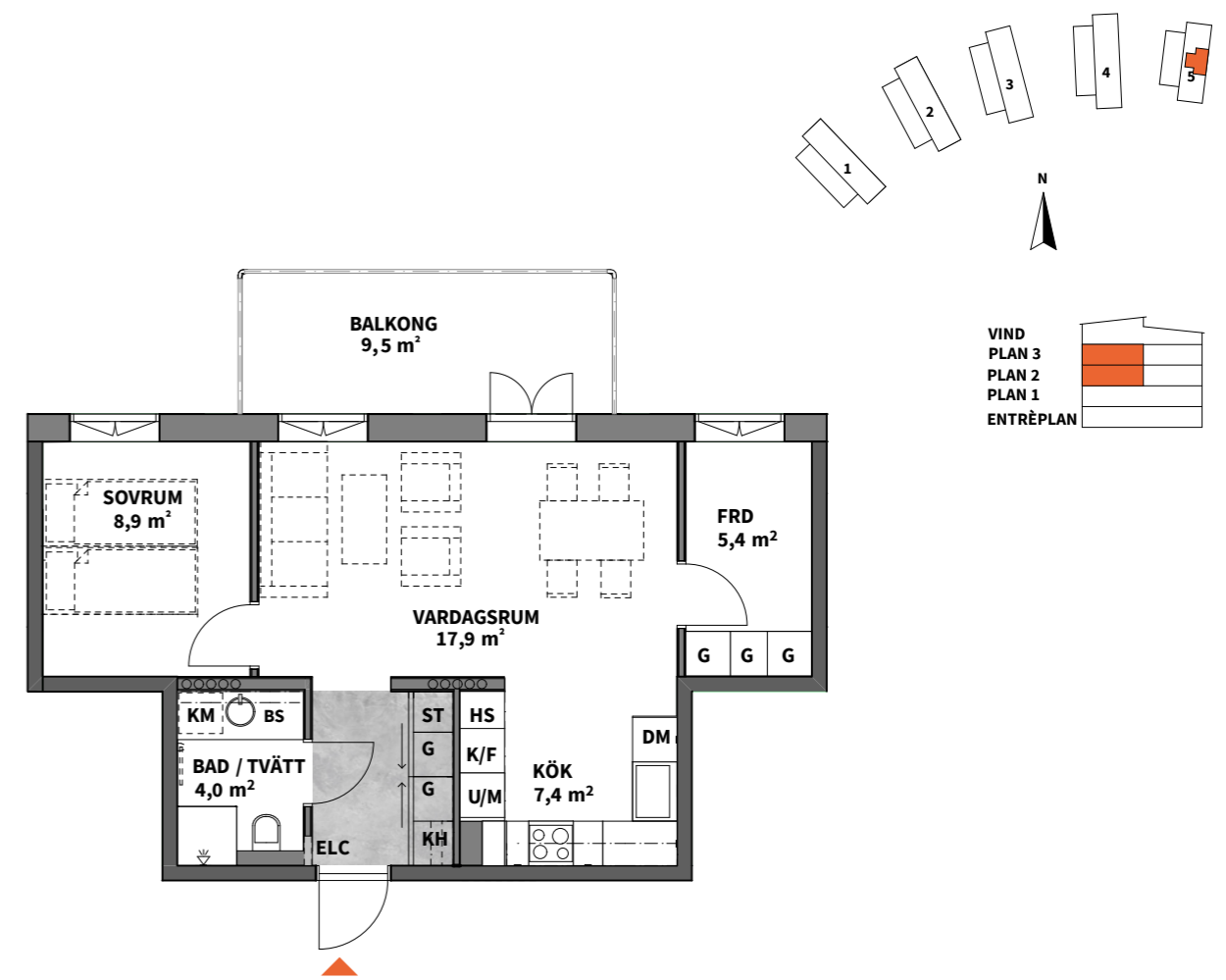
2
ROK

Hus	Plan	Storlek	Lägenhet
1-4	2-4	58 m ²	1.1203, 1.1303, 1.1402, 2.1203, 2.1303, 2.1402, 3.1203, 3.1303, 3.1402, 4.1203, 4.1303, 4.1402



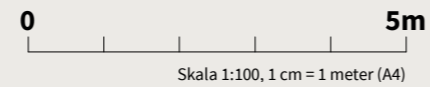
2
ROK

Hus	Plan	Storlek	Lägenhet
5	2-3	50 m ²	5.1203, 5.1302



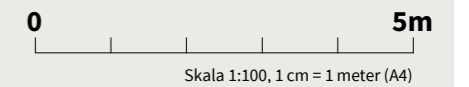
K KYLSKÅP	G GARDEROB	DUSCHPLATS	INBYGGD VENTILATIONSKANAL	OBS: INBYGGNADSGUGN PLACERAD UNDER HÄLL
F FRYSSKÅP	L LINNESKÅP	HANDDUKSTORK	SKJUTDÖRRSGARDEROB	
K/F KYL/FRYS	ST STÄDSKÅP	STEGE	KLINKER	OBS: BRÖSTNINGSHÖJD=0,6 ÖVER FÄRDIGT GOLV OM INTE ANNAT ANGES
DM DISKMASKIN	HS HÖGSKÅP	FRÅNVALSVÄGG	BADKAR TILLVAL	
M MIKROVÅGSUGN	HP HYLPLAN	LOFT	FÖRRÅD I LÄGENHET	
KM KOMBIMASKIN	KH KAPPHYLLA	BS BÄNKSIVA OVAN KM	RUMSHÖJD ENTRÉPLAN 2,990 MM	
		ELC EL-OCH MEDIACENTRAL	RUMSHÖJD NORMALPLAN OCH TERRASSPLAN 2,510 MM	

Lägenhetsbeskrivning Datum FK 2021-11-04 Rätt till ändringar förbehålles Arkitekter: Link Arkitektur Areor uppmätta enligt SS 02 10 53 Ytangelser är preliminära



K KYLSKÅP	G GARDEROB	DUSCHPLATS	INBYGGD VENTILATIONSKANAL	OBS: INBYGGNADSGUGN PLACERAD UNDER HÄLL
F FRYSSKÅP	L LINNESKÅP	HANDDUKSTORK	SKJUTDÖRRSGARDEROB	
K/F KYL/FRYS	ST STÄDSKÅP	STEGE	KLINKER	OBS: BRÖSTNINGSHÖJD=0,6 ÖVER FÄRDIGT GOLV OM INTE ANNAT ANGES
DM DISKMASKIN	HS HÖGSKÅP	FRÅNVALSVÄGG	BADKAR TILLVAL	
M MIKROVÅGSUGN	HP HYLPLAN	LOFT	FÖRRÅD I LÄGENHET	
KM KOMBIMASKIN	KH KAPPHYLLA	BS BÄNKSIVA OVAN KM	RUMSHÖJD ENTRÉPLAN 2,990 MM	
		ELC EL-OCH MEDIACENTRAL	RUMSHÖJD NORMALPLAN OCH TERRASSPLAN 2,510 MM	

Lägenhetsbeskrivning Datum FK 2021-11-04 Rätt till ändringar förbehålles Arkitekter: Link Arkitektur Areor uppmätta enligt SS 02 10 53 Ytangelser är preliminära



3 ROK

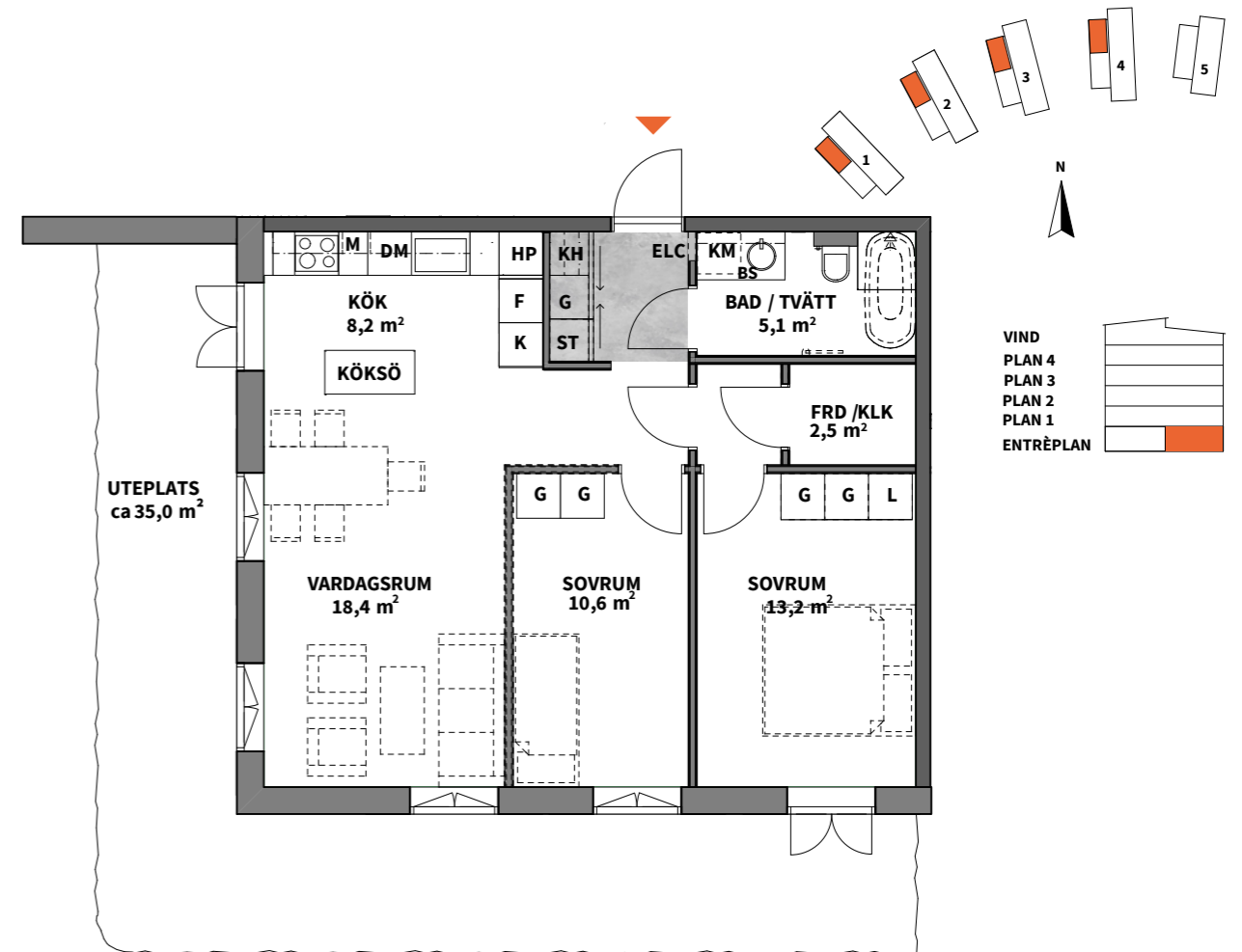
Ljusa treor med stor variation av planlösningar och alla med härliga utemiljöer, vad sägs om en uteplats på hela 35 kvm? Här finns alla förutsättningar för att skapa ditt drömhjem.

Hus	Plan	Storlek	Lägenhet
1-4	Entréplan	68 m ²	1.1001, 2.1001, 3.1001, 4.1001
1-4	1	77 m ²	1.1101, 2.1101, 3.1101, 4.1101
1-4	1	75 m ²	1.1102, 2.1102, 3.1102, 4.1102
1-4	2-3	77 m ²	1.1201, 1.1301, 2.1201, 2.1301 3.1201, 3.1301, 4.1201, 4.1301
1-4	2-3	75 m ²	1.1202, 1.1302, 2.1202, 2.1302 3.1202, 3.1302, 4.1202, 4.1302
5	Entréplan	68 m ²	5.1001
5	Entréplan	68 m ²	5.1005
5	2	77 m ²	5.1201
5	2	75 m ²	5.1202
5	2	75 m ²	5.1204
5	2	77 m ²	5.1205
5	3	75 m ²	5.1303
5	3	77 m ²	5.1304



3 ROK

Hus	Plan	Storlek	Lägenhet
1-4	Entréplan	68 m ²	1.1001, 2.1001, 3.1001, 4.1001



K KYLSKÅP	G GARDEROB	DUSCHPLATS	INBYGGD VENTILATIONSKANAL	OBS: INBYGGNADSGUEN PLACERAD UNDER HÄLL
F FRYSSKÅP	L LINNESKÅP	HANDDUKSTORK	SKJUTDÖRRSGARDEROB	OBS: BRÖSTNINGSHÖJD=0,6 ÖVER FÄRDIGT GOLV OM INTE ANNAT ANGES
K/F KYL/FRYS	ST STÅDSKÅP	STEGE	KLINKER	
DM DISKMASKIN	HS HÖGSKÅP	FRÅNVALSVÄGG	BADKAR TILLVAL	
M MIKROVÅGSGUEN	HP HYLLPLAN	LOFT	FÖRRÅD I LÄGENHET	
KM KOMBIMASKIN	KH KAPPHYLLA	BS BÄNKSIVA OVAN KM	RUMSHÖJD ENTRÉPLAN 2,990 MM	
		ELC EL-OCH MEDIACENTRAL	RUMSHÖJD NORMALPLAN OCH TERRASSPLAN 2,510 MM	

Lägenhetsbeskrivning Datum FK 2021-11-04 Rätt till ändringar förbehålles Arkitekter: Link Arkitektur Areor uppmätta enligt SS 02 10 53 Ytangelser är preliminära

0 5m Skala 1:100, 1 cm = 1 meter (A4)

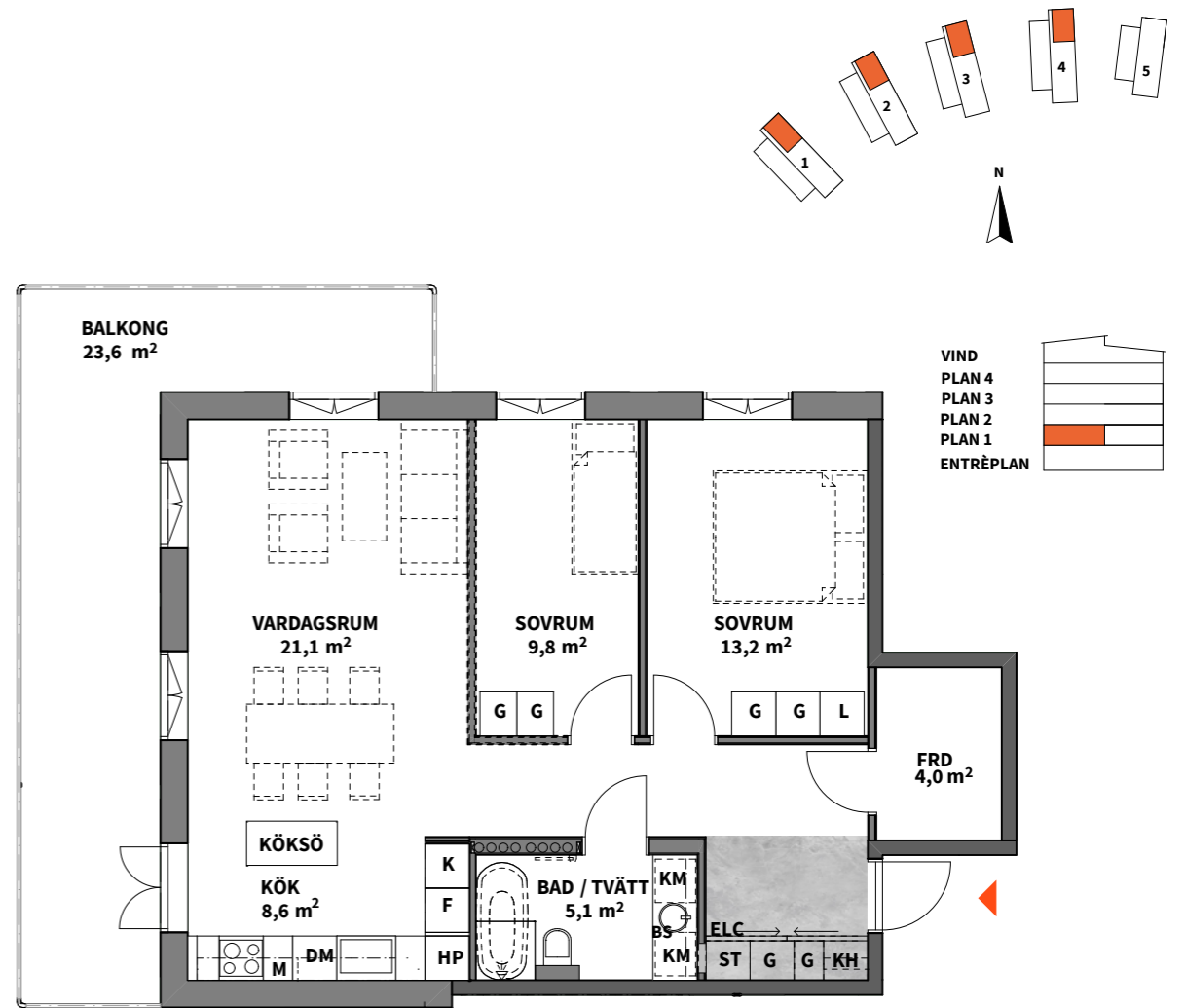
3
ROK

Hus	Plan	Storlek	Lägenhet
1-4	1	77 m ²	1.1101, 2.1101, 3.1101, 4.1101.



3
ROK

Hus	Plan	Storlek	Lägenhet
1-4	1	75 m ²	1.1102, 2.1102, 3.1102, 4.1102



K KYLSKÅP	G GARDEROB	DUSCHPLATS	INBYGGD VENTILATIONSKANAL	OBS: INBYGGNADSGUEN PLACERAD UNDER HÄLL
F FRYSSKÅP	L LINNESKÅP	HANDDUKSTORK	SKJUTDÖRRSGARDEROB	
K/F KYL/FRYS	ST STÄDSKÅP	STEGE	KLINKER	OBS: BRÖSTNINGSHÖJD=0,6 ÖVER FÄRDIGT GOLV OM INTE ANNAT ANGES
DM DISKMASKIN	HS HÖGSKÅP	FRÅNVALSVÄGG	BADKAR TILLVAL	
M MIKROVÅGSUGN	HP HYLLPLAN	LOFT BÄNSKIVA OVAN KM	FÖRRÅD I LÄGENHET	
KM KOMBIMASKIN	KH KAPPHYLLA	EL- OCH MEDIACENTRAL	RUMSHÖJD ENTRÉPLAN 2,990 MM	
			RUMSHÖJD NORMALPLAN OCH TERRASSPLAN 2,510 MM	

Lägenhetsbeskrivning Datum FK 2021-11-04 Rätt till ändringar förbehålles Arkitekter: Link Arkitektur Areor uppmätta enligt SS 02 10 53 Ytangelser är preliminära

0 5m Skala 1:100, 1 cm = 1 meter (A4)

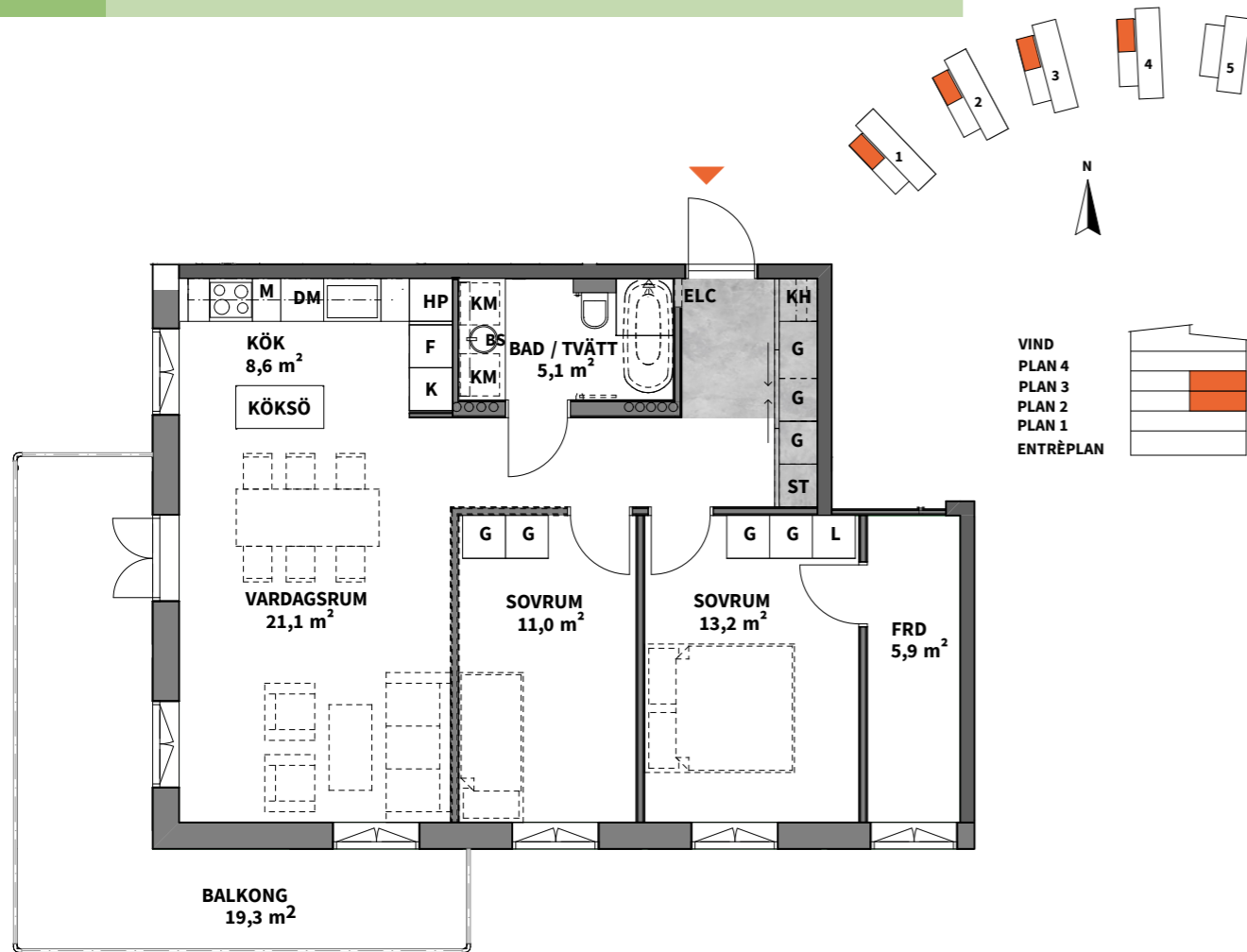
K KYLSKÅP	G GARDEROB	DUSCHPLATS	INBYGGD VENTILATIONSKANAL	OBS: INBYGGNADSGUEN PLACERAD UNDER HÄLL
F FRYSSKÅP	L LINNESKÅP	HANDDUKSTORK	SKJUTDÖRRSGARDEROB	
K/F KYL/FRYS	ST STÄDSKÅP	STEGE	KLINKER	OBS: BRÖSTNINGSHÖJD=0,6 ÖVER FÄRDIGT GOLV OM INTE ANNAT ANGES
DM DISKMASKIN	HS HÖGSKÅP	FRÅNVALSVÄGG	BADKAR TILLVAL	
M MIKROVÅGSUGN	HP HYLLPLAN	LOFT BÄNSKIVA OVAN KM	FÖRRÅD I LÄGENHET	
KM KOMBIMASKIN	KH KAPPHYLLA	EL- OCH MEDIACENTRAL	RUMSHÖJD ENTRÉPLAN 2,990 MM	
			RUMSHÖJD NORMALPLAN OCH TERRASSPLAN 2,510 MM	

Lägenhetsbeskrivning Datum FK 2021-11-04 Rätt till ändringar förbehålles Arkitekter: Link Arkitektur Areor uppmätta enligt SS 02 10 53 Ytangelser är preliminära

0 5m Skala 1:100, 1 cm = 1 meter (A4)

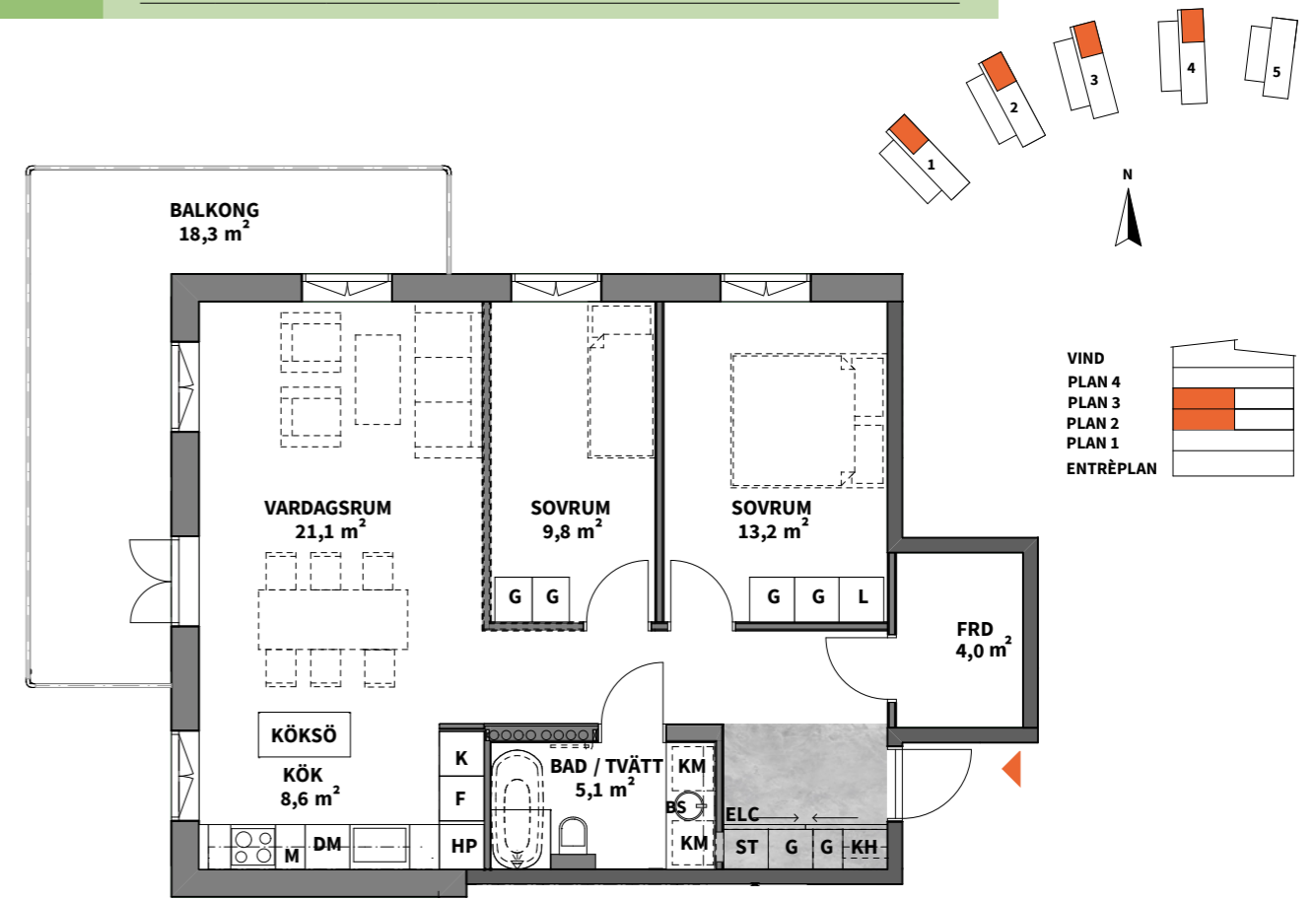
3
ROK

Hus	Plan	Storlek	Lägenhet
1-4	2-3	77 m ²	1.1201, 1.1301, 2. 1201, 2.1301 3. 1201, 3.1301, 4. 1201,4.1301



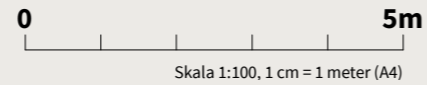
3
ROK

Hus	Plan	Storlek	Lägenhet
1-4	2-3	75 m ²	1.1202, 1.1302, 2.1202, 2.1302 3.1202, 3.1302, 4.1202, 4.1302



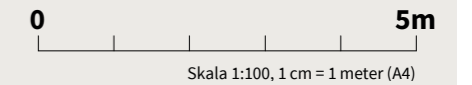
K KYLSKÅP	G GARDEROB	DUSCHPLATS	INBYGGD VENTILATIONSKANAL	OBS: INBYGGNADSGUEN PLACERAD UNDER HÄLL
F FRYSSKÅP	L LINNESKÅP	HANDDUKTORK	SKJUTDÖRRSGARDEROB	
K/F KYL/FRYS	ST STÄDSKÅP	STEGE	KLINKER	OBS: BRÖSTNINGSHÖJD=0,6 ÖVER FÄRDIGT GOLV OM INTE ANNAT ANGES
DM DISKMASKIN	HS HÖGSKÅP	FRÅNVALSVÄGG	BADKAR TILLVAL	
M MIKROVÅGSUGN	HP HYLLPLAN	LOFT	FÖRRÅD I LÄGENHET	
KM KOMBIMASKIN	KH KAPPHYLLA	BS BÄNSKIVA OVAN KM	RUMSHÖJD ENTRÉPLAN 2,990 MM	
		ELC EL- OCH MEDIACENTRAL	RUMSHÖJD NORMALPLAN OCH TERRASSPLAN 2,510 MM	

Lägenhetsbeskrivning Datum FK 2021-11-04 Rätt till ändringar förbehålles Arkitekter: Link Arkitektur Areor uppmätta enligt SS 02 10 53 Ytangiivelser är preliminära



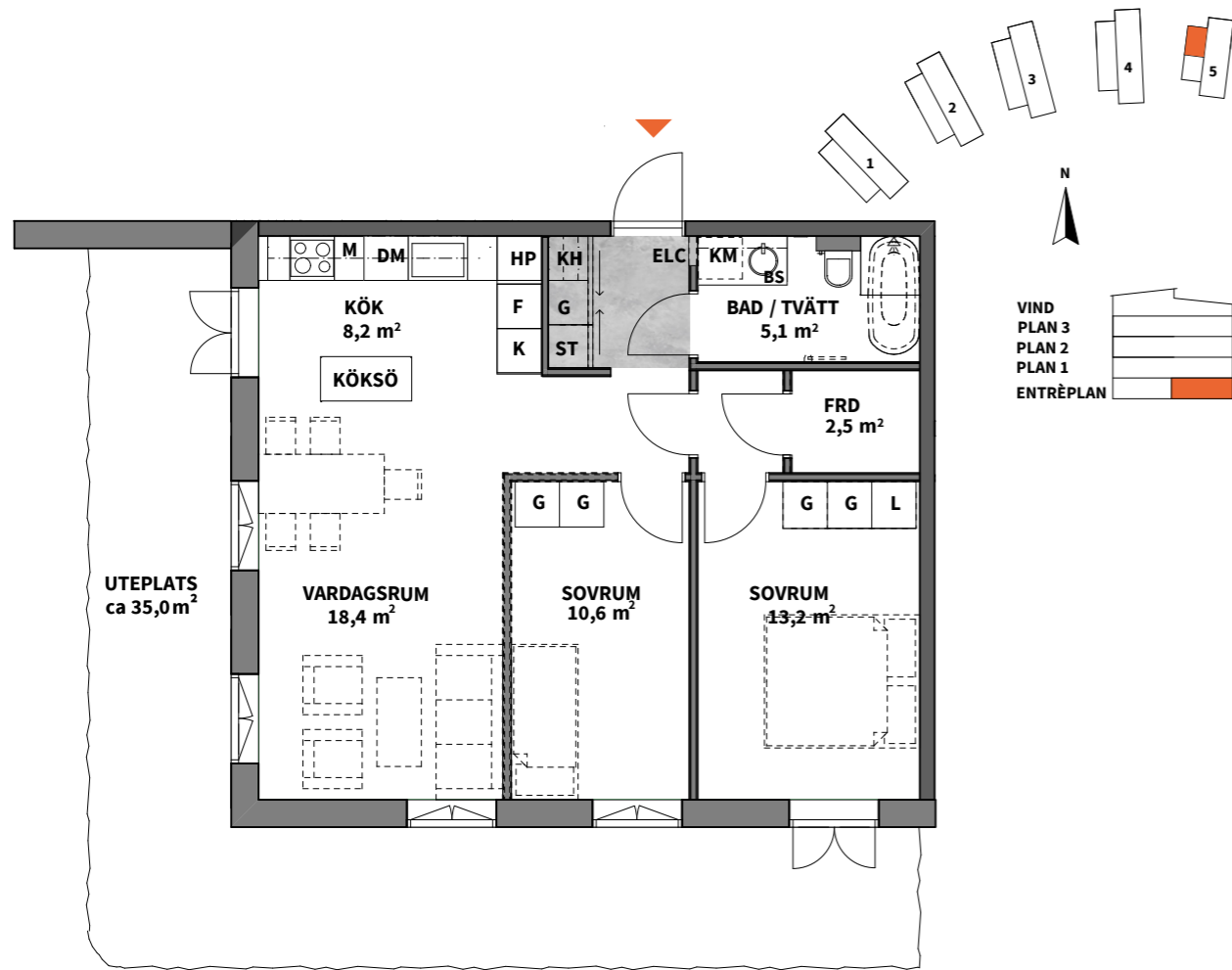
K KYLSKÅP	G GARDEROB	DUSCHPLATS	INBYGGD VENTILATIONSKANAL	OBS: INBYGGNADSGUEN PLACERAD UNDER HÄLL
F FRYSSKÅP	L LINNESKÅP	HANDDUKTORK	SKJUTDÖRRSGARDEROB	
K/F KYL/FRYS	ST STÄDSKÅP	STEGE	KLINKER	OBS: BRÖSTNINGSHÖJD=0,6 ÖVER FÄRDIGT GOLV OM INTE ANNAT ANGES
DM DISKMASKIN	HS HÖGSKÅP	FRÅNVALSVÄGG	BADKAR TILLVAL	
M MIKROVÅGSUGN	HP HYLLPLAN	LOFT	FÖRRÅD I LÄGENHET	
KM KOMBIMASKIN	KH KAPPHYLLA	BS BÄNSKIVA OVAN KM	RUMSHÖJD ENTRÉPLAN 2,990 MM	
		ELC EL- OCH MEDIACENTRAL	RUMSHÖJD NORMALPLAN OCH TERRASSPLAN 2,510 MM	

Lägenhetsbeskrivning Datum FK 2021-11-04 Rätt till ändringar förbehålles Arkitekter: Link Arkitektur Areor uppmätta enligt SS 02 10 53 Ytangiivelser är preliminära



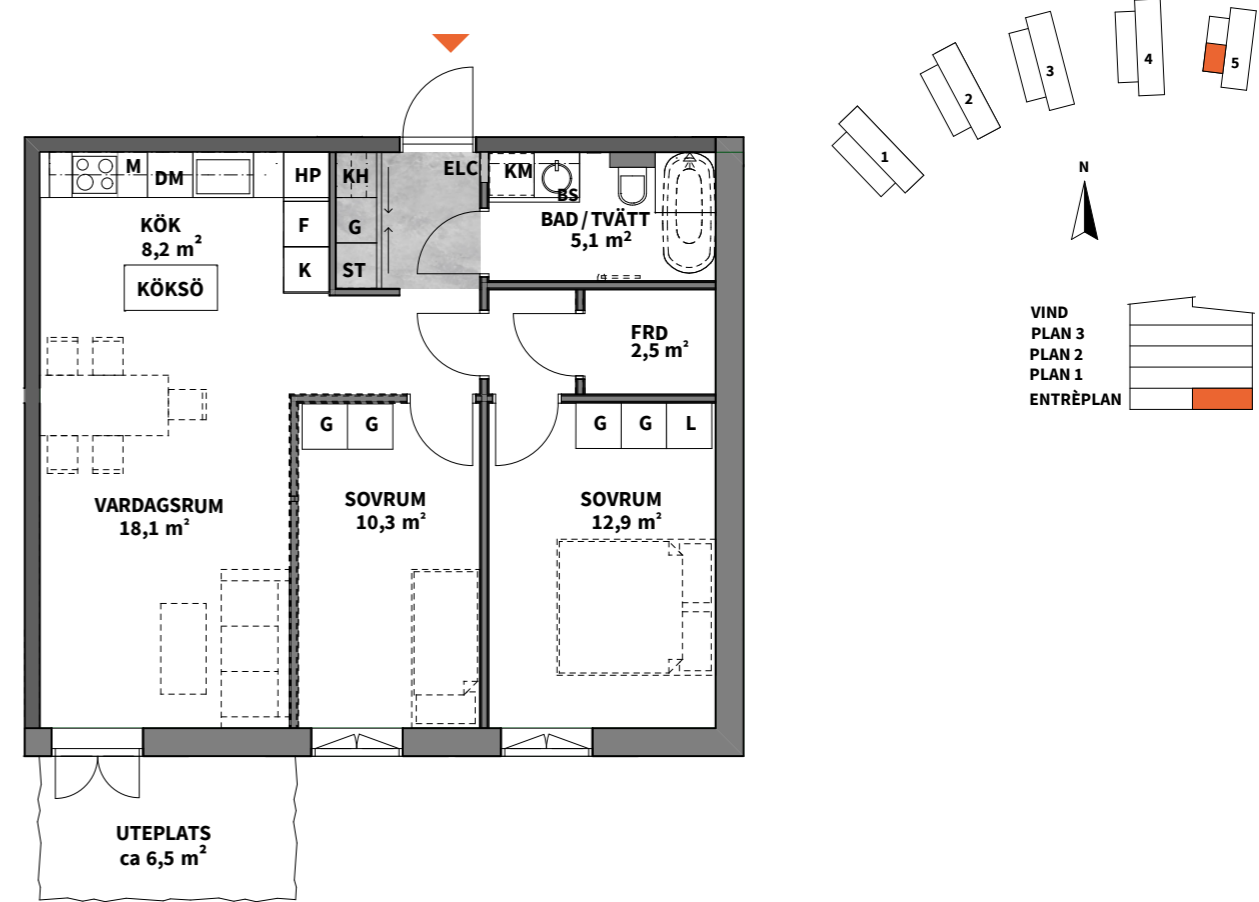
3
ROK

Hus Plan Storlek Lägenhet
5 Entréplan 68 m² 5.1001



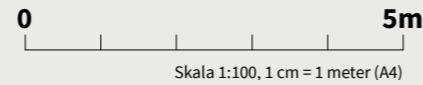
3
ROK

Hus Plan Storlek Lägenhet
5 Entréplan 68 m² 5.1005



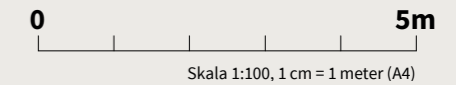
K KYLSKÅP	G GARDEROB	DUSCHPLATS	INBYGGD VENTILATIONSKANAL	OBS: INBYGGNADSGUEN PLACERAD UNDER HÄLL
F FRYSSKÅP	L LINNESKÅP	HANDDUKSTORK	SKJUTDÖRRSGARDEROB	
K/F KYL/FRYS	ST STÄDSKÅP	STEGE	KLINKER	OBS: BRÖSTNINGSHÖJD=0,6 ÖVER FÄRDIGT GOLV OM INTE ANNAT ANGES
DM DISKMASKIN	HS HÖGSKÅP	FRÅNVALSVÄGG	BADKAR TILLVAL	
M MIKROVÅGSUGN	HP HYLLPLAN	LOFT BÄNSKIVA OVAN KM	FÖRRÅD I LÄGENHET	
KM KOMBIMASKIN	KH KAPPHYLLA	BS EL- OCH MEDIACENTRAL	RUMSHÖJD ENTRÉPLAN 2,990 MM	
			RUMSHÖJD NORMALPLAN OCH TERRASSPLAN 2,510 MM	

Lägenhetsbeskrivning Datum FK 2021-11-04 Rätt till ändringar förbehålles Arkitekter: Link Arkitektur Areor uppmätta enligt SS 02 10 53 Ytangelser är preliminära



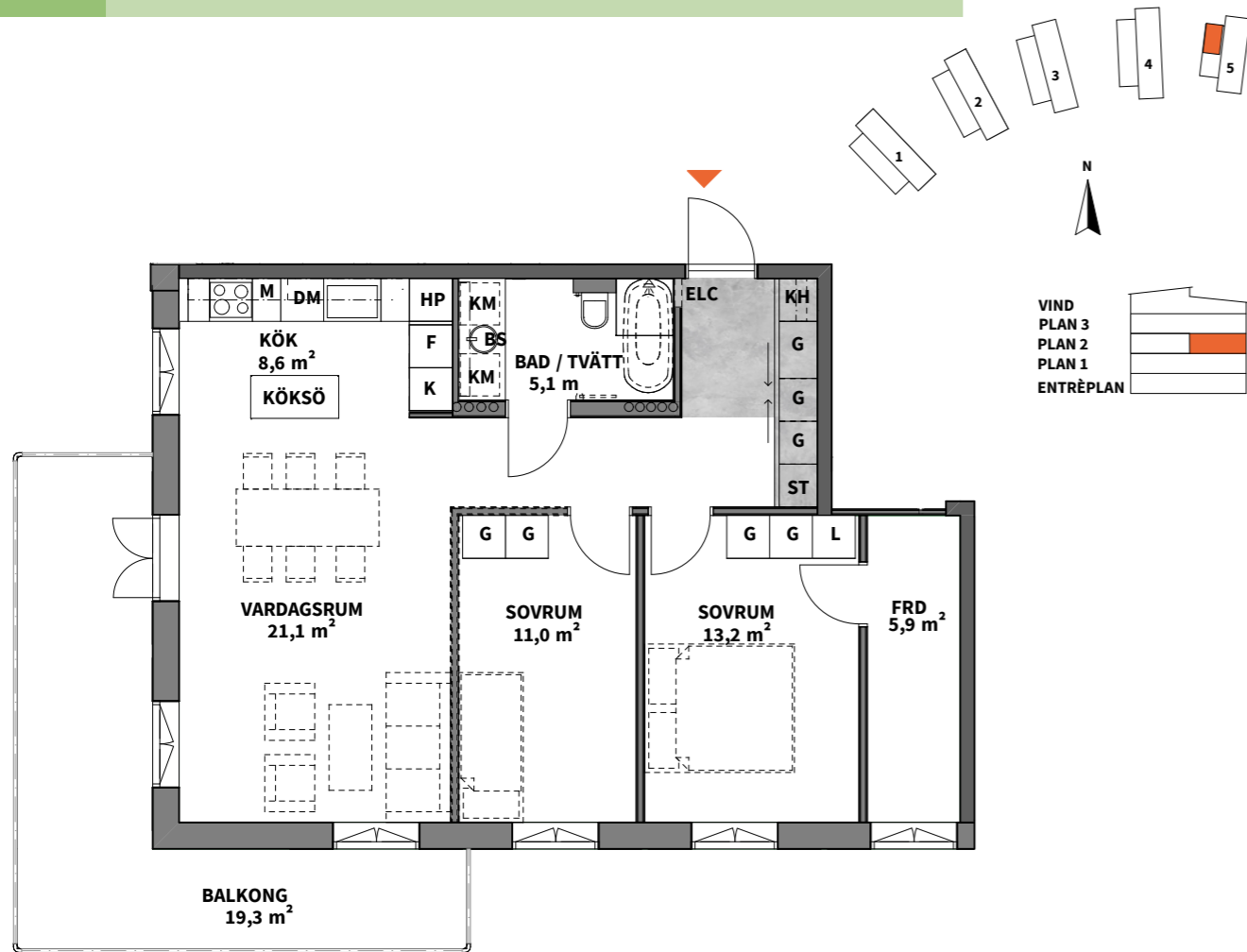
K KYLSKÅP	G GARDEROB	DUSCHPLATS	INBYGGD VENTILATIONSKANAL	OBS: INBYGGNADSGUEN PLACERAD UNDER HÄLL
F FRYSSKÅP	L LINNESKÅP	HANDDUKSTORK	SKJUTDÖRRSGARDEROB	
K/F KYL/FRYS	ST STÄDSKÅP	STEGE	KLINKER	OBS: BRÖSTNINGSHÖJD=0,6 ÖVER FÄRDIGT GOLV OM INTE ANNAT ANGES
DM DISKMASKIN	HS HÖGSKÅP	FRÅNVALSVÄGG	BADKAR TILLVAL	
M MIKROVÅGSUGN	HP HYLLPLAN	LOFT BÄNSKIVA OVAN KM	FÖRRÅD I LÄGENHET	
KM KOMBIMASKIN	KH KAPPHYLLA	BS EL- OCH MEDIACENTRAL	RUMSHÖJD ENTRÉPLAN 2,990 MM	
			RUMSHÖJD NORMALPLAN OCH TERRASSPLAN 2,510 MM	

Lägenhetsbeskrivning Datum FK 2021-11-04 Rätt till ändringar förbehålles Arkitekter: Link Arkitektur Areor uppmätta enligt SS 02 10 53 Ytangelser är preliminära



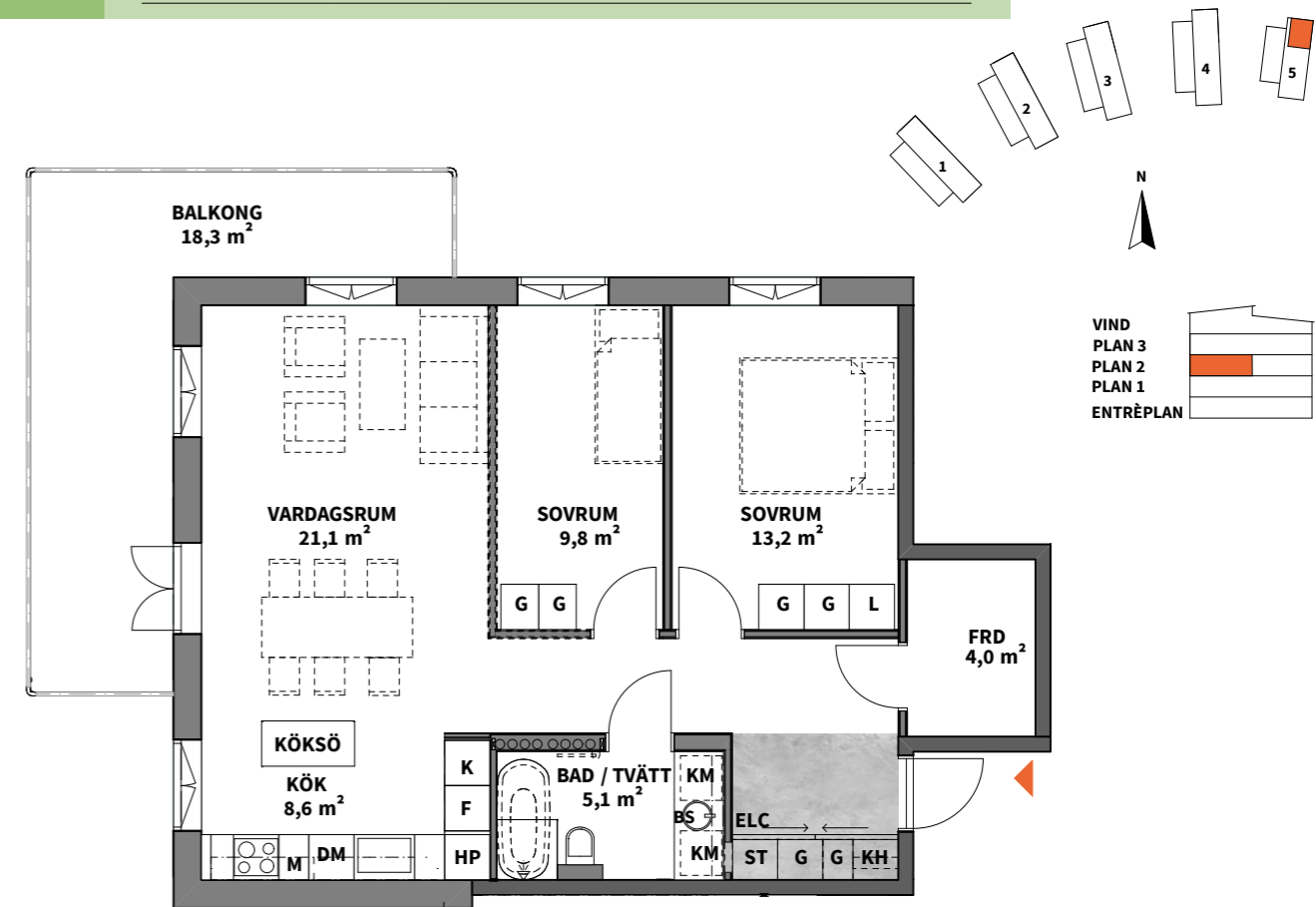
3
ROK

Hus Plan Storlek Lägenhet
5 2 77 m² 5.1201



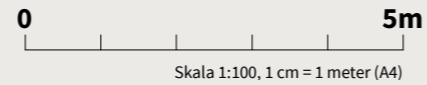
3
ROK

Hus Plan Storlek Lägenhet
5 2 75 m² 5.1202



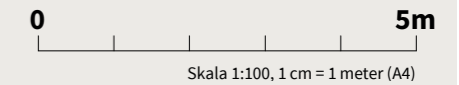
K KYLSKÅP	G GARDEROB	DUSCHPLATS	INBYGGD VENTILATIONSKANAL	OBS: INBYGGNADSGUEN PLACERAD UNDER HÄLL
F FRYSSKÅP	L LINNESKÅP	HANDDUKSTORK	SKJUTDÖRRSGARDEROB	
K/F KYL/FRYS	ST STÄDSKÅP	STEGE	KLINKER	OBS: BRÖSTNINGSHÖJD=0,6 ÖVER FÄRDIGT GOLV OM INTE ANNAT ANGES
DM DISKMASKIN	HS HÖGSKÅP	FRÅNVALSVÄGG	BADKAR TILLVAL	
M MIKROVÅGSUGN	HP HYLLEPLAN	LOFT BÄNSKIVA OVAN KM	FÖRRÅD I LÄGENHET	
KM KOMBIMASKIN	KH KAPPHYLLA	BS EL- OCH MEDIACENTRAL	RUMSHÖJD ENTRÉPLAN 2,990 MM	
			RUMSHÖJD NORMALPLAN OCH TERRASSPLAN 2,510 MM	

Lägenhetsbeskrivning Datum FK 2021-11-04 Rätt till ändringar förbehålles Arkitekter: Link Arkitektur Areor uppmätta enligt SS 02 10 53 Ytangelser är preliminära



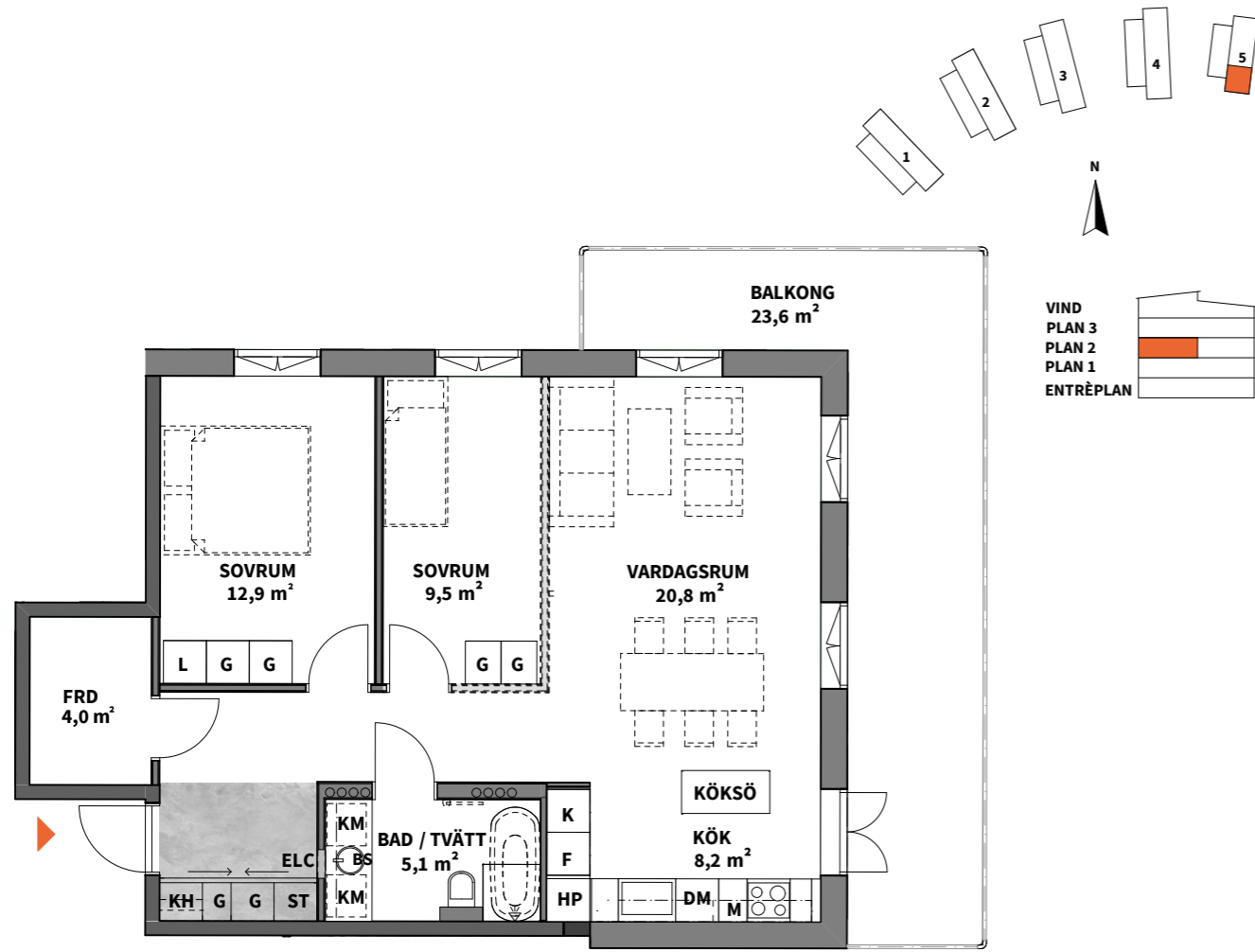
K KYLSKÅP	G GARDEROB	DUSCHPLATS	INBYGGD VENTILATIONSKANAL	OBS: INBYGGNADSGUEN PLACERAD UNDER HÄLL
F FRYSSKÅP	L LINNESKÅP	HANDDUKSTORK	SKJUTDÖRRSGARDEROB	
K/F KYL/FRYS	ST STÄDSKÅP	STEGE	KLINKER	OBS: BRÖSTNINGSHÖJD=0,6 ÖVER FÄRDIGT GOLV OM INTE ANNAT ANGES
DM DISKMASKIN	HS HÖGSKÅP	FRÅNVALSVÄGG	BADKAR TILLVAL	
M MIKROVÅGSUGN	HP HYLLEPLAN	LOFT BÄNSKIVA OVAN KM	FÖRRÅD I LÄGENHET	
KM KOMBIMASKIN	KH KAPPHYLLA	BS EL- OCH MEDIACENTRAL	RUMSHÖJD ENTRÉPLAN 2,990 MM	
			RUMSHÖJD NORMALPLAN OCH TERRASSPLAN 2,510 MM	

Lägenhetsbeskrivning Datum FK 2021-11-04 Rätt till ändringar förbehålles Arkitekter: Link Arkitektur Areor uppmätta enligt SS 02 10 53 Ytangelser är preliminära



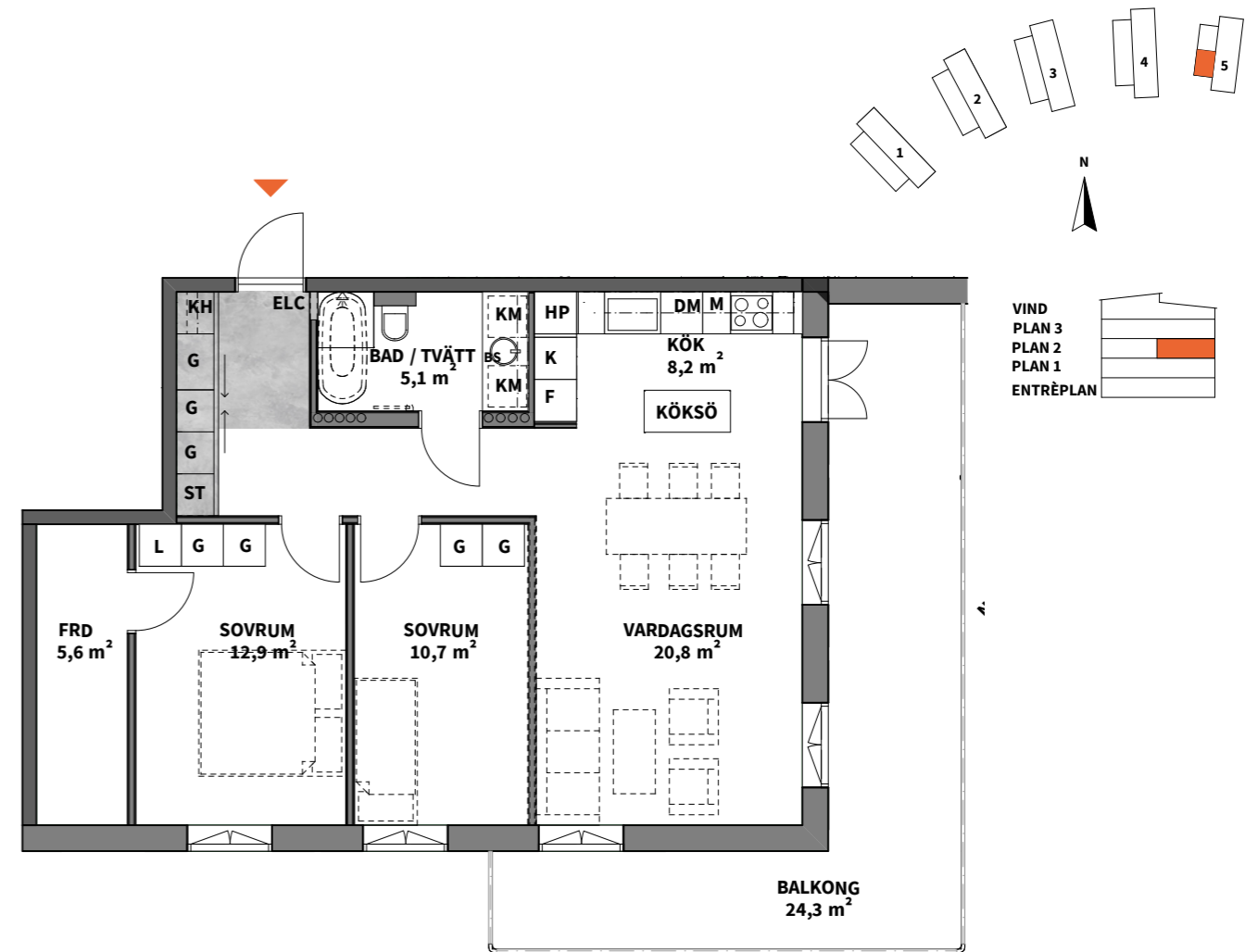
3
ROK

Hus	Plan	Storlek	Lägenhet
5	2	75 m ²	5.1204



3
ROK

Hus	Plan	Storlek	Lägenhet
5	2	77 m ²	5.1205



K KYLSKÅP	G GARDEROB	DUSCHPLATS	INBYGGD VENTILATIONSKANAL	OBS: INBYGGNADSGUEN PLACERAD UNDER HÄLL
F FRYSSKÅP	L LINNESKÅP	HANDDUKSTORK	SKJUTDÖRRSGARDEROB	
K/F KYL/FRYS	ST STÄDSKÅP	STEGE	KLINKER	OBS: BRÖSTNINGSHÖJD=0,6 ÖVER FÄRDIGT GOLV OM INTE ANNAT ANGES
DM DISKMASKIN	HS HÖGSKÅP	FRÅNVALSVÄGG	BADKAR TILLVAL	
M MIKROVÅGSUGN	HP HYLLPLAN	LOFT BÄNSKIVA OVAN KM	FÖRRÅD I LÄGENHET	
KM KOMBIMASKIN	KH KAPPHYLLA	BS EL- OCH MEDIACENTRAL	RUMSHÖJD ENTRÉPLAN 2,990 MM	
			RUMSHÖJD NORMALPLAN OCH TERRASSPLAN 2,510 MM	

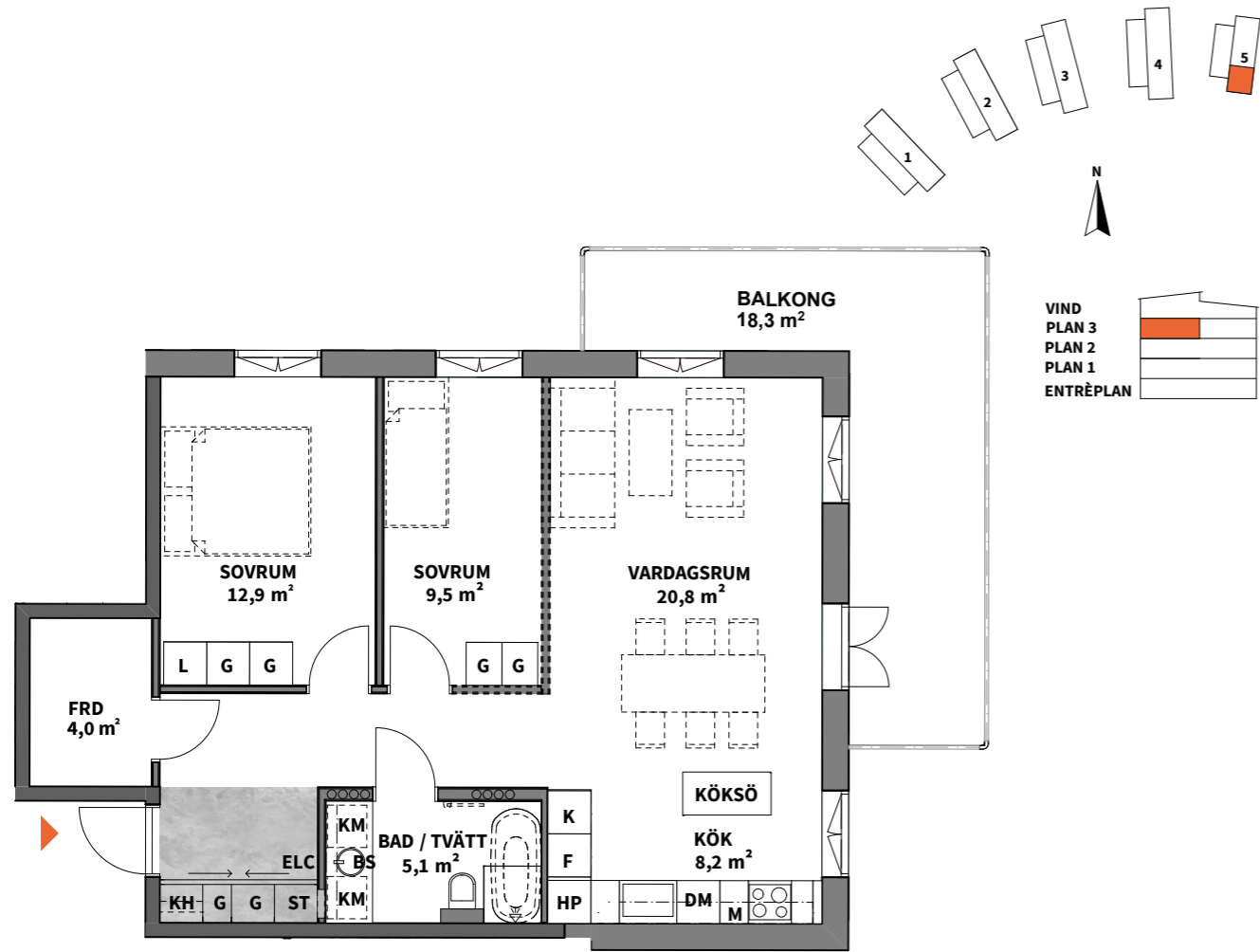
Lägenhetsbeskrivning Datum FK 2021-11-04 Rätt till ändringar förbehålles Arkitekter: Link Arkitektur Areor uppmätta enligt SS 02 10 53 Ytangelser är preliminära

K KYLSKÅP	G GARDEROB	DUSCHPLATS	INBYGGD VENTILATIONSKANAL	OBS: INBYGGNADSGUEN PLACERAD UNDER HÄLL
F FRYSSKÅP	L LINNESKÅP	HANDDUKSTORK	SKJUTDÖRRSGARDEROB	
K/F KYL/FRYS	ST STÄDSKÅP	STEGE	KLINKER	OBS: BRÖSTNINGSHÖJD=0,6 ÖVER FÄRDIGT GOLV OM INTE ANNAT ANGES
DM DISKMASKIN	HS HÖGSKÅP	FRÅNVALSVÄGG	BADKAR TILLVAL	
M MIKROVÅGSUGN	HP HYLLPLAN	LOFT BÄNSKIVA OVAN KM	FÖRRÅD I LÄGENHET	
KM KOMBIMASKIN	KH KAPPHYLLA	BS EL- OCH MEDIACENTRAL	RUMSHÖJD ENTRÉPLAN 2,990 MM	
			RUMSHÖJD NORMALPLAN OCH TERRASSPLAN 2,510 MM	

Lägenhetsbeskrivning Datum FK 2021-11-04 Rätt till ändringar förbehålles Arkitekter: Link Arkitektur Areor uppmätta enligt SS 02 10 53 Ytangelser är preliminära

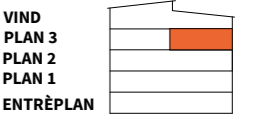
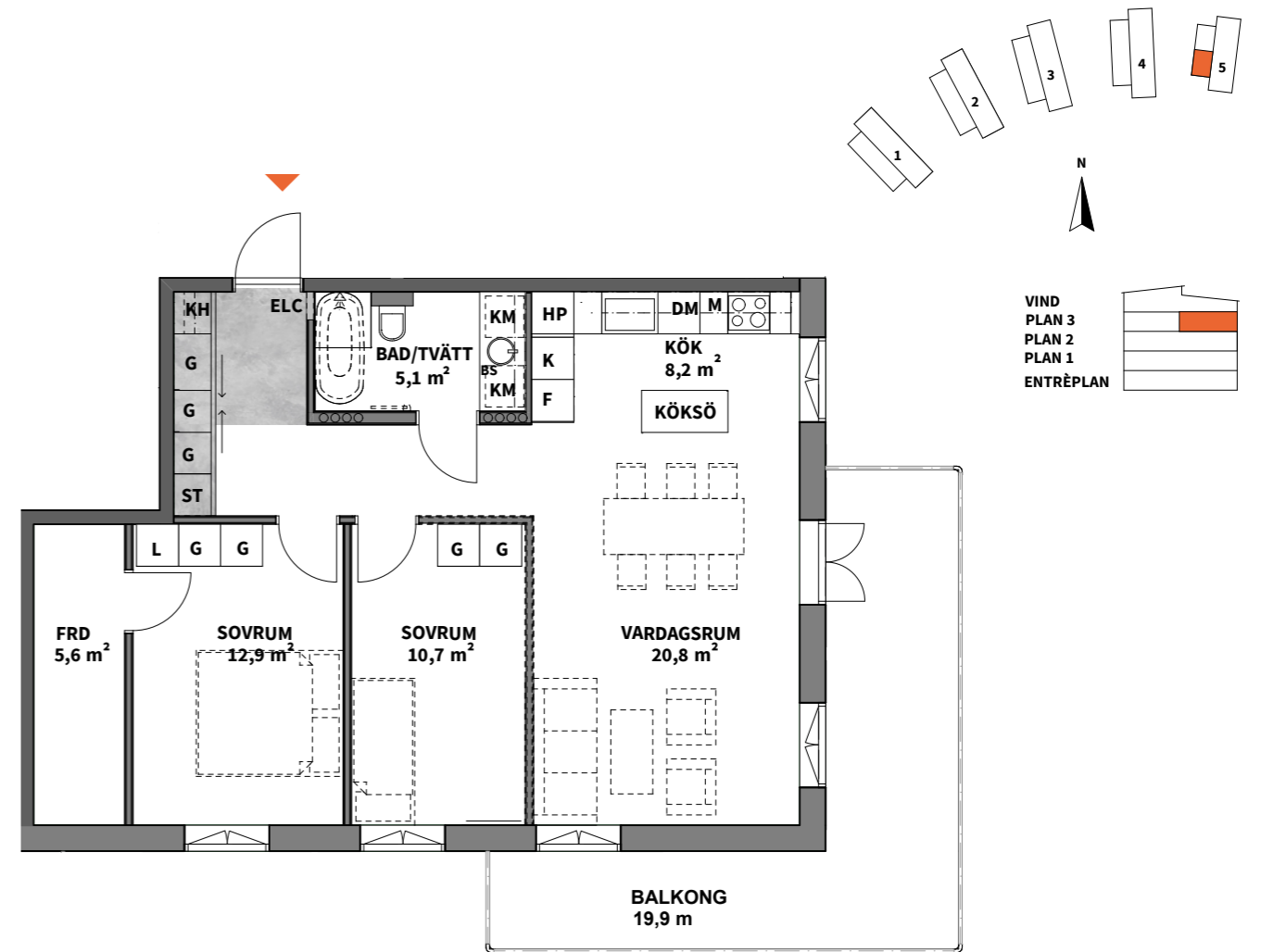
3
ROK

Hus	Plan	Storlek	Lägenhet
5	3	75 m ²	5.1303



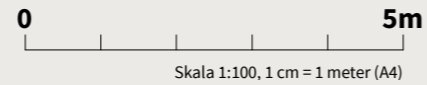
3
ROK

Hus	Plan	Storlek	Lägenhet
5	3	77 m ²	5.1304



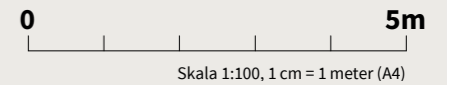
K KYLSKÅP	G GARDEROB	DUSCHPLATS	INBYGGD VENTILATIONSKANAL	OBS: INBYGGNADSGUGN PLACERAD UNDER HÄLL
F FRYSSKÅP	L LINNESKÅP	HANDDUKSTORK	SKJUTDÖRRSGARDEROB	
K/F KYL/FRYS	ST STÄDSKÅP	STEGE	KLINKER	OBS: BRÖSTNINGSHÖJD=0,6 ÖVER FÄRDIGT GOLV OM INTE ANNAT ANGES
DM DISKMASKIN	HS HÖGSKÅP	FRÅNVALSVÄGG	BADKAR TILLVAL	
M MIKROVÅGSUGN	HP HYLLPLAN	LOFT BÄNSKIVA OVAN KM	FÖRRÅD I LÄGENHET	
KM KOMBIMASKIN	KH KAPPHYLLA	BS EL-OCH MEDIACENTRAL	RUMSHÖJD ENTRÉPLAN 2,990 MM	
			RUMSHÖJD NORMALPLAN OCH TERRASSPLAN 2,510 MM	

Lägenhetsbeskrivning Datum FK 2021-11-04
Rätt till ändringar förbehålles Arkitekter: Link Arkitektur
Areor uppmätta enligt SS 02 10 53 Ytangivelser är preliminära



K KYLSKÅP	G GARDEROB	DUSCHPLATS	INBYGGD VENTILATIONSKANAL	OBS: INBYGGNADSGUGN PLACERAD UNDER HÄLL
F FRYSSKÅP	L LINNESKÅP	HANDDUKSTORK	SKJUTDÖRRSGARDEROB	
K/F KYL/FRYS	ST STÄDSKÅP	STEGE	KLINKER	OBS: BRÖSTNINGSHÖJD=0,6 ÖVER FÄRDIGT GOLV OM INTE ANNAT ANGES
DM DISKMASKIN	HS HÖGSKÅP	FRÅNVALSVÄGG	BADKAR TILLVAL	
M MIKROVÅGSUGN	HP HYLLPLAN	LOFT BÄNSKIVA OVAN KM	FÖRRÅD I LÄGENHET	
KM KOMBIMASKIN	KH KAPPHYLLA	BS EL-OCH MEDIACENTRAL	RUMSHÖJD ENTRÉPLAN 2,990 MM	
			RUMSHÖJD NORMALPLAN OCH TERRASSPLAN 2,510 MM	

Lägenhetsbeskrivning Datum FK 2021-11-04
Rätt till ändringar förbehålles Arkitekter: Link Arkitektur
Areor uppmätta enligt SS 02 10 53 Ytangivelser är preliminära



4
ROK

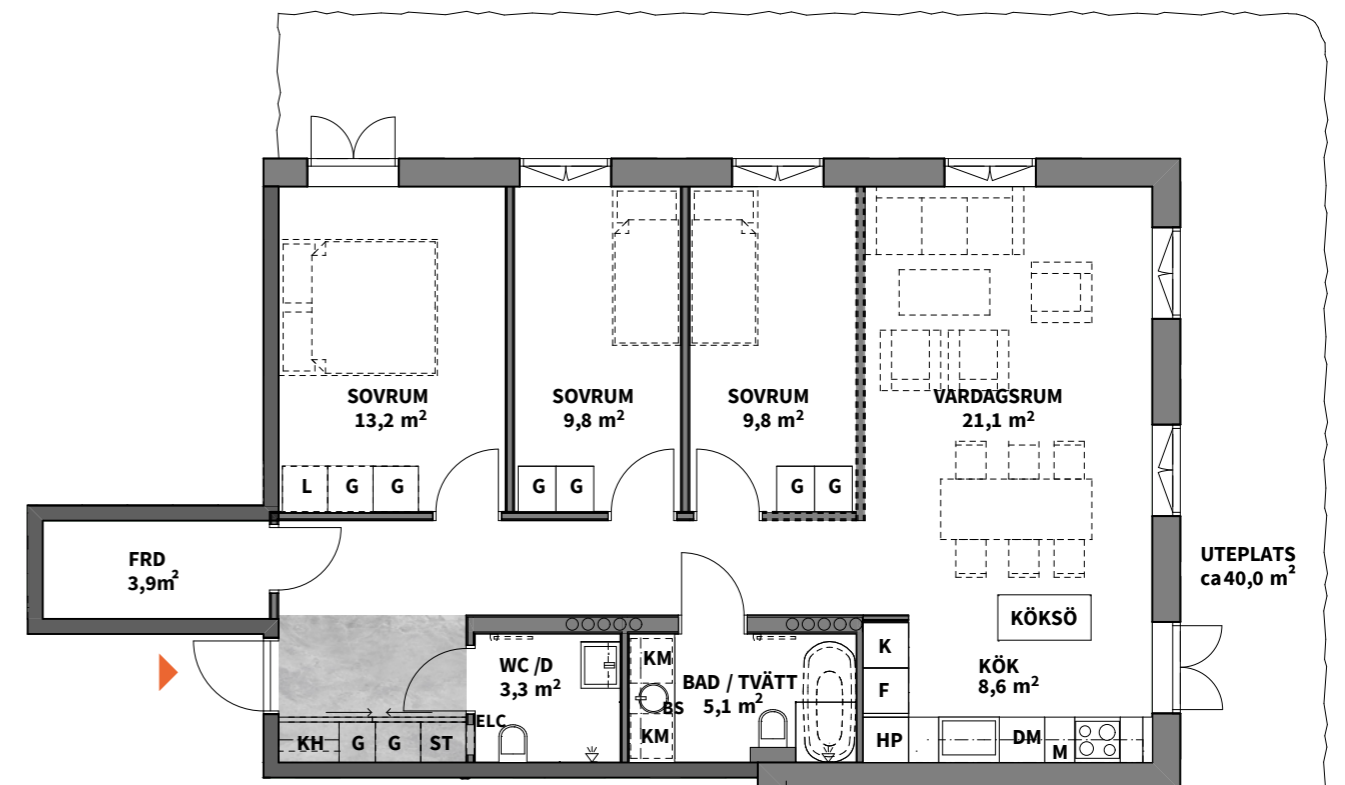
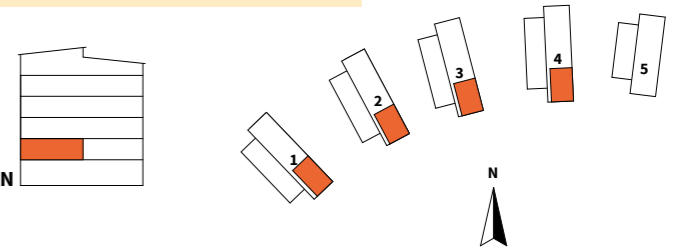
Rymlig fyror som erbjuder ett bekvämt boende med härliga sällskapsytor, kök med köksö, dubbla badrum och planlösning som lämnar plats för hemmakontoret. Generös balkong eller uteplats.

Hus	Plan	Storlek	Lägenhet
1-4	1	92 m ²	1.1104, 2.1104, 3.1104, 4.1104
1-4	1	92 m ²	1.1105, , 2.1105, 3.1105, 4.1105
1-4	2	92 m ²	1.1204, 2.1204, 3.1204, 4.1204
1-4	2	92 m ²	1.1205, 2.1205, 3.1205, 4.1205
1-4	3-4	92 m ²	1.1304, 1.1403, 2.1304, 2.1403, 3.1304, 3.1403, 4.1304, 4.1403
1-4	3-4	92 m ²	1.1305, 1.1404, 2.1305, 2.1404, 3.1305, 3.1404, 4.1305, 4.1404

4
ROK

Hus	Plan	Storlek	Lägenhet
1-4	1	92 m ²	1.1104, 2.1104, 3.1104, 4.1104.

VIND
PLAN 4
PLAN 3
PLAN 2
PLAN 1
ENTRÉPLAN



K KYLSKÅP	G GARDEROB	DUSCHPLATS	INBYGGD VENTILATIONSKANAL	OBS: INBYGGNADSGUEN PLACERAD UNDER HÄLL
F FRYSSKÅP	L LINNESKÅP	HANDDUKSTORK	SKJUTDÖRRSGARDEROB	OBS: BRÖSTNINGSHÖJD=0,6 ÖVER FÄRDIGT GOLV OM INTE ANNAT ANGES
K/F KYL/FRYS	ST STÄDSKÅP	STEGE	KLINKER	
DM DISKMASKIN	HS HÖGSKÅP	FRÅNVALSVÄGG	BADKAR TILLVAL	
M MIKROVÅGSGUEN	HP HYLPLAN	LOFT	FÖRRÅD I LÄGENHET	
KM KOMBIMASKIN	KH KAPPHYLLA	BS BÄNKSKIVA OVAN KM	RUMSHÖJD ENTRÉPLAN 2,990 MM	
		ELC EL- OCH MEDIACENTRAL	RUMSHÖJD NORMALPLAN OCH TERRASSPLAN 2,510 MM	

Lägenhetsbeskrivning
Datum FK 2021-11-04

Rätt till ändringar förbehålles
Arkitekter: Link Arkitektur

Areor uppmätta enligt SS 02 10 53
Ytangelser är preliminära

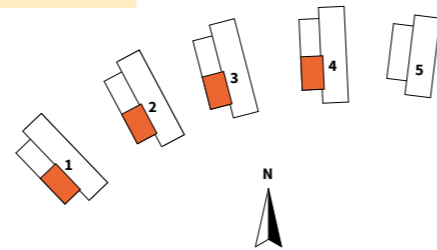
0 5m

Skala 1:100, 1 cm = 1 meter (A4)

4
ROK

Hus	Plan	Storlek	Lägenhet
1-4	1	92 m ²	1.1105, 2.1105, 3.1105, 4.1105.

VIND
PLAN 4
PLAN 3
PLAN 2
PLAN 1
ENTRÉPLAN



K KYLSKÅP	G GARDEROB	DUSCHPLATS	INBYGGD VENTILATIONSKANAL	OBS: INBYGGNADSGUGN PLACERAD UNDER HÄLL
F FRYSSKÅP	L LINNESKÅP	HANDDUKSTORK	SKJUTDÖRRSGARDEROB	
K/F KYL/FRYS	ST STÄDSKÅP	STEGE	KLINKER	OBS: BRÖSTNINGSHÖJD=0,6 ÖVER FÄRDIGT GOLV OM INTE ANNAT ANGES
DM DISKMASKIN	HS HÖGSKÅP	FRÅNVALSVÄGG	BADKAR TILLVAL	
M MIKROVÅGSUGN	HP HYLLPLAN	LOFT	RUMSHÖJD ENTRÉPLAN 2,990 MM	
KM KOMBIMASKIN	KH KAPPHYLLA	BS BÄNSKIVA OVAN KM	RUMSHÖJD NORMALPLAN OCH TERRASSPLAN 2,510 MM	
		ELC EL- OCH MEDIACENTRAL		

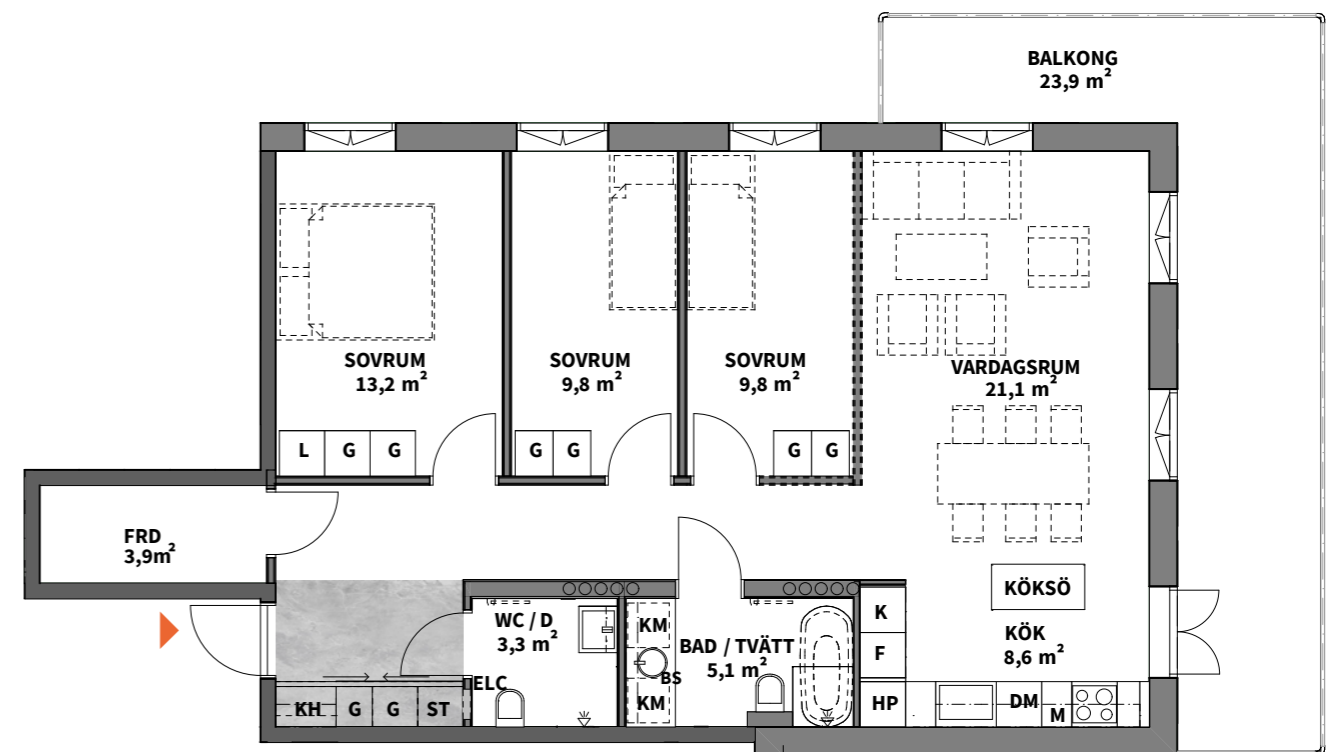
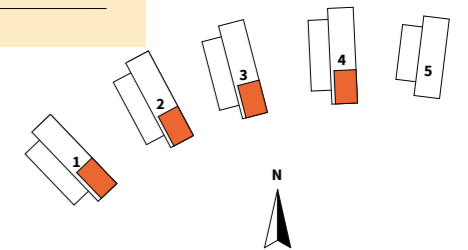
Lägenhetsbeskrivning Datum FK 2021-11-04 Rätt till ändringar förbehålles Arkitekter: Link Arkitektur Areor uppmätta enligt SS 02 10 53 Ytangelser är preliminära

0 5m Skala 1:100, 1 cm = 1 meter (A4)

4
ROK

Hus	Plan	Storlek	Lägenhet
1-4	2	92 m ²	1.1204, 2.1204, 3.1204, 4.1204.

VIND
PLAN 4
PLAN 3
PLAN 2
PLAN 1
ENTRÉPLAN



K KYLSKÅP	G GARDEROB	DUSCHPLATS	INBYGGD VENTILATIONSKANAL	OBS: INBYGGNADSGUGN PLACERAD UNDER HÄLL
F FRYSSKÅP	L LINNESKÅP	HANDDUKSTORK	SKJUTDÖRRSGARDEROB	
K/F KYL/FRYS	ST STÄDSKÅP	STEGE	KLINKER	OBS: BRÖSTNINGSHÖJD=0,6 ÖVER FÄRDIGT GOLV OM INTE ANNAT ANGES
DM DISKMASKIN	HS HÖGSKÅP	FRÅNVALSVÄGG	BADKAR TILLVAL	
M MIKROVÅGSUGN	HP HYLLPLAN	LOFT	RUMSHÖJD ENTRÉPLAN 2,990 MM	
KM KOMBIMASKIN	KH KAPPHYLLA	BS BÄNSKIVA OVAN KM	RUMSHÖJD NORMALPLAN OCH TERRASSPLAN 2,510 MM	
		ELC EL- OCH MEDIACENTRAL		

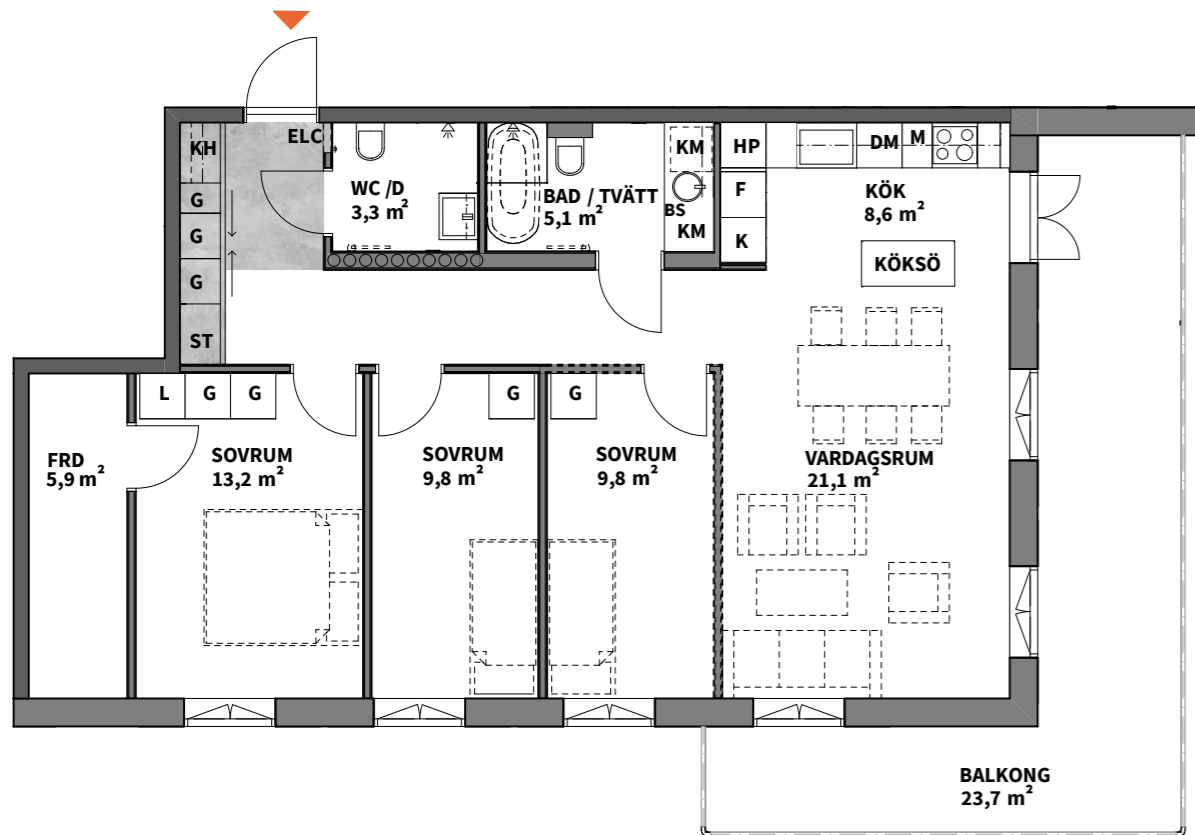
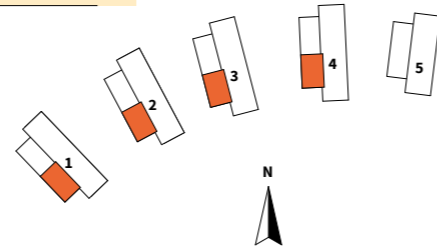
Lägenhetsbeskrivning Datum FK 2021-11-04 Rätt till ändringar förbehålles Arkitekter: Link Arkitektur Areor uppmätta enligt SS 02 10 53 Ytangelser är preliminära

0 5m Skala 1:100, 1 cm = 1 meter (A4)

4
ROK

Hus	Plan	Storlek	Lägenhet
1-4	2	92 m ²	1.1205, 2.1205, 3.1205, 4.1205.

VIND
PLAN 4
PLAN 3
PLAN 2
PLAN 1
ENTRÉPLAN



- K** KYLSKÅP
- F** FRYSSKÅP
- K/F** KYL/FRYS
- DM** DISKMASKIN
- M** MIKROVÅGSUGN
- KM** KOMBIMASKIN
- G** GARDEROB
- L** LINNESKÅP
- ST** STÄDSKÅP
- HS** HÖGSKÅP
- HP** HYLLPLAN
- KH** KAPPHYLLA

- DUSCHPLATS
- HANDDUKSTORK
- STEGE
- FRÅNVALSVÄGG
- LOFT
- BÄNSKIVA
- EL- OCH MEDIACENTRAL

- INBYGGD VENTILATIONSKANAL
- SKJUTDÖRRSGARDEROB
- KLINKER
- BADKAR TILLVAL
- FÖRRÅD I LÄGENHET
- RUMSHÖJD ENTRÉPLAN 2,990 MM
- RUMSHÖJD NORMALPLAN OCH TERRASSPLAN 2,510 MM

OBS: INBYGGNADSGUGN PLACERAD UNDER HÄLL

OBS: BRÖSTNINGSHÖJD=0,6 ÖVER FÄRDIGT GOLV OM INTE ANNAT ANGES

RUMSHÖJD ENTRÉPLAN 2,990 MM
RUMSHÖJD NORMALPLAN OCH
TERRASSPLAN 2,510 MM

Lägenhetsbeskrivning
Datum FK 2021-11-04

Rätt till ändringar förbehålles
Arkitekter: Link Arkitektur

Areor uppmätta enligt SS 02 10 53
Ytangelser är preliminära

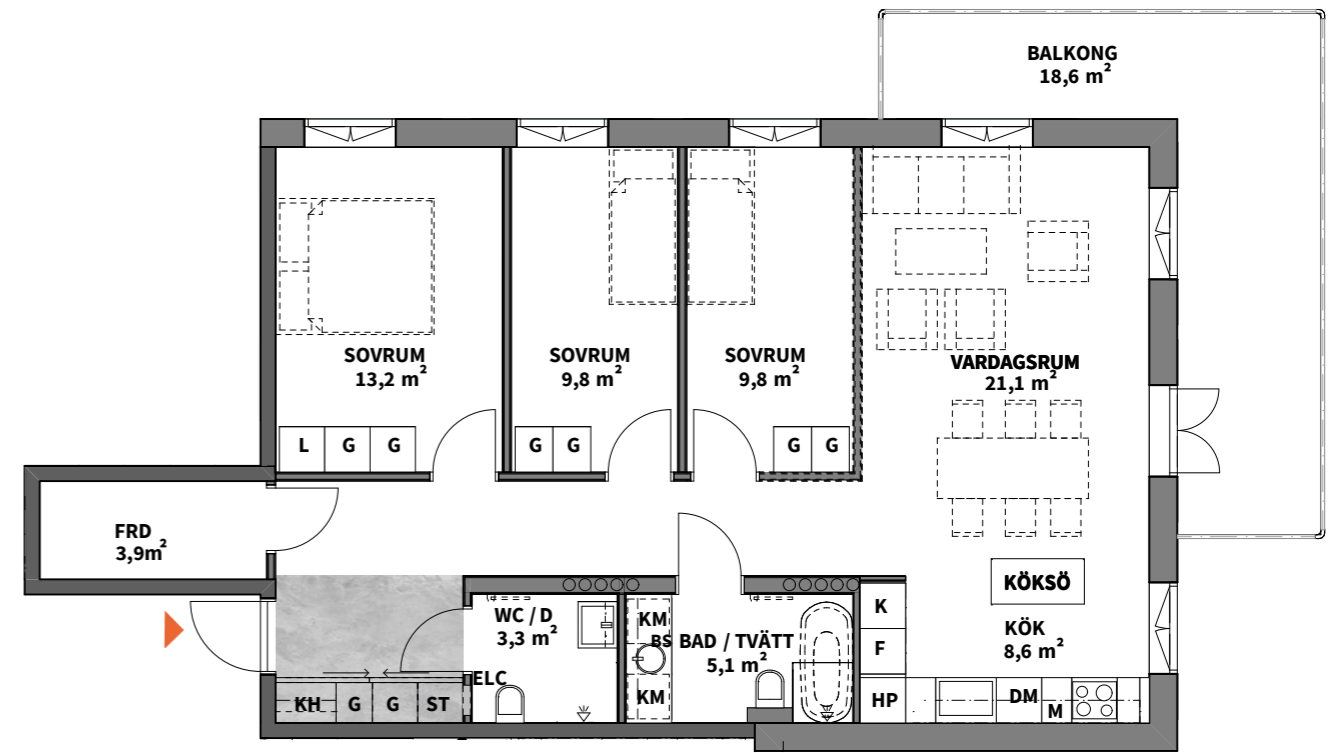
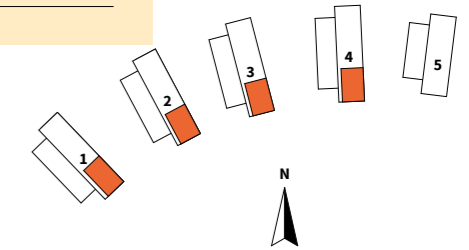
0 5m

Skala 1:100, 1 cm = 1 meter (A4)

4
ROK

Hus	Plan	Storlek	Lägenhet
1-4	3-4	92 m ²	1.1304, 1.1403, 2.1304, 2.1403, 3.1304, 3.1403, 4.1304, 4.1403

VIND
PLAN 4
PLAN 3
PLAN 2
PLAN 1
ENTRÉPLAN



- K** KYLSKÅP
- F** FRYSSKÅP
- K/F** KYL/FRYS
- DM** DISKMASKIN
- M** MIKROVÅGSUGN
- KM** KOMBIMASKIN
- G** GARDEROB
- L** LINNESKÅP
- ST** STÄDSKÅP
- HS** HÖGSKÅP
- HP** HYLLPLAN
- KH** KAPPHYLLA

- DUSCHPLATS
- HANDDUKSTORK
- STEGE
- FRÅNVALSVÄGG
- LOFT
- BÄNSKIVA
- EL- OCH MEDIACENTRAL

- INBYGGD VENTILATIONSKANAL
- SKJUTDÖRRSGARDEROB
- KLINKER
- BADKAR TILLVAL
- FÖRRÅD I LÄGENHET
- RUMSHÖJD ENTRÉPLAN 2,990 MM
- RUMSHÖJD NORMALPLAN OCH TERRASSPLAN 2,510 MM

OBS: INBYGGNADSGUGN PLACERAD UNDER HÄLL

OBS: BRÖSTNINGSHÖJD=0,6 ÖVER FÄRDIGT GOLV OM INTE ANNAT ANGES

RUMSHÖJD ENTRÉPLAN 2,990 MM
RUMSHÖJD NORMALPLAN OCH
TERRASSPLAN 2,510 MM

Lägenhetsbeskrivning
Datum FK 2021-11-04

Rätt till ändringar förbehålles
Arkitekter: Link Arkitektur

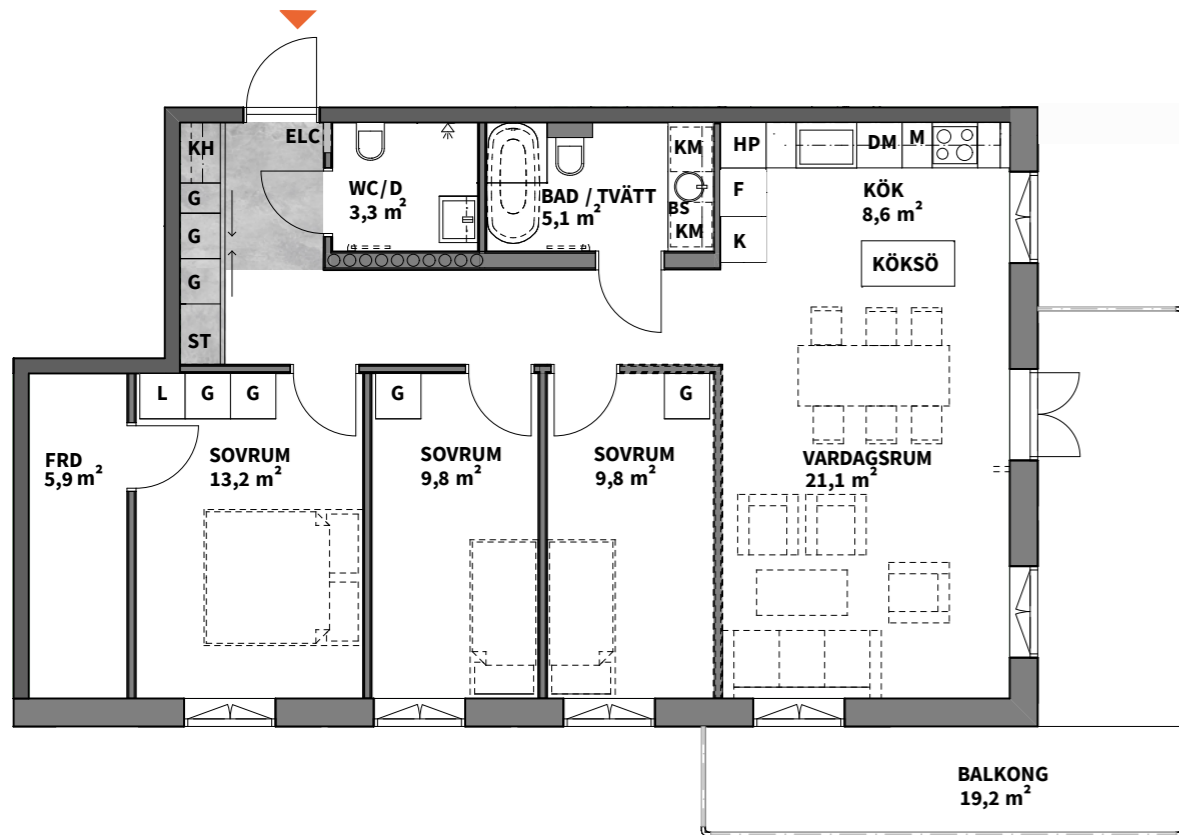
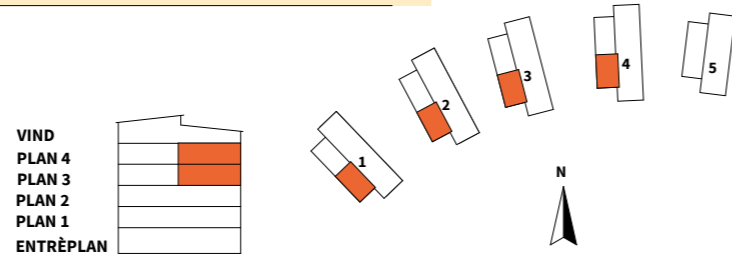
Areor uppmätta enligt SS 02 10 53
Ytangelser är preliminära

0 5m

Skala 1:100, 1 cm = 1 meter (A4)

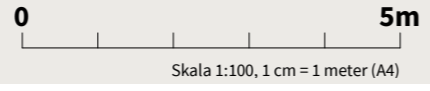
4
ROK

Hus	Plan	Storlek	Lägenhet
1-4	3-4	92 m ²	1.1305, 1.1404, 2.1305, 2.1404, 3.1305, 3.1404, 4.1305, 4.1404



- | | | | | |
|-----------------------|---------------------|----------------------|--|--|
| K KYLSKÅP | G GARDEROB | DUSCHPLATS | INBYGGD VENTILATIONSKANAL | OBS: INBYGGNADSGUEN PLACERAD UNDER HÄLL |
| F FRYSSKÅP | L LINNESKÅP | HANDDUKSTORK | SKJUTDÖRRSGARDEROB | OBS: BRÖSTNINGSHÖJD=0,6 ÖVER FÄRDIGT GOLV OM INTE ANNAT ANGES |
| K/F KYL/FRYSS | ST STÄDSKÅP | STEGE | KLINKER | |
| DM DISKMASKIN | HS HÖGSKÅP | FRÅNVALSVÄGG | BADKAR TILLVAL | |
| M MIKROVÅGSUGN | HP HYLLPLAN | LOFT | FÖRRÅD I LÄGENHET | |
| KM KOMBIMASKIN | KH KAPPHYLLA | BÄNSKIVA OVAN KM | RUMSHÖJD ENTRÉPLAN 2,990 MM | |
| | | EL- OCH MEDIACENTRAL | RUMSHÖJD NORMALPLAN OCH TERRASSPLAN 2,510 MM | |

Lägenhetsbeskrivning Datum FK 2021-11-04 Rätt till ändringar förbehålles Arkitekter: Link Arkitektur Areor uppmätta enligt SS 02 10 53 Ytangelvelser är preliminära



5
ROK

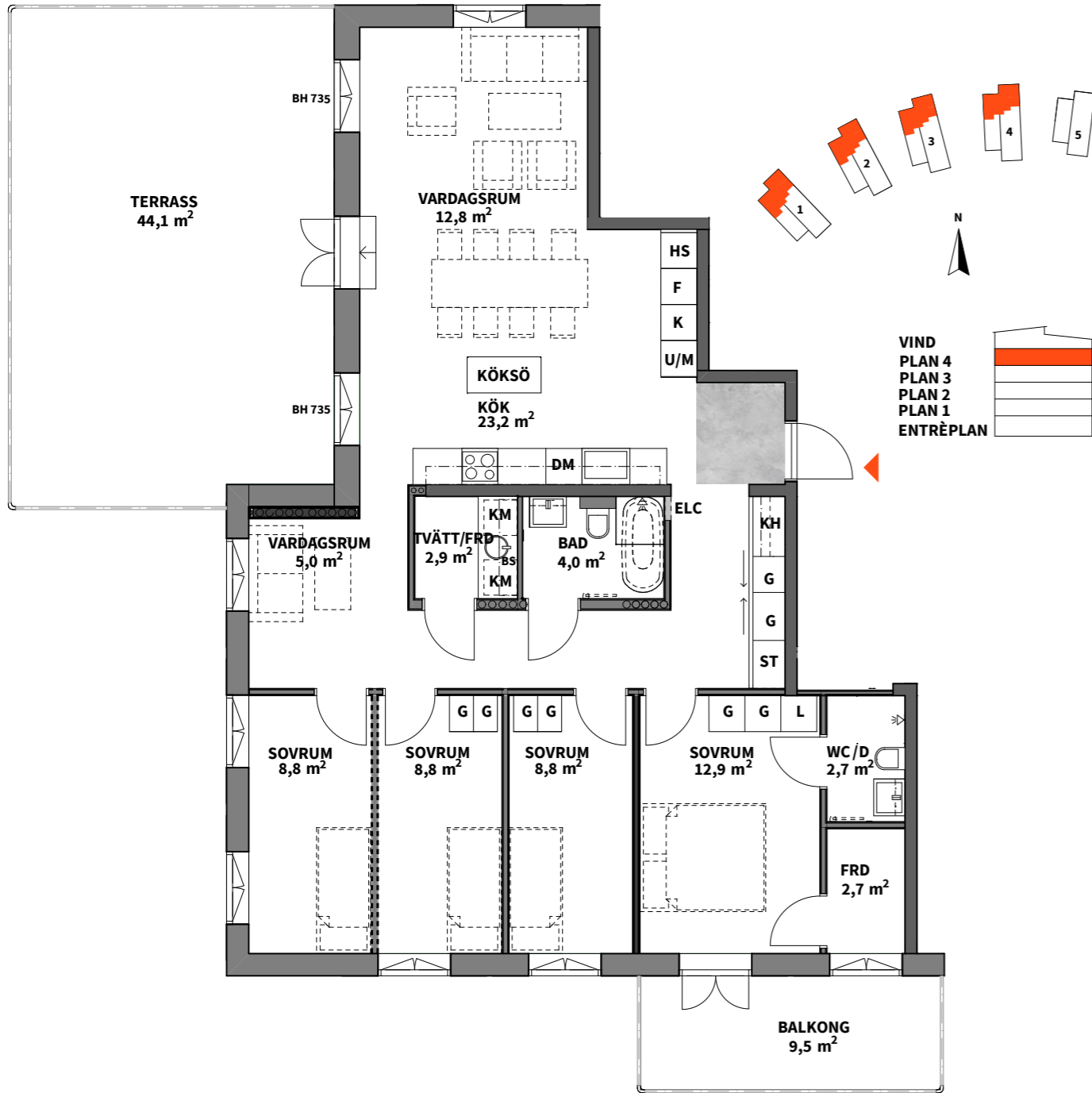
Dags att sälja villan? Då kanske våra femmor är något för er. Stort vardagsrum, tv-rum, eget badrum från stora sovrummet, balkong och takterrass.

Hus	Plan	Storlek	Lägenhet
1-4	4	117 m ²	1.1401, 2.1401, 3.1401, 4.1401
5	3	117 m ²	5.1301



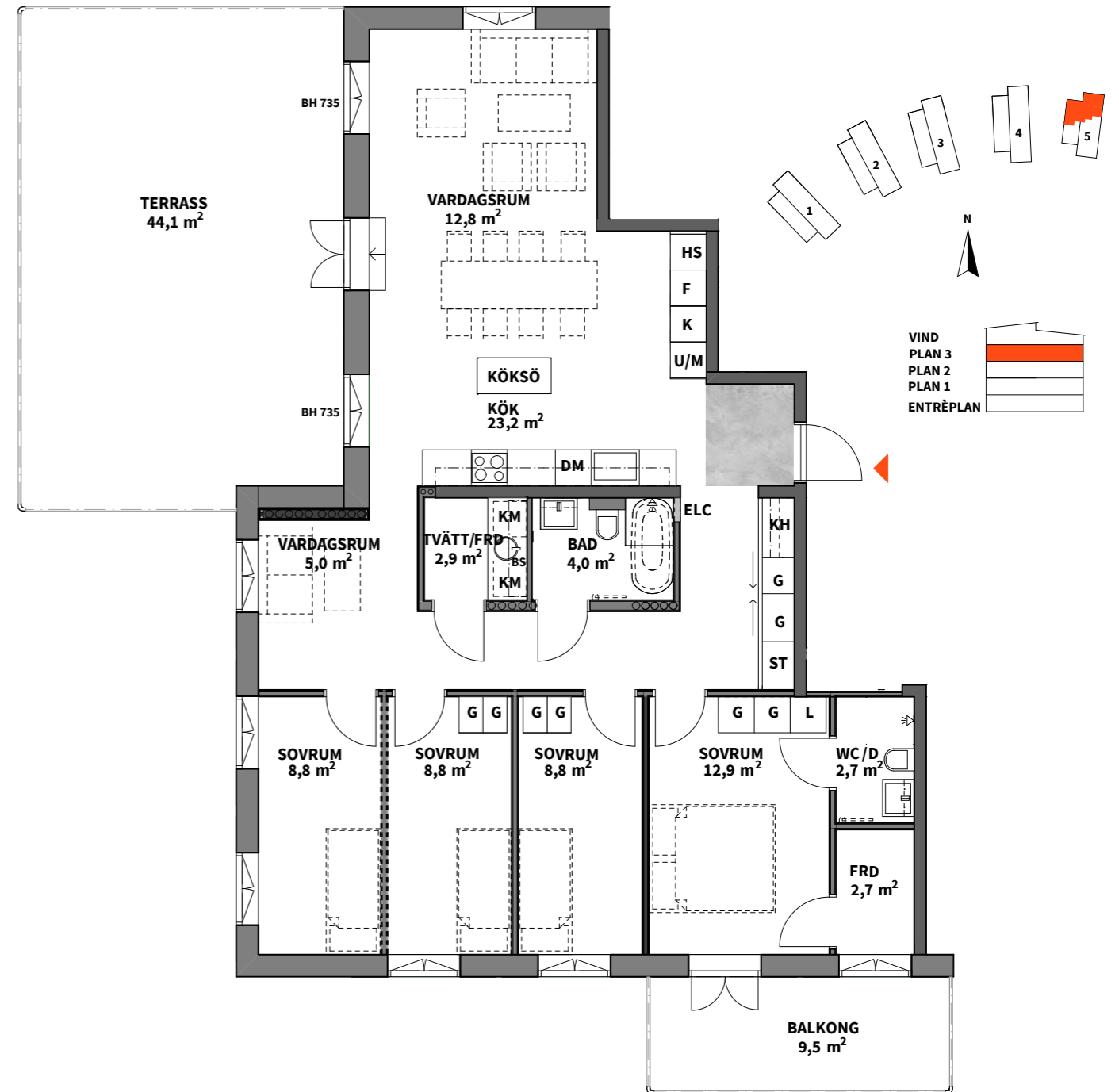
5
ROK

Hus Plan Storlek Lägenhet
1-4 4 117 m² 1.1401, 2.1401, 3.1401, 4.1401



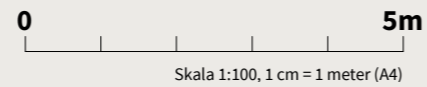
5
ROK

Hus Plan Storlek Lägenhet
5 3 117 m² 5.1301



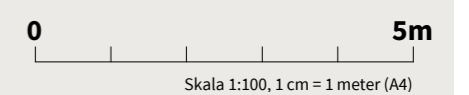
K KYLSKÅP	G GARDEROB	DUSCHPLATS	INBYGGD VENTILATIONSKANAL	OBS: INBYGGNADSUGN PLACERAD UNDER HÄLL
F FRYSSKÅP	L LINNESKÅP	HANDDUKSTORK	SKJUTDÖRRSGARDEROB	
K/F KYL/FRYS	ST STÄDSKÅP	STEGE	KLINKER	OBS: BRÖSTNINGSHÖJD=0,6 ÖVER FÄRDIGT GOLV OM INTE ANNAT ANGES
DM DISKMASKIN	HS HÖGSKÅP	FRÅNVALSVÄGG	BADKAR TILLVAL	
M MIKROVÅGSUGN	HP HYLLEPLAN	LOFT BÄNKSIVA OVAN KM	FÖRRÅD I LÄGENHET	
KM KOMBIMASKIN	KH KAPPHYLLA	BS EL- OCH MEDIACENTRAL	RUMSHÖJD ENTRÉPLAN 2,990 MM	
			RUMSHÖJD NORMALPLAN OCH TERRASSPLAN 2,510 MM	

Lägenhetsbeskrivning Datum FK 2021-11-04 Rätt till ändringar förbehålles Arkitekter: Link Arkitektur Areor uppmätta enligt SS 02 10 53 Ytangivelser är preliminära



K KYLSKÅP	G GARDEROB	DUSCHPLATS	INBYGGD VENTILATIONSKANAL	OBS: INBYGGNADSUGN PLACERAD UNDER HÄLL
F FRYSSKÅP	L LINNESKÅP	HANDDUKSTORK	SKJUTDÖRRSGARDEROB	
K/F KYL/FRYS	ST STÄDSKÅP	STEGE	KLINKER	OBS: BRÖSTNINGSHÖJD=0,6 ÖVER FÄRDIGT GOLV OM INTE ANNAT ANGES
DM DISKMASKIN	HS HÖGSKÅP	FRÅNVALSVÄGG	BADKAR TILLVAL	
M MIKROVÅGSUGN	HP HYLLEPLAN	LOFT BÄNKSIVA OVAN KM	FÖRRÅD I LÄGENHET	
KM KOMBIMASKIN	KH KAPPHYLLA	BS EL- OCH MEDIACENTRAL	RUMSHÖJD ENTRÉPLAN 2,990 MM	
			RUMSHÖJD NORMALPLAN OCH TERRASSPLAN 2,510 MM	

Lägenhetsbeskrivning Datum FK 2021-11-04 Rätt till ändringar förbehålles Arkitekter: Link Arkitektur Areor uppmätta enligt SS 02 10 53 Ytangivelser är preliminära



HUS 1-4 ENTRÉPLAN



HUS1-4 PLAN 11
HUS 5 ENTRÉPLAN



ÖVERSIKTER

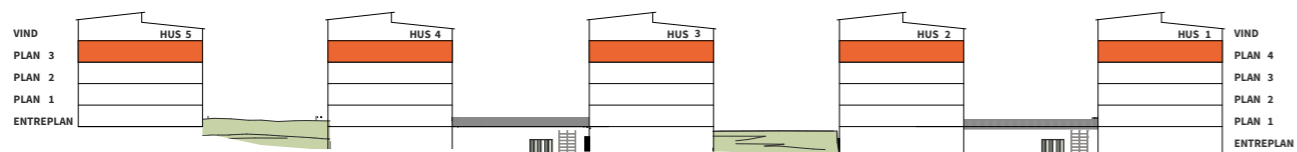
HUS 1-4 PLAN 2
HUS 5 PLAN 1 GRUPPBOENDE



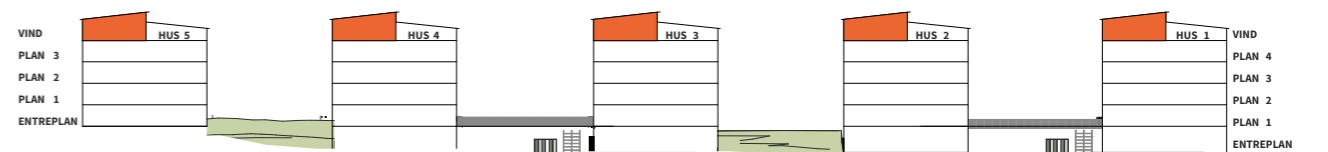
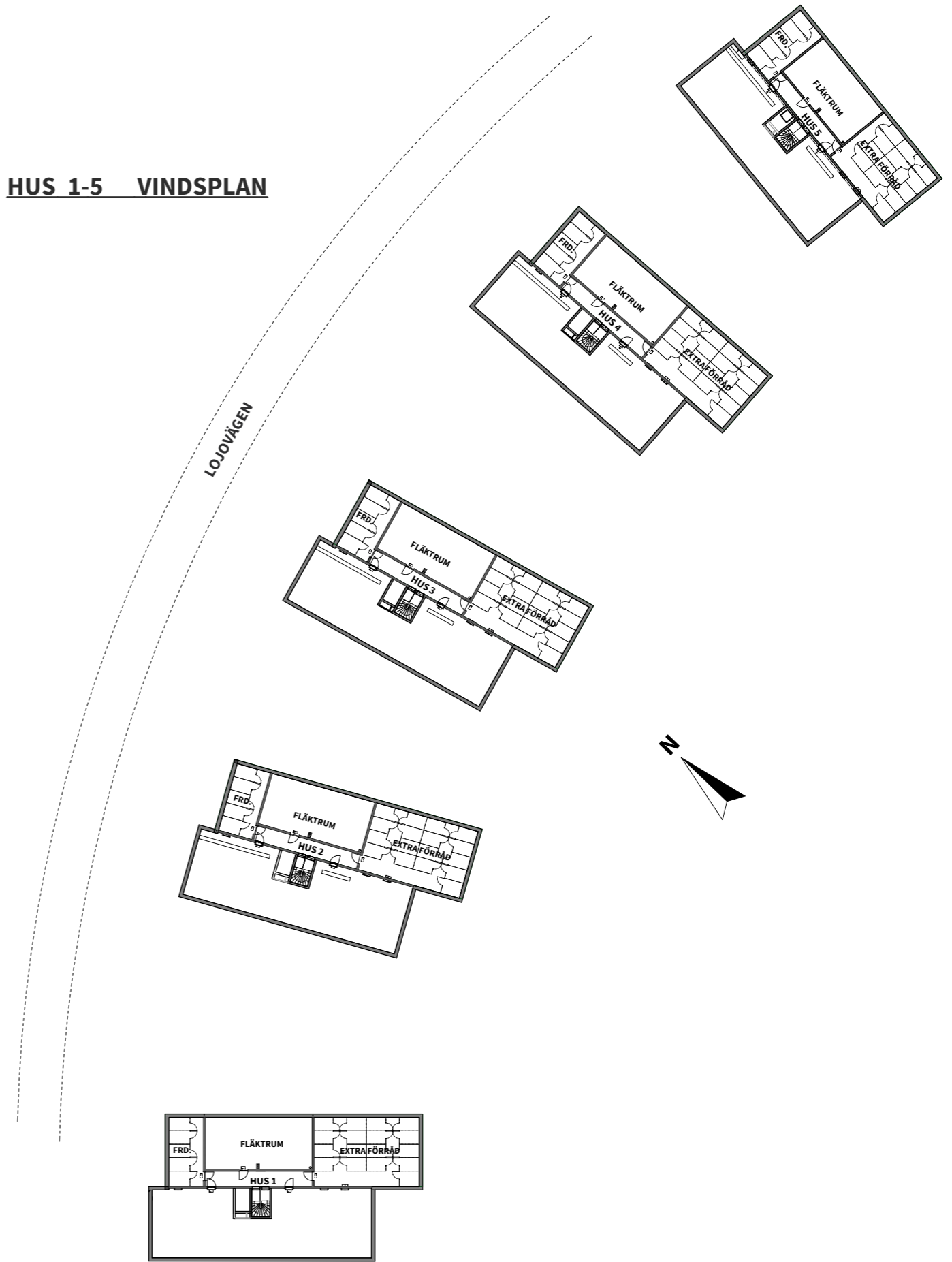
HUS 1-4 PLAN 3
HUS 5 PLAN 2



HUS 1-5 TERRASSPLAN



HUS 1-5 VINDSPLAN



Vi bygger bara gröna hem

När du köper ett Svanenmärkt hem av oss kan du vara säker på att du får ett energieffektivt och miljöklokt boende. Att vi bygger enligt gällande lagar och regler är en självklarhet. Men lika viktigt är att du som ska leva här får ett behagligt inomhusklimat och god driftsekonomi.

Ett nybyggt hus ger låga driftskostnader

Utifrån miljösynpunkt är ett nybyggt hem oslagbart och kräver ofta mindre än hälften så mycket energi för uppvärmning jämfört med hus byggda så sent som på 80-talet. Våra hus har låga uppvärmningskostnader.

Energisnål utrustning redan på plats

Det är inte bara husets uppvärmningsform och täthet som spelar roll när vi talar om miljökloka bostäder. Även en sådan sak som köksutrustning kan ha stor påverkan på energiförbrukning och därmed också privatekonomin. I våra hus ingår alltid A-klassade vitvaror och energieffektiv spishäll.

Hållbart både idag och imorgon

Vi prioriterar alltid hållbar utveckling och ett gott miljö-kunnande. När vi talar om att bygga för framtiden innebär det att det vi bygger idag även ska klara morgondagens krav på god etik och genomtänkt miljöarbete. Till exempel jobbar vi med kvalitetssäkring i alla steg i genomförandet av din bostad. Det innefattar bland annat att vi säkerställer en genomtänkt projektering, beprövad byggteknik, rätt värmesystem samt godkända och miljövänliga byggmaterial. En aspekt som kommer att vara extra påtaglig efter inflyttning är att huset inte förbrukar mer energi än nödvändigt, vilket skonar både miljö och plånbok.



Miljömärkt enligt Svanen

Peab Bostad miljömärker bostäderna enligt Svanen och tillhandahåller el med Bra Miljöval i samtliga våra nyproducerade bostadsprojekt. Satsningen är ännu ett steg i utvecklingen att erbjuda dig en bättre boendemiljö och bidra till ökad hållbarhet i samhället.

Läs mer på peabbostad.se/hallbarhet

Så här går det till när du köper ny bostad av oss

Ett nytt hem är mer än bara tak över huvudet, det ska ge rum för hela livet. Därför finns det vissa saker som vi låter vägleda oss när vi utvecklar bostäder – och som ger dig ett nytt hem där du kan leva livet fullt ut.



Säljpremiär

Vår säljpremiär sker digitalt. Du hittar all information om hur säljpremiären går till på projektets hemsida peabbostad.se/lojobacken



Bokningsavtal

Efter säljpremiären tecknas ett bokningsavtal. I samband med bokningsavtalet erläggs en bokningsavgift om 25 000 kr. Skulle du bestämma dig för att inte gå vidare med ditt köp får du tillbaka bokningsavgiften minus en administrationsavgift på 7 000 kr.



Förhandsavtal

Förhandsavtalet är ett bindande avtal mellan dig som kund och bostadsrättsföreningen. Du erlägger nu en förskotts betalning om 100 000 kr (minus tidigare erlagd bokningsavgift). Förutsättningarna för att avtalet ska kunna tecknas är att bostadsrättsföreningen har upprättat en kostnads kalkyl och att den är granskad av intygsgivare utsedda av Boverket samt inskickad till Bolagsverket.



Upplåtelseavtal

När den ekonomiska planen är registrerad och när Bolagsverket lämnat tillstånd att upplåta bostadsrätten tecknas ett upplåtelseavtal. Detta sker cirka 4 månader innan tillträdet. Den ekonomiska planen ska vara godkänd och granskad av två oberoende intygsgivare som är utsedda av Boverket. I samband med tecknandet av upplåtelseavtalet faktureras ytterligare 10% av köpeskillingen (minus tidigare erlagd förskotts betalning).



Besiktning

Före inflyttning sker ett antal besiktningar för att kontrollera att bostaden uppförts enligt det kontrakt som är tecknat mellan bostadsrättsföreningen och Peab Bostad. Besiktningarna utförs av en opartisk besiktningsman som är godkänd av SBR (Sveriges Byggingenjörers Riksförbund). Du som köpare bjuds in till en slutbesiktning av din nya lägenhet. Inom två år efter slutbesiktningen sker en garantibesiktning. Eventuella fel som uppkommit under garantitiden, och som inte kan hänföras till bristande underhåll eller normalt slitage, ska åtgärdas på bekostnad av Peab Bostad.



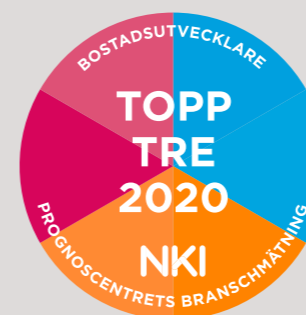
Slutbetalning och tillträde

På tillträdesdagen möter du Peab Bostads kontaktperson och nycklarna överlämnas. I samband med detta ska du uppvisa kvitto på slutbetalningen av din nya lägenhet. I god tid innan tillträdet skickas fakturor hem till dig. Samtliga förskotts betalningar avräknas mot den slutliga köpesumman. Vid nyckelutlämningen får du också information samt drift- och skötselråd. Ditt definitiva tillträdesdatum får du cirka 4 månader innan ditt tillträde.



Dina åsikter – NKI

För oss är det viktigt att veta vad du tycker både om Peab som bostadsproducent och om den produkt som du faktiskt har köpt. Det är ett av sätten att bedriva ett kontinuerligt förbättringsarbete gentemot våra kunder. Två månader efter tillträdet skickas det ut en enkät via mail till dig. Vi är tack-samma om du svarar på frågorna och lämnar dina synpunkter.



Nöjd Kund Index – Topp Tre 2020

Nästan alla i Sverige som flyttar in i en nyproducerad bostadsrätt får möjligheten att delta i en oberoende kundundersökning. Resultatet visar om bostadsutvecklaren har lyckats överträffa kundernas förväntningar. Resultatet från 2020 års sammanställning visar att vi har lyckats leverera riktigt bra bostäder under 2020.

Vi slår oss inte till ro med det, hos oss bedriver vi ett ständigt förbättringsarbete. Vi utvecklar inte bostäder för vår skull – vi vill skapa ett hem som du kan fylla med fina minnen. Du tillbringar en stor del av ditt liv i den och därför gör vi allt vi kan för att du ska vara nöjd, glad och känna dig trygg med ditt val av nytt hem. Som tack för din tid och hjälp att göra oss bättre, skänker Peab Bostad 100 kr per inlämnat svar till Barncancerfonden. Ditt deltagande hjälper på fler än ett sätt!

Ett tryggare bostadsköp

Vi vill göra det enkelt och tryggt att köpa en ny bostad. För vi vet att det är en stor affär. Här nedan hittar du några av alla fördelar, försäkringar och garantier som gör att du kan känna dig tryggare när du köper en bostad hos oss.

Fast pris utan budgivning

När du köper en bostad av oss slipper du ge dig in i en hetsig budgivning. Du betalar ett fast pris och vet exakt vad allting kommer att kosta och vad som ingår i köpet. Det är också trygghet.

Vi tar större ansvar för föreningen

För att du ska känna en ännu större ekonomisk trygghet köper Peab eventuellt osålda bostäder i föreningen. På så sätt drabbas inte föreningen av minskade intäkter på grund av uteblivna insatser, upplåtelseavgifter årsavgifter och hyror.

Förskottgaranti

Föreningen har en så kallad förskottgaranti, det betyder att bostadsrättsinnehavaren är garanterad att få tillbaka sitt förskott om den har rätt till det, även om föreningen inte skulle kunna betala tillbaka förskottet.

Insatsgaranti

Insatsgarantin fungerar likt förskottgarantin och är alltså något som föreningen har. Insatsgarantin ersätter bostadsrättsinnehavaren i fall den har rätt att få tillbaka sin insats och eventuella upplåtelseavgifter även om föreningen inte skulle kunna betala.

Färdigställandeförsäkring

Detta är en försäkring som skyddar dig som kund om vi inte skulle fullgöra våra åtaganden enligt entreprenadavtalet. Försäkringen skyddar mot extrakostnader.

Vi gör det lättare för styrelsen

En extern proffsstyrelse lämnar över till de boende. Samtidigt utbildas den blivande styrelsen i frågor kring deras ansvar, personuppgiftshandling/GDPR samt övrig juridik, bland annat Bostadsrättslagen.



Nu blir det ännu tryggare att köpa bostad av Peab Bostad

En trygg och ekonomiskt stabil bostadsförening är a och o. Med kvalitetsmärknings Trygg bostadsrättsmarknad får du bättre insyn i föreningens ekonomi och framtid samt kan enkelt jämföra och utvärdera nyproducerade bostadsrätter.

Läs mer på tryggbostadsrattsmarknad.se



Bostadsrättsstyrelsen får hjälp att upphandla

Innan tillträdet hjälper den externa proffsstyrelsen den nya styrelsen att upphandla en ekonomisk och teknisk förvaltning.

Bostadsrättstillägg åt alla i föreningen

Vi tecknar ett bostadsrättstillägg åt alla bostadsrättsinnehavare, så det slipper du tänka på själv. Vi tecknar bostadsrättstillägget i föreningens fastighetsförsäkring, då är allt samlat hos ett försäkringbolag vilket underlättar vid eventuell skada. Det blir också billigare för dig och samtidigt är det en trygghet att veta att alla grannarna också är försäkrade – så att inget orsakat av en granne kan drabba dig.

Snickarhjälp när du flyttar in

Ska du sätta upp hyllor, skruva in tavelkrokar eller fixa något annat i ditt nya hem? När du köper bostad av oss bjuder vi på två timmars hjälp av våra proffsiga snickare.

Garantier

Vi har fem års garanti för alla byggnadsarbeten och två års garanti för vitvaror. Två år efter godkänd slutbesiktning bekostar vi en garantibesiktning som görs av en oberoende besiktningsman som utses tillsammans med föreningen. Vi bekostar även en energideklaration inom två år från godkänd slutbesiktning.

