

1:15

Aase Tyft og
Kjell Nilson

13

5m

1:32

Jugaliu Tyft

STROMSTADS KOMMUN
 Miljö- och byggnämnden
 2012-01-13
 Dnr MON/2012-0657
 Handl.nr

Tillhör beslut MBN
 2012-02-16 § D63

©Lantmäteriet

10 20 30 40 50 60m

Tilbygg fritidsbolig
 Gåshult 13, Strömstad
 Sonja Henny og Øyvind

Gåshult 1:32 Måttgerind

Plan 1ebg

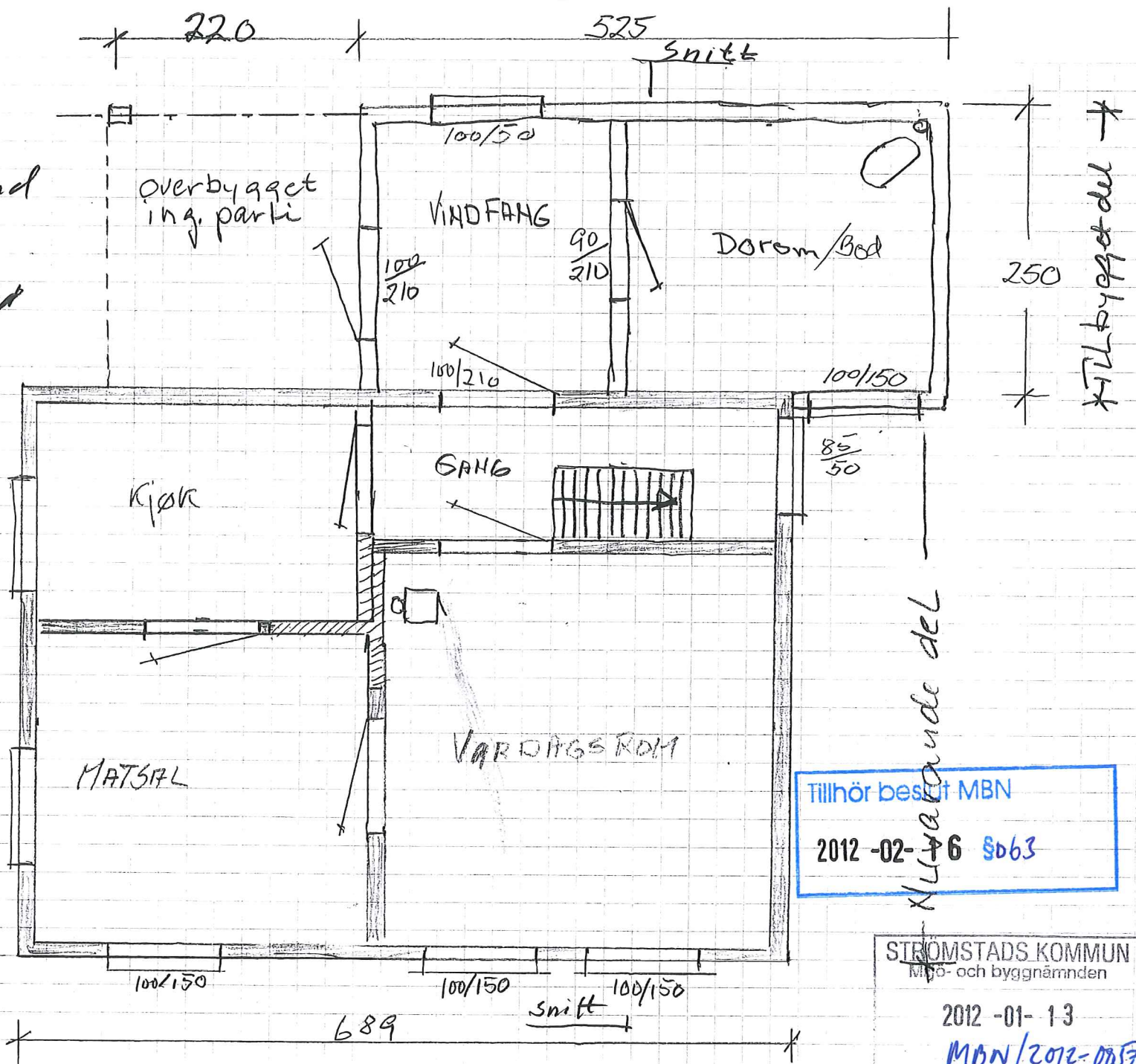
M = 1:50

Duggend 12/12-11

Sett, uten merknad:

Kjell Nilsson 507

Jørgen-Lill Tjøft



Tilhør bestilt MBN
 2012-02-16 5063

STRÖMSTADS KOMMUN
 Miljø- og byggnämnden
 2012-01-13
 MBN/2012-0057

Tilbygg Fritidsboliq
GÅSHULT 13, STRÖMSTAD

Sonja Hennyoq & Byvind

Muggenid

GÅSHULT 1:32

Plan övervåning

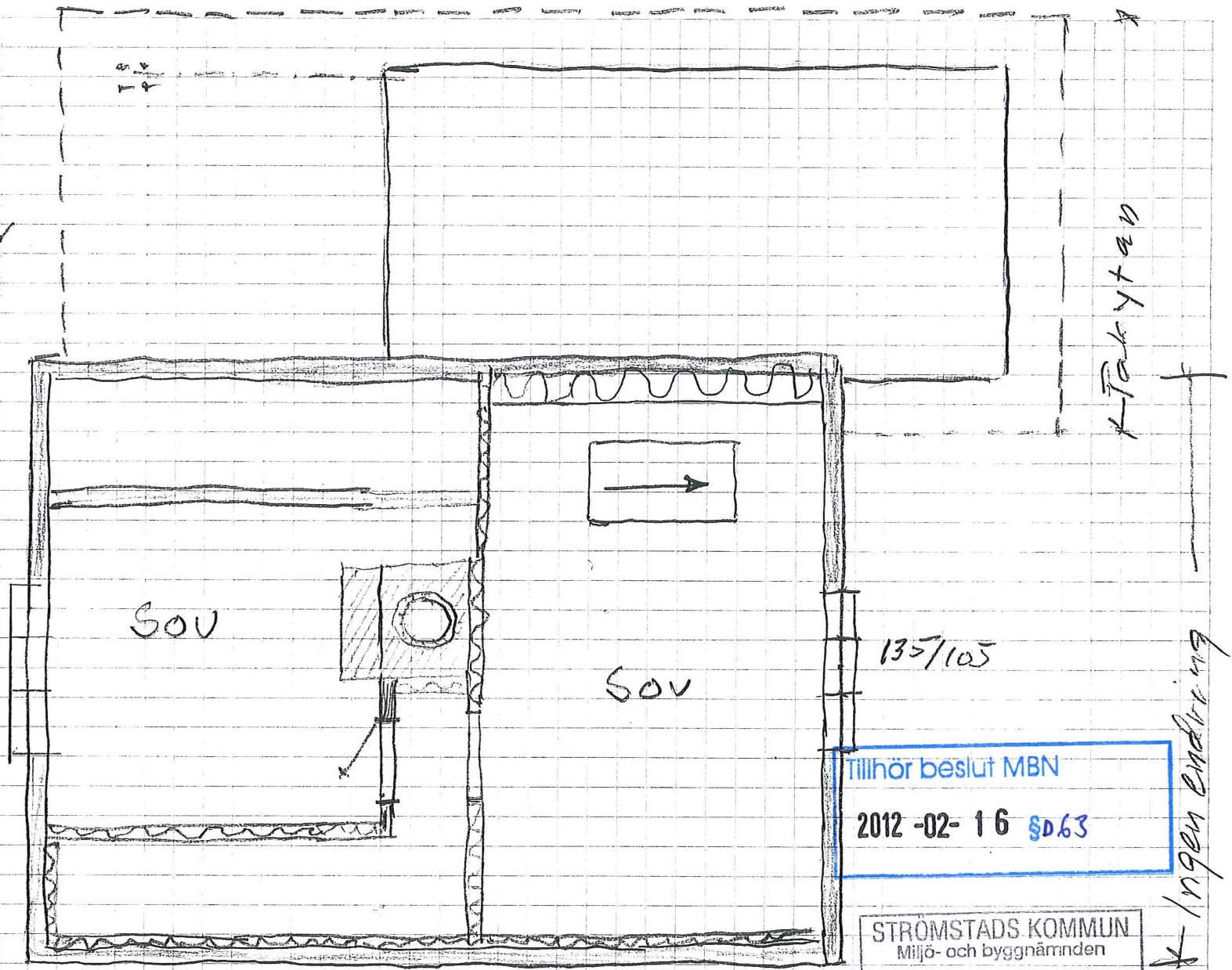
M = 1:50

Planerad 12/12-11

Sett, utan marknad

Kell / Nilsen

Jörgen Lill Tyft



Tillhör beslut MBN
2012-02-16 §D63

STRÖMSTADS KOMMUN
Miljö- och byggnämnden
2012-01-13
Dnr MBN/2012-0057
Handl.nr

Ingen ändring

Fritidsbellig Tilbygg
Eåshult 13, Strömstad
Sonia Henny og Øyvind Muggervad
Eåshult 1:32
Fasade Nord

Druggrud 12/12-11

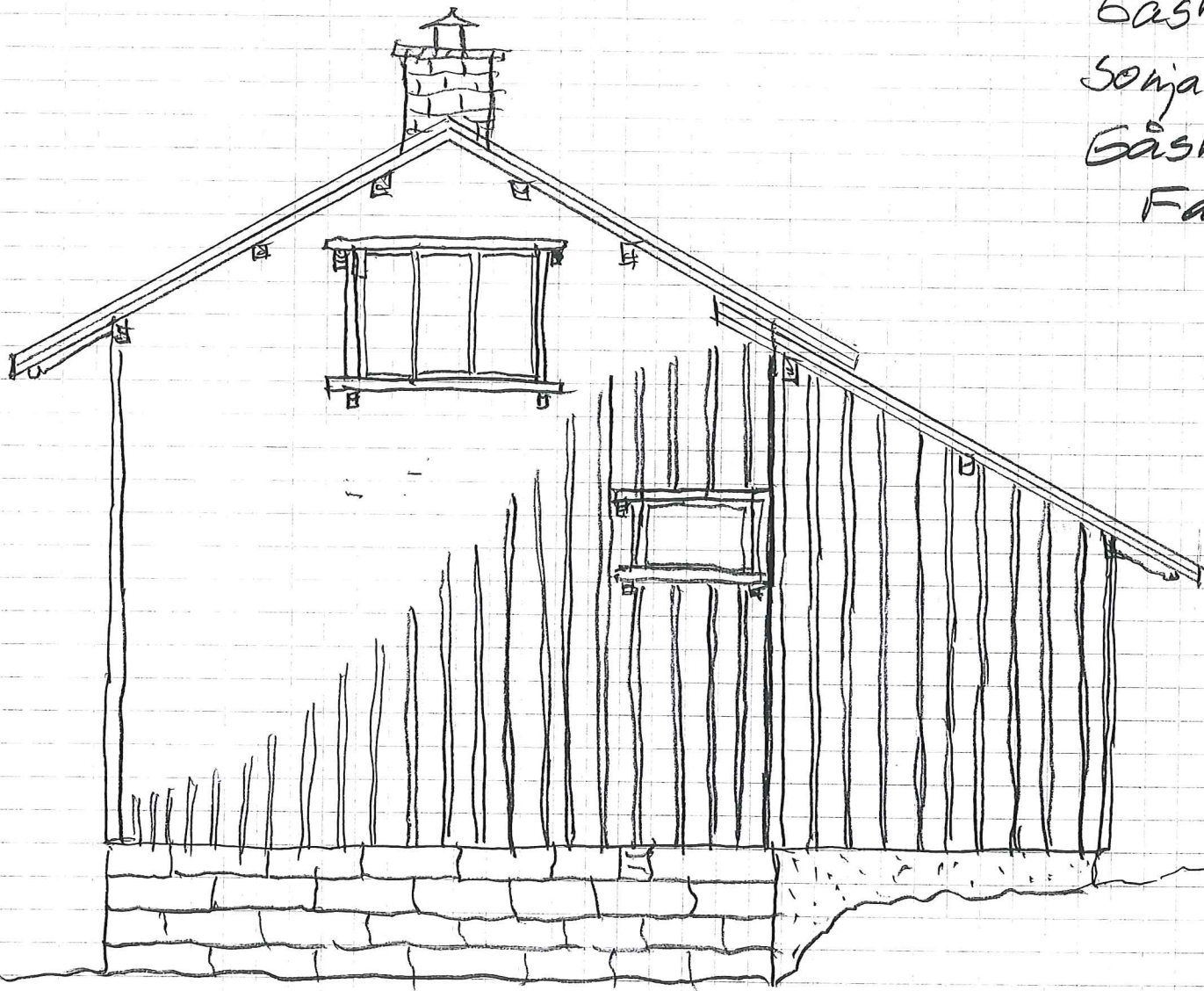
sett, uten merknad:

Kjell /

Jorge-André Tjøft

Tillhör beslut MBN
2012-02-16 s063

STRÖMSTADS KOMMUN
och byggnämnden
2012-01-13
för MBN/2012-0057



Nord ← Tilbygg →

STROMSTADS KOMMUN
Miljö- och byggnämnden
2012-01-13
Dnr MBN/2012-0057
Handl.nr



Tilbygg Fritidsboliq
Gåshult 13, Strömstad

Sonja Henny og Øyvind
Muggerud

Gåshult 1:32

M=1:50

Muggerud 12/12-11

Sett, uten merkead:

Kjell I. Munn

Trage-diel Teyft



Øst

2012-02-16 SD 63

+Tilbygg+

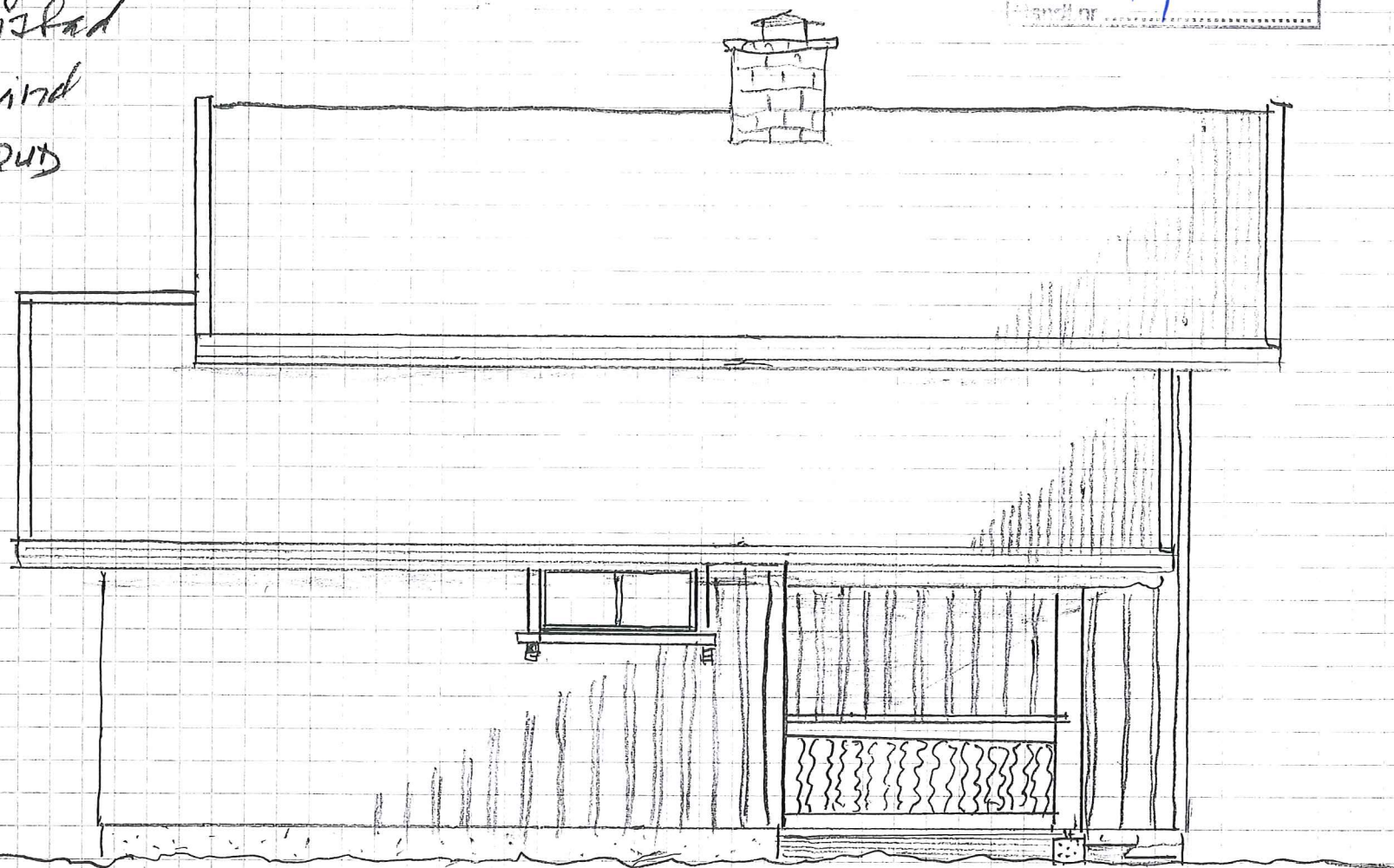
STRÖMSTADS KOMMUN
Miljö- och byggnämnden
2012 -01- 13
MBN/2012-0857

Tilbygg fritidsbølig
Gästhus 13, Strömstad
Sonya Henny og Øyvind
MUSBERUD

Gästhus 1:32
Fasade Vest
M=1:50
Plogget 12/12-11

Sett, uten mark ned:
Kjell / Nilsen

Jørgen Lill Toft



Vest

Tillhör beslut MBN
2012 -02- 16 8063

Tilbygg Fritidsbolic
Båshult 13, Strömstad

Sonya Henny og Øyvind Muggenid
Båshult 1:32

Fasade Syd

M = 1:50

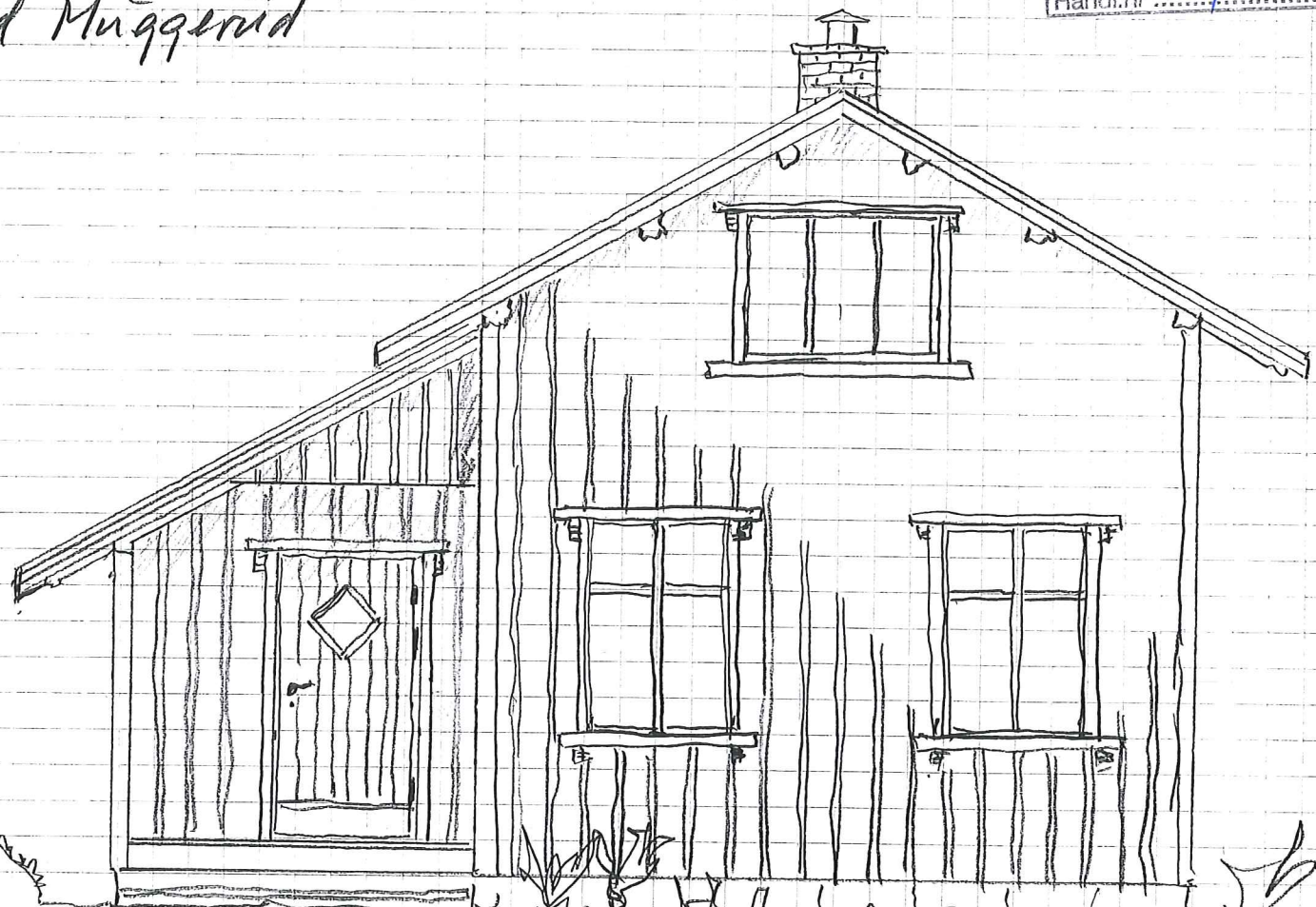
Drøgning 12/12-11

STRÖMSTADS KOMMUN
Miljö- och byggnämnden
2012-01-13
Dnr MBN/2012-0057
Handl.nr

Sell, ulm merkenad:

Kjell L. Wikström

Jens-Lill Ryft



← Tilbygg — Syd

Tilbygg Design MBN
2012-02-16 s063

Tilbygg Fritidsbolic
Båshult 13, Strömslåd

Sonja Henny og Øyvind Mjægerud

Båshult 1:32

Snitt

M=1:50

Ønskeskild 12/12-11

sett, uten merkerad:

Kjell / Nilsen

Inger Lill Tjøft

60 200 60

70

ca 290

180

245

Smørre
dass

Terrang

Terrang

Tilhør beskr MBN
2012-02-16 5063

