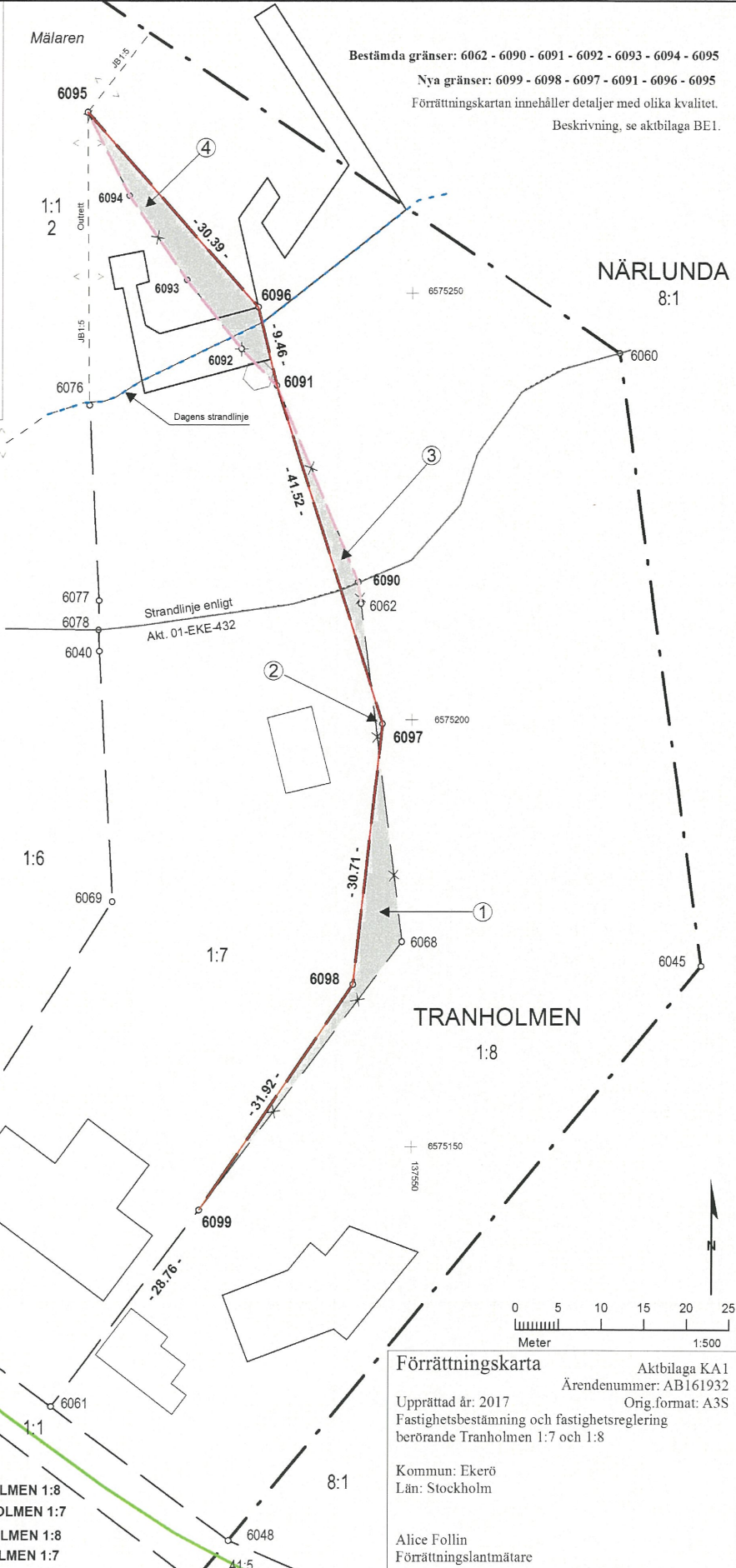




Teknisk beskrivning

Koordinatlista			Markering
Pkt	Norr	Ost	
6040	6 575 207,97	137 513,35	Ej funnen
6043	6 575 120,63	137 496,33	Rör i mark
6045	6 575 171,17	137 583,90	Ej funnen
6048	6 575 104,08	137 528,75	Rör i mark
6060	6 575 242,97	137 574,27	Rör i mark
6061	6 575 119,65	137 507,87	Ej funnen
6062	6 575 213,64	137 543,99	Ej funnen
6063	6 575 135,22	137 486,98	Ej funnen
6068	6 575 173,98	137 548,87	Träpöle
6069	6 575 178,65	137 514,96	Ej funnen
6076	6 575 236,83	137 512,14	Rör i mark
6077	6 575 213,90	137 513,31	Ej funnen
6078	6 575 210,47	137 513,26	Ej funnen
6090	6 575 216,15	137 543,69	Träpöle, ny
6091	6 575 239,13	137 534,13	Rör i mark, ny
6092	6 575 243,45	137 529,98	Omarkerad punkt, ny
6093	6 575 251,50	137 523,60	Omarkerad punkt, ny
6096	6 575 248,34	137 531,95	Spik i träpöle, ny
6094	6 575 261,38	137 516,84	Omarkerad punkt, ny
6095	6 575 271,16	137 511,87	Omarkerad punkt, ny
6097	6 575 199,52	137 546,56	Rör i mark, ny
6098	6 575 169,01	137 543,13	Rör i mark, ny
6099	6 575 142,60	137 525,19	Rör i mark, ny

Koordinatkvalitet: Inre 0,05m yttre 0,10m
 Koordinatsystem: SWEREF 99 18 00
 Framställd genom: Nymätning
 Mätmetod: Satellitmätning NRTK-tjänst



Teckenförklaring

	Strandlinje Akt. 01-EKE-432
	1:5 Bestämd
	Brygga
	strand idag
	GA
	Fastighetsgräns, utgående
	Traktgräns, gällande
	Fastighetsgräns, gällande
	Tätning fastighet 1:5, gällande
	Fastighetsgräns, blivande
	1:2 3 Fastighetsbeteckning, gällande
	Figur
	Gränspunkt
	Byggnader

Figur 1 regleras från :7 till TRANHOLMEN 1:8
 Figur 2 regleras från :8 till TRANHOLMEN 1:7
 Figur 3 regleras från :7 till TRANHOLMEN 1:8
 Figur 4 regleras från :8 till TRANHOLMEN 1:7

Förrättningskarta

Aktbilaga KA1
 Ärendenummer: AB161932
 Orig.format: A3S

Upprättad år: 2017
 Fastighetsbestämning och fastighetsreglering
 berörande Tranholmen 1:7 och 1:8

Kommun: Ekerö
 Län: Stockholm

Alice Follin
 Förrättningslantmätare