

# Skogsbruksplan/inventering

**Planens namn** Gärdebyn 33:22

**Planen avser tiden** 2023 - 2032

**Fältarbetet utfört under** 2023-08-30

**Planen upprättad av** Hans Sundmark

## Ägarförhållanden

**Ägare, 100 %** I Botis







# SKOGSKARTA

Fastighet Gärdebyn 33:22  
Församling Rättvik  
Kommun Rättvik  
Län Dalarnas län

Inventerat av Hans Sundmark  
Utskriftsdatum 2023-09-01

## Symboler

i Inäga

## Linjer

Ägoslag

Fastighet

Normalväg

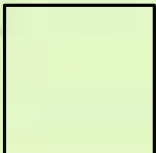
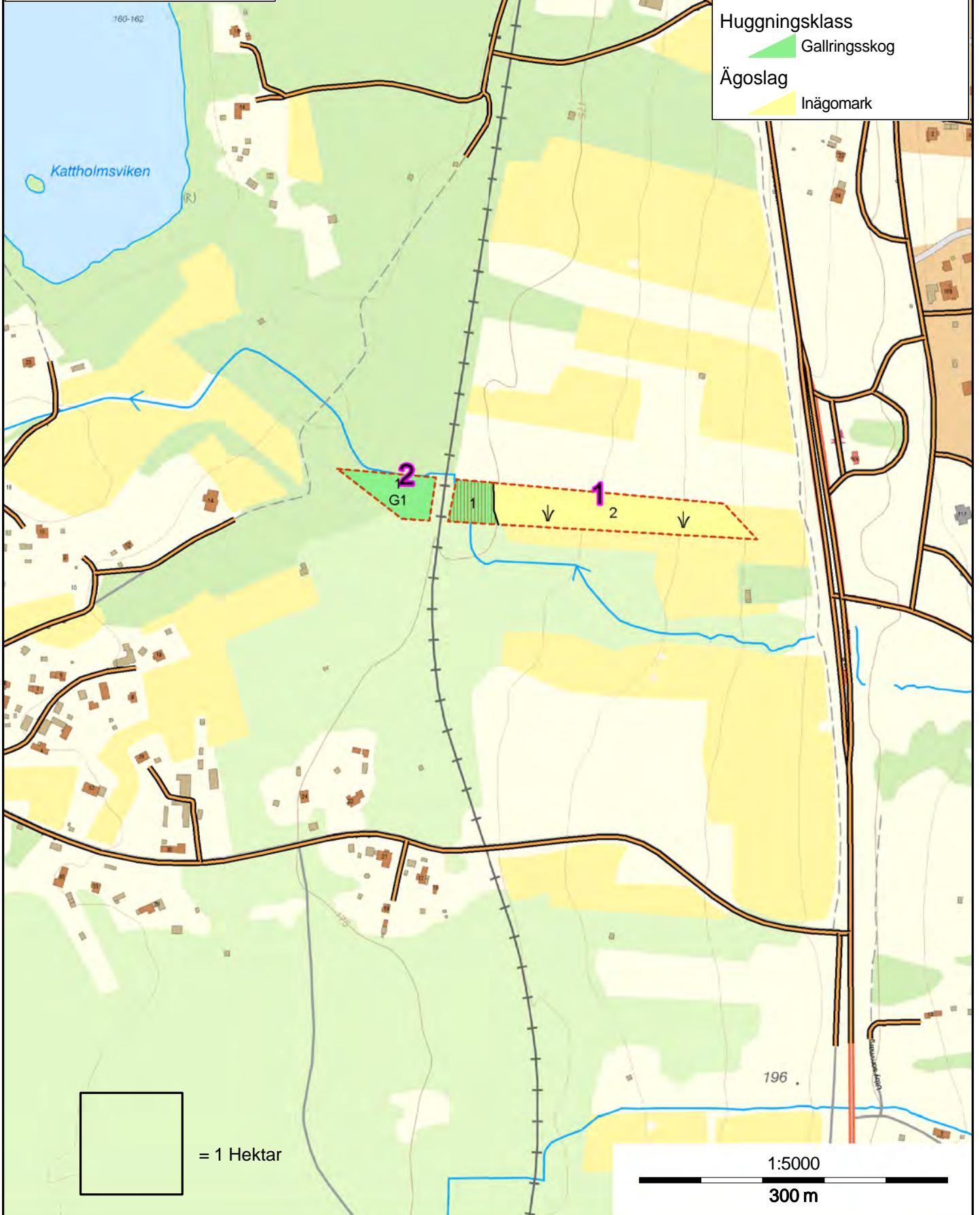
## Skikt

### Huggningsklass

Gallringskog

### Ägoslag

Inägomark



= 1 Hektar

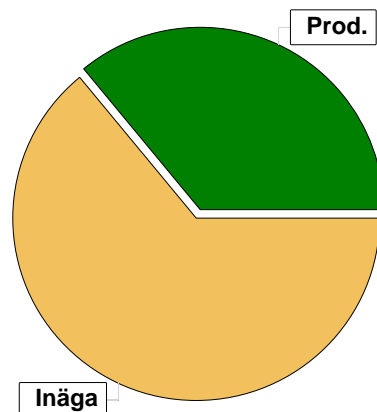
1:5000

300 m

# Sammanställning över fastigheten

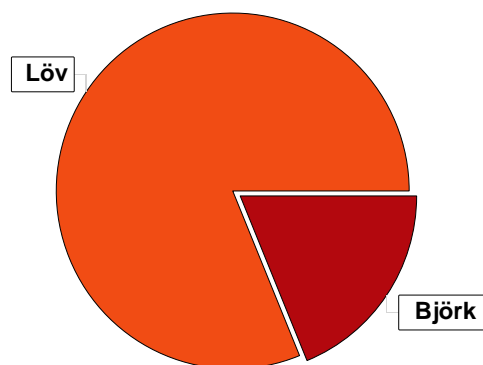
## Arealer

	hektar	%
Produktiv skogsmark	0,5	36
Myr/kärr/mosse	0,0	<1
Berg/Hällmark	0,0	<1
Inäga/åker	0,9	64
Väg och kraftledning (linjeavdrag)	0,0	<1
Annat	0,0	<1
<b>Summa landareal</b>	<b>1,4</b>	
Vatten	0,0	



## Virkesförråd

	m <sup>3</sup> sk	%
<b>Totalt</b>	<b>Löv</b> 43	<b>81</b>
m <sup>3</sup> sk	Björk	19
		53
<b>Medeltal</b>		
m <sup>3</sup> sk per hektar		106



## Bonitet

Fastighetens medelbonitet är beräknad till **6,4 m<sup>3</sup>sk per ha**

## Tillväxt

Tillväxt för perioden 2023 - 2032 beräknad med hänsyn till föreslagna åtgärder **2 m<sup>3</sup>sk per år**

## Avverkningsförslag

	m <sup>3</sup> sk
Förnygringsavverkning	0
Gallring	0
<b>Totalt under perioden</b>	<b>0</b>

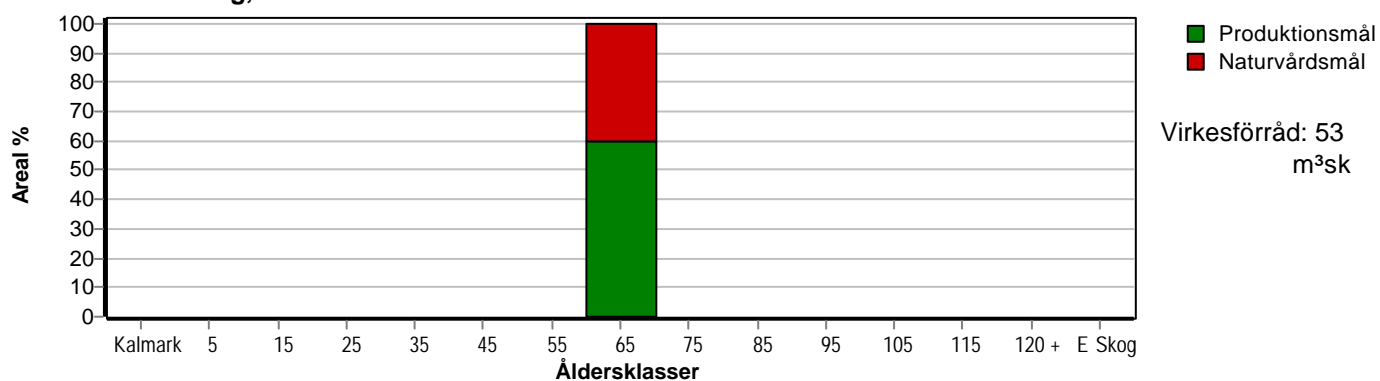
Förväntad tillväxt första växtsäsongen **2 m<sup>3</sup>sk**  
**4,0 m<sup>3</sup>sk per ha**



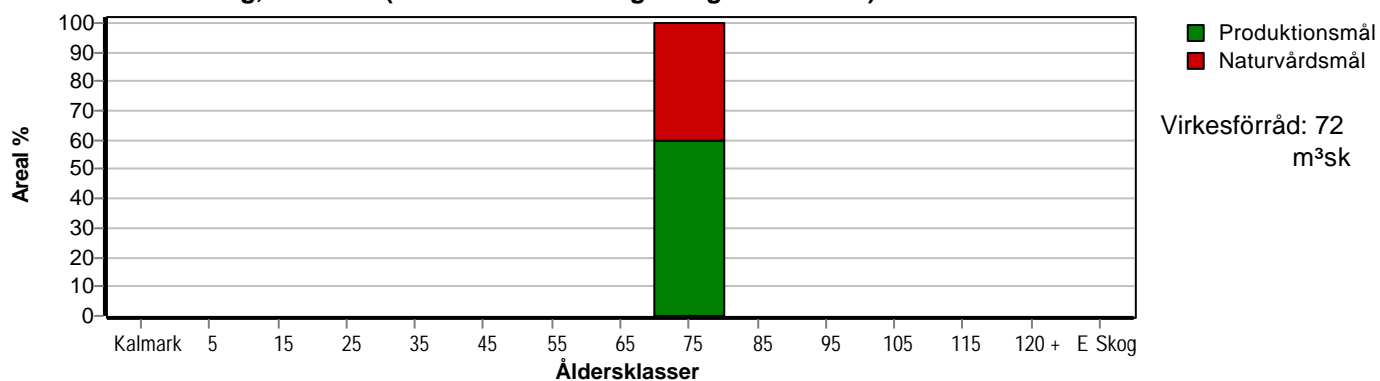
# Skogens fördelning på åldersklasser

Åldersklass	Areal		Virkesförråd			
	ha	%	Totalt m <sup>3</sup> sk	m <sup>3</sup> sk /ha	Löv %	Björk %
<b>Kalmark</b>						
- 9 år						
10 - 19						
20 - 29						
30 - 39						
40 - 49						
50 - 59						
60 - 69	0,5	100	53	106	81	19
70 - 79						
80 - 89						
90 - 99						
100 - 109						
110 - 119						
120 +						
Lågproduktkog(E) ÖF/Skikt						
<b>Summa/Medel</b>	0,5	100	53	106	81	19

Arefördelning, aktuell



Arefördelning, om 10 år (förutsatt att föreslagna åtgärder utförs)



# Skogens fördelning på huggningsklasser

Huggningsklass	Areal		Virkesförråd			
	ha	%	Totalt m <sup>3</sup> sk	m <sup>3</sup> sk /ha	Löv %	Björk %
<b>Kalmark</b> K1						
K2						
<b>Röjningsskog</b> R1						
R2						
<b>Gallringsskog</b> G1	0,5	100	53	106	81	19
G2						
<b>Föryngrings- avverknings- skog</b> S1						
S2						
S3						
<b>Lågproducer- ande skog</b> E1						
E2						
E3						
<b>Överstånd/Skikt</b>						
<b>Summa/Medel</b>	0,5	100	53	106	81	19

## Kalmark

### K1 Obehandlad kalmark

Mark där åtgärd(er) behövs för att erhålla tillfredsställande föryngring.

### K2 Behandlad kalmark

Mark som fullständigt behandlats med återväxt-åtgärder men där föryngringen inte säkerställts.

## Röjningsskog

### R1 Plantskog

Säkerställd föryngring upp till 1,3 m medelhöjd.

### R2 Ungskog

Skog som är över 1,3 m och som i utvecklings-hänseende motsvarar röjningsskog.

## Gallringsskog

### G1 Normal gallringsskog

Skog som är yngre än skyddsåldern (lägsta ålder för föryngringsavverkning).

### G2 Äldre gallringsskog

Skog som uppnått skyddsåldern och där nästa lämpliga åtgärd normalt är gallring.

## Föryngringsavverkningsskog

### S1 Skog som kan föryngringsavverkas

Normalt föreslås ingen avverkningsåtgärd under planperioden.

### S2 Skog som är mogen att föryngringsavverkas

Normalt infaller en avverkningsåtgärd under planperioden.

### S3 Skog i föryngringsbar ålder

Föryngringsavverkning bör dock inte utföras.

## Lågproducerande skog

### E1 Restskog

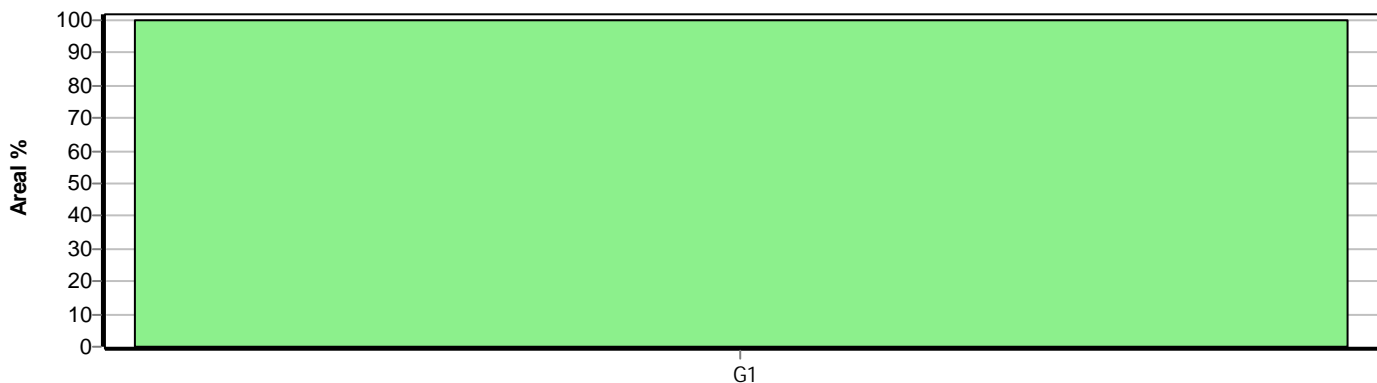
Skog som lämnats efter avverkning eller som uppkommit på grund av skada.

### E2 Gles skog

Gles skog eller skog av ett för marken olämpligt träslag.

### E3 Skog av hagmarkskaraktär

Gles skog av hagmarkskaraktär.



# Avdelningsbeskrivning

Skifte: Skifte nr 1

<sup>1</sup> i = grön kommentar, ii = generell kommentar, iii = åtgärdskommentar, iv = speciella värden

Avd nr	Areal ha (-Avdrag) [Skikt]	Ägo	Ålder år	Hkl Skikt	Sl	Virkesförråd m <sup>3</sup> sk		Trädslag	Med diam cm	Terräng		Beskrivning	Åtgärd Alternativ	När	Uttag inkl tillväxt		Årlig tillväxt m <sup>3</sup> sk per ha	Not <sup>1</sup>
						ha	avd			GYL	Trp				%	m <sup>3</sup> sk		
1	0,2	1	60	G1	B24	100	20	Löv 100	17	311	228	Olikåldrigt Ojämnt Fuktig (3)					3,7	
2	0,9	4										Inägomark						



# Avdelningsbeskrivning

Skifte: Skifte nr 2

<sup>1</sup> i = grön kommentar, ii = generell kommentar, iii = åtgärdskommentar, iv = speciella värden

Avd nr	Areal ha (-Avdrag) [Skikt]	Ägo	Ålder år	Hkl Skikt	Sl	Virkesförråd m <sup>3</sup> sk		Trädslag	Med diam cm	Terräng		Beskrivning	Åtgärd Alternativ	När	Uttag inkl tillväxt		Årlig tillväxt m <sup>3</sup> sk per ha	Not <sup>1</sup>
						ha	avd			GYL	Trp				%	m <sup>3</sup> sk		
1	0,3	1	60	G1	B24	110	33	Löv 70 Björk 30	23 29	211	138	Fdinäga Luckigt Frisk (2)					4,0	

