



BOSTADSRÄTTSFÖRENINGEN LISSELBY PRESENTERAR
KV. BALDER O. LISSELBY • MORA

ALLMÄNT OM BOSTADSOMRÅDET

IDÉN BAKOM KV. BALDER O. LISSELBY

"Ett Mora med mänskliga mått". Detta har varit ledstjärnan för kommunledningen vid omdaning av Mora centrum. En utveckling som gått parallellt med en kraftig industriell expansion. I saneringskvartären Balder och Lisselby har en unik möjlighet utnyttjats. Kommunens ambition har varit att skapa en levande och spännande stadsdel med äldre köpstadsbebyggelse som förebild. Ett område där samma människor både bor och arbetar. Med låga hus och gränder. Med omväxlande bostäder, lokaler och butiker för hantverkare, konsthantverkare och konstutövare. Med plats reserverad för framtida kulturhus intill Zornmuséet.

Ett område mitt i centrum som ytterligare förstärker Moras identitet.

- Dessa ambitioner har beaktats i en arkitekttävling. Vinnaren, White arkitekter AB, utformade sedan tillsammans med övriga konsulter och i mycket nära samarbete med kommunledningen, området.

Hit är Du välkommen att bo och verka!

Hit är Du välkommen som besökare!



FÖRKLARINGEN

- Nybyggnad med angiven hustyp samt föreslagen färdig golvhöjd.
- UC Utecentral
- AP Avloppsanslutning
- SF Soprens förråd
- GA Garage
- TR Transformator, befintlig
- Garage- och parkeringsplan
- Cykelplats
- C Soppentämningsplats
- SC Söppeltämningsplats
- O.500 Dagvattenbassin med föreslagen färdig markhöjd
- Brusbo
- Asfaltyta
- Plattbelagd yta
- Kerastensyta
- Gräsytta med plattbelagd tillgång
- Planteringsytta
- Gräsytta
- Grön plats samt lokalisering på analys
- Parksymbol
- Ströket - plänk
- Ströket, befintligt

white
 White arkitekter AB • Falun
 Aspen 21 • 7673 Falun • Tel 023-63030

Kv BALDER och LISSELBY
 Mora kommun
 SITUATIONSPLAN

SKALA 1:400

INNEHÅLL OCH UTFORMNING

Området innehåller 40 lägenheter med 1—5 rum och kök, samt ca 15 lokaler av varierande storlekar, avsedda för småhantverk, handel m.m. Vissa av lägenheterna har ett av rummen utformat som en lokal i direkt kontakt med bostaden.

I denna broschyr presenteras samtliga förekommande lägenhetstyper och den vanligaste lokaltypen. Övriga lokaler presenteras separat.

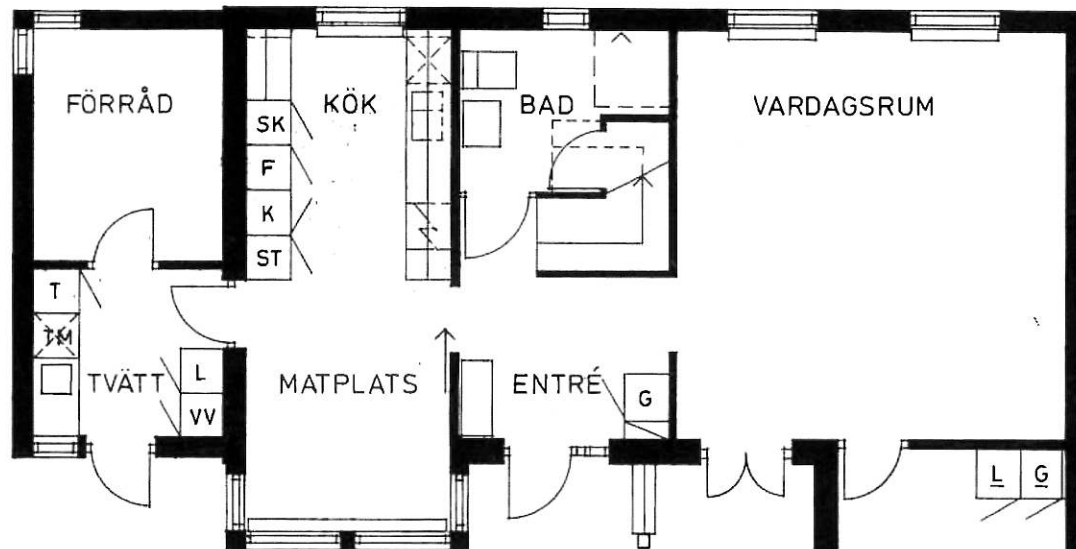
För att uppnå den eftersträlvade äldre köpstads-karaktären, har bostäder och lokaler blandats med varandra längs smala, slingrande gränder och några mindre torg. Bebyggelsen har utformats som en- och tvåvåningshus med fasader av trä och puts i nära samklang med den lokala byggnadstraditionen. Färgsättningen varierar från rött till gult med inslag av kontrasterande färger.

Byggnadskropparna är smala och lägenheterna därigenom ljusa. Vissa rum är genomgående, med fönster både åt gränden och den egna gården, varvid önskad grad av avskildhet kan uppnås.

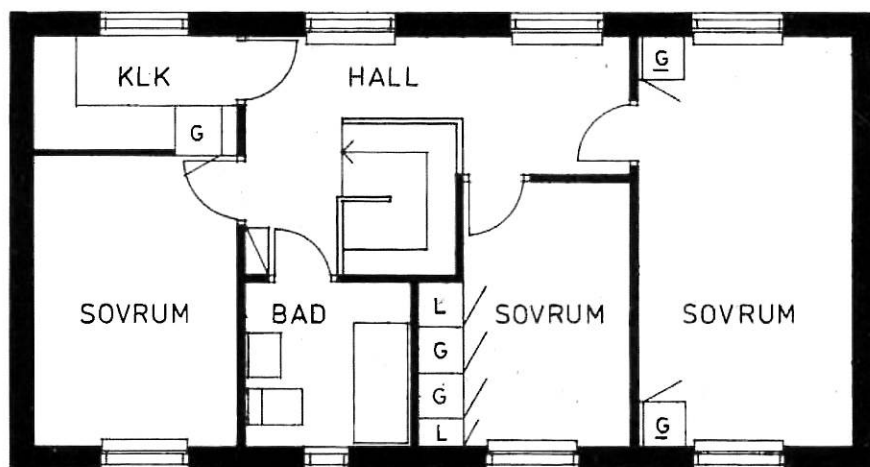
Varje hus har en egen gård, där möjlighet i de flesta fall finns att bygga ut ytterligare bostads- eller förrådsyta.

Till varje bostadshus hör ett garage, förlagt till utkanten av området för att området skall bli bilfritt. Där finns även öppna parkeringsplatser och gemensamma soprum.

**HUSTYP B5, B5A 5 R.O.K. 147,2 m² + 4,1 m² FÖRRÅD
ANTAL: 17 ST.**

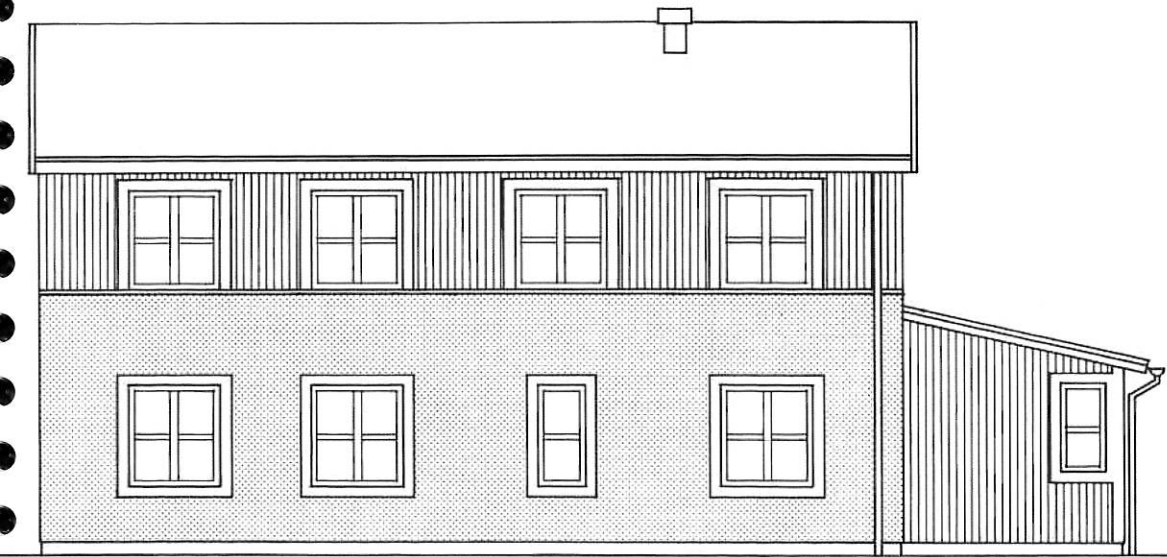


BOTTENVÅNING SKALA 1:100



ÖVERVÅNING SKALA 1:100
Hustypen förekommer även spegelvänd.

HUSTYP B5, B5A



FASAD MOT GRÄND (ALT. PUTS O. PANEL)



GAVELFASAD (ALT. PUTS)

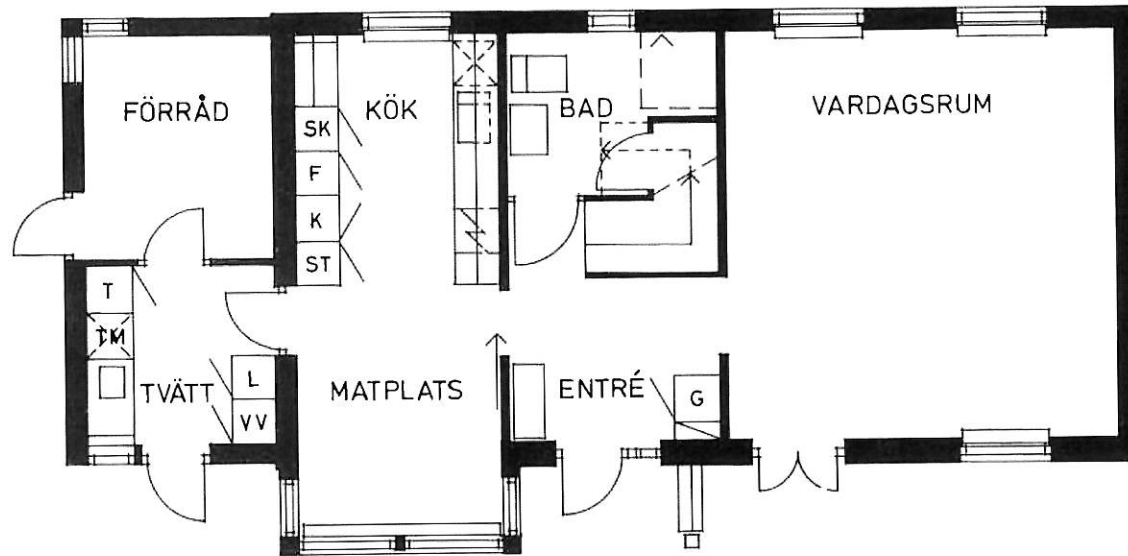


FASAD MOT ENTRÉGÅRD (ALT. PUTS O. PANEL) Hustyp B5 har sadeltak på sidobyggnaden

Hustypen förekommer med fasader av puts, träpanel och puts/träpanel samt med eller utan knutar och putsband.

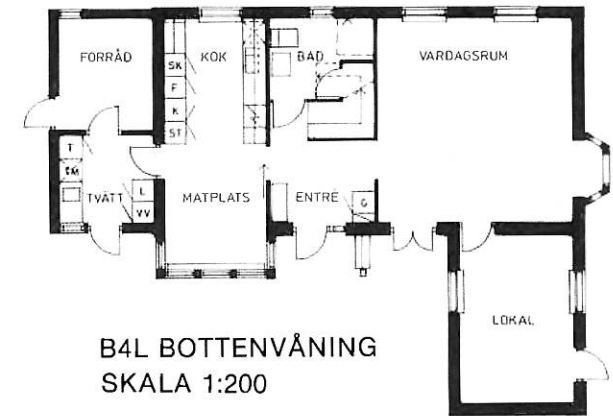
SKALA 1:100

**HUSTYP B4 4 R.O.K. 125,8 m² + 7,1 m² FÖRRÅD
ANTAL: 4 ST.**

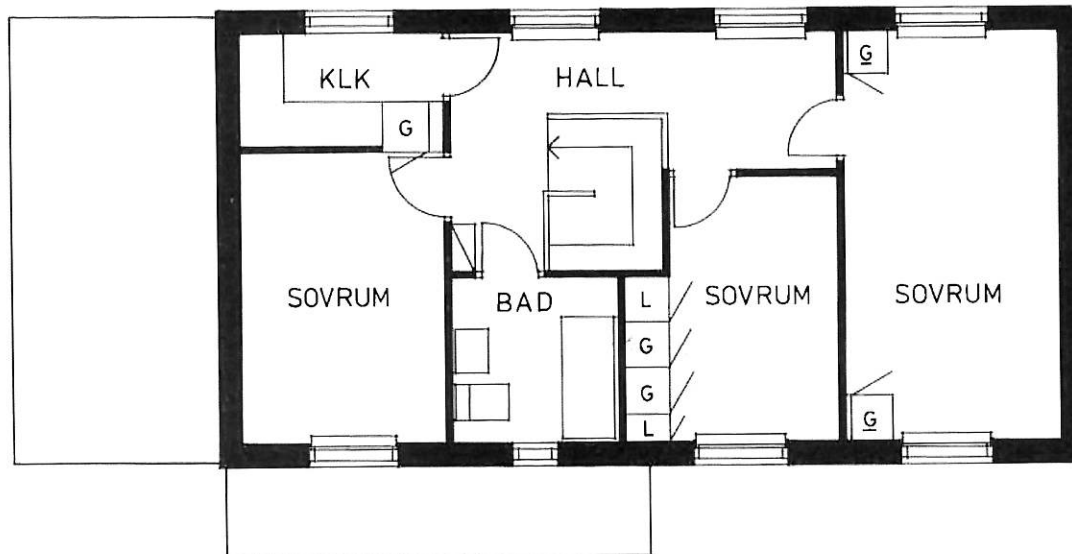


B4 BOTTENVÅNING SKALA 1:100

**HUSTYP B4L 4 R.O.K. + LOKAL
140,2 m² + 7,1 m² FÖRRÅD
ANTAL: 3 ST.**

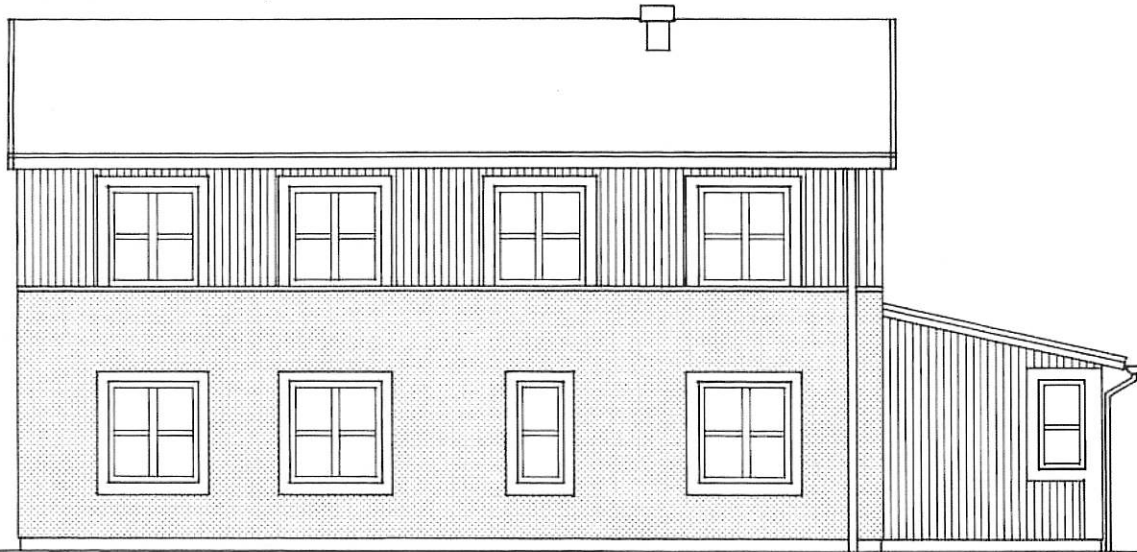


B4L BOTTENVÅNING
SKALA 1:200

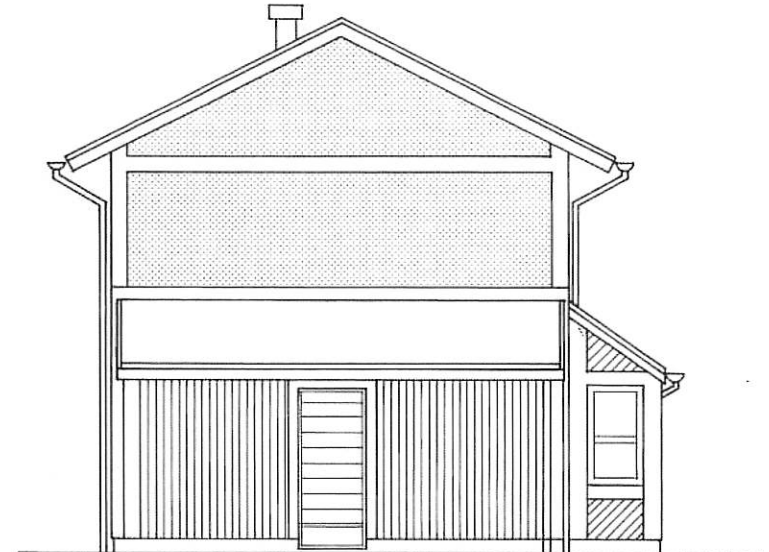


B4, B4L ÖVERVÅNING SKALA 1:100
Hustypen förekommer även spegelvänd.

HUSTYP B4, B4L



B4, B4L FASAD MOT GRÄND (ALT. PUTS O. PANEL) SKALA 1:100



B4 GAVELFASAD (ALT. PUTS) SKALA 1:100



B4 FASAD MOT ENTRÉGÅRD (ALT. PANEL) SKALA 1:100

Hustypen förekommer med fasader av puts, träpanel och puts/träpanel samt med eller utan knutar och putsband.

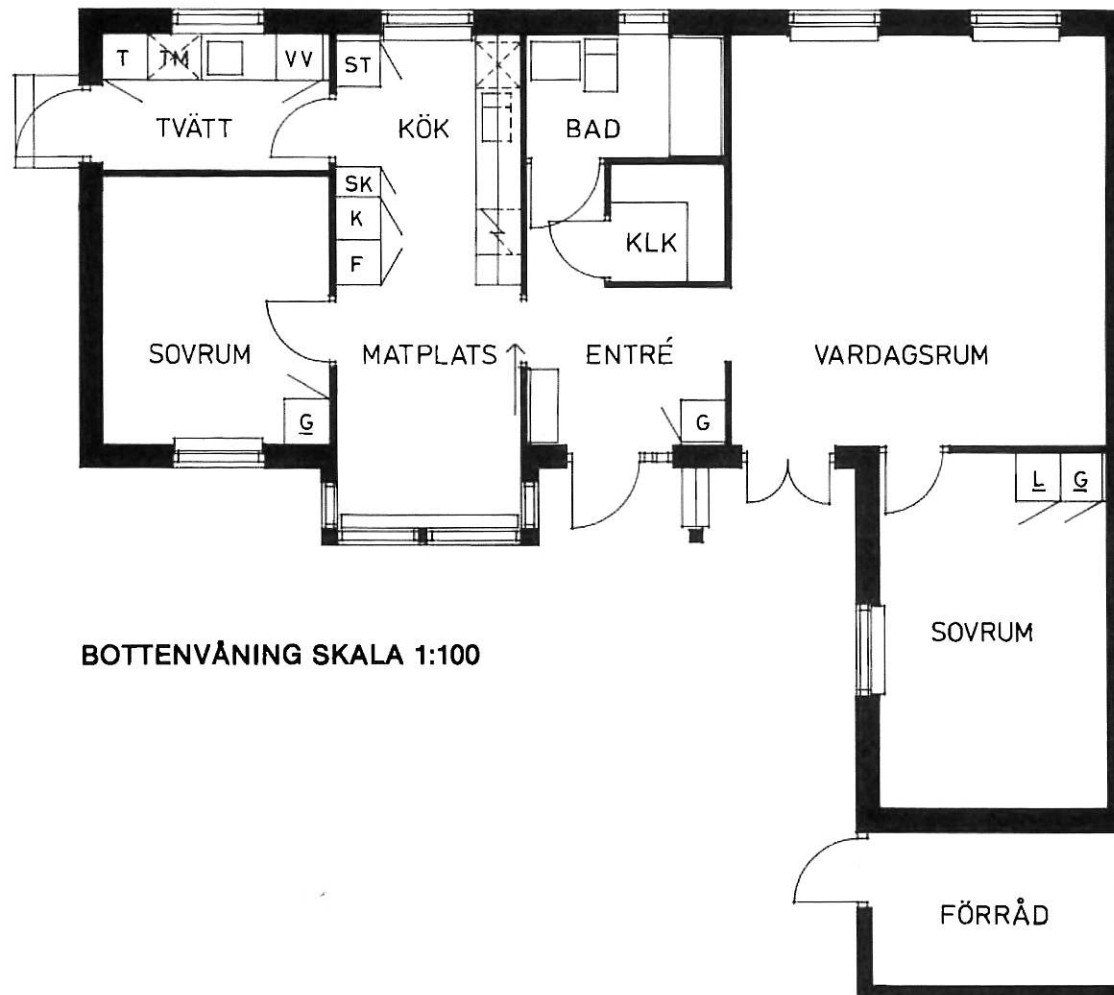


B4L GAVELFASAD (ALT. PUTS O. PANEL)



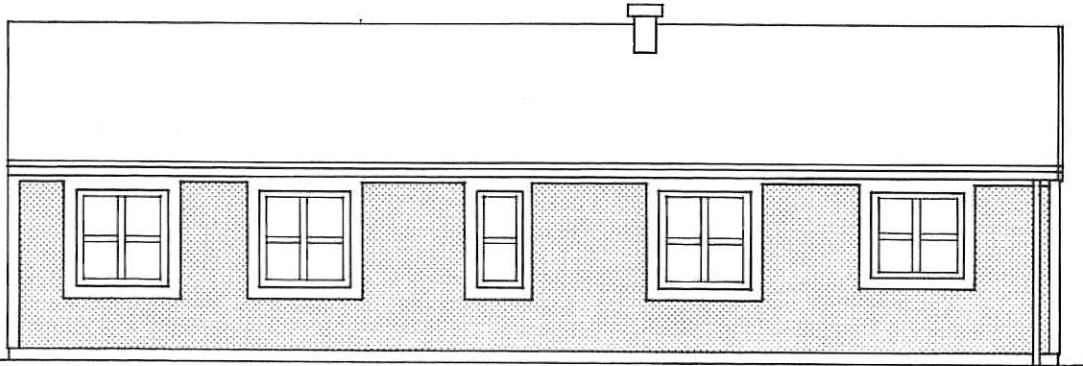
B4L FASAD MOT ENTRÉGÅRD SKALA 1:200

HUSTYP A3 3 R.O.K. 88,3 m² + 6,2 m² FÖRRÅD ANTAL: 8 ST.

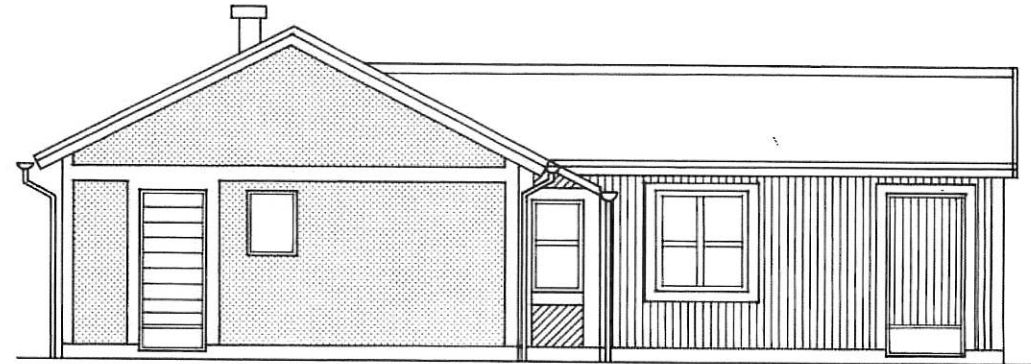


Hustypen förekommer även spegelvänd (A3S)

HUSTYP A3



FASAD MOT GRÄND (ALT. PUTS)



GAVELFASAD (ALT. PUTS)

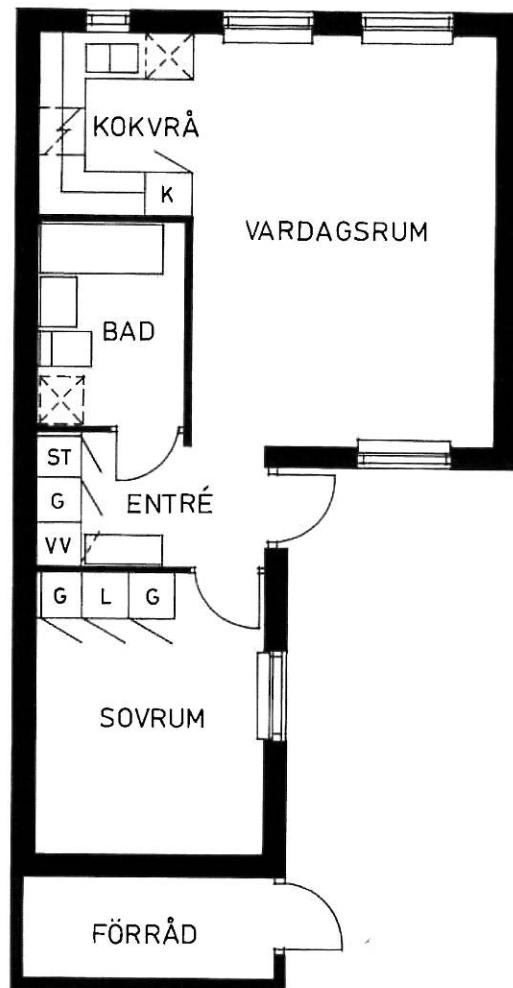


FASAD MOT ENTRÉGÅRD (ALT. PANEL)

SKALA 1:100

Hustypen förekommer med fasader av puts, träpanel och puts/träpanel samt med eller utan knutar och putsband.

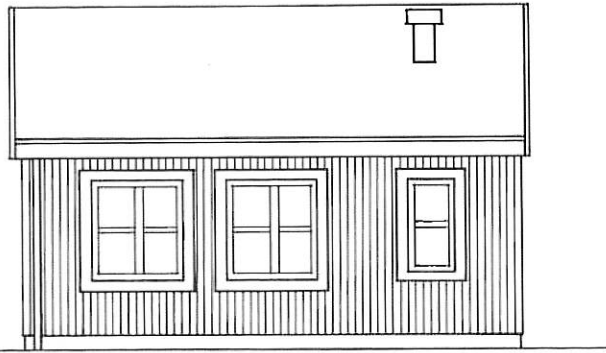
HUSTYP C2 2 R.O.K. 48,3 m² + 4,1 m² FÖRRÅD ANTAL: 5 ST.



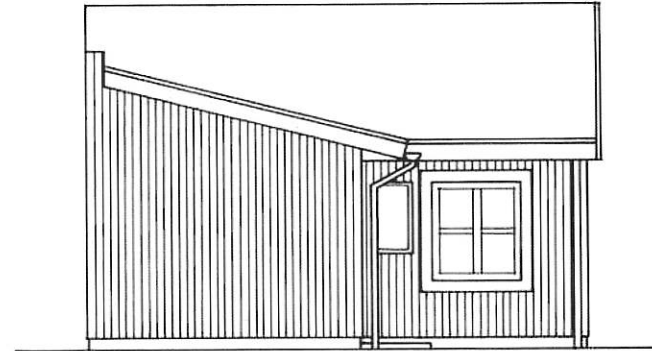
BOTTENPLAN SKALA 1:100

Hustypen förekommer även spegelvänd.

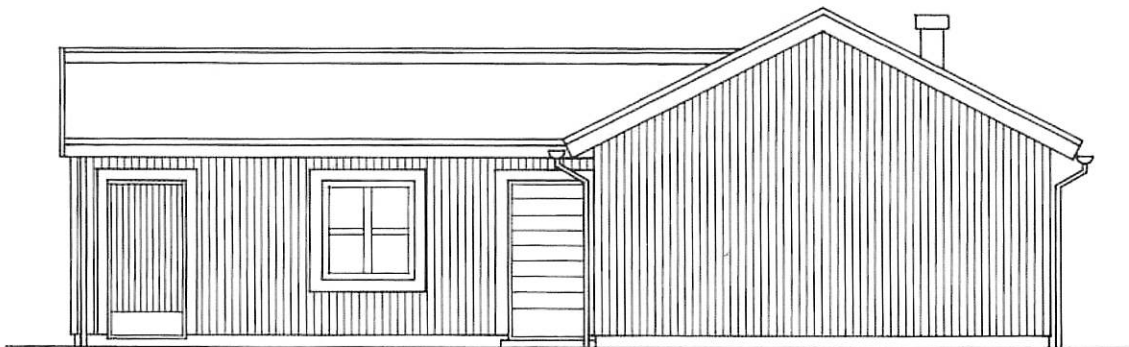
HUSTYP C2



FASAD MOT GRÄND (ALT. PANEL)



GAVELFASAD (ALT. PANEL)

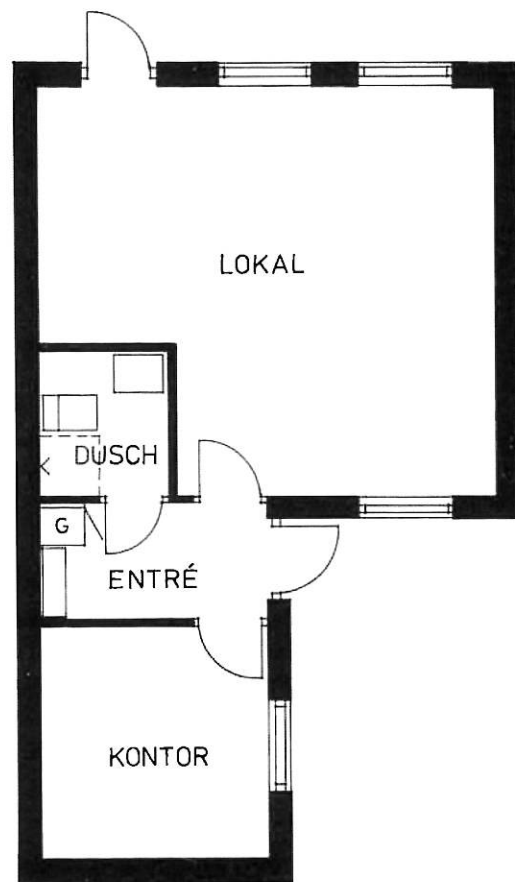


FASAD MOT ENTRÉGÅRD (ALT. PANEL)

SKALA 1:100

Hustypen förekommer med fasader av puts, träpanel och puts/träpanel samt med eller utan knutar och putsband.

HUSTYP C2L LOKAL 48,6 m²
ANTAL: 8 ST.

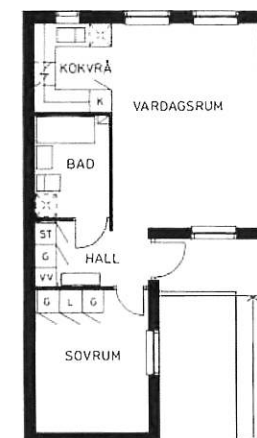


BOTTENVÅNING SKALA 1:100

HUSTYP C2 + C2L BOSTAD 48,6 m² + 4,6 m² FÖRRÅD
LOKAL 48,6 m² ANTAL: 1 ST.



BOTTENVÅNING

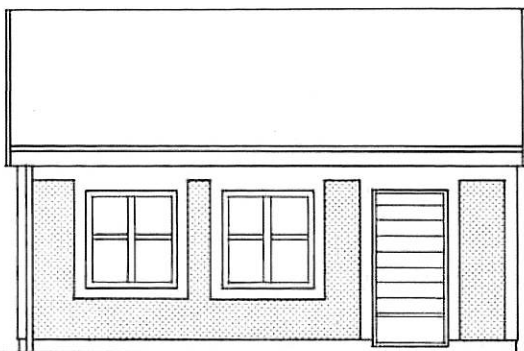


ÖVERVÅNING SKALA 1:200

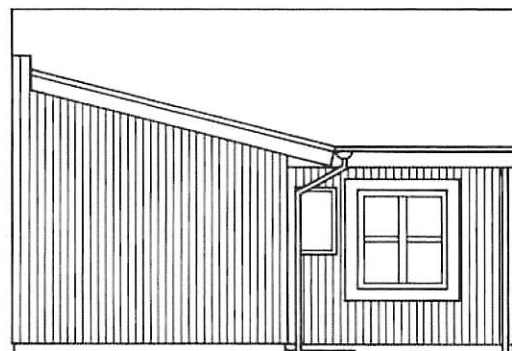
Hustypen förekommer även spegelvänd.

HUSTYP C2L

HUSTYP C2 + C2L



C2L FASAD MOT GRÄND (ALT. PUTS) SKALA 1:100



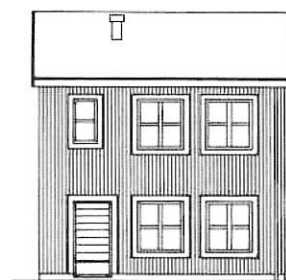
C2L GAVELFASAD (ALT. PANEL) SKALA 1:100



C2L FASAD MOT ENTRÉGÅRD (ALT. PUTS) SKALA 1:100



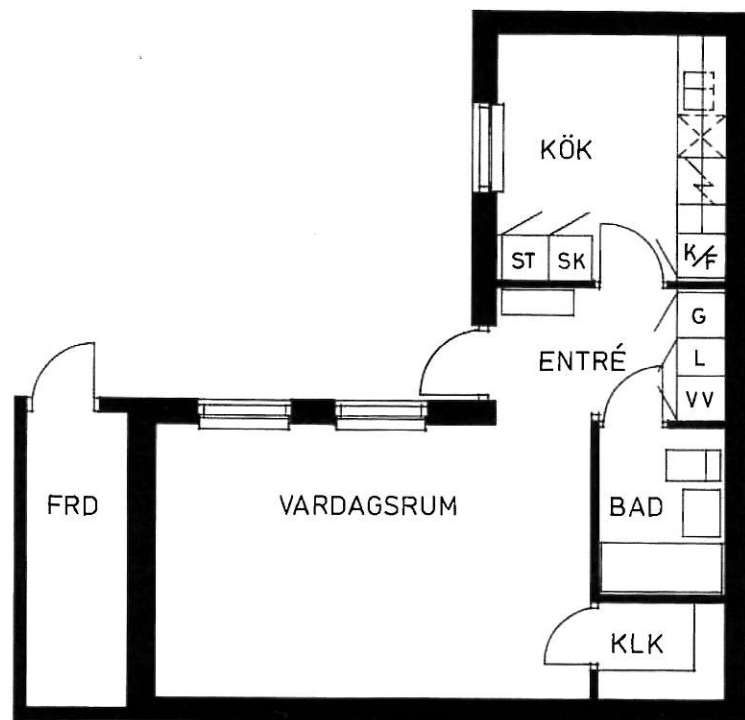
C2 + C2L FASAD MOT ENTRÉGÅRD



FASAD MOT GRÄND
SKALA 1:200

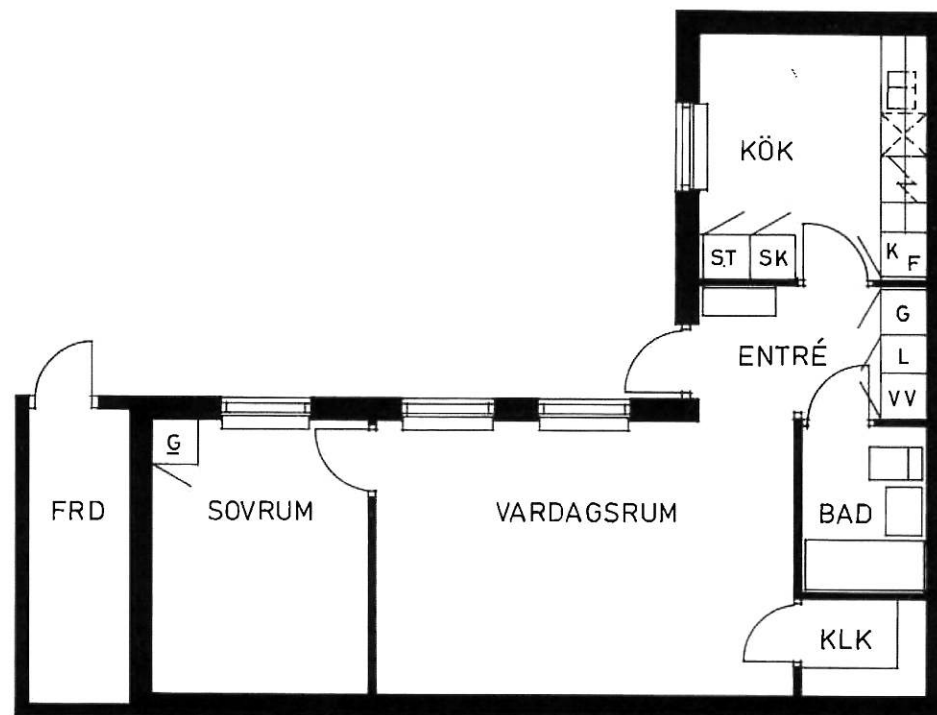
Hustypen förekommer med fasader av puts, träpanel och puts/träpanel samt med eller utan knutar och putsband.

**HUSTYP D1 1 R.O.K. 42,3 m² +
10,7 m² FÖRRÅD
ANTAL: 1 ST.**



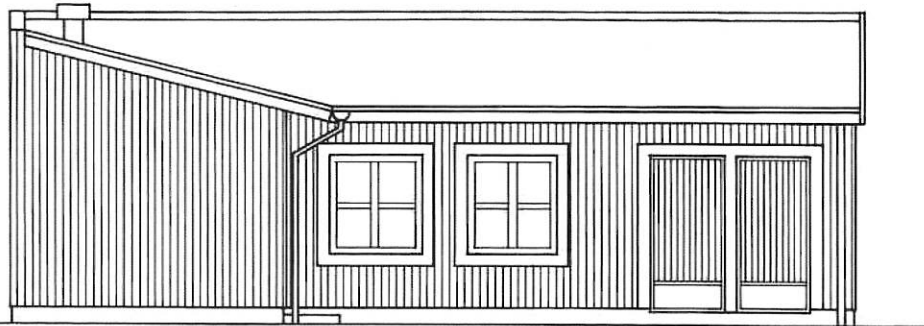
D1 BOTTENVÅNING SKALA 1:100

**HUSTYP D2 2 R.O.K. 52,0 m² +
10,7 m² FÖRRÅD
ANTAL: 1 ST.**



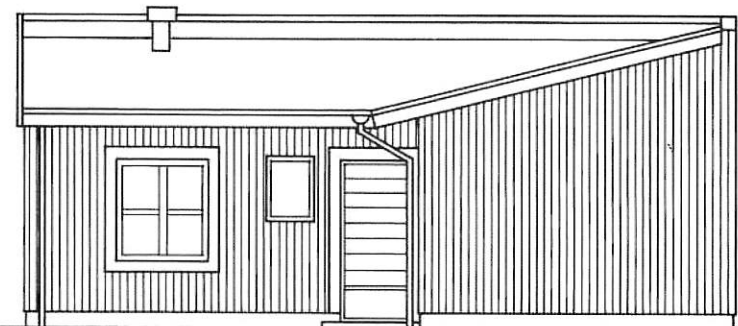
D2 BOTTENVÅNING SKALA 1:100

**HUSTYP D1
HUSTYP D2**

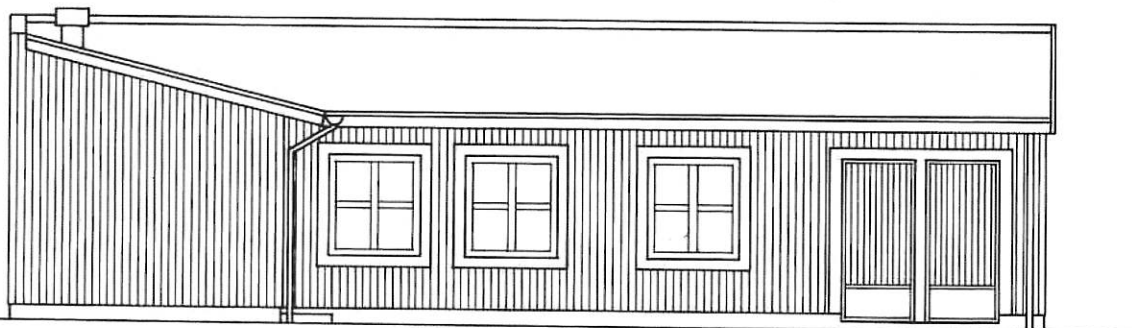


D1 FASAD MOT GÅRDEN

Förråd
tillhör
grannfastighet



D1, D2 FASAD MOT ENTRÉGÅRD



D2 FASAD MOT GÅRDEN

Förråd
tillhör
grannfastighet

SKALA 1:100

BYGGNADSBESKRIVNING

Bostäder och lokaler

Grundläggning: 100 mm betongplatta, övergolv av 22 mm spånskiva på 80 mm cellplastisolering, golvbeläggning enl. rumsbeskrivning, sockel av lättklinkerblock.

Ytterväggar: 300 mm våningshöga lättbetongelement med 160 mm mellanliggande cellplastisolering. Utvändigt ytskikt av stänkpuds alternativt 23 mm stående träpanel på spikläkt, invändigt ytskikt enligt rumsbeskrivning.

Innerväggar: Lägenhetsskiljande väggar av 250 + 250 mm stående lättbetongelement, bärande innerväggar av 300 resp. 150 mm stående lättbetongelement, övriga innerväggar av 100 resp. 70 mm stående lättbetongelement, ytskikt enligt rumsbeskrivning.

Mellanbjälklag: 250 mm bjälklagselement av lättbetong, ytskikt enligt rumsbeskrivning.

Takbjälklag: 200 mm bjälklagselement av lättbetong, isolering av 70 + 100 mm mineralull.

Yttertak: Takstolar av 45 × 170 mm träreglar, board, 45 × 70 reglar, betongtakpannor.

Trappor: Förekommande utvändiga trappor av tryckimpregnerad golvtrall med fasade kanter. Invändiga trappor i trä med plansteg belagda med nålfiltmatta, räcke och handledare av klarlackad furu.

Stomkomplettering och inredning: Ytter- och innerdörrar av trä som täckmålets, karmar av trä, fönster av trä som täckmålets.

Förråd: Alternativa utföranden i lättbetong och trä.

INREDNING OCH UTRUSTNING

Bostadshus

Entré: Golv: plastmatta. Sockel: Folierat trä. Vägg: tapet. Tak: målat.

Matplats: Golv: plastmatta. Sockel: folierat trä. Vägg: tapet. Tak: målat.

Kök: Golv: plastmatta. Sockel: folierat trä. Vägg: målad. Tak: målat.

Tvätttrum: Golv: plastmatta. Sockel: plastmatta. Vägg: vävburen plast. Tak: målat.

Förråd: Golv: plastmatta. Sockel: folierat trä. Vägg: målad. Tak: målat.

Badrum: Golv: plastmatta. Sockel: plastmatta. Vägg: vävburen plast. Tak: målat.

Vardagsrum: Golv: ekparkett. Sockel: folierat trä. Vägg: tapet. Tak: målat.

Sovrum: Golv: plastmatta. Sockel: folierat trä. Vägg: tapet. Tak: målat.

Hall i övervåning: Golv: plastmatta. Sockel: folierat trä. Vägg: tapet. Tak: målat.

Klädkammare: Golv: plastmatta. Sockel: folierat trä. Vägg: målad. Tak: målat.

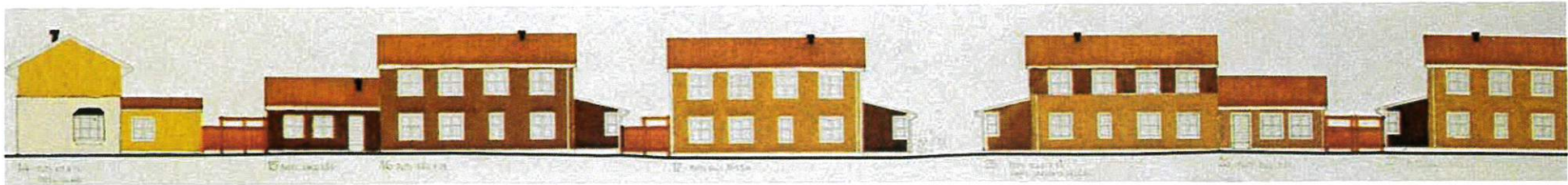
Förråd under trappa: Golv: betong. Sockel: folierat trä. Vägg: målad. Tak: målat.

Särskild utrustning: Köksinredning i vita snickerier samt kyl, frys, spis, spiskåpa. Diskmaskin ingår ej. Tvätttrum med torkskåp och tvättbänk. Tvättmaskin ingår ej. Gardinbeslag ingår ej.

Lokaler

Lokal: Golv: plastmatta. Sockel: folierat trä. Vägg: målad. Tak: målat.

WC: Golv: plastmatta. Sockel: plastmatta. Vägg: vävburen plast. Tak: målat.



Gatubild från en av gränderna.

BOSTADSRÄTT OCH MILJÖN

De nybyggda bostadslägenheterna inom kvarteren Balder och Lisselby bildar Bostadsrättsföreningen Lisselby. (Mora Kommun köper bostadsrätt för alla lokaler).

För närvarande handhas föreningens angelägenheter av en interimstyrelse, men efter inflyttning kommer de boende att utsé en egen styrelse.

Bostadsrätt ger de boende större möjligheter att påverka sin miljö och sina boendekostnader än t.ex. hyresrätt. Föreningen beslutar själv om avgifter, reparationer, gemensamma aktiviteter m.m.

Med bostadsrätt bor man till självkostnad, d.v.s. de avgifter man betalar går till underhåll, skötsel av gemensamma ytor, reparationsfonder, räntor och amorteringar. Ingen annan "tjänar på" att man bor.

Vid inflyttningen betalar man en grundavgift ("insats") och sedan varje månad en månadskostnad ("hyra"). En del av månadsavgiften avsätts för reparationer av den egna lägenheten. Dessa pengar får sedan den enskilde bostadsrättshavaren använda till förändringar och reparationer av den egna bostaden. Bostadsrätt skapar ofta gemenskap och trivsel i ett bostadsområde, tack vare att alla boende har ett gemensamt ansvar för skötsel och miljö.

FÖRSÄLJNING GENOM

Bostadsrättsföreningen Lisselby
Box 403
792 01 MORA

VI HAR VARIT MED: BYGGHERRE

Mora Kommun
Tel. 0250/260 00

ARKITEKT

White arkitekter AB
FALUN Tel. 023/630 30

KONSTRUKTÖR

Jacobson & Widmark AB
FALUN Tel. 023/184 85

VVS

Jack Nilsson AB
FALUN Tel. 023/186 30

EL

Bergman Co AB
FALUN Tel. 023/148 00

TRÄDGÅRDSARKITEKT

Tore Tägtlund AB
GUSTAFS Tel. 0243/400 47

BYGGFÖRETAG

Byggnadsfirman Anders Diös AB
MORA Tel. 0250/135 40



KOKNÄPPARGRÄNDEN



BALDERSTORGET



PERSPEKTIV FRÅN DEN PRIVATA GÅRDEN