

## Rödeby Östra 2<sup>00</sup>, Ekeberg 2

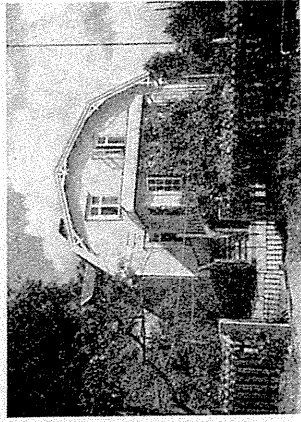
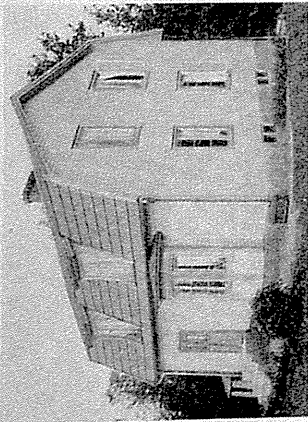
Postadr.: Postlåda 6, Rödeby.

Areal: 1.615 kvm. Uppf. 1934, trä, av nuv. äg:s fader. Tax.-v. 11.000, därav mark 1.200, byggn. 9.800.

1 vån. o. mansardvån., 2 läg., 4 rum, 2 kök, hall, köllare. Bekväml.: Cv, v. o. avl.

Nuv. äg. övertog fast. 1938 efter sin fader.

Äg.: Byggn.-snick. Erik B. Andersson f. 1914, son till Johan O. Andersson o. Charlotta Larsson.



## Rödeby Östra 2<sup>11</sup> och Rödeby Västra 1<sup>5</sup>, 2<sup>11</sup> och 3<sup>2</sup>

Postadr.: Rödeby. Tel. 21.

Areal: 8.897 kvm. Tax.-v. 39.000, därav mark 6.800, byggn. 32.200.

Boningshuset uppf. 1911, trä, 1 vån. o. mansardvån., 1 läg., 3 rum, 1 kök, 1 badrum, förstuga. Bekväml.: El, ljus, v. o. avl.

Kvarnen, uppf. av trä, har en årlig kapacitet av 30.000 kg. mjöl.

Kvarverket omfattar 2 stonar, valsstol, spelsmaskin, havrekross, grynverk, utsädesrensare, betningsapparat o. tröj samt drives av 1 turbin om 50 hkr. o. el. motorer.

Sågen, uppf. av trä, drives av vattenkraft o. el. reservkraft samt är utrustad med cirkelsåg.

Kvarens historia sträcker sig c:a 100 år tillbaka. Den moderniserades första gången efter modell av Per Gadd, som i England studerat utnyttjandet av vattenkraftens användning för industriella ändamål. Per Gadd

ingick överenskommelse med Husaby Bruk om gjut- godstillverkning efter hans modeller, vilka sedan blevo

mönster för de flesta då uppf. kvarnar i Blekinge o. övr. delar av landet. Dessa voro försedda med s. k. växel-

verk, d. v. s. med ett vattenhjul som drev såväl kvarn-

sten som grynverk o. kross. Den gamla kvarnen stod kvar till omkr. 1902, då turbinen insattes. År 1931

utrustades kvarnen med bl. a. valsverk. — Nuv. äg. köp-

te kvarnen år 1911 av mjölnare J. A. Johansson. Bland anläggningens tidigare äg. kunna nämnas Sven Jönsson (omkring 1810) o. Sven Larsson.

Äg.: Kvarnäg. Gustaf Håkansson, son till mjölnare Håkan Pettersson o. Hedda Hansson, gift med Emma Kristina Karlsson, barn: Nils f. 1913, Sven f. 1916, Gunnar f. 1918.

Äg.: Led. av komm.-fullm., kassör i kyrkokassan.

Av vidstående bilder väser den 2:a boningshuset, den 3:e kvarnbyggn. o. den 4:e ett undantagshus.

